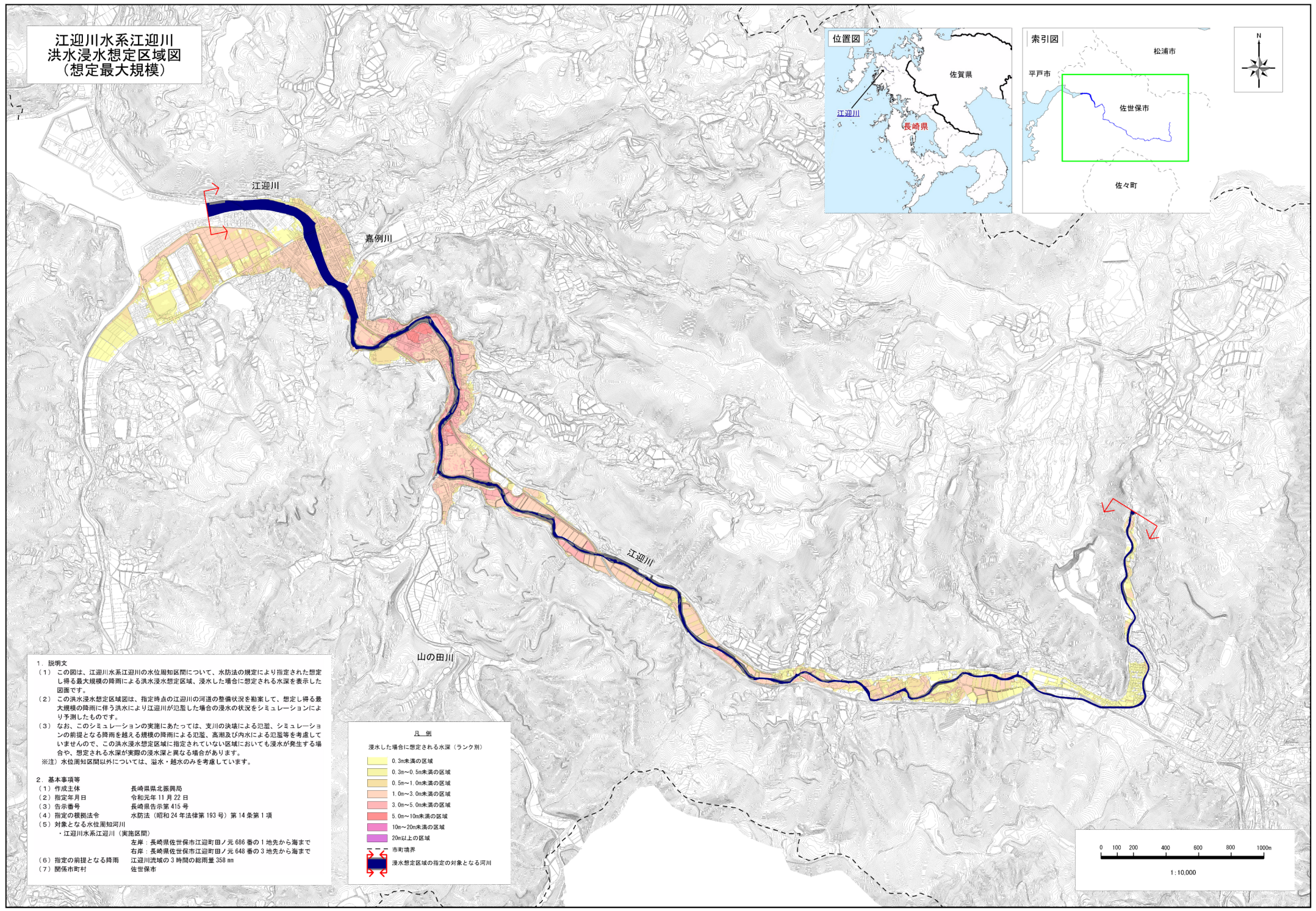
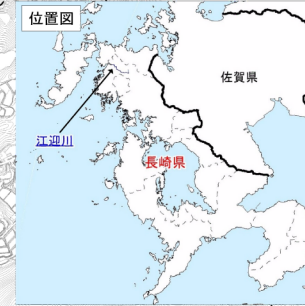


江迎川水系江迎川 洪水浸水想定区域図 (想定最大規模)



1. 説明文
- (1) この図は、江迎川水系江迎川の水位周知区間について、水防法の規定により指定された想定し得る最大規模の降雨による洪水浸水想定区域、浸水した場合に想定される水深を表示した図面です。
 - (2) この洪水浸水想定区域は、指定時点の江迎川の河道の整備状況を勘案して、想定し得る最大規模の降雨に伴う洪水により江迎川が氾濫した場合の浸水の状況をシミュレーションにより予測したものです。
 - (3) なお、このシミュレーションの実施にあたっては、支川の決壊による氾濫、シミュレーションの前提となる降雨を越える規模の降雨による氾濫、高潮及び内水による氾濫等を考慮していませんので、この洪水浸水想定区域に指定されていない区域においても浸水が発生する場合があります。想定される水深が実際の浸水深と異なる場合があります。
- ※注) 水位周知区間以外については、溢水・越水のみを考慮しています。
2. 基本事項等
- (1) 作成主体 長崎県県北振興局
 - (2) 指定年月日 令和元年11月22日
 - (3) 告示番号 長崎県告示第415号
 - (4) 指定の根拠法令 水防法(昭和24年法律第193号)第14条第1項
 - (5) 対象となる水位周知区間(実施区間)
左岸:長崎県佐世保市江迎町田ノ元686番の1地先から海まで
右岸:長崎県佐世保市江迎町田ノ元648番の3地先から海まで
 - (6) 指定の前提となる降雨 江迎川流域の3時間の総雨量358mm
 - (7) 関係市町村 佐世保市

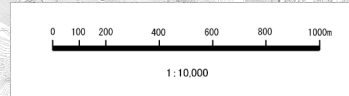
凡 例

浸水した場合に想定される水深(ランク別)

0.3m未満の区域
0.3m~0.5m未満の区域
0.5m~1.0m未満の区域
1.0m~3.0m未満の区域
3.0m~5.0m未満の区域
5.0m~10m未満の区域
10m~20m未満の区域
20m以上の区域

市町境界

洪水浸水想定区域の指定の対象となる河川



この図は、佐世保市発行の数値地形図DMデータ(地図情報レベル2500)を使用しています。