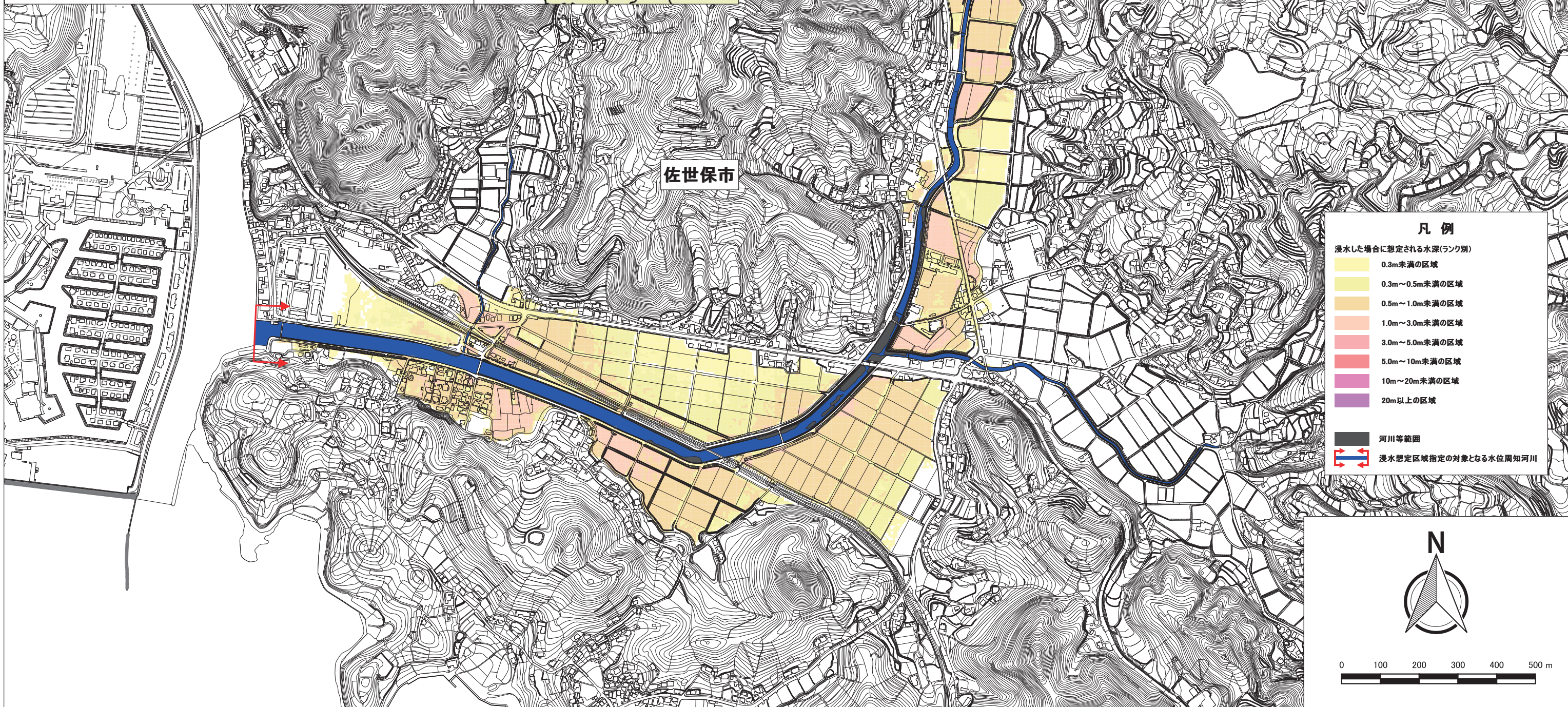


# 宮村川水系宮村川洪水浸水想定区域図(計画規模)

- 1. 説明文**
- (1)この図は、宮村川水系宮村川の水位周知区間について、水防法の規定に基づき計画降雨により浸水が想定される区域、浸水した場合に想定される水深を表示した図面です。
  - (2)この洪水浸水想定区域図は、公表時点の宮村川の河道の整備状況を勘案して、洪水防御に関する計画の基本となる年超過確率1/30(毎年、1年間にその規模を越える洪水が発生する確率が1/30(3%))の降雨に伴う洪水により宮村川が氾濫した場合の浸水の状況をシミュレーションにより予測したものです。
  - (3)なお、このシミュレーションの実施にあたっては、支川の決壊による氾濫、シミュレーションの前提となる降雨を越える規模の降雨による氾濫、高潮及び内水による氾濫等を考慮していませんので、この浸水が想定される区域以外の区域においても浸水が発生する場合や、想定される水深が実際の浸水深と異なる場合があります。
- ※注)水位周知区間以外については、溢水・越水のみを考慮しています。
- 2. 基本事項等**
- (1)作成主体 : 長崎県北振興局
  - (2)指定年月日 : 令和元年 9月 17日
  - (3)告示番号 : 長崎県告示第283号
  - (4)指定の根拠法令 : 水防法(昭和24年法律第193号)第14条第2項
  - (5)対象となる水位周知河川  
・宮村川水系宮村川(実施区間)  
左岸 長崎県佐世保市萩坂町1563番1地先から海まで  
右岸 長崎県佐世保市城間町709番地先から海まで
  - (6)算出の前提となる降雨: 宮村川流域の3時間の総雨量183mm
  - (7)関係市町村 : 佐世保市



**凡例**

浸水した場合に想定される水深(ランク別)

Light Yellow	0.3m未満の区域
Yellow	0.3m~0.5m未満の区域
Orange	0.5m~1.0m未満の区域
Light Red	1.0m~3.0m未満の区域
Red	3.0m~5.0m未満の区域
Dark Red	5.0m~10m未満の区域
Pink	10m~20m未満の区域
Purple	20m以上の区域

河川等範囲

浸水想定区域指定の対象となる水位周知河川

