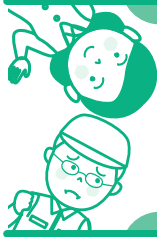


## 男女共同参画チェックシート



**男性の役割**、**女性の役割**を

こだわったり決めつけたりしていませんか？



あなたの考えにあてはまる記号を  に記入してください。

○=そう思う ×=そうは思わない、△=どちらともいえない 【生活編】

男性(父、夫、息子など)は、家事や育児をする必要はないと思う。
親の介護は妻または娘がやるものだと思う。
女性(妻、母など)が家事、育児に追われ、自由な時間がとれなくなっても、しかたがないと思う。
女性(妻、母)が外出するときは、家族の食事の準備をしてから出かけるべきだと思う。
家庭内の重要な事項の決断は、男性(夫、父)などがすべきだと思う。
結婚相手としては、女性よりも男性の方が高学歴・高収入のほうが良いと思う。
夫(妻)が妻(夫)に、なぐる、蹴るといった身体的な暴力をふるうことも、場合によっては許される。
夫(妻)が妻(夫)の話を無視し続けたり、侮辱的・差別的発言をすることは、暴力ではない。
自治会などの地域の行事に参加するのは、女性(妻、母)の方が良い。
地域の集まりで、男性が会のまとめ役をし、女性がお茶出しや後片付けなどすることは自然なことだ。

採点してみましょう。 ○→0点 △→1点 ×→2点



**17点～20点**

やったね！  
仲良し家族&地域でイキイキ♪

あなたは、性別にとらわれず、個性と能力を尊重する、自由な考え方ができる人です。家庭では、家事・育児・介護を家族で分担し、地域でも近所の人と仲良くおつきあい。周囲の人にも、あなたの考えをぜひ広めてください。



**6点～16点**

家族や地域のみならず  
もっと仲良くなれるはず！

あなたは、従来からの固定的な考え方や多様な考え方の間で揺れ動いていませんか？  
もっと柔軟な考え方ができるようになれば、家族や地域のみならずきっと今以上に仲良くなれることでしょう。



**0点～5点**

家族や地域に  
スキマ風が・・・??

あなたは、「男は仕事、女は家庭」など従来からの固定的な考え方にとらわれているようです。  
もっと多様な考え方も受け入れてみませんか？

日常生活の中で、何となく「女性としての役割」「男性としての役割」といったような性別による固定的役割分担意識に縛られていると感じたことはありませんか？  
性別にとらわれず、一人ひとりもっている個性や能力が発揮できる「男女共同参画社会」であれば、生活がより豊かで実り多いものになります。

**一人ひとりの意識が変われば、社会も変わります。**

だれもが自分らしく生きられるように、  
身近でできることから始めてみませんか？



出典：宮崎県「イシキをかえてシャカイをかえる」