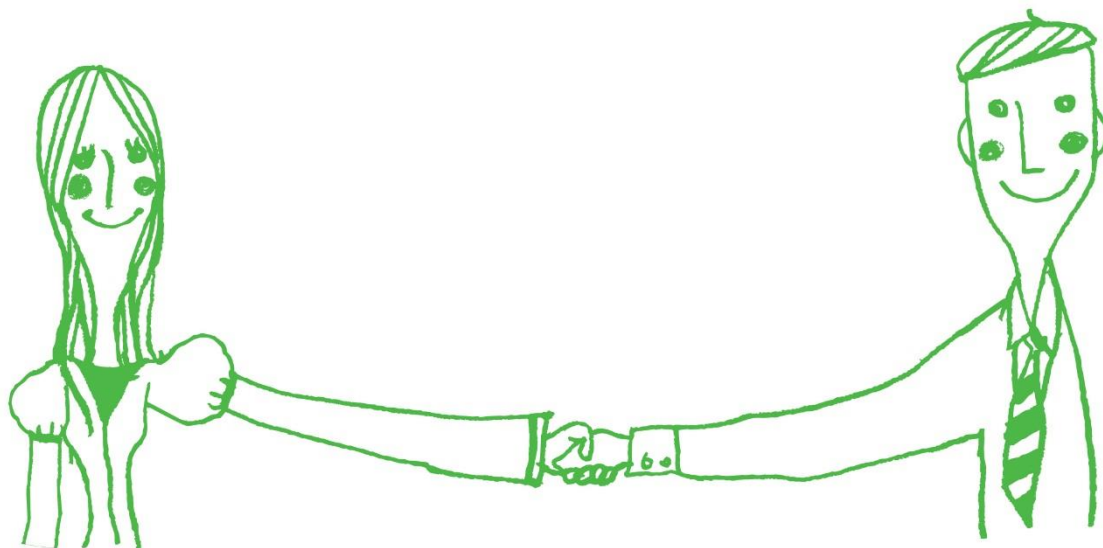


平成30年度

長崎県の男女共同参画の現状と施策

[長崎県男女共同参画基本計画推進状況]



平成30年12月

長 崎 県

目 次

I 長崎県の男女共同参画の現状

1 人口と世帯等の現状

1 長崎県人口の推移	1
2 年齢3区分別人口推移	2
3 一般世帯数、一世帯当たり人員の推移	3
4 夫婦の就業・非就業別一般世帯数の推移	4
5 出生数・出生率及び合計特殊出生率の推移	5
6 死亡数及び死亡率の推移	6
7 婚姻件数・婚姻率及び平均初婚年齢（同居時）の推移	7
8 離婚件数及び離婚率の推移	7

2 データでみる「第3次長崎県男女共同参画基本計画」

基本目標 I あらゆる分野における女性の活躍

I-1 衆議院議員・参議院議員における女性議員数の推移	8
I-2 長崎県選出の女性議員の状況	9
I-3 審議会等における女性の参画状況	9
I-4 国・県の審議会等における女性の参画状況の推移	10
I-5 県の審議会等委員への女性の登用状況	11
I-6 県の行政委員会における女性の参画状況	12
I-7 都道府県の管理職（課長相当職以上）に占める女性の割合	13
I-8 県の職員数及び管理職の状況	13
I-9 県内市町の職員及び管理職の状況	13
I-10 県職員採用状況	13
I-11 校長・教頭に占める女性の割合	14
I-12 女性教員の割合	14
I-13 女性教員数の推移	15
I-14 民間における管理職（係長以上）に占める女性の割合	16
I-15 男女別農業・漁業・林業・商工業就業人口	17
I-16 家族経営協定締結数	17
I-17 農林漁業における政策・方針決定の場への女性登用状況	17
I-18 商工会議所・商工会における男女別役員数	17
I-19 女性の年齢階級別労働力率の推移	18
I-20 男女別有業者の割合の推移	19

I-21	子育て期（25～44歳）女性無業者の就業希望状況	19
I-22	年齢階級別きまって支給する所定内給与額の男女（一般労働者）の比較	19
I-23	ワーク・ライフ・バランスに取り組む事業所の割合	19
I-24	一般労働者数とパートタイム労働者数の推移（女性）	20
I-25	一般労働者とパートタイム労働者の所定内給与額及びその格差の推移（女性）	21
I-26	県内大学・短大の新規学卒者の就職率の推移	22
I-27	男女、年齢階級別1日あたりの家事関連時間（週全体の平均）	22
I-28	NPO法人・市民活動団体等数の推移	23
I-29	県内の消防団員数と女性の数の推移	23

基本目標Ⅱ 安全・安心な暮らしの実現

II-1	県配偶者暴力相談支援センターへの相談件数及びDV相談の推移	24
II-2	来所相談の主訴別推移	24
II-3	入所理由別による一時保護の状況	25
II-4	「性犯罪被害110番」受理状況	25
II-5	年齢別の受理状況	25
II-6	警察におけるDV事案の相談など受理件数	25
II-7	男女別にみた死因別死亡数	26
II-8	女性特有のがん年齢別罹患状況	26
II-9	子宮がん、乳がん検診受信率の推移	26
II-10	周産期死亡率と乳児死亡率の推移	27
II-11	人工妊娠中絶件数及び実施率（女子人口千対）の推移	27
II-12	ひとり親家庭の子どもの数	28
II-13	高齢化の状況	28

基本目標Ⅲ 男女共同参画社会の実現に向けた基盤の整備

III-1	保育所定員及び入所児童数及び待機児童数の推移	29
III-2	延長保育等の状況	30
III-3	放課後児童クラブ設置数の状況	30
III-4	病児・病後児保育実施施設数の推移	30
III-5	在宅福祉の整備状況	31
III-6	老人ホーム等の整備状況	31

IV 参考資料

資料 1	男女共同参画社会基本法	68
資料 2	長崎県男女共同参画推進条例	74
資料 3	長崎県男女共同参画審議会要綱	79
資料 4	長崎県男女共同参画推進会議設置要綱	81
資料 5	女性の職業生活における活躍の推進に関する法律	84
資料 6	政治分野における男女共同参画の推進に関する法律	93
資料 7	ながさき女性活躍推進会議の概要	95
資料 8	男女共同参画の推進に関する世界、国及び長崎県の動き	96

※利用上の注意

1. 資料は関係官公庁、庁内の関係各課及び市町から収集しました。
2. 数字の単位未満は、四捨五入することを原則としています。
したがって合計の数字と内訳の計とが一致しない場合があります。