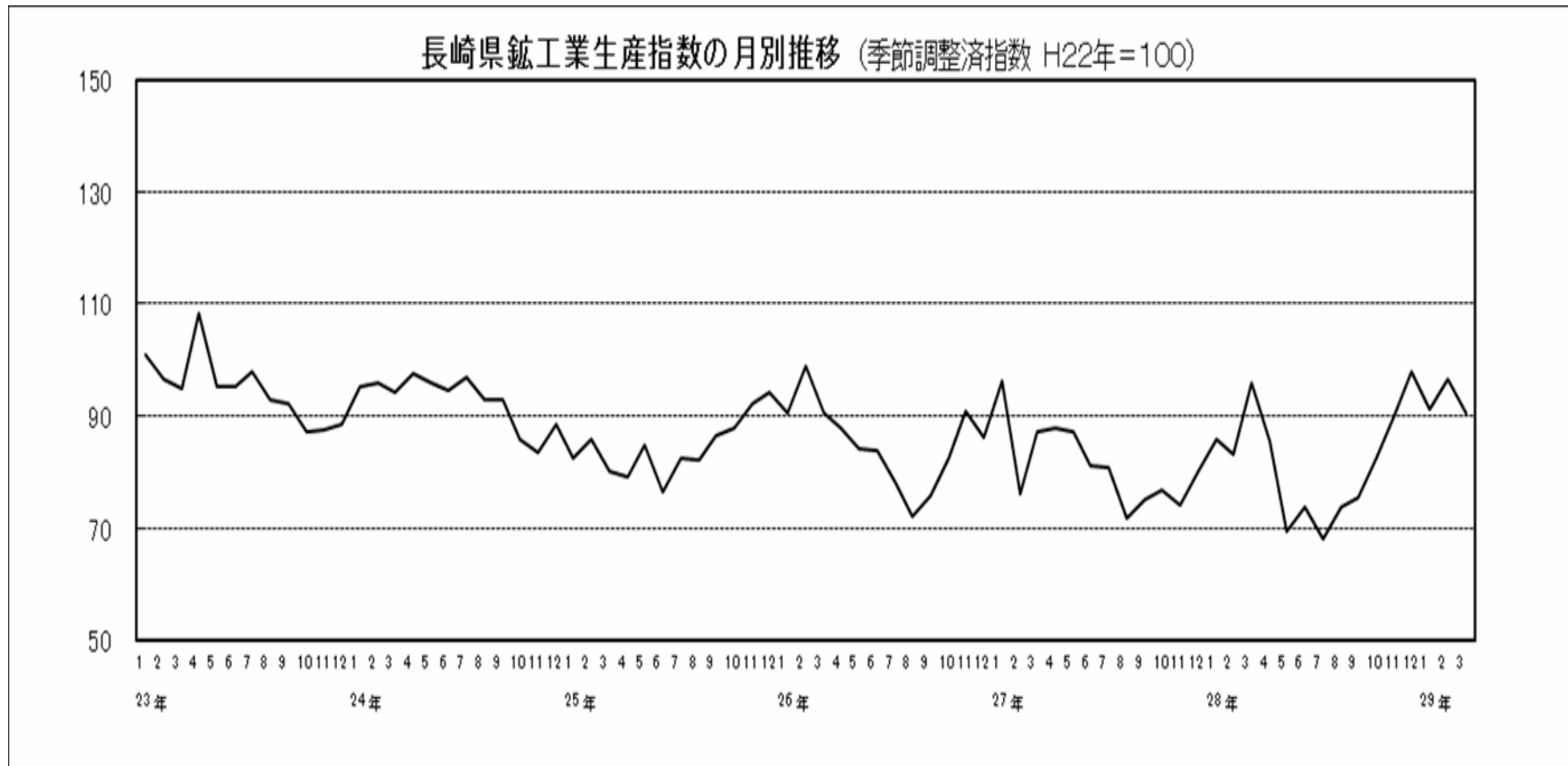


## 平成28年長崎県鋳工業生産指数

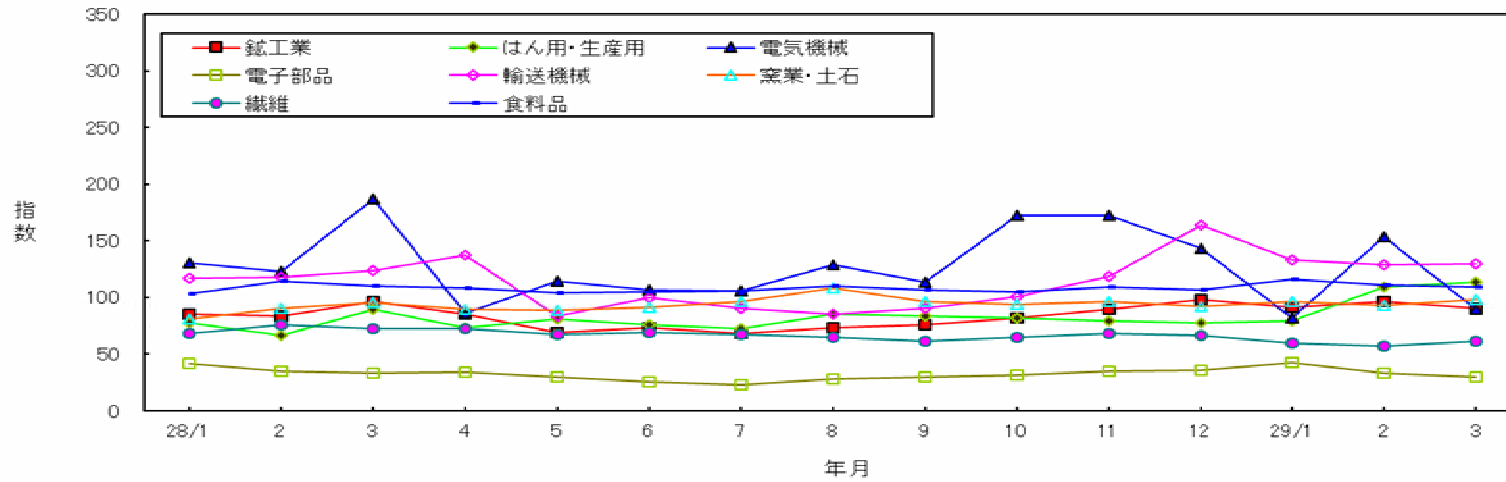


長崎県の平成28年平均の鋳工業生産指数は、81.7で前年と比較すると1.0%の上昇となった。

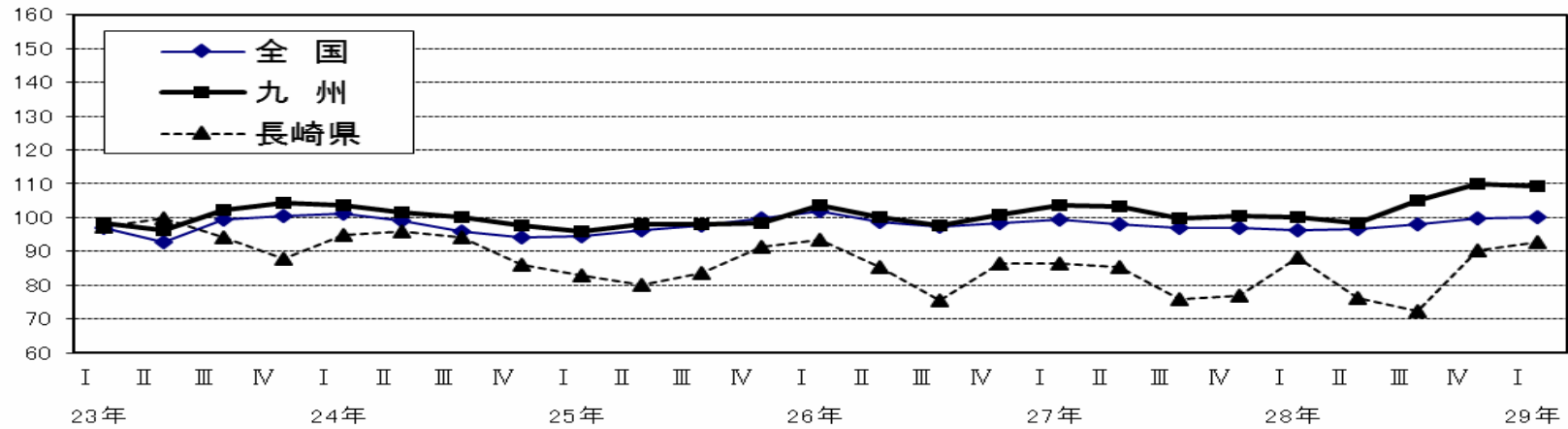
四半期別にみると、第1四半期(1~3月期)は前期比14.7%増、第2四半期(4~6月期)は同13.7%減、第3四半期(7~9月期)は同4.9%減、第4四半期(10~12月期)は同24.4%増となった。

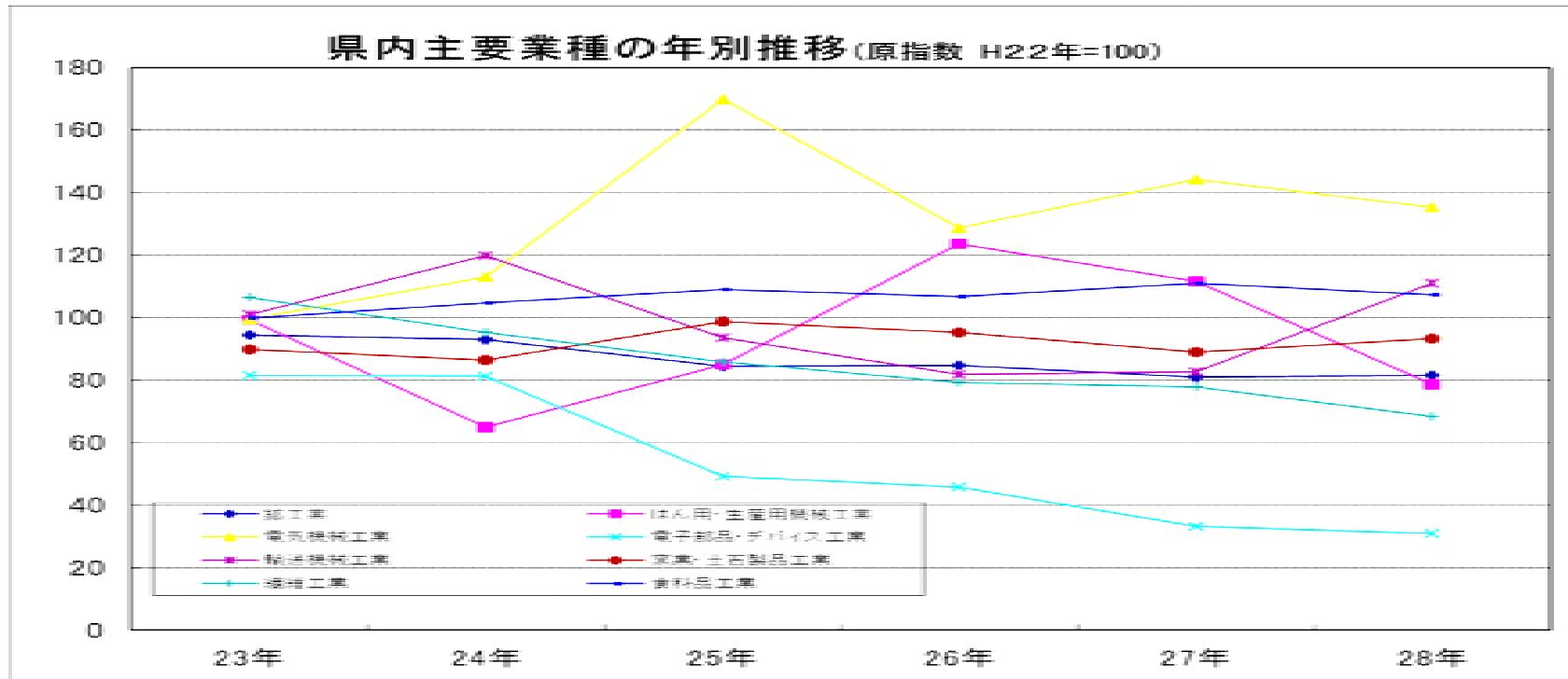
業種別にみると、輸送機械工業(対前年比+34.1%)等の5業種が上昇し、はん用・生産用機械工業(同 29.5%)等の8業種が低下した。

主要業種の動き (季節調整済指数 平成22年=100)



鉄工業生産指数の四半期別推移(季節調整済指数 H22年=100)





鉱工業生産指数(原指数総合)の推移

H22年=100

	全 国		九 州		長 崎 県	
	指数	前年比	指数	前年比	指数	前年比
平成 23 年 平均	97.2	2.8	100.1	0.1	94.3	5.7
平成 24 年 平均	97.8	0.6	100.9	0.8	93.1	1.3
平成 25 年 平均	97.0	0.8	97.6	3.3	84.4	9.3
平成 26 年 平均	99.0	2.1	100.3	2.8	84.6	0.2
平成 27 年 平均	97.8	1.2	101.8	1.5	80.9	4.4
平成 28 年 平均	97.7	0.1	103.7	1.9	81.7	1.0

鉱工業生産指数(季節調整済指数)四半期別推移

H22年=100

		全 国		九 州		長 崎 県		
		指数	前期比	指数	前期比	指数	前期比	
平成	23年	期	96.9	3.8	98.5	1.4	97.4	8.9
		期	92.9	4.1	96.2	2.3	99.6	2.3
		期	99.5	7.1	102.1	6.1	94.3	5.3
		期	100.5	1.0	104.4	2.3	87.7	7.0
平成	24年	期	101.3	0.8	103.6	0.8	95.0	8.3
		期	99.1	2.2	101.4	2.1	96.0	1.1
		期	95.9	3.2	100.0	1.4	94.2	1.9
		期	94.1	1.9	97.6	2.4	85.9	8.8
平成	25年	期	94.6	0.5	95.9	1.7	82.8	3.6
		期	96.1	1.6	98.1	2.3	80.1	3.3
		期	97.8	1.8	98.1	0.0	83.7	4.5
		期	99.6	1.8	98.5	0.4	91.4	9.2
平成	26年	期	101.9	2.3	103.6	5.2	93.3	2.1
		期	98.8	3.0	100.1	3.4	85.2	8.7
		期	97.4	1.4	97.5	2.6	75.4	11.5
		期	98.2	0.8	100.7	3.3	86.4	14.6
平成	27年	期	99.3	1.1	103.7	3.0	86.5	0.2
		期	98.0	1.3	103.3	0.4	85.4	1.3
		期	97.0	1.0	99.8	3.4	75.8	11.3
		期	97.1	0.1	100.6	0.8	76.9	1.5
平成	28年	期	96.2	0.9	100.0	0.6	r88.3	r14.8
		期	96.5	0.3	98.3	1.7	76.1	13.8
		期	98.0	1.6	105.2	7.0	r72.3	r 5.0
		期	99.8	1.8	109.9	4.5	90.1	24.6
平成	29年	期	100.0	0.2	109.2	0.6	92.8	3.0

注)「r」は修正値。