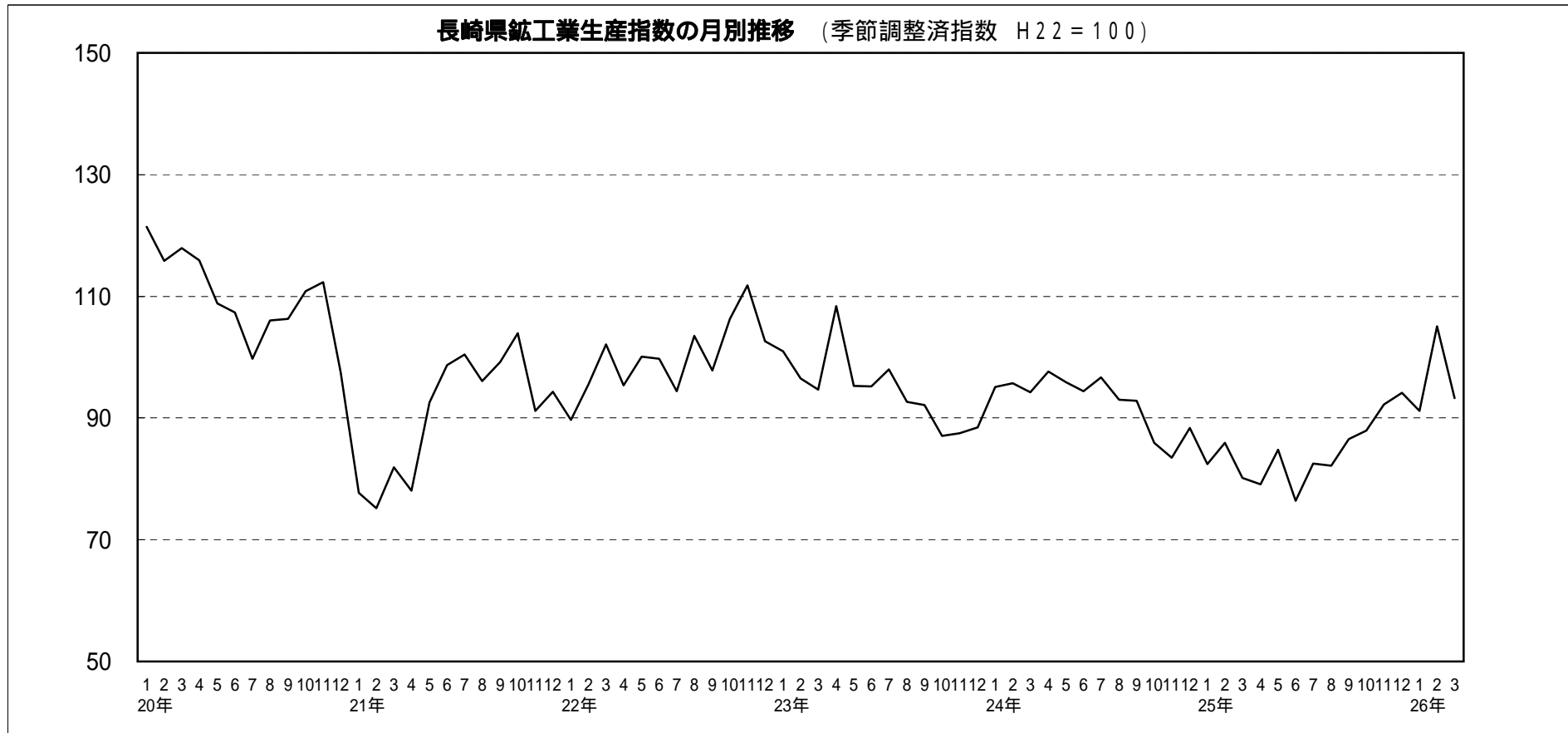


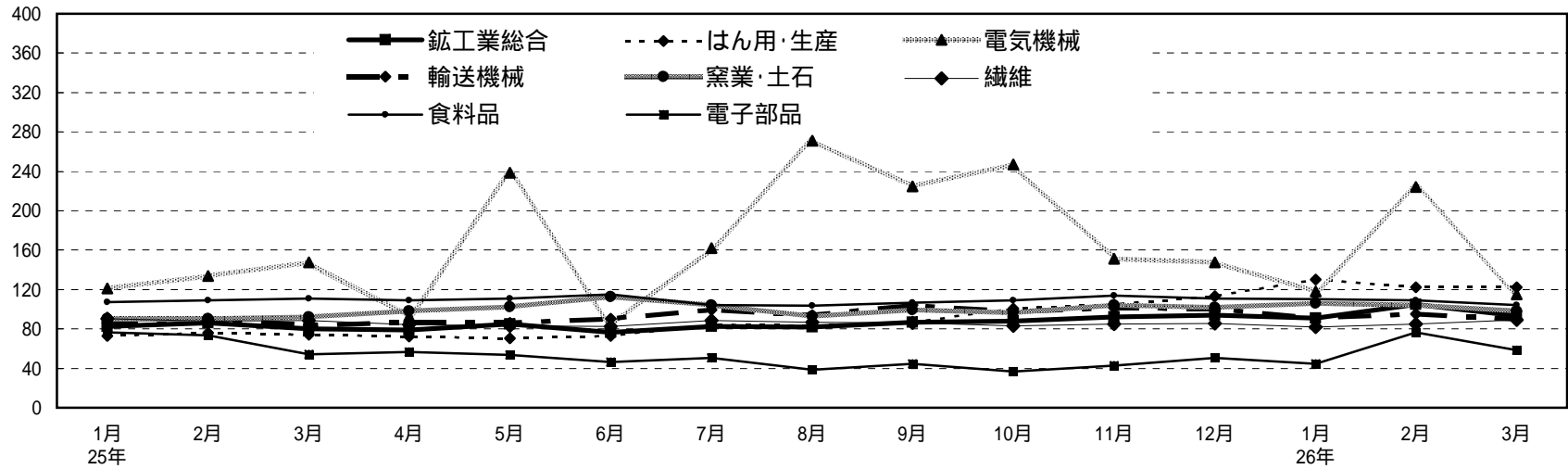
平成25年長崎県鉱工業生産指数



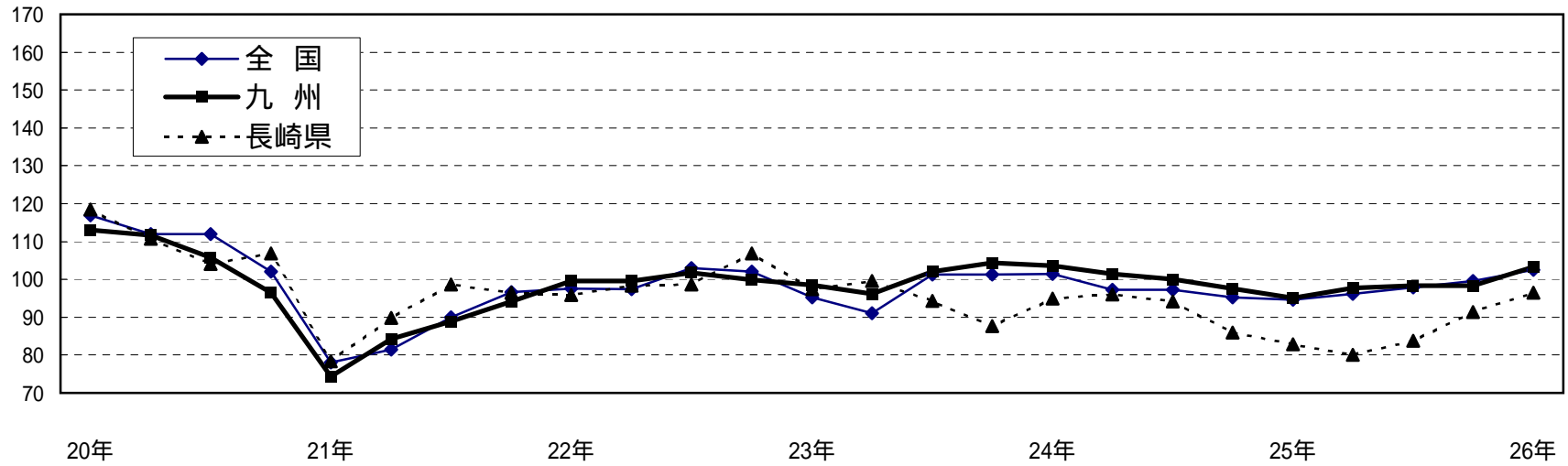
長崎県の平成25年平均の鉱工業生産指数は、84.4 で前年と比較すると9.3%の低下となった。

四半期別にみると、第1四半期(1~3月期)は前期比3.6%減、第2四半期(4~6月期)は、同3.3%減、第3四半期(7~9月期)は同4.5%増、第4四半期(10~12月期)は同9.2%増となった。業種別では、電気機械工業(対前年比+50.3%)等の7つの業種が上昇し、電子部品・デバイス工業(同 39.5%)等6つの業種が低下した。

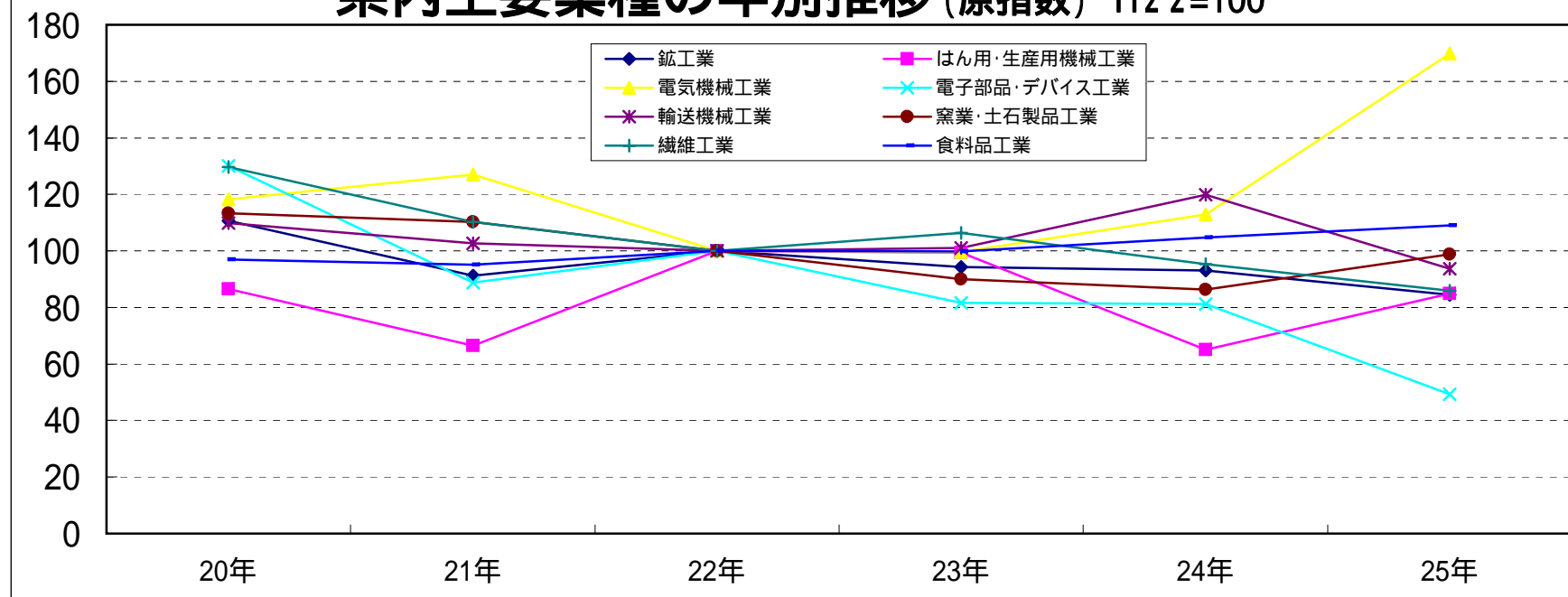
県内主要業種の月別推移 (季節調整済指数) H22 = 100



鉱工業生産指数の四半期別推移 (季節調整済指数 H22=100)



県内主要業種の年別推移 (原指数) H22=100



鉱工業生産指数(原指数総合)の推移

H22=100

	全国		九州		長崎県	
	指数	前年比	指数	前年比	指数	前年比
平成 20 年平均	110.7	-	107.0	-	110.7	-
平成 21 年平均	86.5	21.9	85.4	20.2	91.3	17.5
平成 22 年平均	100.0	15.6	100.0	17.1	100.0	9.5
平成 23 年平均	97.2	2.8	100.1	0.1	94.3	5.7
平成 24 年平均	97.8	0.6	100.9	0.8	93.1	1.3
平成 25 年平均	97.0	0.8	97.3	3.6	84.4	9.3

鋁工業生産指数(季節調整済指数)四半期別推移

H22=100

		全 国		九 州		長 崎 県		
		指数	前期比	指数	前期比	指数	前期比	
平成	20年	期	116.8	-	113.1	-	118.4	-
		期	114.8	1.7	111.6	1.3	110.7	6.5
		期	110.5	3.7	105.7	5.3	104.0	6.1
		期	99.8	9.7	96.5	8.7	106.9	2.8
平成	21年	期	79.3	20.5	74.3	23.0	78.3	26.8
		期	83.5	1.8	84.2	13.3	89.8	14.7
		期	88.6	1.1	88.9	5.6	98.6	9.8
		期	94.9	1.2	94.1	5.8	96.5	2.1
平成	22年	期	98.8	0.5	99.5	5.7	95.8	0.7
		期	99.8	0.6	99.5	0.0	98.4	2.7
		期	101.1	1.7	101.7	2.2	98.6	0.2
		期	100.7	0.9	99.9	1.8	106.9	8.4
平成	23年	期	96.9	0.3	98.5	1.4	97.4	8.9
		期	92.9	1.3	96.2	2.3	99.6	2.3
		期	99.5	3.2	102.1	6.1	94.3	5.3
		期	100.5	11.3	104.4	2.3	87.7	7.0
平成	24年	期	101.3	20.0	103.6	0.8	95.0	8.3
		期	99.1	6.5	101.4	2.1	96.0	1.1
		期	95.9	5.3	100.0	1.4	94.2	1.9
		期	94.1	5.9	97.6	2.4	85.9	8.8
平成	25年	期	94.6	0.5	95.1	2.6	82.8	3.6
		期	96.1	1.6	97.7	2.7	80.1	3.3
		期	97.8	1.8	98.3	0.6	83.7	4.5
		期	99.6	1.8	98.3	0.0	91.4	9.2
平成	26年	期	102.5	2.9	103.3	5.1	96.3	5.4