

アスベストの危険は身の回りに存在する!?

◆アスベスト対策はなぜ必要か？

肺がん・中皮腫・アスベスト肺の原因
症状が進むまで病気に気づきにくい

早急にアスベストを取り除くことが必要

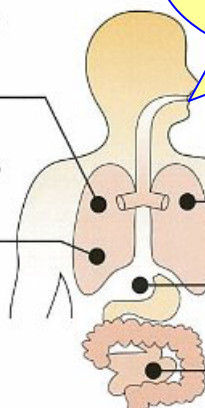
■アスベストが原因の
主な病気

□肺がん
気管支や肺胞を覆う上皮
に発生する悪性の腫瘍です。

□アスベスト肺
大量にアスベストを吸い
こむことによって、肺が線
維化してしまう「じん肺」
という病気のひとつです。

アスベスト
を吸ったら

□中皮腫
肺を取り囲む胸膜、
肝臓や胃などの臓器を
取り囲む腹膜などにで
きる悪性の腫瘍です。
ほとんどの中皮腫が、
アスベストのばく露が
関与していると言われ
ています。



◆飛散の恐れのあるアスベストの主な使用例

エレベーター
機械室

エレベーター
昇降路

鉄骨造の柱や梁

鋼板屋根の裏側



駐車場の柱や梁



機械室
電気室

