

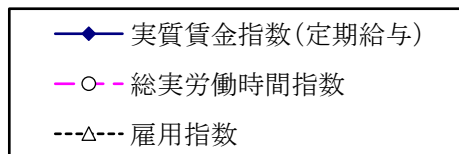
基幹統計

長崎県の賃金・雇用の動き

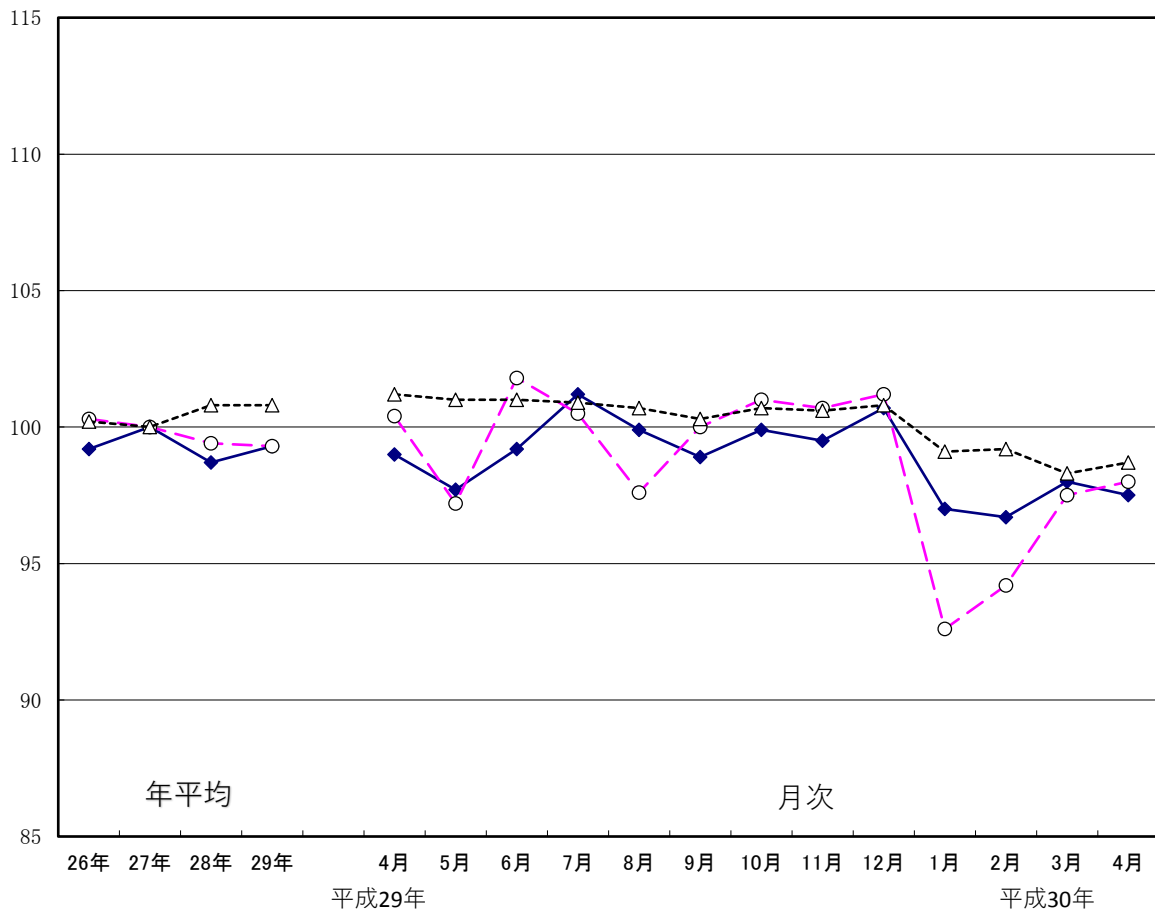
(毎月勤労統計調査地方調査速報)

平成30年4月分

指数の推移(常用規模5人以上, 調査産業計)



(平成27年=100)



長崎県県民生活部統計課

< 目 次 >

** 平成 30 年 4 月分結果の概要 **	1 頁
** 統 計 表 **	
第 1 表 産業別、性別現金給与額	5
第 2 表 産業別、性別実労働時間及び出勤日数	7
第 3 表 産業別、性別常用労働者数及びパートタイム労働者比率	9
第 4 表 規模別現金給与額、実労働時間及び出勤日数	11
第 5 表 就業形態別現金給与額	12
第 6 表 就業形態別実労働時間及び出勤日数	12
第 7 表 就業形態別本月末労働者数	12
第 8 表 産業別名目賃金指数	13
第 9 表 産業別実質賃金指数	14
第 10 表 産業別労働時間・雇用指数	15
** 毎月勤労統計調査地方調査の説明 **	17

< 利 用 上 の 注 意 >

1. 「X」は調査事業所が1または2（例外的に3以上）の事業所に関する数字であり、これをそのまま掲載すると個々の申告者の秘密が洩れる恐れがあるため、秘匿した箇所である。
「r」は訂正を表す。
2. 本月報の前年同月増減率は、指数等を使って計算しており、実数で計算した場合と必ずしも一致しない。
3. 指数は、平成 27 年平均を 100 とする平成 27 年基準としている。これに伴い、平成 29 年 1 月以降と比較できるように、平成 28 年 12 月までの指数を平成 27 年平均が 100 となるように改訂した。平成 28 年 12 月までの増減率は、平成 22 年基準指数で計算したものになっている。したがって、改訂後の指数で計算した場合と必ずしも一致しない。
4. 調査事業所のうち事業所規模 30 人以上の抽出方法は、従来の 2～3 年に一度行う総入替え方式から、毎年 1 月分調査時に行う部分入替え方式に平成 30 年から変更されている。
5. 賃金、労働時間指数とその増減率は、総入替え方式のときに行っていた過去に遡った改訂はしないこととされた。常用雇用指数とその増減率は、労働者数推計のベンチマークを平成 30 年 1 月分より更新したことに伴い、過去に遡って改訂している。

（詳細は、厚生労働省の Web ページ参照）

<http://www.mhlw.go.jp/toukei/itiran/roudou/monthly/sisuu/sisuu.html>

< ギャップ修正に関する補足 >

毎月勤労統計調査では、従来、第一種事業所の抽出替えの際には、時系列比較を目的に作成している指数及び増減率について、抽出替えに伴い生じるこのギャップを排除し、時系列比較が可能となるように過去に遡って改訂（ギャップ修正）を行っていた。

しかし、平成 30 年 1 月分調査の部分入替え方式導入以降は、「平成 27 年度統計法施行状況に関する審議結果報告書（平成 28 年度上半期審議分）」（平成 28 年 10 月 7 日総務省統計委員会）において示された新旧データ接続における「望ましい方法」に従い、賃金及び労働時間指数については、従来行ってきたギャップ修正を行わないこととされ、常用雇用指数については、従来どおり、経済センサスなどの全数調査により真の常用労働者数が得られた際に、全国調査、地方調査ともにこれを労働者数推計のベンチマークとすることに伴う改訂を行うこととされている。

* * * 平成 30 年 4 月分結果の概要 * * *

I 規模 5 人以上の事業所における賃金、労働時間等の状況

1. 賃 金

現金給与総額は、調査産業計で **221,244 円**、前年同月比 **2.0%減**であった。このうち定期給与は、**218,216 円**、前年同月比 **0.7%減**であった

就業形態別の現金給与総額は、一般労働者が **277,116 円**、パートタイム労働者が **90,620 円**であった。

実質賃金指数の前年同月比は、現金給与総額が **2.8%減**、定期給与は **1.5%減**であった。

2. 労働時間

総実労働時間は、調査産業計で **150.0 時間**、前年同月比 **2.4%減**であった。このうち所定内労働時間は **140.0 時間**、前年同月比 **2.5%減**であった。

就業形態別の総実労働時間は、一般労働者が **174.1 時間**、パートタイム労働者が **93.6 時間**であった。

また、製造業の所定外労働時間は **17.0 時間**、前年同月比は **7.6%減**であった。

3. 常用雇用

本月末の常用労働者は、調査産業計で **425,357 人**、前年同月比 **2.5%減**であった。

また、常用労働者中のパートタイム労働者の比率は **29.7%**であった。

II 規模 30 人以上の事業所における賃金、労働時間等の状況

1. 賃 金

現金給与総額は、調査産業計で **245,706 円**、前年同月比 **4.7%減**であった。このうち定期給与は、**243,734 円**、前年同月比 **2.7%減**であった。

就業形態別の現金給与総額は、一般労働者が **298,544 円**、パートタイム労働者が **100,918 円**であった。

実質賃金指数の前年同月比は、現金給与総額が **5.4%減**、定期給与は **3.5%減**であった。

2. 労働時間

総実労働時間は、調査産業計で **152.8 時間**、前年同月比 **5.2%減**であった。このうち所定内労働時間は **141.3 時間**、前年同月比 **4.4%減**であった。

就業形態別の総実労働時間は、一般労働者が **172.7 時間**、パートタイム労働者が **98.2 時間**であった。

また、製造業の所定外労働時間は **19.6 時間**、前年同月比は **9.6%減**であった。

3. 常用雇用

本月末の常用労働者は、調査産業計で **224,723 人**、前年同月比 **3.6%減**であった。

また、常用労働者中のパートタイム労働者の比率は **26.7%**であった。

現金給与額

平成30年4月

(事業所規模 5人以上)

産 業	現金給与総額			定 期 与 給			所 定 内 与 給			特 給 別 与 給		
	円	増減率	%	円	増減率	%	円	増減率	%	円	増減率	%
調 査 産 業 計	221,244	△ 2.0		218,216	△ 0.7		202,356	△ 0.8		3,028	△ 2,783	
鉱業，採石業， 砂利採取業	×	×		×	×		×	×		×	×	
建 設 業	260,098	10.8		259,950	10.8		239,410	6.7		148	△ 191	
製 造 業	263,790	△ 1.9		260,167	△ 1.6		228,866	△ 1.5		3,623	△ 665	
電気・ガス・熱 供給・水道業	378,001	3.1		376,916	4.2		324,973	3.9		1,085	△ 3,889	
情 報 通 信 業	331,139	△ 4.1		331,044	△ 4.0		299,541	1.7		95	95	
運輸業，郵便業	232,547	△ 2.1		231,681	2.0		187,924	1.3		866	△ 9,268	
卸売業，小売業	174,309	△ 11.6		170,049	△ 5.3		158,567	△ 6.3		4,260	△ 13,343	
金融業，保険業	283,265	△ 16.5		280,785	△ 17.0		261,533	△ 16.6		2,480	1,512	
不動産業， 物品賃貸業	189,213	31.1		179,643	26.1		166,451	24.8		9,570	7,904	
学術研究，専門・ 技術サービス業	339,592	9.3		322,580	9.5		292,428	10.5		17,012	729	
宿泊業，飲 食サービス業	111,670	△ 9.7		111,670	△ 9.6		106,937	△ 7.8		0	△ 28	
生活関連サービス 業，娯楽業	194,402	△ 2.6		194,402	0.6		178,439	1.5		0	△ 6,456	
教育，学習支援業	291,491	12.6		289,307	13.0		284,971	14.1		2,184	△ 498	
医 療 ， 福 祉	222,436	0.4		222,043	0.4		213,396	△ 0.1		393	131	
複合サービス事業	394,652	33.8		293,373	9.6		282,350	16.1		101,279	74,116	
サービス業(他に 分類されないもの)	192,072	△ 5.1		191,190	△ 5.4		174,669	△ 7.8		882	586	

※前年同月増減率については、指数を使って計算している。

(事業所規模 30人以上)

産 業	現金給与総額			定 期 与 給			所 定 内 与 給			特 給 別 与 給		
	円	増減率	%	円	増減率	%	円	増減率	%	円	増減率	%
調 査 産 業 計	245,706	△ 4.7		243,734	△ 2.7		223,155	△ 2.1		1,972	△ 5,567	
鉱業，採石業， 砂利採取業	×	×		×	×		×	×		×	×	
建 設 業	292,696	3.2		292,211	3.1		266,061	2.7		485	473	
製 造 業	288,367	0.4		283,741	0.7		246,229	1.3		4,626	△ 827	
電気・ガス・熱 供給・水道業	322,494	3.7		320,897	5.7		293,971	5.0		1,597	△ 5,990	
情 報 通 信 業	331,139	△ 13.5		331,044	△ 13.6		299,541	△ 8.4		95	95	
運輸業，郵便業	240,146	△ 3.9		238,818	1.0		184,165	△ 1.8		1,328	△ 12,091	
卸売業，小売業	158,345	△ 28.2		157,106	△ 14.9		147,369	△ 13.3		1,239	△ 34,680	
金融業，保険業	294,796	△ 6.0		290,270	△ 6.9		266,972	△ 8.3		4,526	2,628	
不動産業， 物品賃貸業	114,108	△ 24.0		114,023	△ 24.1		108,822	△ 26.6		85	85	
学術研究，専門・ 技術サービス業	362,623	△ 5.4		352,668	△ 4.3		309,883	△ 6.1		9,955	△ 5,144	
宿泊業，飲 食サービス業	131,646	△ 14.6		131,646	△ 14.5		123,373	△ 10.6		0	0	
生活関連サービス 業，娯楽業	184,388	△ 1.3		184,388	△ 1.2		167,410	3.0		0	0	
教育，学習支援業	321,927	2.3		317,784	3.0		312,066	3.7		4,143	△ 1,701	
医 療 ， 福 祉	254,632	△ 0.3		254,307	△ 0.4		243,541	△ 0.7		325	268	
複合サービス事業	279,836	26.1		275,756	24.2		263,617	24.0		4,080	4,080	
サービス業(他に 分類されないもの)	173,894	△ 10.3		173,833	△ 10.2		158,814	△ 8.9		61	△ 502	

実労働時間

平成30年4月

(事業所規模 5人以上)

産 業	総実労働時間		所定内労働時間		所定外労働時間		出勤日数	
	時間	前年同月増減率	時間	前年同月増減率	時間	前年同月増減率	日	前年同月差
調査産業計	150.0	△ 2.4	140.0	△ 2.5	10.0	△ 1.0	19.7	△ 0.5
鉱業，採石業，砂利採取業	×	×	×	×	×	×	×	×
建設業	173.3	6.1	163.0	6.8	10.3	△ 4.6	22.1	0.9
製造業	169.8	△ 1.6	152.8	△ 0.9	17.0	△ 7.6	20.4	△ 0.2
電気・ガス・熱供給・水道業	152.5	1.7	143.9	0.7	8.6	21.1	18.9	0.3
情報通信業	147.7	△ 19.6	136.3	△ 15.2	11.4	△ 50.7	19.1	△ 1.8
運輸業，郵便業	176.5	△ 1.0	149.5	△ 2.1	27.0	5.0	20.8	△ 0.5
卸売業，小売業	141.8	△ 4.5	133.1	△ 5.9	8.7	26.1	19.9	△ 0.7
金融業，保険業	149.3	△ 7.0	139.1	△ 5.1	10.2	△ 26.6	18.3	△ 1.6
不動産業，物品賃貸業	152.5	10.4	142.6	12.0	9.9	△ 8.4	18.9	△ 0.4
学術研究，専門・技術サービス業	164.5	4.4	148.0	6.1	16.5	△ 8.8	19.7	1.2
宿泊業，飲食サービス業	112.7	△ 9.9	107.6	△ 8.9	5.1	△ 27.2	17.4	△ 2.0
生活関連サービス業，娯楽業	164.2	1.6	150.1	2.2	14.1	△ 4.8	21.1	0.3
教育，学習支援業	141.6	1.8	130.4	0.0	11.2	27.3	19.2	1.2
医療，福祉	146.3	△ 3.7	142.9	△ 3.9	3.4	6.2	19.5	△ 0.7
複合サービス事業	163.5	0.0	154.9	4.9	8.6	△ 44.9	20.5	0.6
サービス業(他に分類されないもの)	149.7	1.1	138.5	△ 0.6	11.2	30.2	19.6	△ 0.3

※前年同月増減率については、指数を使って計算している。

(事業所規模 30人以上)

産 業	総実労働時間		所定内労働時間		所定外労働時間		出勤日数	
	時間	前年同月増減率	時間	前年同月増減率	時間	前年同月増減率	日	前年同月差
調査産業計	152.8	△ 5.2	141.3	△ 4.4	11.5	△ 14.2	19.7	△ 0.6
鉱業，採石業，砂利採取業	×	×	×	×	×	×	×	×
建設業	167.2	△ 3.5	155.6	△ 2.4	11.6	△ 16.0	21.3	△ 0.8
製造業	174.2	△ 1.8	154.6	△ 0.7	19.6	△ 9.6	20.5	△ 0.3
電気・ガス・熱供給・水道業	153.2	2.7	146.3	1.3	6.9	43.7	19.1	0.4
情報通信業	147.7	△ 18.5	136.3	△ 14.3	11.4	△ 48.5	19.1	△ 1.7
運輸業，郵便業	185.8	△ 0.9	153.2	△ 1.5	32.6	1.8	22.0	△ 0.2
卸売業，小売業	132.1	△ 9.9	124.0	△ 10.0	8.1	△ 7.9	19.3	△ 1.0
金融業，保険業	142.8	△ 7.7	129.4	△ 10.2	13.4	26.3	17.9	△ 1.3
不動産業，物品賃貸業	123.1	△ 6.1	116.9	△ 3.6	6.2	△ 36.1	17.2	△ 1.4
学術研究，専門・技術サービス業	172.4	△ 3.4	149.5	△ 4.4	22.9	3.2	19.9	△ 0.1
宿泊業，飲食サービス業	128.8	△ 12.0	118.2	△ 10.8	10.6	△ 22.7	18.7	△ 1.5
生活関連サービス業，娯楽業	153.4	△ 7.5	134.6	△ 8.5	18.8	0.0	19.4	△ 0.9
教育，学習支援業	130.0	△ 11.5	126.9	△ 4.1	3.1	△ 78.6	17.5	△ 0.2
医療，福祉	151.8	△ 2.8	148.1	△ 3.3	3.7	19.4	19.6	△ 0.5
複合サービス事業	161.4	△ 3.7	148.1	△ 6.4	13.3	41.5	19.8	△ 2.5
サービス業(他に分類されないもの)	136.2	△ 0.1	126.5	0.7	9.7	△ 10.2	19.1	0.6

雇用及び労働異動

平成30年4月

(事業所規模 5人以上)

産 業	本月末 労働者数	前 年 同 月		パート タイム 労働者数	パート タイム 労働者比率	入 職 率	離 職 率
		増	減 率				
	人		%	人	%	%	%
調 査 産 業 計	425,357	△	2.5	126,159	29.7	5.02	4.59
鉱業, 採石業, 砂 利 採 取 業	×	×		×	×	×	×
建 設 業	26,631		4.2	1,267	4.8	1.96	1.53
製 造 業	56,161		5.1	8,055	14.3	2.85	1.49
電気・ガス・熱 供 給 ・ 水 道 業	1,998	△	4.4	31	1.6	1.86	1.36
情 報 通 信 業	1,790	△	50.6	267	14.9	4.28	3.49
運 輸 業 , 郵 便 業	21,720	△	1.7	3,660	16.9	1.84	1.07
卸 売 業 , 小 売 業	76,359	△	4.2	39,768	52.1	2.32	4.42
金 融 業 , 保 険 業	13,458	△	4.8	398	3.0	5.51	7.75
不 動 産 業 , 物 品 賃 貸 業	4,444		9.4	905	20.4	2.51	5.67
学 術 研 究 , 専 門 ・ 技 術 サ ー ビ ス 業	8,725	△	0.5	572	6.6	3.70	2.73
宿 泊 業 , 飲 食 サ ー ビ ス 業	37,081	△	9.2	25,988	70.1	3.12	6.12
生 活 関 連 サ ー ビ ス 業 , 娯 楽 業	13,541		3.6	4,608	34.0	3.01	2.05
教 育 , 学 習 支 援 業	32,425	△	0.2	9,116	28.1	20.91	10.89
医 療 , 福 祉	101,710	△	2.4	23,395	23.0	6.25	5.92
複 合 サ ー ビ ス 事 業	3,818	△	42.8	353	9.2	21.58	15.26
サ ー ビ ス 業 (他 に 分 類 さ れ な い も の)	25,173		1.4	7,776	30.9	3.12	2.08

※前年同月増減率については、指数を使って計算している。

(事業所規模 30人以上)

産 業	本月末 労働者数	前 年 同 月		パート タイム 労働者数	パート タイム 労働者比率	入 職 率	離 職 率
		増	減 率				
	人		%	人	%	%	%
調 査 産 業 計	224,723	△	3.6	60,012	26.7	5.73	4.96
鉱業, 採石業, 砂 利 採 取 業	×	×		×	×	×	×
建 設 業	8,097		4.7	450	5.6	3.79	3.45
製 造 業	43,999		6.1	4,048	9.2	2.90	1.49
電気・ガス・熱 供 給 ・ 水 道 業	1,359	△	2.0	31	2.3	2.74	2.00
情 報 通 信 業	1,790	△	37.7	267	14.9	4.28	3.49
運 輸 業 , 郵 便 業	14,184	△	1.7	3,122	22.0	2.69	1.64
卸 売 業 , 小 売 業	26,509	△	1.6	17,220	65.0	3.48	3.70
金 融 業 , 保 険 業	7,416		5.9	319	4.3	4.33	5.44
不 動 産 業 , 物 品 賃 貸 業	996	△	1.9	644	64.7	5.13	6.90
学 術 研 究 , 専 門 ・ 技 術 サ ー ビ ス 業	5,385	△	1.4	237	4.4	3.81	3.32
宿 泊 業 , 飲 食 サ ー ビ ス 業	12,055	△	21.1	7,681	63.7	5.77	4.92
生 活 関 連 サ ー ビ ス 業 , 娯 楽 業	5,751		8.3	3,001	52.2	5.68	4.82
教 育 , 学 習 支 援 業	16,564		0.0	5,071	30.6	16.31	13.25
医 療 , 福 祉	63,806	△	5.2	11,114	17.4	7.47	7.21
複 合 サ ー ビ ス 事 業	1,221	△	67.2	96	7.9	17.36	15.95
サ ー ビ ス 業 (他 に 分 類 さ れ な い も の)	15,489		2.3	6,711	43.3	4.10	2.71

平成30年4月

毎月勤労統計調査地方調査

第1表 産業別、性別現金給与額(5人以上)

事業所規模 = 5人以上

産 業	現金給与総額			定期給与			所定内給与	超過労働給与	特別給与		
	計	男	女	計	男	女			計	男	女
調 査 産 業 業 計	221,244	280,541	167,497	218,216	276,224	165,637	202,356	15,860	3,028	4,317	1,860
鉱 業 , 採 石 業 , 砂 利 採 取 業	x	x	x	x	x	x	x	x	x	x	x
建 設 業	260,098	276,413	158,496	259,950	276,246	158,470	239,410	20,540	148	167	26
製 造 業	263,790	313,597	160,519	260,167	308,996	158,924	228,866	31,301	3,623	4,601	1,595
電 気 ・ ガ ス ・ 熱 供 給 ・ 水 道 業	378,001	382,885	305,323	376,916	381,727	305,323	324,973	51,943	1,085	1,158	0
情 報 通 信 業	331,139	420,521	202,953	331,044	420,521	202,722	299,541	31,503	95	0	231
運 輸 業 , 郵 便 業	232,547	240,030	177,704	231,681	239,166	176,826	187,924	43,757	866	864	878
卸 売 業 , 小 売 業	174,309	245,161	122,401	170,049	238,350	120,011	158,567	11,482	4,260	6,811	2,390
金 融 業 , 保 険 業	283,265	426,943	216,141	280,785	425,241	213,298	261,533	19,252	2,480	1,702	2,843
不 動 産 業 , 物 品 賃 貸 業	189,213	209,354	163,037	179,643	195,646	158,845	166,451	13,192	9,570	13,708	4,192
学 術 研 究 , 専 門 ・ 技 術 サ ー ビ ス 業	339,592	384,583	205,956	322,580	365,776	194,273	292,428	30,152	17,012	18,807	11,683
宿 泊 業 , 飲 食 サ ー ビ ス 業	111,670	161,025	89,959	111,670	161,025	89,959	106,937	4,733	0	0	0
生 活 関 連 サ ー ビ ス 業 , 娯 楽 業	194,402	239,387	153,742	194,402	239,387	153,742	178,439	15,963	0	0	0
教 育 , 学 習 支 援 業	291,491	342,609	246,957	289,307	340,162	245,001	284,971	4,336	2,184	2,447	1,956
医 療 , 福 祉	222,436	309,920	198,643	222,043	309,653	198,215	213,396	8,647	393	267	428
複 合 サ ー ビ ス 事 業	394,652	418,410	342,471	293,373	328,489	216,248	282,350	11,023	101,279	89,921	126,223
サ ー ビ ス 業 (他 に 分 類 さ れ な い も の)	192,072	223,601	131,964	191,190	222,457	131,582	174,669	16,521	882	1,144	382
食 料 品 ・ た ば こ	183,766	221,890	147,402	181,802	219,264	146,069	164,020	17,782	1,964	2,626	1,333
織 維 工 業	-	-	-	-	-	-	-	-	-	-	-
木 材 ・ 木 製 品	-	-	-	-	-	-	-	-	-	-	-
家 具 ・ 装 備 品	-	-	-	-	-	-	-	-	-	-	-
パ ル プ ・ 紙	-	-	-	-	-	-	-	-	-	-	-
印 刷 ・ 同 関 連 業	171,702	166,920	179,388	171,702	166,920	179,388	161,193	10,509	0	0	0
化 学 , 石 油 ・ 石 炭	-	-	-	-	-	-	-	-	-	-	-
プ ラ ス チ ッ ク 製 品	-	-	-	-	-	-	-	-	-	-	-
ゴ ム 製 品	-	-	-	-	-	-	-	-	-	-	-
窯 業 ・ 土 石 製 品	237,252	256,785	159,165	237,252	256,785	159,165	225,819	11,433	0	0	0
鉄 鋼 業	-	-	-	-	-	-	-	-	-	-	-
非 鉄 金 属 製 造 業	-	-	-	-	-	-	-	-	-	-	-
金 属 製 品 製 造 業	312,928	331,711	220,083	287,393	306,421	193,336	250,524	36,869	25,535	25,290	26,747
は ん 用 機 械 器 具	426,507	437,834	308,467	413,162	424,408	295,965	354,683	58,479	13,345	13,426	12,502
生 産 用 機 械 器 具	297,414	324,314	191,084	297,414	324,314	191,084	241,852	55,562	0	0	0
業 務 用 機 械 器 具	-	-	-	-	-	-	-	-	-	-	-
電 子 ・ デ バ イ ス	346,368	372,432	230,161	346,159	372,176	230,161	288,679	57,480	209	256	0
電 気 機 械 器 具	215,646	251,624	169,737	215,185	251,448	168,912	179,675	35,510	461	176	825
情 報 通 信 機 械 器 具	x	x	x	x	x	x	x	x	x	x	x
輸 送 用 機 械 器 具	274,456	281,566	208,533	274,277	281,368	208,533	244,901	29,376	179	198	0
そ の 他 の 製 造 業	-	-	-	-	-	-	-	-	-	-	-
E 一 括 分 1	189,829	287,712	128,528	189,829	287,712	128,528	174,062	15,767	0	0	0
E 一 括 分 2	-	-	-	-	-	-	-	-	-	-	-
E 一 括 分 3	-	-	-	-	-	-	-	-	-	-	-
卸 売 業	242,061	282,858	176,472	230,356	271,134	164,797	212,600	17,756	11,705	11,724	11,675
小 売 業	151,587	223,383	111,572	149,824	219,410	111,041	140,447	9,377	1,763	3,973	531
宿 泊 業	143,255	193,400	112,528	143,255	193,400	112,528	136,482	6,773	0	0	0
M 一 括 分	102,894	149,025	84,522	102,894	149,025	84,522	98,728	4,166	0	0	0
医 療 業	263,359	419,631	224,511	262,964	419,631	224,018	249,460	13,504	395	0	493
P 一 括 分	184,840	221,652	174,008	184,448	221,171	173,643	180,263	4,185	392	481	365
職 業 紹 介 ・ 派 遣 業	191,216	268,741	132,154	190,952	268,741	131,689	172,182	18,770	264	0	465
そ の 他 の 事 業 サ ー ビ ス	147,059	175,999	106,493	147,019	175,999	106,397	134,810	12,209	40	0	96
R 一 括 分	263,228	274,600	216,854	260,927	272,054	215,556	237,934	22,993	2,301	2,546	1,298

平成30年4月

毎月勤労統計調査地方調査

第1表 産業別、性別現金給与額(30人以上)

業 業	現金給与総額						所定内給与	超過労働給与	特別給与			
	計	男		女		計			男		女	
		計	男	女	計				男	女		
調査産業業計	245,706	306,316	185,945	243,734	303,620	184,687	223,155	20,579	1,972	2,696	1,258	
鉱業、採石業、砂利採取業	×	×	×	×	×	×	×	×	×	×	×	
建設業	292,696	306,314	203,344	292,211	305,769	203,254	266,061	26,150	485	545	90	
製造業	288,367	336,963	168,308	283,741	331,395	166,008	246,229	37,512	4,626	5,568	2,300	
電気・ガス・熱供給・水道業	322,494	328,220	247,026	320,897	326,502	247,026	293,971	26,926	1,597	1,718	0	
情報通信業	331,139	420,521	202,953	331,044	420,521	202,722	299,541	31,503	95	0	231	
運輸業、郵便業	240,146	250,559	170,269	238,818	249,219	169,023	184,165	54,653	1,328	1,340	1,246	
卸売業、小売業	158,345	231,737	111,133	157,106	229,510	110,530	147,369	9,737	1,239	2,227	603	
金融業、保険業	294,796	445,613	234,912	290,270	442,132	229,971	266,972	23,298	4,526	3,481	4,941	
不動産業、物品賃貸業	114,108	121,770	107,144	114,023	121,741	107,009	108,822	5,201	85	29	135	
学術研究、専門・技術サービス業	362,623	388,022	260,738	352,668	381,528	236,903	309,883	42,785	9,955	6,494	23,835	
宿泊業、飲食サービス業	131,646	187,432	103,506	131,646	187,432	103,506	123,373	8,273	0	0	0	
生活関連サービス業、娯楽業	184,388	220,340	159,039	184,388	220,340	159,039	167,410	16,978	0	0	0	
教育、学習支援業	321,927	360,803	264,164	317,784	357,188	259,237	312,066	5,718	4,143	3,615	4,927	
医療、福祉	254,632	349,723	223,193	254,307	349,357	222,881	243,541	10,766	325	366	312	
複合サービス事業	279,836	316,312	213,935	275,756	310,432	213,106	263,617	12,139	4,080	5,880	829	
サービス業(他に分類されないもの)	173,894	216,505	123,928	173,833	216,505	123,795	158,814	15,019	61	0	133	
食料品・たばこ	197,813	250,500	145,859	194,872	246,634	143,831	172,914	21,958	2,941	3,866	2,028	
繊維工業業	-	-	-	-	-	-	-	-	-	-	-	
木材・木製品	-	-	-	-	-	-	-	-	-	-	-	
家具・装備品	-	-	-	-	-	-	-	-	-	-	-	
パルプ・紙	-	-	-	-	-	-	-	-	-	-	-	
印刷・同関連業	263,744	285,351	220,819	263,744	285,351	220,819	249,506	14,238	0	0	0	
化学、石油・石炭	-	-	-	-	-	-	-	-	-	-	-	
プラスチック製品	-	-	-	-	-	-	-	-	-	-	-	
ゴム製品	-	-	-	-	-	-	-	-	-	-	-	
窯業・土石製品	270,366	327,036	159,911	270,366	327,036	159,911	244,569	25,797	0	0	0	
鉄鋼業	-	-	-	-	-	-	-	-	-	-	-	
非鉄金属製造業	-	-	-	-	-	-	-	-	-	-	-	
金属製品製造業	312,928	331,711	220,083	287,393	306,421	193,336	250,524	36,869	25,535	25,290	26,747	
はん用機械器具	426,507	437,834	308,467	413,162	424,408	295,965	354,683	58,479	13,345	13,426	12,502	
生産用機械器具	297,414	324,314	191,084	297,414	324,314	191,084	241,852	55,562	0	0	0	
業務用機械器具	-	-	-	-	-	-	-	-	-	-	-	
電子・デバイス	346,368	372,432	230,161	346,159	372,176	230,161	288,679	57,480	209	256	0	
電気機械器具	215,646	251,624	169,737	215,185	251,448	168,912	179,675	35,510	461	176	825	
情報通信機械器具	×	×	×	×	×	×	×	×	×	×	×	
輸送用機械器具	292,063	295,495	229,151	291,832	295,251	229,151	255,322	36,510	231	244	0	
その他の製造業	-	-	-	-	-	-	-	-	-	-	-	
E 一括分 1	201,385	298,555	135,691	201,385	298,555	135,691	184,292	17,093	0	0	0	
E 一括分 2	-	-	-	-	-	-	-	-	-	-	-	
E 一括分 3	-	-	-	-	-	-	-	-	-	-	-	
卸売業	234,776	279,416	158,068	229,954	273,853	154,519	211,442	18,512	4,822	5,563	3,549	
小売業	135,322	203,274	103,496	135,163	203,039	103,372	128,069	7,094	159	235	124	
宿泊業	154,312	207,556	113,629	154,312	207,556	113,629	148,367	5,945	0	0	0	
M 一括分	113,652	160,573	97,368	113,652	160,573	97,368	103,530	10,122	0	0	0	
医療業	302,212	439,950	257,419	302,212	439,950	257,419	285,249	16,963	0	0	0	
P 一括分	193,452	236,935	178,770	192,709	236,112	178,053	189,910	2,799	743	823	717	
職業紹介・派遣業	219,958	279,545	160,669	219,599	279,545	159,952	194,300	25,569	359	0	717	
その他の事業サービス	133,886	164,717	105,586	133,835	164,717	105,488	125,409	8,426	51	0	98	
R 一括分	310,912	323,263	265,522	310,912	323,263	265,522	274,300	36,612	0	0	0	

(単位:円)

平成30年4月

毎月勤労統計調査地方調査

事業所規模 = 5人以上

第2表 産業別、性別実労働時間及び出勤日数(5人以上)

産 業	出勤日数			総実労働時間			所定内労働時間			所定外労働時間		
	計	男	女	計	男	女	計	男	女	計	男	女
調 査 産 業 計	19.7	20.6	19.0	150.0	167.1	134.6	140.0	151.8	129.4	10.0	15.3	5.2
鉱 業 ・ 採 石 業 ・ 砂 利 採 取 業	×	×	×	×	×	×	×	×	×	×	×	×
建 設 業	22.1	22.3	20.6	173.3	176.9	150.9	163.0	165.4	148.2	10.3	11.5	2.7
製 造 業	20.4	20.6	19.8	169.8	177.3	154.0	152.8	157.2	143.6	17.0	20.1	10.4
電 気 ・ ガ ス ・ 熱 供 給 ・ 水 道 業	18.9	18.9	18.8	152.5	153.5	138.2	143.9	144.7	132.0	8.6	8.8	6.2
情 報 通 信 業	19.1	19.9	18.1	147.7	160.0	130.1	136.3	146.2	122.2	11.4	13.8	7.9
運 輸 業 ・ 郵 便 業	20.8	20.8	20.6	176.5	180.4	148.6	149.5	151.0	138.9	27.0	29.4	9.7
卸 売 業 ・ 小 売 業	19.9	21.0	19.1	141.8	168.6	122.2	133.1	153.2	118.4	8.7	15.4	3.8
金 融 業 ・ 保 険 業	18.3	19.6	17.7	149.3	163.7	142.7	139.1	150.6	133.8	10.2	13.1	8.9
不 動 産 業 ・ 物 品 賃 貸 業	18.9	19.7	17.9	152.5	157.8	145.5	142.6	149.0	134.2	9.9	8.8	11.3
学 術 研 究 ・ 専 門 ・ 技 術 サ ー ビ ス 業	19.7	20.3	18.0	164.5	174.1	136.4	148.0	154.2	129.9	16.5	19.9	6.5
宿 泊 業 ・ 飲 食 サ ー ビ ス 業	17.4	19.7	16.4	112.7	139.7	100.8	107.6	130.3	97.6	5.1	9.4	3.2
生 活 関 連 サ ー ビ ス 業 ・ 娯 楽 業	21.1	22.0	20.2	164.2	183.8	146.4	150.1	164.6	136.9	14.1	19.2	9.5
教 育 ・ 学 習 支 援 業	19.2	19.2	19.3	141.6	141.7	141.4	130.4	129.1	131.5	11.2	12.6	9.9
医 療 ・ 福 祉	19.5	19.6	19.4	146.3	155.1	144.0	142.9	150.6	140.8	3.4	4.5	3.2
複 合 サ ー ビ ス 事 業	20.5	20.7	20.0	163.5	164.1	162.1	154.9	156.4	151.6	8.6	7.7	10.5
サ ー ビ ス 業 (他 に 分 類 さ れ な い も の)	19.6	20.1	18.6	149.7	163.8	122.8	138.5	149.9	116.7	11.2	13.9	6.1
食 料 品 ・ た ば こ	20.8	21.4	20.1	162.9	171.9	154.4	151.0	159.3	143.1	11.9	12.6	11.3
織 維 工 業	-	-	-	-	-	-	-	-	-	-	-	-
木 材 ・ 木 製 品	-	-	-	-	-	-	-	-	-	-	-	-
家 具 ・ 装 備 品	-	-	-	-	-	-	-	-	-	-	-	-
パ ル プ ・ 紙	-	-	-	-	-	-	-	-	-	-	-	-
印 刷 ・ 同 関 連 業	20.4	19.1	22.5	164.9	156.0	179.2	154.5	140.6	176.8	10.4	15.4	2.4
化 学 ・ 石 油 ・ 石 炭	-	-	-	-	-	-	-	-	-	-	-	-
プ ラ ス チ ッ ク 製 品	-	-	-	-	-	-	-	-	-	-	-	-
ゴ ム 製 品	-	-	-	-	-	-	-	-	-	-	-	-
窯 業 ・ 土 石 製 品	21.6	21.8	20.9	164.1	166.6	154.1	159.1	161.0	151.8	5.0	5.6	2.3
鉄 鋼 製 造 業	-	-	-	-	-	-	-	-	-	-	-	-
非 鉄 金 属 製 造 業	-	-	-	-	-	-	-	-	-	-	-	-
金 属 製 品 製 造 業	20.6	20.7	20.2	186.0	190.2	165.6	160.1	161.8	152.1	25.9	28.4	13.5
は ん 用 機 械 器 具	20.2	20.3	18.7	179.2	181.4	156.0	156.5	157.5	145.7	22.7	23.9	10.3
生 産 用 機 械 器 具	19.8	20.0	18.9	181.6	188.9	152.6	152.3	155.2	140.8	29.3	33.7	11.8
業 務 用 機 械 器 具	-	-	-	-	-	-	-	-	-	-	-	-
電 子 ・ デ バ イ ス	20.0	19.8	21.0	188.0	190.0	179.5	158.7	158.5	159.9	29.3	31.5	19.6
電 気 機 械 器 具	19.9	20.7	18.9	174.4	182.2	164.5	147.8	156.1	137.2	26.6	26.1	27.3
情 報 通 信 機 械 器 具	×	×	×	×	×	×	×	×	×	×	×	×
輸 送 用 機 械 器 具	20.2	20.4	17.9	170.0	173.6	137.4	153.5	155.9	131.9	16.5	17.7	5.5
そ の 他 の 製 造 業	-	-	-	-	-	-	-	-	-	-	-	-
E 一 括 分 1	20.1	21.1	19.5	159.8	178.7	147.8	148.0	158.1	141.6	11.8	20.6	6.2
E 一 括 分 2	-	-	-	-	-	-	-	-	-	-	-	-
E 一 括 分 3	-	-	-	-	-	-	-	-	-	-	-	-
卸 売 業	21.7	22.2	20.8	170.5	180.4	154.6	157.9	165.4	145.9	12.6	15.0	8.7
小 売 業	19.3	20.3	18.8	132.2	161.8	115.7	124.8	146.2	112.9	7.4	15.6	2.8
宿 泊 業	20.4	22.3	19.2	140.7	174.3	120.2	130.5	157.4	114.1	10.2	16.9	6.1
M 一 括 分	16.5	18.7	15.7	105.0	127.0	96.2	101.3	120.3	93.7	3.7	6.7	2.5
医 療 業	20.1	19.9	20.2	150.3	158.9	148.2	145.5	152.3	143.8	4.8	6.6	4.4
P 一 括 分	18.9	19.3	18.8	142.8	152.0	140.0	140.6	149.2	138.0	2.2	2.8	2.0
職 業 紹 介 ・ 派 遣 業	18.7	20.2	17.7	140.9	166.0	121.8	130.3	147.8	117.0	10.6	18.2	4.8
そ の 他 の 事 業 サ ー ビ ス	19.2	19.8	18.4	136.8	153.0	114.1	127.5	141.3	108.2	9.3	11.7	5.9
R 一 括 分	20.4	20.5	19.9	171.2	175.9	152.4	157.0	159.9	145.2	14.2	16.0	7.2

平成30年4月

毎月勤労統計調査地方調査

第2表 産業別、性別実労働時間及び出勤日数(30人以上)

事業所規模 = 30人以上

産 業	出勤日数			総実労働時間			所定内労働時間			所定外労働時間		
	計	男	女	計	男	女	計	男	女	計	男	女
調 査 産 業 計	19.7	20.3	19.0	152.8	167.7	138.1	141.3	150.3	132.4	11.5	17.4	5.7
鉱 業 ・ 採 石 業 ・ 砂 利 採 取 業	×	×	×	×	×	×	×	×	×	×	×	×
建 設 業	21.3	21.3	21.0	167.2	170.0	149.1	155.6	157.3	144.8	11.6	12.7	4.3
製 造 業	20.5	20.6	20.1	174.2	180.5	158.8	154.6	157.8	146.9	19.6	22.7	11.9
電 気 ・ ガ ス ・ 熱 供 給 ・ 水 道 業	19.1	19.2	18.6	153.2	154.5	135.3	146.3	147.6	128.5	6.9	6.9	6.8
情 報 通 信 業	19.1	19.9	18.1	147.7	160.0	130.1	136.3	146.2	122.2	11.4	13.8	7.9
運 輸 業 ・ 郵 便 業	22.0	22.2	20.6	185.8	191.7	145.5	153.2	156.1	133.4	32.6	35.6	12.1
卸 売 業 ・ 小 売 業	19.3	20.0	18.9	132.1	158.4	115.1	124.0	143.6	111.3	8.1	14.8	3.8
金 融 業 ・ 保 険 業	17.9	19.3	17.4	142.8	160.8	135.7	129.4	144.3	123.5	13.4	16.5	12.2
不 動 産 業 ・ 物 品 賃 貸 業	17.2	17.4	17.0	123.1	132.3	114.7	116.9	121.1	113.0	6.2	11.2	1.7
学 術 研 究 ・ 専 門 ・ 技 術 サ ー ビ ス 業	19.9	20.1	18.9	172.4	177.7	151.4	149.5	151.7	140.9	22.9	26.0	10.5
宿 泊 業 ・ 飲 食 サ ー ビ ス 業	18.7	21.6	17.2	128.8	169.9	108.1	118.2	148.5	102.9	10.6	21.4	5.2
生 活 関 連 サ ー ビ ス 業 ・ 娯 楽 業	19.4	19.7	19.2	153.4	164.8	145.4	134.6	140.0	130.8	18.8	24.8	14.6
教 育 ・ 学 習 支 援 業	17.5	18.0	16.9	130.0	135.8	121.2	126.9	132.4	118.6	3.1	3.4	2.6
医 療 ・ 福 祉	19.6	20.0	19.5	151.8	158.2	149.7	148.1	153.5	146.3	3.7	4.7	3.4
複 合 サ ー ビ ス 事 業	19.8	19.3	20.8	161.4	157.8	168.1	148.1	144.3	155.1	13.3	13.5	13.0
サ ー ビ ス 業 (他 に 分 類 さ れ な い も の)	19.1	19.7	18.4	136.2	151.0	119.0	126.5	138.3	112.7	9.7	12.7	6.3
食 料 品 ・ た ば こ	21.1	21.7	20.5	167.8	180.3	155.6	155.1	164.4	145.9	12.7	15.9	9.7
織 維 工 業	-	-	-	-	-	-	-	-	-	-	-	-
木 材 ・ 木 製 品	-	-	-	-	-	-	-	-	-	-	-	-
家 具 ・ 装 備 品	-	-	-	-	-	-	-	-	-	-	-	-
パ ル プ ・ 紙	-	-	-	-	-	-	-	-	-	-	-	-
印 刷 ・ 同 関 連 業	20.9	20.9	20.8	179.5	182.9	172.6	166.1	168.2	161.9	13.4	14.7	10.7
化 学 ・ 石 油 ・ 石 炭	-	-	-	-	-	-	-	-	-	-	-	-
プ ラ ス テ ッ ク 製 品	-	-	-	-	-	-	-	-	-	-	-	-
ゴ ム 製 品	-	-	-	-	-	-	-	-	-	-	-	-
窯 業 ・ 土 石 製 品	20.3	20.4	20.2	165.8	171.3	154.9	155.3	157.1	151.6	10.5	14.2	3.3
鉄 鋼 業	-	-	-	-	-	-	-	-	-	-	-	-
非 鉄 金 属 製 造 業	-	-	-	-	-	-	-	-	-	-	-	-
金 属 製 品 製 造 業	20.6	20.7	20.2	186.0	190.2	165.6	160.1	161.8	152.1	25.9	28.4	13.5
は ん 用 機 械 器 具	20.2	20.3	18.7	179.2	181.4	156.0	156.5	157.5	145.7	22.7	23.9	10.3
生 産 用 機 械 器 具	19.8	20.0	18.9	181.6	188.9	152.6	152.3	155.2	140.8	29.3	33.7	11.8
業 務 用 機 械 器 具	-	-	-	-	-	-	-	-	-	-	-	-
電 子 ・ デ バ イ ス	20.0	19.8	21.0	188.0	190.0	179.5	158.7	158.5	159.9	29.3	31.5	19.6
電 気 機 械 器 具	19.9	20.7	18.9	174.4	182.2	164.5	147.8	156.1	137.2	26.6	26.1	27.3
情 報 通 信 機 械 器 具	×	×	×	×	×	×	×	×	×	×	×	×
輸 送 用 機 械 器 具	20.5	20.5	20.1	174.8	175.3	165.7	154.5	154.5	154.8	20.3	20.8	10.9
そ の 他 の 製 造 業	-	-	-	-	-	-	-	-	-	-	-	-
E 一 括 分 1	20.7	21.3	20.3	165.5	178.8	156.5	151.7	158.6	147.1	13.8	20.2	9.4
E 一 括 分 2	-	-	-	-	-	-	-	-	-	-	-	-
E 一 括 分 3	-	-	-	-	-	-	-	-	-	-	-	-
卸 売 業	20.7	21.1	20.1	167.2	177.9	149.0	152.8	160.4	139.9	14.4	17.5	9.1
小 売 業	18.9	19.4	18.7	121.5	146.8	109.6	115.3	133.6	106.7	6.2	13.2	2.9
宿 泊 業	20.8	23.9	18.4	149.0	189.3	118.3	136.3	168.9	111.5	12.7	20.4	6.8
M 一 括 分	17.0	18.6	16.5	112.8	144.1	101.9	103.8	121.3	97.7	9.0	22.8	4.2
医 療 業	19.8	20.1	19.7	157.0	161.1	155.6	151.4	154.3	150.4	5.6	6.8	5.2
P 一 括 分	19.4	19.9	19.3	145.2	154.5	142.0	143.8	152.5	140.9	1.4	2.0	1.1
職 業 紹 介 ・ 派 遣 業	18.6	19.3	17.8	153.1	167.3	138.8	138.6	145.8	131.4	14.5	21.5	7.4
そ の 他 の 事 業 サ ー ビ ス	18.7	19.0	18.4	125.8	139.2	113.6	117.9	129.1	107.6	7.9	10.1	6.0
R 一 括 分	20.8	21.3	19.1	170.4	174.7	154.1	155.4	157.9	145.9	15.0	16.8	8.2

平成30年4月

毎月勤労統計調査地方調査
事業所規模 = 5人以上

第3表 産業別、性別常用労働者数及びパートタイム労働者比率(5人以上)

産 業	前月末労働者数			本月中の増加労働者数			本月中の減少労働者数			本月末労働者数			パートタイム労働者比率			
	計	男	女	計	男	女	計	男	女	計	男	女	計	男	女	
調 査 産 業 計	423,554	201,668	221,886	21,258	8,763	12,495	19,455	8,484	10,971	425,357	201,947	223,410	29.7	14.6	43.3	
鉱業、採石業、砂利採取業	×	×	×	×	×	×	×	×	×	×	×	×	×	×	×	
建設業	26,517	22,874	3,643	521	403	118	407	357	50	26,631	22,920	3,711	4.8	2.2	20.3	
製造業	55,409	37,345	18,064	1,579	1,003	576	827	425	402	56,161	37,923	18,238	14.3	6.6	30.3	
電気・ガス・熱供給・水道業	1,988	1,865	123	37	26	11	27	21	6	1,998	1,870	128	1.6	0.5	17.2	
情報通信業	1,776	1,046	730	76	31	45	62	22	40	1,790	1,055	735	14.9	2.1	33.3	
運輸業、郵便業	21,554	18,998	2,556	396	275	121	230	193	37	21,720	19,080	2,640	16.9	11.4	56.1	
卸売業、小売業	77,997	32,977	45,020	1,812	619	1,193	3,450	1,306	2,144	76,359	32,290	44,069	52.1	25.2	71.8	
金融業、保険業	13,767	4,315	9,452	758	419	339	1,067	380	687	13,458	4,354	9,104	3.0	0.0	4.4	
不動産業、物品賃貸業	4,589	2,558	2,031	115	90	25	260	101	159	4,444	2,547	1,897	20.4	19.3	21.8	
学術研究、専門・技術サービス業	8,641	6,462	2,179	320	242	78	236	174	62	8,725	6,530	2,195	6.6	1.4	21.9	
宿泊業、飲食サービス業	38,231	11,906	26,325	1,191	318	873	2,341	1,122	1,219	37,081	11,102	25,979	70.1	46.1	80.3	
生活関連サービス業、娯楽業	13,412	6,409	7,003	404	134	270	275	156	119	13,541	6,387	7,154	34.0	20.6	46.0	
教育、学習支援業	29,473	13,983	15,490	6,162	2,451	3,711	3,210	1,598	1,612	32,425	14,836	17,589	28.1	26.7	29.3	
医療、福祉	101,373	21,810	79,563	6,335	1,810	4,525	5,998	2,007	3,991	101,710	21,613	80,097	23.0	12.2	25.9	
複合サービス事業	3,591	2,490	1,101	775	524	251	548	413	135	3,818	2,601	1,217	9.2	1.3	26.1	
サービス業(他に分類されないもの)	24,913	16,322	8,591	777	418	359	517	209	308	25,173	16,531	8,642	30.9	14.4	62.5	
食料品・たばこ	14,430	7,067	7,363	448	101	347	268	58	210	14,610	7,110	7,500	29.3	16.7	41.2	
繊維工業	-	-	-	-	-	-	-	-	-	-	-	-	-	-	-	
木材・木製品	-	-	-	-	-	-	-	-	-	-	-	-	-	-	-	
家具・装備品	-	-	-	-	-	-	-	-	-	-	-	-	-	-	-	
パルプ・紙	-	-	-	-	-	-	-	-	-	-	-	-	-	-	-	
印刷・同関連業	858	528	330	1	1	0	4	1	3	855	528	327	1.9	0.8	3.7	
化学、石油・石炭	-	-	-	-	-	-	-	-	-	-	-	-	-	-	-	
プラスチック製品	-	-	-	-	-	-	-	-	-	-	-	-	-	-	-	
ゴム製品	-	-	-	-	-	-	-	-	-	-	-	-	-	-	-	
窯業・土石製品	2,183	1,742	441	51	44	7	14	6	8	2,220	1,780	440	18.2	18.4	17.5	
鉄鋼業	-	-	-	-	-	-	-	-	-	-	-	-	-	-	-	
非鉄金属製造業	-	-	-	-	-	-	-	-	-	-	-	-	-	-	-	
金属製品製造業	1,710	1,424	286	24	15	9	9	6	3	1,725	1,433	292	7.5	1.6	36.3	
はん用機械器具	9,412	8,587	825	180	168	12	125	116	9	9,467	8,639	828	3.5	3.0	9.8	
生産用機械器具	940	749	191	27	25	2	15	13	2	952	761	191	7.8	0.8	35.6	
業務用機械器具	-	-	-	-	-	-	-	-	-	-	-	-	-	-	-	
電子・デバイス	4,044	3,325	719	234	152	82	25	25	0	4,253	3,452	801	2.2	0.1	11.2	
電気機械器具	2,711	1,522	1,189	65	40	25	29	24	5	2,747	1,538	1,209	2.2	1.0	3.7	
情報通信機械器具	×	×	×	×	×	×	×	×	×	×	×	×	×	×	×	
輸送用機械器具	9,151	8,259	892	342	324	18	136	136	0	9,357	8,447	910	6.3	6.8	1.9	
その他の製造業	-	-	-	-	-	-	-	-	-	-	-	-	-	-	-	
E 一括分 1	8,965	3,413	5,552	133	88	45	187	30	157	8,911	3,471	5,440	23.2	3.5	35.7	
E 一括分 2	-	-	-	-	-	-	-	-	-	-	-	-	-	-	-	
E 一括分 3	-	-	-	-	-	-	-	-	-	-	-	-	-	-	-	
卸売業	19,203	11,838	7,365	433	272	161	75	49	26	19,561	12,061	7,500	15.0	5.6	30.0	
小売業	58,794	21,139	37,655	1,379	347	1,032	3,375	1,257	2,118	56,798	20,229	36,569	64.9	36.8	80.4	
宿泊業	8,114	3,074	5,040	387	152	235	239	78	161	8,262	3,148	5,114	52.7	31.0	66.0	
M 一括分	30,117	8,832	21,285	804	166	638	2,102	1,044	1,058	28,819	7,954	20,865	75.1	52.1	83.8	
医療業	49,053	9,835	39,218	2,871	894	1,977	3,738	1,204	2,534	48,186	9,525	38,661	19.4	6.4	22.6	
P 一括分	52,320	11,975	40,345	3,464	916	2,548	2,260	803	1,457	53,524	12,088	41,436	26.2	16.7	29.0	
職業紹介・派遣業	1,358	583	775	64	23	41	65	15	50	1,357	591	766	31.7	8.6	49.5	
その他の事業サービス	14,445	8,458	5,987	401	114	287	295	107	188	14,551	8,465	6,086	44.7	20.2	78.8	
R 一括分	9,110	7,281	1,829	312	281	31	157	87	70	9,265	7,475	1,790	9.1	8.2	12.7	

平成30年4月

毎月勤労統計調査地方調査

事業所規模 = 30人以上

第3表 産業別、性別常用労働者数及びパートタイム労働者比率(30人以上)

産業	前月末労働者数			本月中の増加労働者数			本月中の減少労働者数			本月末労働者数			パートタイム労働者比率					
	計	男	女	計	男	女	計	男	女	計	男	女	計	%	男	%	女	%
調査産業計	223,009	110,843	112,166	12,784	5,822	6,962	11,070	5,220	5,850	224,723	111,445	113,278	26.7	13.6	39.5			
鉱業、採石業、砂利採取業	x	x	x	x	x	x	x	x	x	x	x	x	x	x	x	x	x	x
建設業	8,069	7,059	1,010	306	188	118	278	278	0	8,097	6,969	1,128	5.6	4.2	13.7			
製造業	43,387	30,834	12,553	1,259	964	295	647	425	222	43,999	31,373	12,626	9.2	3.2	24.2			
電気・ガス・熱供給・水道業	1,349	1,256	93	37	26	11	27	21	6	1,359	1,261	98	2.3	0.7	22.4			
情報通信業	1,776	1,046	730	76	31	45	62	22	40	1,790	1,055	735	14.9	2.1	33.3			
運輸業、郵便業	14,037	12,249	1,788	377	256	121	230	193	37	14,184	12,312	1,872	22.0	15.4	65.3			
卸売業、小売業	26,569	10,426	16,143	924	401	523	984	475	509	26,509	10,352	16,157	65.0	34.0	84.8			
金融業、保険業	7,499	2,100	5,399	325	114	211	408	75	333	7,416	2,139	5,277	4.3	0.0	6.0			
不動産業、物品賃貸業	1,014	484	530	52	27	25	70	38	32	996	473	523	64.7	61.5	67.5			
学術研究、専門・技術サービス業	5,359	4,295	1,064	204	126	78	178	116	62	5,385	4,305	1,080	4.4	2.1	13.4			
宿泊業、飲食サービス業	11,953	3,974	7,979	690	277	413	588	175	413	12,055	4,076	7,979	63.7	43.0	74.3			
生活関連サービス業、娯楽業	5,702	2,399	3,303	324	94	230	275	156	119	5,751	2,337	3,414	52.2	40.4	60.3			
教育、学習支援業	16,072	9,618	6,454	2,622	1,581	1,041	2,130	1,310	820	16,564	9,889	6,675	30.6	23.1	41.7			
医療、福祉	63,640	15,987	47,653	4,753	1,322	3,431	4,587	1,629	2,958	63,806	15,680	48,126	17.4	8.3	20.4			
複合サービス事業	1,204	785	419	209	148	61	192	157	35	1,221	776	445	7.9	4.5	13.7			
サービス業(他に分類されないもの)	15,277	8,244	7,033	626	267	359	414	150	264	15,489	8,361	7,128	43.3	21.2	69.3			
食品・たばこ	9,693	4,794	4,899	174	101	73	162	58	104	9,705	4,837	4,868	21.3	6.6	35.8			
繊維工業	-	-	-	-	-	-	-	-	-	-	-	-	-	-	-	-	-	-
木材・木製品	-	-	-	-	-	-	-	-	-	-	-	-	-	-	-	-	-	-
家具・装備品	-	-	-	-	-	-	-	-	-	-	-	-	-	-	-	-	-	-
パルプ・紙	-	-	-	-	-	-	-	-	-	-	-	-	-	-	-	-	-	-
印刷・同関連業	224	148	76	1	1	0	4	1	3	221	148	73	7.2	2.7	16.4			
化学、石油・石炭	-	-	-	-	-	-	-	-	-	-	-	-	-	-	-	-	-	-
プラスチック製品	-	-	-	-	-	-	-	-	-	-	-	-	-	-	-	-	-	-
ゴム製品	-	-	-	-	-	-	-	-	-	-	-	-	-	-	-	-	-	-
窯業・土石製品	899	594	305	12	5	7	14	6	8	897	593	304	6.0	2.7	12.5			
鉄鋼業	-	-	-	-	-	-	-	-	-	-	-	-	-	-	-	-	-	-
非鉄金属製造業	-	-	-	-	-	-	-	-	-	-	-	-	-	-	-	-	-	-
金属製品製造業	1,710	1,424	286	24	15	9	9	6	3	1,725	1,433	292	7.5	1.6	36.3			
はん用機械器具	9,412	8,587	825	180	168	12	125	116	9	9,467	8,639	828	3.5	3.0	9.8			
生産用機械器具	940	749	191	27	25	2	15	13	2	952	761	191	7.8	0.8	35.6			
業務用機械器具	-	-	-	-	-	-	-	-	-	-	-	-	-	-	-	-	-	-
電子・デバイス	4,044	3,325	719	234	152	82	25	25	0	4,253	3,452	801	2.2	0.1	11.2			
電気機械器具	2,711	1,522	1,189	65	40	25	29	24	5	2,747	1,538	1,209	2.2	1.0	3.7			
情報通信機械器具	x	x	x	x	x	x	x	x	x	x	x	x	x	x	x	x	x	x
輸送用機械器具	7,051	6,690	361	342	324	18	136	136	0	7,257	6,878	379	4.1	4.1	4.5			
その他の製造業	-	-	-	-	-	-	-	-	-	-	-	-	-	-	-	-	-	-
E - 1 一括分	5,698	2,272	3,426	126	88	38	113	30	83	5,711	2,330	3,381	16.0	2.6	25.2			
E - 2 一括分	-	-	-	-	-	-	-	-	-	-	-	-	-	-	-	-	-	-
E - 3 一括分	-	-	-	-	-	-	-	-	-	-	-	-	-	-	-	-	-	-
卸売業	6,089	3,851	2,238	184	114	70	75	49	26	6,198	3,916	2,282	21.0	8.6	42.3			
小売業	20,480	6,575	13,905	740	287	453	909	426	483	20,311	6,436	13,875	78.4	49.4	91.8			
宿泊業	5,226	2,264	2,962	260	111	149	87	37	50	5,399	2,338	3,061	57.4	35.2	74.3			
M - 一括分	6,727	1,710	5,017	430	166	264	501	138	363	6,656	1,738	4,918	68.9	53.5	74.3			
医療業	36,159	8,909	27,250	2,603	894	1,709	3,230	1,119	2,111	35,532	8,684	26,848	11.1	4.1	13.3			
P - 一括分	27,481	7,078	20,403	2,150	428	1,722	1,357	510	847	28,274	6,996	21,278	25.4	13.6	29.3			
職業紹介・派遣業	997	493	504	64	23	41	65	15	50	996	501	495	16.0	10.2	21.8			
その他のサービス	11,333	5,450	5,883	401	114	287	278	107	171	11,456	5,457	5,999	55.4	28.8	79.7			
R - 一括分	2,947	2,301	646	161	130	31	71	28	43	3,037	2,403	634	6.7	6.2	8.7			

平成30年4月
毎月勤労統計調査地方調査

第4表 規模別現金給与額、実労働時間及び出勤日数

①-1 性別現金給与額

産業 = TL 調査産業計

(単位:円)

規模 (人)	現金給与総額			定期給与			所定内給与	超過労働 給与	特別給与		
	計	男	女	計	男	女			計	男	女
500-	359,616	422,074	268,442	354,619	415,328	265,998	311,591	43,028	4,997	6,746	2,444
100-499	248,137	299,213	203,299	247,178	298,108	202,470	229,384	17,794	959	1,105	829
30-99	215,855	275,450	158,644	214,025	273,061	157,352	197,362	16,663	1,830	2,389	1,292
5-29	193,944	248,943	148,581	189,737	242,640	146,103	179,143	10,594	4,207	6,303	2,478
30-	245,706	306,316	185,945	243,734	303,620	184,687	223,155	20,579	1,972	2,696	1,258
5-	221,244	280,541	167,497	218,216	276,224	165,637	202,356	15,860	3,028	4,317	1,860

①-2 性別実労働時間及び出勤日数

産業 = TL 調査産業計

規模 (人)	出勤日数			総実労働時間			所定内労働時間			所定外労働時間		
	計	男	女	計	男	女	計	男	女	計	男	女
500-	19.4	19.7	18.9	165.6	174.1	153.1	148.6	153.2	141.8	17.0	20.9	11.3
100-499	19.6	20.2	19.1	154.2	166.6	143.3	143.0	150.0	136.9	11.2	16.6	6.4
30-99	19.8	20.6	19.0	148.7	166.3	131.9	138.4	149.5	127.8	10.3	16.8	4.1
5-29	19.8	20.9	18.9	146.9	166.3	130.8	138.6	153.6	126.2	8.3	12.7	4.6
30-	19.7	20.3	19.0	152.8	167.7	138.1	141.3	150.3	132.4	11.5	17.4	5.7
5-	19.7	20.6	19.0	150.0	167.1	134.6	140.0	151.8	129.4	10.0	15.3	5.2

②-1 就業形態別現金給与額

産業 = TL 調査産業計

(単位:円)

規模 (人)	一般労働者					パートタイム労働者				
	現金給与 総額	定期 給与	所定内 給与	超過労働 給与	特別 給与	現金給与 総額	定期 給与	所定内 給与	超過労働 給与	特別 給与
500-	376,017	370,641	324,849	45,792	5,376	144,714	144,683	137,884	6,799	31
100-499	298,549	297,304	274,472	22,832	1,245	103,752	103,613	100,248	3,365	139
30-99	272,104	269,414	245,761	23,653	2,690	97,135	97,123	95,213	1,910	12
5-29	250,748	244,438	229,253	15,185	6,310	81,463	81,421	79,918	1,503	42
30-	298,544	295,871	268,711	27,160	2,673	100,918	100,865	98,322	2,543	53
5-	277,116	272,813	251,021	21,792	4,303	90,620	90,573	88,580	1,993	47

②-2 就業形態別実労働時間及び出勤日数

産業 = TL 調査産業計

規模 (人)	一般労働者				パートタイム労働者			
	出勤日数	総実労働 時間	所定内 労働時間	所定外 労働時間	出勤日数	総実労働 時間	所定内 労働時間	所定外 労働時間
500-	19.5	169.3	151.4	17.9	18.1	116.0	111.7	4.3
100-499	20.5	174.7	160.9	13.8	16.9	95.8	92.0	3.8
30-99	21.1	172.6	158.6	14.0	16.8	98.3	95.8	2.5
5-29	21.8	175.8	164.3	11.5	15.8	89.7	87.7	2.0
30-	20.7	172.7	158.1	14.6	16.9	98.2	95.2	3.0
5-	21.2	174.1	160.9	13.2	16.3	93.6	91.2	2.4

平成30年4月
毎月勤労統計調査地方調査

第5表 就業形態別現金給与額

産 業	(事業所規模5人以上)					(事業所規模30人以上)				
	現金給与 総 額	定期給与	所 定 給 与	内 務 超 過 労 働 給 与	特別給与	現金給与 総 額	定期給与	所 定 給 与	内 務 超 過 労 働 給 与	特別給与
	円	円	円	円	円	円	円	円	円	円
調 査 産 業 計	277,116	272,813	251,021	21,792	4,303	298,544	295,871	268,711	27,160	2,673
製 造 業	289,296	285,082	249,261	35,821	4,214	305,284	300,212	259,572	40,640	5,072
卸 売 業 ・ 小 売 業	268,251	259,401	237,352	22,049	8,850	277,879	274,398	249,235	25,163	3,481
医 療 , 福 祉	261,613	261,117	250,221	10,896	496	285,717	285,346	272,578	12,768	371
調 査 産 業 計	90,620	90,573	88,580	1,993	47	100,918	100,865	98,322	2,543	53
製 造 業	112,162	112,049	107,619	4,430	113	121,393	121,167	114,534	6,633	226
卸 売 業 ・ 小 売 業	89,037	88,944	87,055	1,889	93	95,120	95,068	93,490	1,578	52
医 療 , 福 祉	91,751	91,702	90,556	1,146	49	105,048	104,943	103,806	1,137	105

平成30年4月
毎月勤労統計調査地方調査

第6表 就業形態別実労働時間及び出勤日数

産 業	(事業所規模5人以上)				(事業規模30人以上)			
	出勤日数	総 実 労 働 時 間	所 定 内 労 働 時 間	所 定 外 労 働 時 間	出勤日数	総 実 労 働 時 間	所 定 内 労 働 時 間	所 定 外 労 働 時 間
	日	時間	時間	時間	日	時間	時間	時間
調 査 産 業 計	21.2	174.1	160.9	13.2	20.7	172.7	158.1	14.6
製 造 業	20.7	178.0	158.9	19.1	20.7	179.2	158.2	21.0
卸 売 業 ・ 小 売 業	22.6	185.3	170.5	14.8	21.3	183.3	164.6	18.7
医 療 , 福 祉	20.7	164.9	160.6	4.3	20.4	163.5	159.2	4.3
調 査 産 業 計	16.3	93.6	91.2	2.4	16.9	98.2	95.2	3.0
製 造 業	18.0	120.2	116.2	4.0	18.6	124.0	118.9	5.1
卸 売 業 ・ 小 売 業	17.5	102.3	99.2	3.1	18.3	105.0	102.5	2.5
医 療 , 福 祉	15.6	84.6	83.9	0.7	16.0	95.2	94.4	0.8

平成30年4月
毎月勤労統計調査地方調査

第7表 就業形態別本月末労働者数

産 業	(事業所規模5人以上)		(事業規模30人以上)	
	一 般	パ ー ト	一 般	パ ー ト
	人	人	人	人
調 査 産 業 計	299,198	126,159	164,711	60,012
製 造 業	48,106	8,055	39,951	4,048
卸 売 業 ・ 小 売 業	36,591	39,768	9,289	17,220
医 療 , 福 祉	78,315	23,395	52,692	11,114

毎月勤労統計調査地方調査の説明

1 調査の目的

この調査は、統計法に基づく基幹統計であって雇用、給与及び労働時間について毎月調査し、長崎県における変動を明らかにすることを目的としている。

2 調査の対象

この調査は日本標準産業分類にいう鉱業、砕石業、砂利採取業、建設業、製造業、電気・ガス・熱供給・水道業、情報通信業、運輸業、郵便業、卸売業、小売業、金融業、保険業、不動産業、物品賃貸業、学術研究、専門・技術サービス業、宿泊業、飲食サービス業、生活関連サービス業、娯楽業、教育、学習支援業、医療、福祉、複合サービス業、サービス業（他に分類できないもの）に属し、常時5人以上の常用労働者を雇用する民営、官営及び公営の事業所のうち厚生労働大臣の指定する約550事業所について調査を行っている。

この調査の標本設計は「定期給与」の標本誤差率を、産業・規模別に一定限度以内とすることに主眼点がおかれている。

標本事業所の抽出方法及び調査の実施方法は、30人以上規模事業所においては、経済センサスの結果により、全事業所のリストを作成し、これを産業別・事業所規模別に区分し、調査事業所を抽出している。調査の実施方法は郵送またはオンライン方式による自計調査である。5～29人規模事業所は経済センサスの調査区を用いて毎月勤労統計調査基本調査区を設定し、抽出した24調査区について5～29人規模事業所の名簿を作成し、その中から約240事業所を産業別に抽出する二段無作為抽出方法によって抽出している。調査の実施方法は、統計調査員による実地他計調査またはオンラインによる自計調査である。

3 用語の説明

1) 常用労働者とは、

- ① 期間を定めずに雇われている者
- ② 1か月以上の期間を定めて雇われている者

のいずれかに該当する者をいう。

2) パートタイム労働者とは、常用労働者のうち、

- ① 1日の所定労働時間が一般の労働者よりも短い者
- ② 1日の所定労働時間が一般の労働者と同じで1週の所定労働日数が一般の労働者よりも少ない者

のいずれかに該当する者をいう。

3) 一般労働者とは、常用労働者のうち、パートタイム労働者でない者をいう。

4) 入職（離職）率とは、前月末労働者数に対する月間の入職（離職）者数の割合（％）である。なお、入職（離職）者には、同一企業内での事業所間の異動者を含む。

5) 現金給与額について

賃金、給与、手当、賞与その他の名称の如何を問わず、労働の対償として使用者が労働者に通貨で支払うもので、所得税、社会保険料、組合費、購買代金等を差し引く前の金額である。退職を事由に労働者に支払われる退職金は、含まれない。

・現金給与総額

以下に述べる きまって支給する給与と特別に支払われた給与の合計額。

・きまって支給する給与（定期給与）

労働協約、就業規則等によってあらかじめ定められている支給条件、算定方法によって支給される給与でいわゆる基本給、家族手当、超過労働手当を含む。

・所定内給与

きまって支給する給与のうち次の所定外給与以外のもの。

・所定外給与（超過労働給与）

所定の労働時間を超える労働に対して支給される給与や、休日労働、深夜労働に対して支給される給与。時間外手当、早朝出勤手当、休日出勤手当、深夜手当等である。

・特別に支払われた給与（特別給与）

労働協約、就業規則等によらず、一時的又は突発的事由に基づき労働者に支払われた給与又は労働協約、

就業規則等によりあらかじめ支給条件、算定方法が定められている給与で以下に該当するもの。

- ①夏冬の賞与、期末手当等の一時金
- ②支給事由の発生が不定期なもの
- ③3か月を超える期間で算定される手当等（6か月分支払われる通勤手当等）
- ④いわゆるベースアップの差額追給分

6) 実労働時間、出勤日数について

労働者が実際に労働した時間数及び実際に出勤した日数。休憩時間は給与支給の有無にかかわらず除かれる。有給休暇取得分も除かれる。

- ・ 総実労働時間数
次の所定内労働時間数と所定外労働時間数の合計。
- ・ 所定内労働時間数
労働協約、就業規則等で定められた正規の始業時刻と終業時刻の間の実労働時間数。
- ・ 所定外労働時間数
早出、残業、臨時の呼出、休日出勤等の実労働時間数。
- ・ 出勤日数
業務のため実際に出勤した日数。1時間でも就業すれば1出勤日とする。

4 調査結果の算定

この調査結果の数値は、調査事業所からの報告をもとに、本県の規模5人以上すべての事業所に対応するように復元して算定したものである。