

長 崎 県 の 結 核

2 0 1 4



長崎県福祉保健部医療政策課

目 次

1. 結核の新登録患者数及び罹患率の状況	
(1) 新登録患者数及び罹患率の年次推移	1
(2) 保健所別罹患率	3
(3) 市町別罹患率	4
(4) 新登録患者数（保健所別登録時総合患者分類）	5
(5) 新登録患者数（年齢階級別登録時総合患者分類）	6
(6) 新登録患者数（年次別登録時総合患者分類）	7
(7) 新登録患者数（発見方法別登録時総合患者分類）	8
(8) 新登録患者の年齢別結核病類	9
(9) 新登録肺結核患者数（職業、菌情報、保健所別）	10
(10) 新登録患者数（保健所別治療状況）	11
(11) 新登録菌陽性肺結核患者数及び罹患率の年次推移	13
(12) 発病から診断までの期間（新登録有症状肺結核患者）	14
2. 結核登録者数及び登録率の状況	
(1) 年末現在結核登録者数及び登録率の年次推移	15
(2) 年末現在結核登録者数（保健所別年末現在総合患者分類）	17
(3) 年末現在結核登録者数（年齢階級別年末現在総合患者分類）	18
(4) 年末現在結核登録者数（年次別年末現在総合患者分類）	19
(5) 年末現在結核登録者数（受療状況、保健所別）	20
3. 年末現在活動性結核登録患者数及び有病率の状況	
(1) 活動性全結核登録患者数及び有病率の年次推移	21
(2) 保健所別有病率	22
4. 結核死亡数及び死亡率の状況	
(1) 結核死亡数及び死亡率の年次推移	23
※ 用語の解説	25
（巻末）参考	
・ 保健所別の登録状況	26
・ 結核の登録状況（都道府県別順位）	27
・ 結核集団感染の件数について	28
・ 結核病床を有する医療機関一覧	29
・ 保健所管轄区域一覧	30

1. 結核の新登録患者数及び罹患率の状況

(1) 新登録患者数及び罹患率の年次推移

罹患率

1年間に発病した患者数を人口10万対率で表したものの。

長崎県の新登録結核患者数及び罹患率は、昭和50年以降、全国と同じく年々減少しているが、近年その減少は鈍化し、平成16年以降はほぼ横ばいの状況である。

このため全国平均（罹患率）を下回ったことがない。

平成25年の結核罹患率は、全国の16.1に対し、長崎県は19.9で、全国順位ではワースト4位となっている。

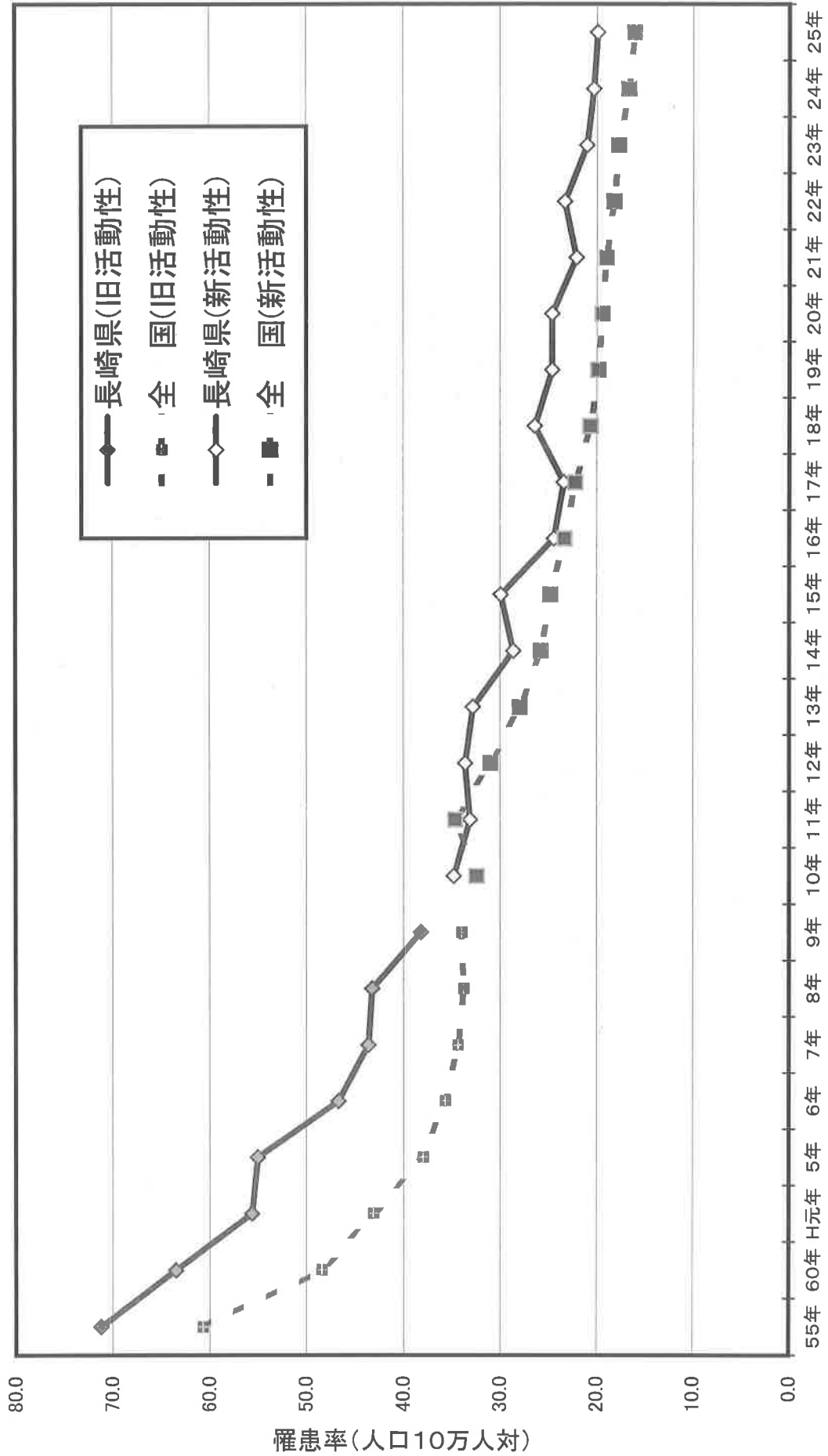
※ 新活動分類

平成10年から結核発生動向調査は、新活動分類に基づいて集計されています。

新活動分類では、これまで結核の新登録数に含まれていた非定型抗酸菌陽性者が除かれています。

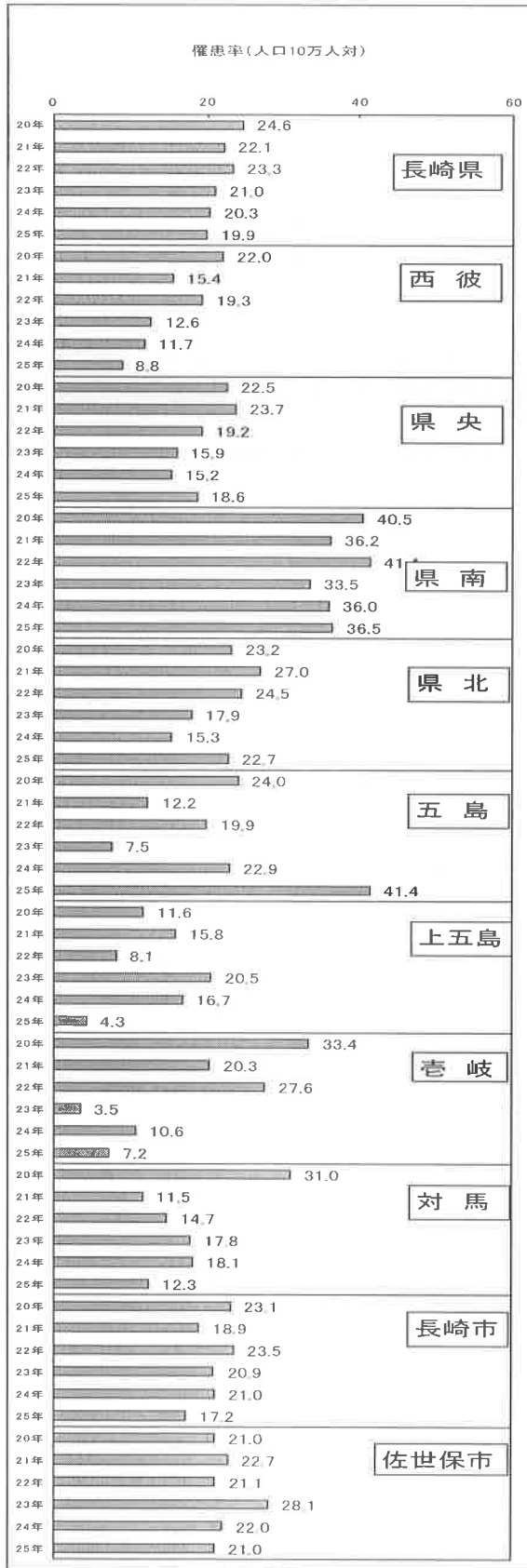
	長 崎 県		全 国	
	新登録数	罹患率	新登録数	罹患率
昭和40年	6,020	366.8	304,556	309.9
50年	1,908	121.4	108,088	96.6
55年	1,136	71.2	70,916	60.7
60年	1,015	63.5	58,567	48.4
平成元年	877	55.6	53,112	43.1
5年	852	55.0	47,437	38.0
6年	723	46.7	44,590	35.7
7年	673	43.6	43,078	34.3
8年	665	43.2	42,472	33.7
9年	586	38.2	42,715	33.9
平成10年	532	34.8	41,033	32.4
11年	505	33.1	43,818	34.6
12年	510	33.6	39,384	31.0
13年	497	32.8	35,489	27.9
14年	431	28.6	32,828	25.8
15年	449	29.9	31,638	24.8
16年	365	24.4	29,736	23.3
17年	346	23.4	28,319	22.2
18年	387	26.4	26,384	20.6
19年	357	24.6	25,311	19.8
20年	354	24.6	24,760	19.4
21年	316	22.1	24,170	19.0
22年	332	23.3	23,261	18.2
23年	297	21.0	22,681	17.7
24年	286	20.3	21,283	16.7
25年	278	19.9	20,495	16.1

結核罹患率の年次推移



(2) 保健所別罹患率

	罹患率	
長崎県	20年	24.6
	21年	22.1
	22年	23.3
	23年	21.0
	24年	20.3
西彼保健所	20年	22.0
	21年	15.4
	22年	19.3
	23年	12.6
	24年	11.7
県央保健所	20年	22.5
	21年	23.7
	22年	19.2
	23年	15.9
	24年	15.2
県南保健所	20年	40.5
	21年	36.2
	22年	41.4
	23年	33.5
	24年	36.0
県北保健所	20年	23.2
	21年	27.0
	22年	24.5
	23年	17.9
	24年	15.3
五島保健所	20年	24.0
	21年	12.2
	22年	19.9
	23年	7.5
	24年	22.9
上五島保健所	20年	11.6
	21年	15.8
	22年	8.1
	23年	20.5
	24年	16.7
壱岐保健所	20年	33.4
	21年	20.3
	22年	27.6
	23年	3.5
	24年	10.6
対馬保健所	20年	31.0
	21年	11.5
	22年	14.7
	23年	17.8
	24年	18.1
長崎市保健所	20年	23.1
	21年	18.9
	22年	23.5
	23年	20.9
	24年	21.0
佐世保市保健所	20年	21.0
	21年	22.7
	22年	21.1
	23年	28.1
	24年	22.0



(3) 市町別罹患率（人口10万人対）

	平成24年	平成25年
全国	16.7	16.1
長崎県	20.3	19.9
長崎市	21.0	17.2
佐世保市	22.0	21.0
島原市	36.3	28.0
諫早市	16.4	15.8
大村市	14.2	19.5
平戸市	17.9	18.2
松浦市	12.2	33.3
対馬市	18.1	12.3
壱岐市	10.6	7.2
五島市	22.9	41.4
西海市	9.9	6.7
雲仙市	54.4	30.8
南島原市	18.4	49.9
長与町	18.8	14.2
時津町	3.3	3.3
東彼杵町	23.1	46.9
川棚町	0.0	14.0
波佐見町	20.0	26.6
小値賀町	0.0	0.0
佐々町	14.6	14.8
新上五島町	18.9	4.8

(4) 新登録患者数(保健所別登録時総合患者分類)

(平成25年)

保健所	活動性結核								潜在性 結核 (別掲) 治療中
	新登録 患者 総数	肺結核活動性						肺外 結核 活動性	
		総数	喀痰塗抹陽性			その他 の結核 菌陽性	菌陰性 ・ その他		
			総数	初回 治療	再治療				
全国	20,495	15,972	8,119	7,584	535	5,470	2,383	4,523	7,147
長崎県	278	216	106	99	7	71	39	62	102
西彼 県央	9	5	2	1	1	3	0	4	4
県南	50	41	17	14	3	19	5	9	18
県北	51	42	12	12	0	10	20	9	16
五島	16	13	6	6	0	3	4	3	2
上五島	16	9	7	7	0	2	0	7	0
壱岐	1	1	0	0	0	1	0	0	2
対馬	2	2	1	1	0	0	1	0	3
長崎市	4	3	3	2	1	0	0	1	1
佐世保市	75	60	34	32	2	17	9	15	23
長崎県 性別(男)	54	40	24	24	0	16	0	14	33
長崎県 性別(女)	147	115	56	50	6	46	13	32	41
	131	101	50	49	1	25	26	30	61

(5)新登録患者数(年齢階級別登録時総合患者分類)

(平成25年)

年 齢	活 動 性 結 核								潜在性 結 核 (別掲)
	新登録 患 者 総 数	肺 結 核 活 動 性						肺 外 結 核 活 動 性	
		総 数	喀痰塗抹陽性			その他 の結核 菌陽性	菌陰性 ・ その他		
			総 数	初 回 治 療	再治療				
合 計	278	216	106	99	7	71	39	62	102
0～4歳	1	1	0	0	0	0	1	0	1
5～9歳	0	0	0	0	0	0	0	0	3
10～14歳	0	0	0	0	0	0	0	0	1
15～19歳	0	0	0	0	0	0	0	0	2
20～29歳	7	7	0	0	0	7	0	0	18
30～39歳	15	14	5	4	1	3	6	1	20
40～49歳	15	13	3	3	0	3	7	2	15
50～59歳	24	20	7	6	1	5	8	4	15
60～69歳	31	25	4	4	0	17	4	6	15
70～79歳	63	48	28	26	2	11	9	15	11
80歳以上	122	88	59	56	3	25	4	34	1
不 明	—	—	—	—	—	—	—	—	—

(6)新登録患者数(年次別登録時総合患者分類)

	新登録 患者 総 数	活 動 性 結 核				活 動 性 肺 外 結 核	不 明	マル初 (別掲)
		活動性 肺結核 計	感 染 性		非 感 染 性			
			広 汎 空洞型	その他の 感染性				
昭和60年	1,015	912	25	374	513	102	1	-
平成元年	877	800	13	356	431	77	-	122
5年	852	796	13	386	397	56	-	88
6年	723	681	17	327	337	42	-	79
7年	673	626	4	329	293	47	-	49
8年	665	612	7	312	293	53	-	64
9年	586	551	8	298	245	35	-	74

保 健 所	新登録 患者 総 数	活 動 性 結 核						肺 外 結 核 活 動 性	マル初 (別掲)	非定型 抗酸菌 陽 性 (別掲)	
		肺 結 核 活 動 性					其 他 の結核 菌陽性				菌陰性 ・ その他
		総 数	喀 痰 塗 抹 陽 性			再治療					
			総 数	初 回 治 療	再治療						
平成10年	532	424	163	144	19	89	172	108	53	50	
11年	505	389	151	136	15	81	157	116	80	93	
12年	510	393	154	141	13	94	145	117	51	90	
13年	497	376	174	169	5	93	109	121	80	111	
14年	431	320	148	142	6	70	102	111	110	123	
15年	449	345	161	155	6	77	107	104	54	108	
16年	365	276	120	118	2	82	74	89	67	95	
17年	346	255	119	112	7	67	69	91	27	61	
18年	387	264	126	115	11	61	77	123	12	16	

保 健 所	新登録 患者 総 数	活 動 性 結 核						肺 外 結 核 活 動 性	潜 在 性 結 核 (別掲)	
		肺 結 核 活 動 性					其 他 の結核 菌陽性			菌陰性 ・ その他
		総 数	喀 痰 塗 抹 陽 性			再治療				
			総 数	初 回 治 療	再治療					
平成19年	357	270	112	104	8	83	75	87	75	
平成20年	354	267	124	113	11	91	52	87	30	
平成21年	316	238	106	96	10	74	58	78	30	
平成22年	332	250	124	120	4	86	40	82	33	
平成23年	297	198	89	84	5	85	24	99	91	
平成24年	286	199	103	99	4	81	15	87	73	
平成25年	278	216	106	99	7	71	39	62	102	

(7)新登録患者数(発見方法別登録時総合患者分類)

(平成25年)

発見方法	活動性結核								潜在性結核 (別掲)
	新登録 患者 総数	肺結核活動性						肺外 結核 活動性	
		総数	喀痰塗抹陽性			その他 の結核 菌陽性	菌陰性 その他		
			総数	初回 治療	再治療				
総数	278	216	106	99	7	71	39	62	102
健康診断	41	39	7	7	0	12	20	2	90
個別健診	3	3	2	2	0	1	0	0	0
定期検診	14	13	1	1	0	8	4	1	2
(学校)	0	0	0	0	0	0	0	0	0
(住民)	1	1	0	0	0	1	0	0	0
(職場)	12	11	1	1	0	6	4	1	2
(施設)	1	1	0	0	0	1	0	0	0
接触者健診	21	20	3	3	0	3	14	1	88
(家族)	7	6	0	0	0	1	5	1	10
(その他)	14	14	3	3	0	2	9	0	78
その他集団検診	3	3	1	1	0	0	2	0	0
医療機関受診	235	176	99	92	7	59	18	59	10
その他	1	1	0	0	0	0	1	0	2
不明	0	0	0	0	0	0	0	0	0
登録中の健診	1	0	0	0	0	0	0	1	0

※ 登録中の健診:管理検診中の再発

(8)新登録患者の年齢別結核病類

(平成25年)

年齢	新登録患者総数	肺結核		咽頭・喉頭結核	粟粒結核	結核性胸膜炎	結核性胸膈	肺門リンパ節結核	他のリンパ節結核	結核性髄膜炎	腸結核	脊椎結核	他の骨・関節結核	腎・尿路結核	性結核	皮膚結核	眼結核	の結核	耳の結核	結核性腹膜炎	結核性心膜炎	その他の臓器の結核
		肺結核	気管支結核																			
総数	278	222	2	0	9	41	1	2	18	0	3	2	2	1	0	1	0	1	1	1	1	0
0～4歳	1	1	-	-	-	-	-	-	-	-	-	-	-	-	-	-	-	-	-	-	-	-
5～9歳	0	-	-	-	-	-	-	-	-	-	-	-	-	-	-	-	-	-	-	-	-	-
10～14歳	0	-	-	-	-	-	-	-	-	-	-	-	-	-	-	-	-	-	-	-	-	-
15～19歳	0	-	-	-	-	-	-	-	-	-	-	-	-	-	-	-	-	-	-	-	-	-
20～29歳	7	7	-	-	-	-	-	-	-	-	-	-	-	-	-	-	-	-	-	-	-	-
30～39歳	15	14	-	-	-	-	-	-	2	-	-	-	-	-	-	-	-	-	1	-	-	-
40～49歳	15	13	-	-	-	-	1	-	1	-	1	-	-	-	-	-	-	-	-	-	-	-
50～59歳	24	20	-	-	-	1	-	1	3	-	2	-	-	-	-	-	-	-	-	-	-	-
60～69歳	31	25	-	-	-	1	-	1	3	-	-	-	-	1	-	-	-	-	-	-	-	-
70～79歳	63	48	-	-	2	8	-	-	5	-	-	-	1	-	-	1	-	-	-	-	1	-
80歳以上	122	94	2	-	7	31	-	-	4	-	-	2	1	-	-	-	-	-	-	1	-	-

(9) 新登録肺結核患者数(職業、菌情報、保健所別)

(平成25年)

	総数			接客業			看護師 保健師			医師			その他医療職			教員・保育士			小中学生			高大学生		
	喀 塗 陽		その他	喀 塗 陽		その他	喀 塗 陽		その他	喀 塗 陽		その他	喀 塗 陽		その他	喀 塗 陽		その他	喀 塗 陽		その他	喀 塗 陽		その他
	痰 抹 性	性		痰 抹 性	性		痰 抹 性	性		痰 抹 性	性		痰 抹 性	性		痰 抹 性	性		痰 抹 性	性		痰 抹 性	性	
長崎県	106	1	110	3	0	5	1	0	1	6	0	2	0	0	0	0	0	0	0	0	0	0	0	2
西 彼	2	0	3	0	0	2	0	0	0	0	0	0	0	0	0	0	0	0	0	0	0	0	0	0
県 央	17	0	24	1	0	0	0	0	0	0	0	0	0	0	0	0	0	0	0	0	0	0	0	0
県 南	12	0	30	1	0	2	0	0	0	5	0	2	0	0	0	0	0	0	0	0	0	0	0	0
県 北	6	0	7	1	0	0	0	0	0	0	0	0	0	0	0	0	0	0	0	0	0	0	0	1
五 島	7	0	2	0	0	0	0	0	0	0	0	0	0	0	0	0	0	0	0	0	0	0	0	0
上五島	0	0	1	0	0	0	0	0	0	0	0	0	0	0	0	0	0	0	0	0	0	0	0	0
壱岐	1	0	1	0	0	0	1	0	0	0	0	0	0	0	0	0	0	0	0	0	0	0	0	0
対馬	3	0	0	0	0	0	0	0	0	0	0	0	0	0	0	0	0	0	0	0	0	0	0	0
長崎市	34	1	26	1	0	1	0	0	0	1	0	0	0	0	0	0	0	0	0	0	0	0	0	0
佐世保市	24	0	16	0	0	0	0	0	0	0	0	0	0	0	0	0	0	0	0	0	0	0	0	1

	他常用勤労者			他臨時雇、 日雇			他自営業、 自由業			家事従事者			乳幼児			無職、 その他			不明				
	喀 塗 陽		その他	喀 塗 陽		その他	喀 塗 陽		その他	喀 塗 陽		その他	喀 塗 陽		その他	喀 塗 陽		その他	喀 塗 陽		その他		
	痰 抹 性	性		痰 抹 性	性		痰 抹 性	性		痰 抹 性	性		痰 抹 性	性		痰 抹 性	性		痰 抹 性	性			
長崎県	4	6	12	4	2	7	2	0	2	0	1	0	0	0	0	0	0	0	0	0	0	1	
西 彼	0	0	1	0	0	0	0	0	0	0	0	0	0	0	0	0	0	0	0	0	0	0	
県 央	2	0	4	0	1	3	0	0	0	0	0	0	0	0	0	0	0	0	0	0	0	0	
県 南	0	0	1	1	0	1	0	0	0	0	0	0	0	0	0	0	0	0	0	0	0	0	1
県 北	0	0	1	0	1	2	0	0	0	0	1	0	0	0	0	0	0	0	0	0	0	0	0
五 島	0	2	0	0	0	0	0	0	0	0	0	0	0	0	0	0	0	0	0	0	0	0	0
上五島	0	0	0	0	0	0	0	0	0	0	0	0	0	0	0	0	0	0	0	0	0	0	0
壱岐	1	0	0	0	0	0	0	0	0	0	0	0	0	0	0	0	0	0	0	0	0	0	0
対馬	1	0	0	0	0	0	0	0	0	0	0	0	0	0	0	0	0	0	0	0	0	0	0
長崎市	0	3	3	1	0	0	0	0	0	0	0	0	0	0	0	0	0	0	0	0	0	0	0
佐世保市	0	1	2	2	0	1	0	0	0	0	0	0	0	0	0	0	0	0	0	0	0	0	0

(10) 新登録患者数(保健所別化療状況)

(平成25年)

		活動性結核								潜在性結核 (別掲)	
		総数	肺結核活動性						肺外結核 活動性		治療中
			総数	喀痰塗抹陽性		その他 の結核 菌陽性	菌陰性 ・ その他				
			総数	初回治療	再治療						
総数	総数	278	216	106	99	7	71	39	62	102	
	INH及びRFP及びPZAとEB又はSMの4剤併用	132	106	48	46	2	40	18	26	0	
	INH及びRFP及びPZAを含む3剤以上	1	1	0	0	0	0	1	0	0	
	上記以外のINH及びRFPを含む3剤以上	126	91	47	42	5	27	17	35	0	
	INH及びRFPの2剤併用	3	2	0	0	0	1	1	1	0	
	その他の2剤併用	3	3	2	2	0	1	0	0	0	
	その他の3剤以上併用	1	1	0	0	0	1	0	0	0	
	INH単独	0	0	0	0	0	0	0	0	100	
	その他の単独	1	1	1	1	0	0	0	0	0	
不明・化療なし	11	11	8	8	0	1	2	0	2		
西 彼	総数	9	5	2	1	1	3	0	4	4	
	INH及びRFP及びPZAとEB又はSMの4剤併用	6	3	0	0	0	3	0	3	0	
	INH及びRFP及びPZAを含む3剤以上	0	0	0	0	0	0	0	0	0	
	上記以外のINH及びRFPを含む3剤以上	3	2	2	1	1	0	0	1	0	
	INH及びRFPの2剤併用	0	0	0	0	0	0	0	0	0	
	その他の2剤併用	0	0	0	0	0	0	0	0	0	
	その他の3剤以上併用	0	0	0	0	0	0	0	0	0	
	INH単独	0	0	0	0	0	0	0	0	4	
	その他の単独	0	0	0	0	0	0	0	0	0	
不明・化療なし	0	0	0	0	0	0	0	0	0		
県 央	総数	50	41	17	14	3	19	5	9	18	
	INH及びRFP及びPZAとEB又はSMの4剤併用	28	25	9	9	0	11	5	3	0	
	INH及びRFP及びPZAを含む3剤以上	0	0	0	0	0	0	0	0	0	
	上記以外のINH及びRFPを含む3剤以上	18	12	6	3	3	6	0	6	0	
	INH及びRFPの2剤併用	1	1	0	0	0	1	0	0	0	
	その他の2剤併用	2	2	1	1	0	1	0	0	0	
	その他の3剤以上併用	0	0	0	0	0	0	0	0	0	
	INH単独	0	0	0	0	0	0	0	0	18	
	その他の単独	0	0	0	0	0	0	0	0	0	
不明・化療なし	1	1	1	1	0	0	0	0	0		
県 南	総数	51	42	12	12	0	10	20	9	16	
	INH及びRFP及びPZAとEB又はSMの4剤併用	18	13	4	4	0	5	4	5	0	
	INH及びRFP及びPZAを含む3剤以上	0	0	0	0	0	0	0	0	0	
	上記以外のINH及びRFPを含む3剤以上	31	27	8	8	0	4	15	4	0	
	INH及びRFPの2剤併用	1	1	0	0	0	0	1	0	0	
	その他の2剤併用	0	0	0	0	0	0	0	0	0	
	その他の3剤以上併用	1	1	0	0	0	1	0	0	0	
	INH単独	0	0	0	0	0	0	0	0	16	
	その他の単独	0	0	0	0	0	0	0	0	0	
不明・化療なし	0	0	0	0	0	0	0	0	0		
県 北	総数	16	13	6	6	0	3	4	3	2	
	INH及びRFP及びPZAとEB又はSMの4剤併用	9	8	3	3	0	2	3	1	0	
	INH及びRFP及びPZAを含む3剤以上	1	1	0	0	0	0	1	0	0	
	上記以外のINH及びRFPを含む3剤以上	6	4	3	3	0	1	0	2	0	
	INH及びRFPの2剤併用	0	0	0	0	0	0	0	0	0	
	その他の2剤併用	0	0	0	0	0	0	0	0	0	
	その他の3剤以上併用	0	0	0	0	0	0	0	0	0	
	INH単独	0	0	0	0	0	0	0	0	1	
	その他の単独	0	0	0	0	0	0	0	0	0	
不明・化療なし	0	0	0	0	0	0	0	0	1		
五 島	総数	16	9	7	7	0	2	0	7	0	
	INH及びRFP及びPZAとEB又はSMの4剤併用	8	5	5	5	0	0	0	3	0	
	INH及びRFP及びPZAを含む3剤以上	0	0	0	0	0	0	0	0	0	
	上記以外のINH及びRFPを含む3剤以上	7	3	1	1	0	2	0	4	0	
	INH及びRFPの2剤併用	0	0	0	0	0	0	0	0	0	
	その他の2剤併用	0	0	0	0	0	0	0	0	0	
	その他の3剤以上併用	0	0	0	0	0	0	0	0	0	
	INH単独	0	0	0	0	0	0	0	0	0	
	その他の単独	0	0	0	0	0	0	0	0	0	
不明・化療なし	1	1	1	1	0	0	0	0	0		

(10) 新登録患者数(保健所別化療状況)

(平成25年)

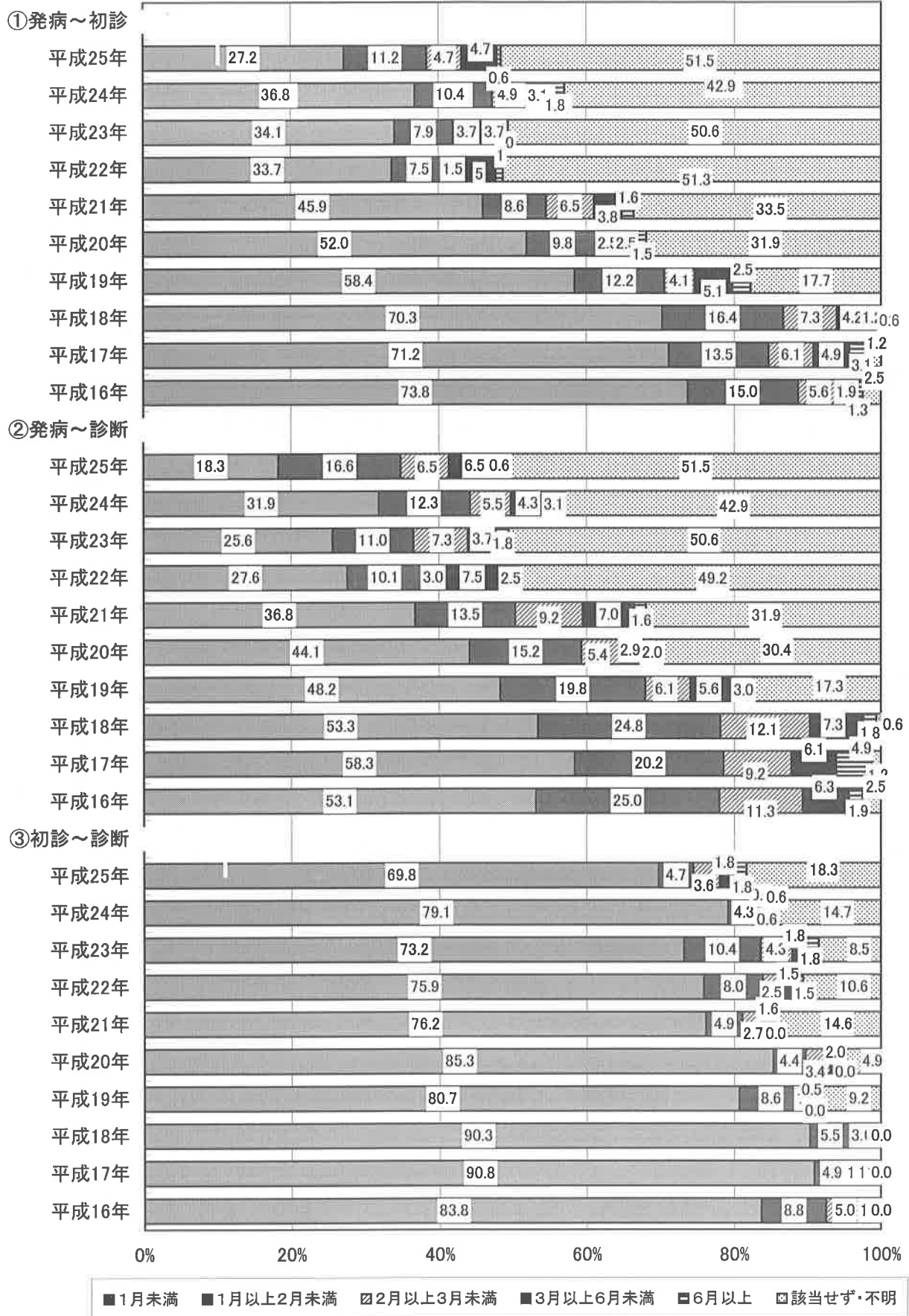
		活動性結核								潜在性結核 (別掲)	
		総 数	肺結核活動性						肺 外 結 核 活動性		治療中
			総 数	喀痰塗抹陽性		その他 の結核 菌陽性	菌陰性 その他				
				初回治療	再治療						
上五島	総数	1	1	0	0	0	1	0	0	2	
	INH及びRFP及びPZAとEB又はSMの4剤併用	0	0	0	0	0	0	0	0	0	
	INH及びRFP及びPZAを含む3剤以上	0	0	0	0	0	0	0	0	0	
	上記以外のINH及びRFPを含む3剤以上	0	0	0	0	0	0	0	0	0	
	INH及びRFPの2剤併用	0	0	0	0	0	0	0	0	0	
	その他の2剤併用	0	0	0	0	0	0	0	0	0	
	その他の3剤以上併用	0	0	0	0	0	0	0	0	0	
	INH単独	0	0	0	0	0	0	0	0	2	
	その他の単独	0	0	0	0	0	0	0	0	0	
不明・化療なし	1	1	0	0	0	1	0	0	0		
宍 岐	総数	2	2	1	1	0	0	1	0	3	
	INH及びRFP及びPZAとEB又はSMの4剤併用	1	1	0	0	0	0	1	0	0	
	INH及びRFP及びPZAを含む3剤以上	0	0	0	0	0	0	0	0	0	
	上記以外のINH及びRFPを含む3剤以上	0	0	0	0	0	0	0	0	0	
	INH及びRFPの2剤併用	0	0	0	0	0	0	0	0	0	
	その他の2剤併用	0	0	0	0	0	0	0	0	0	
	その他の3剤以上併用	0	0	0	0	0	0	0	0	0	
	INH単独	0	0	0	0	0	0	0	0	3	
	その他の単独	0	0	0	0	0	0	0	0	0	
不明・化療なし	1	1	1	1	0	0	0	0	0		
対 馬	総数	4	3	3	2	1	0	0	1	1	
	INH及びRFP及びPZAとEB又はSMの4剤併用	4	3	3	2	1	0	0	1	0	
	INH及びRFP及びPZAを含む3剤以上	0	0	0	0	0	0	0	0	0	
	上記以外のINH及びRFPを含む3剤以上	0	0	0	0	0	0	0	0	0	
	INH及びRFPの2剤併用	0	0	0	0	0	0	0	0	0	
	その他の2剤併用	0	0	0	0	0	0	0	0	0	
	その他の3剤以上併用	0	0	0	0	0	0	0	0	0	
	INH単独	0	0	0	0	0	0	0	0	1	
	その他の単独	0	0	0	0	0	0	0	0	0	
不明・化療なし	0	0	0	0	0	0	0	0	0		
長崎市	総数	75	60	34	32	2	17	9	15	23	
	INH及びRFP及びPZAとEB又はSMの4剤併用	33	28	15	14	1	8	5	5	0	
	INH及びRFP及びPZAを含む3剤以上	0	0	0	0	0	0	0	0	0	
	上記以外のINH及びRFPを含む3剤以上	35	26	15	14	1	9	2	9	0	
	INH及びRFPの2剤併用	1	0	0	0	0	0	0	1	0	
	その他の2剤併用	1	1	1	1	0	0	0	0	0	
	その他の3剤以上併用	0	0	0	0	0	0	0	0	0	
	INH単独	0	0	0	0	0	0	0	0	22	
	その他の単独	1	1	1	1	0	0	0	0	0	
不明・化療なし	4	4	2	2	0	0	2	0	1		
佐世保市	総数	54	40	24	24	0	16	0	14	33	
	INH及びRFP及びPZAとEB又はSMの4剤併用	25	20	9	9	0	11	0	5	0	
	INH及びRFP及びPZAを含む3剤以上	0	0	0	0	0	0	0	0	0	
	上記以外のINH及びRFPを含む3剤以上	26	17	12	12	0	5	0	9	0	
	INH及びRFPの2剤併用	0	0	0	0	0	0	0	0	0	
	その他の2剤併用	0	0	0	0	0	0	0	0	0	
	その他の3剤以上併用	0	0	0	0	0	0	0	0	0	
	INH単独	0	0	0	0	0	0	0	0	33	
	その他の単独	0	0	0	0	0	0	0	0	0	
不明・化療なし	3	3	3	3	0	0	0	0	0		

(11) 新登録菌陽性肺結核患者数及び罹患率の年次推移

(喀痰塗抹陽性患者及びその他菌陽性患者)

	長 崎 県		全 国	
	菌陽性肺結核患者数	罹患率	菌陽性肺結核患者数	罹患率
昭和50年	379	24.1	18,659	16.7
55年	242	15.2	17,015	14.6
60年	297	18.6	18,574	15.3
平成元年	262	16.6	18,019	14.6
5年	321	20.7	18,666	15.0
6年	267	17.2	17,923	14.3
7年	279	18.1	18,130	14.4
8年	256	16.6	18,111	14.4
9年	255	16.6	19,213	15.2
10年	252	16.5	18,575	14.7
11年	232	15.2	20,617	16.3
12年	248	16.4	19,347	15.2
13年	267	17.7	18,284	14.4
14年	218	14.5	17,534	13.8
15年	238	15.9	17,316	13.6
16年	202	13.5	16,721	13.1
17年	186	12.6	16,313	12.8
18年	187	12.8	15,315	12.0
19年	195	13.4	16,170	12.7
20年	215	14.9	15,882	12.4
21年	180	12.6	15,635	12.3
22年	210	14.8	15,297	11.9
23年	174	12.3	14,425	11.3
24年	184	13.1	13,923	10.9
25年	177	12.7	13,589	10.7

(12) 発病から診断までの期間（新登録有症状肺結核患者）



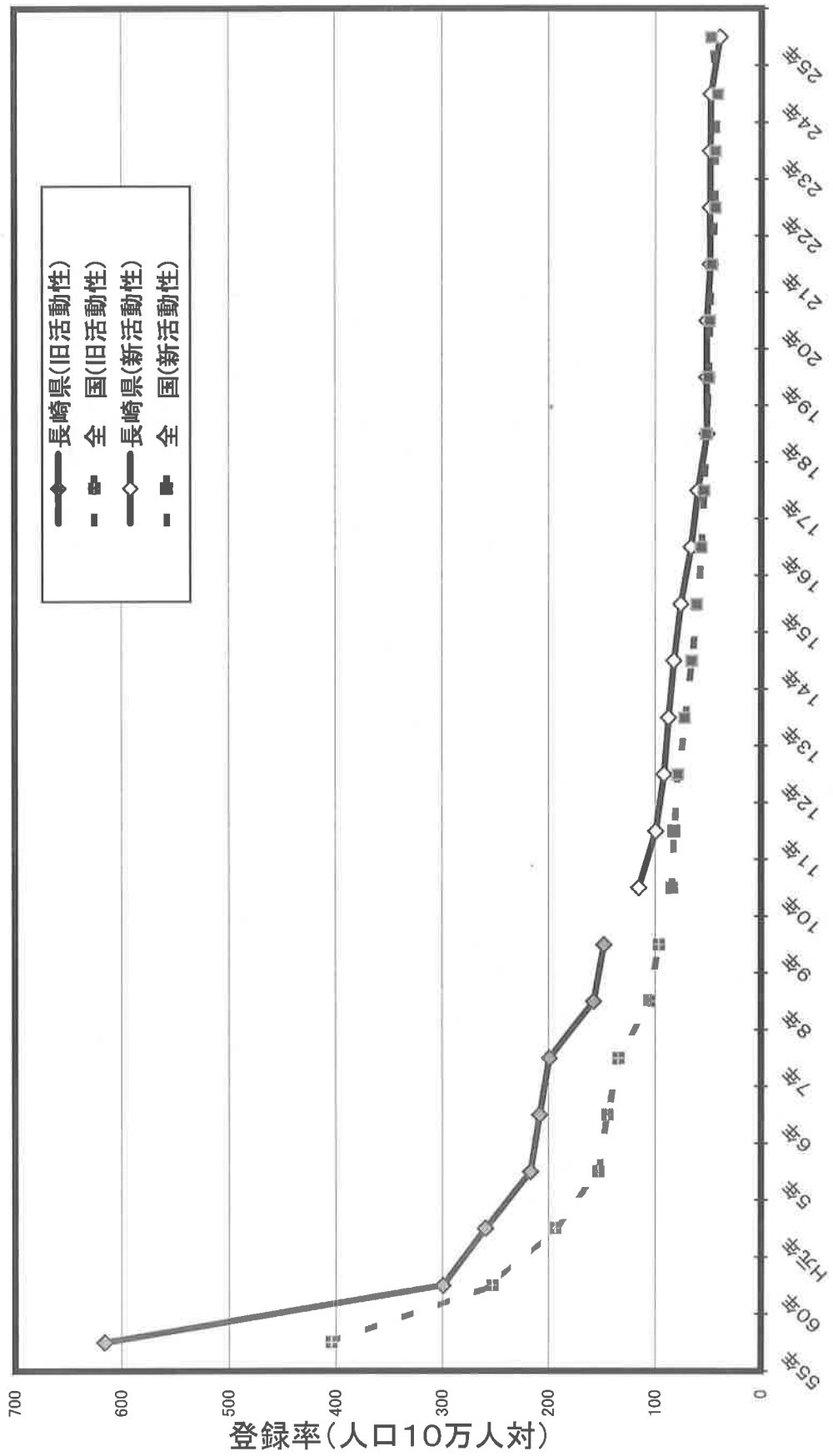
2. 結核登録者数及び登録率の状況

(1) 年末現在結核登録者数及び登録率の年次推移

登録率
年末現在において結核により登録されている者を人口10万対率で表したものを。

	長 崎 県		全 国	
	登録数	登録率	登録数	登録率
昭和40年	32,179	1,960.6	1,469,583	1,495.4
50年	16,064	1,021.9	726,862	649.4
55年	9,829	615.9	472,356	404.0
60年	4,784	299.1	306,262	253.1
平成元年	4,086	259.1	238,189	193.2
5年	3,361	216.8	191,584	153.6
6年	3,225	208.2	181,470	145.1
7年	3,081	199.4	168,581	134.3
8年	2,430	157.6	132,958	105.6
9年	2,274	148.0	121,762	96.5
10年	1,765	115.4	107,058	84.6
11年	1,518	99.5	104,813	82.7
12年	1,391	91.7	99,481	78.4
13年	1,320	87.3	91,395	71.8
14年	1,240	82.3	82,974	65.1
15年	1,139	75.9	77,211	60.5
16年	987	66.0	72,079	56.4
17年	884	59.8	68,508	53.6
18年	750	51.1	65,695	51.4
19年	747	51.4	63,556	49.7
20年	741	51.4	62,244	48.7
21年	690	48.2	59,573	46.7
22年	690	48.4	55,573	43.4
23年	685	48.3	55,196	43.2
24年	670	47.6	52,173	40.9
25年	655	46.9	49,814	39.1

結核登録率の年次推移



(2)年未現在結核登録者数(保健所別年未現在総合患者分類)

(平成25年末現在)

保健所	登録者数		活動性結核										不活動性結核	活動性不明	潜在性結核 (別掲)	
	総数	登録時喀痰塗抹陽性	肺結核活動性			登録時その他の結核菌陽性			肺外結核活動性						治療中	観察中
			総数	初回治療	再治療	登録時その他の結核菌陽性	登録時菌陰性・その他	肺外結核								
								総数	初回治療	再治療	結核	活動性				
全国	49,814	13,957	5,676	5,257	419	3,631	1,523	3,127	24,259	11,598	5,108	17,119				
長崎県	655	202	80	75	5	55	23	44	223	230	84	138				
西彼	16	5	3	1	0	2	0	2	11	0	4	1				
県央	104	40	32	10	2	16	4	8	57	7	12	14				
県南	133	41	36	14	1	9	12	5	2	90	18	24				
県北	30	13	10	5	0	1	4	3	6	11	1	9				
五島	26	10	5	4	0	1	0	5	13	3	0	3				
上五島	3	2	1	0	0	1	0	1	0	1	2	0				
壱岐	5	1	1	1	0	0	0	0	4	0	3	3				
対馬	12	3	2	1	1	0	0	1	8	1	1	1				
長崎市	194	50	40	23	0	14	3	10	54	90	24	19				
佐世保市	132	37	17	16	1	11	0	9	68	27	19	64				
長崎県 性別(男)	340	108	43	40	3	37	6	22	109	123	37	40				
長崎県 性別(女)	315	94	37	35	2	18	17	22	114	107	47	98				

(3)年未現在結核登録者数(年齢階級別年未現在総合患者分類)

(平成25年末現在)

年齢	登録者数		活動性結核							不活動性結核	活動性不明	潜在性結核 (別掲)	
	総数	総数	肺結核活動性			登録時その他の結核菌陽性		登録時菌陰性・その他	肺外結核活動性			治療中	観察中
			登録時喀痰塗抹陽性	初回治療	再治療	登録時菌陰性・その他							
							総数			総数	総数		
合計	655	202	158	80	75	5	55	23	44	223	230	84	138
0～4歳	1	1	0	0	0	0	0	1	0	0	0	1	1
5～9歳	0	0	0	0	0	0	0	0	0	0	0	3	1
10～14歳	0	0	0	0	0	0	0	0	0	0	0	1	3
15～19歳	0	0	0	0	0	0	0	0	0	0	0	1	5
20～29歳	20	4	4	0	0	0	4	0	0	9	7	13	24
30～39歳	31	10	9	3	3	0	2	4	1	10	11	15	24
40～49歳	43	10	8	4	3	1	2	2	2	12	21	16	35
50～59歳	57	19	16	7	6	1	3	6	3	21	17	13	33
60～69歳	83	20	18	4	4	0	11	3	2	37	26	12	7
70～79歳	134	48	37	20	19	1	12	5	11	39	47	9	5
80歳以上	286	90	65	42	40	2	21	2	25	95	101	0	0
不明	-	-	-	-	-	-	-	-	-	-	-	-	-

(4)年末現在結核登録者数(年次別年末現在総合患者分類)

	登録者 総数	活動性結核			活動性 肺外 結核	不活動 性結核	不明	1年以 内の菌 陽性者 (再 掲)	マル初 (別掲)
		活動性 肺結核 計	感染性	非感染 性					
昭和60年	4,784	2,241	573	1,668	149	2,365	29	390	-
平成元年	4,086	1,599	399	1,200	102	1,287	1,098	410	91
5年	3,361	1,353	366	987	83	1,452	473	493	71
6年	3,225	1,204	302	902	56	1,568	397	427	41
7年	3,081	1,139	282	857	60	1,442	440	409	40
8年	2,430	1,016	289	727	62	1,062	290	392	44
9年	2,274	864	255	609	51	1,018	341	371	37

	登録者 総数	活動性結核						不活動 性結核	活動性 不明	マル初 (別掲)	非定型 抗酸菌 陽性 (別掲)
		総数	肺結核活動性			肺外 結核 活動性					
			総数	登録時 喀痰塗 抹陽性	登録時そ 他の結 核菌陽性		登録時 菌陰性・ その他				
平成10年	1,765	706	593	245	98	250	113	777	282	39	137
11年	1,518	640	517	205	89	223	123	624	254	61	161
12年	1,391	557	457	186	90	181	100	632	202	47	196
13年	1,320	535	433	200	96	137	102	574	211	60	236
14年	1,240	454	340	150	71	119	114	545	241	99	267
15年	1,139	458	359	172	72	115	99	547	134	61	274
16年	987	343	266	124	69	73	77	558	86	78	204
17年	884	305	219	100	55	64	86	444	135	47	80
18年	750	323	215	98	49	68	108	389	38	15	13

	登録者 総数	活動性結核						不活動 性結核	活動性 不明	潜在性結核 (別掲)	
		総数	肺結核活動性			肺外 結核 活動性	治療中			観察中	
			総数	登録時 喀痰塗 抹陽性	登録時そ 他の結 核菌陽性						登録時 菌陰性・ その他
平成19年	747	300	219	94	59	66	81	352	95	71	8
平成20年	741	270	206	88	71	47	64	439	32	20	59
平成21年	690	243	184	82	62	40	59	406	41	12	28
平成22年	690	238	178	89	62	27	60	409	43	22	23
平成23年	685	213	139	57	66	16	74	435	37	50	52
平成24年	670	201	139	73	55	11	62	302	167	49	116
平成25年	655	202	158	80	55	23	44	223	230	84	138

(5) 年末現在結核登録者数(受療状況、保健所別)

(平成25年末現在)

保健所	受療状況	登録者 総数	活動性結核		不活動 性結核	活動性 不明	潜在性結核 (別掲)		
			総数	肺結核			肺外結核	治療中	観察中
				活動性			活動性		
長崎県	総数	655	202	158	44	223	230	84	138
	入院中	78	78	65	13	0	0	0	0
	外来(他疾患入院)	36	34	23	11	0	2	4	0
	外来(通院)	105	90	70	20	0	15	71	0
	治療なし	401	0	0	0	223	178	2	138
	不明	35	0	0	0	0	35	7	0
西彼	総数	16	5	3	2	11	0	4	1
	入院中	2	2	2	0	0	0	0	0
	外来(他疾患入院)	2	2	0	2	0	0	0	0
	外来(通院)	1	1	1	0	0	0	4	0
	治療なし	11	0	0	0	11	0	0	1
	不明	0	0	0	0	0	0	0	0
県央	総数	104	40	32	8	57	7	12	14
	入院中	11	11	10	1	0	0	0	0
	外来(他疾患入院)	6	6	5	1	0	0	0	0
	外来(通院)	23	23	17	6	0	0	12	0
	治療なし	64	0	0	0	57	7	0	14
	不明	0	0	0	0	0	0	0	0
県南	総数	133	41	36	5	2	90	18	24
	入院中	27	27	22	5	0	0	0	0
	外来(他疾患入院)	2	1	1	0	0	1	0	0
	外来(通院)	24	13	13	0	0	11	13	0
	治療なし	58	0	0	0	2	56	0	24
	不明	22	0	0	0	0	22	5	0
県北	総数	30	13	10	3	6	11	1	9
	入院中	1	1	1	0	0	0	0	0
	外来(他疾患入院)	3	2	1	1	0	1	0	0
	外来(通院)	10	10	8	2	0	0	1	0
	治療なし	16	0	0	0	6	10	0	9
	不明	0	0	0	0	0	0	0	0
五島	総数	26	10	5	5	13	3	0	3
	入院中	3	3	0	3	0	0	0	0
	外来(他疾患入院)	0	0	0	0	0	0	0	0
	外来(通院)	8	7	5	2	0	1	0	0
	治療なし	15	0	0	0	13	2	0	3
	不明	0	0	0	0	0	0	0	0
上五島	総数	3	2	1	1	0	1	2	0
	入院中	0	0	0	0	0	0	0	0
	外来(他疾患入院)	0	0	0	0	0	0	0	0
	外来(通院)	2	2	1	1	0	0	2	0
	治療なし	1	0	0	0	0	1	0	0
	不明	0	0	0	0	0	0	0	0
壱岐	総数	5	1	1	0	4	0	3	3
	入院中	0	0	0	0	0	0	0	0
	外来(他疾患入院)	0	0	0	0	0	0	0	0
	外来(通院)	1	1	1	0	0	0	3	0
	治療なし	4	0	0	0	4	0	0	3
	不明	0	0	0	0	0	0	0	0
対馬	総数	12	3	2	1	8	1	1	1
	入院中	1	1	1	0	0	0	0	0
	外来(他疾患入院)	0	0	0	0	0	0	1	0
	外来(通院)	2	2	1	1	0	0	0	0
	治療なし	9	0	0	0	8	1	0	1
	不明	0	0	0	0	0	0	0	0
長崎市	総数	194	50	40	10	54	90	24	19
	入院中	27	27	23	4	0	0	0	0
	外来(他疾患入院)	6	6	4	2	0	0	3	0
	外来(通院)	20	17	13	4	0	3	17	0
	治療なし	130	0	0	0	54	76	2	19
	不明	11	0	0	0	0	11	2	0
佐世保市	総数	132	37	28	9	68	27	19	64
	入院中	6	6	6	0	0	0	0	0
	外来(他疾患入院)	17	17	12	5	0	0	0	0
	外来(通院)	14	14	10	4	0	0	19	0
	治療なし	93	0	0	0	68	25	0	64
	不明	2	0	0	0	0	2	0	0

3. 年末現在活動性結核登録患者数及び有病率の状況

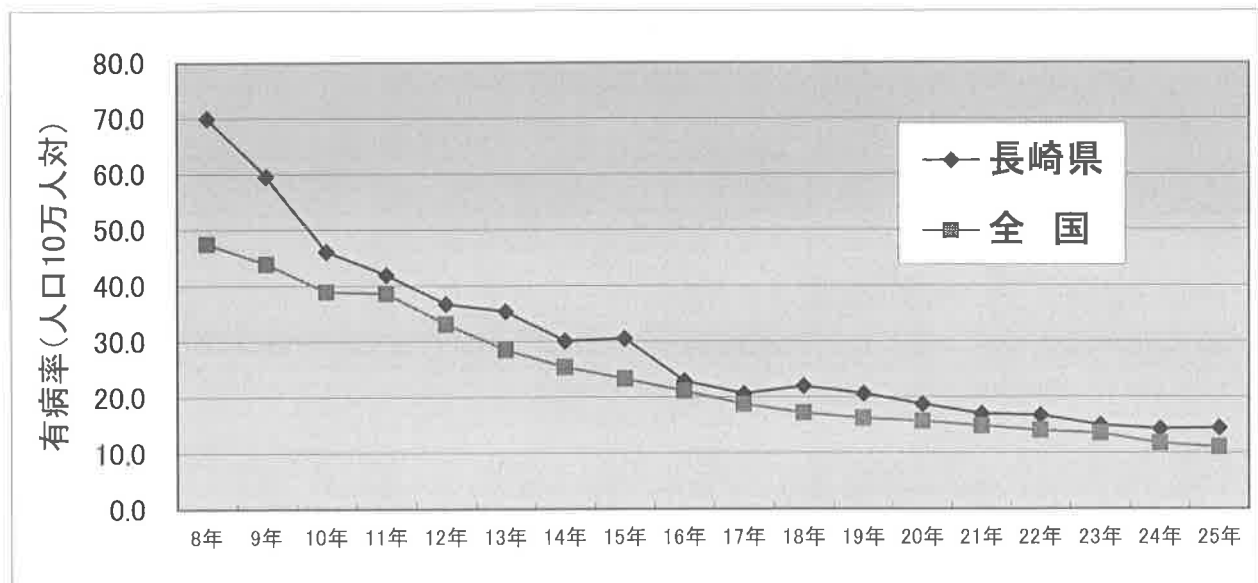
(1) 活動性全結核登録患者数及び有病率の年次推移

全国の有病率は、年々減少しているが、平成25年長崎県の有病率は14.5と増加し全国一となっている。

有病率：年末現在に活動性結核として登録されている者を人口10万対率で表したものの。

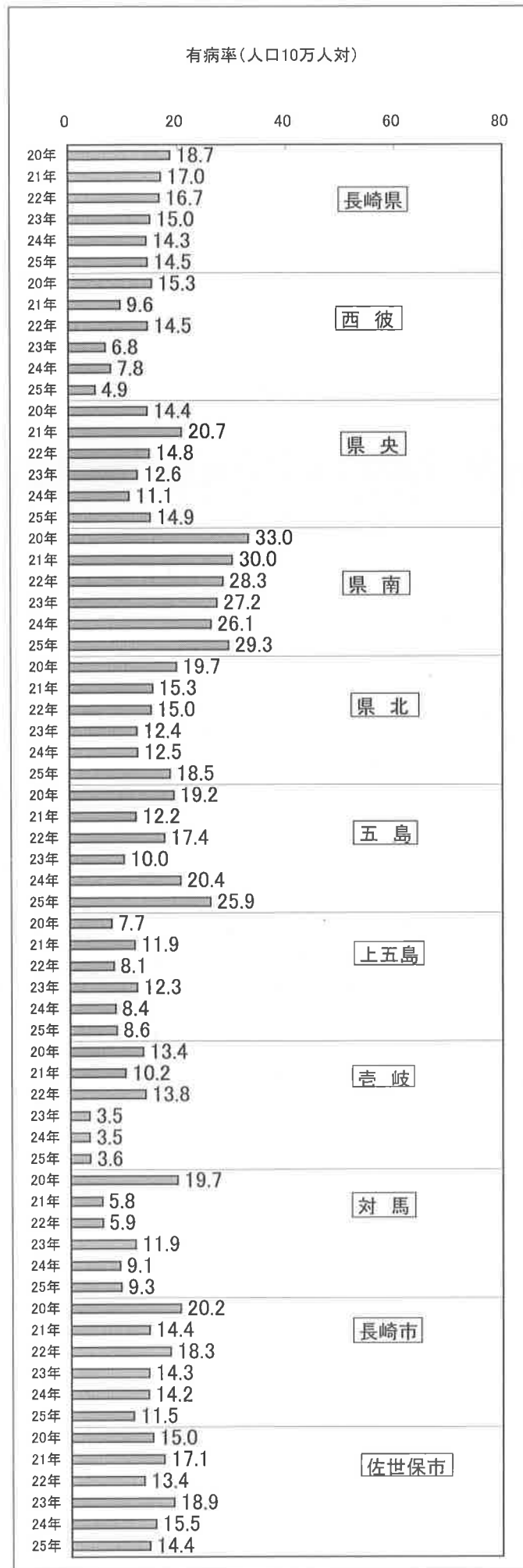
	長 崎 県		全 国	
	活動性登録数	有病率	活動性登録数	有病率
平成 8年	1,078	70.0	59,760	47.5
平成 9年	915	59.6	55,409	43.9
平成 10年	706	46.1	49,205	38.9
平成 11年	640	41.9	48,888	38.6
平成 12年	557	36.7	41,971	33.1
平成 13年	535	35.4	36,288	28.5
平成 14年	454	30.1	32,396	25.4
平成 15年	458	30.5	29,717	23.3
平成 16年	343	22.9	26,945	21.1
平成 17年	305	20.6	23,969	18.8
平成 18年	323	22.0	21,976	17.2
平成 19年	300	20.6	20,637	16.2
平成 20年	270	18.7	20,021	15.7
平成 21年	243	17.0	18,915	14.8
平成 22年	238	16.7	17,927	14.0
平成 23年	213	15.0	17,264	13.5
平成 24年	201	14.3	14,858	11.7
平成25年	202	14.5	13,957	11.0

結核有病率の年次推移



(2) 保健所別有病率

		有病率
長 崎 県	20年	18.7
	21年	17.0
	22年	16.7
	23年	15.0
	24年	14.3
	25年	14.5
西彼保健所	20年	15.3
	21年	9.6
	22年	14.5
	23年	6.8
	24年	7.8
	25年	4.9
県央保健所	20年	14.4
	21年	20.7
	22年	14.8
	23年	12.6
	24年	11.1
	25年	14.9
県南保健所	20年	33.0
	21年	30.0
	22年	28.3
	23年	27.2
	24年	26.1
	25年	29.3
県北保健所	20年	19.7
	21年	15.3
	22年	15.0
	23年	12.4
	24年	12.5
	25年	18.5
五島保健所	20年	19.2
	21年	12.2
	22年	17.4
	23年	10.0
	24年	20.4
	25年	25.9
上五島保健所	20年	7.7
	21年	11.9
	22年	8.1
	23年	12.3
	24年	8.4
	25年	8.6
杵岐保健所	20年	13.4
	21年	10.2
	22年	13.8
	23年	3.5
	24年	3.5
	25年	3.6
対馬保健所	20年	19.7
	21年	5.8
	22年	5.9
	23年	11.9
	24年	9.1
	25年	9.3
長崎市保健所	20年	20.2
	21年	14.4
	22年	18.3
	23年	14.3
	24年	14.2
	25年	11.5
佐世保市保健所	20年	15.0
	21年	17.1
	22年	13.4
	23年	18.9
	24年	15.5
	25年	14.4



4. 結核死亡数及び死亡率の状況

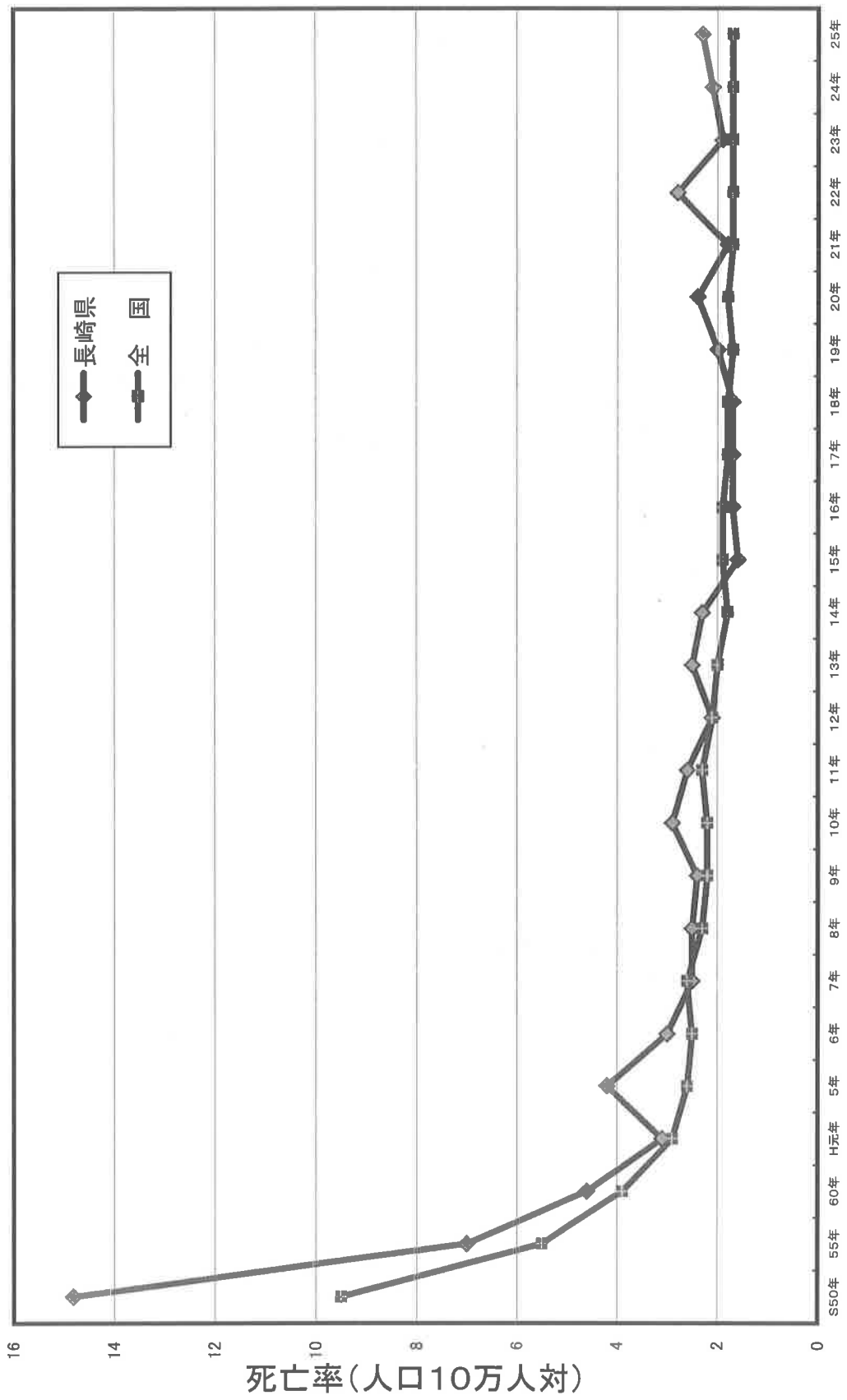
(1) 結核死亡数及び死亡率の年次推移

死亡率：
1年間の結核死亡数を
人口10万対率で表し
たもの。

長崎県、全国ともに、死亡率
は年々減少してきたが、ここ
十数年ほぼ横ばい状態で推移
している。

	長 崎 県		全 国	
	死亡数	死亡率	死亡数	死亡率
昭和40年	586	35.7	22,366	22.8
50年	232	14.8	10,567	9.5
55年	111	7.0	6,439	5.5
60年	73	4.6	4,692	3.9
平成元年	49	3.1	3,527	2.9
5年	65	4.2	3,249	2.6
6年	47	3.0	3,094	2.5
7年	38	2.5	3,178	2.6
8年	38	2.5	2,858	2.3
9年	37	2.4	2,742	2.2
10年	44	2.9	2,795	2.2
11年	40	2.6	2,935	2.3
12年	32	2.1	2,656	2.1
13年	37	2.5	2,491	2.0
14年	34	2.3	2,317	1.8
15年	24	1.6	2,337	1.9
16年	25	1.7	2,330	1.8
17年	25	1.7	2,296	1.8
18年	25	1.7	2,269	1.8
19年	29	2.0	2,194	1.7
20年	34	2.4	2,220	1.8
21年	26	1.8	2,159	1.7
22年	40	2.8	2,129	1.7
23年	27	1.9	2,166	1.7
24年	29	2.1	2,110	1.7
25年	32	2.3	2,084	1.7

結核死亡率の年次推移



用語の解説

$$\text{罹患率（人口10万人対）} = \frac{\text{新登録結核患者数}}{\text{人口（当年10月1日推計人口）}} \times 10万$$

$$\text{登録率（人口10万人対）} = \frac{\text{年末現在登録患者数}}{\text{人口（当年10月1日推計人口）}} \times 10万$$

$$\text{有病率（人口10万人対）} = \frac{\text{年末現在活動性結核患者数}}{\text{人口（当年10月1日推計人口）}} \times 10万$$

$$\text{死亡率（人口10万人対）} = \frac{\text{結核死亡者数}}{\text{人口（当年10月1日推計人口）}} \times 10万$$

活動性……結核の治療を要する者

不活動性……治療を要しないが経過観察を要する者

活動性不明…病状に関する診断結果が得られない者

肺外結核……肺あるいは気管支以外の臓器を主要罹患臓器とする結核症及び粟粒結核。
例）結核性胸膜炎、リンパ節結核、腸結核 等

塗抹検査……喀痰その他の臨床材料を直接、載せガラスに白金耳などで塗りつけ、乾燥、熱固定し、抗酸性染色を施し、顕微鏡下で抗酸菌の存在を探す方法。

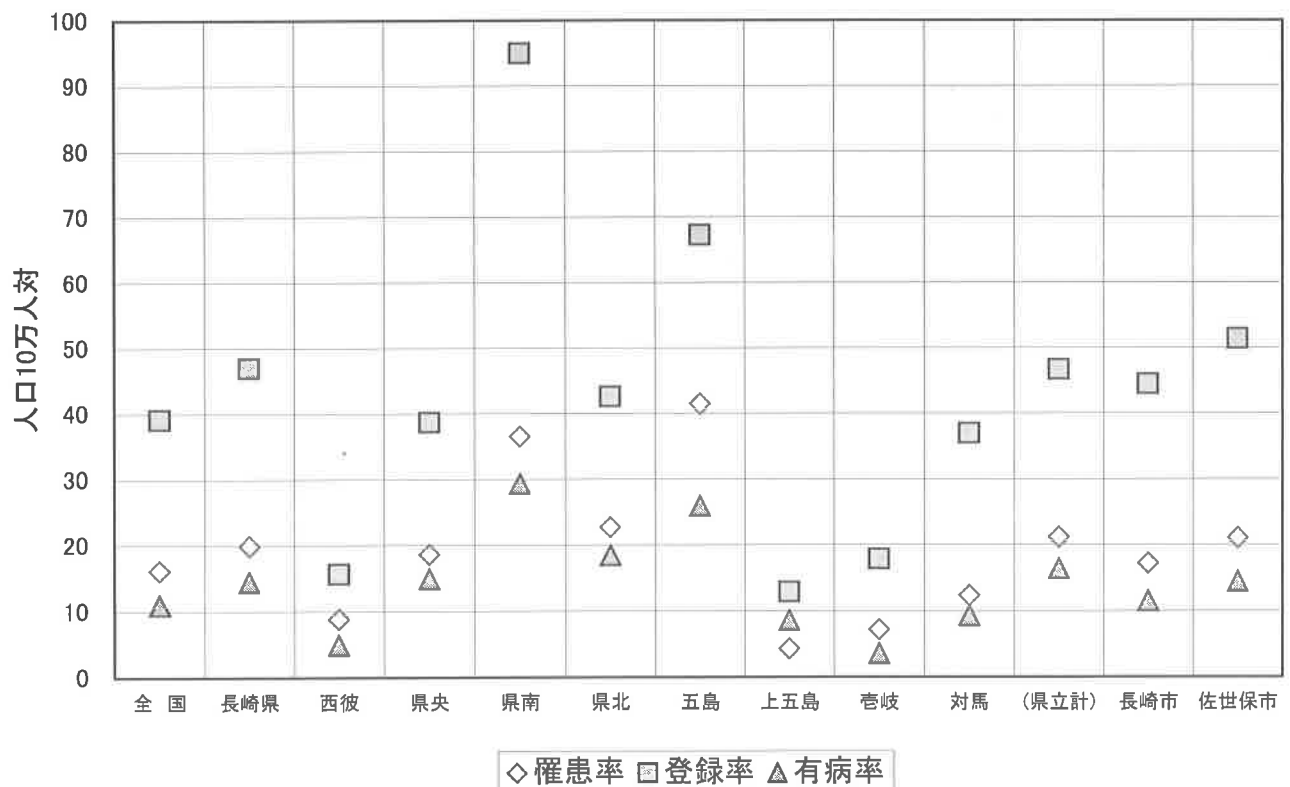
培養検査……臨床材料を培地に接種し、適当な環境下においてその中にある微生物を増殖させ、これを検出する方法。

潜在性結核…結核の臨床的特徴を呈していないが、画像検査方法以外検査方法により、結核の無症状病原体保有者と診断し、かつ、結核医療を必要とすると認められる場合。

保健所別の登録状況

(平成25年末)

保健所	人口 (H25.10.1)	新登録 患者数	罹患率	登録患 者数	登録率	活動性結核		有病率
						肺結核	肺外 結核	
全国	127,298,000	20,495	16.1	49,814	39.1	10,830	3,127	11.0
長崎県計	1,396,461	278	19.9	655	46.9	158	44	14.5
西彼	102,178	9	8.8	16	15.7	3	2	4.9
県央	268,810	50	18.6	104	38.7	32	8	14.9
県南	139,915	51	36.5	133	95.1	36	5	29.3
県北	70,456	16	22.7	30	42.6	10	3	18.5
五島	38,640	16	41.4	26	67.3	5	5	25.9
上五島	23,294	1	4.3	3	12.9	1	1	8.6
壱岐	27,952	2	7.2	5	17.9	1	0	3.6
対馬	32,411	4	12.3	12	37.0	2	1	9.3
(県立計)	703,656	149	21.2	329	46.8	90	25	16.3
長崎市	436,029	75	17.2	194	44.5	40	10	11.5
佐世保市	256,776	54	21.0	132	51.4	28	9	14.4



結核の登録状況(都道府県別順位)

(平成25年)

	全結核罹患率			全結核有病率			全結核死亡率		
	順位	都道府県	罹患率	順位	都道府県	有病率	順位	都道府県	死亡率
全 国	—	—	16.1	—	—	11.0	—	—	1.7
長崎県	44位	—	19.9	47位	—	14.5	44位	—	2.3
上位5県 (低い)	1位	山梨県	7.7	1位	山梨県	4.7	1位	栃木県	0.7
	2位	長野県	9.1	2位	長野県	5.7	2位	鳥取県	0.9
	3位	宮城県	9.6	3位	宮城県	5.8	3位	宮城県	0.9
	4位	北海道	10.2	4位	秋田県	6.9	4位	岡山県	1.0
	5位	秋田県	10.3	5位	福島県	7.3	5位	岩手県	1.0
下位5県 (高い)	43位	兵庫県	19.8	43位	東京都	13.8	43位	秋田県	2.3
	44位	長崎県	19.9	44位	奈良県	14.0	44位	長崎県	2.3
	45位	東京都	20.1	45位	和歌山県	14.2	45位	和歌山県	2.4
	46位	和歌山県	20.6	46位	大阪府	14.4	46位	佐賀県	2.8
	47位	大阪府	26.4	47位	長崎県	14.5	47位	大阪府	2.9

(平成24年)

	全結核罹患率			全結核有病率			全結核死亡率		
	順位	都道府県	罹患率	順位	都道府県	有病率	順位	都道府県	死亡率
全 国	—	—	16.7	—	—	11.7	—	—	1.7
長崎県	42位	—	20.3	42位	—	14.3	38位	—	2.1
上位5県 (低い)	1位	長野県	9.5	1位	山形県	5.9	1位	福島県	0.6
	2位	福島県	9.9	2位	長野県	6.3	2位	石川県	0.8
	3位	宮城県	9.9	3位	宮城県	6.6	3位	岩手県	0.8
	4位	山形県	10.0	4位	青森県	6.9	4位	鳥取県	0.9
	5位	北海道	10.7	5位	北海道	7.0	5位	秋田県	0.9
下位5県 (高い)	43位	奈良県	20.5	43位	兵庫県	15.1	43位	宮崎県	2.2
	44位	徳島県	21.1	44位	徳島県	15.2	44位	山口県	2.3
	45位	沖縄県	21.2	45位	東京都	15.4	45位	大阪府	2.5
	46位	東京都	21.7	46位	奈良県	16.3	46位	沖縄県	3.0
	47位	大阪府	27.1	47位	大阪府	20.0	47位	和歌山県	3.3

結核集団感染の件数について(過去10か年)

(平成26年3月31日現在)

年(平成)	16年	17年	18年	19年	20年	21年	22年	23年	24年	25年
件数	48	37	38	42	48	30	38	64	42	43
学校	8	3	8	2	3	5	2	10	4	8
小学校	0	0	0	1	0	0	0	0	0	1
中学校	2	0	1	0	0	1	1	0	0	1
高校	2	0	1	1	2	2	0	3	1	0
大学	3	1	2	0	0	2	0	1	1	2
専門学校	0	0	2	0	0	0	0	2	2	0
幼稚園	0	0	0	0	0	0	0	1	0	0
その他	1	2	2	0	1	0	1	3	0	4
病院等	18	11	4	5	10	3	9	19	9	6
社会福祉施設	2	2	4	2	3	3	6	5	6	3
事業所	18	13	16	20	23	13	18	25	29	14
家族、友人	9	6	9	10	12	8	7	16	24	15
その他	4	8	10	12	7	7	5	10	4	2

集団発生の場所

〔厚生労働省健康局結核感染症課調べ〕

※集団発生の場所が1件で2ヶ所以上の場合があり、発生場所の合計と件数は一致しない。

※「病院等」は、病院、診療所、(介護)老人保健施設

※「社会福祉施設」は、生活保護施設、養護老人ホーム、身体障害者厚生施設など

※「事業所」は、会社、職場など

※「その他」には、飲食店、遊技場、不明等が含まれる。

※年は、初発患者の診断日で分類した。

(結核集団感の定義について)

同一の感染源が、2家族以上にまたがり、20人以上に結核を感染させた場合をいう。ただし、発病者1人は6人が感染したものと感染患者数を計算する。

結核病床を有する医療機関一覧

(平成26年4月末現在)

医療圏	医療機関名	所在地	結核許可病床数
長 崎	地方独立行政法人長崎市立病院 機構 長崎みなとメディカルセ ンター成人病センター	〒852-8012 長崎市湍町 20番5号	30
	長崎大学病院	〒852-8501 長崎市坂本 1丁目7-1	6
佐世保・ 県北	佐世保市立総合病院	〒857-0056 佐世保市平瀬町 9番地3号	20
県 央	独立行政法人国立病院機構 長崎川棚医療センター	〒859-3615 東彼杵郡川棚町 下組郷2005番地1	35
	独立行政法人 地域医療機能推進機構 諫早総合病院	〒854-8501 諫早市永昌東町 24番1号	8
	日本赤十字社 長崎原爆諫早病院	〒859-0401 諫早市多良見町 化屋986番地2	20
五 島	長崎県五島中央病院	〒853-0031 五島市吉久木町 205番地	10
壱 岐	壱岐市民病院	〒811-5132 壱岐市郷ノ浦町 東触1626番地	6
対 馬	長崎県中対馬病院	〒817-0322 対馬市美津島町 雞知甲1304番地1	8

保健所管轄区域一覽

(平成26年4月1日現在)

保健所名	所在地	電話番号	管轄区域	
			市・郡	町 村
西彼保健所	〒852-8061 長崎市滑石1-9-5	095- 856-0691	西海市 西彼杵郡	長与町 時津町
県央保健所	〒854-0081 諫早市栄田町26-49	0957- 26-3304	諫早市 大村市 東彼杵郡	東彼杵町 川棚町 波佐見町
県南保健所	〒855-0043 島原市新田町347-9	0957- 62-3287	島原市 雲仙市 南島原市	
県北保健所	〒859-4807 平戸市田平町里免 1126-1	0950- 57-3933	平戸市 松浦市 北松浦郡	佐々町
五島保健所	〒853-0007 五島市福江町7-2	0959- 72-3125	五島市	
上五島保健所	〒857-4211 南松浦郡新上五島町有川郷 2254-17	0959- 42-1121	北松浦郡 南松浦郡	小値賀町 新上五島町
壱岐保健所	〒811-5133 壱岐市郷ノ浦町本村触 620-5	0920- 47-0260	壱岐市	
対馬保健所	〒817-0011 対馬市厳原町宮谷224	0920- 52-0166	対馬市	
長崎市保健所	〒850-0031 長崎市桜町6-3	095- 829-1153	長崎市	
佐世保市保健所	〒857-0042 佐世保市高砂町5-1	0956- 24-1111	佐世保市	

