

特別養護老人ホーム 緑乃園

私は以前から、清掃の仕事をしたいと希望しておりました。担当の方のサポートもあり希望していた清掃業に就くことが出来ました。今は毎日、充実した日々を送っております。本当に感謝しております。今後も感謝の心を忘れずに日々邁進したいと思っています。



仕事内容：清掃業

株式会社 しまおう

私は以前から、食に関する仕事に就けたらと考えていて出逢ったのが“しまおう”さんです。職場の人達は、全員優しく指導してくれます。とても暖かく楽しい環境です。



仕事内容：製造業

聖マリア保育園

私は以前から、ずっと一般就労をしたいと思いハローワークに通っていましたが、“なかぼつ”の存在を知り、仕事が見つかる事が出来たのですごく感謝してもきれません。長く続けるように頑張りたいと思います。



仕事内容：外作業

医療法人社団厚善会介護 老人保健施設 末広荘

株式会社 ディーソールHP I

グエオ福江店

鷺浦保育園

株式会社 しまおう

社会福祉法人 聖マリア会 聖マリア保育園

社会福祉法人 さゆり会 こもれびの舎保育園・児童クラブ

株式会社 ダイキョーブラザ 福江店

社会福祉法人 和光会 特別養護老人ホーム 緑乃園

はたなか菓子司部(有限)観光ビルはたなか

特別養護老人ホーム ゆうゆうの里

社会福祉法人 さゆり会 ひだまりの舎

有限会社 下崎山環境公社

社会福祉法人 さゆり会 崎山保育園

※障害者雇用に関し、企業様への
直接連絡はお控えください。

下五島障害者就業・生活支援センター

障害のある方の「就業面」と「生活面」を一体的に支援し、就職の促進と職場定着を図ります。国・県の委託を受け、社会福祉法人さゆり会が運営いたしております。

開所日 月曜日～金曜日
祝祭日も営業しています。
(1月1日～3日を除く)

開所時間 8:30～17:30
電話 0959-74-5910
FAX 0959-76-3789
携帯(就業) 080-2715-3254
携帯(生活) 080-2690-4422
E-mail nakapotu41@sage.ocn.ne.jp

〒853-0064

長崎県五島市三尾野1丁目1番13号(橋本ビル1階)



障害者就業・生活支援センターとは

障がい者の自立や安定した職業生活の実現のため、雇用・保健福祉・教育等の関係機関と連携して支援する施設で、国・県の委託を受けて、運営されています。障がいのある方の身近な地域での就業及び、これに伴う日常生活の相談支援を一体的に行っております。

障がいのある方		基礎訓練のあつせん	
ハローワーク	求職活動支援	下五島障害者就業・生活支援センター	地域障害者職業センター
地域障害者職業センター	技術的支援	＜就業支援＞	＜生活支援＞
特別支援学校	専門的支援の依頼	・就業に関する相談支援	・日常生活・地域生活に関する助言
事業主	連携	・障がい特性を踏まえた雇用管理に関する助言	・関係機関との連絡調整
	連携	・関係機関との連絡調整	保健サービスの利用調整
	連携	一体的な支援	保健所
	連携		医療機関
	連携		医療機関

自立・安定した職業生活の実現

みなさんの はたらきたい を応援します



下五島障害者 就業・生活支援センター



社会福祉法人 さゆり会

自分の可能性を信じてチャレンジしてみませんか？

業務内容

- [就業面] ①職業準備訓練、職場実習のあっせん
- ②就職活動の支援
- ③就職後の職場定着に向けた支援
- [生活面] ①生活習慣の形成、健康、金銭管理等に関する助言
- ②住居、年金、余暇活動など生活設計に関する助言
- [共通] ①関係機関との連絡調整

対象となる方

- ・身体・知的・精神・難病・発達障がい等のある方。
- ・障害者手帳や認定がなくても、障がいを認められる人はご相談できます。

サポート地域

五島市

利用手続き

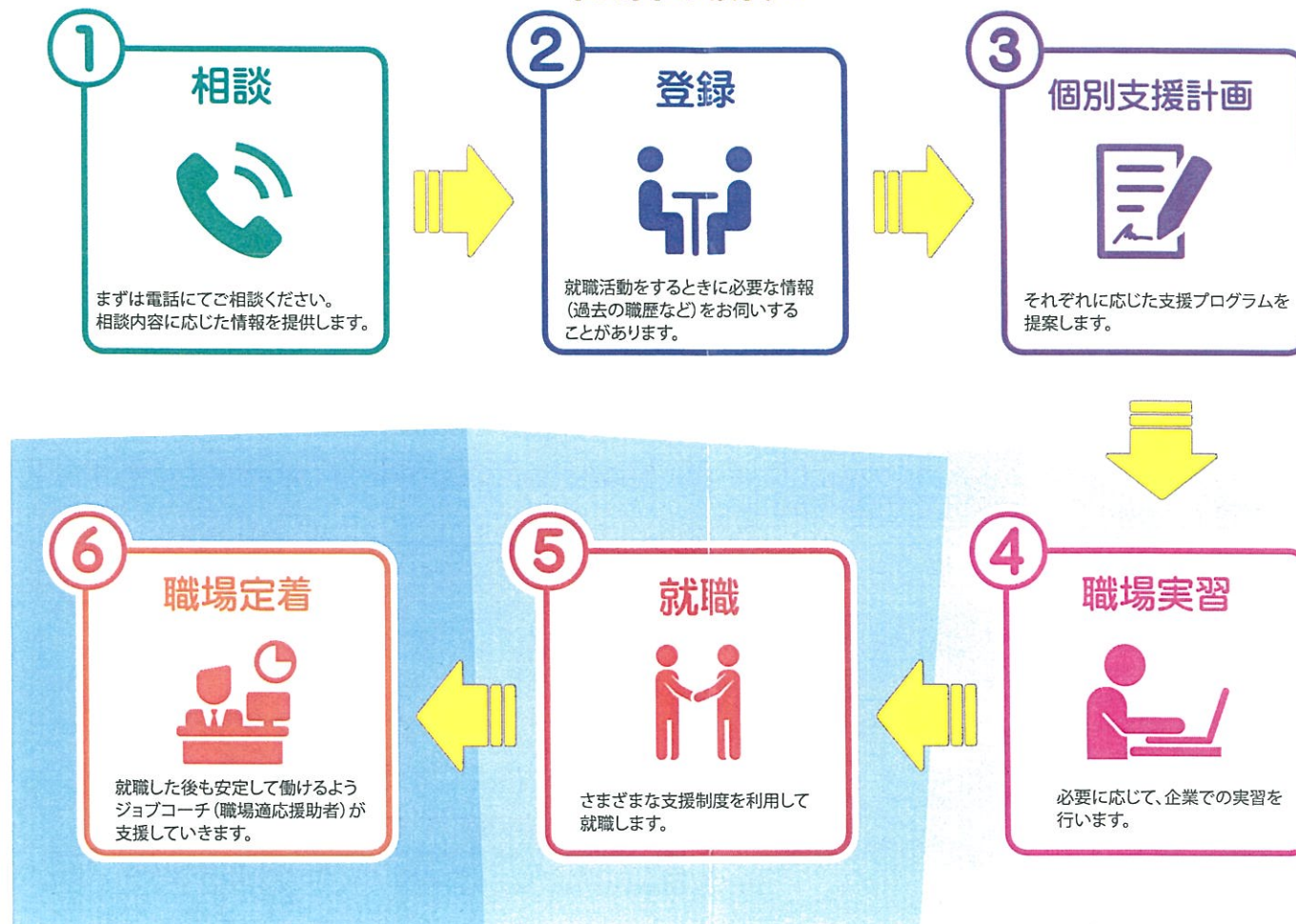
ご本人と支援内容を話し合った上で利用登録の手続きを行っていただきます。

費用

無料

ただし、施設を利用する場合や余暇活動に参加する場合、職場実習を行う場合、費用が発生する場合があります。

相談の流れ



障がい者の就労に関する様々な雇用制度

トライアル雇用制度

試行的に事業所で仕事ができる制度です。

特定求職者雇用開発助成金

高齢者や障がい者等の就職困難者をハローワークなどの紹介により、継続して雇用する労働者(雇用保険の一般被保険者)として雇い入れる事業主に対して、賃金相当額の一部が助成されます。

ジョブコーチ(職場適応援助者)制度

コミュニケーションサポート

- ・障がいを持つ人の適性を把握し、現場の人に伝えます。
- ・職場の人とコミュニケーションをサポートします。
- ・家族との連絡や連携を行います。

作業サポート

- ・作業能率をあげるサポートをします。
- ・仕事内容、指導方法についてのアドバイスをします。

まずは準備をしましょう

～就業するにあたっての自己チェックポイント～

- 体調管理** 体調は自分で管理できますか？
- 生活習慣** 生活リズムをつけ、身の回りのことを自分でできますか？
- 健康面** 健康的な生活をし、働く体力はありますか？
- 金銭管理** 自分のお金は管理できますか？
- 対人関係** 周りにあいさつはできますか？

不安に思うことがある場合でも、それぞれの段階にあったアドバイスをいたします。お気軽にご相談ください。