

2. (仮称)久留里トンネル工事説明

工事中の環境対策

①現場内へ工事用車両の**洗車場の設置**及び**土砂流出防止**のため、**現場内の仮舗装**及び**タイヤ洗浄機の設置**を行うことによる**粉塵対策**

現場内洗車状況



タイヤ洗浄機使用状況

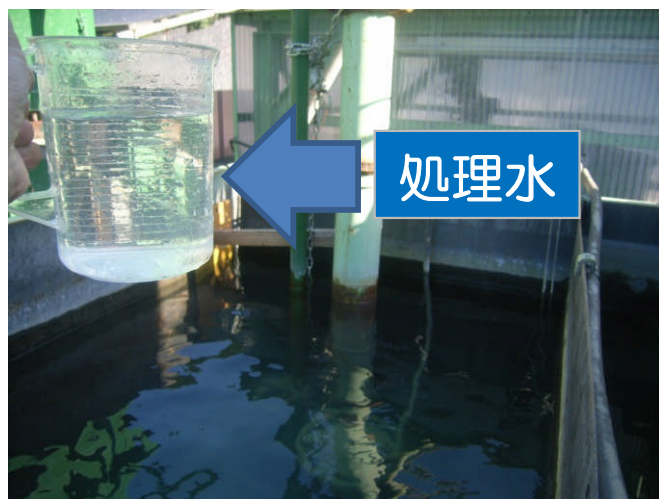
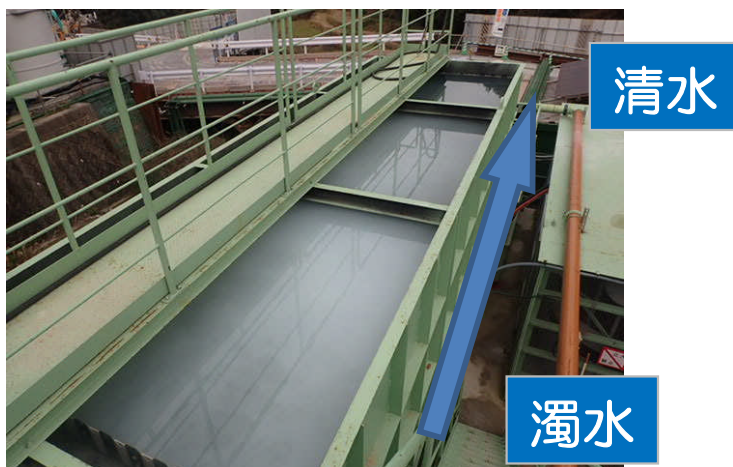


2. (仮称)久留里トンネル工事説明

工事中の環境対策

②濁水処理プラントで、現場内の濁水処理した処理水を排水する。

設置イメージ



③必要に応じ、ダンプトラック運行経路の散水を行う。(1回/時間)

2. (仮称)久留里トンネル工事説明

工事中の環境対策

④現場内及びダンプ運行経路の騒音振動の工事事前及び実施中調査を3箇所行う。

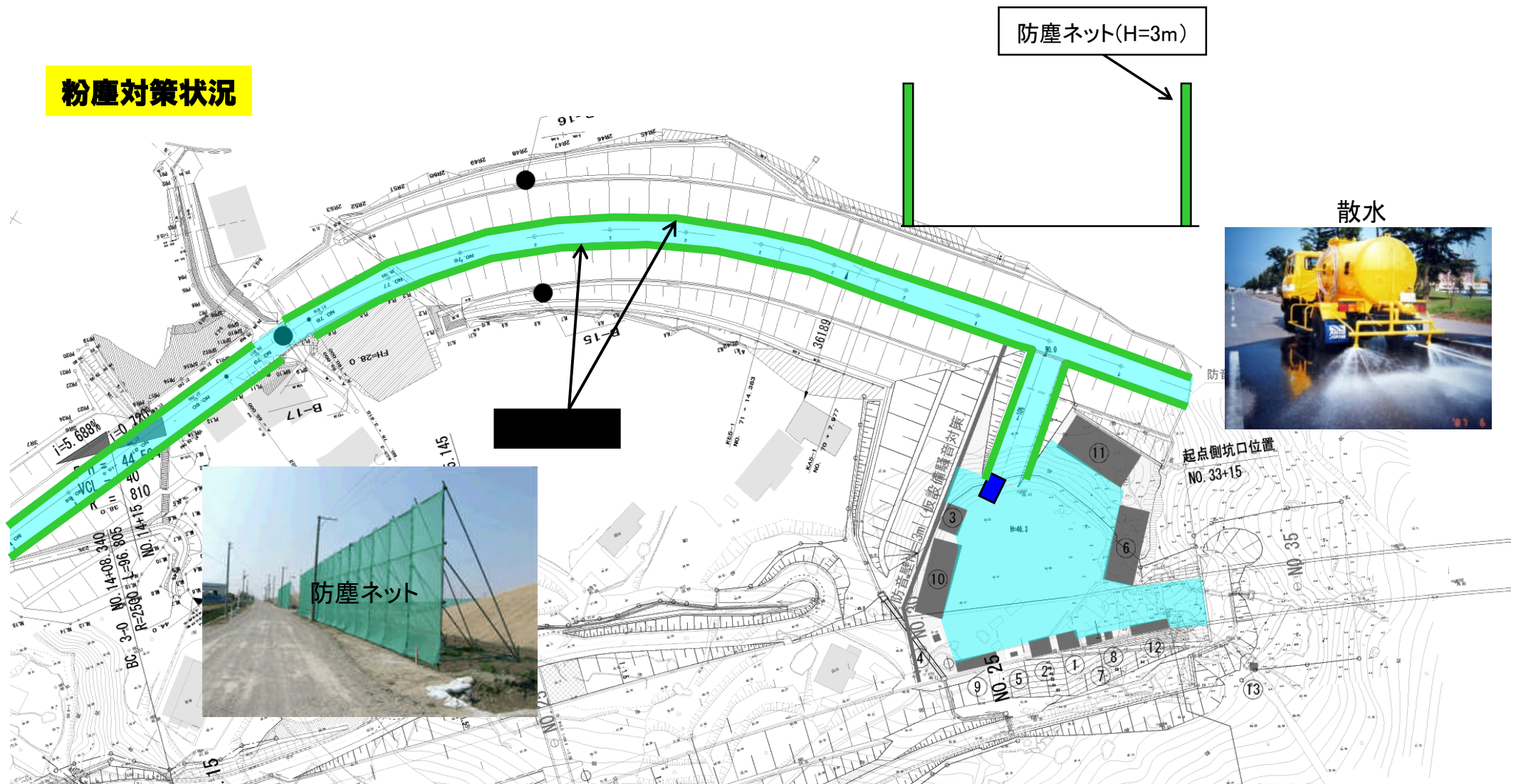


2. (仮称)久留里トンネル工事説明

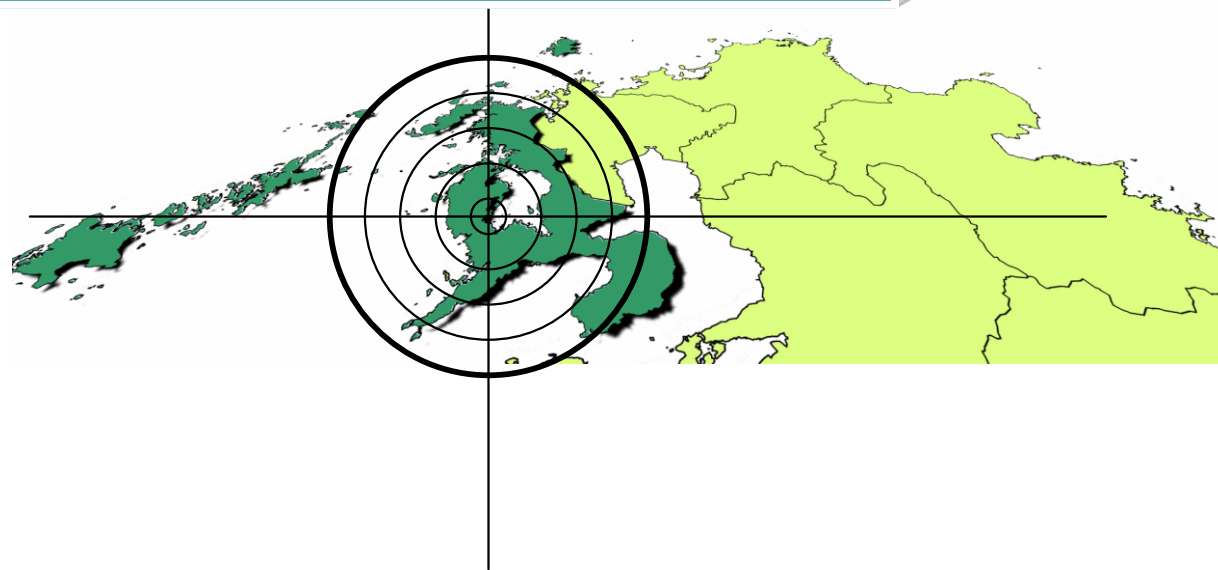
工事中の環境対策

⑤ 工事用道路に防塵ネットを設置し、粉塵対策を行う。

粉塵対策状況



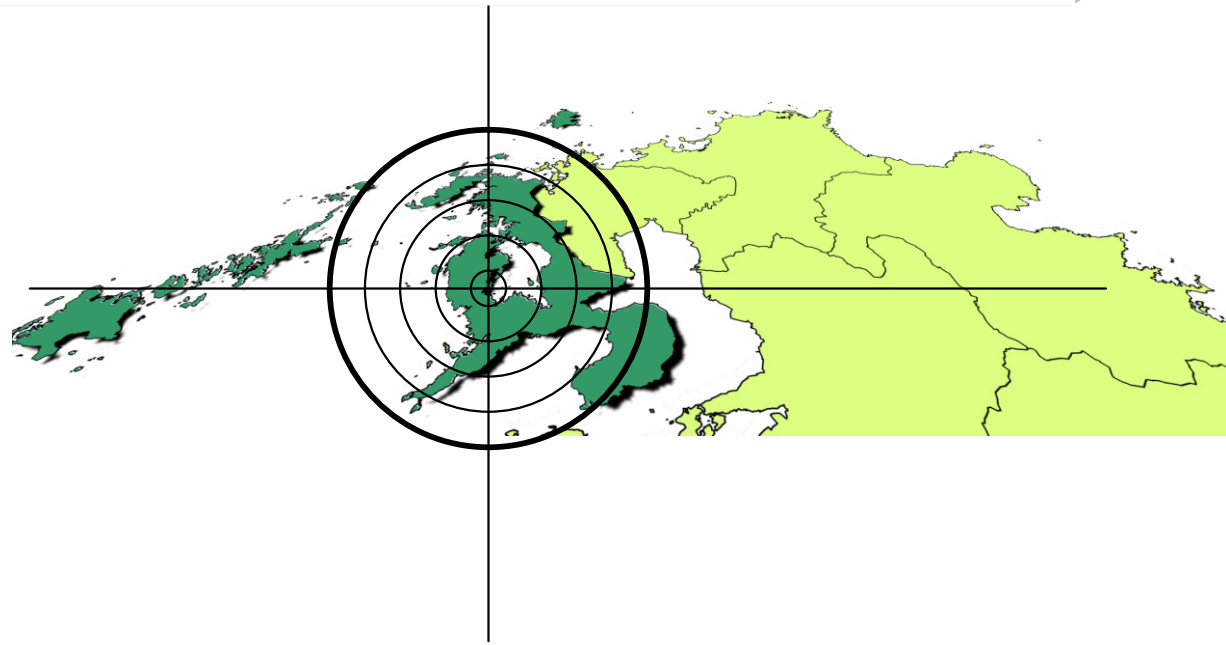
3. 質疑応答



本日は、お忙しい中お集まり
いただきありがとうございました。
時津工区の平成32年度完成に
向けてご迷惑をおかけしますが、
今後とも皆様方のご理解とご協力
のほうよろしくお願ひします。
この後、**トンネル工事に伴う**
周辺水環境への影響について
説明いたします。
関係者については、そのまま
お残りください。



4. トンネル工事に伴う 周辺水環境への 影響について



1. 水文調査の目的

一般県道奥ノ平時津線道路改良工事

（（仮称）久留里トンネル工事）に伴う

① 工事前の山の水の状態確認、工事影響の予測

② 工事中～工事後の影響確認

※ 「山の水」

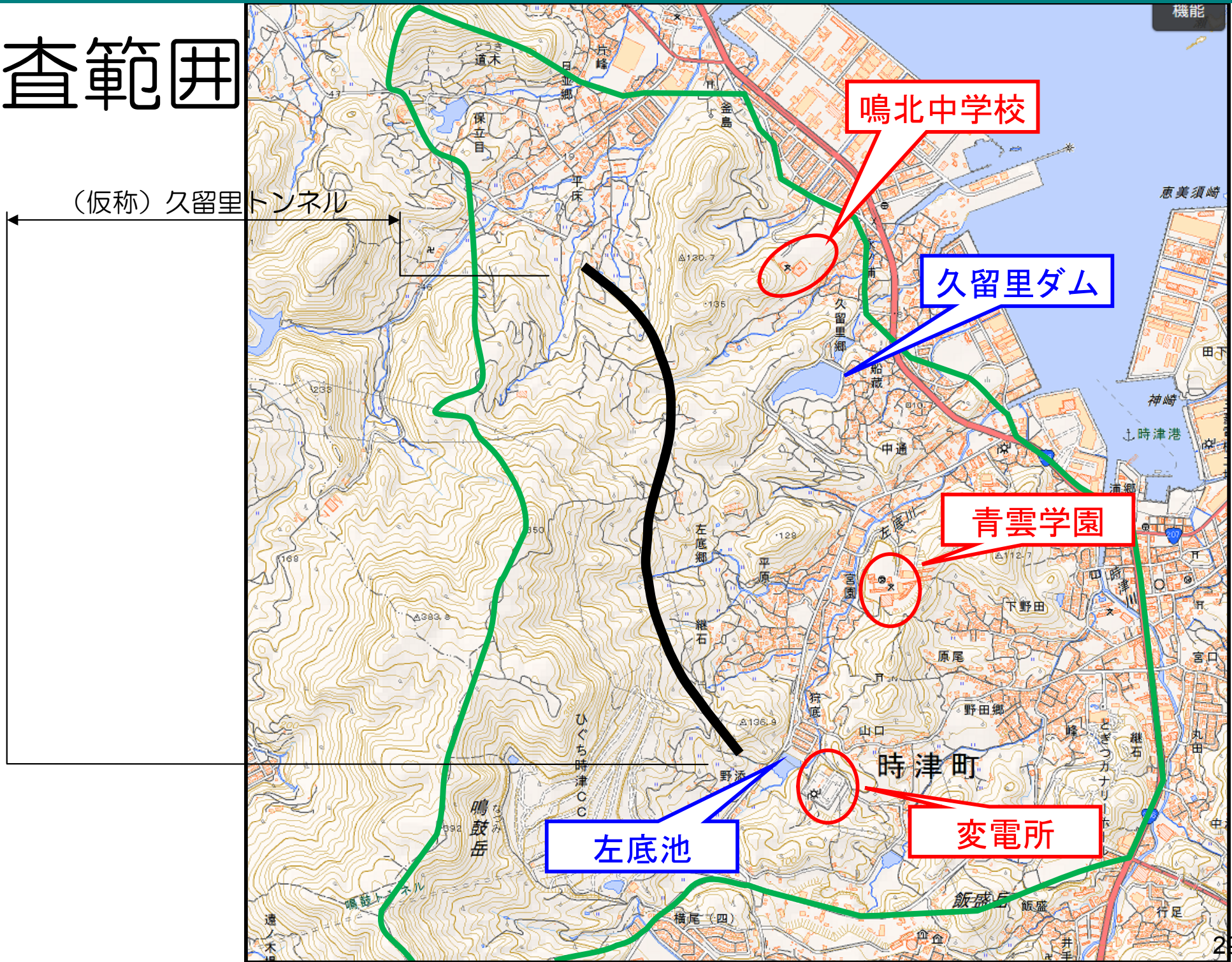
→ 川・沢の水および井戸水（地下水）

※ 「状態」

→ 水の深さ・水の量など

4. トンネル工事に伴う周辺水環境への影響について

調査範囲



2. これまでに実施している内容

調査項目	H26 年度	H27 年度	H28 年度
水利用アンケート調査	○		
訪問調査 (井戸・ため池・沢水・湧水)	○	○	○
土地・水利用調査	○	○	○
水文観測 (井戸・ため池・沢水・湧水)	○	○	○
ボーリング調査	○	○	○
工事影響の予測	○	○	○