

●砂防事業 【災害に強く命を守るまちづくり】

溪流名	工事箇所	事業種別	概要	
			全体計画	平成 28 年度
猪子平川	時津町 子々川郷	火山砂防事業	砂防堰堤 1 基、溪流保全工 着工 H21、完成予定 H29	砂防堰堤工 1 式
水頭川	長崎市 上戸石町	火山砂防事業	砂防堰堤 1 基 着工 H23、完成予定 H32	管理用道路工 1 式
大坂川（二）	長崎市 上戸石町	火山砂防事業	砂防堰堤 1 基 着工 H23、完成予定 H31	用地・補償 1 式 砂防堰堤工 1 式
上浦川（ハ）	長崎市 上浦町	火山砂防事業	砂防堰堤 1 基 着工 H23、完成予定 H28	砂防堰堤工 1 式
矢の平川	長崎市 矢の平1丁目	火山砂防事業	砂防堰堤 1 基 着工 H24、完成予定 H31	用地・補償 1 式
大宮川（二）	長崎市 大宮町	火山砂防事業	砂防堰堤 1 基 着工 H26、完成予定 H31	用地・補償 1 式
田子ノ浦川	長崎市 多以良町	火山砂防事業	砂防堰堤 1 基 着工 H27、完成予定 H31	測量・調査・設計 1 式
畝刈川	長崎市 畝刈町	火山砂防事業	砂防堰堤 1 基 着工 H27、完成予定 H32	測量・調査・設計 1 式
三川川（ヌ）	長崎市 三川町	火山砂防事業	砂防堰堤 1 基 着工 H27、完成予定 H32	測量・調査・設計 1 式
紅葉谷川（ロ）	長崎市 淵町	火山砂防事業	砂防堰堤 1 基 着工 H27、完成予定 H32	測量・調査・設計 1 式
宮 川	長崎市 蚊焼町	通常砂防事業	砂防堰堤 3 基 着工 H19、完成予定 H31	調査 1 式
草住川	長崎市 草住町	通常砂防事業	砂防堰堤 2 基 着工 H21、完成予定 H31	用地・補償 1 式
松峰川	長崎市 為石町	通常砂防事業	砂防堰堤 1 基 着工 H23、完成予定 H28	砂防堰堤工 1 式
千代讓川（二）	長崎市 布巻町	通常砂防事業	砂防堰堤 1 基 着工 H26、完成予定 H31	用地・補償 1 式

① 猪子平川火山砂防事業

時津町子々川郷（平成 29 年度完成予定）

●目的

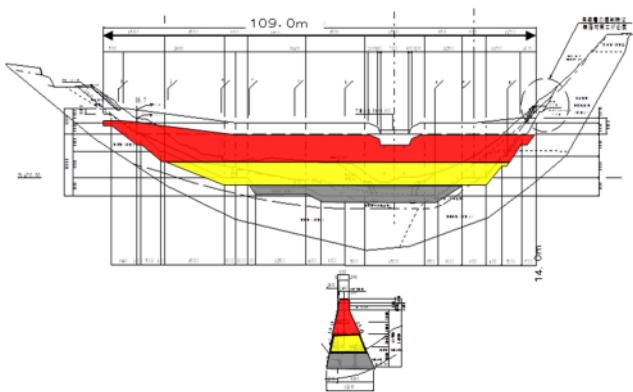
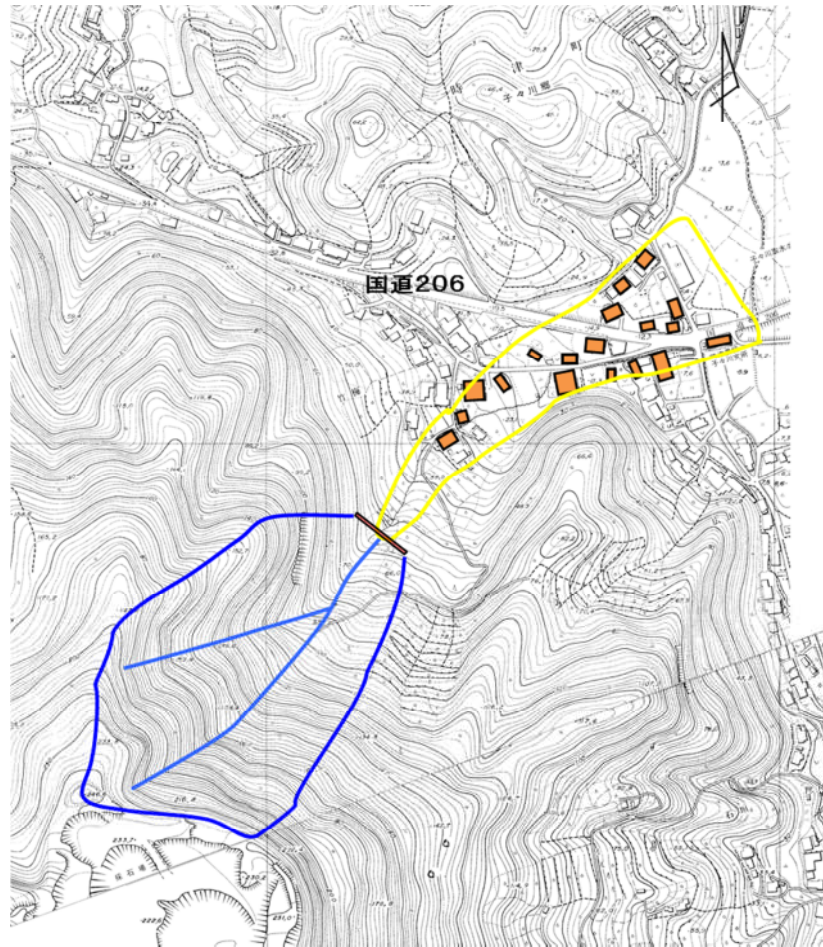
本流域の地質は主に凝灰角礫岩からなり、河床には土砂混じりの岩塊が堆積し、また、上流域まで不安定な状況にある。土砂災害から下流域の人家、国道等を保全し、民生の安定を図る。

●事業概要

保全対象：人家 18 戸、道路 440m

施工概要：堰堤工 1 基（ $H=14\text{m}$ 、 $L=108.5\text{m}$ 、 $V=7349\text{m}^3$ ）、溪流保全工 1 式

●流域図



●目的

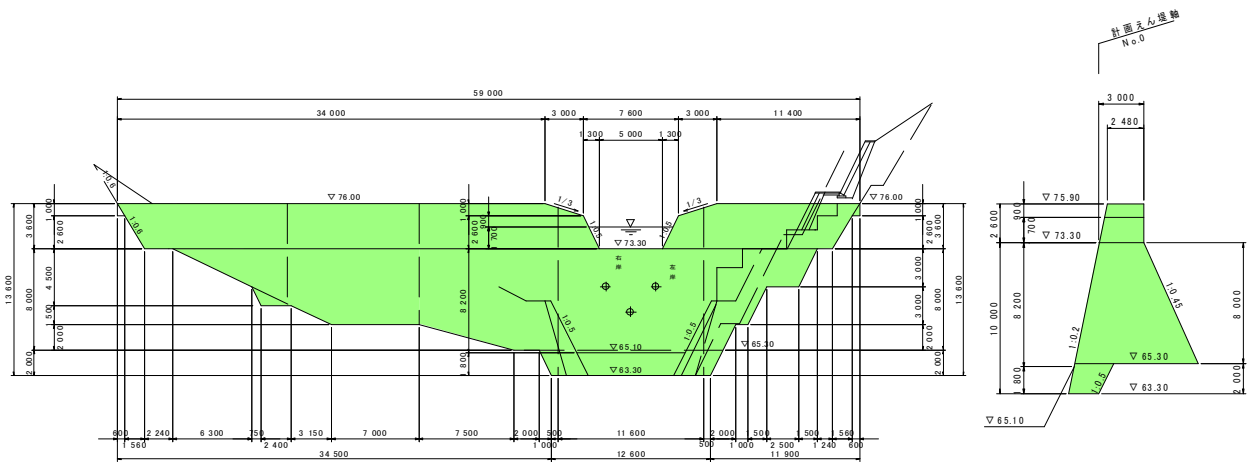
本流域の地質は主に黒色片岩からなり、下流域には不安定土砂が比較的厚く堆積し、上流域では谷幅に薄く堆積している。このため土石流の発生が懸念されることから対策工事を実施し、民生の安定を図る。

●事業概要

保全対象：人家 85 戸、道路 882m、小学校（校内に児童クラブ 1 箇所）1 校

施工概要：堰堤工 1 基（H=8.0m、L=59.0m、V=2048m³）

●流域図



●目的

本流域の地質は主に凝灰角礫岩からなり、中流部から上流部にかけて土砂混じりの岩塊が堆積し、危険な状況にある。このため事業を実施し、下流域の人家、道路等を保全し民生の安定を図る。

●事業概要

保全対象：人家 5 戸、道路 410m、公民館

施工概要：堰堤工 1 基（1 号 H=12m、L=54m、V=2618m³）

●流域図

