

7 対馬地域（対馬市）

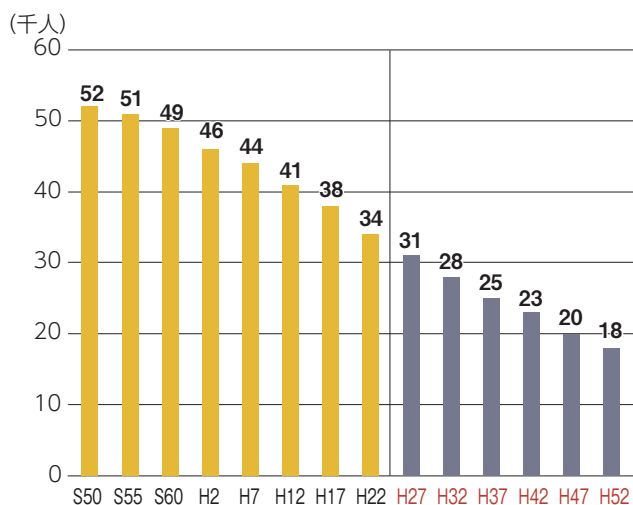
(1) 地域の特徴

- 対馬島は九州最北端に位置し、韓国の釜山まで49.5kmの近さにある国境の島です。このような地理的条件のため、古代より、大陸からの窓口としての役割を果たし、また、朝鮮半島との交流が盛んに行われました。江戸時代に入り、幕府は対馬藩十萬石の藩主・宗家を介して朝鮮から通信使を迎え入れ、大陸との交流は、日本遺産「国境の島 壱岐・対馬・五島 ～古代からの架け橋～」に認定されています。
- 全島の89%が森林で占められ、国の天然記念物に指定されている原始林も残っており、また、標高200～300mの山々が海岸まで迫り、高さ100mに及ぶ断崖絶壁が見られます。さらに、国の天然記念物であるツシヤママネコをはじめ、対馬でしか見ることのできない生物や、大陸からの流れをくむ生物が数多く生息・生育しています。
- 歴史・自然・文化といった対馬独自の観光資源を有していること、対馬～釜山間の国際航路が平成23年10月に3社体制となったことから韓国人観光客が急増しています。
- 水産業は、いか釣り漁業を中心に様々な漁業が営まれているほか、天然の入江に恵まれた浅茅湾や沿岸域では養殖業が営まれており、クロマグロや真珠は県内有数の生産地になっています。
- 林業は、基盤整備や価格協定販売等による木材の安定的な供給、地の利を活かした丸太・製品の輸出促進、しいたけ（原木）の再生産価格での販路拡大に取り組んでいます。
- 農業は、水稲、肉用牛（褐毛和種）の基幹作物を中心に、アスパラガス、ミニトマトなどの施設園芸や対馬固有の品種「対州そば」が栽培されています。

(2) 地域の課題

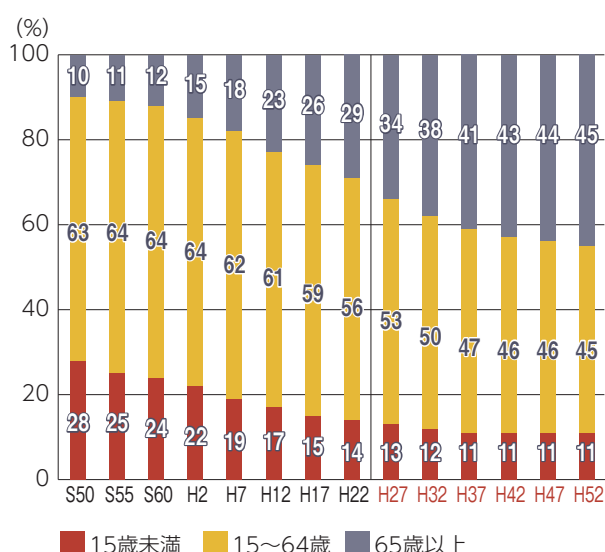
- 平成22年現在の人口は34千人ですが、平成52年には18千人と、現在の約53%まで減少すると推計されており、人口減少対策の取組が必要です。また、県内最低レベルの健康寿命の延伸も必要です。
- 高齢化も進んでおり、高齢化率は県平均の26%を上回る29.5%となっています。平成52年には45%になると推計されており、超高齢社会を見据えた社会基盤の整備が必要です。
- 人口減少、高齢化が進むなか、保健・医療提供体制の確保、福祉体制の充実、人材確保が課題となっています。
- 主要産業は第1次産業ですが、近年水揚げの減少、魚価や木材、農産物価格の低迷により厳しい状況であり、さらに、担い手の減少や高齢化の進行など深刻な課題となっています。
- 交通動脈である国道382号は未改良部分があり、国道382号以外の幹線系の道路についても、幅員が狭く、急カーブで坂が多いなど整備が遅れています。また、厳原港、比田勝港においては、外国船の寄港が急増しており、港湾施設など受け入れ基盤の不足が浮き彫りになっています。
- 航路・航空路は住民生活、医療はもとより観光や産業、経済、文化の振興に大きな役割を果たしており、今後も航路、航空路の確保・維持・改善を図るとともに、運賃低廉化への取組を進める必要があります。
- 多くの韓国人観光客が来島していますが、地元の受入体制が不十分であり、消費拡大の効果も十分には取り込めていません。
- 数多くの集落が海岸沿いのごくわずかな平地に立地し、背後に溪流や急傾斜地を抱える土砂災害等の危険箇所が多くあります。ほとんどの河川は延長が短い急流河川のため、降雨が短時間で集落に集中して水害が発生する危険性が高い状況です。

■ 総人口の推移及び予測



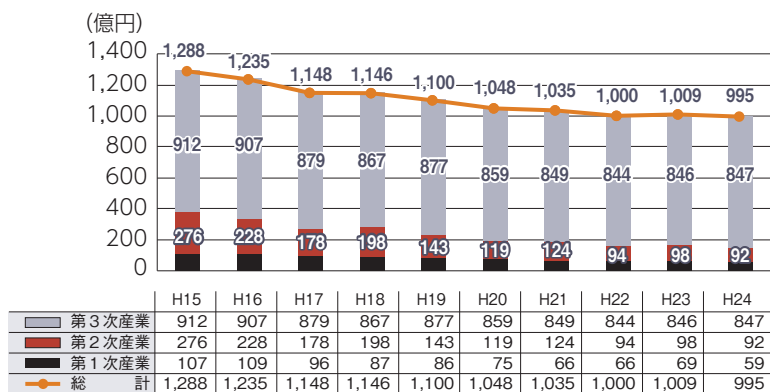
(出典) 国勢調査 日本の地域別将来推計人口

■ 年齢3区分人口比率の推移予測



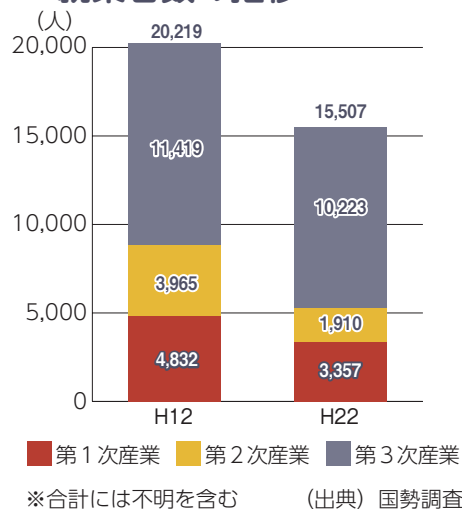
(出典) 国勢調査 日本の地域別将来推計人口

■ 総生産の推移



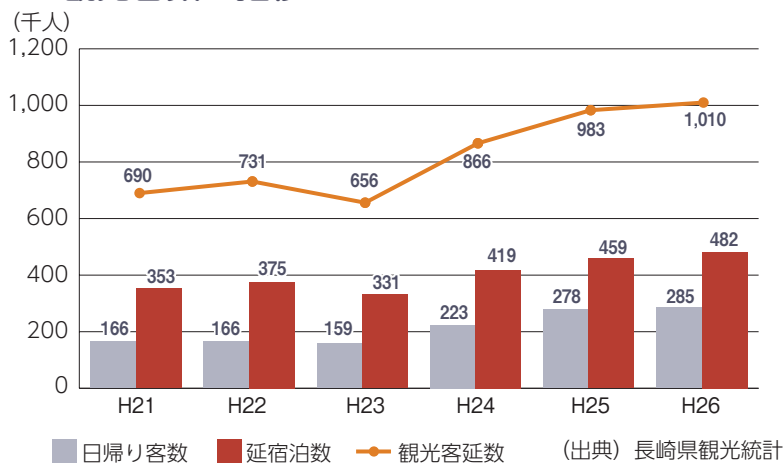
(出典) 長崎県市町民経済計算

■ 就業者数の推移



※合計には不明を含む (出典) 国勢調査

■ 観光客数の推移



(出典) 長崎県観光統計

7 対馬地域(対馬市)

(3) 地域のめざす姿

大陸との交流拠点として、さらなる人、モノ、文化の交流拡大を図るとともに、海、森林(もり)、里の資源を活用し、人をひきつける魅力的なしま

(4) 数値目標

指標	基準値(基準年)	目標値(目標年)
観光消費額	146億円(H26)	174億円(H32)
輸出货量(水産物・木材等)	7,077トン(H25)	9,200トン(H32)
第1次産業新規就業者数	70人 (農林業:H22-H26平均) (水産業:H26)	81人/年 405人(H28-H32累計)
特定健診受診率(市町村国保)	33.9%(H25)	65.0%(H32)

(5) 地域づくりの方向性

1 対馬の海、森、里の資源を活かした産業振興等で活力あふれるしまづくり

主な取組

地場産業である農林水産業の振興のため、観光業・製造業・流通業などの異業種・異分野との積極的な連携による新しい産業の展開、新たな商品開発・販路開拓を推進し、広域的な視点から産業育成にかかわる人材、技術、情報の集約に努め、各産業の基盤整備の充実、担い手の確保を図ります。

取組例

- そば、アスパラガス等の品質向上と安定生産、肉用牛の増頭
- 総面積の約9割を占める森林を有する対馬の林業・木材産業の生産性向上及びコスト削減のため、高性能林業機械の導入及び路網整備の推進
- 搬出間伐の増加による素材生産量の増、未利用材・林地残材等の活用の促進
- 市町別漁業就業者数県内一を誇る対馬の漁業者が収益性の高い漁業を目指す計画づくりと、その計画の具体化に向けた支援
- 県内生産量の35%を生産する養殖クロマグロの安定的生産の維持
- 藻場回復、資源管理の推進、種苗放流、増殖場*の造成等による資源の維持・増大
- 水産加工業の育成



小茂田のそば畑



造材作業

UIターンを促進するため、空き家等の既存施設の活用や地場産業との連携により生活環境及び就業環境の充実を図ります。

取組例

- 人口減少が著しい集落の空き家対策(空き家バンクへの登録など)
- 廃校した小中学校を活用した地域活性化(簡易宿泊施設への活用等)

*増殖場:自然石やコンクリートブロックなどを設置して、水産生物の産卵の場、幼魚や稚魚の隠れ場・餌場をつくり、水産資源の維持・増大を図るもの

島おこし協働隊*などの島外人材を活用した地場産業の振興に取り組みます。また、地域と大学が連携する域学連携*事業を支援し、持続可能な産業づくり、地域づくりを担う人材の育成、対馬に付加価値をつける学術研究を行います。

- 取組例
- 島おこし協働隊による地域活性化支援
 - 域学連携事業の支援
 - 海、山の暮らしを学ぶ小中学生の離島留学制度創設支援
 - NPO法人等と連携したブランド創出や島外へのPRと販売推進



島おこし実践塾

韓国をはじめとする東アジアなど海外との交流を進めるため、水産物や林産物の貿易を促進します。

- 取組例
- 対馬産木材・水産物の輸出促進
 - 対馬産水産物の認知度向上の促進
 - 貿易促進のための、釜山との定期航路就航に向けた所要施設整備の検討



あかむつ（紅鱈）

2 大陸との交流に培われた 歴史文化を活かした魅力あるしまづくり

主な取組

対馬独自の自然、文化や古代からの大陸との交流の歴史など、特色ある地域資源の連携を図ることにより、観光客をはじめとする交流人口の増加に努めます。

- 取組例
- 対馬独自の自然・動植物、歴史を活用した観光メニューの開発
 - 対馬独自の魅力を伝える情報発信の強化や観光ガイドの育成
 - 対馬をフィールドとする学術研究の促進(学会などのコンベンション誘致)
 - 歴史的なつながりの深い韓国との民間交流の促進
 - 高校生の離島留学制度(対馬高等学校:国際文化交流コース)の充実



朝鮮通信使行列

日本遺産「国境の島 壱岐・対馬・五島 ～古代からの架け橋～」を構成する文化財や、朝鮮通信使関連資料等島内各地にある歴史的文化遺産の顕在化により、歴史と観光と産業等との連携による歴史を活用したまちづくりを推進します。

- 取組例
- 朝鮮通信使関連資料のユネスコ記憶遺産登録促進
 - 日本遺産「国境の島 壱岐・対馬・五島 ～古代からの架け橋～」を構成する文化財や朝鮮通信使関連資料を活用した観光メニューの開発、情報発信や歴史ガイドの育成



朝鮮通信使ユネスコ世界記憶遺産日韓共同申請書調印式

対馬市が整備する対馬博物館(仮称)と併せて県立対馬歴史民俗資料館を再整備し、宗家文書*等の調査研究機能を強化します。

- 取組例
- 対馬博物館(仮称)と併せた県立対馬歴史民俗資料館の再整備
 - 宗家文書の調査研究

*島おこし協働隊:都市出身の意欲と専門性あふれる人材を、島おこしの新たな担い手として受け入れ、対馬市が隊員として委嘱

*域学連携:大学が地域に入り、地域の住民やNPO等とともに、地域の課題解決又は地域づくりに継続的に取り組み、地域の活性化及び人材育成に資する活動

*宗家文書:江戸時代の対馬藩(現長崎県対馬市)の藩主宗家に伝わった文書・記録類

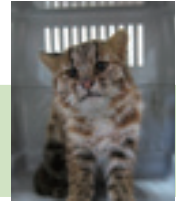
7 対馬地域(対馬市)

3 貴重な動植物が生息する「対馬」の豊かな自然との調和を図り、地球環境にやさしいしまづくり

主な取組

全国に類を見ない自然の素晴らしさを島内外にPRしその魅力を知ってもらうとともに、地域住民自らによる自然の保護・保全活動を支援します。

- 取組例
- 対馬探鳥会の開催やツシマヤマネコの保護・増殖
 - 対馬の環境を保全しゴミのない美しいしまづくりの推進



保護された
ツシマヤマネコ

対馬地域の豊かな生物多様性を保全していくため、特異な動植物の生息・生育場所を保護するとともに、野生生物と共存できる地域づくりに取り組んでいきます。

- 取組例
- ツシマウラボシシジミの保全対策
 - ニホンジカの食害による生態系被害対策



ゲンカイツツジと白嶽

再生可能エネルギー等を活用したインフラ施設の導入を通じて、化石燃料に頼らない安心、快適で豊かな次世代型エネルギー自立を目指す島を構築し、新たな雇用、新産業の創出を図ります。

- 取組例
- 木質バイオマスのエネルギー利用促進
 - 海岸に多く漂着している海洋プラスチックごみ等回収事業の推進
 - 次世代交通インフラ(燃料電池車など)の整備促進

4 大陸に近い立地を活かした物流・人流が盛んなしまづくり

主な取組

幹線道路、生活道路の整備や公共交通の充実による島内のネットワークの強化に加え、他地域との交流促進の基盤となる港湾・空港のターミナル機能の強化に努めます。また、島外からの航路、航空路の確保・維持・改善と運賃の低廉化のための取組を進めます。

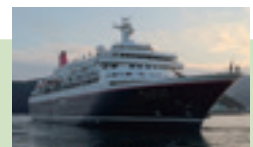
- 取組例
- 交流促進の基盤となる国内航路、航空路の確保・維持・利便性向上と運賃の低廉化
 - 上対馬から博多までの高速船航路の就航検討
 - 韓国人観光客など交流人口の拡大対応のため、厳原港、比田勝港の整備促進
 - 急増する韓国人観光客などの島内移動の円滑化と、対馬の基幹産業である水産物の輸送時の鮮度保持のための道路改良工事の推進
 - 路線バスの維持等への支援



対馬空港

対馬～釜山間の国際航路のさらなる発展を図るため、比田勝港へのCIQ^{*}(税関・入管・検疫)の常駐や厳原港出入国審査ブースの増設など、CIQ体制の充実を働きかけるとともに、クルーズ船が寄港可能な港湾体制の整備にも努めます。

- 取組例
- 対馬独特の自然、歴史等の魅力発信により、さらなる交流人口の拡大を目指し、対馬へのクルーズ客船寄港隻数増加のための、誘致活動の促進

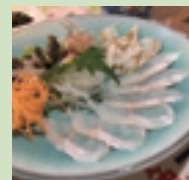


厳原港へのクルーズ船の寄港

※CIQ<Customs, Immigration, Quarantine>:出入国審査関連機関(税関、出入国管理、検疫)

観光商工事業者と連携し観光客の受入体制を整備するとともに、消費効果を取り込むために第一次産業とも連携し島内産物の消費拡大を図ります。

- 取組例
- 観光客のニーズに合った宿泊施設の整備、公共交通の充実
 - 対馬の特産物を活用した「食の観光」の創出支援
 - キャンプやトレッキングなどのアウトドア関連施設の整備や観光メニュー開発促進
 - 外国人観光客の消費を拡大する免税店拡充や飲食メニュー多言語化などの強化
 - 飲食店、旅館業、公衆浴場等観光関連産業の衛生管理の確保
 - 島内産農林水産物の域内流通拡大と販売促進



あなごの刺身

5 島民みんなが安心して暮らせる しまづくり

主な取組

島民一人ひとりの「健康は自分でつくる」という意識と行動を支えるため、関係機関が連携した心と体の健康づくりを推進するとともに、医療や介護が必要になっても、住み慣れたところで充実した生活が送れるよう、地域包括ケアシステムを構築し、切れ目のない質の高いサービスの提供に努めます。

- 取組例
- 対馬市の健康寿命(H22)は、県内で、男性ワースト3位、女性ワースト1位のため、健康寿命の延伸を目指した事業の推進と充実
 - 健康診断の定期的な受診や健康的な生活習慣につながる適切な情報提供
 - 対馬版ケアパス*等を活用した医療、介護、福祉、保健との連携による地域包括ケアシステムの構築の推進
 - 救急患者の島内外搬送など救急医療体制の充実

自然環境との調和等に配慮したうえで、島民の安全確保と安心を実現する各種防災事業の整備を実施するとともに、土砂災害警戒区域等の指定やハザードマップ**作成の促進などのソフト対策の充実を図り、地域防災計画に基づいた防災体制を構築していきます。

- 取組例
- 防災拠点港である比田勝港の耐震強化岸壁の整備促進
 - 水害発生の危険性が高い対馬の急流河川の河川改修事業の整備促進
 - 対馬の多くの集落は背後に渓流や急傾斜地を抱え、土砂災害等の危険性が高いため、砂防、地すべり、急傾斜地における対策事業の箇所の整備促進と、対馬島内全域の人家等が有る箇所における、土砂災害防止法に基づく警戒区域・特別警戒区域の指定促進



一重川通常砂防事業

*対馬版ケアパス:入院から退院後の生活まで切れ目なく医療とケアのサービスを提供するため、要介護者等の情報を関係機関で共有するための書類

**ハザードマップ:想定される自然災害に対する被害を予測し、その被害範囲や、避難場所等の情報を地図に示したもの