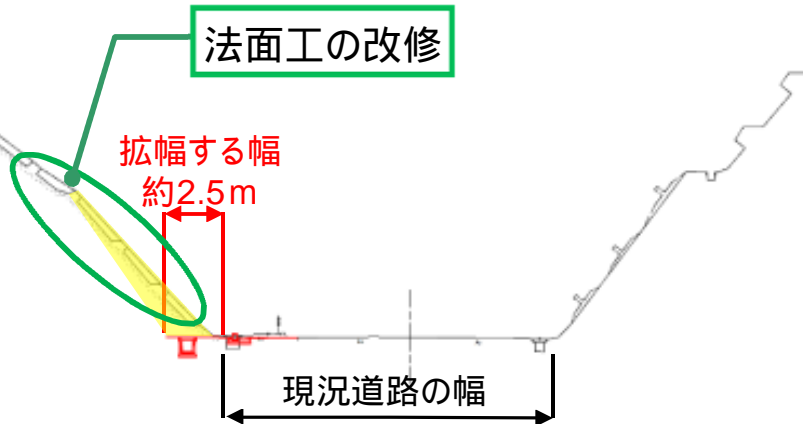
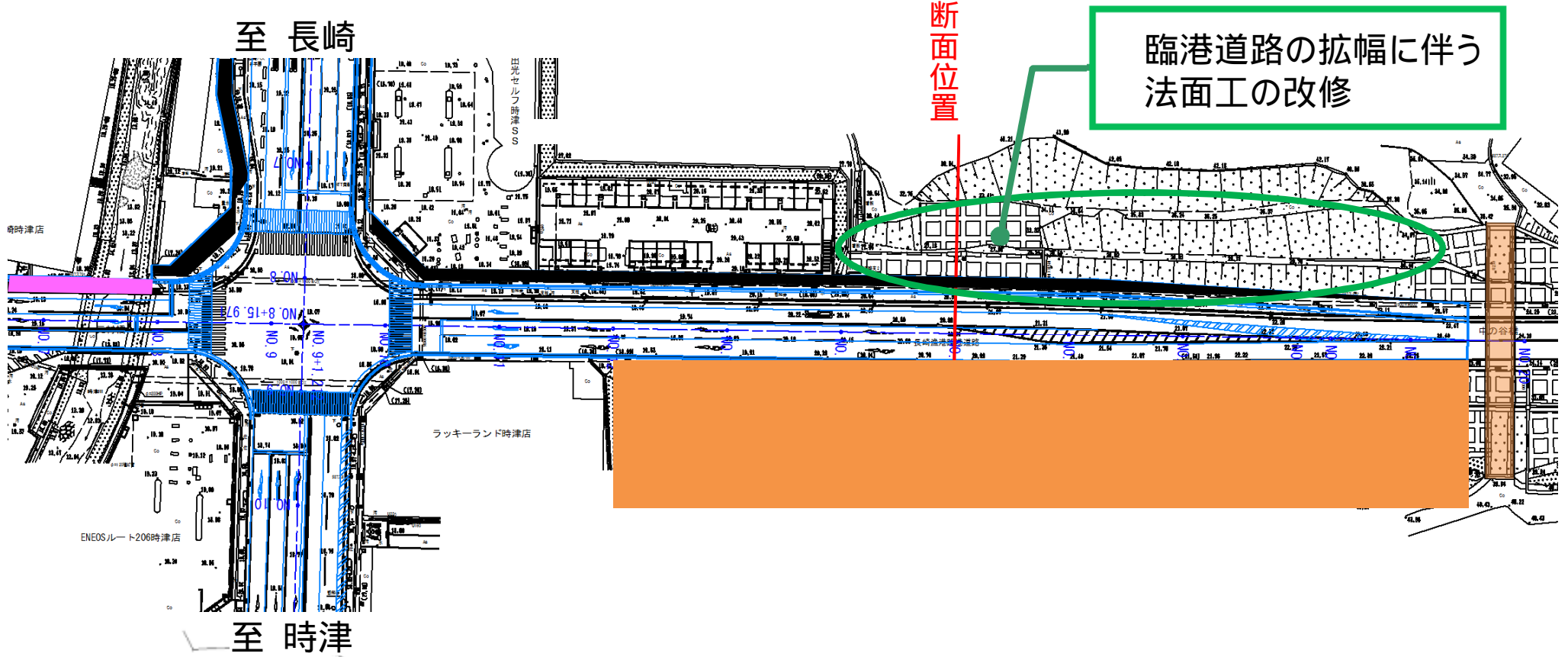


## 2. 井手園交差点の事業説明(拡大図)

臨港道路

拡大図







	現況線
	計画線
	コントロールポイント
	道路幅が広がる範囲

## 2. 井手園交差点の事業説明(交差点改良内容)

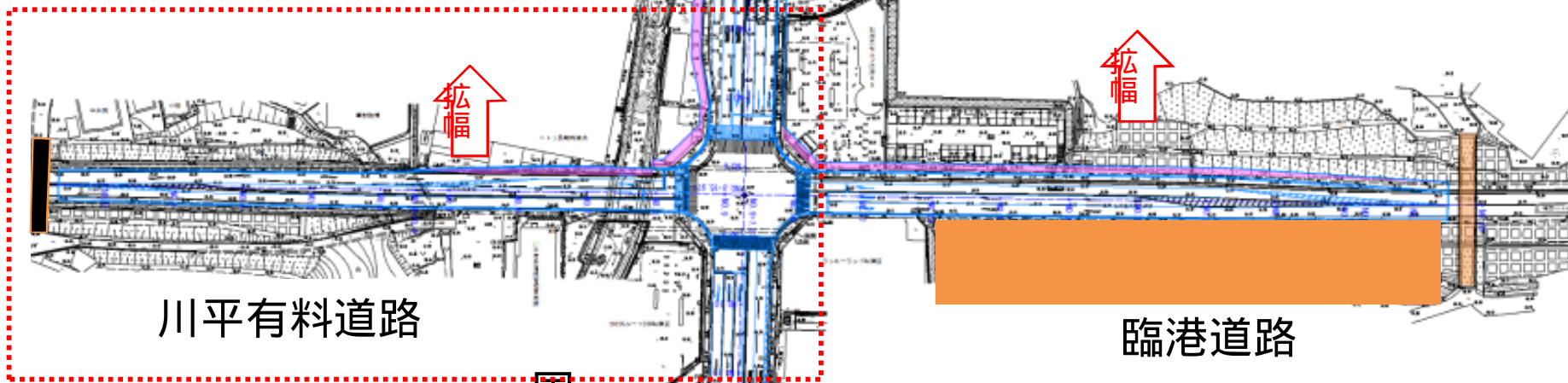
至 長崎

コントロールポイント

	現況線
	計画線
	コントロールポイント
	道路幅が広がる範囲

← 拡幅

拡大図 川平有料道路



国道206号

至 時津

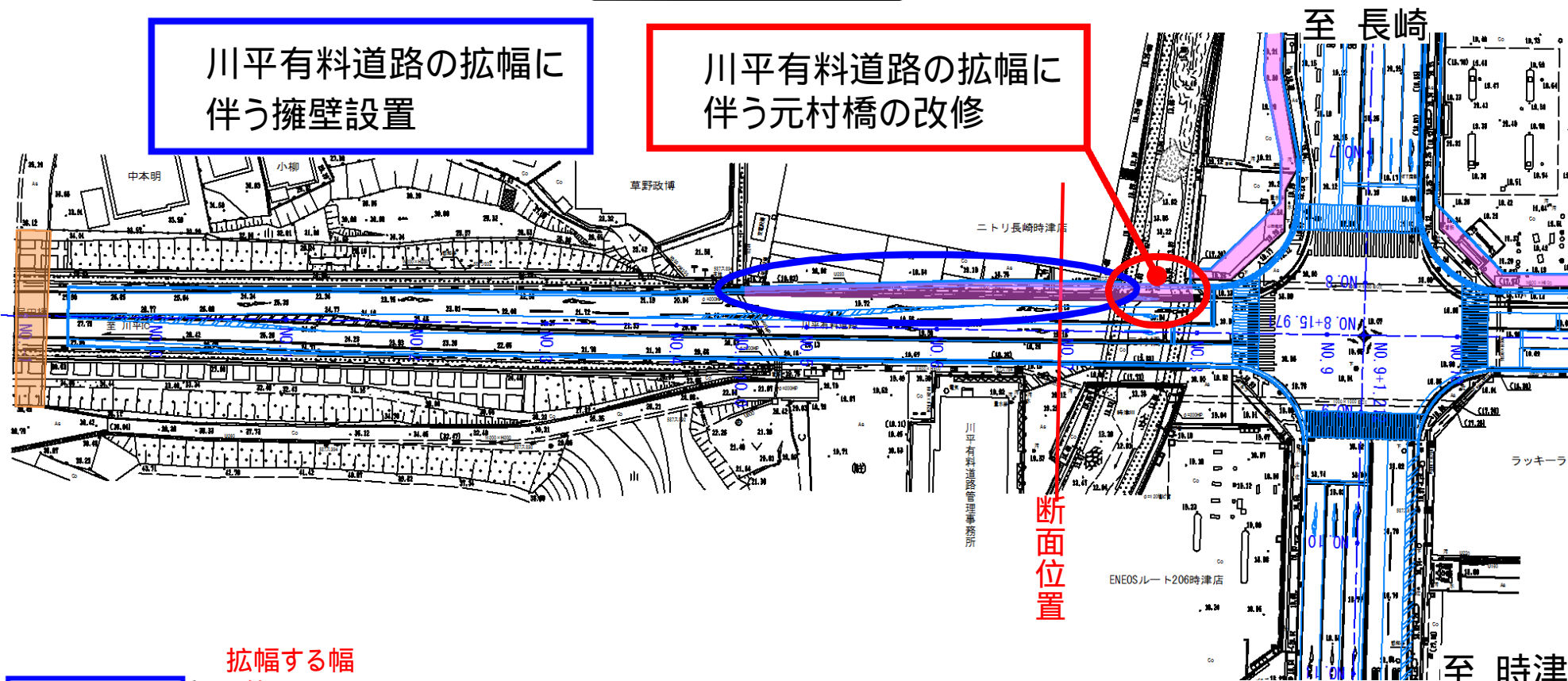
## 2. 井手園交差点の事業説明(拡大図)

川平有料道路

拡大図

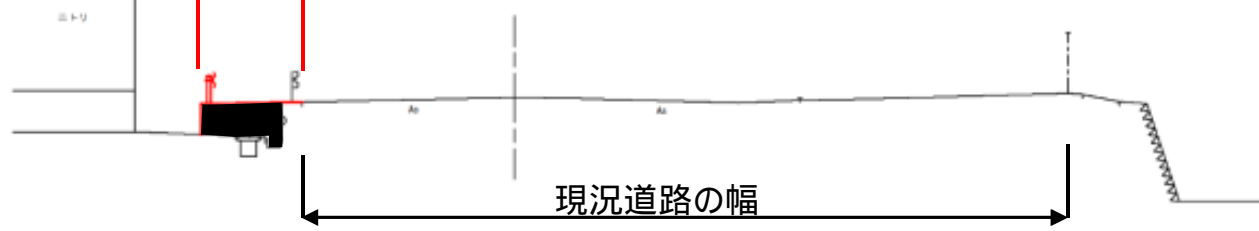
川平有料道路の拡幅に伴う擁壁設置

川平有料道路の拡幅に伴う元村橋の改修



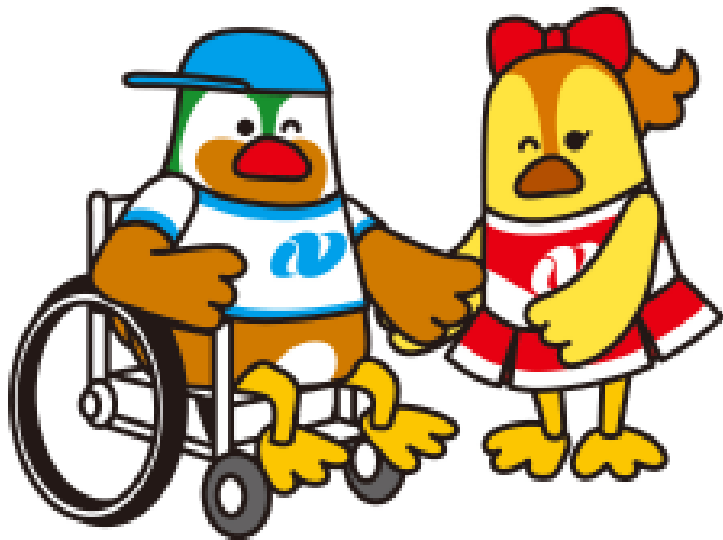
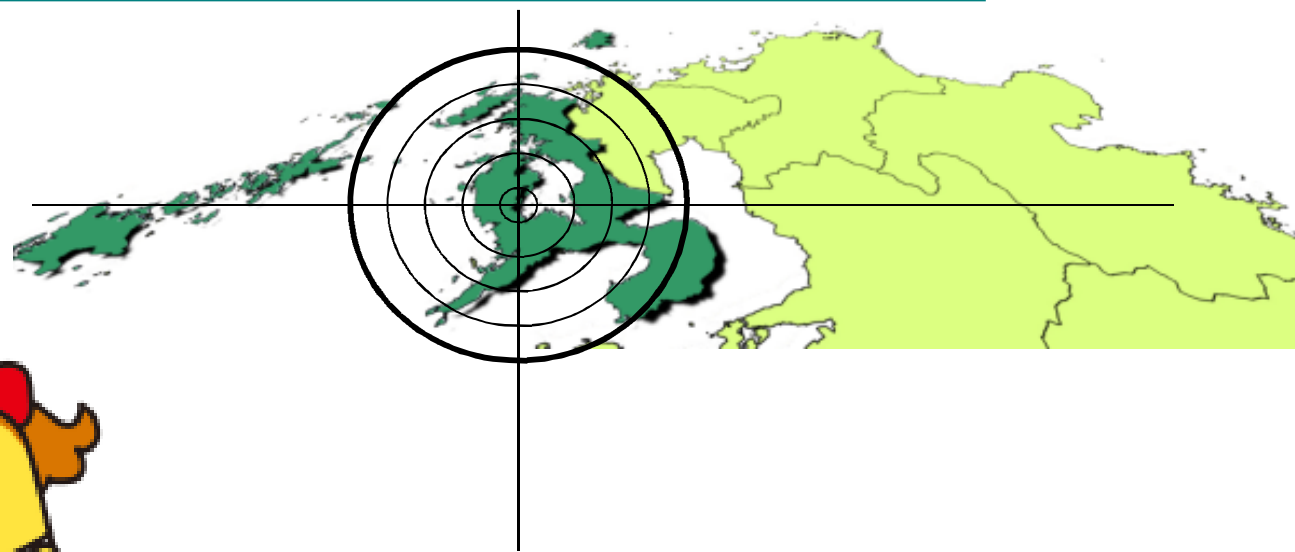
擁壁工設置

拡幅する幅  
約2.0m



	現況線
	計画線
	コントロールポイント
	道路幅が広がる範囲

### 3. 時津工区の概略説明

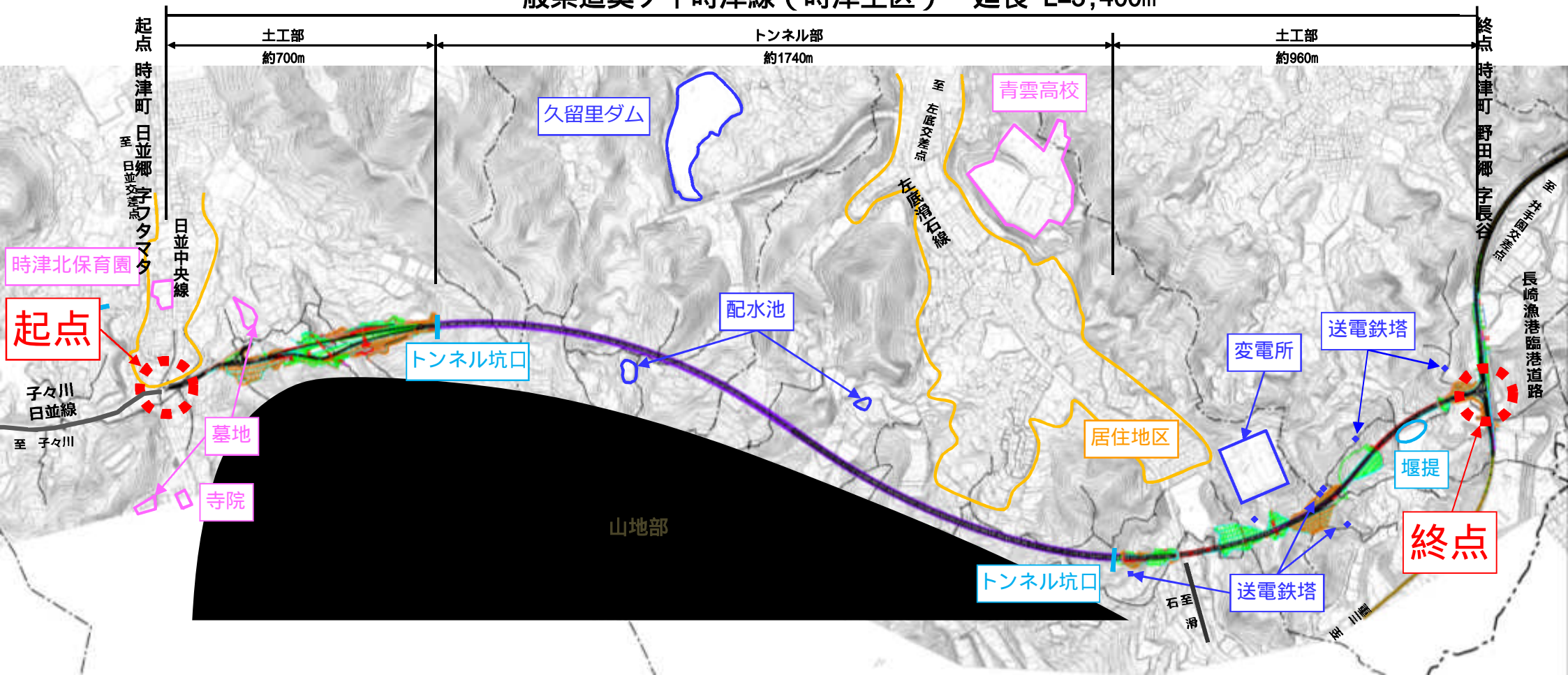




# 3. 時津工区の概略説明

## 平面図

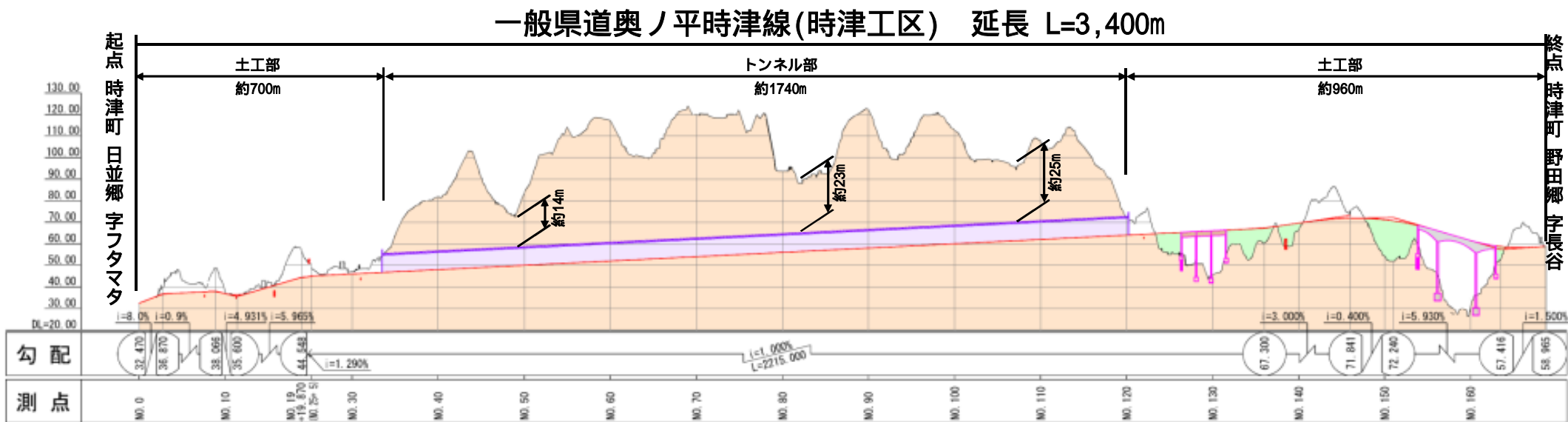
一般県道奥ノ平時津線（時津工区） 延長 L=3,400m



- コントロールポイント**
- ライフライン施設
  - 居住地区（住宅密集地）
  - 墓地・寺院・学校
  - その他

# 3. 時津工区の概略説明

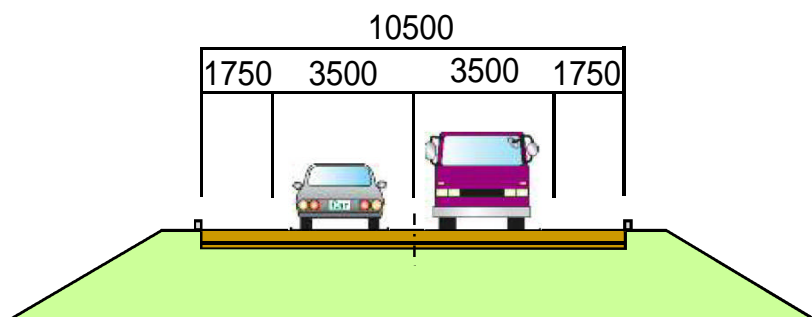
## 縦断図



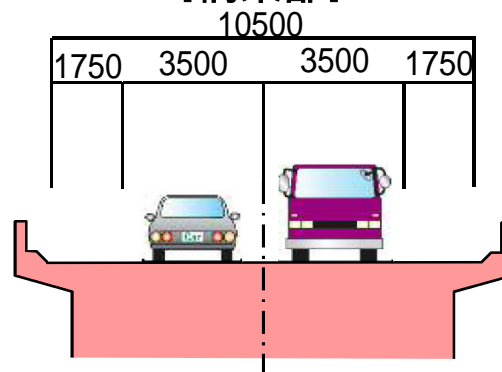
### 3. 時津工区の概略説明

#### 標準断面構成 本線部(IC付近は除く)

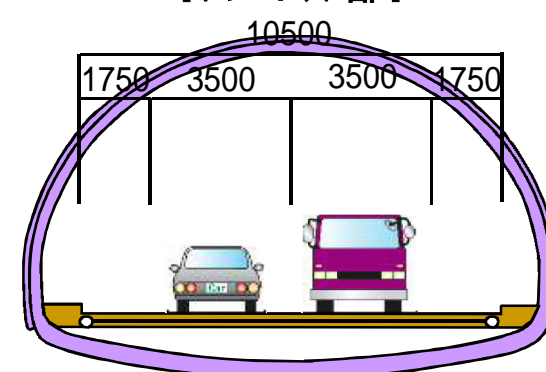
【土工部】



【橋梁部】



【トンネル部】

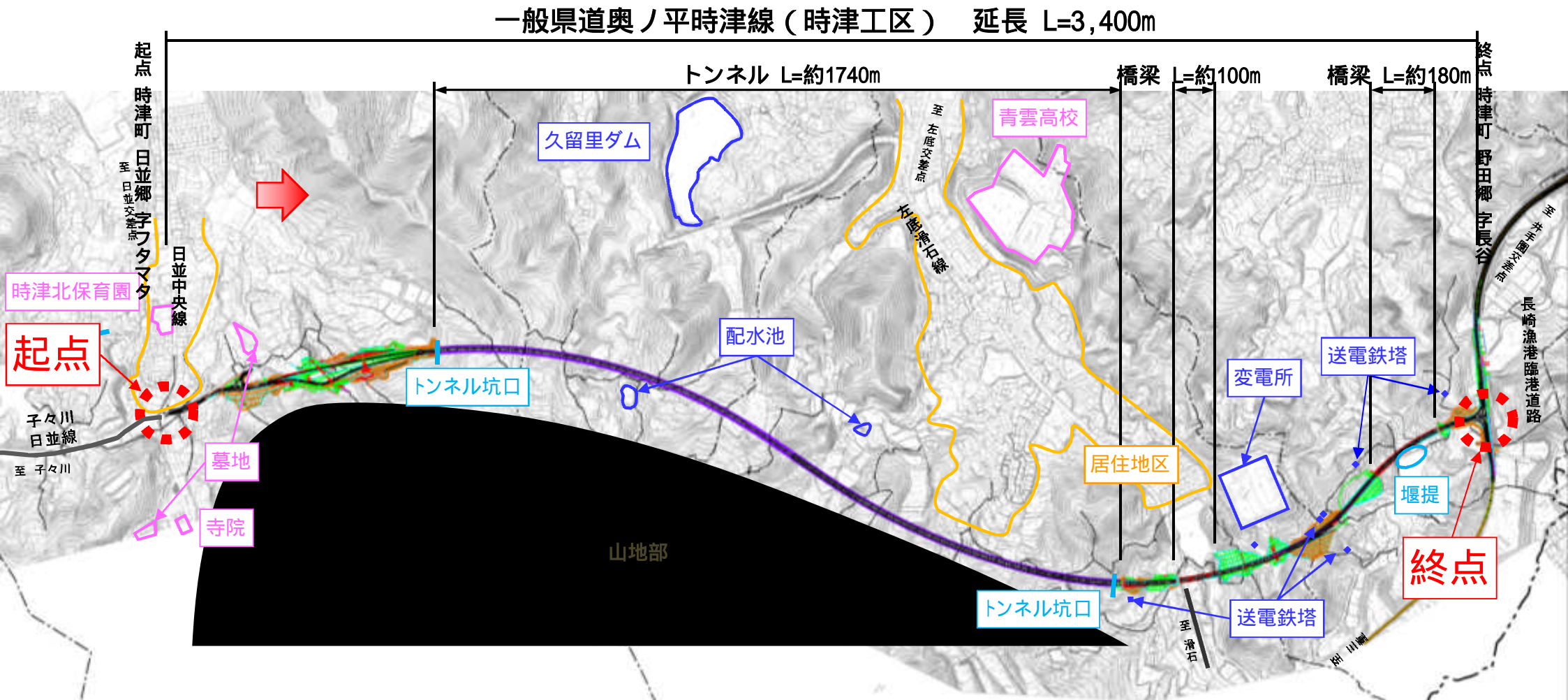


地域高規格道路名	西彼杵道路
路線名	一般県道奥ノ平時津線(時津工区)
計画区間	起点:時津町 <small>ひなみ</small> 日並郷 字フタマタ 終点:時津町 <small>のだ</small> 野田郷 字長谷 <small>ながたに</small>
延長	L = 約3.4 km
幅員構成	W = 10.5 m (車道3.5 m、路肩1.75 m)
道路規格	第1種第3級(自動車専用道路)
車線数	2車線
設計速度	60 km/h

# 3 . 時津工区の概略説明

## 時津工区の走行動画

起点（日並IC）から終点（時津IC）側に向かって走行



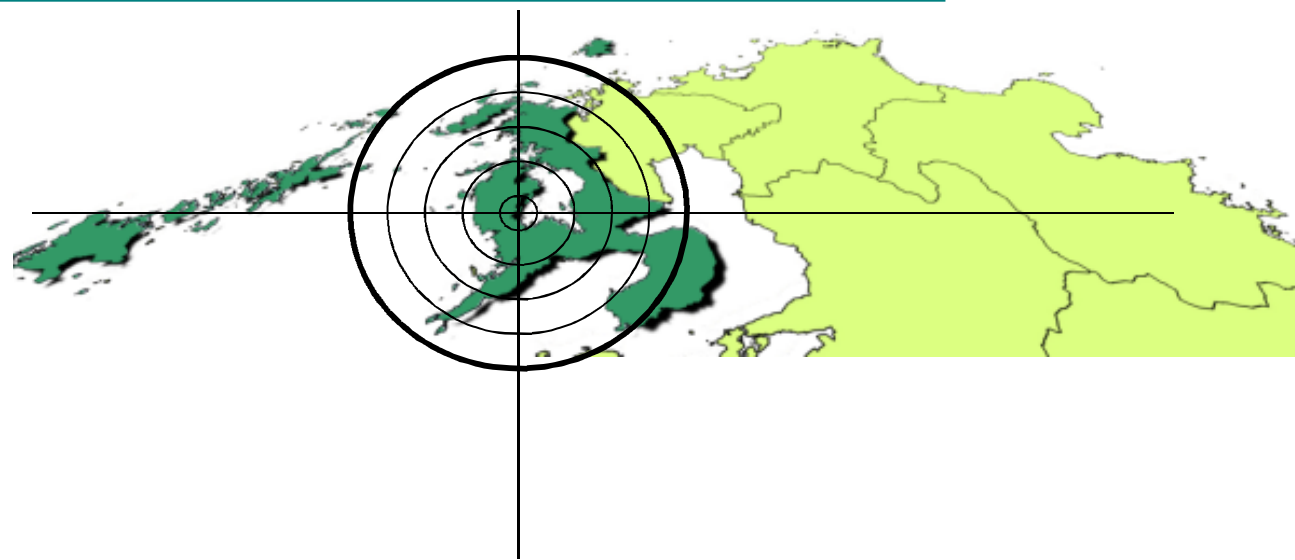


### 3. 時津工区の概略説明

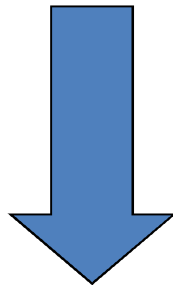
#### 3D走行シュミレーション



# 4. 今後のスケジュール について

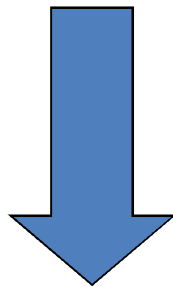


用地説明会(平成27年春ごろ)



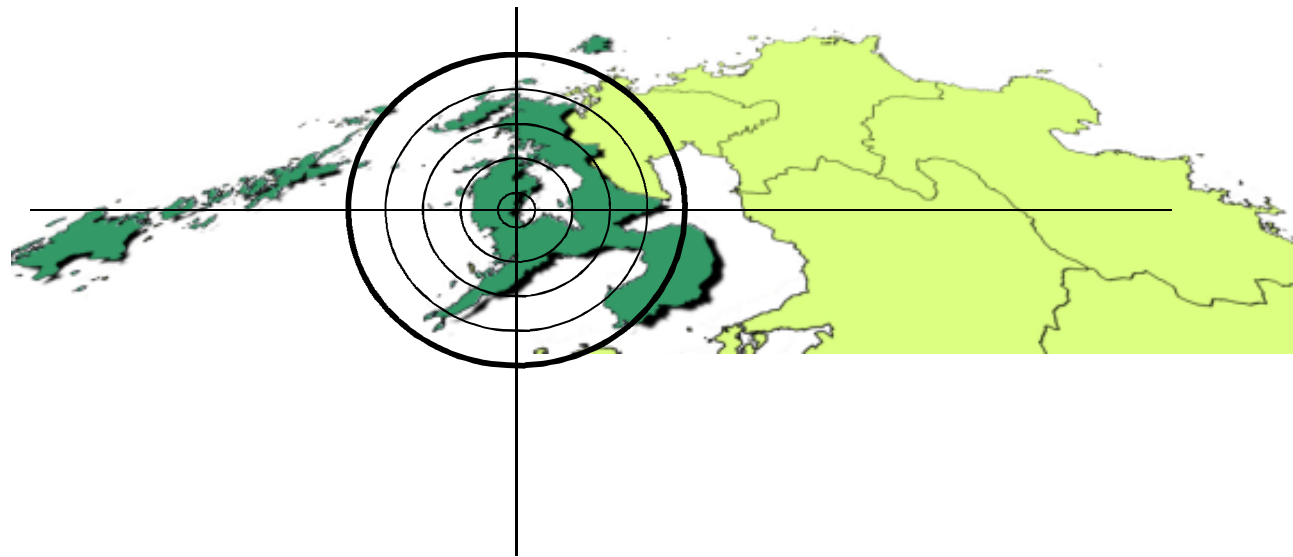
用地交渉開始(用地説明会終了後)

用地取得完了箇所から随時工事着手



事業完了予定(本線が平成32年度)

# 5. 質疑応答



本日は、お忙しい中お集まり  
いただきありがとうございました。  
今後とも本事業に対する皆様方の  
ご理解とご協力を宜しくお願い  
いたします。

