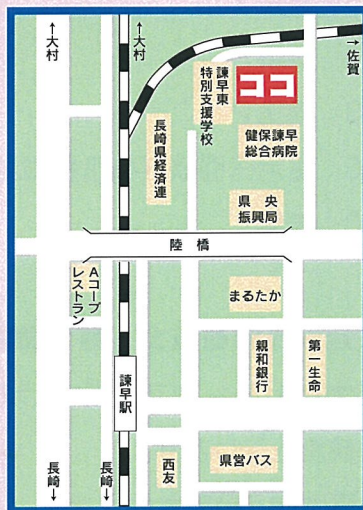


そのほか

- * 100円使用の洗濯機と乾燥機があります。
(洗剤はご持参ください。)
- * スケジュールに記載した時間・内容は
予定です。
- * 時間や診察・検査の変更もあります。
ご了承ください。

案内図



- 諫早駅より徒歩約7分
- 県営・島原バス(諫早駅前ターミナル)停より徒歩約6分

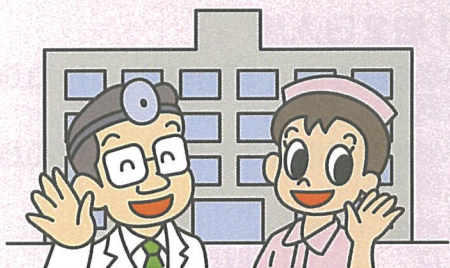
発達検査入院

日帰り・1泊2日

長崎県立 こども医療 福祉センター

問い合わせ

長崎県立こども医療福祉センター 外来
TEL: 0957-21-2300
(月から金曜の9:00~17:00)



親子で一緒に入院して、お子様の発達の検査を受けます。

発達の状況を医師、心理士、言語聴覚士、作業療法士が、専門の立場で身体と心の両面の検査をします。その結果を基に、お子様とのかかわりについて助言します。

受付から終了まで

1. 医師の診察を受けたあとに、検査内容が決まり、その後日程が決まります。
2. 検査の実際
 - 1) それぞれの専門の領域で根拠をもった検査方法で行います。
検査はお子様の発達の全体像を把握するためです。心身の発達や知的な面のおおよその発達状況、得意な面や不得意な面などの特徴について確認していきます。
 - 2) 検査によって、親子同席あるいは離れて行います。同席する場合、ヒントになるような声かけや対応はご遠慮ください。
3. 検査入院当日は、総合受付で受付を済ませて、外来へお越しください。
4. 結果説明については、日帰りの場合は、検査終了後に、1泊2日の場合は2日目の午後の検査後に、それぞれ主治医が行います。

スケジュール

日帰りコース

- ・ 9:50 受付
- ・ 10:15 検査1
- ・ 12:00 昼食
- ・ 13:00 検査2
- ・ 15:00 主治医面談（検査結果説明）
- ・ 16:00 退院

* 検査は**作業療法士・言語聴覚士・心理士**が担当します。そのうちの**2つ**の検査を受けます。

* 検査は約2時間かかります。

* 昼食や検査を待つ時間は、お部屋でお過ごしくください。

1泊2日コースもあります。

離島など遠隔地の方や3つの検査を集中的に受けたい方に、1泊2日コースで検査を受けることができます。詳しくは、外来看護師にお尋ねください。

準備するもの

- ①健康保険証、母子手帳、身体障がい者手帳・療育手帳（持っている方）
- ②筆記用具
- ③箸、スプーン、コップなど食事用具（必要な方は準備してください）
- ④バスタオル、タオル、オムツ、室内履き（必要時）、着替え、洗面用具（1泊の方）
- ⑤内服薬（服用中の方は入所中の分を持参してください。処方内容が記載された処方箋があればセンターでも処方できます。）
- ⑥補装具類（持っている方）

入院費用（概算です）

1) 日帰り入院

- ・ 小学校就学前（2割負担）…約7,000円（食事療養費、患者負担金含む）
- ・ 小学校就学後（3割負担）…約10,000円（同上）
- ・ 付添食…昼のみ380円

2) 1泊2日入院

- ・ 小学校就学前（2割負担）…約13,000円（同上）
- ・ 小学校就学後（3割負担）…約20,000円（同上）
- ・ 付添食（1名）
1日 1,000円（昼のみ380円）
- ・ 付添寝具 1日 240円（必要な場合）