

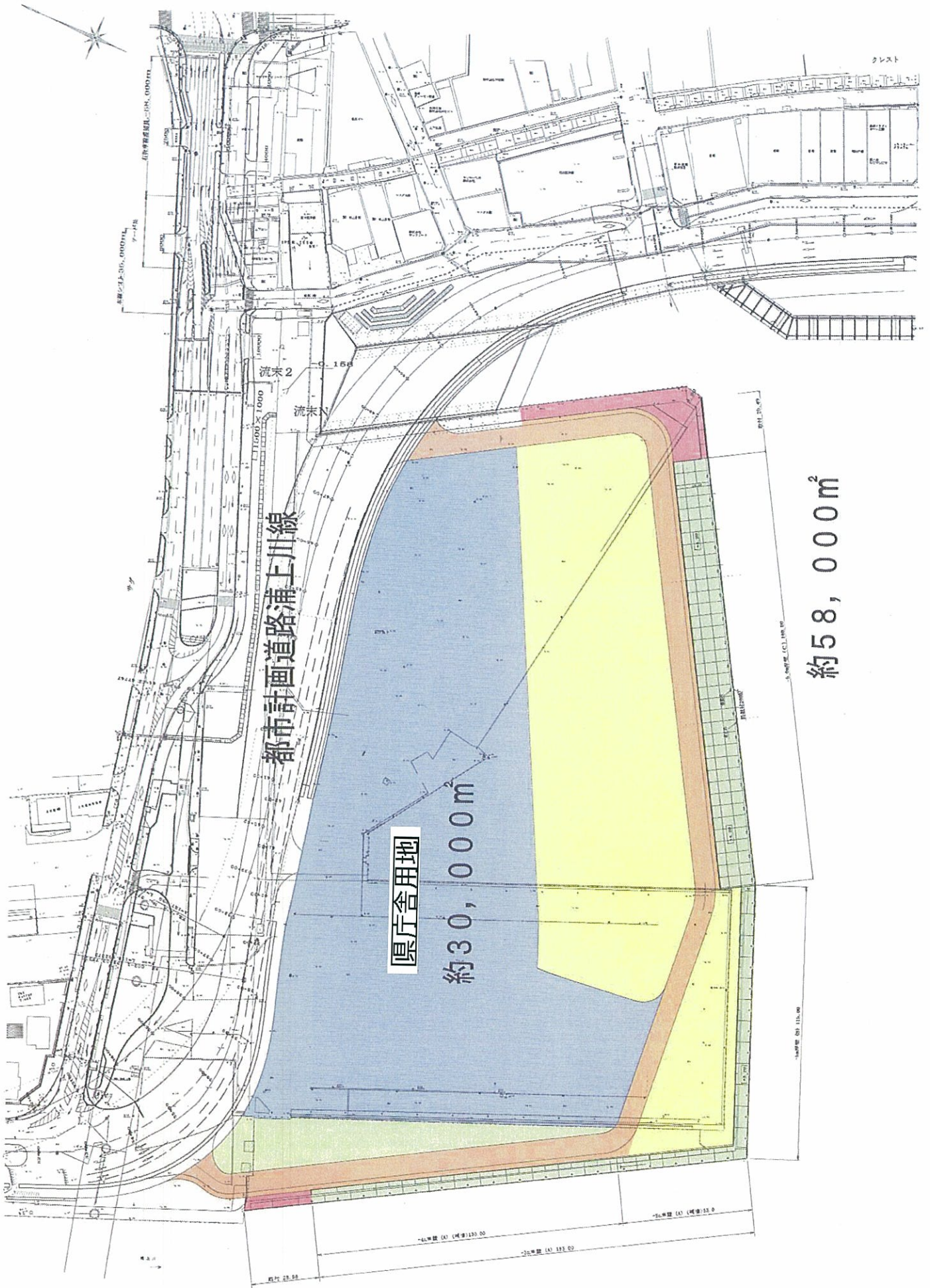
(資料6)

第1回長崎県県庁舎整備懇話会資料

視 察 箇 所 の 概 要

平成20年7月12日

長 崎 県

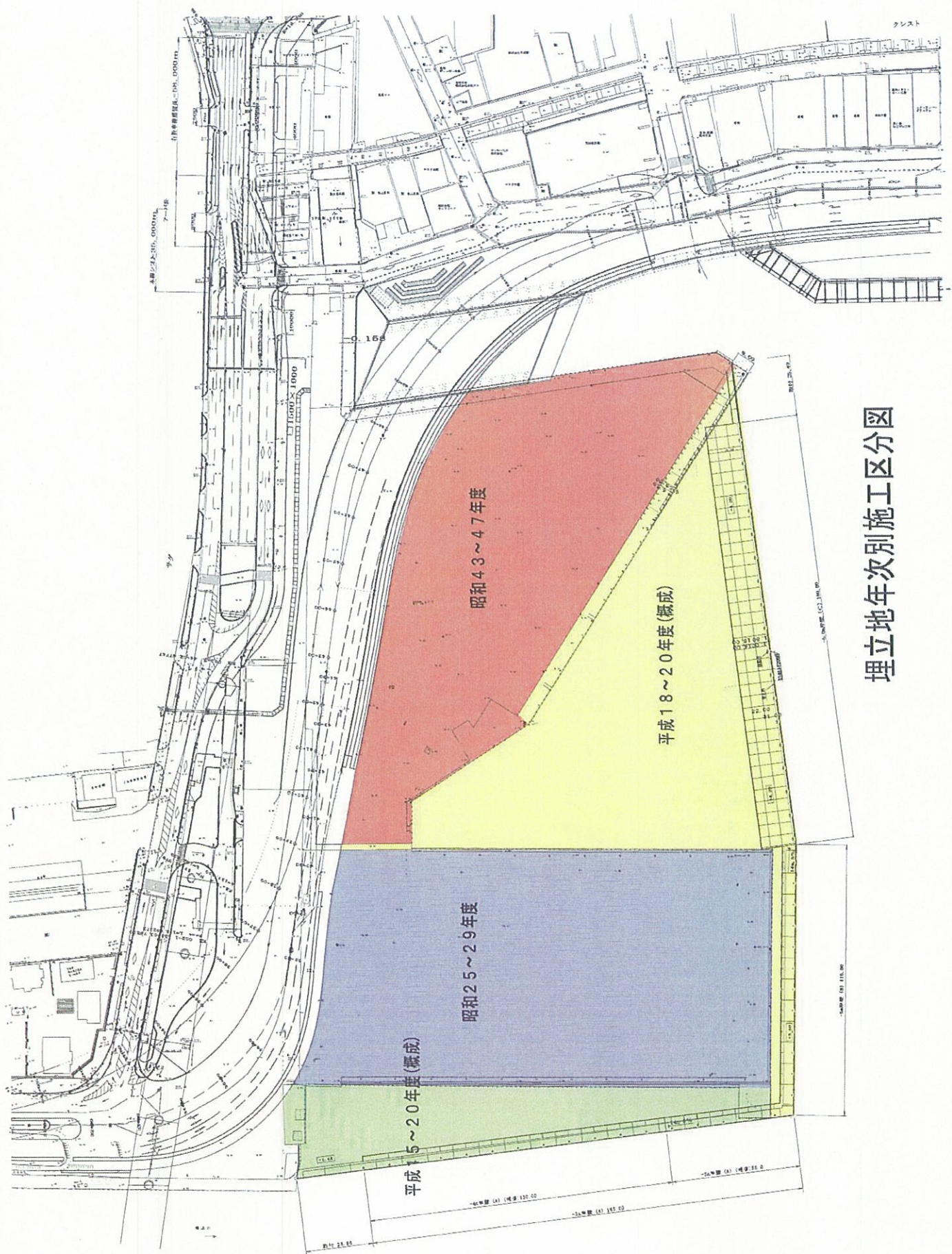


都市計画道路浦上川線

限庁舎用地

約30,000㎡

約58,000㎡



埋立地年次別施工区分図

県庁舎・警察本部現地視察コース

順序	場 所	所要時間	写 真	内 容
1	警察本部 駐車場	約5分		〔狭隘化〕 ・ 来庁者用駐車場 4台のみ
2	警察本部 廊下・階段	約5分		〔老朽化〕 ・ 壁ひび割れ
3	警察本部 執務室	約5分		〔狭隘化〕 ・ 狭い執務室
4	県庁本館6階 時計塔	約5分		〔老朽化・狭隘化〕 ・ 天井・壁ひび割れ部 より雨水浸入 ・ 柱ひび割れ ・ 書類が置かれた階段
5	県庁本館6階 EV機械室	約5分		〔老朽化〕 ・ 壁ひび割れ
6	県庁本館6階 廊下、執務室	約5分		〔狭隘化〕 ・ 廊下に設置されたキ ャビネット等 ・ 狭い執務室
7	県庁第1別館6階 渡り廊下・階段	約5分		〔老朽化〕 ・ バリアフリー化困難 な移動経路上の階段
8	県庁本館中庭 設備配管等	約5分		〔老朽化〕 ・ 屋外に露出した設備 配線、配管

警察本部庁舎

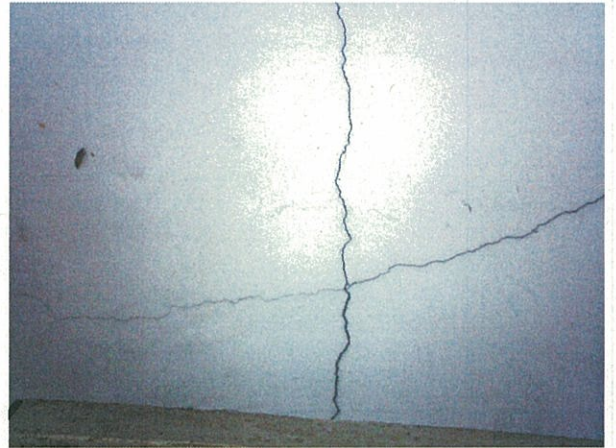
① 1階 『わずか4台分しかない警察本部庁舎の来庁者駐車場』



② 1階 駐車場横通路『庁舎内壁のひび割れ』



② 1階 駐車場横通路『庁舎内壁のひび割れ』



③ 6階 キャビネット等で狭くなった廊下



③ 6階 キャビネット等で狭くなった廊下



警察本部庁舎

④ 6階 『十分な通路が確保できない執務室』



④ 6階 『十分な通路が確保できない執務室』



⑤ 5階 交通管制センター



⑥ 5階階段踊り場 『庁舎内壁からの雨漏り』



⑦ 3階 『十分な通路が確保できない執務室』

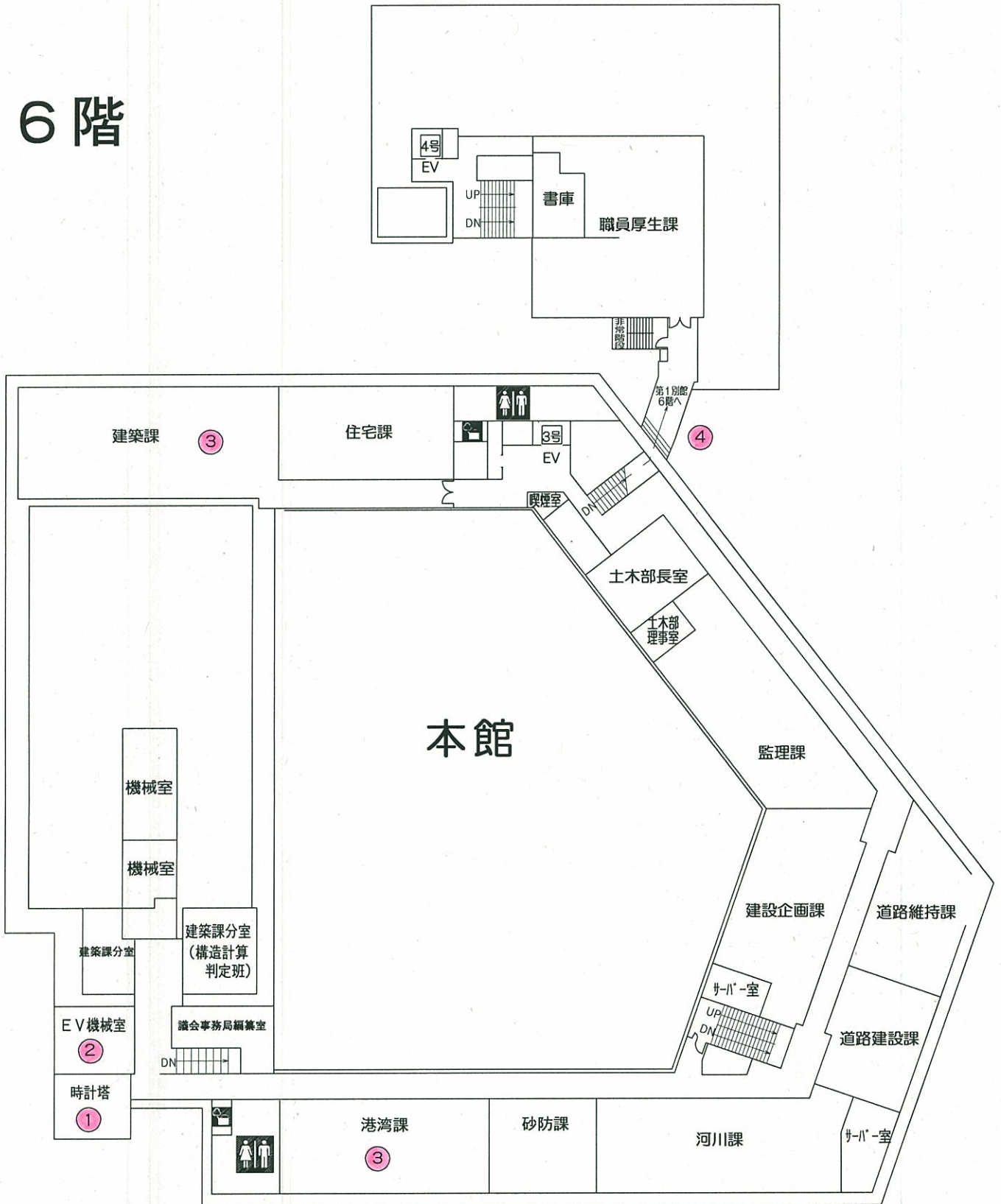


⑧ 3階階段踊り場 『庁舎内壁からの雨漏り』



第1別館

6階



県庁舎本館6階 時計塔

① (時計塔)『天井ひび割れ部分より雨水侵入』



(時計塔)『打鐘装置支持部分亀裂』



① (時計塔)『天井ひび割れ部分より雨水侵入』



(時計塔)『打鐘装置支持部分亀裂』



県庁舎本館6階 EV機械室

② (EV機械室)『壁ひび割れ』



(EV機械室)『壁ひび割れ』



県庁舎本館6階 廊下、執務室

③ (廊下)『狭隘状況』



(執務室内)『狭隘状況』



③ (執務室内)『狭隘状況』



(執務室内)『狭隘状況』

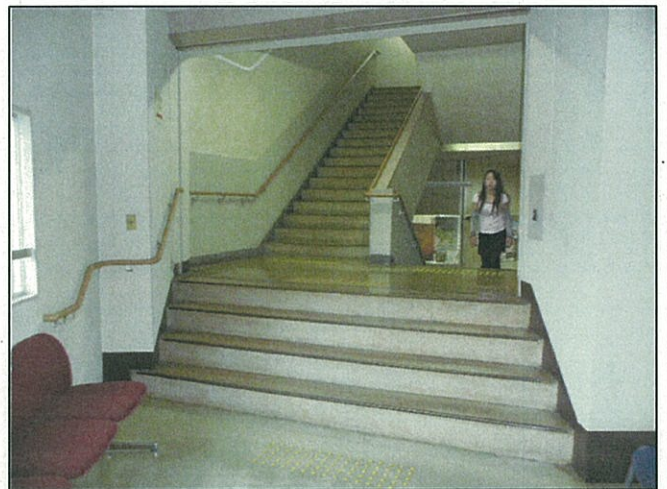


県庁舎第1別館 渡り廊下、階段

④ 6階(渡り廊下)『老朽化』

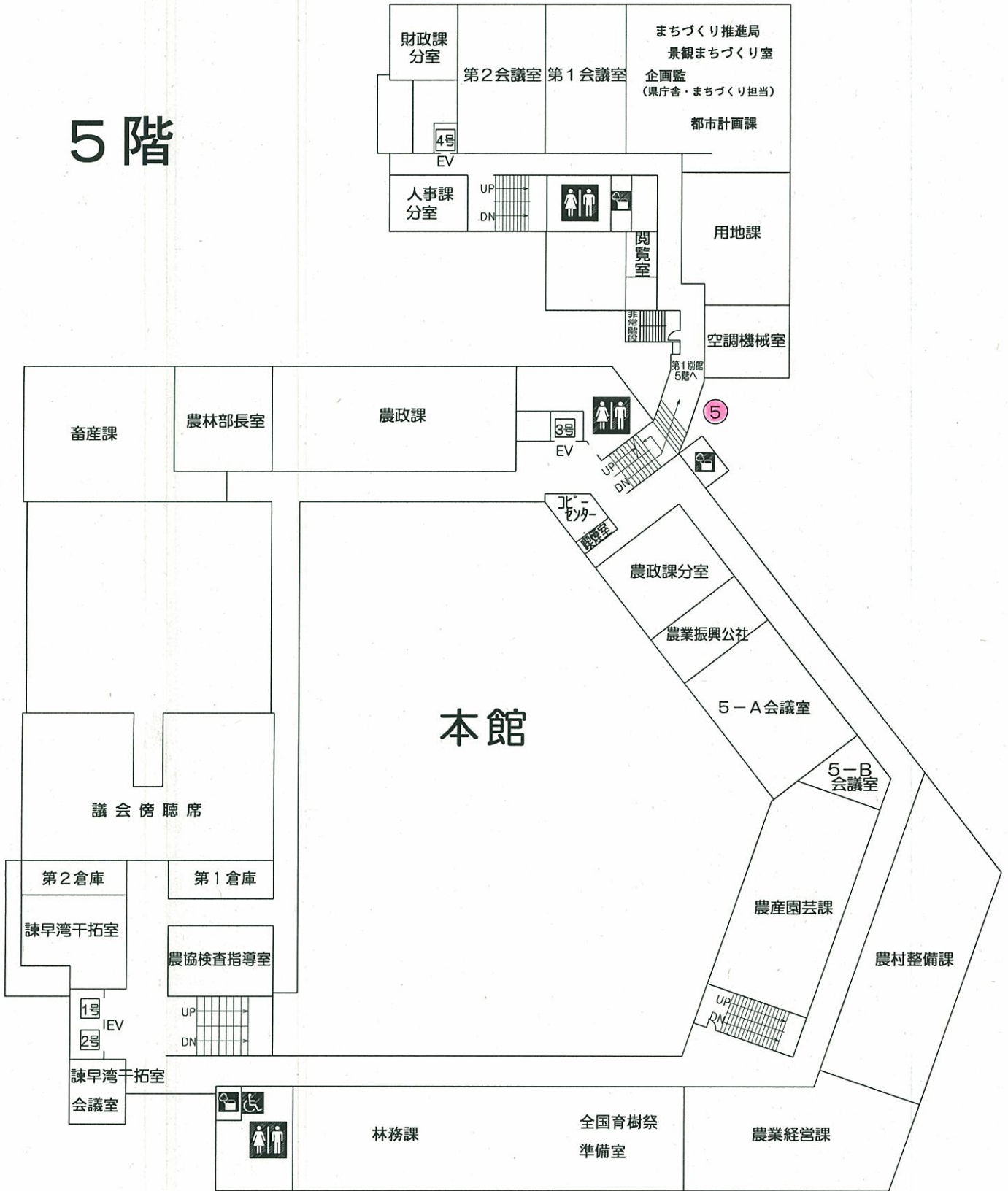


6階(渡り廊下)『歩きにくい段差』



第1別館

5階



県庁舎第1別館 渡り廊下、階段

⑤ 5階(渡り廊下)『歩きにくい段差』



4階(渡り廊下)『歩きにくい段差』



⑤ 3階(渡り廊下)『歩きにくい段差』

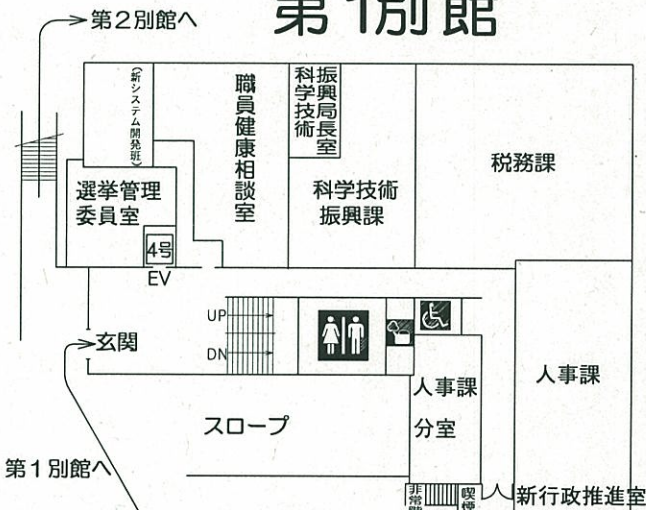


2階(渡り廊下)『歩きにくい段差』



1階

第1別館



県庁舎本館中庭 設備配管等

⑥ 設備配管等(改修状況)『老朽化』



設備配管等(改修状況)『老朽化』



⑥ 設備配管等(改修状況)『老朽化』



設備配管等(改修状況)『老朽化』



⑥ 設備配管等(改修状況)『老朽化』



設備配管等(改修状況)『老朽化』



2階

