

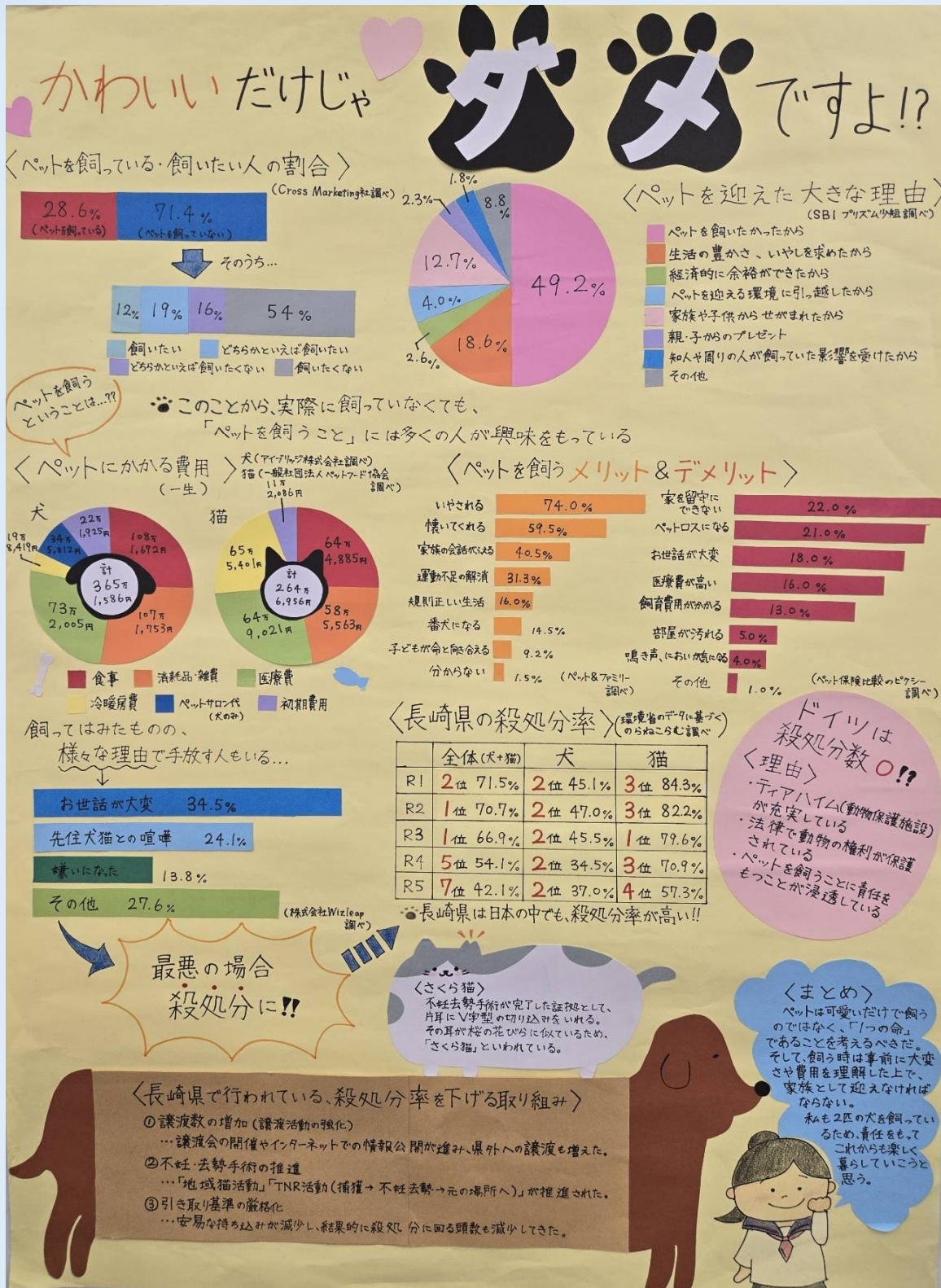
ながさきの統計

Statistics of Nagasaki Prefecture

2026

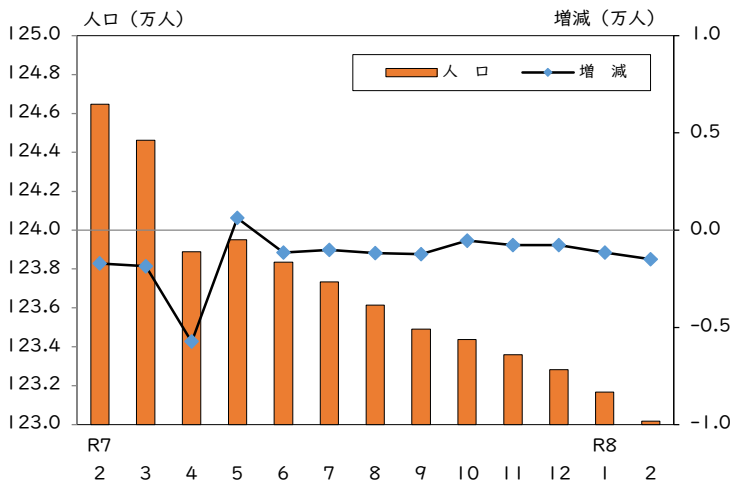
3

No. 8 | 6

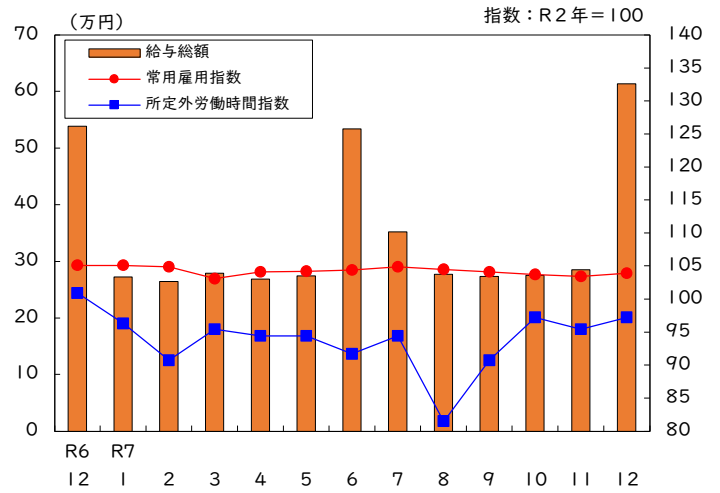


グラフでみるおもな動き

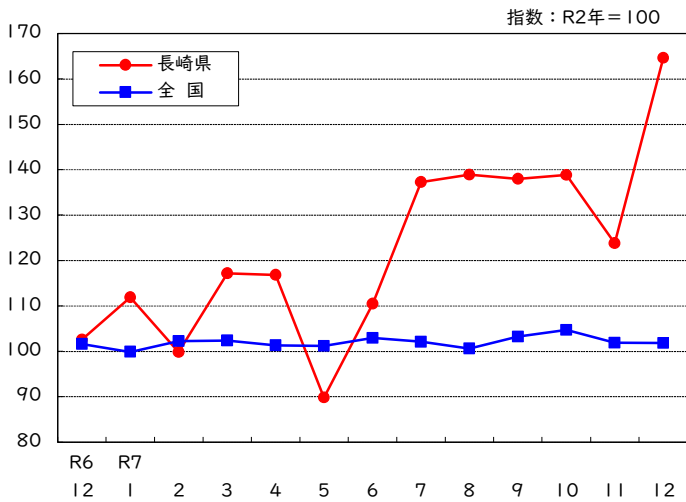
○長崎県の人口



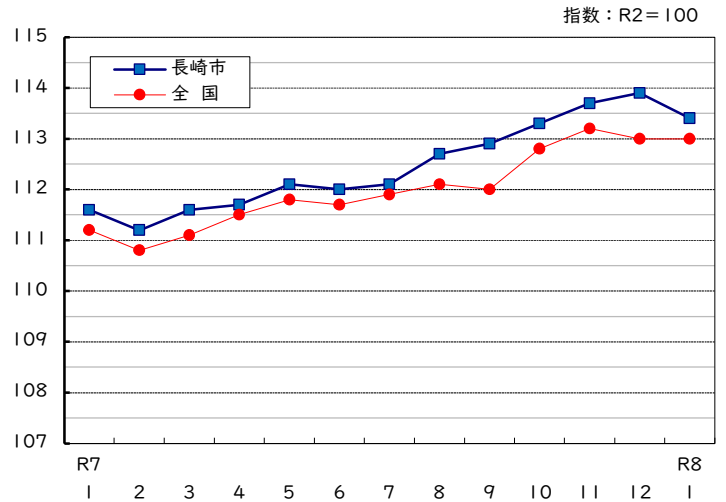
○長崎県の賃金・労働時間・雇用



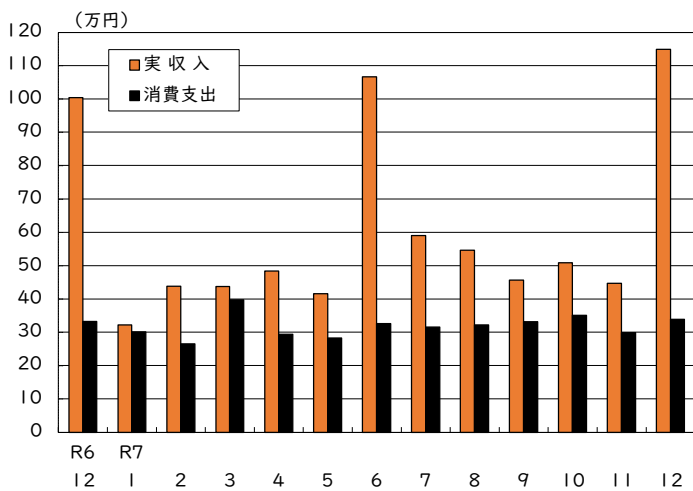
○鉱工業生産指数（季節調整済）



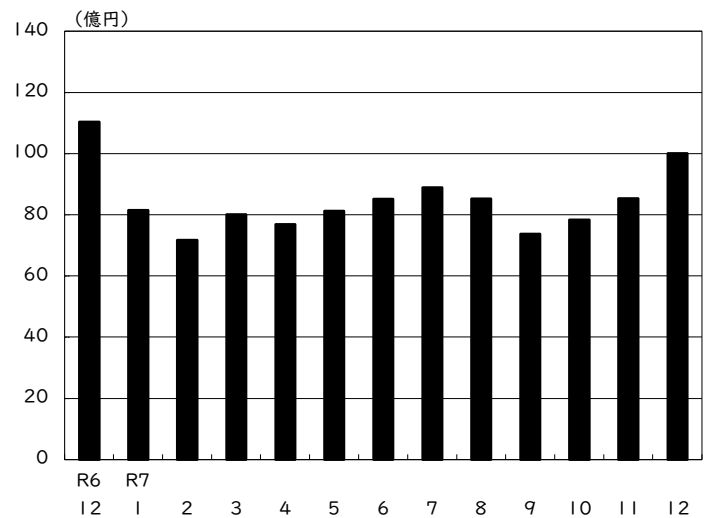
○消費者物価指数（総合）



○家計（長崎市・勤労者世帯）（農林漁家世帯を含む）



○県内大型小売店販売額（百貨店＋スーパー）



県内経済とくらしむき

[1] おもな動き	2	7 貿易	
1 指 標		(1) 港別輸出入額	20
(1) 長崎県・全国主要経済指標	4	8 企業経営	
2 人 口		(1) 企業倒産状況	20
(1) 市町別世帯数及び人口	6	9 金 融	
(2) 都道府県間別人口異動	8	(1) 金融機関別預金、貸出残高	22
(3) 年齢階級別人口異動	8	(2) 信用保証状況	22
3 労働・賃金		10 物価	
(1) 一般求職者の職業紹介状況	9	(1) 国内企業物価指数	23
(2) パートタイム職業紹介状況	9	(2) 消費者物価指数(長崎市)	24
(3) 有効求人倍率	9	(3) 消費者物価指数(全国)	24
(4) 産業別常用労働者の賃金	10	(4) 小売価格(長崎市・佐世保市)	25
(5) 産業別常用労働者の労働時間	10	11 家 計	
(6) 産業別推計常用労働者数	10	(1) 勤労者世帯1か月の収入(長崎市)	28
(7) 産業別常用労働者名目賃金指数	11	(2) 勤労者世帯1か月の収入(全国)	29
(8) 労働時間・雇用指数	11	(3) 勤労者世帯1か月の支出(長崎市)	30
4 水 産 業		(4) 勤労者世帯1か月の支出(全国)	31
(1) 魚市場別取扱高	12	12 その他	
(2) 主要水産物の取扱高	12	(1) 石油製品販売量(燃料油)	32
5 鉱工業・建設業		(2) 生産・受注残高	32
(1) 鉱工業生産指数(原指数)	13	(3) 公共工事保証請負高	32
(2) 鉱工業生産指数(季節調整済指数)	14	(4) 自動車保有車両数	33
(3) 九州、全国の鉱工業生産指数の推移 (季節調整済)	14	(5) 自動車登録・販売台数	33
(4) 陶磁器生産量、生産金額	15	(6) 交通事故発生件数 (主要事故原因別)	34
(5) 着工新設住宅数(利用関係別)	15	(7) 車種別死傷者数(第1当事者)	34
(6) 着工建築物	16	(8) 生活保護状況	35
6 商 業		(9) 主要観光施設等の利用者数	35
(1) 県内大型小売店販売額	17		
(2) 全国大型小売店販売額	17		

[利用される方に]

1. 本書中の数値は原則として単位未満を四捨五入しました。したがって、総数と内訳の計が一致しない場合があります。
2. 本書中の数値には速報値的なものが含まれます。
3. 統計表の符号 「0」単位未満 「-」数値皆無 「…」不詳 「r」確定値 「p」速報値 「m」訂正数値 「x」秘匿数
「△」負数または減少。

県内経済とくらしむき

長崎県県民生活環境部統計課

【推計人口】2月

令和8年2月1日の推計人口	1,230,170 人
世帯数	557,038 世帯
(参考)	
R2.10.1 現在国勢調査総人口	1,312,317 人
世帯数	558,230 世帯

1. 推計人口

令和8年2月1日現在の推計人口は1,230,170人で、前月(1,231,665人)に比べ△1,495人となった。

市部では、長崎市(△545)、佐世保市(△306)など、全市で減少した。

郡部では、新上五島町(△48)、長与町(△29)など、7町で減少した。

自然動態は、出生数625人、死亡数1,897人で△1,272人、社会動態は、転入者数2,546人(県内転入を含む)、転出者2,769人(県内転出を含む)で、△223人となった。

2. 世帯数

令和8年2月1日現在の世帯数は、557,038世帯で前月(557,620)に比べ△582世帯となった。

(注) 異動人口推計=R2国勢調査確定数+住民基本台帳(転入、転出、出生、死亡)

【賃金・労働時間・雇用(30人以上)】12月

1人当たり現金給与総額	613,811 円
対前月比	115.0%増加
対前年同月比	13.9%増加

1. 賃金

12月の常用労働者1人当たりの賃金をみると、現金給与総額は613,811円で、前月に比べ115.0%増加し、前年同月に比べ13.9%増加した。

現金給与総額を定期給与(きまって支給する給与)と特別給与(特別に支払われた給与)に分けると、定期給与は277,247円で、前月に比べ1.6%増加し、前年同月に比べ6.9%増加した。

特別給与額は336,564円で、前年同月に比べ、56,977円増加した。

2. 労働時間

12月の常用労働者1人当たりの労働時間をみると、総実労働時間は143.8時間で、前月に比べ2.9%増加し、前年同月に比べ1.6%減少した。

総実労働時間を所定内と所定外に分けると、所定内労働時間は133.3時間で前月に比べ2.8%増加し、前年同月に比べ、1.5%減少した。

所定外労働時間数は10.5時間で、前月に比べ1.9%増加し、前年同月に比べ3.7%減少した。

3. 雇用

12月の常用労働者数は220,492人で、前月に比べ0.5%増加し、前年同月に比べ1.1%減少した。

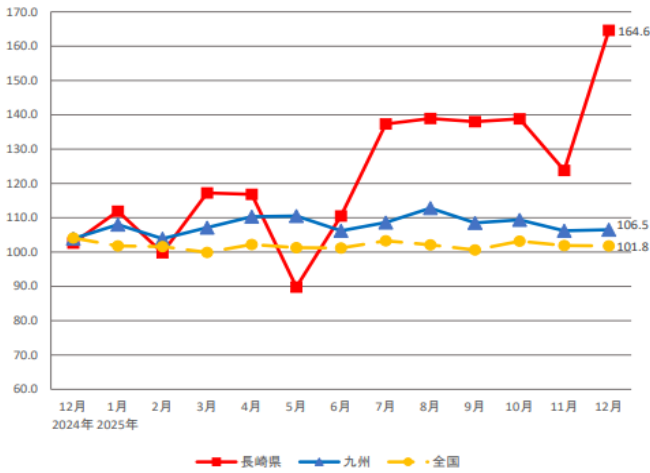
【鉱工業生産指数】12月

令和7年12月の鉱工業生産指数

(2020年=100)

区分	季節調整済指数	前月比 (%)	原指数	
			前月同月比 (%)	
長崎県	164.6	33.0	171.4	50.1
九州	106.5	0.3	113.0	1.1
全国	101.8	△0.1	106.8	2.6

鉱工業生産指数の推移 (季節調整済指数)



2025年12月の鉱工業生産指数は、季節調整済指数が164.6で対前月比は33.0%の上昇、原指数は171.4で対前年同月比は50.1%の上昇となった。

業種別にみると、電気機械工業、電子部品・デバイス工業、輸送機械工業など8業種が上昇し、金属製品工業、情報通信機械工業、鉱業など5業種が低下した。

○主な上昇業種

業種	前月比 (%)	上昇に寄与した主な品目
電気機械工業	174.9	開閉制御装置
電子部品・デバイス工業	62.1	半導体集積回路
輸送機械工業	28.4	航空機用発動機

○主な低下業種

業種	前月比 (%)	低下に寄与した主な品目
金属製品工業	△28.4	-
情報通信機械工業	△22.9	-
鉱業	△7.6	-

上昇業種、低下業種は全業種13業種から選定している。
寄与した品目については、主要業種7業種のみ掲載している。
(注) 前月比は季節調整済指数の対前月増減率のことである。

【長崎市消費者物価指数】1月

総合指数 (R2=100)

113.4

対前月比

0.4 %下落

対前年同月比

1.6 %上昇

長崎市の消費者物価総合指数は、2020年(令和2年)を100として、113.4で前月比0.4%の下落であった。

主な下落要因は「食料」の0.5%下落、「教養娯楽」の1.3%下落であった。

前年同月比は、9月は3.4%、10月は3.2%、11月は3.4%、12月は2.6%の上昇と推移した後、1月は1.6%の上昇であった。

また、生鮮食品を除く総合指数は112.4と前月から0.3%下落し、前年同月比は2.4%の上昇であった。

(前月との比較)

同水準の費目

光熱・水道	±0.0 %
保健医療	±0.0 %
教育	±0.0 %
家具・家事用品	±0.0 %

下落した費目

諸雑費	△0.1 %
住居	△0.1 %
交通・通信	△0.2 %
被服及び履物	△3.3 %
教養娯楽	△1.3 %
食料	△0.5 %

※上記は、物価の寄与度が高い品目より順に上から記載している。

【家計(長崎市・勤労者世帯)】1月

消費支出(一世帯当たり)

359,185円

前月比

20,445円増加(6.0%)

令和8年1月の長崎市・勤労者世帯(農林漁家世帯を含む)の消費支出は359,185円で、前月比6.0%の増加、前年同月比は19.4%の増加であった。

平均消費性向(可処分所得に占める消費支出の割合)は102.1%であった。

(注) "長崎市の勤労者世帯の家計の平均"と考えず参考値として利用ください。

【指標】

表1-1 長崎県主要経済指標

年 月	推計人口 (月は月初、年は10月1日) (人)	常用雇用指数 (令和2年=100)		賃金指数 (令和2年=100)			鉱工業生産指数 (季節調整済) (令和2年=100)		
		産業計	製造業	産業計		製造業	総合	鉱業	製造工業
				名目	実質				
令和3年									
4	1,296,657	103.4	103.5	96.9	97.3	97.8	101.9	109.9	101.9
5	1,282,571	103.7	108.4	94.0	92.0	94.0	99.2	130.0	99.1
6	1,266,334	101.8	110.4	94.7	89.3	91.7	95.1	81.0	95.2
7	1,250,705	106.8	101.7	106.8
令和6年12月	1,249,433	105.1	112.0	172.7	153.4	166.7	102.6	64.6	102.8
令和7年1月	1,248,187	105.1	112.2	87.3	77.1	80.4	111.9	106.5	111.9
2	1,246,481	104.9	112.0	84.6	75.0	77.6	99.8	93.5	99.8
3	1,244,627	103.1	111.8	89.5	79.1	80.2	117.2	88.2	117.4
4	1,238,888	104.1	113.2	86.1	75.9	80.7	116.8	141.9	116.7
5	1,239,511	104.2	112.9	87.9	77.2	81.2	89.8	102.5	89.7
6	1,238,352	104.4	113.0	171.1	150.5	200.3	110.5	58.6	110.8
7	1,237,327	104.9	112.8	112.8	99.1	104.4	137.3	75.4	137.7
8	1,236,138	104.5	112.3	88.9	77.6	82.6	138.9	80.9	139.2
9	1,234,910	104.1	111.3	87.6	76.5	82.8	138.0	67.1	138.4
10	1,234,361	103.7	110.7	88.1	76.5	83.3	138.8	72.3	139.2
11	1,233,587	103.4	108.1	91.5	79.2	92.1	123.8	94.5	124.0
12	1,232,820	103.9	111.2	196.7	169.7	188.3	164.6	87.3	165.0
令和8年1月	1,231,665
2	1,230,170
前月比	99.9	100.5	102.9	215.0	214.3	204.5	133.0	92.4	133.1
前年同月比	98.7	98.9	99.3	113.9	110.6	113.0	160.4	135.1	160.5
資料	県 統 計 課								

- 注) 1. 推計人口は令和2年国勢調査基準。
 2. 常用雇用指数・賃金指数は従業者規模30人以上の事業所。 3. 賃金指数は現金給与総額。
 4. 常用雇用指数、賃金指数、鉱工業生産指数は2ヶ月遅れ。
 5. 鉱工業生産指数は年平均及び前年同月比は原指数による。また、季節調整済指数はx-12-ARIMAを採用。

表1-2 全国主要経済指標

年 月	推計人口 (月は月初、年は10月1日) (千人)	常用雇用指数 (令和2年=100)		賃金指数 (令和2年=100)			鉱工業生産指数 (季節調整済) (令和2年=100)		
		産業計	製造業	産業計		製造業	総合	鉱業	製造工業
				名目	実質				
令和4年									
5	124,947	99.7	97.5	104.0	101.3	103.7	105.3	94.9	105.3
6	124,352	100.4	97.7	105.9	99.3	106.2	103.9	88.6	104.0
7	123,802	101.6	97.8	108.9	99.0	108.9	101.2	84.9	101.2
8
令和6年12月	123,744	102.1	97.5	203.1	180.5	218.1	101.6	84.5	101.6
令和7年1月	123,552	101.8	97.3	89.7	79.2	87.0	99.9	84.1	100.3
2	123,441	101.6	97.1	88.7	78.7	85.6	102.2	79.1	102.3
3	123,420	100.9	97.0	95.1	84.1	92.1	102.4	83.0	102.5
4	123,397	102.7	98.3	92.7	81.7	90.3	101.3	84.7	101.2
5	123,342	103.0	98.3	92.6	81.3	89.5	101.2	81.2	100.8
6	123,371	103.1	98.3	171.3	150.5	164.1	103.3	78.7	103.2
7	123,367	103.1	98.0	130.5	114.5	161.2	102.1	81.2	102.2
8	123,268	102.8	98.0	91.1	79.8	89.9	100.6	82.4	101.0
9	r 123,192	102.7	97.9	91.8	80.5	89.8	103.2	80.8	103.3
10	p 123,210	102.7	97.7	92.5	80.4	90.6	104.7	78.1	104.6
11	p 123,190	102.9	97.8	96.3	83.4	97.4	101.9	81.7	101.7
12	p 123,160	102.9	97.7	r 207.9	r 180.3	r 227.5	101.8	79.3	101.7
令和8年1月	p 122,950	p 102.6	p 97.3	p 92.8	p 80.6	p 90.3	p 104.0	p 79.8	p 104.4
2	p 122,860
前月比	99.9	99.7	99.6	44.6	44.7	39.7	102.2	100.6	102.7
前年同月比	99.5	100.8	100.0	103.5	101.8	103.8	102.3	93.9	102.3
資料	総務省統計局	厚 生 労 働 省				経 済 産 業 省			

- 注) 1. 推計人口は、R2年国勢調査による人口を基準。
 2. 常用雇用指数・賃金指数は従業者規模30人以上の事業所。 3. 賃金指数は現金給与総額。
 4. 鉱工業生産指数は年平均及び前年同月比は原指数による。また、季節調整済指数はx-12-ARIMAを採用。

大型小売店 販売額 (百貨店+スーパー) (百万円)	貿易		金融機関別預金貸出残高 (年月末)		消費者 物価指数 (令和2年=100) (長崎市)	使用電力量 (電気事業用) (千万kWh)	年 月
	輸出 (百万円)	輸入 (百万円)	預金 (百万円)	貸出 (百万円)			
99,356	165,897	194,917	6,296,330	3,323,445	99.8	77,646	令和3年 4 5 6
101,097	157,185	652,811	6,321,041	3,341,811	102.2	78,084	
104,010	191,027	409,266	6,380,226	3,358,218	105.4	78,716	
104,147	251,026	342,203	6,340,450	3,363,153	108.6	82,661	
11,041	23,000	36,492	6,421,958	3,351,318	111.1	6,256	令和6年12月 令和7年1月 2 3 4 5 6 7 8 9 10 11 12
8,151	23,635	31,564	6,351,030	3,349,221	111.6	8,143	
7,179	7,165	24,936	6,340,450	3,363,153	111.2	7,495	
8,021	30,334	23,181	6,456,628	3,388,094	111.6	6,913	
7,688	13,651	18,528	6,474,077	3,351,206	111.7	6,322	
8,133	22,221	14,106	6,459,179	3,373,459	112.1	5,795	
8,524	27,974	14,319	6,508,390	3,375,888	112.0	5,769	
8,901	11,881	24,502	6,393,343	3,377,374	112.1	7,372	
8,533	22,422	24,953	6,388,222	3,388,623	112.7	8,231	
7,380	20,718	21,959	6,353,357	3,377,377	112.9	7,773	
7,841	27,355	21,229	6,319,637	3,375,776	113.3	6,905	
8,542	18,027	26,592	6,343,419	3,386,549	113.7	5,904	
10,015	14,107	23,795	6,386,474	3,396,327	113.9	...	令和8年1月 2
...	35,316	26,893	6,400,531	3,397,948	113.4	...	
117.2	250.3	113.0	100.2	100.0	99.6	...	前 月 比 前 年 同 月 比
90.7	149.4	85.2	100.8	101.5	101.6	...	
経済産業省	長崎、門司税関		日本銀行長崎支店		総務省 統計局	資源エネルギー 庁	資 料

6. 大型小売店販売額の前年同月比は、同一店舗比較である。

7. 金融機関別預金貸出残高は計数徴求先見直しに伴い、2021年6月公表時より内訳項目が変更となった。

8. 使用電力量は、平成28年4月より電力自由化に伴い、3ヶ月遅れ。

9. 使用電力量の年分は年度計。

鉱工業 出荷指数 (季節調整済) (令和2年 =100)	大型小売店 販売額速報 (百貨店+ スーパー) (億円)	貿易		国内銀行銀行勘定 (年月末)		消費者 物価指数 (令和2年 =100)	国内企業 物価指数 (令和2年 =100)	年 月
		輸出 (億円)	輸入 (億円)	預金 (億円)	貸出 (億円)			
103.9	206,603	981,736	1,185,032	9,369,424	5,884,641	102.3	114.9	令和4年 5 6 7
103.2	216,049	1,008,730	1,103,951	9,691,548	6,108,607	105.6	119.9	
99.9	224,065	1,070,875	1,127,160	10,045,414	6,433,109	108.5	122.8	
...	111.9	126.7	
99.5	23,477	99,066	97,863	9,915,411	6,397,991	110.7	125.1	令和6年12月 令和7年1月 2 3 4 5 6 7 8 9 10 11 12
98.5	19,159	78,652	106,069	9,949,509	6,418,326	111.2	125.5	
101.5	17,306	91,901	86,046	9,932,795	6,407,881	110.8	125.8	
99.7	19,355	98,526	92,983	10,045,414	6,433,109	111.1	126.2	
99.8	18,025	91,572	92,855	10,060,117	6,411,191	111.5	126.6	
102.2	18,495	81,345	87,770	10,102,707	6,417,301	111.8	126.5	
101.4	18,821	91,627	90,105	10,077,271	6,479,179	111.7	126.4	
99.3	19,259	93,595	94,827	10,060,779	6,485,976	111.9	126.7	
99.5	19,277	84,258	86,760	10,092,653	6,498,293	112.1	126.4	
100.6	17,992	94,133	96,506	10,062,133	6,519,762	112.0	127.0	
102.3	18,815	97,662	99,983	10,077,576	6,547,025	112.8	127.6	
100.6	19,903	97,095	93,928	10,192,954	6,590,454	113.2	128.0	
r 99.0	23,809	104,083	102,948	10,103,541	6,665,653	113.0	128.1	令和8年1月 2
p 102.2	19,739	91,851	103,486	10,141,456	6,685,629	112.9	128.4	
...	128.3	
103.2	82.9	88.2	100.5	100.4	100.3	99.9	99.9	前 月 比 前 年 同 月 比
102.0	103.0	116.8	97.6	101.9	104.2	101.5	102.0	
経済産業省	財務省 関税局		日本銀行調査統計局			総務省統計局	日本銀行 調査統計局	資 料

5. 大型小売店販売額の前年同月比は、同一店舗比較である。

6. 国内銀行銀行勘定は2ヶ月遅れ。

【人口】

表2-1 市町別世帯数及び人口

年 月	世 帯 数	推 計 人 口			人 口 (前年差) (前月差)	自然動態 (年は1月～12月、月は当該月中の動き)				
		(年は10月1日、月は月初)				自 然 増減数	出 生 数	死 亡 数		
		総 数	男	女						
長 崎 県	令和2年	558,230	1,312,317	616,912	695,405	△ 12,888	△ 8,396	9,257	17,653	
	3	557,233	1,296,657	609,730	686,927	△ 15,660	△ 9,353	8,899	18,252	
	4	558,332	1,282,571	603,503	679,068	△ 14,086	△ 11,001	8,382	19,383	
	5	558,039	1,266,334	596,819	669,515	△ 16,237	△ 11,995	7,751	19,746	
	6	558,734	1,250,705	590,240	660,465	△ 15,629	△ 12,940	7,045	19,985	
	令和7年	2月	557,982	1,246,481	588,334	658,147	△ 1,706	△ 1,647	636	2,283
長 崎 県	3	557,142	1,244,627	587,493	657,134	△ 1,854	△ 1,207	568	1,775	
	4	557,031	1,238,888	584,472	654,416	△ 5,739	△ 1,225	550	1,775	
	5	558,972	1,239,511	585,091	654,420	623	△ 1,040	548	1,588	
	6	558,871	1,238,352	584,589	653,763	△ 1,159	△ 911	611	1,522	
	7	558,786	1,237,327	584,146	653,181	△ 1,025	△ 894	543	1,437	
	8	558,533	1,236,138	583,631	652,507	△ 1,189	△ 870	622	1,492	
	9	557,974	1,234,910	583,148	651,762	△ 1,228	△ 953	578	1,531	
	10	558,102	1,234,361	582,984	651,377	△ 549	△ 1,015	558	1,573	
	11	557,963	1,233,587	582,585	651,002	△ 774	△ 959	627	1,586	
	12	557,872	1,232,820	582,310	650,510	△ 767	△ 963	506	1,469	
	令和8年	1月	557,620	1,231,665	581,778	649,887	△ 1,155	△ 1,272	625	1,897
	2	557,038	1,230,170	581,144	649,026	△ 1,495	
市 町 名		令 和 8 年 2 月 1 日 現 在				令 和 8 年 1 月 中				
市 部 計		501,973	1,098,781	518,719	580,062	△ 1,351	△ 1,188	543	1,731	
郡 部 計		55,065	131,389	62,425	68,964	△ 144	△ 84	82	166	
長 崎 市		185,527	381,852	176,415	205,437	△ 545	△ 423	165	588	
佐 世 保 市		102,224	225,969	107,318	118,651	△ 306	△ 233	119	352	
島 原 市		17,245	40,182	18,698	21,484	△ 34	△ 42	22	64	
諫 早 市		55,745	130,295	62,540	67,755	△ 73	△ 103	70	173	
大 村 市		42,279	97,688	46,713	50,975	△ 53	△ 46	83	129	
平 戸 市		11,442	26,088	12,398	13,690	△ 45	△ 55	8	63	
松 浦 市		8,514	19,080	9,176	9,904	△ 24	△ 35	4	39	
対 馬 市		12,095	25,126	12,489	12,637	△ 60	△ 41	12	53	
壱 岐 市		9,213	22,054	10,537	11,517	△ 46	△ 38	7	45	
五 島 市		15,834	31,135	14,783	16,352	△ 24	△ 43	14	57	
西 海 市		10,782	23,450	11,942	11,508	△ 60	△ 42	7	49	
雲 仙 市		15,507	38,408	18,304	20,104	△ 29	△ 39	19	58	
南 島 原 市		15,566	37,454	17,406	20,048	△ 52	△ 48	13	61	
西 彼 杵 郡		27,972	67,368	31,923	35,445	△ 55	△ 1	49	50	
長 与 町		16,069	38,662	18,149	20,513	△ 29	△ 4	23	27	
時 津 町		11,903	28,706	13,774	14,932	△ 26	3	26	23	
東 彼 杵 郡		13,063	33,162	15,699	17,463	△ 44	△ 32	17	49	
東 彼 杵 町		2,642	7,204	3,468	3,736	△ 9	△ 12	1	13	
川 棚 町		5,103	12,233	5,716	6,517	△ 13	△ 9	10	19	
波 佐 見 町		5,318	13,725	6,515	7,210	△ 22	△ 11	6	17	
北 松 浦 郡		6,508	15,702	7,500	8,202	3	△ 3	10	13	
小 値 賀 町		1,017	1,996	944	1,052	△ 1	△ 2	-	2	
佐 々 町		5,491	13,706	6,556	7,150	4	△ 1	10	11	
南 松 浦 郡		7,522	15,157	7,303	7,854	△ 48	△ 48	6	54	
新 上 五 島 町		7,522	15,157	7,303	7,854	△ 48	△ 48	6	54	

注) 異動人口推計 = 令和2年国勢調査確定数 + 住民基本台帳 (転入、転出、出生、死亡)

資料: 県統計課「長崎県異動人口調査」ただし、婚姻・離婚は厚生労働省「人口動態調査」

【人口】

(単位：世帯、人)

社 会 動 態 (年は1月～12月、月は当該月中の動き)							婚 姻 (件)	離 婚 (件)	年 月	
社 会 増減数	県外へ(から)の移動			県内での移動						
	増減数	転入者数	転出者数	増減数	転入者数	転出者数				
△ 6,355	△ 6,395	24,363	30,758	40	20,998	20,958	4,900	1,976	令和2年	長
△ 6,625	△ 6,580	23,143	29,723	△ 45	19,845	19,890	4,704	1,825	3	
△ 3,082	△ 3,063	27,213	30,276	△ 19	19,672	19,691	4,410	1,751	4	
△ 4,057	△ 4,052	27,096	31,148	△ 5	19,560	19,565	4,074	1,788	5	
△ 2,692	△ 2,639	27,506	30,145	△ 53	18,847	18,900	4,114	1,902	6	
△ 59	△ 41	1,560	1,601	△ 18	971	989	318	119	令和7年	
△ 647	△ 587	1,400	1,987	△ 60	1,030	1,090	493	201	2月	
△ 4,514	△ 3,749	4,996	8,745	△ 765	5,292	6,057	248	191	3	
1,663	939	4,475	3,536	724	2,829	2,105	334	151	4	
△ 248	△ 313	1,677	1,990	65	1,131	1,066	207	142	5	
△ 131	△ 121	1,669	1,790	△ 10	917	927	430	153	6	
△ 319	△ 323	1,821	2,144	4	1,236	1,232	357	136	7	
△ 275	△ 285	1,876	2,161	10	1,045	1,035	201	141	8	
466	484	2,208	1,724	△ 18	891	909	302	144	9	
185	203	1,795	1,592	△ 18	1,070	1,088	10	
196	181	1,397	1,216	15	882	867	11	
△ 223	△ 156	1,594	1,750	△ 67	952	1,019	令和8年	
...	1月	市 町 名
...	2	
令 和 8 年 1 月 中										
△ 163	△ 119	1,466	1,585	△ 44	786	830	市 部 計	市 部 計
△ 60	△ 37	128	165	△ 23	166	189	郡 部 計	
△ 122	△ 101	430	531	△ 21	251	272	長 崎 市	長 崎 市 佐 世 保 市 島 原 市 諫 早 市 大 村 市 平 戸 市 松 浦 市 対 馬 市 壱 岐 市 五 島 市 西 海 市 雲 仙 市 南 島 原 市 西 彼 杵 郡 長 与 町 時 津 町 東 彼 杵 郡 東 彼 杵 町 川 棚 町 波 佐 見 町 北 松 浦 郡 小 値 賀 町 佐 々 町 南 松 浦 郡 新 上 五 島 町
△ 73	△ 80	299	379	7	112	105	佐 世 保 市	
8	13	48	35	△ 5	35	40	島 原 市	
30	34	219	185	△ 4	153	157	諫 早 市	
△ 7	△ 6	142	148	△ 1	100	101	大 村 市	
10	14	38	24	△ 4	14	18	平 戸 市	
11	5	31	26	6	12	6	松 浦 市	
△ 19	△ 17	42	59	△ 2	7	9	対 馬 市	
△ 8	△ 6	13	19	△ 2	3	5	壱 岐 市	
19	24	58	34	△ 5	9	14	五 島 市	
△ 18	8	41	33	△ 26	11	37	西 海 市	
10	△ 15	63	78	25	60	35	雲 仙 市	
△ 4	8	42	34	△ 12	19	31	南 島 原 市	
△ 54	△ 20	67	87	△ 34	93	127	西 彼 杵 郡	
△ 25	△ 1	34	35	△ 24	52	76	長 与 町	
△ 29	△ 19	33	52	△ 10	41	51	時 津 町	
△ 12	△ 17	27	44	5	42	37	東 彼 杵 郡	
3	1	9	8	2	9	7	東 彼 杵 町	
△ 4	△ 5	12	17	1	19	18	川 棚 町	
△ 11	△ 13	6	19	2	14	12	波 佐 見 町	
6	4	19	15	2	25	23	北 松 浦 郡	
1	2	7	5	△ 1	-	1	小 値 賀 町	
5	2	12	10	3	25	22	佐 々 町	
-	△ 4	15	19	4	6	2	南 松 浦 郡	
-	△ 4	15	19	4	6	2	新 上 五 島 町	

注) 婚姻は夫の住所、離婚は別居する前の住所による。また、月分は概数である。

【人口】

表 2 - 2 都道府県間別人口異動

— 令和8年2月中 —

(単位：人)

都道府県	転入	転出	都道府県	転入	転出	都道府県	転入	転出
総数	1,594	1,750	富山県	-	4	岡山県	24	15
			石川県	1	6	広島県	46	30
北海道	17	15	福井県	3	1	山口県	14	18
青森県	5	9	山梨県	5	3	徳島県	12	3
岩手県	2	1	長野県	6	6	香川県	4	12
宮城県	1	1	岐阜県	4	5	愛媛県	5	6
秋田県	3	0	静岡県	12	13	高知県	4	3
山形県	1	5	愛知県	62	42	福岡県	325	445
福島県	2	6	三重県	7	12	佐賀県	78	131
茨城県	9	8	滋賀県	8	10	熊本県	85	79
栃木県	2	6	京都府	20	31	大分県	37	46
群馬県	1	6	大阪府	56	70	宮崎県	13	33
埼玉県	18	24	兵庫県	54	26	鹿児島県	30	47
千葉県	41	38	奈良県	3	5	沖縄県	43	35
東京都	85	152	和歌山県	3	1	外国	345	220
神奈川県	61	92	鳥取県	3	3			
新潟県	1	2	島根県	7	6	不明	26	18

資料：県統計課「長崎県異動人口調査」

表 2 - 3 年齢階級別人口異動

— 令和8年2月中 —

(単位：人)

年齢階級	転入				転出				死亡		
	計	県内	県外	外国人	計	県内	県外	外国人	計	男	女
総数	2,546	893	1,156	497	2,769	959	1,383	427	1,897	922	975
0～4歳	119	65	54	-	115	59	52	4	2	2	-
5～9	71	32	35	4	62	34	27	1	2	2	-
10～14	21	9	11	1	34	15	19	-	1	1	-
15～19	125	37	59	29	133	61	65	7	1	-	1
20～24	469	112	188	169	591	128	328	135	1	-	1
25～29	439	127	194	118	503	135	254	114	1	-	1
30～34	323	110	135	78	350	120	147	83	1	1	-
35～39	234	82	86	66	214	79	96	39	1	-	1
40～44	144	50	75	19	167	53	83	31	13	6	7
45～49	105	31	69	5	113	33	72	8	7	6	1
50～54	124	55	63	6	120	55	64	1	10	6	4
55～59	85	32	53	-	77	31	43	3	36	19	17
60～64	79	37	40	2	68	36	32	-	40	26	14
65～69	55	24	31	-	54	27	26	1	89	62	27
70～74	32	20	12	-	39	19	20	-	144	106	38
75～79	47	22	25	-	36	20	16	-	221	151	70
80～84	24	16	8	-	32	17	15	-	234	126	108
85歳以上	50	32	18	-	61	37	24	-	1,093	408	685
不詳	-	-	-	-	-	-	-	-	-	-	-

注) 外国人の転入、転出は県内・県外の合計である。

資料：県統計課「長崎県異動人口調査」

表3-1 一般求職者の職業紹介状況

年月	月間有効求人数	月間有効求職者数			就職者数		
	総数	総数	男	女	総数	男	女
令和2年度	13,774	13,885	7,438	6,447	12,844	6,217	6,627
3	15,878	13,645	7,368	6,277	13,267	6,434	6,833
4	16,981	13,413	7,135	6,270	12,585	6,042	6,540
5	17,218	13,206	6,886	6,245	12,253	5,836	6,403
令和7年							
1月	16,900	12,012	6,309	5,688	783	375	408
2	17,036	12,700	6,486	6,199	830	385	444
3	17,045	13,301	6,814	6,476	1,227	547	680
4	16,580	13,469	6,963	6,495	978	440	538
5	16,533	13,220	6,974	6,229	936	428	507
6	16,185	12,750	6,743	5,990	928	439	488
7	16,181	12,558	6,644	5,898	903	438	464
8	15,558	12,412	6,518	5,880	703	334	369
9	15,629	12,619	6,568	6,037	898	415	483
10	15,919	12,654	6,624	6,015	951	441	510
11	15,325	12,095	6,332	5,750	778	369	409
12	15,410	11,512	6,017	5,482	742	342	400
令和8年							
1月	15,659	12,196	6,333	5,848	746	369	377
前月比	101.6	105.9	105.3	106.7	100.5	107.9	94.3
前年同月比	92.7	101.5	100.4	102.8	95.3	98.4	92.4

注) 年度分の月間有効求人数、月間有効求職者数は、その年度における月平均の値である。

平成16年11月から求職申込書における「性別」欄の記載が任意となったことに伴い、男女別の合計は全体の値と必ずしも一致しない。

資料：長崎労働局「職業安定業務月報」

表3-2 パートタイム職業紹介状況

年月	新規求人数	月間有効求人数	新規求職者数	月間有効求職者数	就職者数
3	41,232	9,252	25,218	9,111	10,196
4	44,517	10,193	25,443	9,273	10,068
5	43,433	10,086	24,873	9,288	10,075
令和7年					
1月	4,097	9,285	2,144	8,711	570
2	3,859	9,890	2,227	9,322	750
3	3,284	10,117	2,202	9,898	1,339
4	3,333	9,182	3,364	10,699	962
5	3,024	8,762	2,266	10,806	807
6	2,797	8,445	1,951	10,503	779
7	3,290	8,361	2,080	9,848	767
8	2,676	8,041	1,759	9,658	583
9	2,885	8,250	2,086	9,808	760
10	3,360	8,263	2,089	9,749	832
11	2,395	7,837	1,700	9,438	611
12	2,798	7,830	1,608	8,830	668
令和8年					
1月	4,034	8,718	2,483	9,183	624
前月比	144.2	111.3	154.4	104.0	93.4
前年同月比	98.5	93.9	115.8	105.4	109.5

注) 表3-1の注)参照。

資料：長崎労働局「職業安定業務月報」

表3-3 有効求人倍率

年月	全国		長崎県	
	季節調整済値	実数	季節調整済値	実数
令和3年度	...	1.16	...	1.10
4	...	1.31	...	1.20
5	...	1.29	...	1.21
6	...	1.25	...	1.18
令和7年				
1月	1.25	1.34	1.17	1.26
2	1.25	1.32	1.15	1.22
3	1.25	1.29	1.15	1.17
4	1.25	1.18	1.14	1.07
5	1.23	1.14	1.13	1.05
6	1.22	1.14	1.13	1.06
7	1.22	1.18	1.12	1.10
8	1.21	1.18	1.10	1.07
9	1.20	1.20	1.08	1.06
10	1.19	1.20	1.07	1.08
11	1.19	1.23	1.05	1.08
12	1.19	1.28	1.05	1.14
令和8年				
1月	1.18	1.27	1.05	1.14
前月比(差)	△0.01	-	0.00	-
前年同月比(差)	-	△0.07	-	△0.12

注1) 有効求人倍率=有効求人数÷有効求職者数

注2) 学卒を除きパートを含む。

注3) 前月比・前年同月比=対前月・前年同月との差。

資料：長崎労働局「職業安定業務月報」

【労働・賃金】

表3-4 産業別常用労働者の賃金

— 令和7年12月分 —

(単位：円)

	1人平均月額					
	現金給与総額			(うち)きまって支給する給与		
	計	男	女	計	男	女
調査産業計	613,811	793,539	448,093	277,247	344,553	215,188
鉱業,採石業,砂利採取業	×	×	×	×	×	×
建設業	709,983	726,779	627,549	354,140	367,747	287,359
製造業	736,299	913,680	360,352	324,380	377,996	210,744
電気・ガス・熱供給・水道業	1,489,729	1,544,325	682,143	521,861	537,848	285,377
情報通信業	816,321	945,582	572,415	327,357	366,647	253,221
運輸業,郵便業	493,028	516,847	390,876	244,744	254,266	203,907
卸売業,小売業	302,327	464,065	228,815	186,247	258,576	153,373
金融業,保険業	751,231	1,158,488	544,556	321,003	434,103	263,607
不動産業,物品賃貸業	408,502	470,503	319,272	215,039	240,211	178,812
学術研究,専門・技術サービス業	1,207,718	1,348,776	799,205	450,559	494,099	324,466
宿泊業,飲食サービス業	144,576	177,076	124,028	122,087	143,847	108,330
生活関連サービス業,娯楽業	404,161	521,436	293,319	237,819	297,611	181,306
教育,学習支援業	1,238,024	1,354,804	1,060,700	390,330	425,717	336,597
医療,福祉	628,859	845,156	552,070	283,690	399,532	242,565
複合サービス事業	612,309	743,636	478,135	239,925	278,555	200,458
サービス業(他に分類されないもの)	387,889	500,611	218,493	221,141	261,611	160,324

注) 従業者規模30人以上の事業所の調査結果である。
資料: 県統計課「毎月勤労統計調査地方調査」

表3-5 産業別常用労働者の労働時間

— 令和7年12月分 —

(単位: 時間、日)

	1人平均月間								
	総実労働時間			(うち)所定外労働時間			出勤日数		
	計	男	女	計	男	女	計	男	女
調査産業計	143.8	160.0	128.9	10.5	16.0	5.4	18.4	18.9	17.9
鉱業,採石業,砂利採取業	×	×	×	×	×	×	×	×	×
建設業	167.9	170.4	155.5	17.2	18.8	9.3	20.2	20.2	20.0
製造業	164.3	171.9	148.1	17.4	21.3	9.0	19.2	19.3	19.0
電気・ガス・熱供給・水道業	145.7	148.0	111.9	14.5	15.1	5.7	17.7	17.9	14.5
情報通信業	154.4	157.8	148.0	7.4	8.7	4.8	18.8	19.1	18.2
運輸業,郵便業	160.3	168.1	126.5	18.8	22.1	4.2	18.5	18.9	16.9
卸売業,小売業	128.0	151.2	117.4	3.9	8.0	2.0	18.7	20.0	18.2
金融業,保険業	140.2	148.5	136.0	9.9	11.8	8.9	17.4	17.8	17.2
不動産業,物品賃貸業	151.6	165.8	131.1	10.4	15.3	3.3	19.3	20.0	18.3
学術研究,専門・技術サービス業	148.1	149.4	144.3	14.2	15.8	9.6	17.0	16.7	17.8
宿泊業,飲食サービス業	95.0	107.9	86.9	8.0	12.8	5.0	14.4	14.5	14.3
生活関連サービス業,娯楽業	159.1	178.7	140.5	16.0	19.1	13.0	19.5	20.9	18.2
教育,学習支援業	159.5	167.6	147.2	21.1	23.1	18.1	18.2	18.5	17.7
医療,福祉	135.7	149.3	130.9	4.0	5.9	3.3	18.5	19.1	18.2
複合サービス事業	135.4	139.0	131.7	4.6	6.2	3.0	17.8	17.8	17.8
サービス業(他に分類されないもの)	145.6	162.2	120.8	13.8	16.8	9.3	17.6	18.2	16.7

注) 従業者規模30人以上の事業所の調査結果である。
資料: 県統計課「毎月勤労統計調査地方調査」

表3-6 産業別推計常用労働者数

— 令和7年12月分 —

(単位: 人)

	前月末推計常用労働者数			本月中の増加推計常用労働者数			本月中の減少推計常用労働者数			本月末推計常用労働者数		
	計	男	女	計	男	女	計	男	女	計	男	女
調査産業計	220,448	105,634	114,814	2,366	921	1,445	2,322	660	1,662	220,492	105,895	114,597
鉱業,採石業,砂利採取業	×	×	×	×	×	×	×	×	×	×	×	×
建設業	7,372	6,104	1,268	106	101	5	45	10	35	7,433	6,195	1,238
製造業	39,056	26,568	12,488	444	177	267	286	134	152	39,214	26,611	12,603
電気・ガス・熱供給・水道業	1,216	1,139	77	4	4	0	4	4	0	1,216	1,139	77
情報通信業	4,263	2,775	1,488	12	12	0	62	22	40	4,213	2,765	1,448
運輸業,郵便業	14,656	11,893	2,763	144	58	86	230	144	86	14,570	11,807	2,763
卸売業,小売業	29,188	9,050	20,138	287	107	180	555	49	506	28,920	9,108	19,812
金融業,保険業	7,371	2,474	4,897	57	10	47	89	6	83	7,339	2,478	4,861
不動産業,物品賃貸業	1,195	709	486	0	0	0	24	22	2	1,171	687	484
学術研究,専門・技術サービス業	4,951	3,688	1,263	30	16	14	36	36	0	4,945	3,668	1,277
宿泊業,飲食サービス業	11,570	4,449	7,121	309	170	139	217	69	148	11,662	4,550	7,112
生活関連サービス業,娯楽業	4,792	2,319	2,473	29	22	7	39	8	31	4,782	2,333	2,449
教育,学習支援業	13,252	7,992	5,260	19	8	11	14	9	5	13,257	7,991	5,266
医療,福祉	66,013	17,306	48,707	561	59	502	511	67	444	66,063	17,298	48,765
複合サービス事業	1,748	885	863	59	22	37	11	1	10	1,796	906	890
サービス業(他に分類されないもの)	13,805	8,283	5,522	305	155	150	199	79	120	13,911	8,359	5,552

注) 従業者規模30人以上の事業所の調査結果である。
資料: 県統計課「毎月勤労統計調査地方調査」

表3-7 産業別常用労働者名目賃金指数（現金給与総額）

（令和2年=100）

年 月	調査産業計		鉱業、 採石業、 砂利採取業	建設業	製造業	電気・ガス 熱供給・ 水道業	情報 通信業	運輸業、 郵便業	卸売業、 小売業	金融業、 保険業	不動産業、 物品賃貸業
	(サービス 業を含む)	実質賃金 指数									
令和元年	97.7	98.0	x	103.4	92.9	105.2	83.7	93.1	107.2	103.2	x
2	100.0	100.0	x	100.0	100.0	100.0	100.0	100.0	100.0	100.0	100.0
3	96.9	97.3	x	99.3	97.8	101.8	89.4	109.3	110.9	94.1	87.0
4	94.0	92.0	x	95.1	94.0	115.1	83.5	106.9	115.0	98.8	125.7
5	94.7	89.3	x	114.5	91.7	116.7	83.9	108.4	108.9	101.3	139.7
令和6年	172.7	153.4	x	183.9	166.7	206.0	137.7	166.6	169.7	218.3	235.0
令和7年	87.3	77.1	x	124.9	80.4	98.7	64.8	86.2	96.5	83.0	123.2
2	84.6	75.0	x	97.8	77.6	99.8	63.8	84.7	96.8	83.2	144.1
3	89.5	79.1	x	96.6	80.2	101.5	68.0	85.3	101.9	103.7	145.9
4	86.1	75.9	x	101.7	80.7	105.2	66.7	88.7	99.0	86.0	146.0
5	87.9	77.2	x	108.4	81.2	104.9	64.3	87.6	101.4	86.4	121.8
6	171.1	150.5	x	168.3	200.3	292.3	120.1	102.9	112.3	199.2	285.0
7	112.8	99.1	x	144.2	104.4	99.1	106.8	153.2	138.2	87.4	177.4
8	88.9	77.6	x	117.5	82.6	104.6	66.0	90.2	102.5	86.4	131.3
9	87.6	76.5	x	104.0	82.8	105.6	67.8	89.5	104.6	86.7	151.3
10	88.1	76.5	x	106.8	83.3	107.6	66.4	88.9	98.1	87.8	137.1
11	91.5	79.2	x	125.7	92.1	104.9	79.9	89.4	101.2	88.7	147.1
12	196.7	169.7	x	207.2	188.3	302.0	182.3	182.9	166.4	201.4	238.5
前月比	215.0	214.3	x	164.8	204.5	287.9	228.2	204.6	164.4	227.1	162.1
前年同月比	113.9	110.6	x	112.7	113.0	146.6	132.4	109.8	98.1	92.3	101.5

表3-8 労働時間・雇用指数

年 月	学術研究、 専門・技 術サービ ス業	宿泊業、飲 食サービ ス業	生活関連 サービス 業、娯楽業	教育、学習 支援業	医療、 福祉	複 合 サービ ス業	サービス業 (他に分類 されないもの)	調査産業計			
								総 労働時間 指数	実 労働時間 指数	所定内 労働時間 指数	所定外 労働時間 指数
令和元年	86.8	104.1	89.1	95.8	94.2	96.6	90.7	100.7	100.7	101.3	106.2
2	100.0	100.0	100.0	100.0	100.0	100.0	100.0	100.0	100.0	100.0	100.0
3	97.3	96.3	101.5	64.5	95.6	94.5	94.1	99.3	99.1	101.9	103.4
4	96.7	103.1	106.9	68.9	83.1	96.8	95.3	98.3	97.8	104.0	103.7
5	72.5	110.6	101.9	75.3	84.8	95.9	95.9	98.2	97.9	102.3	101.8
令和6年	139.3	125.4	155.4	214.9	166.9	176.5	133.2	98.6	98.4	100.9	105.1
令和7年	88.1	91.3	128.2	80.3	83.3	66.2	85.4	93.5	93.3	96.3	105.1
2	91.3	88.3	109.6	82.7	80.3	66.4	83.2	91.8	91.9	90.7	104.9
3	96.4	98.9	117.7	107.5	80.4	66.2	84.2	96.0	96.1	95.4	103.1
4	107.1	93.2	115.6	81.1	76.5	66.6	90.6	100.5	101.0	94.4	104.1
5	96.8	96.2	114.7	81.1	81.2	65.7	94.7	97.5	97.7	94.4	104.2
6	258.6	101.7	155.2	240.4	148.7	77.7	125.0	99.9	100.5	91.7	104.4
7	99.0	100.5	141.6	84.5	102.5	158.9	133.7	101.2	101.7	94.4	104.9
8	93.7	99.3	125.0	80.4	82.2	65.8	93.8	91.1	91.9	81.5	104.5
9	98.7	90.0	111.5	80.4	79.2	65.3	94.3	96.0	96.4	90.7	104.1
10	92.2	97.2	116.2	82.3	81.1	67.8	96.4	101.7	102.0	97.2	103.7
11	93.6	95.7	138.3	80.9	80.7	65.9	96.5	94.3	94.3	95.4	103.4
12	258.1	110.7	197.6	256.0	184.1	167.0	161.9	97.0	96.9	97.2	103.9
前月比	275.7	115.7	142.9	316.4	228.1	253.4	167.8	102.9	102.8	101.9	100.5
前年同月比	185.3	88.3	127.2	119.1	110.3	94.6	121.5	98.4	98.5	96.3	98.9

注1) 従業者規模30人以上の事業所の調査結果である。

注2) 指数=各月実数/基準数値(令和2年)×100

資料: 県統計課「毎月勤労統計調査地方調査」

【水産業】

表4-1 魚市場別取扱高

年 月	長 崎		佐世保		松 浦	
	取扱量 (トン)	金額 (千円)	取扱量 (トン)	金額 (千円)	取扱量 (トン)	金額 (千円)
令和5年	110,071	33,617,158	34,905	8,222,766	92,441	18,405,012
6	118,788	32,270,731	36,915	7,425,772	94,784	17,494,626
7	111,318	32,577,931	32,865	7,662,718	103,185	19,880,604
令和7年1月	9,046	2,887,337	2,640	593,667	9,150	1,697,836
2	9,455	2,775,832	2,459	672,437	8,171	1,422,093
3	10,863	2,980,708	2,819	606,353	9,095	1,405,348
4	13,528	3,801,709	3,641	620,728	10,439	1,621,420
5	10,042	3,195,761	2,684	540,249	8,878	1,549,464
6	7,668	2,434,840	2,524	521,891	8,474	1,361,188
7	8,342	1,980,440	2,512	471,357	8,697	1,376,330
8	8,896	2,140,036	2,178	520,199	7,336	1,481,823
9	9,894	2,112,032	3,201	702,307	10,266	1,771,401
10	8,085	2,177,909	2,986	679,718	8,355	1,585,076
11	6,881	2,585,450	3,103	913,914	6,494	1,822,134
12	8,618	3,505,877	2,118	819,898	7,830	2,786,491
令和8年1月	8,042	3,475,550	1,816	662,886	6,966	2,181,059
前 月 比	93.3	99.1	85.7	80.8	89.0	78.3
前 年 同 月 比	88.9	120.4	68.8	111.7	76.1	128.5

注1) 市場上場分である。

資料：県水産加工流通課調

表4-2 主要水産物の取扱高 -令和8年1月分-

品 目	長 崎		佐世保		松 浦		対象漁港計	
	取扱量 (トン)	卸売価格 (円/kg)	取扱量 (トン)	卸売価格 (円/kg)	取扱量 (トン)	卸売価格 (円/kg)	取扱量 (トン)	卸売価格 (円/kg)
くろまぐろ	110	2,319	-	-	-	-	308	2,851
まかじき	-	-	-	-	-	-	33	904
かつお	15	999	0	426	-	-	111	622
まいわし	624	115	361	101	30	68	5,828	131
うるめいわし	106	76	1	59	10	116	1,724	106
かたくちいわし	-	-	-	-	-	-	869	105
ま あ じ	625	303	183	522	183	415	2,373	329
むろあじ	14	178	21	263	2	478	1,060	174
さば類	2,207	261	877	293	5,682	293	28,564	237
するめいか	2	978	2	530	2	736	268	1,128
ぶり類	227	1,549	20	1,023	5	932	849	1,047
かれい類	2	520	1	333	-	-	396	314
まだい	40	926	10	641	0	640	118	1,071
たこ類	1	2,079	0	447	0	1,945	433	880

注1) 品目の取扱量及び卸売価格は生鮮品のみを掲載している。

資料：水産庁 「産地水産物流通調査」

表5-1 鋳工業生産指数（原指数）

（2020年=100）

	鋳工業		製造		鉄鋼業	金属製品工業	はん用・生産用機械工業	電気機械工業	電子部品・デバイス工業
	総合	対前年同月増減率	工業	対前年同月増減率					
ウェイト	10000	-	9942.5	-	103.5	156	1463.8	356.9	3430.5
令和4年	99.2	△2.6	99.1	△2.8	93.1	123.0	54.9	90.4	114.3
5	95.1	△4.2	95.2	△3.9	85.4	99.6	65.6	130.5	95.2
6	106.8	12.3	106.8	12.2	86.2	116.9	102.0	88.0	115.6
令和6年12月	114.2	6.0	114.4	6.0	87.7	84.0	99.4	56.0	131.1
令和7年1月	98.3	△13.8	98.3	△13.9	85.2	59.5	42.7	175.1	124.1
2	91.2	△21.0	91.1	△21.1	74.0	80.1	58.0	56.5	110.7
3	134.2	△4.0	134.5	△4.0	84.1	208.0	141.7	153.3	159.2
4	112.9	22.1	112.9	21.9	89.0	72.8	74.4	36.9	152.1
5	81.6	△14.5	81.6	△14.6	89.7	84.7	67.8	60.1	65.5
6	113.1	22.1	113.4	22.5	84.9	70.0	141.6	149.8	114.2
7	139.4	34.6	139.7	35.4	98.2	69.8	62.2	109.6	222.2
8	133.6	46.7	134.0	47.1	71.0	57.7	82.8	112.3	223.8
9	144.4	38.8	144.8	39.5	82.6	62.3	149.2	90.6	213.6
10	137.7	24.7	138.1	24.9	88.2	59.2	161.1	66.8	175.9
11	127.8	18.9	127.9	19.0	85.8	109.9	152.6	64.7	164.4
12	171.4	50.1	171.9	50.3	72.0	76.0	200.0	175.4	244.7
前年同月比	150.1	-	150.3	-	82.1	90.5	201.2	313.2	186.7

	製造業							鋳業	対前年同月増減率
	情報通信機械工業	輸送機械工業	窯業・土石製品工業	化学工業	繊維工業	食料品工業	その他の製造業		
ウェイト	101.4	1545.3	347.2	110.2	250.4	1707.8	369.5	57.5	-
令和4年	130.3	87.7	79.9	106.0	118.0	107.5	135.7	130.3	18.6
5	166.6	88.8	77.1	99.3	111.0	108.1	131.0	81.0	△37.9
6	246.2	98.1	65.9	91.7	97.3	104.4	121.7	101.7	25.6
令和6年12月	299.5	91.8	65.3	107.7	91.9	133.3	116.5	79.7	67.3
令和7年1月	240.8	87.5	56.3	104.9	80.3	93.8	101.8	100.9	34.0
2	317.7	83.3	54.1	108.1	81.8	87.3	107.1	105.3	44.3
3	336.9	107.2	59.2	104.0	93.3	101.2	161.5	88.7	21.9
4	247.2	101.5	61.1	108.3	104.3	99.8	125.4	121.4	△3.4
5	282.4	91.7	59.4	106.6	107.1	99.9	116.3	89.8	9.5
6	324.8	105.7	56.5	90.8	99.1	93.4	122.7	63.5	45.6
7	325.5	98.0	63.2	105.2	103.5	105.3	140.5	81.6	7.0
8	254.7	68.2	47.1	61.6	84.5	99.2	112.8	65.8	△51.4
9	347.5	93.3	59.8	50.0	99.0	96.5	114.8	70.5	△50.1
10	405.2	100.0	62.7	109.8	96.1	112.3	124.7	62.8	△25.1
11	453.5	82.7	57.9	113.9	89.3	97.1	109.4	102.7	△2.9
12	326.4	100.1	59.5	106.6	102.2	122.6	107.5	83.3	4.5
前年同月比	109.0	109.0	91.1	99.0	111.2	92.0	92.3	104.5	-

注) 1.令和6年3月公表分より2020年基準に移行

2.年間分の「対前年同月増減率」欄は「対前年増減率」

資料：県統計課「長崎県鋳工業生産指数」

【鋳工業・建設業】

表5-2 鋳工業生産指数（季節調整済指数）

（2020年=100）

年 月	鋳工業 総合	製造		鉄鋼業	金属 製品 工業	はん用・ 生産用 機械工業	電気 機械 工業	電子部 品・ デバイス	
		対前月 増減率	工業						対前月 増減率
ウエイト	10000	-	9942.5	-	103.5	156	1463.8	356.9	3430.5
令和6年 12月	102.6	△3.9	102.8	△3.8	92.2	90.0	79.3	59.0	129.6
令和7年 1月	111.9	9.1	111.9	8.9	91.8	68.8	60.9	178.3	144.7
2	99.8	△10.8	99.8	△10.8	75.3	82.0	65.4	46.5	121.3
3	117.2	17.4	117.4	17.6	81.1	203.6	104.6	91.3	146.6
4	116.8	△0.3	116.7	△0.6	87.0	73.6	121.0	45.2	142.5
5	89.8	△23.1	89.7	△23.1	91.1	83.8	88.2	84.8	72.5
6	110.5	23.1	110.8	23.5	82.9	65.7	105.2	163.8	119.6
7	137.3	24.3	137.7	24.3	100.4	68.6	57.0	106.6	216.8
8	138.9	1.2	139.2	1.1	79.8	65.2	83.6	118.6	225.8
9	138.0	△0.6	138.4	△0.6	80.8	55.0	104.5	82.6	209.2
10	138.8	0.6	139.2	0.6	82.3	57.2	206.4	90.8	158.1
11	123.8	△10.8	124.0	△10.9	80.8	110.4	168.9	66.9	151.3
12	164.6	33.0	165.0	33.1	76.7	79.1	174.7	183.9	245.3
前 月 比	133.0	-	133.1	-	94.9	71.6	103.4	274.9	162.1

年 月	製造							鋳業	対前月 増減率
	情報通信 機械工業	輸 送 機 械 工 業	窯 業 ・ 土 石 製 品 工 業	化学工業	繊維工業	食 料 品 工 業	そ の 他 製 造 業		
ウエイト	101.4	1545.3	347.2	110.2	250.4	1707.8	369.5	57.5	-
令和6年 12月	242.1	85.2	60.4	91.2	100.2	95.5	113.1	64.6	10.8
令和7年 1月	299.4	88.2	63.6	95.6	84.6	106.2	111.4	106.5	△33.7
2	479.1	87.5	54.9	94.5	87.4	97.9	110.0	93.5	64.9
3	375.3	89.7	58.1	106.8	82.8	97.0	118.8	88.2	△12.2
4	286.1	92.4	62.9	149.2	93.8	103.1	130.2	141.9	△5.7
5	352.3	94.4	66.3	94.5	105.6	102.6	119.6	102.5	60.9
6	293.1	98.6	58.4	89.0	96.2	104.3	124.0	58.6	△42.8
7	353.2	98.3	64.3	102.9	102.3	106.0	148.4	75.4	28.7
8	249.4	85.0	55.3	59.7	90.9	101.2	129.7	80.9	7.3
9	286.0	95.2	56.3	47.9	105.7	108.9	122.3	67.1	△17.1
10	368.1	99.0	53.8	210.3	94.1	108.3	131.4	72.3	7.7
11	377.1	87.8	51.4	104.0	96.1	90.0	98.7	94.5	30.7
12	290.7	112.7	55.4	98.1	108.0	92.7	102.8	87.3	△7.6
前 月 比	77.1	128.4	107.8	94.3	112.4	103.0	104.2	92.4	-

注) 1.季節調整済指数はx-12-ARIMAを採用。
 2.令和6年3月公表分より2020年基準に移行。
 資料：県統計課「長崎県鋳工業生産指数」

表5-3 九州、全国の鋳工業生産指数の推移（季節調整済）

（2020年=100）

年 月	令和7年									
	5月	6月	7月	8月	9月	10月	11月	12月		
九州	指 数	103.9	108.6	112.1	109.2	109.7	105.5	106.2	106.5	
	対前月増減率	△6.0	2.3	3.2	△2.6	0.5	△3.8	0.7	0.3	
	対前年同月増減率	△4.9	6.2	7.6	3.1	3.6	△1.6	△1.3	1.1	
全国	指 数	101.2	103.3	102.1	100.6	103.2	104.7	101.9	101.8	
	対前月増減率	△0.1	2.1	△1.2	△1.5	2.6	1.5	△2.7	△0.1	
	対前年同月増減率	△2.4	4.4	△0.4	△1.6	3.8	1.6	△2.2	2.6	

注) 1.対前年同月増減率は原指数による。
 注) 2.季節調整済指数はx-12-ARIMAを採用。
 資料：九州経済産業局「九州地区の鋳工業動向」、経済産業省「鋳工業指数」

表5-4 陶磁器生産量、生産金額（単位：kg、千円）

年 月	台所用品及び食卓用品		
	生産数量	生産金額	
令和3年	4,350,476	3,377,691	
4	4,146,612	3,351,783	
5	3,884,192	3,403,534	
6	3,546,651	3,459,341	
令和6年	12月	322,395	331,540
令和7年	1月	267,471	291,337
	2	258,143	248,039
	3	293,940	259,559
	4	291,669	285,749
	5	311,493	297,815
	6	302,834	288,449
	7	313,336	310,757
	8	264,734	288,964
	9	329,629	349,283
	10	321,133	372,342
	11	307,135	333,095
	12	p 317,821 p	360,188
前 月 比	103.5	108.1	
前 年 同 月 比	98.6	108.6	

注1) 従業者10人以上の事業所からの抽出調査結果である。

注2) 経済産業省が公表する数字と異なる場合がある。

注3) 平成24年1月から生産動態統計調査の調査項目の変更に合わせて項目・単位を変更している。

注4) 令和2年2月からデータの取得方法の変更に伴い、年間補正の際に毎月の数値が修正される可能性がある。

資料：経済産業省「生産動態統計調査」

表5-5 着工新設住宅数（利用関係別）

（単位：戸、㎡）

年 月	総 数		持 家		貸 家		給 与 住 宅		分 譲 住 宅		
	戸数	床面積の合計	戸数	床面積の合計	戸数	床面積の合計	戸数	床面積の合計	戸数	床面積の合計	
令和3年	6,536	528,496	2,812	317,274	2,640	122,515	82	5,746	758	74,263	
4	6,935	561,183	2,670	298,847	2,611	128,630	97	6,075	1,269	116,389	
5	7,789	571,437	2,312	255,599	3,680	150,727	45	3,870	1,752	161,241	
6	6,320	460,000	2,103	227,412	2,876	125,916	143	7,775	1,007	92,270	
令和7年	1月	571	41,748	120	13,042	170	6,091	1	53	263	20,155
	2	493	34,007	180	19,752	238	8,957	16	719	39	3,886
	3	879	70,887	290	31,071	387	18,176	13	1,389	150	17,327
	4	354	24,473	107	11,010	208	10,364	1	246	24	2,510
	5	453	33,990	86	9,494	208	10,826	3	289	143	13,095
	6	455	39,974	162	17,217	86	3,733	5	251	192	18,460
	7	328	26,891	146	15,803	94	4,398	1	163	64	5,980
	8	316	24,147	145	14,649	118	5,512	3	266	30	3,100
	9	453	32,695	165	17,883	229	9,620	-	-	46	4,638
	10	590	42,655	156	17,427	281	12,502	1	90	129	11,610
	11	500	39,843	214	23,201	198	10,538	8	492	46	4,498
	12	563	42,490	180	19,539	293	15,624	-	-	68	6,680
令和8年	1月	480	31,212	158	17,209	263	9,038	-	-	43	4,405
前 月 比	85.3	73.5	87.8	88.1	89.8	57.8	-	-	63.2	65.9	
前 年 同 月 比	84.1	74.8	131.7	132.0	154.7	148.4	-	-	16.3	21.9	

資料：国土交通省「建築着工統計調査」

【鋳工業・建設業】

表5-6 着工建築物（建築主別、構造別、用途別）

（単位：百万円、㎡）

年 月	総数		建築主別床面積			構造別床面積				
	床面積	工事費 予定額	官公庁	会 社 その他の 法 人	個 人	木 造	鉄骨鉄筋 コンクリ ート造	鉄筋 コンクリ ート造	鉄骨造	その他
令和 3 年	783,569	155,043	32,327	363,623	387,619	448,101	199	115,292	218,308	1,669
4	1,195,330	295,537	87,891	729,830	377,609	455,521	12,237	202,490	517,376	7,706
5	915,484	223,773	78,022	514,887	322,575	407,242	23,333	240,751	240,742	3,416
6	756,582	187,065	63,212	405,072	288,298	364,546	1,737	160,592	224,885	4,822
令和7年 1 月	81,109	23,929	1,690	61,505	17,914	27,184	-	37,460	16,310	155
2	58,579	13,448	6,070	27,223	25,286	33,671	-	5,175	19,576	157
3	91,262	22,335	3,870	48,029	39,363	50,390	185	26,009	14,437	241
4	50,593	15,140	14,702	21,887	14,004	23,862	-	8,134	18,168	429
5	62,103	20,557	-	47,813	14,290	18,359	137	21,523	21,974	110
6	67,231	19,372	566	43,943	22,722	25,151	114	20,009	21,923	34
7	51,195	15,728	4,988	28,623	17,584	22,082	-	9,290	19,541	282
8	39,826	9,812	1,887	18,796	19,143	25,120	-	2,475	11,816	415
9	42,042	9,905	957	18,701	22,384	29,878	15	1,763	10,208	178
10	60,280	18,410	4,837	32,737	22,706	30,115	45	16,614	13,094	412
11	60,052	16,203	83	28,930	31,039	37,829	-	6,485	14,928	810
12	64,441	17,443	12,449	29,177	22,815	31,935	227	11,746	20,370	163
令和8年 1 月	53,708	15,197	14,575	18,165	20,968	26,195	-	19,805	7,519	189
前 月 比	83.3	87.1	117.1	62.3	91.9	82.0	-	168.6	36.9	116.0
前 年 同 月 比	66.2	63.5	862.4	29.5	117.0	96.4	-	52.9	46.1	121.9

年 月	用途別床面積								
	居住専用	居住 産業併用	農林 水産業用	鋳工業用	公益 事業用	商業用	サービス 業用	公務 文教用	その他
令和 3 年	523,259	17,013	14,520	51,937	19,458	47,962	58,018	49,046	2,356
4	562,732	11,723	38,073	72,681	107,252	50,556	241,758	108,831	1,724
5	556,117	44,788	12,779	49,996	17,151	48,137	59,856	118,228	8,432
6	448,460	32,472	11,029	115,083	11,727	33,185	28,926	57,258	18,442
令和7年 1 月	23,075	32,491	199	9,253	165	3,790	7,071	3,232	1,833
2	33,583	959	2,595	9,618	425	1,266	2,858	6,477	798
3	67,596	5,013	626	5,041	525	979	1,452	9,430	600
4	23,521	1,284	2,317	5,265	14	291	7,861	7,467	2,573
5	33,990	-	386	1,371	-	2,634	19,409	4,223	90
6	39,825	188	186	19,336	370	2,875	3,231	1,220	-
7	26,318	824	364	324	25	2,740	6,957	9,136	4,507
8	26,594	1,295	475	147	-	1,739	5,778	2,766	1,032
9	31,397	2,136	297	566	20	513	1,534	5,101	478
10	41,222	1,690	711	10,118	-	377	2,947	2,615	600
11	39,587	766	626	4,422	128	3,901	9,849	696	77
12	42,842	-	277	858	1,685	1,270	2,681	13,799	1,029
令和8年 1 月	31,108	209	904	1,551	16	570	4,897	13,322	1,131
前 月 比	72.6	-	326.4	180.8	0.9	44.9	182.7	96.5	109.9
前 年 同 月 比	134.8	-	454.3	16.8	9.7	15.0	69.3	412.2	61.7

注) 居住産業併用、農林水産業用、その他は変更なし。居住専用（居住専用住宅、居住専用準住宅）
 鋳工業用（鋳業・採石業・砂利採取業・建設業用、製造業用）、公益事業用（電気・ガス・熱供給・水道業用、情報通信業用、運輸業用）、
 商業用（卸売業・小売業用、金融業・保険業用）、サービス業用（不動産業用、宿泊業・飲食サービス業用、医療・福祉用）、
 公務文教用（教育・学習支援業用、その他のサービス業用、公務用）
 資料：国土交通省「建築着工統計調査」

【商業】

表6-1 県内大型小売店販売額（百貨店＋スーパー）

（単位：百万円）

年 月	合計	衣料品	飲食品	家具	家庭用 電気機 械器具	家庭 用品	その他 の商品	食堂・ 喫茶	事業所数 (店)	従業者数 (人)
令和2年	103,291	16,051	65,076	653	1,982	2,338	16,922	269	38	3,514
3	99,356	13,939	63,769	654	1,850	1,417	17,542	188	39	3,394
4	101,097	13,804	66,055	570	1,855	1,384	17,253	177	39	3,228
5	104,010	14,124	69,012	534	1,724	1,335	17,096	184	39	3,208
6	104,147	13,282	70,213	537	1,812	1,340	16,790	174	39	3,029
令和6年	11,041	1,316	7,523	60	214	145	1,766	16	39	3,029
令和7年	8,151	1,161	5,293	45	184	123	1,331	14	35	2,743
2	7,179	850	4,920	32	117	84	1,162	13	35	2,608
3	8,021	1,109	5,285	34	145	113	1,322	15	35	2,668
4	7,688	1,062	5,067	33	125	118	1,268	14	35	2,617
5	8,133	1,074	5,450	37	134	104	1,318	15	35	2,660
6	8,524	1,268	5,475	53	175	113	1,421	19	35	2,632
7	8,901	1,088	5,974	52	188	115	1,470	16	35	2,725
8	8,533	890	5,819	49	170	109	1,480	16	35	2,750
9	7,380	828	5,064	33	121	95	1,226	14	35	2,652
10	7,841	1,003	5,236	40	134	99	1,314	15	35	2,712
11	8,542	1,225	5,611	47	161	116	1,366	16	35	2,704
12	10,015	1,121	6,813	49	195	141	1,680	17	35	2,789
前 月 比	117.2	91.5	121.4	104.3	121.1	121.6	123.0	106.3	100.0	103.1
前 年 同 月 比	90.7	85.2	90.6	81.7	91.1	97.2	95.1	106.3	89.7	92.1

注) 1.年の事業所数(店)、従業者数の数値は年末値による。 2.前年同月比は、店舗調整していない。
資料：経済産業省「商業動態統計年報」、「商業動態統計月報」

表6-2 全国大型小売店販売額速報（百貨店＋スーパー）

（単位：億円）

年 月	合計	衣料品	飲食品	家具	家庭用 電気機 械器具	家庭用品	その他 商 品	食堂・ 喫茶	事業所数 (店)	従業者数 (人)
令和4年	206,603	31,242	136,783	851	1,748	4,025	30,686	1,268	6,103	620,695
5	216,049	34,092	141,335	840	1,753	4,260	32,269	1,501	6,151	616,121
6	223,812	35,763	145,235	818	1,774	4,351	34,365	1,507	6,159	619,071
7	230,210	33,419	152,607	782	1,852	4,241	35,835	1,475	6,238	629,569
令和7年	19,159	3,082	12,454	63	176	367	2,899	119	6,207	621,087
2	17,306	2,378	11,730	52	130	305	2,604	106	6,179	607,132
3	19,355	2,971	12,606	83	157	365	3,045	123	6,177	610,639
4	18,025	2,654	11,955	60	132	335	2,776	114	6,188	609,095
5	18,495	2,705	12,286	59	135	340	2,847	123	6,195	612,711
6	18,821	2,740	12,443	62	163	357	2,935	122	6,197	611,426
7	19,259	2,661	12,875	68	168	357	2,997	134	6,205	616,851
8	19,277	2,340	13,202	54	160	359	3,023	139	6,210	623,732
9	17,993	2,436	12,055	66	132	332	2,857	116	6,212	616,310
10	18,815	2,883	12,335	65	139	334	2,940	120	6,222	618,181
11	19,903	3,148	12,929	72	168	365	3,099	122	6,228	617,930
12	23,809	3,423	15,738	78	192	426	3,814	138	6,238	629,569
令和8年	19,739	3,043	12,878	62	188	357	3,091	119	6,230	624,608
前 月 比	82.9	88.9	81.8	79.5	97.9	83.8	81.0	86.2	99.9	99.2
前 年 同 月 比	103.0	98.7	103.4	98.7	106.6	97.5	106.6	100.1	100.4	100.6

注) 1.年の事業所数(店)、従業者数の数値は年末値による。

2.前年同月比は、店舗調整済み。

前年と店舗調整済みとは、調査対象事業所の定義変更及び異動（開店、廃業など）があった場合、前年（同期、同月）比を当年及び前年も調査対象となった事業所のみで算出することをいう。

資料：経済産業省「商業動態統計年報」、「商業動態統計月報」、「商業動態統計速報」

【商業】

表6-1 県内大型小売店販売額（百貨店）

（単位：百万円）

年 月	合計	衣料品	飲食料品	家具	家庭用 電気機 械器具	家庭 用品	その他 の商品	食堂・ 喫茶	事業所数 (店)	従業者数 (人)
令和2年	x	x	x	x	x	x	x	x	2	385
3	x	x	x	x	x	x	x	x	2	381
4	x	x	x	x	x	x	x	x	2	332
5	x	x	x	x	x	x	x	x	2	306
6	x	x	x	x	x	x	x	x	2	296
令和6年12月	x	x	x	x	x	x	x	x	2	296
令和7年1月	x	x	x	x	x	x	x	x	2	297
2	x	x	x	x	x	x	x	x	2	297
3	x	x	x	x	x	x	x	x	2	294
4	x	x	x	x	x	x	x	x	2	292
5	x	x	x	x	x	x	x	x	2	291
6	x	x	x	x	x	x	x	x	2	291
7	x	x	x	x	x	x	x	x	2	290
8	x	x	x	x	x	x	x	x	2	288
9	x	x	x	x	x	x	x	x	2	285
10	x	x	x	x	x	x	x	x	2	283
11	x	x	x	x	x	x	x	x	2	282
12	x	x	x	x	x	x	x	x	2	280
前月比	x	x	x	x	x	x	x	x	100.0	99.3
前年同月比	x	x	x	x	x	x	x	x	100.0	94.6

表6-2 全国大型小売店販売額速報（百貨店）

（単位：億円）

年 月	合計	衣料品	飲食料品	家具	家庭用 電気機 械器具	家庭用品	その他 の商 品	食堂・ 喫茶	事業所数 (店)	従業者数 (人)
令和4年	55,070	23,049	16,148	537	210	1,341	12,652	1,134	192	58,208
5	59,557	25,795	16,446	546	222	1,337	13,876	1,336	189	54,379
6	63,282	28,051	16,267	548	228	1,335	15,515	1,338	183	51,701
7	62,124	26,786	16,124	523	245	1,300	15,839	1,308	180	49,912
令和7年1月	5,273	2,505	1,229	39	18	116	1,260	106	183	51,424
2	4,647	1,948	1,275	36	19	92	1,182	96	183	51,074
3	5,430	2,406	1,298	63	22	124	1,405	111	183	50,891
4	4,633	2,107	1,069	41	20	96	1,200	100	182	50,819
5	4,776	2,123	1,129	40	21	103	1,251	108	182	50,856
6	5,054	2,110	1,368	41	24	102	1,303	107	182	50,796
7	5,127	2,095	1,456	46	20	106	1,286	118	182	50,678
8	4,541	1,845	1,169	33	21	103	1,245	125	182	50,478
9	4,696	2,008	1,100	49	18	98	1,318	104	180	50,084
10	5,108	2,340	1,195	43	18	101	1,308	104	180	50,016
11	5,698	2,485	1,568	42	22	117	1,356	108	180	50,020
12	7,142	2,814	2,268	50	21	140	1,725	122	180	49,912
令和8年1月	5,391	2,493	1,264	38	19	110	1,362	105	180	49,649
前月比	75.5	88.6	55.7	76.0	90.5	78.6	79.0	86.1	100.0	99.5
前年同月比	102.2	99.5	102.9	98.4	101.3	94.9	108.1	99.5	98.4	96.5

【商業】

表6-1 県内大型小売店販売額（スーパー）

（単位：百万円）

年 月	合計	衣料品	飲食料品	家具	家庭用 電気機 械器具	家庭 用品	その他 の商品	食堂・ 喫茶	事業所数 (店)	従業者数 (人)
令和2年	x	x	x	x	x	x	x	x	36	3,129
3	x	x	x	x	x	x	x	x	37	3,013
4	x	x	x	x	x	x	x	x	37	2,896
5	x	x	x	x	x	x	x	x	37	2,902
6	x	x	x	x	x	x	x	x	37	2,733
令和6年12月	x	x	x	x	x	x	x	x	37	2,733
令和7年1月	x	x	x	x	x	x	x	x	33	2,446
2	x	x	x	x	x	x	x	x	33	2,311
3	x	x	x	x	x	x	x	x	33	2,374
4	x	x	x	x	x	x	x	x	33	2,325
5	x	x	x	x	x	x	x	x	33	2,369
6	x	x	x	x	x	x	x	x	33	2,341
7	x	x	x	x	x	x	x	x	33	2,435
8	x	x	x	x	x	x	x	x	33	2,462
9	x	x	x	x	x	x	x	x	33	2,367
10	x	x	x	x	x	x	x	x	33	2,429
11	x	x	x	x	x	x	x	x	33	2,422
12	x	x	x	x	x	x	x	x	33	2,509
前月比	x	x	x	x	x	x	x	x	100.0	103.6
前年同月比	x	x	x	x	x	x	x	x	89.2	91.8

表6-2 全国大型小売店販売額速報（スーパー）

（単位：億円）

年 月	合計	衣料品	飲食料品	家具	家庭用 電気機 械器具	家庭用品	その他 商 品	食堂・ 喫茶	事業所数 (店)	従業者数 (人)
令和4年	151,533	8,193	120,634	315	1,538	2,684	18,034	134	5,911	562,487
5	156,492	8,298	124,889	293	1,531	2,923	18,393	165	5,962	561,742
6	160,530	7,711	128,968	270	1,545	3,017	18,850	169	5,976	567,370
7	168,087	6,635	136,483	259	1,607	2,941	19,996	168	6,058	579,657
令和7年	13,886	576	11,225	24	157	250	1,639	14	6,024	569,663
2	12,659	430	10,456	16	110	213	1,422	11	5,996	556,058
3	13,920	564	11,308	20	134	241	1,640	12	5,994	559,748
4	13,392	546	10,886	19	112	239	1,576	14	6,006	558,276
5	13,719	581	11,158	18	114	237	1,596	15	6,013	561,855
6	13,767	630	11,075	21	139	255	1,632	15	6,015	560,630
7	14,132	567	11,419	22	148	251	1,710	16	6,023	566,173
8	14,736	495	12,033	21	140	256	1,777	13	6,028	573,254
9	13,297	428	10,955	16	114	233	1,538	12	6,032	566,226
10	13,707	543	11,139	22	121	233	1,632	16	6,042	568,165
11	14,205	663	11,360	30	146	248	1,743	15	6,048	567,910
12	16,667	608	13,470	28	170	286	2,090	15	6,058	579,657
令和8年1月	14,348	550	11,615	24	169	247	1,730	14	6,050	574,959
前月比	86.1	90.5	86.2	85.7	99.4	86.4	82.8	93.3	99.9	99.2
前年同月比	103.3	95.5	103.5	99.2	107.3	98.7	105.5	104.8	100.4	100.9

【貿易・企業経営】

表7-1 港別輸出入額

年 月	総 額		長 崎 港		佐 世	
	輸 出	輸 入	輸 出	輸 入	輸 出	
令 和 4 年	4	157,184,849	652,811,265	44,957,726	116,086,838	111,876,548
	5	191,027,292	409,265,887	88,460,203	90,823,982	101,838,018
	6	251,026,202	341,794,766	96,561,310	64,543,599	154,279,210
	7	239,490,914	269,663,681	59,392,068	25,270,503	179,977,195
令 和 7 年	1 月	23,635,260	31,563,791	867,267	4,656,222	22,767,993
	2	7,165,130	24,936,241	6,517,569	5,103,879	647,561
	3	30,333,872	23,181,418	2,005,314	3,910,964	28,328,558
	4	13,650,817	18,527,684	2,192,968	1,206,950	11,457,849
	5	22,221,384	14,105,693	5,598,867	1,303,999	16,622,517
	6	27,974,224	14,319,012	10,167,763	1,880,461	17,733,461
	7	11,881,247	24,502,200	1,223,895	1,018,321	10,641,852
	8	22,422,046	24,952,995	5,444,143	875,278	16,970,603
	9	20,718,183	21,959,000	3,956,829	1,439,278	16,755,654
	10	27,354,884	21,228,565	11,030,085	1,291,110	16,324,799
	11	18,026,520	26,591,657	2,960,811	1,211,342	15,065,709
	12	14,107,347	23,795,425	7,426,557	1,372,699	6,660,639
令 和 8 年 1 月	35,315,902	26,893,253	7,966,017	1,761,853	27,349,885	
前 月 比	250.3	113.0	107.3	128.3	410.6	
前 年 同 月 比	149.4	85.2	918.5	37.8	120.1	

注) 1. 長崎港には、松島港を含む。2. 佐世保港には、松浦港、伊万里港福島地区(長崎県)を含む。
資料：長崎税関「外国貿易年表」「管内貿易速報」

表8-1 企業倒産状況

年 月	総 数				放 漫 経 営		過 小 資 本		他社倒産 の 余 波		既 往 の シワ 寄 せ		
	件数	金 額	前年(同月)比		件数	金額	件数	金額	件数	金額	件数	金額	
			件数	金額									
令 和 4 年	4	52	8,965	130.0	133.8	1	10	-	-	3	286	5	3,168
	5	36	4,109	69.2	45.8	-	-	-	-	4	282	-	-
	6	52	4,879	140.5	171.1	-	-	-	-	-	-	2	301
	7	50	5,523	96.2	113.2	-	-	-	-	1	15	1	239
令 和 7 年	2 月	4	120	400.0	1,200.0	-	-	-	-	-	-	-	-
	3	2	100	66.7	42.4	-	-	-	-	-	-	-	-
	4	6	277	85.7	27.5	-	-	-	-	-	-	-	-
	5	3	828	30.0	151.4	-	-	-	-	-	-	-	-
	6	2	71	50.0	5.6	-	-	-	-	-	-	-	-
	7	6	689	100.0	307.6	-	-	-	-	-	-	-	-
	8	5	182	500.0	293.5	-	-	-	-	1	15	-	-
	9	2	61	50.0	11.3	-	-	-	-	-	-	-	-
	10	4	169	80.0	57.9	-	-	-	-	-	-	-	-
	11	6	2,242	300.0	1,121.0	-	-	-	-	-	-	-	-
	12	6	255	200.0	96.6	-	-	-	-	-	-	-	-
	令 和 8 年	1 月	9	796	225.0	150.5	-	-	-	-	-	-	-
2		2	223	50.0	185.8	-	-	-	-	-	-	-	-

注) 負債金額1千万円以上。

資料：(株)東京商工リサーチ「倒産月報」

【貿易・企業経営】

(単位：千円)

保 港	長 崎 空 港		厳 原 港		年 月
	輸 入	輸 出	輸 入	輸 出	
533,332,546	-	3,748,407	350,575	310,025	令和 4 年 5 6 7
312,514,000	-	3,888,615	729,071	371,501	
276,884,797	102,611	420,615	83,071	353,501	
243,512,604	-	546,685	121,651	333,889	
26,872,489	-	-	-	35,080	令和 7 年 1 月 2 3 4 5 6 7 8 9 10 11 12
19,810,306	-	2,907	-	19,149	
19,228,617	-	11,277	-	30,560	
17,133,046	-	159,368	-	28,320	
12,641,863	-	126,951	-	32,880	
12,335,697	-	82,094	73,000	20,760	
23,380,226	-	71,488	15,500	32,165	
24,008,506	-	37,651	7,300	31,560	
20,451,737	-	33,969	5,700	34,016	
19,908,035	-	-	-	29,420	
25,344,385	-	14,751	-	21,179	
22,397,697	-	6,229	20,151	18,800	
25,056,761	-	54,169	-	20,470	令和 8 年 1 月 前 月 比 前 年 同 月 比
111.9	-	869.6	-	108.9	
93.2	-	-	-	58.4	

(単位：件、百万円)

信用性低下		販売不振		回収難		在庫過大		投資過大		その他		年 月
件数	金額	件数	金額	件数	金額	件数	金額	件数	金額	件数	金額	
-	-	45	5,521	-	-	-	-	-	-	-	-	令和 4 年 5 6 7
-	-	32	3,827	-	-	-	-	-	-	-	-	
-	-	50	4,847	-	-	-	-	-	-	-	-	
-	-	45	5,012	2	239	-	-	-	-	1	18	
-	-	4	120	-	-	-	-	-	-	-	-	令和 7 年 2 月 3 4 5 6 7 8 9 10 11 12
-	-	2	100	-	-	-	-	-	-	-	-	
-	-	6	277	-	-	-	-	-	-	-	-	
-	-	2	810	-	-	-	-	-	-	1	18	
-	-	2	71	-	-	-	-	-	-	-	-	
-	-	5	489	1	200	-	-	-	-	-	-	
-	-	4	167	-	-	-	-	-	-	-	-	
-	-	2	61	-	-	-	-	-	-	-	-	
-	-	4	169	-	-	-	-	-	-	-	-	
-	-	5	2,203	1	39	-	-	-	-	-	-	
-	-	6	255	-	-	-	-	-	-	-	-	
-	-	9	796	-	-	-	-	-	-	-	-	
-	-	2	223	-	-	-	-	-	-	-	-	

【金融】

表9-1 金融機関別預金、貸出残高

(単位：百万円)

年 月	総 額		国 内 銀 行		そ の 他	
	預 金	貸 出	預 金	貸 出	預 金	貸 出
令和 3 年度末	6,296,330	3,323,445	5,737,137	2,969,831	559,193	353,614
4	6,370,405	3,334,068	5,804,137	2,979,219	566,268	354,849
5	6,445,113	3,367,231	5,873,437	3,010,170	571,676	357,061
6	6,456,628	3,351,206	5,891,256	2,990,993	565,372	360,213
令和7年 1 月末	6,351,030	3,349,221	5,783,808	2,988,601	567,222	360,620
2	6,340,450	3,363,153	5,771,220	3,002,066	569,230	361,087
3	6,456,628	3,388,094	5,891,256	3,026,405	565,372	361,689
4	6,474,077	3,351,206	5,904,043	2,990,993	570,034	360,213
5	6,459,179	3,373,459	5,889,091	3,006,754	570,088	366,705
6	6,508,390	3,375,888	5,929,412	3,009,881	578,978	366,007
7	6,393,343	3,377,374	5,818,422	3,010,582	574,921	366,792
8	6,388,222	3,388,623	5,813,518	3,021,035	574,704	367,588
9	6,353,357	3,377,377	5,786,763	3,010,382	566,594	366,995
10	6,319,637	3,375,776	5,751,634	3,007,953	568,003	367,823
11	6,343,491	3,386,549	5,776,881	3,017,701	566,610	368,848
12	6,386,474	3,396,327	5,812,587	3,026,945	573,887	369,382
令和8年 1 月末	6,400,531	3,397,948	5,830,683	3,028,347	569,848	369,601
前 月 比	100.2	100.0	100.3	100.0	99.3	100.1
前 年 同 月 比	100.8	101.5	100.8	101.3	100.5	102.5

資料：日本銀行長崎支店「県内業態別預貸金残高」

- 注) 1.長崎県内に本店を有する金融機関の県内店舗の残高。
 2.国内銀行は、日本銀行調査統計局の「都道府県別預金・現金・貸出金」ベース。
 3.その他は、信用金庫・信用組合および労働金庫（長崎県）の合計。
 4.実質預金は、総預金から切手手形を控除したもの。
 5.貸出金は、中央政府向け貸出を除く。金融機関向け貸出を含む。

表9-2 信用保証状況

(単位：件、百万円)

年 月	保証申込		保証承諾		代位弁済		求償権現在高		保証債務残高	
	(年度中、月中)		(年度中、月中)		(年度中、月中)		(年度末、月末)		(年度末、月末)	
	件 数	金 額	件 数	金 額	件 数	金 額	件 数	金 額	件 数	金 額
令和 4 年度	5,219	69,899	4,789	60,839	132	1,295	113	308	22,081	230,998
5	5,670	78,021	5,530	75,921	192	1,727	177	358	20,596	209,313
6	5,556	75,124	5,355	71,728	212	1,736	195	395	19,873	199,301
令和7年 2 月	331	3,752	325	3,573	11	77	354	1,749	19,914	199,998
3	509	7,306	483	6,657	15	83	195	395	19,873	199,301
4	349	3,638	319	3,273	14	45	208	437	19,837	198,594
5	335	3,529	335	3,544	21	120	229	556	19,755	197,977
6	401	4,504	385	4,230	19	66	244	618	19,715	197,807
7	541	7,398	485	6,466	24	102	268	719	19,710	197,375
8	533	7,637	515	7,307	15	146	282	784	19,709	197,157
9	595	7,866	620	8,159	17	200	299	982	19,724	197,144
10	523	6,649	495	5,756	21	128	320	1,106	19,770	196,820
11	521	6,660	474	6,149	18	123	338	1,227	19,851	197,559
12	608	8,656	556	6,959	18	70	355	1,272	20,043	199,489
令和8年 1 月	320	3,787	367	4,805	18	116	373	1,385	20,110	199,680
2	337	3,725	323	3,541	15	81	388	1,463	20,128	198,812
前 月 比	105.3	98.4	88.0	73.7	83.3	69.8	104.0	105.6	100.1	99.6
前 年 同 月 比	101.8	99.3	99.4	99.1	136.4	105.2	109.6	83.6	101.1	99.4

注) 代位弁済額は元金利息の合計額。

資料：長崎県信用保証協会「事業概況」

表10-1 国内企業物価指数（2020年基準）

年 月	総平均	工業製品											
		飲料食品	繊維製品	木材・木製品	パルプ・紙・同製品	化学製品	石油・石炭製品	プラスチック製品	窯業・土石製品	鉄鋼	非鉄金属	金属製品	
ウエイト	1,000.0	892.3	144.6	9.4	9.6	28.8	86.1	52.8	41.0	23.4	50.6	26.7	43.7
令和4年平均	114.9	113.7	107.7	105.1	171.3	106.2	117.0	151.6	107.7	107.5	145.6	148.3	112.6
5	119.9	118.9	115.5	114.7	140.6	120.6	116.7	151.9	112.5	123.1	154.6	152.9	123.7
6	122.8	122.2	118.5	116.1	135.0	123.8	117.7	158.1	114.2	130.2	153.0	171.4	128.9
7	126.7	124.4	123.7	118.6	135.7	126.7	114.3	157.8	117.0	137.1	144.7	186.4	133.0
令和7年													
2月	125.8	124.1	121.2	116.5	133.1	125.2	117.2	165.2	116.6	133.2	149.6	178.6	132.2
3	126.2	124.5	122.0	119.5	133.5	125.7	116.7	169.3	116.9	133.6	149.0	180.5	132.7
4	126.6	124.4	123.2	119.4	135.2	126.0	114.3	166.9	117.7	134.7	145.0	176.9	133.4
5	126.5	124.0	123.4	119.4	135.7	126.3	113.6	159.2	117.6	135.7	144.7	177.5	133.9
6	126.4	124.0	123.7	118.6	136.0	126.1	113.6	151.9	117.4	137.1	144.5	181.3	134.8
7	126.7	124.2	124.5	117.3	136.6	126.3	113.2	154.5	117.1	138.3	143.6	182.1	134.4
8	126.4	124.3	124.5	116.8	136.8	126.6	113.1	155.7	117.2	138.9	143.2	182.2	133.1
9	127.0	124.5	124.9	118.5	137.2	126.4	113.1	156.6	117.0	139.3	142.8	186.2	132.4
10	127.6	124.9	125.1	120.7	137.3	128.7	113.1	155.0	116.9	140.0	141.5	197.3	132.3
11	128.0	125.1	125.6	120.3	137.4	128.9	112.9	152.3	116.7	140.6	141.2	203.1	132.3
12	128.1	125.2	126.1	119.0	137.3	129.0	113.3	145.1	117.0	140.7	141.2	213.8	132.2
令和8年													
1月	128.4	125.8	126.7	117.4	137.3	129.2	114.2	141.4	116.6	141.1	141.4	236.4	131.8
2月	128.3 p	126.2 p	126.8 p	116.3 p	137.7 p	129.7 p	114.3 p	145.8 p	116.4 p	141.4 p	141.5 p	236.7 p	133.4
前月比	99.9	100.3	100.1	99.1	100.3	100.4	100.1	103.1	99.8	100.2	100.1	100.1	101.2
前年同月比	102.0	101.7	104.6	99.8	103.5	103.6	97.5	88.3	99.8	106.2	94.6	132.5	100.9
年 月	その他工業製品												
	はん用機器	生産用機器	業務用機器	電子部品・デバイス	電気機器	情報通信機器	輸送用機器	その他工業製品	農林水産物	鉱産物	電力・都市ガス・水道	スクラップ類	
ウエイト	33.3	45.8	14.9	19.3	50.0	18.2	150.9	43.2	40.3	3.7	58.4	5.3	
令和4年平均	102.7	104.3	101.7	103.4	103.4	102.8	103.9	104.4	99.0	129.8	136.5	185.4	
5	107.2	108.8	104.7	106.4	108.7	106.7	107.2	112.3	107.0	140.1	137.8	178.2	
6	112.5	112.6	107.9	107.7	113.0	110.0	109.1	117.2	117.5	138.3	130.7	178.4	
7	116.5	116.0	109.8	108.8	116.3	112.0	111.0	121.1	160.7	141.0	134.2	166.5	
令和7年													
2月	115.0	115.2	108.9	107.9	114.7	111.6	110.4	119.6	147.2	141.1	131.9	164.9	
3	115.4	114.1	109.1	107.8	114.9	110.9	110.5	120.1	147.3	142.0	132.9	166.3	
4	116.0	114.6	109.9	107.9	115.9	112.2	110.9	120.7	153.7	142.7	136.7	164.8	
5	117.0	114.8	108.9	108.1	116.6	112.2	110.8	120.8	156.2	142.3	139.4	161.8	
6	116.5	116.7	109.9	108.4	116.5	111.6	111.1	122.0	157.0	141.9	137.0	162.6	
7	116.7	116.2	110.1	108.9	116.8	112.1	111.0	121.6	158.5	140.3	138.1	162.8	
8	117.3	116.4	109.5	109.2	117.0	112.2	111.2	121.9	158.1	140.2	133.1	163.3	
9	116.9	116.4	109.8	109.2	117.1	112.0	111.5	121.3	168.9	141.2	131.9	163.4	
10	117.4	117.2	110.5	110.2	116.8	111.8	111.5	121.6	178.9	140.1	128.9	168.8	
11	117.6	117.6	110.6	109.9	117.0	112.7	111.6	122.4	179.6	140.0	132.3	175.5	
12	117.9	118.1	111.6	110.2	117.3	114.4	111.4	122.1	179.8	139.7	131.7	178.7	
令和8年													
1月	118.0	117.4	111.5	110.1	117.4	114.6	111.5	122.3	174.6	139.8	131.0	182.1	
2月	118.2 p	118.0 p	111.7 p	110.0 p	117.7 p	114.3 p	111.5 p	122.4 p	174.4 p	139.5 p	123.1 p	185.2	
前月比	100.2	100.5	100.2	99.9	100.3	99.7	100.0	100.1	99.9	99.8	94.0	101.7	
前年同月比	102.8	102.4	102.6	101.9	102.6	102.4	101.0	102.3	118.5	98.9	93.3	112.3	

資料：日本銀行調査統計局「金融経済統計」「日本銀行統計」

【物価】

表10-2 消費者物価指数（長崎市）

（令和2年=100）

年 月	総合	食料	住居	光熱・水道	家具・家事用品	被服及び履物	保健医療	交通通信	教育	教養娯楽	諸雑費
ウェイト	10000	2664	2275	766	386	340	478	1463	168	841	617
令和3年平均	99.8	100.3	101.0	100.4	99.5	100.9	101.0	94.3	99.4	101.4	101.2
4	102.2	104.9	103.1	110.3	99.6	102.9	100.9	92.5	99.8	102.8	102.3
5	105.4	113.0	104.7	101.5	109.2	107.2	102.9	94.5	100.6	106.7	103.8
6	108.6	118.1	106.0	106.1	118.6	109.3	104.4	96.3	101.2	110.7	104.7
7	112.4	128.0	106.2	109.6	122.1	122.1	106.4	99.4	95.7	112.5	105.4
令和7年 1月	111.6	125.6	106.0	112.0	121.9	111.2	106.2	98.0	101.4	111.0	104.8
2	111.2	125.9	106.1	107.2	118.8	110.4	106.2	98.1	101.9	111.4	104.7
3	111.6	126.4	106.2	107.5	119.6	111.3	106.6	98.3	101.9	112.1	105.1
4	111.7	125.7	105.7	109.7	124.2	112.9	106.7	98.8	93.7	113.2	105.2
5	112.1	126.1	105.7	113.0	123.0	112.9	106.7	99.0	93.6	113.5	105.1
6	112.0	126.0	106.3	112.7	122.8	112.3	106.5	99.0	93.6	111.6	105.2
7	112.1	126.6	106.3	111.9	121.6	111.4	106.5	99.5	93.6	112.3	104.8
8	112.7	129.1	106.3	107.5	121.1	111.1	106.2	100.1	93.6	114.2	105.7
9	112.9	130.5	106.3	106.2	121.0	113.9	106.3	100.4	93.6	111.8	105.5
10	113.3	130.5	106.4	106.7	124.1	112.9	106.2	101.0	93.6	112.9	106.1
11	113.7	131.1	106.4	110.6	124.0	113.0	106.4	100.8	93.6	112.8	106.5
12	113.9	132.1	106.4	110.5	123.3	112.4	106.7	99.8	93.6	113.8	106.4
令和8年 1月	113.4	131.5	106.3	110.5	123.2	108.7	106.7	99.6	93.6	112.3	106.4
前月比	99.6	99.5	99.9	100.0	100.0	96.7	100.0	99.8	100.0	98.7	99.9
前年同月比	101.6	104.7	100.3	98.6	101.1	97.8	100.5	101.6	92.4	101.3	101.5

資料：総務省統計局「消費者物価指数年報」、「消費者物価指数月報」

表10-3 消費者物価指数（全国）

（令和2年=100）

年 月	総合	食料	住居	光熱・水道	家具・家事用品	被服及び履物	保健医療	交通通信	教育	教養娯楽	諸雑費
ウェイト	10000	2626	2149	693	387	353	477	1493	304	911	607
令和3年平均	99.8	100.0	100.6	101.3	101.7	100.4	99.6	95.0	100.0	101.6	101.1
4	102.3	104.5	101.3	116.3	105.5	102.0	99.3	93.5	100.9	102.7	102.2
5	105.6	112.9	102.4	108.5	113.8	105.7	101.2	95.8	102.1	107.1	103.7
6	108.5	117.8	103.1	112.8	118.4	108.2	102.8	97.4	101.6	112.9	104.8
7	111.9	125.8	104.4	116.9	121.6	111.1	104.3	100.0	97.1	115.6	105.9
令和7年 1月	111.2	124.7	103.5	119.3	119.6	108.6	103.9	99.1	101.3	112.9	105.6
2	110.8	124.1	103.6	114.2	119.4	108.8	103.9	99.3	101.5	113.3	105.5
3	111.1	124.2	103.6	114.5	120.0	110.1	104.2	99.5	101.5	114.3	105.6
4	111.5	124.0	103.9	117.9	121.8	111.6	104.2	99.9	95.7	115.9	105.8
5	111.8	124.4	104.0	121.2	122.1	111.5	104.3	99.6	95.7	116.1	106.0
6	111.7	124.6	104.0	120.1	122.3	111.3	104.3	99.6	95.6	115.0	106.0
7	111.9	125.1	104.1	119.1	122.5	110.1	104.4	100.2	95.6	115.9	106.1
8	112.1	126.1	104.2	114.2	122.7	109.4	104.3	100.6	95.6	118.0	106.3
9	112.0	127.0	104.2	112.6	121.8	112.5	104.4	100.4	95.6	115.5	105.8
10	112.8	128.1	104.3	113.5	123.4	112.8	104.5	101.2	95.6	117.2	106.2
11	113.2	128.6	104.5	117.9	122.7	113.3	104.6	101.0	95.6	116.8	106.1
12	113.0	128.8	104.5	117.7	121.1	112.7	104.5	100.0	95.6	116.8	106.1
令和8年 1月	112.9	129.5	104.6	117.5	120.6	111.2	104.3	99.7	95.6	115.2	106.2
前月比	99.9	100.5	100.0	99.8	99.6	98.6	99.9	99.7	100.0	98.6	100.1
前年同月比	101.5	103.9	101.0	98.5	100.8	102.4	100.4	100.6	94.4	102.1	100.6

資料：総務省統計局「消費者物価指数年報」、「消費者物価指数月報」

表10-4 小売価格（長崎市・佐世保市）※価格には、消費税が含まれています。（単位：円）

年 月	あ じ (100g) (01)		い わ し (100g) (02)		さ ば (100g) (03)		ぶ り (100g) (04)		い か (100g) (05)		キ ャ ベ ツ (1kg) (06)	
	長 崎	佐 世 保	長 崎	佐 世 保	長 崎	佐 世 保	長 崎	佐 世 保	長 崎	佐 世 保	長 崎	佐 世 保
	令和3年平均	158	128	126	109	132	101	324	240	284	250	189
4	137	136	132	111	129	129	406	237	292	246	208	146
5	130	147	125	117	139	140	409	236	324	281	237	165
6	126	142	120	114	140	147	325	236	347	309	249	223
令和7年 1月	112	142	116	127	146	138	346	362	487	309	500	498
2	130	164	123	139	166	185	406	351	274	326	470	412
3	115	168	98	135	122	192	371	384	487	332	453	435
4	100	120	114	112	137	136	331	323	478	380	321	281
5	105	129	92	114	144	162	377	260	282	300	153	131
6	109	126	143	114	145	143	351	290	257	320	172	139
7	107	161	119	114	126	188	390	256	262	320	195	168
8	137	157	129	119	151	174	377	218	322	348	161	144
9	131	140	124	127	178	162	367	318	281	336	182	138
10	143	155	115	113	149	177	386	298	242	216	198	177
11	143	146	106	102	153	184	408	204	276	189	210	197
12	122	149	128	107	158	137	470	319	288	308	152	148
令和8年 1月	156	156	135	117	163	185	398	370	241	267	170	151
前 月 比	127.9	104.7	105.5	109.3	103.2	135.0	84.7	116.0	83.7	86.7	111.8	102.0
前 年 同 月 比	139.3	109.9	116.4	92.1	111.6	134.1	115.0	102.2	49.5	86.4	34.0	30.3

(銘柄) : (01) まあじ、丸(長さ約15cm以上) (02) まいわし、丸(長さ約12cm以上)
(03) 「まさば」又は「ごまさば」、切り身、塩さばを除く
(04) 切り身(刺身用を除く)、長崎市・佐世保市とも「ぶり」
(05) 長崎市・佐世保市とも「水いか」

年 月	は く さ い (1kg) (07)		じゃがいも (1kg) (08)		だ い こ ん (1kg) (09)		た ま ね ぎ (1kg) (10)		き ゅ う り (1kg) (11)		ト マ ト (1kg) (12)	
	長 崎	佐 世 保	長 崎	佐 世 保	長 崎	佐 世 保	長 崎	佐 世 保	長 崎	佐 世 保	長 崎	佐 世 保
	令和3年平均	217	179	428	432	182	164	273	253	529	493	640
4	207	179	419	418	231	188	390	359	543	506	685	678
5	223	211	376	414	228	196	306	251	631	600	749	774
6	262	246	476	460	262	220	356	309	758	698	903	890
令和7年 1月	311	348	486	437	333	279	331	288	875	756	854	873
2	318	334	601	458	254	252	344	285	928	724	766	643
3	351	384	545	543	325	321	343	281	851	588	707	723
4	265	226	618	612	281	239	326	321	832	536	727	743
5	214	165	643	674	195	167	364	310	569	475	790	719
6	216	178	488	459	224	222	341	280	605	529	654	696
7	205	201	453	352	247	226	294	245	595	497	643	594
8	253	260	422	388	183	207	322	280	645	614	747	842
9	334	338	505	516	295	285	402	297	725	629	988	1,096
10	280	318	483	447	257	248	435	358	705	666	1,196	1,299
11	241	202	537	546	260	204	432	400	912	843	1,400	1,129
12	211	179	623	636	184	154	497	446	785	765	1,228	987
令和8年 1月	156	159	597	625	196	157	521	448	779	814	1,037	801
前 月 比	73.9	88.8	95.8	98.3	106.5	101.9	104.8	100.4	99.2	106.4	84.4	81.2
前 年 同 月 比	50.2	45.7	122.8	143.0	58.9	56.3	157.4	155.6	89.0	107.7	121.4	91.8

(07) 山東菜を除く (10) 赤玉ねぎを除く
(12) ミニトマト(プチトマト)を除く

資料：総務省統計局「小売物価統計調査年報」、「小売物価統計調査報告」

【物 価】

表 10-4 小売価格（長崎市・佐世保市） つづき

(単位：円)

年 月	パ ナ ナ (1kg) (13)		牛 肉 (100g) (14)		豚 肉 (100g) (15)		鶏 肉 (100g) (16)		う る ち 米 (5kg) (17)		食 パ ン (1kg) (18)	
	長 崎	佐 世 保	長 崎	佐 世 保	長 崎	佐 世 保	長 崎	佐 世 保	長 崎	佐 世 保	長 崎	佐 世 保
	令和3年平均	291	323	796	1,024	215	231	120	112	2,167	2,173	404
4	295	334	825	981	231	225	121	119	2,136	2,179	481	458
5	330	343	873	1,027	257	245	135	135	2,085	2,165	489	489
6	385	379	896	1,076	267	266	131	133	2,900	2,827	514	506
令和7年 1月	424	384	934	1,166	275	278	130	135	4,115	4,001	513	485
2	408	379	855	1,193	275	278	132	135	4,876	3,939	549	482
3	458	400	804	1,193	278	280	135	133	5,171	4,268	549	467
4	411	384	1,066	1,193	278	289	135	139	5,222	4,884	549	470
5	416	410	987	1,257	278	289	140	136	5,350	4,884	542	468
6	388	357	1,120	1,257	278	289	140	136	5,276	5,262	528	469
7	442	319	1,015	1,262	277	281	140	144	5,214	4,884	529	466
8	420	372	1,066	1,262	285	290	151	147	5,087	4,830	536	469
9	399	380	1,014	1,262	285	289	148	147	4,898	4,757	536	465
10	375	381	1,014	1,262	285	289	143	147	4,925	4,892	523	470
11	431	387	1,014	1,262	285	289	143	147	4,925	4,892	501	464
12	347	371	1,120	1,235	288	289	145	147	4,925	4,892	501	466
令和8年 1月	400	367	1,066	1,235	288	290	148	149	4,901	4,811	501	467
前 月 比	115.3	98.9	95.2	100.0	100.0	100.3	102.1	101.4	99.5	98.3	100.0	100.2
前 年 同 月 比	94.3	95.6	114.1	105.9	104.7	104.3	113.8	110.4	119.1	120.2	97.7	96.3

(銘柄)：(13)フィリピン産(高地栽培などを除く) (14)国産品, ロース
 (15)国産品, パラ(黒豚を除く) (16)プロイラー、もも肉
 (17)国内産, 精米, 単一原料米(産地, 品種及び産年が同一のもの), 袋入り(5kg入り), 「コシヒカリ」 (18)普通品

年 月	カ ッ プ 麺 (1個) (19)		牛 乳 (1本) (20)		鶏 卵 (1パック) (21)		し ょ う 油 (1本) (22)		み そ (1個) (23)		砂 糖 (1袋) (24)	
	長 崎	佐 世 保	長 崎	佐 世 保	長 崎	佐 世 保	長 崎	佐 世 保	長 崎	佐 世 保	長 崎	佐 世 保
	令和3年平均	163	147	218	205	215	194	270	270	342	387	217
4	177	162	225	206	226	206	295	302	348	393	226	227
5	199	181	252	236	306	278	327	332	355	427	268	251
6	205	190	262	261	275	240	308	314	375	462	315	291
令和7年 1月	187	193	261	263	285	245	315	311	369	462	318	303
2	209	179	261	263	290	261	308	311	374	462	318	303
3	209	168	261	263	295	264	315	311	374	462	318	311
4	182	179	261	263	306	269	315	311	374	462	318	303
5	196	185	261	263	312	272	315	311	393	462	318	303
6	185	193	258	263	317	279	315	311	393	462	318	294
7	196	184	261	263	317	279	315	293	393	462	318	303
8	210	184	283	273	317	290	315	311	393	462	318	294
9	210	184	283	278	317	285	315	311	463	462	318	303
10	185	184	269	278	317	282	315	311	477	527	318	303
11	196	184	269	278	320	290	315	311	477	527	318	303
12	204	190	269	278	320	293	315	311	477	527	318	303
令和8年 1月	196	193	269	278	319	285	315	311	414	527	318	311
前 月 比	96.1	101.6	100.0	100.0	99.7	97.3	100.0	100.0	86.8	100.0	100.0	102.6
前 年 同 月 比	104.8	100.0	103.1	105.7	111.9	116.3	100.0	100.0	112.2	114.1	100.0	102.6

(19)中華タイプ, 内容量78g, 「カップヌードル」(20)牛乳, 店頭売り, 紙容器入り(1,000mL入り)
 (21)白色卵, パック詰(10個入り), サイズ混合, [卵重]「MS52g~LL76g未満」, 「MS52g~L70g未満」
 又は「M58g~L70g未満」
 (22)本醸造, こいくちしょうゆ, 生しょうゆ, JAS規格品・特級, ペットボトル入り(450mL入り),
 「キッコーマン いつでも新鮮しぼりたて生しょうゆ」
 (23)米みそ, カップ入り(750g入り), 並 (24)上白, 袋入り(1kg入り)

表10-4 小売価格（長崎市・佐世保市） つづき

(単位：円)

年 月	緑 茶 (100g) (25)		中華そば(外食) (1杯) (26)		灯 油 (18L) (27)		ティッシュペーパー (1000組) (28)		洗濯用洗剤 (1kg) (29)		ワイシャツ (1枚) (30)	
	長 崎	佐世保	長 崎	佐世保	長 崎	佐世保	長 崎	佐世保	長 崎	佐世保	長 崎	佐世保
令和3年平均	458	413	715	696	1,745	1,762	353	363	254	344	2,809	3,542
4	543	405	720	712	1,995	2,065	380	360	333	358	2,756	3,916
5	523	419	752	796	2,040	2,097	459	440	381	430	2,842	3,916
6	513	429	765	768	2,019	2,143	461	451	441	571	2,848	2,932
令和7年 1月	512	429	797	780	2,172	2,267	473	454	436	526	2,878	2,182
2	512	429	797	780	2,202	2,267	473	444	436	572	2,878	2,405
3	512	429	797	797	2,202	2,267	466	451	433	518	2,878	2,405
4	512	429	797	807	2,261	2,267	496	477	449	505	2,878	2,405
5	538	429	810	807	2,209	2,267	496	477	449	505	2,878	2,405
6	538	429	810	807	2,125	2,249	496	471	449	505	3,249	2,405
7	538	429	810	807	2,125	2,249	496	475	485	440	3,619	2,405
8	538	429	810	807	2,209	2,249	496	475	517	586	3,619	2,405
9	457	496	810	807	2,209	2,267	496	475	508	586	3,619	2,405
10	568	496	810	807	2,149	2,267	496	489	508	586	3,406	2,185
11	568	496	810	807	2,149	2,249	496	489	514	586	3,619	2,185
12	581	496	810	807	2,116	2,219	496	498	514	586	3,619	2,185
令和8年 1月	581	496	810	807	2,056	2,219	496	498	514	586	3,619	2,185
前 月 比	100.0	100.0	100.0	100.0	97.2	100.0	100.0	100.0	100.0	100.0	100.0	100.0
前 年 同 月 比	113.5	115.6	101.6	103.5	94.7	97.9	104.9	109.7	117.9	111.4	125.7	100.1

(銘柄)：(25)煎茶(抹茶入りを含む),袋入り(100g~300g入り)

(26)ラーメン,しょう油味(豚骨しょう油味を含む)持ち帰りは除く(27)白灯油,詰め替え売り,店頭売り

(28)パルプ100%又はパルプ・再生紙混合,1箱300~360枚(150~180組)入り,5箱入り(商標指定)

(29)合成洗剤,綿・麻・合成繊維用,液体,詰め替え用,袋入り(850~900g入り)(商標指定)

(30)長袖,シングルカフス,[素材]ポリエステル・綿混用,白(白織柄を含む),[サイズ]えり回り39~41cm・ゆき80~84cm又はM~L,普通品

年 月	女性用ストッキング(1足) (31)		クリーニング代(1着) (32)		ガソリン(1L) (33)		ノートブック(1冊) (34)		理髪料(1回) (35)		パーマメント代(1回) (36)	
	長 崎	佐世保	長 崎	佐世保	長 崎	佐世保	長 崎	佐世保	長 崎	佐世保	長 崎	佐世保
令和3年平均	549	538	1,452	1,423	160	158	169	162	3,498	...	7,825	...
4	550	571	1,281	1,513	178	176	169	165	3,498	...	7,533	...
5	625	611	1,312	1,649	182	178	187	171	3,498	...	6,950	...
6	660	602	1,356	1,760	185	180	195	184	3,498	...	6,950	...
令和7年 1月	660	587	1,400	1,833	192	188	208	184	3,498	...	6,950	...
2	660	587	1,400	1,833	193	187	197	195	3,498	...	6,950	...
3	660	587	1,400	1,833	193	187	197	195	3,498	...	6,950	...
4	660	587	1,400	1,907	195	188	197	195	3,498	...	6,950	...
5	660	587	1,400	1,907	193	188	197	195	3,498	...	6,950	...
6	660	587	1,400	1,907	183	181	197	195	3,498	...	6,950	...
7	660	587	1,467	1,907	186	180	197	195	3,498	...	6,950	...
8	660	587	1,467	1,907	189	182	197	195	3,498	...	6,950	...
9	660	587	1,467	1,907	189	182	197	195	3,498	...	6,950	...
10	660	587	1,467	1,980	186	182	197	195	3,498	...	6,950	...
11	660	587	1,467	1,980	184	181	198	195	3,498	...	6,950	...
12	660	587	1,467	1,980	173	172	219	195	3,498	...	6,950	...
令和8年 1月	660	587	1,533	1,980	167	160	219	195	3,498	...	6,950	...
前 月 比	100.0	100.0	104.5	100.0	96.5	93.0	100.0	100.0	100.0	...	100.0	...
前 年 同 月 比	100.0	100.0	109.5	108.0	87.0	85.1	105.3	106.0	100.0	...	100.0	...

(31)パンティストッキング[素材]ナイロン・ポリウレタン混用,プレーン(無地),[サイズ]M~L,中級品「満足」,「ASTIGU(アスティグ)」又は「SABRINA(サブリーナ)」

(32)男性用スーツ上下,ドライクリーニング,持ち込み,料金前払い,配達なし

(33)レギュラーガソリン,セルフサービス式を除く

(34)事務・学用など,普通ノート,[サイズ]6号(179×252mm),罫入り,中身枚数30枚

(35)総合調髪(カット,シェービング,シャンプー,セット),男性(高校生以下を除く)

(36)パーマメント(シャンプー,カット,ブロー又はセット込み),ショート,女性(高校生以下を除く)

【家計】

表 1-1-1 勤労者世帯(農林漁家世帯を含む)1か月の収入(長崎市)

年月	受取	実収入	経常収入	収入の内訳			
				勤め先収入	世帯主収入	定期収入	臨時収入・賞与
令和3年平均	968,388	495,377	482,106	444,666	331,386	275,284	56,101
4	1,240,708	559,133	551,830	522,594	414,991	346,100	68,891
5	1,214,337	583,351	572,404	533,996	418,135	346,187	71,948
6	1,248,663	592,785	583,786	533,581	407,864	338,212	69,652
7	1,217,020	571,559	564,566	515,665	395,435	304,782	90,653
令和7年1月	832,915	321,771	313,486	307,516	246,231	240,713	5,518
2	904,488	438,299	431,875	365,042	284,543	272,924	11,619
3	1,053,851	437,034	430,384	417,932	329,184	309,297	19,887
4	979,183	483,596	478,275	402,907	312,033	299,342	12,691
5	957,942	415,539	411,170	405,954	311,497	306,670	4,827
6	1,673,390	1,067,001	1,060,364	967,127	694,262	333,088	361,174
7	1,382,379	589,633	587,444	576,507	432,925	313,007	119,919
8	1,355,840	545,658	536,889	442,895	339,210	304,176	35,034
9	1,237,615	456,196	450,640	443,778	337,473	334,024	3,449
10	1,156,259	508,602	502,215	387,195	294,739	291,926	2,813
11	1,165,558	446,611	434,118	429,667	305,016	294,833	10,183
12	1,904,827	1,148,772	1,137,935	1,041,465	858,105	357,384	500,720
令和8年1月	1,251,999	421,111	415,488	404,230	326,456	325,254	1,202
対前月増減率	△ 34.3	△ 63.3	△ 63.5	△ 61.2	△ 62.0	△ 9.0	△ 99.8
対前年同月増減率	50.3	30.9	32.5	31.5	32.6	35.1	△ 78.2

資料：総務省統計局「家計調査年報」、「家計調査報告」(二人以上の世帯のうち勤労者世帯)

年月	収入の内訳				実収入以外の受取 (繰入金を除く)	繰入金	可処分所得
	世帯主の配偶者の収入	事業・内職収入	他の経常収入	特別収入			
令和3年平均	106,212	2,230	35,210	13,272	392,113	80,898	404,767
4	101,031	2,357	26,879	7,303	420,003	261,572	458,582
5	107,199	4,787	33,621	10,947	494,406	136,580	470,751
6	98,122	2,011	48,194	8,999	428,513	227,364	487,600
7	110,566	2,037	46,864	6,993	457,686	187,776	476,656
令和7年1月	49,416	2,663	3,306	8,285	389,961	121,184	276,610
2	74,459	3,244	63,589	6,424	361,741	104,448	372,795
3	86,988	3,228	9,224	6,650	531,290	85,527	367,058
4	89,148	1,893	73,474	5,321	421,750	73,837	413,322
5	94,457	-	5,216	4,369	452,048	90,355	321,608
6	261,663	1,291	91,946	6,637	502,469	103,920	880,202
7	136,801	682	10,255	2,190	413,416	379,330	484,916
8	97,766	2,238	91,756	8,768	502,304	307,877	473,518
9	101,676	2,469	4,392	5,556	421,726	359,693	377,329
10	87,207	5,298	109,723	6,386	471,038	176,620	429,674
11	101,968	1,432	3,020	12,493	450,932	268,015	374,480
12	145,248	-	96,470	10,837	573,554	182,501	948,357
令和8年1月	62,477	-	11,258	5,623	543,289	287,600	351,643
対前月増減率	△ 57.0	-	△ 88.3	△ 48.1	△ 5.3	57.6	△ 62.9
対前年同月増減率	26.4	-	240.5	△ 32.1	39.3	137.3	27.1

注) 長崎市における調査世帯が少ないため、結果が必ずしも実態を表していない場合があるので、参考値として利用すること。

表 11-2 勤労者世帯(農林漁家世帯を含む)1か月の収入(全国)

年月	受取	実収入	経常収入	勤め先収入	世帯主収入			臨時収入・賞与
					世帯主収入	定期収入	臨時収入	
令和3年平均	1,228,279	605,316	591,462	550,973	444,517	360,299	84,218	
4	1,243,837	617,654	604,846	564,011	450,906	365,128	85,778	
5	1,275,832	608,182	598,050	554,801	441,862	359,762	82,100	
6	1,344,162	636,155	625,935	581,108	461,446	369,499	91,947	
7	1,456,848	653,901	643,280	593,761	470,986	380,502	90,485	
令和7年1月	1,275,086	514,877	500,481	490,017	388,965	378,800	10,165	
2	1,311,722	571,993	565,275	482,752	385,077	374,475	10,602	
3	1,369,124	524,343	513,155	500,967	397,978	375,498	22,480	
4	1,471,204	589,528	578,905	500,211	396,527	380,862	15,665	
5	1,338,005	522,318	514,143	500,955	395,270	381,824	13,446	
6	1,755,415	976,268	969,328	881,340	710,582	384,125	326,456	
7	1,526,354	701,283	692,380	676,441	537,068	383,197	153,870	
8	1,451,775	608,578	600,383	513,610	400,266	378,312	21,954	
9	1,287,174	510,935	504,138	488,677	383,956	371,503	12,453	
10	1,366,644	599,845	590,662	499,582	389,956	379,279	10,677	
11	1,294,572	519,304	512,496	500,511	389,035	378,501	10,534	
12	2,035,094	1,207,545	1,178,014	1,090,068	877,159	399,645	477,514	
令和8年1月	1,326,557	530,520	515,646	504,698	403,067	388,778	14,289	
対前月増減率	△ 34.8	△ 56.1	△ 56.2	△ 53.7	△ 54.0	△ 2.7	△ 97.0	
対前年同月増減率	4.0	3.0	3.0	3.0	3.6	2.6	40.6	

資料：総務省統計局「家計調査年報」、「家計調査報告」(二人以上の世帯のうち勤労者世帯)

年月	世帯主の収入				実収入以外の受取 (繰入金を除く)	繰入金	可処分所得
	世帯主の配 偶者の収入	事業・ 内職収入	他の 経常収入	特別 収入			
令和3年平均	90,827	3,630	36,859	13,854	439,626	183,337	492,681
4	97,378	4,977	35,858	12,808	451,936	174,247	500,914
5	97,670	4,614	38,635	10,132	454,304	213,346	494,668
6	104,762	4,763	40,064	10,220	480,399	227,608	522,569
7	107,549	5,133	44,386	10,622	506,844	296,102	532,408
令和7年1月	89,282	3,465	6,999	14,396	489,867	270,342	419,972
2	85,882	4,066	78,457	6,718	468,019	271,710	474,345
3	89,816	3,239	8,949	11,188	553,051	291,730	426,178
4	90,677	3,683	75,011	10,623	565,085	316,591	475,520
5	91,370	4,403	8,785	8,175	505,036	310,652	401,312
6	151,300	4,372	83,615	6,941	517,386	261,761	776,288
7	120,576	6,865	9,074	8,904	501,946	323,125	559,705
8	100,473	5,960	80,813	8,195	489,999	353,198	506,538
9	92,975	6,881	8,579	6,798	485,672	290,567	413,961
10	96,741	7,520	83,560	9,183	484,850	281,950	499,170
11	98,026	4,836	7,149	6,808	486,384	288,884	425,503
12	183,466	6,305	81,642	29,531	534,834	292,715	1,010,407
令和8年1月	89,234	4,248	6,700	14,875	470,769	325,268	432,712
対前月増減率	△ 51.4	△ 32.6	△ 91.8	△ 49.6	△ 12.0	11.1	△ 57.2
対前年同月増減率	△ 0.1	22.6	△ 4.3	3.3	△ 3.9	20.3	3.0

【家計】

表11-3 勤労者世帯(農林漁家世帯を含む)1か月の支出(長崎市) (単位:円)

年月	支払	実支出	消費支出	食料	住居	光熱・水道	家具・家事用品	被服及び履物
令和3年平均	968,388	369,735	279,125	75,288	16,966	21,559	13,644	9,103
4	1,240,708	412,267	311,716	79,137	24,889	24,844	11,866	11,680
5	1,214,337	424,143	311,543	81,920	23,293	21,496	11,690	10,812
6	1,248,663	433,510	328,324	85,372	17,114	21,813	11,810	10,239
7	1,217,020	413,384	318,481	97,143	15,862	23,688	12,320	12,343
令和7年1月	832,915	345,974	300,813	88,095	13,856	23,814	6,715	10,076
2	904,488	330,985	265,482	85,963	16,767	27,366	7,487	6,883
3	1,053,851	466,577	396,601	101,080	13,857	27,294	11,401	11,780
4	979,183	364,111	293,838	93,016	12,515	25,966	10,861	7,709
5	957,942	376,229	282,298	96,819	13,499	22,164	10,617	12,557
6	1,673,390	512,574	325,775	102,161	14,550	21,783	9,876	10,020
7	1,382,379	419,717	315,000	98,480	12,491	22,410	12,782	8,806
8	1,355,840	393,699	321,560	105,259	23,724	23,942	17,521	11,476
9	1,237,615	410,874	332,007	96,633	17,202	22,360	15,831	15,803
10	1,156,259	429,483	350,555	97,674	16,788	21,533	13,933	21,608
11	1,165,558	371,236	299,104	95,805	14,367	23,034	13,564	17,376
12	1,904,827	539,155	338,740	104,730	20,729	22,585	17,255	14,024
令和8年1月	1,251,999	428,653	359,185	89,329	26,553	27,158	25,477	17,980
対前月増減率	△34.3	△20.5	6.0	△14.7	28.1	20.2	47.6	28.2
対前年同月増減率	50.3	23.9	19.4	1.4	91.6	14.0	279.4	78.4

資料:総務省統計局「家計調査年報」、「家計調査報告」(二人以上の世帯のうち勤労者世帯)

年月	保健医療	交通・通信	教育	教養娯楽	その他の消費支出	非消費支出	実支出以外の支払(繰越金を除く)	繰越金	平均消費性向(%)
令和3年平均	13,423	43,960	9,807	22,040	53,335	90,610	530,727	67,926	64.8
4	14,881	42,006	17,937	20,921	63,555	100,551	583,710	244,731	69.0
5	13,065	49,725	8,795	23,104	67,642	112,600	692,624	97,569	68.0
6	12,018	55,523	10,004	23,205	81,225	105,185	606,390	208,763	67.3
7	12,840	46,649	12,686	26,258	58,692	94,903	617,662	185,974	66.8
令和7年1月	11,693	40,273	4,172	38,023	64,098	45,161	381,055	105,887	39.5
2	8,403	33,611	9,154	23,194	46,655	65,503	498,476	75,027	108.7
3	9,770	126,693	7,001	26,556	61,169	69,976	521,693	65,582	108.0
4	8,478	35,927	20,799	26,974	51,594	70,274	542,926	72,146	71.1
5	19,174	35,938	8,965	18,903	43,662	93,931	497,863	83,850	87.8
6	15,314	47,161	17,155	26,976	60,778	186,799	960,344	200,473	37.0
7	22,078	37,236	7,106	22,988	70,624	104,717	605,689	356,973	65.0
8	10,519	38,219	9,489	27,342	54,068	72,140	682,140	280,000	67.9
9	12,986	52,211	18,309	24,444	56,229	78,867	500,254	326,487	88.0
10	16,325	46,512	29,841	27,123	59,219	78,928	566,544	160,232	81.6
11	11,838	32,980	5,551	25,285	59,306	72,131	560,612	233,710	79.9
12	7,507	33,023	14,692	27,291	76,904	200,415	1,094,350	271,322	35.7
令和8年1月	8,856	30,376	21,352	22,254	89,851	69,468	570,937	252,409	102.1
対前月増減率	18.0	△8.0	45.3	△18.5	16.8	△65.3	△47.8	△7.0	186.0
対前年同月増減率	△24.3	△24.6	411.8	△41.5	40.2	53.8	49.8	138.4	158.5

注)長崎市における調査世帯が少ないため、結果が必ずしも実態を表していない場合があるので、参考値として利用すること。

表11-4 勤労者世帯(農林漁家世帯を含む)1か月の支出(全国)

(単位:円)

年月	支払	実支出	消費支出	食料	住居	光熱・水道	家具・家事用品	被服及び履物
令和3年平均	1,228,279	422,103	309,469	78,576	19,848	21,448	12,720	10,463
4	1,243,837	437,368	320,627	80,502	20,115	24,421	13,000	11,293
5	1,275,832	432,269	318,755	84,552	18,971	23,566	12,855	11,344
6	1,344,162	438,723	325,137	87,954	19,055	22,756	13,161	11,585
7	1,456,848	467,790	346,297	93,789	20,169	24,182	13,850	11,965
令和7年1月	1,275,086	426,245	331,341	89,064	18,077	28,689	12,413	12,534
2	1,311,722	411,625	313,977	85,479	16,933	31,083	9,728	9,189
3	1,369,124	481,124	382,959	96,908	19,946	30,744	15,078	15,366
4	1,471,204	477,190	363,182	89,562	19,659	26,983	12,770	13,437
5	1,338,005	472,471	351,466	93,387	21,725	23,091	13,929	12,598
6	1,755,415	523,182	323,202	90,030	20,746	21,666	15,232	10,869
7	1,526,354	480,479	338,900	93,086	18,452	20,169	17,023	11,989
8	1,451,775	449,364	347,325	100,175	21,484	21,022	15,220	9,344
9	1,287,174	436,737	339,762	90,962	17,640	21,927	12,743	8,426
10	1,366,644	439,651	338,977	92,901	21,955	21,231	11,733	11,981
11	1,294,572	444,150	350,349	95,327	22,803	20,300	13,984	14,354
12	2,035,094	571,265	374,127	108,586	22,611	23,276	16,342	13,499
令和8年1月	1,326,557	432,598	334,790	91,971	21,347	27,279	12,666	12,165
対前月増減率	△ 34.8	△ 24.3	△ 10.5	△ 15.3	△ 5.6	17.2	△ 22.5	△ 9.9
対前年同月増減率	4.0	1.5	1.0	3.3	18.1	△ 4.9	2.0	△ 2.9

資料:総務省統計局「家計調査年報」、「家計調査報告」(二人以上の世帯のうち勤労者世帯)

年月							実支出 以外の支払 (繰越金を 除く)	繰越金	平均 消費性 向 (%)
	保健 医療	交通・ 通信	教育	教養 娯楽	その他の 消費支出	非消費 支出			
令和3年平均	13,130	49,512	19,197	27,452	57,124	112,634	642,190	163,987	62.8
4	13,708	50,688	18,126	29,737	59,036	116,740	652,518	153,952	64.0
5	13,515	51,199	16,838	31,149	54,766	113,514	654,396	189,167	64.4
6	13,814	50,028	18,456	31,644	56,685	113,586	698,134	207,306	62.2
7	14,574	56,917	18,601	34,058	58,192	121,493	711,498	277,559	65.0
令和7年1月	13,742	50,640	17,233	30,537	58,412	94,905	616,058	232,783	78.9
2	12,882	51,847	18,224	29,236	49,376	97,648	644,367	255,729	66.2
3	14,286	69,169	22,173	37,244	62,044	98,165	621,518	266,483	89.9
4	13,481	53,186	35,842	33,895	64,366	114,008	701,246	292,769	76.4
5	14,012	61,679	18,275	33,523	59,247	121,005	587,226	278,307	87.6
6	14,289	56,400	11,588	30,664	51,717	199,980	971,445	260,788	41.6
7	15,929	59,362	12,830	33,696	56,364	141,578	742,389	303,486	60.5
8	13,820	51,814	11,812	43,121	59,514	102,039	672,112	330,298	68.6
9	14,970	60,131	18,852	31,643	62,468	96,974	585,444	264,993	82.1
10	14,472	53,349	22,188	31,926	57,242	100,675	658,362	268,631	67.9
11	15,891	64,353	14,913	34,899	53,525	93,801	581,238	269,184	82.3
12	17,116	51,074	19,285	38,304	64,034	197,138	1,156,574	307,255	37.0
令和8年1月	13,981	48,526	12,998	33,825	60,031	97,809	601,858	292,101	77.4
対前月増減率	△ 18.3	△ 5.0	△ 32.6	△ 11.7	△ 6.3	△ 50.4	△ 48.0	△ 4.9	109.2
対前年同月増減率	1.7	△ 4.2	△ 24.6	10.8	2.8	3.1	△ 2.3	25.5	△ 1.9

【その他】

表12-1 石油製品販売量（燃料油）

（単位：kℓ）

年度・月	燃料油計	揮発油 (ガソリン)	ナフサ	ジェット 燃料油	灯油	軽油	重油計			
								A	B	C
令和3年度	1,164,349	452,605	-	35,575	82,316	276,947	316,906	233,248	-	83,658
4	1,221,818	457,770	-	51,832	78,649	282,214	351,353	265,870	-	85,483
5	1,210,729	456,716	-	53,179	75,917	280,863	344,054	263,679	-	80,375
6	1,184,228	442,404	-	53,708	75,747	271,248	341,121	240,548	-	100,573
令和7年										
1月	104,205	34,076	-	4,354	13,285	21,288	31,202	19,716	-	11,486
2	93,858	31,710	-	3,617	12,531	19,081	26,919	17,221	-	9,698
3	108,780	36,955	-	4,472	7,979	26,732	32,642	22,670	-	9,972
4	86,690	33,632	-	4,050	3,589	20,602	24,817	16,741	-	8,076
5	86,168	33,939	-	4,279	2,847	20,367	24,736	17,342	-	7,394
6	88,013	33,198	-	4,158	2,759	21,298	26,600	18,279	-	8,321
7	93,902	38,488	-	5,308	2,135	20,182	27,789	20,663	-	7,126
8	89,713	39,950	-	4,904	2,565	18,303	23,991	17,056	-	6,935
9	80,436	35,494	-	4,927	2,020	20,001	17,994	14,060	-	3,934
10	83,020	34,485	-	5,385	4,089	20,974	18,087	15,575	-	2,512
11	91,018	30,797	-	4,663	6,183	21,686	27,689	24,167	-	3,522
12	104,422	37,493	-	5,067	11,989	22,589	27,284	21,541	-	5,743
令和8年										
1月	93,077	32,763	-	4,377	12,938	18,371	24,628	17,935	-	6,693
前月比	89.1	87.4	-	86.4	107.9	81.3	90.3	83.3	-	116.5
前年同月比	89.3	96.1	-	100.5	97.4	86.3	78.9	91.0	-	58.3

資料：石油連盟「都道府県別石油製品販売実績」

表12-2 生産・受注残高（単位：億円）

表12-3 公共工事保証請負高（単位：億円）

四半期	造船（四半期）		機械・重電（四半期）		年 月	長崎県	全国				
	生産高	四半期末 受注残高	生産高	四半期末 受注残高							
R2	10	~	12	477	2,847	677	4,236	令和3年度	2,357	165,083	
R3	1	~	3	489	3,065	675	4,083		4	1,897	165,193
	4	~	6	451	3,438	725	3,917		5	2,375	181,509
	7	~	9	411	3,829	607	3,675		6	2,069	152,055
	10	~	12	506	3,639	727	3,784				
R4	1	~	3	462	3,844	594	3,927		令和7年	2月	122
	4	~	6	414	3,743	573	4,208	3		142	17,220
	7	~	9	447	3,787	626	3,582	4		203	27,254
	10	~	12	425	4,102	539	3,655	5		323	16,541
R5	1	~	3	507	4,953	663	3,257	6		189	19,055
	4	~	6	474	4,706	616	3,177	7		207	16,765
	7	~	9	497	5,132	769	4,192	8	155	10,996	
	10	~	12	586	5,583	799	4,136	9	164	14,348	
R6	1	~	3	635	6,304	863	4,660	10	470	13,327	
	4	~	6	641	8,089	621	5,400	11	190	7,452	
	7	~	9	727	9,188	835	5,007	12	93	7,799	
	10	~	12	782	9,062	631	5,017	令和8年	1月	137	6,180
R7	1	~	3	789	10,513	671	5,824		2	178	8,547
	4	~	6	778	10,678	640	6,302				
	7	~	9	799	10,350	771	7,676	前月比	129.9	138.3	
	10	~	12	783	9,943	676	7,572	前年同月比	145.1	123.6	

注）令和5年9月公表時より四半期ごとの公表となった。

資料：西日本建設業保証（株）

資料：日本銀行長崎支店

表12-4 自動車保有車両数

(単位：両)

年月	登 録 車						その他		
	計	貨物車	乗合自動車	乗用車	特種用途車	大型特殊車	小型二輪車	軽自動車	
								四輪車	二輪・三輪
令和3年度末	405,614	48,498	4,032	335,651	14,748	2,685	17,803	502,979	...
4	404,458	48,782	3,918	334,402	14,679	2,677	18,593	510,069	...
5	403,321	48,927	3,835	333,210	14,685	2,664	18,816	506,141	...
6	402,143	48,656	3,770	332,362	14,691	2,664	19,045	506,015	...
令和7年 1 月	404,269	48,883	3,793	334,197	14,732	2,664	19,350	511,227	...
2	404,285	48,880	3,790	334,218	14,736	2,661	19,300	510,998	...
3	402,143	48,656	3,770	332,362	14,691	2,664	19,045	506,015	...
4	402,254	48,681	3,760	332,436	14,709	2,668	19,166	507,639	...
5	402,211	48,664	3,762	332,438	14,686	2,661	19,191	508,351	...
6	402,464	48,669	3,750	332,642	14,748	2,655	19,217	509,040	...
7	402,535	48,596	3,742	332,794	14,749	2,654	19,255	509,040	...
8	402,555	48,607	3,744	332,830	14,725	2,649	19,252	509,714	...
9	402,497	48,632	3,727	332,796	14,691	2,651	19,240	510,043	...
10	402,219	48,596	3,707	332,594	14,677	2,645	19,295	510,243	...
11	402,274	48,594	3,704	332,637	14,696	2,643	19,294	510,284	...
12	402,191	48,599	3,702	332,546	14,701	2,643	19,281	510,269	...
令和8年 1 月	402,256	48,555	3,698	332,687	14,676	2,640	19,300	510,460	...
前 月 比	100.0	99.9	99.9	100.0	99.8	99.9	100.1	100.0	...
前年同月比	99.5	99.3	97.5	99.5	99.6	99.1	99.7	99.8	...

資料：九州運輸局「管内保有車両数調」

表12-5 自動車登録・販売台数 (単位：台)

年月	乗用車新規登録台数	軽乗用車販売台数
令和3年度末	20,922	17,948
4	20,243	16,982
5	22,671	18,666
6	23,269	17,897
令和7年 1 月	2,112	1,640
2	2,207	1,722
3	2,491	1,973
4	1,673	1,345
5	1,645	1,224
6	1,907	1,493
7	1,938	1,434
8	1,473	1,196
9	2,048	1,639
10	1,872	1,602
11	1,762	1,257
12	1,712	1,328
令和8年 1 月	1,876	1,531
前 月 比	109.6	115.3
前年同月比	88.8	93.4

資料：九州運輸局「新規登録自動車数」、一般社団法人全国軽自動車協会連合会

【その他】

表12-6 交通事故発生件数（主要事故原因別）（単位：件）

年 月	総 数	通行 区分 違反	横断 転回 禁止	追越 違反	右折 左折 違反	歩行者 保護 違反	徐行 違反	酒酔 運転	過労 運転	最高 速度 違反	交差点 安全進 行義務 違反	安全 運転 義務 違反	その他
令和 2 年	2,985	38	23	8	26	174	6	-	4	1	313	2,190	202
3	2,803	44	17	14	10	173	4	1	3	3	270	2,088	178
4	2,610	47	21	6	16	179	3	5	15	2	159	1,867	290
5	2,637	57	7	12	21	189	2	6	15	2	159	1,833	334
6	2,416	79	3	7	15	209	2	3	8	1	184	1,655	250
令和 7年													
1 月	208	7	-	-	3	16	-	-	1	-	20	135	26
2	204	4	-	-	-	25	-	-	1	-	16	131	27
3	192	4	-	-	-	10	-	-	-	-	22	133	23
4	178	5	-	-	-	13	-	1	1	-	21	109	28
5	192	5	-	1	2	15	-	-	-	-	11	137	21
6	178	2	4	-	1	12	1	-	-	-	22	122	14
7	234	5	1	1	1	11	-	-	1	-	25	168	21
8	219	4	1	-	1	10	-	-	1	-	14	155	33
9	193	3	-	1	1	11	-	-	2	-	15	143	17
10	207	5	-	-	1	19	-	-	-	-	15	137	30
11	205	9	2	-	2	19	1	-	-	1	21	126	24
12	237	8	2	1	2	23	-	-	3	-	15	146	37
令和 8年													
1 月	204	6	4	-	4	19	-	-	1	-	17	120	33
前 月 比	86.1	75.0	200.0	-	200.0	82.6	-	-	33.3	-	113.3	82.2	89.2
前 年 同 月 比	98.1	85.7	-	-	133.3	118.8	-	-	100.0	-	85.0	88.9	126.9

資料：県警察本部交通企画課調

表12-7 車種別死傷者数（第1当事者）（単位：人）

年 月	総 数		乗 用		貨 物		二 輪		特種・その他		歩 行 者		不 明	
	死者	傷者	死者	傷者	死者	傷者	死者	傷者	死者	傷者	死者	傷者	死者	傷者
令和 2 年	32	3,729	13	2,950	12	642	1	114	2	11	4	6	-	6
3	28	3,505	14	2,764	8	609	5	110	1	17	-	2	-	3
4	26	3,315	15	2,618	4	573	4	101	3	17	-	3	-	3
5	36	3,317	23	2,647	7	556	2	93	4	15	-	2	-	4
6	26	2,983	19	2,374	5	497	2	91	-	13	-	1	-	7
令和 7年														
1 月	4	248	3	206	1	34	-	7	-	1	-	-	-	-
2	2	260	1	217	1	32	-	9	-	2	-	-	-	-
3	-	244	-	200	-	40	-	4	-	-	-	-	-	-
4	2	218	1	169	1	42	-	6	-	1	-	-	-	-
5	5	233	3	181	2	41	-	11	-	-	-	-	-	-
6	-	210	-	163	-	35	-	11	-	1	-	-	-	-
7	2	300	2	246	-	43	-	10	-	1	-	-	-	-
8	3	287	2	228	-	48	-	11	1	-	-	-	-	-
9	3	243	2	183	1	44	-	14	-	2	-	-	-	-
10	4	253	2	211	1	34	1	5	-	2	-	-	-	1
11	-	253	-	200	-	45	-	5	-	3	-	-	-	-
12	2	292	1	237	1	50	-	3	-	1	-	-	-	1
令和 8年														
1 月	1	281	-	225	-	50	-	2	-	3	-	-	-	1

注) 数値は確定値だが、場合により修正する可能性がある。

資料：県警察本部交通企画課調

表12-8 生活保護状況

(単位：人)

年 月	被保護世帯数	被保護人員数	保護率 (%)	総額 (千円)	被保護実人員数					
					生活扶助	住宅扶助	教育扶助	介護扶助	医療扶助	その他
令和2年度	21,148	27,075	2.07	3,541,984	23,442	20,725	1,373	4,729	22,361	587
3	20,929	26,579	2.05	3,464,656	22,952	20,440	1,279	4,753	22,182	568
4	20,774	26,168	2.04	3,405,041	22,532	20,141	1,164	4,797	22,020	559
5	20,529	25,649	2.03	3,469,696	22,004	19,760	1,092	4,881	21,917	554
6	20,183	24,959	2.00	3,387,100	21,254	19,220	1,004	4,872	21,469	527
令和7年 1 月	20,113	24,817	1.99	3,279,403	21,035	19,105	996	4,909	21,443	539
2	20,049	24,692	1.98	3,266,852	20,748	18,977	987	4,868	21,293	531
3	20,019	24,664	1.98	3,559,665	20,829	19,000	1,060	4,860	21,293	519
4	19,944	24,506	1.98	3,312,529	20,146	18,666	942	4,852	21,101	471
5	19,949	24,469	1.97	3,787,131	20,103	18,693	941	4,849	21,091	469
6	19,909	24,385	1.97	3,322,643	20,019	18,624	928	4,886	21,054	472
7	19,898	24,377	1.97	3,468,714	19,883	18,550	922	4,907	21,035	460
8	19,866	24,317	1.97	3,241,224	19,902	18,505	924	4,925	20,934	458
9	19,883	24,349	1.97	3,429,788	20,084	18,568	922	4,940	20,979	469
10	19,887	24,381	1.98	3,425,082	21,642	18,698	934	4,988	21,013	473
11	19,810	24,290	1.97	3,296,839	21,812	18,754	937	4,955	20,898	453
12	19,876	24,380	1.98	3,859,551	20,628	18,666	939	4,963	21,066	471
令和8年 1 月	19,827	24,295	1.97	3,249,686	20,340	18,665	942	4,954	20,993	484
前 月 比	99.8	99.7	99.5	84.2	98.6	100.0	100.3	99.8	99.7	102.8
前年同月比	98.6	97.9	99.0	99.1	96.7	97.7	94.6	100.9	97.9	89.8

注) 年度分は、その年度における月平均の値である。

資料：県福祉保健課「長崎県生活保護速報」

表12-9 主要観光施設等の利用者数

(単位：人、台)

年 月	長 崎 市			佐世保市	島原市	平戸市	雲仙市	五島市	壱岐市	対馬市
	クラハ-園	出島	長崎原爆資料館	九十九島ハ-ルシーリゾート	島原城	平戸城	ほっとふっと105	堂崎天主堂	一支国博物館	対馬博物館
令和3年度	253,647	196,984	296,631	348,424	109,077	43,161	82,030	13,167	61,842	-
4	554,045	430,028	554,950	467,306	137,043	27,798	86,698	27,798	69,945	21,178
5	721,217	462,011	741,924	539,688	184,553	38,164	106,593	38,164	74,405	40,475
6	805,813	451,464	810,825	524,145	222,152	55,660	98,509	36,533	73,111	33,014
令和6年 12 月	63,604	34,081	58,172	30,536	16,843	3,745	9,295	1,886	5,066	1,601
令和7年 1 月	48,607	23,106	36,601	27,572	14,667	3,718	8,831	1,302	3,937	2,174
2	66,607	36,376	41,587	25,895	15,769	3,969	7,939	1,705	4,112	2,934
3	87,054	48,394	64,885	47,193	23,030	5,854	9,244	3,071	5,061	2,181
4	71,230	43,116	65,568	33,622	20,471	4,961	10,737	3,277	5,075	2,206
5	94,362	59,661	110,582	55,038	21,171	5,700	10,865	4,309	3,895	3,501
6	56,336	34,183	75,085	29,986	11,865	2,921	5,673	2,340	5,230	3,010
7	44,331	26,361	52,783	51,008	10,864	3,744	4,456	3,372	5,694	2,426
8	62,914	42,722	80,102	88,037	15,088	5,761	5,057	4,624	7,474	3,662
9	59,173	36,056	62,771	41,749	13,212	3,845	4,962	3,828	7,519	2,481
10	84,479	59,842	113,119	44,719	19,322	5,244	8,963	4,468	8,228	4,252
11	93,606	64,789	113,875	37,893	22,123	5,987	12,249	3,790	7,060	4,222
12	68,397	44,914	65,888	33,057	15,463	3,904	8,349	1,883	5,077	2,881
前 月 比	73.1	69.3	57.9	87.2	69.9	65.2	68.2	49.7	71.9	68.2
前年同月比	107.5	131.8	113.3	108.3	91.8	104.2	89.8	99.8	100.2	180.0

注) 対馬博物館は令和4年4月30日オープン。

資料：県観光振興課調

統計データの収集やデータの見える化にご活用ください

「分野」「キーワード」等の検索機能が充実

政府統計の総合窓口（e-Stat）

各府省が公表する統計データを一つにまとめ、統計データを検索したり、皆さんの便利な機能を備えた政府統計のポータルサイトです。



統計データの「見える化」に役立つ機能が充実

統計ダッシュボード

主な統計データをグラフや時系列などに加工して一覧表示し、視覚的にわかりやすく統計データを提供するサイトです。



長崎県統計課HP

長崎県統計課

検索

ながさきの統計バックナンバー

ながさきの統計

検索

ながさきの統計

令和8年3月発行

編集発行

長崎県県民生活環境部統計課

長崎市尾上町3番1号

TEL 095-895-2222（直通）

今を知る。未来の力になる。



全国すべての事業所・企業が対象です。

経済センサス 活動調査

経済の
国勢調査



令和8年
6月1日

4月～5月にかけて
調査票をお届けします。



回答はインターネットがおすすめです。



※この調査は統計法に基づく基幹統計調査で、調査に回答する義務があります。ご回答いただいた内容は統計作成の目的以外（税の資料など）には、絶対に使用しません。

