

表 6-3. 生存率集計対象数、5年純生存率(%)、95%信頼区間(%)： 都道府県別
胃 C16

参考資料 1

都道府県	男			女			胃 C16			2012-2015年		
	集計対象数*1	5年純生存率	95%信頼区間	集計対象数*1	5年純生存率	95%信頼区間	集計対象数*1	5年純生存率	95%信頼区間	集計対象数*2	5年純生存率	95%信頼区間
全国	256,276	64.4	(64.2 - 64.7)	113,416	61.4	(61.0 - 61.7)	369,692	63.5	(63.3 - 63.7)			
北海道	7,032	62.5	(61.0 - 63.9)	3,193	56.7	(54.7 - 58.7)	10,225	60.7	(59.5 - 61.8)			
青森	4,383	59.6	(57.7 - 61.4)	2,078	59.2	(56.6 - 61.6)	6,461	59.5	(57.9 - 61.0)			
岩手	1,917	67.6	(64.7 - 70.4)	884	67.3	(63.3 - 70.9)	2,801	67.5	(65.2 - 69.7)			
宮城	7,584	73.4	(72.0 - 74.8)	3,172	73.1	(71.1 - 75.0)	10,756	73.4	(72.2 - 74.5)			
秋田	3,403	65.2	(63.0 - 67.3)	1,636	63.2	(60.2 - 66.1)	5,039	64.5	(62.8 - 66.3)			
山形	4,951	70.0	(68.2 - 71.7)	2,330	65.8	(63.3 - 68.1)	7,281	68.6	(67.2 - 70.0)			
福島	6,880	69.1	(67.6 - 70.6)	3,077	65.7	(63.6 - 67.8)	9,957	68.1	(66.8 - 69.3)			
茨城	7,514	58.5	(57.1 - 59.9)	3,108	53.7	(51.6 - 55.7)	10,622	57.1	(55.9 - 58.3)			
栃木	5,331	62.2	(60.5 - 63.8)	2,219	59.4	(56.9 - 61.8)	7,550	61.3	(59.9 - 62.7)			
群馬	5,222	59.4	(57.6 - 61.1)	2,254	57.6	(55.1 - 60.0)	7,476	58.8	(57.4 - 60.2)			
埼玉	8,090	59.9	(58.5 - 61.2)	3,215	56.5	(54.5 - 58.4)	11,305	58.9	(57.8 - 60.0)			
千葉	10,654	61.4	(60.3 - 62.6)	4,193	57.7	(55.9 - 59.4)	14,847	60.4	(59.4 - 61.3)			
東京	13,691	64.5	(63.4 - 65.5)	6,196	63.2	(61.8 - 64.6)	19,887	64.1	(63.2 - 64.9)			
神奈川	19,482	62.6	(61.7 - 63.5)	8,254	61.5	(60.2 - 62.7)	27,736	62.3	(61.5 - 63.0)			
新潟	10,008	71.2	(69.9 - 72.4)	4,373	66.8	(65.1 - 68.5)	14,381	69.8	(68.8 - 70.8)			
富山	-	-	(- - -)	-	-	(- - -)	-	-	(- - -)			
石川	3,023	70.7	(68.4 - 72.9)	1,366	67.6	(64.3 - 70.6)	4,389	69.7	(67.9 - 71.5)			
福井	2,608	67.0	(64.5 - 69.4)	1,290	62.3	(59.0 - 65.4)	3,898	65.4	(63.5 - 67.3)			
山梨	1,962	61.9	(59.1 - 64.6)	883	54.8	(50.9 - 58.6)	2,845	59.7	(57.4 - 61.9)			
長野	6,057	66.6	(65.0 - 68.2)	2,622	62.4	(60.0 - 64.7)	8,679	65.3	(64.0 - 66.6)			
岐阜	2,813	60.4	(58.0 - 62.6)	1,219	59.3	(56.0 - 62.5)	4,032	60.1	(58.1 - 61.9)			
静岡	-	-	(- - -)	-	-	(- - -)	-	-	(- - -)			
愛知	15,869	57.5	(56.6 - 58.5)	6,639	52.2	(50.9 - 53.6)	22,508	56.0	(55.2 - 56.8)			
三重	4,741	60.8	(58.9 - 62.5)	2,033	58.3	(55.6 - 60.8)	6,774	60.0	(58.5 - 61.5)			
滋賀	3,638	64.9	(62.9 - 66.8)	1,672	57.1	(54.2 - 59.8)	5,310	62.4	(60.8 - 64.0)			
京都	1,916	70.4	(67.5 - 73.1)	899	68.4	(64.5 - 72.0)	2,815	69.8	(67.5 - 72.0)			
大阪	24,602	64.3	(63.6 - 65.1)	10,658	61.8	(60.7 - 62.9)	35,260	63.6	(62.9 - 64.2)			
兵庫	4,039	66.9	(64.9 - 68.8)	1,714	61.8	(58.9 - 64.5)	5,753	65.4	(63.7 - 66.9)			
奈良	4,376	64.3	(62.4 - 66.1)	1,967	63.9	(61.2 - 66.3)	6,343	64.1	(62.6 - 65.6)			
和歌山	3,479	66.1	(64.0 - 68.2)	1,558	64.4	(61.3 - 67.3)	5,037	65.6	(63.8 - 67.3)			
鳥取	2,132	66.8	(64.0 - 69.5)	1,073	61.4	(57.7 - 64.8)	3,205	65.0	(62.8 - 67.1)			
島根	2,691	69.0	(66.6 - 71.4)	1,334	64.1	(60.8 - 67.2)	4,025	67.4	(65.4 - 69.3)			
岡山	5,759	70.2	(68.6 - 71.8)	2,620	63.1	(60.7 - 65.3)	8,379	68.0	(66.6 - 69.3)			
広島	9,614	69.5	(68.2 - 70.7)	4,316	67.7	(65.9 - 69.5)	13,930	68.9	(67.9 - 69.9)			
山口	4,361	64.2	(62.3 - 66.0)	2,031	62.7	(60.1 - 65.3)	6,392	63.7	(62.2 - 65.2)			
徳島	1,966	61.4	(58.5 - 64.1)	866	58.2	(54.2 - 62.0)	2,832	60.4	(58.1 - 62.7)			
香川	3,005	64.3	(62.0 - 66.5)	1,354	62.8	(59.6 - 65.9)	4,359	63.8	(62.0 - 65.6)			
愛媛	4,275	62.9	(61.0 - 64.8)	2,055	60.8	(58.1 - 63.3)	6,330	62.2	(60.7 - 63.7)			
高知	2,162	61.5	(58.7 - 64.1)	1,062	61.2	(57.5 - 64.7)	3,224	61.4	(59.2 - 63.5)			
福岡	9,272	64.1	(62.8 - 65.4)	4,520	60.3	(58.6 - 62.0)	13,792	62.9	(61.9 - 63.9)			
佐賀	2,455	64.0	(61.4 - 66.4)	1,156	58.9	(55.4 - 62.3)	3,611	62.4	(60.3 - 64.4)			
長崎	3,817	67.4	(65.4 - 69.4)	1,868	64.7	(62.0 - 67.4)	5,685	66.5	(64.9 - 68.1)			
熊本	3,832	68.5	(66.5 - 70.5)	1,810	64.7	(61.9 - 67.3)	5,642	67.3	(65.7 - 68.9)			
大分	2,780	61.4	(59.0 - 63.8)	1,340	59.6	(56.2 - 62.7)	4,120	60.8	(58.8 - 62.7)			
宮崎	-	-	(- - -)	-	-	(- - -)	-	-	(- - -)			
鹿児島	1,734	67.6	(64.5 - 70.4)	764	57.0	(52.7 - 61.0)	2,498	64.3	(61.9 - 66.7)			
沖縄	1,156	57.6	(54.0 - 61.0)	545	55.2	(50.4 - 59.7)	1,701	56.8	(53.9 - 59.6)			

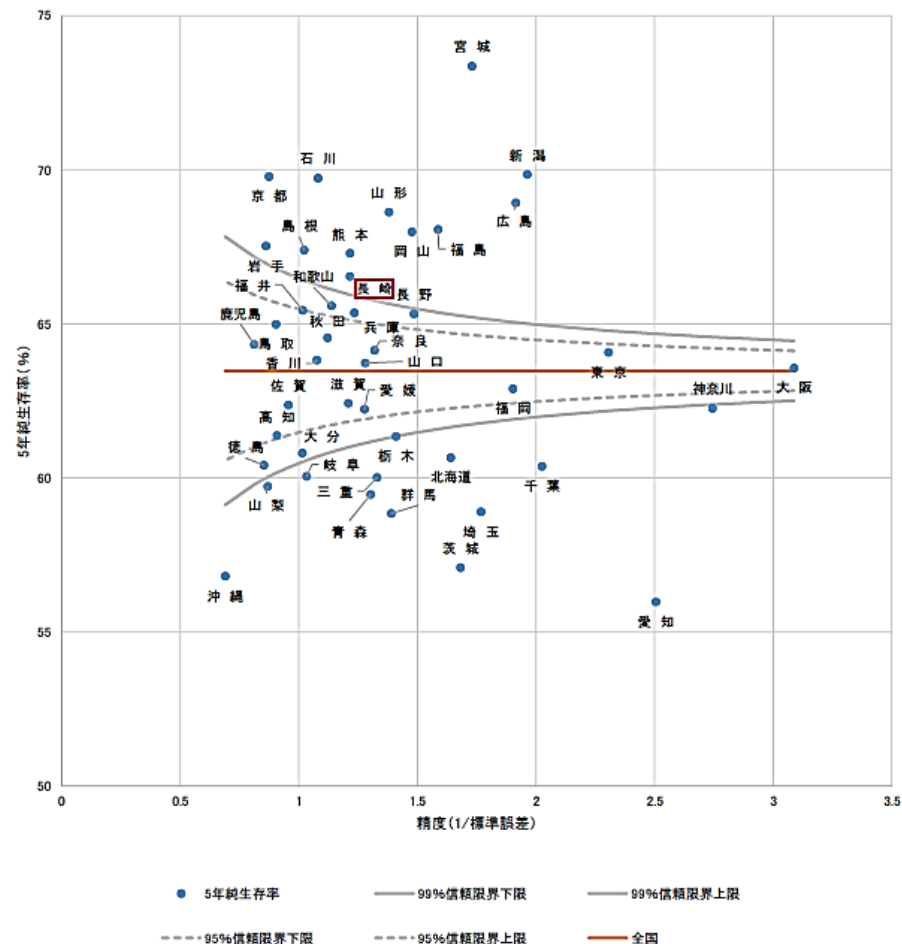


図 6-3. 5年純生存率(%)： 都道府県別 -2012-15年- 胃 C16

*1 DCCO、悪性以外、年齢不詳及び100歳以上、性別不詳除く

*2 総数は男女の合計

表 6-4. 生存率集計対象数、5年純生存率(%)、95%信頼区間(%)：都道府県別
大腸(結腸・直腸) C18-C20

都道府県	男			女			総数*2		
	集計対象数*1	5年純生存率	95%信頼区間	集計対象数*1	5年純生存率	95%信頼区間	集計対象数*1	5年純生存率	95%信頼区間
全国	230,060	68.1	(67.8 - 68.3)	170,929	66.0	(65.7 - 66.3)	400,989	67.2	(67.0 - 67.4)
北海道	7,263	65.9	(64.4 - 67.3)	5,695	62.4	(60.9 - 63.9)	12,958	64.3	(63.3 - 65.4)
青森	4,576	64.5	(62.7 - 66.3)	3,519	61.9	(59.9 - 63.8)	8,095	63.4	(62.0 - 64.7)
岩手	1,926	68.9	(66.0 - 71.6)	1,511	64.7	(61.7 - 67.5)	3,437	67.1	(65.0 - 69.1)
宮城	5,635	70.3	(68.7 - 71.9)	4,378	69.8	(68.0 - 71.5)	10,013	70.1	(68.9 - 71.2)
秋田	2,884	70.8	(68.5 - 73.0)	2,227	67.9	(65.4 - 70.3)	5,111	69.5	(67.9 - 71.2)
山形	3,049	72.6	(70.2 - 74.7)	2,477	63.4	(60.9 - 65.7)	5,526	68.4	(66.8 - 70.0)
福島	5,231	64.1	(62.4 - 65.8)	3,676	62.1	(60.1 - 64.1)	8,907	63.3	(62.0 - 64.6)
茨城	6,956	61.6	(60.2 - 63.1)	4,688	61.8	(60.1 - 63.5)	11,644	61.7	(60.6 - 62.8)
栃木	4,625	67.3	(65.5 - 69.1)	3,155	65.9	(63.9 - 67.9)	7,780	66.8	(65.4 - 68.1)
群馬	5,043	66.4	(64.6 - 68.1)	3,635	61.4	(59.5 - 63.3)	8,678	64.3	(63.0 - 65.5)
埼玉	8,310	66.0	(64.7 - 67.3)	5,393	65.8	(64.2 - 67.3)	13,703	65.9	(64.9 - 66.9)
千葉	9,391	63.0	(61.8 - 64.2)	6,205	62.0	(60.6 - 63.4)	15,596	62.6	(61.7 - 63.5)
東京	15,020	70.6	(69.6 - 71.6)	10,794	71.0	(69.9 - 72.0)	25,814	70.8	(70.0 - 71.5)
神奈川	20,211	68.9	(68.0 - 69.7)	14,401	68.6	(67.6 - 69.5)	34,612	68.7	(68.1 - 69.4)
新潟	6,475	68.9	(67.3 - 70.3)	5,016	63.5	(61.8 - 65.1)	11,491	66.5	(65.4 - 67.6)
富山	-	-	(- - -)	-	-	(- - -)	-	-	(- - -)
石川	2,089	69.9	(67.1 - 72.5)	1,649	68.3	(65.4 - 71.1)	3,738	69.2	(67.2 - 71.1)
福井	2,025	70.2	(67.3 - 72.8)	1,547	67.0	(63.9 - 69.9)	3,572	68.8	(66.7 - 70.8)
山梨	2,014	67.2	(64.4 - 69.8)	1,439	62.1	(59.0 - 65.1)	3,453	65.1	(63.0 - 67.1)
長野	5,348	67.4	(65.7 - 69.1)	4,126	63.5	(61.6 - 65.3)	9,474	65.7	(64.4 - 66.9)
岐阜	2,473	68.4	(65.8 - 70.8)	1,954	66.1	(63.4 - 68.6)	4,427	67.3	(65.5 - 69.1)
静岡	-	-	(- - -)	-	-	(- - -)	-	-	(- - -)
愛知	16,173	68.9	(68.0 - 69.8)	12,131	65.9	(64.8 - 66.9)	28,304	67.6	(66.9 - 68.3)
三重	4,656	69.9	(68.0 - 71.6)	3,322	67.5	(65.5 - 69.5)	7,978	68.9	(67.5 - 70.2)
滋賀	2,933	70.4	(68.2 - 72.6)	2,256	69.2	(66.8 - 71.4)	5,189	69.9	(68.3 - 71.4)
京都	1,693	69.6	(66.6 - 72.4)	1,343	67.3	(64.2 - 70.3)	3,036	68.6	(66.4 - 70.7)
大阪	20,931	69.1	(68.2 - 69.9)	15,536	68.9	(68.0 - 69.8)	36,467	69.0	(68.4 - 69.6)
兵庫	3,378	70.4	(68.3 - 72.5)	2,555	68.4	(66.1 - 70.6)	5,933	69.6	(68.0 - 71.1)
奈良	3,045	67.5	(65.3 - 69.7)	2,373	63.4	(61.0 - 65.7)	5,418	65.7	(64.1 - 67.3)
和歌山	2,804	66.5	(64.1 - 68.8)	2,055	66.8	(64.1 - 69.3)	4,859	66.6	(64.8 - 68.3)
鳥取	1,643	68.2	(65.0 - 71.2)	1,325	64.5	(61.2 - 67.6)	2,968	66.5	(64.2 - 68.7)
島根	2,037	68.6	(65.7 - 71.3)	1,701	65.2	(62.2 - 68.0)	3,738	67.1	(65.0 - 69.0)
岡山	4,437	72.4	(70.5 - 74.2)	3,494	67.0	(65.0 - 68.9)	7,931	70.0	(68.7 - 71.3)
広島	7,947	73.3	(71.9 - 74.7)	5,986	70.1	(68.6 - 71.6)	13,933	72.0	(70.9 - 72.9)
山口	3,830	68.3	(66.3 - 70.3)	3,004	66.8	(64.6 - 68.9)	6,834	67.6	(66.2 - 69.1)
徳島	1,876	63.1	(60.2 - 65.9)	1,330	63.3	(60.0 - 66.5)	3,206	63.2	(61.0 - 65.3)
香川	2,044	66.8	(64.1 - 69.4)	1,589	63.7	(60.7 - 66.5)	3,633	65.4	(63.4 - 67.4)
愛媛	3,451	69.3	(67.1 - 71.4)	2,523	63.6	(61.3 - 65.9)	5,974	66.9	(65.3 - 68.4)
高知	1,703	63.3	(60.2 - 66.2)	1,219	58.2	(54.6 - 61.5)	2,922	61.1	(58.8 - 63.3)
福岡	9,012	66.3	(65.0 - 67.5)	7,338	64.8	(63.4 - 66.1)	16,350	65.6	(64.7 - 66.5)
佐賀	1,976	67.2	(64.3 - 69.9)	1,541	62.9	(59.7 - 65.8)	3,517	65.3	(63.2 - 67.3)
長崎	3,716	71.6	(69.5 - 73.6)	3,073	67.8	(65.7 - 69.9)	6,789	69.9	(68.4 - 71.3)
熊本	3,579	68.2	(66.1 - 70.2)	2,978	66.2	(64.0 - 68.3)	6,557	67.3	(65.8 - 68.8)
大分	2,213	62.4	(59.7 - 65.0)	1,808	60.1	(57.2 - 62.8)	4,021	61.4	(59.4 - 63.3)
宮崎	-	-	(- - -)	-	-	(- - -)	-	-	(- - -)
鹿児島	1,861	67.5	(64.6 - 70.2)	1,440	61.8	(58.7 - 64.8)	3,301	65.0	(62.9 - 67.1)
沖縄	2,578	66.6	(64.3 - 68.8)	1,524	63.5	(60.6 - 66.2)	4,102	65.4	(63.6 - 67.2)

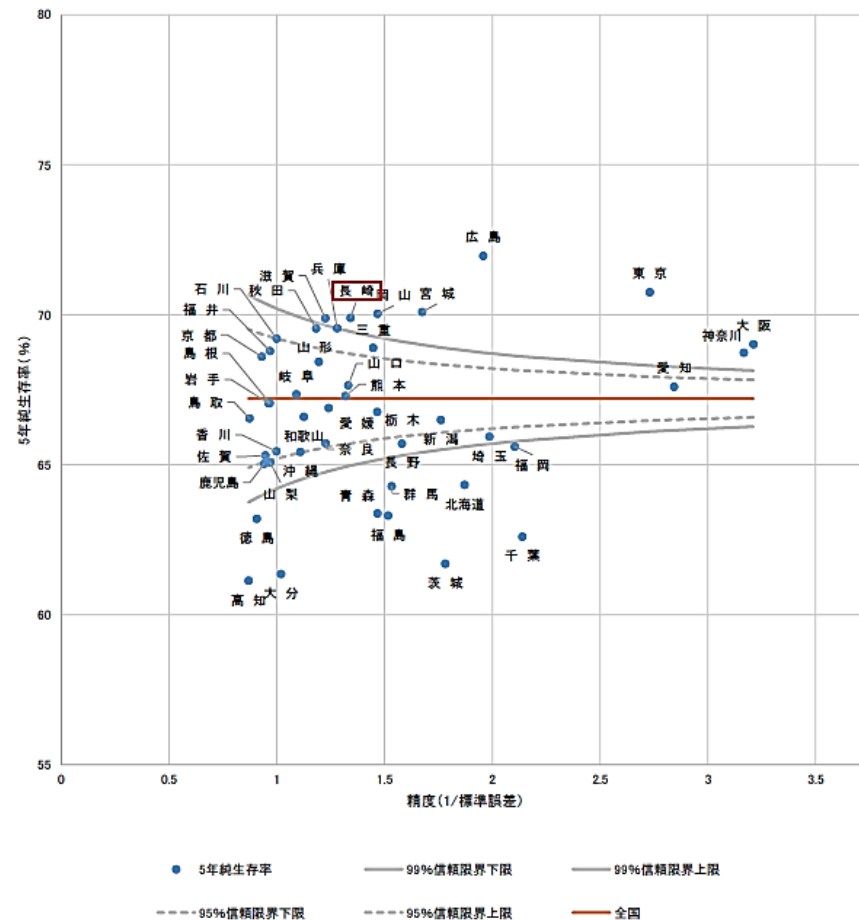


図 6-4. 5年純生存率(%)：都道府県別 -2012-15年- 大腸(結腸・直腸) C18-C20

*1 DOO、悪性以外、年齢不詳及び100歳以上、性別不詳除く

*2 総数は男女の合計

表 6-11. 生存率集計対象数、5年純生存率(%)、95%信頼区間(%)：都道府県別 肺 C33-C34

都道府県	肺 C33-C34 2012-2015年								
	男			女			総数*2		
	集計 対象数*1	5年 純生存率	95%信頼区間	集計 対象数*1	5年 純生存率	95%信頼区間	集計 対象数*1	5年 純生存率	95%信頼区間
全国	221,495	30.2	(30.0 - 30.4)	102,043	46.8	(46.5 - 47.2)	323,538	35.5	(35.3 - 35.7)
北海道	7,891	26.4	(25.3 - 27.5)	3,864	39.6	(37.9 - 41.3)	11,755	30.7	(29.8 - 31.7)
青森	3,700	21.9	(20.5 - 23.5)	1,708	40.1	(37.5 - 42.6)	5,408	27.7	(26.3 - 29.0)
岩手	1,443	26.3	(23.7 - 29.0)	619	44.9	(40.5 - 49.1)	2,062	31.9	(29.6 - 34.2)
宮城	5,190	32.5	(31.0 - 33.9)	2,239	53.5	(51.2 - 55.8)	7,429	38.8	(37.6 - 40.1)
秋田	2,125	27.7	(25.5 - 30.0)	1,042	44.6	(41.2 - 48.0)	3,167	33.3	(31.4 - 35.2)
山形	3,036	29.2	(27.3 - 31.1)	1,303	49.7	(46.6 - 52.8)	4,339	35.4	(33.7 - 37.0)
福島	4,756	23.9	(22.5 - 25.3)	2,054	38.6	(36.3 - 40.9)	6,810	28.3	(27.1 - 29.5)
茨城	6,558	28.1	(26.9 - 29.3)	2,712	46.1	(44.0 - 48.1)	9,270	33.3	(32.3 - 34.4)
栃木	4,120	27.0	(25.5 - 28.5)	1,591	43.7	(41.0 - 46.4)	5,711	31.7	(30.3 - 33.0)
群馬	4,618	27.0	(25.6 - 28.5)	1,986	44.6	(42.1 - 47.0)	6,604	32.3	(31.0 - 33.6)
埼玉	6,869	26.8	(25.7 - 28.0)	2,975	41.5	(39.6 - 43.4)	9,844	31.3	(30.3 - 32.3)
千葉	9,592	28.9	(27.9 - 29.9)	4,109	44.0	(42.3 - 45.6)	13,701	33.4	(32.6 - 34.3)
東京	12,704	34.0	(33.0 - 34.9)	6,629	48.9	(47.5 - 50.2)	19,333	39.1	(38.3 - 39.9)
神奈川	16,695	29.0	(28.3 - 29.8)	7,676	46.0	(44.7 - 47.2)	24,371	34.4	(33.7 - 35.0)
新潟	6,748	31.9	(30.6 - 33.2)	2,674	48.3	(46.2 - 50.4)	9,422	36.6	(35.5 - 37.7)
富山	-	-	(- - -)	-	-	(- - -)	-	-	(- - -)
石川	2,189	35.3	(32.9 - 37.6)	1,062	55.9	(52.5 - 59.2)	3,251	42.0	(40.1 - 44.0)
福井	2,125	32.6	(30.3 - 35.0)	1,040	54.6	(51.0 - 58.0)	3,165	39.9	(37.9 - 41.8)
山梨	1,773	27.5	(25.1 - 29.9)	731	40.8	(36.6 - 44.8)	2,504	31.4	(29.3 - 33.5)
長野	4,770	34.0	(32.4 - 35.5)	2,338	55.4	(53.1 - 57.6)	7,108	41.0	(39.7 - 42.3)
岐阜	2,468	33.0	(30.8 - 35.1)	983	43.6	(40.1 - 47.0)	3,451	36.0	(34.2 - 37.8)
静岡	-	-	(- - -)	-	-	(- - -)	-	-	(- - -)
愛知	16,011	29.7	(28.9 - 30.5)	6,729	44.3	(43.0 - 45.6)	22,740	34.0	(33.4 - 34.7)
三重	4,405	29.0	(27.4 - 30.5)	1,858	50.1	(47.5 - 52.6)	6,263	35.2	(33.9 - 36.6)
滋賀	3,250	32.2	(30.4 - 34.0)	1,309	45.6	(42.6 - 48.5)	4,559	36.0	(34.5 - 37.6)
京都	1,598	31.5	(28.9 - 34.1)	873	50.0	(46.2 - 53.6)	2,471	38.0	(35.9 - 40.2)
大阪	20,888	28.8	(28.1 - 29.5)	9,797	42.9	(41.8 - 43.9)	30,685	33.3	(32.7 - 33.9)
兵庫	3,495	33.0	(31.2 - 34.8)	1,573	49.1	(46.4 - 51.8)	5,068	38.0	(36.5 - 39.5)
奈良	3,571	29.0	(27.3 - 30.7)	1,665	43.2	(40.6 - 45.8)	5,236	33.5	(32.1 - 34.9)
和歌山	2,874	29.8	(27.9 - 31.7)	1,280	45.3	(42.3 - 48.3)	4,154	34.6	(32.9 - 36.2)
鳥取	1,694	31.0	(28.4 - 33.5)	865	51.2	(47.3 - 54.9)	2,559	37.8	(35.6 - 40.0)
島根	2,007	30.4	(28.1 - 32.8)	929	54.6	(50.8 - 58.2)	2,936	38.1	(36.0 - 40.1)
岡山	5,294	35.8	(34.3 - 37.4)	2,268	54.4	(52.0 - 56.8)	7,562	41.4	(40.1 - 42.7)
広島	7,323	36.3	(35.0 - 37.6)	3,551	53.9	(52.1 - 55.8)	10,874	42.1	(41.0 - 43.1)
山口	4,006	32.5	(30.8 - 34.3)	1,989	47.4	(44.9 - 49.9)	5,995	37.5	(36.0 - 38.9)
徳島	1,962	29.8	(27.4 - 32.1)	968	51.5	(47.9 - 55.0)	2,930	37.0	(34.9 - 39.0)
香川	2,796	33.3	(31.3 - 35.4)	1,206	53.8	(50.6 - 57.0)	4,002	39.5	(37.8 - 41.3)
愛媛	3,827	32.8	(31.1 - 34.5)	1,870	51.1	(48.5 - 53.6)	5,697	38.8	(37.4 - 40.3)
高知	1,947	28.0	(25.7 - 30.3)	966	40.4	(37.0 - 43.8)	2,913	32.1	(30.2 - 34.0)
福岡	8,858	32.5	(31.3 - 33.6)	4,914	47.7	(46.2 - 49.3)	13,772	37.9	(37.0 - 38.8)
佐賀	1,924	29.3	(26.9 - 31.6)	901	45.4	(41.7 - 49.0)	2,825	34.4	(32.4 - 36.4)
長崎	3,611	32.1	(30.3 - 33.8)	1,783	49.6	(46.9 - 52.2)	5,394	37.9	(36.4 - 39.4)
熊本	3,929	31.9	(30.2 - 33.5)	1,989	51.9	(49.4 - 54.4)	5,918	38.6	(37.2 - 40.0)
大分	2,998	33.6	(31.6 - 35.6)	1,456	51.4	(48.4 - 54.3)	4,454	39.4	(37.8 - 41.1)
宮崎	-	-	(- - -)	-	-	(- - -)	-	-	(- - -)
鹿児島	1,981	30.7	(28.4 - 33.0)	1,095	52.5	(49.1 - 55.8)	3,076	38.5	(36.5 - 40.4)
沖縄	1,876	24.0	(21.9 - 26.3)	874	38.0	(34.5 - 41.5)	2,750	28.5	(26.6 - 30.4)

*1 DCO、悪性以外、年齢不詳及び100歳以上、性別不詳除く

*2 総数は男女の合計

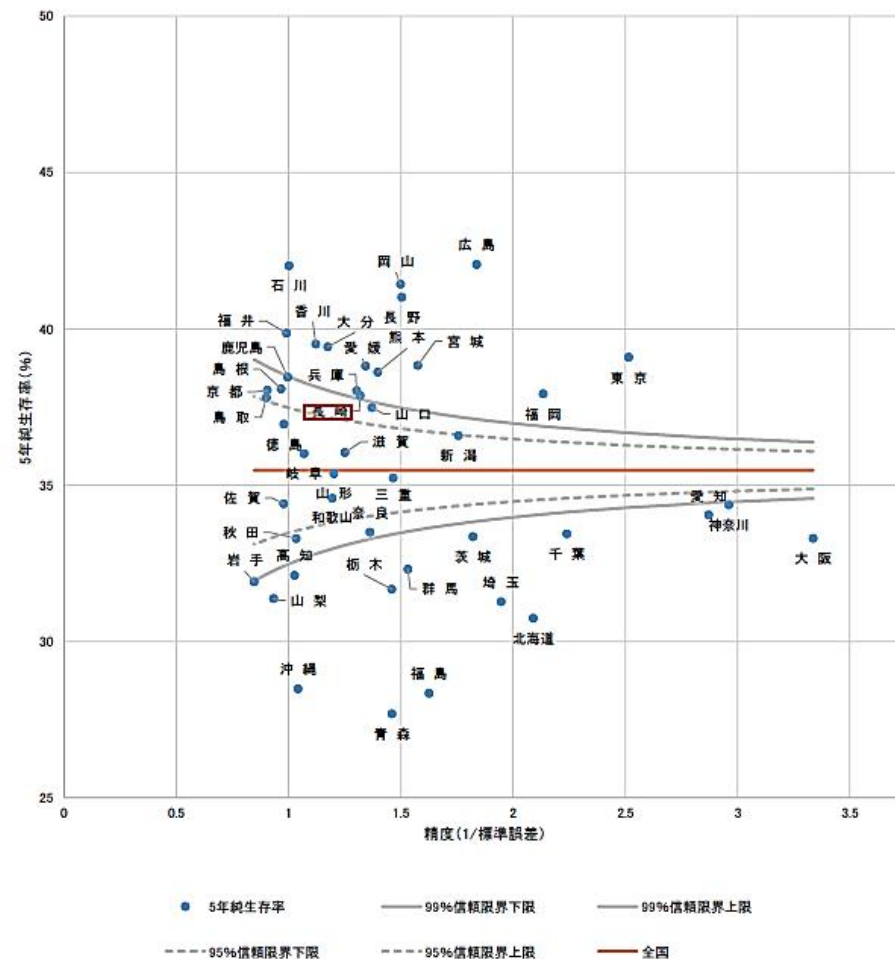


図 6-11. 5年純生存率(%)：都道府県別 -2012-15年- 肺 C33-C34

表 6-13. 生存率集計対象数、5年純生存率(%)、95%信頼区間(%)： 都道府県別
乳房 C50

都道府県	男			女			総数*2		
	集計 対象数*1	5年 純生存率	95%信頼区間	集計 対象数*1	5年 純生存率	95%信頼区間	集計 対象数*1	5年 純生存率	95%信頼区間
全国	1,558	85.3	(81.7 - 88.2)	233,846	88.7	(88.6 - 88.9)	235,404	88.7	(88.5 - 88.9)
北海道	44	82.6	(56.6 - 93.8)	8,208	85.8	(84.8 - 86.7)	8,252	85.8	(84.8 - 86.7)
青森	32	77.3	(36.6 - 93.6)	3,732	85.5	(84.0 - 86.9)	3,764	85.5	(83.9 - 86.9)
岩手	12	83.1	(32.6 - 97.0)	1,708	88.5	(86.3 - 90.3)	1,720	88.4	(86.3 - 90.3)
宮城	38	79.7	(40.0 - 94.5)	5,968	89.6	(88.6 - 90.6)	6,006	89.6	(88.5 - 90.6)
秋田	27	76.5	(44.4 - 91.6)	2,088	89.1	(87.0 - 90.9)	2,115	88.9	(86.8 - 90.7)
山形	22	102.8	(102.8 - 102.8)	2,645	91.1	(89.4 - 92.5)	2,667	91.2	(89.5 - 92.6)
福島	16	94.8	(0.0 - 100.0)	4,364	88.8	(87.5 - 89.9)	4,380	88.8	(87.5 - 90.0)
茨城	29	88.8	(47.4 - 98.1)	6,453	88.4	(87.3 - 89.4)	6,482	88.4	(87.3 - 89.4)
栃木	37	87.5	(50.1 - 97.5)	4,388	90.0	(88.7 - 91.1)	4,425	89.9	(88.7 - 91.1)
群馬	27	87.5	(49.6 - 97.5)	4,738	90.2	(88.9 - 91.3)	4,765	90.1	(88.9 - 91.2)
埼玉	66	73.9	(56.6 - 85.1)	8,142	85.4	(84.4 - 86.3)	8,208	85.3	(84.3 - 86.2)
千葉	72	86.8	(65.0 - 95.5)	10,132	87.7	(86.8 - 88.4)	10,204	87.7	(86.8 - 88.4)
東京	95	89.1	(71.0 - 96.2)	19,189	90.1	(89.6 - 90.7)	19,284	90.1	(89.5 - 90.7)
神奈川	118	83.9	(67.4 - 92.5)	21,092	88.7	(88.1 - 89.2)	21,210	88.6	(88.1 - 89.2)
新潟	38	89.3	(50.8 - 98.1)	5,540	88.3	(87.2 - 89.4)	5,578	88.3	(87.2 - 89.4)
富山	-	-	(- - -)	-	-	(- - -)	-	-	(- - -)
石川	28	80.9	(48.1 - 94.1)	2,176	87.9	(85.9 - 89.6)	2,204	87.8	(85.8 - 89.5)
福井	8	112.1	(112.1 - 112.1)	1,754	89.5	(87.4 - 91.2)	1,762	89.6	(87.5 - 91.3)
山梨	9	66.0	(14.5 - 91.5)	1,957	89.3	(87.4 - 91.0)	1,966	89.2	(87.3 - 90.9)
長野	26	76.9	(39.1 - 92.9)	5,138	90.0	(88.7 - 91.1)	5,164	89.9	(88.7 - 91.0)
岐阜	15	103.0	(103.0 - 103.0)	2,209	90.0	(88.1 - 91.6)	2,224	90.1	(88.2 - 91.7)
静岡	-	-	(- - -)	-	-	(- - -)	-	-	(- - -)
愛知	114	92.2	(69.9 - 98.2)	15,872	88.8	(88.1 - 89.4)	15,986	88.8	(88.1 - 89.4)
三重	26	102.3	(102.3 - 102.3)	4,440	89.2	(87.9 - 90.4)	4,466	89.3	(88.0 - 90.5)
滋賀	21	93.9	(8.7 - 99.8)	2,857	89.8	(88.2 - 91.2)	2,878	89.9	(88.3 - 91.3)
京都	13	94.6	(0.0 - 100.0)	1,742	87.4	(85.2 - 89.2)	1,755	87.4	(85.2 - 89.3)
大阪	158	92.8	(75.5 - 98.0)	21,135	89.5	(88.9 - 90.0)	21,293	89.5	(89.0 - 90.1)
兵庫	25	69.0	(38.0 - 86.7)	3,621	88.2	(86.8 - 89.5)	3,646	88.1	(86.6 - 89.4)
奈良	38	84.0	(53.8 - 95.2)	3,399	87.7	(86.3 - 89.1)	3,437	87.7	(86.2 - 89.0)
和歌山	20	84.6	(0.7 - 99.4)	2,376	89.8	(87.9 - 91.4)	2,396	89.7	(87.8 - 91.4)
鳥取	12	68.2	(22.5 - 90.6)	1,475	89.6	(87.1 - 91.5)	1,487	89.4	(87.0 - 91.4)
島根	7	102.2	(102.2 - 102.2)	1,675	89.5	(87.1 - 91.4)	1,682	89.5	(87.1 - 91.5)
岡山	40	90.5	(52.2 - 98.5)	4,614	91.8	(90.5 - 92.9)	4,654	91.8	(90.5 - 92.9)
広島	59	83.7	(54.4 - 95.0)	7,823	89.0	(88.0 - 89.9)	7,882	89.0	(88.0 - 89.9)
山口	15	99.2	(0.0 - 100.0)	3,338	87.7	(86.1 - 89.2)	3,353	87.8	(86.2 - 89.2)
徳島	14	71.9	(21.8 - 93.1)	1,680	87.7	(85.4 - 89.6)	1,694	87.6	(85.3 - 89.5)
香川	18	85.6	(33.0 - 97.8)	2,272	89.7	(87.8 - 91.3)	2,290	89.6	(87.8 - 91.2)
愛媛	31	82.5	(44.2 - 95.6)	3,876	87.9	(86.4 - 89.2)	3,907	87.8	(86.3 - 89.1)
高知	14	89.4	(12.8 - 99.4)	1,822	86.1	(83.8 - 88.0)	1,836	86.1	(83.9 - 88.0)
福岡	66	64.6	(37.3 - 82.3)	10,475	86.3	(85.4 - 87.1)	10,541	86.1	(85.3 - 87.0)
佐賀	15	81.3	(10.7 - 98.1)	1,879	88.9	(86.8 - 90.7)	1,894	88.8	(86.7 - 90.7)
長崎	22	88.1	(44.6 - 98.0)	3,271	92.4	(90.9 - 93.7)	3,293	92.4	(90.9 - 93.6)
熊本	24	100.3	(100.3 - 100.3)	5,046	90.5	(89.4 - 91.6)	5,070	90.6	(89.4 - 91.6)
大分	21	68.4	(31.6 - 88.2)	2,733	89.2	(87.5 - 90.7)	2,754	89.0	(87.3 - 90.5)
宮崎	-	-	(- - -)	-	-	(- - -)	-	-	(- - -)
鹿児島	15	75.5	(22.0 - 94.9)	1,922	89.5	(87.5 - 91.2)	1,937	89.4	(87.4 - 91.1)
沖縄	11	54.6	(16.9 - 81.4)	2,882	88.2	(86.7 - 89.6)	2,893	88.1	(86.6 - 89.5)

*1 DCO、悪性以外、年齢不詳及び100歳以上、性別不詳除く

*2 総数は男女の合計

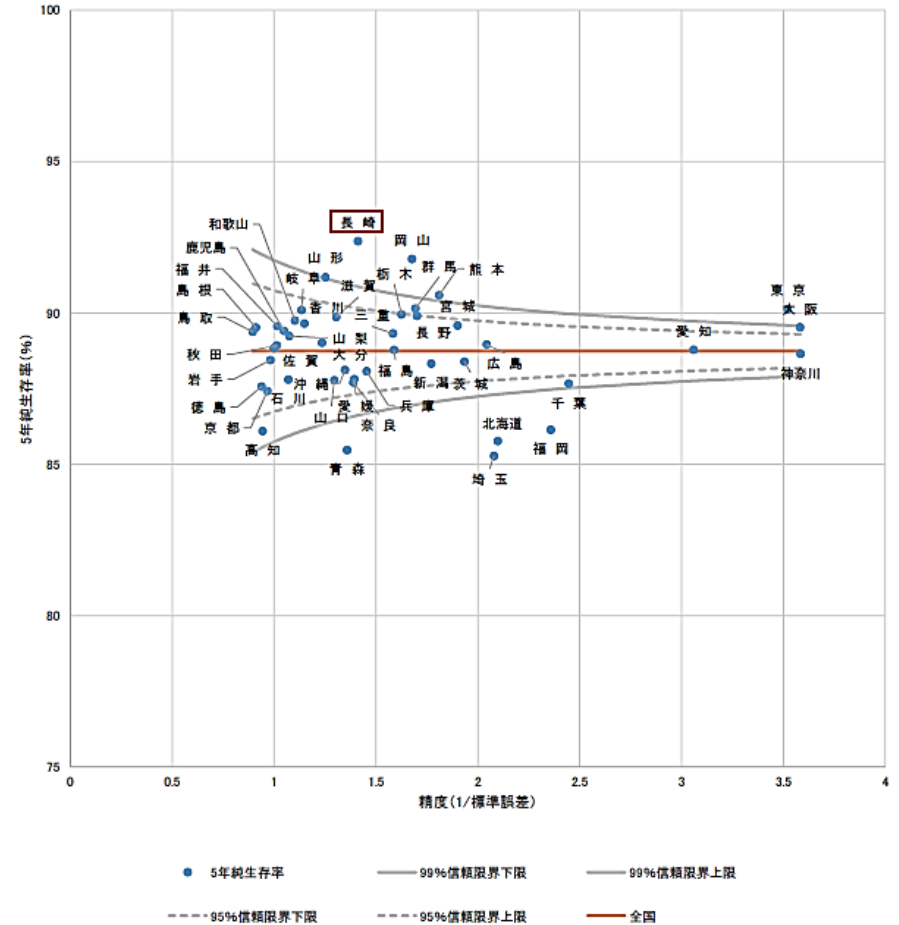


図 6-13. 5年純生存率(%)： 都道府県別 -2012-15年- 女性乳房 C50

表 6-15. 生存率集計対象数、5年純生存率(%)、95%信頼区間(%)：都道府県別
子宮頸部 C53

都道府県	子宮頸部 C53 2012-2015年								
	男			女			総数*2		
	集計対象数*1	5年純生存率	95%信頼区間	集計対象数*1	5年純生存率	95%信頼区間	集計対象数*1	5年純生存率	95%信頼区間
全国				31,441	72.5	(71.9 - 73.0)	31,443	72.5	(71.9 - 73.0)
北海道	-	-	(-- --)	1,013	72.7	(69.5 - 75.6)	1,013	72.7	(69.5 - 75.6)
青森	-	-	(-- -- --)	400	66.7	(61.3 - 71.5)	401	66.5	(61.1 - 71.3)
岩手	-	-	(-- -- --)	176	76.4	(68.4 - 82.6)	176	76.4	(68.4 - 82.6)
宮城	-	-	(-- -- --)	631	70.3	(66.2 - 73.9)	631	70.3	(66.2 - 73.9)
秋田	-	-	(-- -- --)	206	69.6	(61.9 - 76.0)	206	69.6	(61.9 - 76.0)
山形	-	-	(-- -- --)	313	72.9	(67.0 - 77.9)	313	72.9	(67.0 - 77.9)
福島	-	-	(-- -- --)	651	74.4	(70.4 - 77.9)	651	74.4	(70.4 - 77.9)
茨城	-	-	(-- -- --)	985	72.5	(69.3 - 75.4)	985	72.5	(69.3 - 75.4)
栃木	-	-	(-- -- --)	700	75.1	(71.4 - 78.4)	700	75.1	(71.4 - 78.4)
群馬	-	-	(-- -- --)	664	74.2	(70.4 - 77.6)	664	74.2	(70.4 - 77.6)
埼玉	-	-	(-- -- --)	1,019	66.7	(63.6 - 69.7)	1,019	66.7	(63.6 - 69.7)
千葉	-	-	(-- -- --)	1,421	72.4	(69.8 - 74.9)	1,421	72.4	(69.8 - 74.9)
東京	-	-	(-- -- --)	2,183	75.6	(73.5 - 77.4)	2,183	75.6	(73.5 - 77.4)
神奈川	-	-	(-- -- --)	2,485	72.8	(70.8 - 74.6)	2,485	72.8	(70.8 - 74.6)
新潟	-	-	(-- -- --)	628	73.0	(69.0 - 76.6)	628	73.0	(69.0 - 76.6)
富山	-	-	(-- -- --)	-	-	(-- -- --)	-	-	(-- -- --)
石川	-	-	(-- -- --)	234	69.2	(62.4 - 74.9)	234	69.2	(62.4 - 74.9)
福井	-	-	(-- -- --)	235	75.1	(68.3 - 80.6)	235	75.1	(68.3 - 80.6)
山梨	-	-	(-- -- --)	214	75.5	(68.1 - 81.5)	214	75.5	(68.1 - 81.5)
長野	-	-	(-- -- --)	652	73.7	(69.8 - 77.2)	652	73.7	(69.8 - 77.2)
岐阜	-	-	(-- -- --)	365	68.4	(62.8 - 73.3)	365	68.4	(62.8 - 73.3)
静岡	-	-	(-- -- --)	-	-	(-- -- --)	-	-	(-- -- --)
愛知	-	-	(-- -- --)	2,528	71.5	(69.5 - 73.3)	2,528	71.5	(69.5 - 73.3)
三重	-	-	(-- -- --)	588	72.4	(68.3 - 76.0)	588	72.4	(68.3 - 76.0)
滋賀	-	-	(-- -- --)	447	76.5	(71.9 - 80.4)	447	76.5	(71.9 - 80.4)
京都	-	-	(-- -- --)	206	74.1	(66.9 - 80.0)	206	74.1	(66.9 - 80.0)
大阪	-	-	(-- -- --)	3,153	74.1	(72.4 - 75.8)	3,153	74.1	(72.4 - 75.8)
兵庫	-	-	(-- -- --)	476	71.6	(67.0 - 75.7)	476	71.6	(67.0 - 75.7)
奈良	-	-	(-- -- --)	492	67.4	(62.5 - 71.8)	492	67.4	(62.5 - 71.8)
和歌山	-	-	(-- -- --)	354	72.6	(67.0 - 77.4)	354	72.6	(67.0 - 77.4)
鳥取	-	-	(-- -- --)	229	66.0	(59.1 - 72.1)	229	66.0	(59.1 - 72.1)
島根	-	-	(-- -- --)	175	63.6	(55.3 - 70.8)	175	63.6	(55.3 - 70.8)
岡山	-	-	(-- -- --)	610	73.5	(69.4 - 77.1)	611	73.4	(69.3 - 77.0)
広島	-	-	(-- -- --)	856	72.3	(68.9 - 75.4)	856	72.3	(68.9 - 75.4)
山口	-	-	(-- -- --)	512	73.4	(68.9 - 77.4)	512	73.4	(68.9 - 77.4)
徳島	-	-	(-- -- --)	256	70.3	(63.7 - 75.9)	256	70.3	(63.7 - 75.9)
香川	-	-	(-- -- --)	310	69.2	(63.2 - 74.4)	310	69.2	(63.2 - 74.4)
愛媛	-	-	(-- -- --)	499	72.3	(67.6 - 76.5)	499	72.3	(67.6 - 76.5)
高知	-	-	(-- -- --)	238	68.1	(61.1 - 74.0)	238	68.1	(61.1 - 74.0)
福岡	-	-	(-- -- --)	1,551	71.9	(69.4 - 74.2)	1,551	71.9	(69.4 - 74.2)
佐賀	-	-	(-- -- --)	332	71.4	(65.8 - 76.2)	332	71.4	(65.8 - 76.2)
長崎	■	■	(■ ■ ■)	542	73.8	(69.3 - 77.8)	542	73.8	(69.3 - 77.8)
熊本	-	-	(-- -- --)	725	76.8	(73.3 - 80.0)	725	76.8	(73.3 - 80.0)
大分	-	-	(-- -- --)	344	71.2	(65.6 - 76.0)	344	71.2	(65.6 - 76.0)
宮崎	-	-	(-- -- --)	-	-	(-- -- --)	-	-	(-- -- --)
鹿児島	-	-	(-- -- --)	341	75.8	(70.5 - 80.3)	341	75.8	(70.5 - 80.3)
沖縄	-	-	(-- -- --)	502	66.2	(61.6 - 70.5)	502	66.2	(61.6 - 70.5)

*1 DCO、悪性以外、年齢不詳及び100歳以上、性別不詳除く

*2 総数は男女の合計

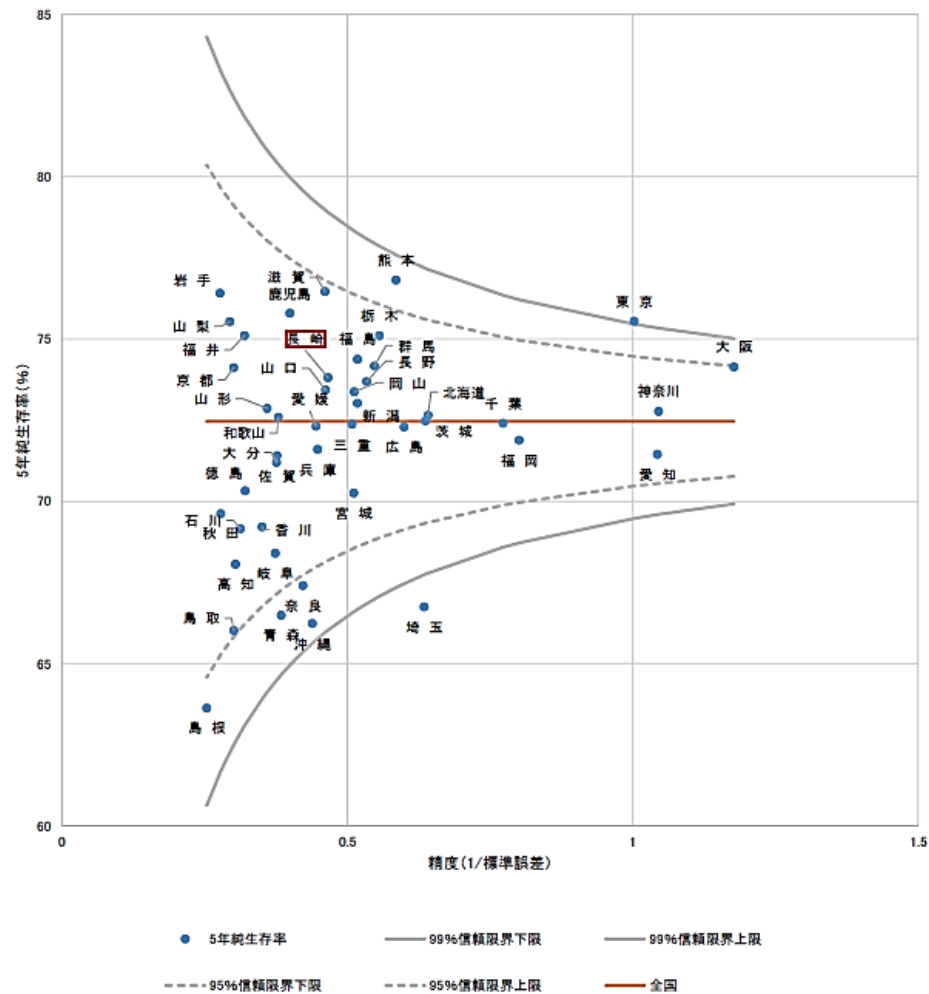


図 6-15. 5年純生存率(%)：都道府県別 -2012-15年- 子宮頸部 C53