

(4) 土砂災害防止対策事業(砂防・急傾斜・地すべり)

管内は、平坦地が乏しく、不安定な地質構造である地域も多いことから、土石流、地すべり、崖崩れ等の土砂災害が頻発しており、特に昭和57年7月23日の長崎大水害では、土石流やがけ崩れ等で299名の方が亡くなられた。

大雨、台風などの自然災害に備えるため、砂防・急傾斜・地すべり対策の施設整備を推進する。

令和8年度、砂防事業については、矢の平川大規模特定砂防等事業他27 溪流(総合流域防災事業除く)、急傾斜地崩壊対策については多以良(4)地区他23地区、地すべり対策については、上黒崎地区の整備を推進する。

●砂防事業 【大雨、台風などの自然災害に備えた施設整備など防災対策の推進】

番号	溪流名	工事箇所	事業種別	概要	
				全体計画	令和8年度
1	矢の平川	長崎市 矢の平1丁目	大規模特定 砂防等事業	砂防えん堤工1基 着工H24、完成予定R9	溪流保全工1式
2	紅葉谷川(イ)	長崎市 淵町	火山砂防事業	砂防えん堤工1基 着工R1、完成予定R13	用地・補償1式
3	立岩川(ホ)	長崎市 立岩町	火山砂防事業	砂防えん堤工1基 着工H30、完成予定R10	砂防えん堤工1基
4	小ヶ倉川(イ)	長崎市 小ヶ倉町1丁目	火山砂防事業	砂防えん堤工1基 着工R1、完成予定R10	砂防えん堤工1基
5	小江小浦川(ホ)	長崎市 小江町	火山砂防事業	砂防えん堤工1基 着工R1、完成予定R11	用地・補償1式
6	小江小浦川(イ)	長崎市 小江町	火山砂防事業	砂防えん堤工1基 着工R2、完成予定R12	砂防えん堤工1基
7	小江原川(ニ)	長崎市 小江原1丁目	火山砂防事業	砂防えん堤工1基 着工R2、完成予定R11	工事用道路1式
8	荒平川(イ)	時津町 元村郷	火山砂防事業	砂防えん堤工1基 着工R1、完成予定R9	工事用道路1式
9	荒平川(ハ)	時津町 元村郷	火山砂防事業	砂防えん堤工1基 着工R2、完成予定R10	工事用道路1式
10	陣の内川(ハ)	長崎市 上戸石町	火山砂防事業	砂防えん堤工1基 着工R3、完成予定R11	物件調査1式
11	城平川(ニ)	長崎市 平間町	火山砂防事業	砂防えん堤工1基 着工R3、完成予定R12	用地・補償1式
12	大宮川(ハ)	長崎市 大宮町	火山砂防事業	砂防えん堤工1基 着工R3、完成予定R12	物件調査1式
13	神ノ崎川	長崎市 上戸町4丁目	火山砂防事業	砂防えん堤工1基 着工R3、完成予定R12	工事用道路1式
14	佐古平川(ロ)	時津町 子々川郷	火山砂防事業	砂防えん堤工1基 着工R3、完成予定R8	溪流保全工1式
15	城ノ平川	時津町 日並郷	火山砂防事業	砂防えん堤工1基 着工R3、完成予定R12	用地・補償1式
16	植木川	長与町 吉無田郷	火山砂防事業	砂防えん堤工1基 着工R3、完成予定R12	用地・補償1式
17	小江原川(ロ)	長崎市 小江原1丁目	火山砂防事業	砂防えん堤工1基 着工R4、完成予定R13	工事準備中
18	神ノ崎川(ロ)	長崎市 上戸町4丁目	火山砂防事業	砂防えん堤工1基 着工R4、完成予定R13	工事準備中
19	小ヶ倉川(ロ)	長崎市 小ヶ倉町1丁目	火山砂防事業	砂防えん堤工1基 着工R4、完成予定R13	用地・補償1式
20	棚荷尾川(イ)	長崎市 三原3丁目	火山砂防事業	砂防えん堤工1基 着工R6、完成予定R13	設計1式
21	青山川(ロ)	長崎市 青山町	火山砂防事業	砂防えん堤工1基 着工R6、完成予定R13	用地測量1式
22	荒平川(ロ)	時津町 元村郷	火山砂防事業	砂防えん堤工1基 着工R8、完成予定R15	委託準備中
23	ググ山川	時津町 子々川郷	火山砂防事業	砂防えん堤工1基 着工R8、完成予定R15	測量・調査・設計1式
24	竿ノ浦川(ハ)	長崎市 竿浦町	通常砂防事業	砂防えん堤工1基 着工R2、完成予定R10	砂防えん堤工1基
25	椿が丘川(ハ)	長崎市 椿が丘町	通常砂防事業	砂防えん堤工1基 着工R2、完成予定R11	溪流保全工1式
26	南県川	長崎市 黒浜町	通常砂防事業	砂防えん堤工1基 着工R3、完成予定R12	物件調査1式
27	浜川	長崎市 為石町	通常砂防事業	砂防えん堤工1基 着工R3、完成予定R10	物件調査1式
28	上曲川	長崎市 野母町	通常砂防事業	砂防えん堤工1基 着工R3、完成予定R11	砂防えん堤工1基
29	草住川 他	長崎市 草住町 他	総合流域防災事業	流木捕捉工16基 着工R2、完成予定R10	流木捕捉工1基

●目的

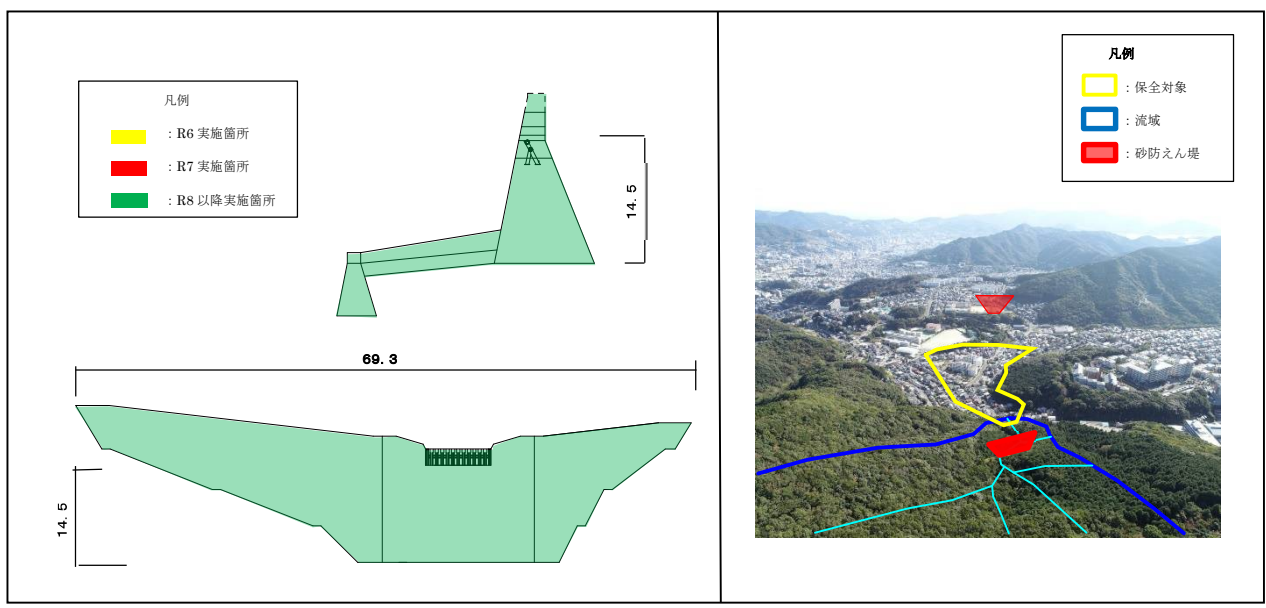
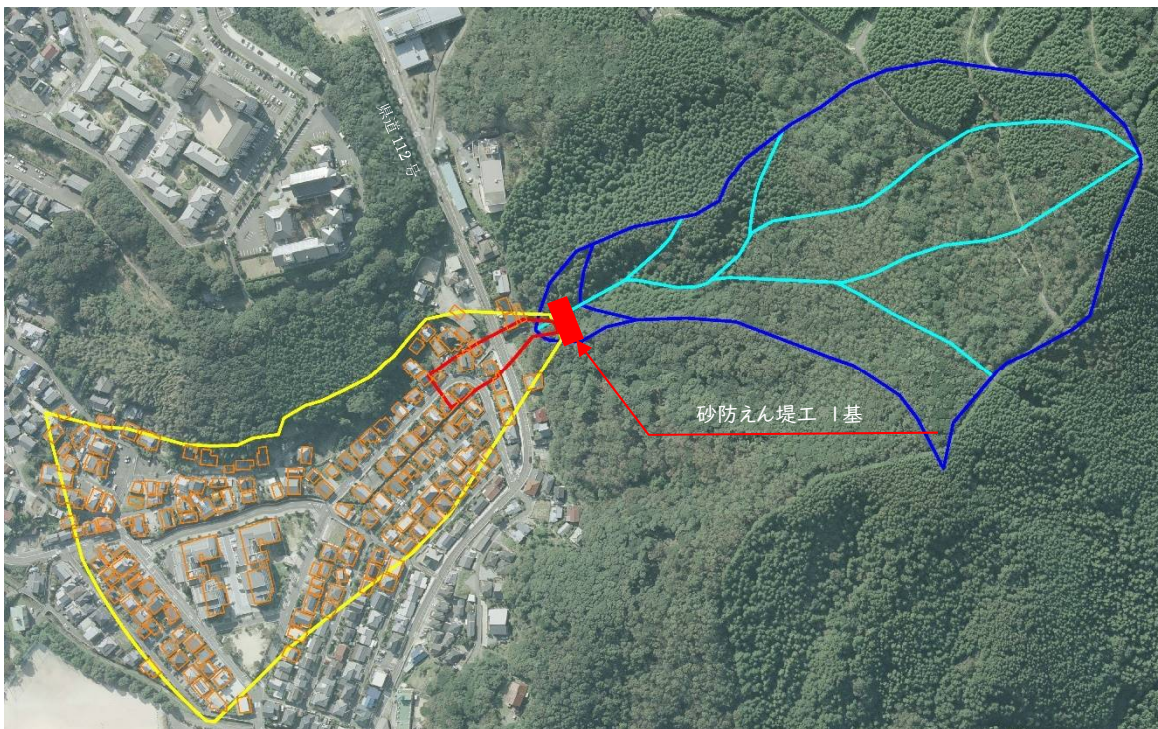
小江原川(二)の上流域は、全体的に荒廃が進み土砂の生産源となっており、土石流の発生が懸念される。また、その下流域は人家が集中し、県道112号が横断しており、これらを保全し民生の安定を図るため、砂防事業を施工するものである。

●事業概要

保全対象：人家158戸、県道80m、市道1,430m

施工概要：砂防えん堤工1基(H=14.5m、L=69.3m、V=4,265m³)

●流域図



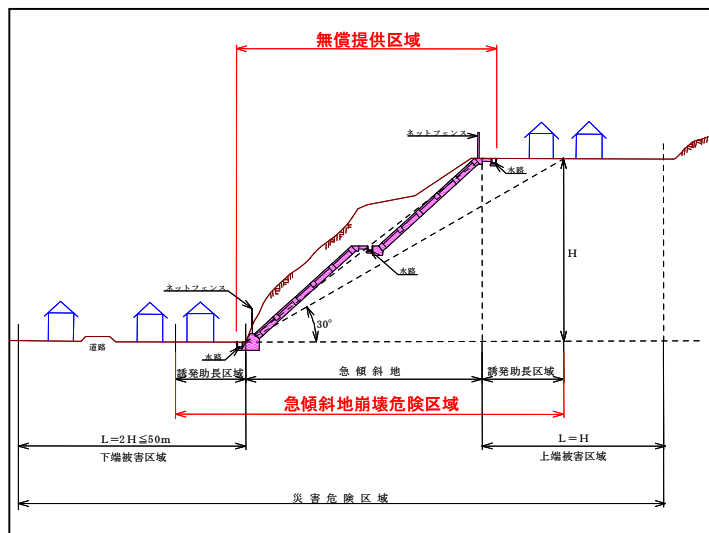
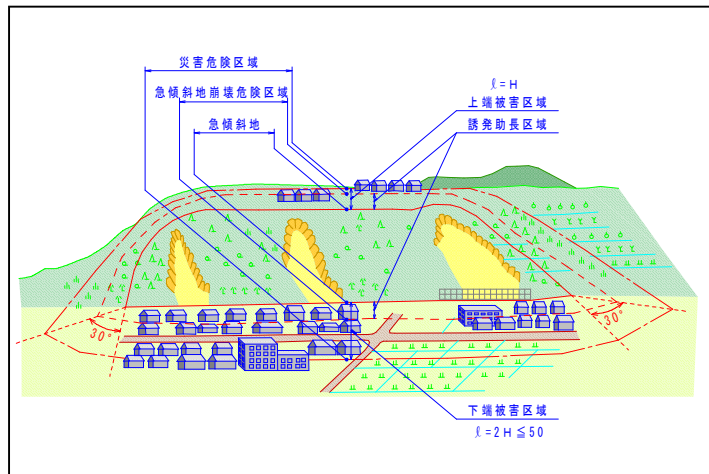
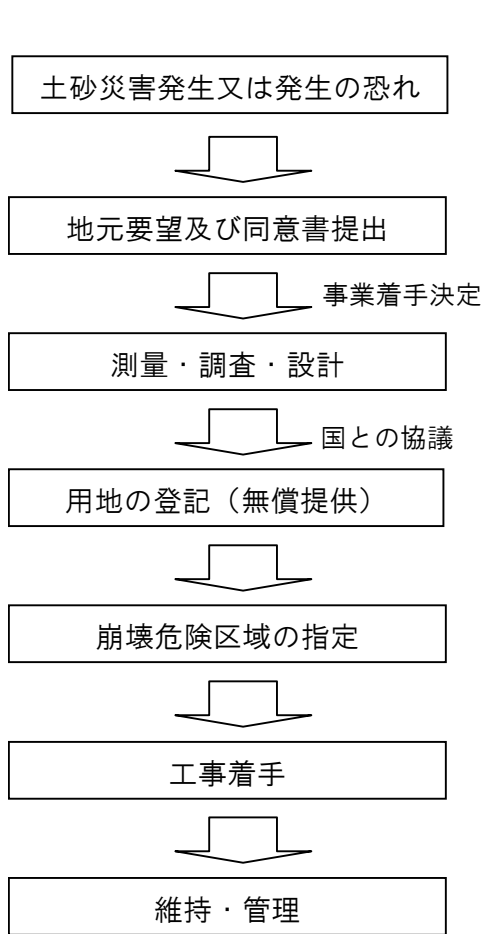
●急傾斜地崩壊対策事業【大雨、台風などの自然災害に備えた施設整備など防災対策の推進】

番号	地区名	工事箇所	事業種別	概要	
				全体計画	令和8年度
1	多以良(4)地区	長崎市 多以良町	急傾斜地崩壊 対策事業	工事長188m 法面工10,900m ² H27年度~R12年度	法面工1式
2	大園(4)地区	長崎市 虹が丘町	急傾斜地崩壊 対策事業	工事長238m 法面工13,000m ² H29年度~R11年度	法面工1式
3	西北(5)地区	長崎市 西北町	急傾斜地崩壊 対策事業	工事長84m 待受工61m H29年度~R8年度	待受工1式
4	滑石3丁目(5)地区	長崎市 滑石3丁目	急傾斜地崩壊 対策事業	工事長187m 法面工7,500m ² H29年度~R9年度	法面工1式
5	大浜(19)地区	長崎市 大浜町	急傾斜地崩壊 対策事業	工事長108m 法面工8,100m ² H30年度~R13年度	法面工1式
6	滑石5丁目(6)地区	長崎市 滑石5丁目	急傾斜地崩壊 対策事業	工事長143m 法面工2,200m ² H30年度~R8年度	法面工1式
7	戸町2丁目(7-1)地区	長崎市 戸町2丁目	急傾斜地崩壊 対策事業	工事長230m 法面工7,800m ² R1年度~R10年度	法面工1式
8	戸町2丁目(7-2)地区	長崎市 戸町2丁目	急傾斜地崩壊 対策事業	工事長147m 法面工5,800m ² R1年度~R8年度	法面工1式
9	現川地区	長崎市 現川町	急傾斜地崩壊 対策事業	工事長410m 法面工10,700m ² R1年度~R12年度	法面工1式
10	大園(3)地区	長崎市 大園町	急傾斜地崩壊 対策事業	工事長128m 法面工9,900m ² R2年度~R12年度	工事準備中
11	葉山2丁目(4)地区	長崎市 葉山2丁目	急傾斜地崩壊 対策事業	工事長70m 法面工2,000m ² R3年度~R8年度	法面工1式
12	三重(2)地区	長崎市 三重町	急傾斜地崩壊 対策事業	工事長150m 法面工4,500m ² R3年度~R9年度	法面工1式
13	横尾地区	長崎市 横尾1丁目	急傾斜地崩壊 対策事業	工事長114m 法面工3,100m ² R3年度~R10年度	工事準備中
14	茂木(6)地区	長崎市 茂木町	急傾斜地崩壊 対策事業	工事長130m 法面工3,700m ² R3年度~R11年度	法面工1式
15	川平地区	長崎市 川平町	急傾斜地崩壊 対策事業	工事長55m 法面工1,900m ² R3年度~R9年度	法面工1式
16	入船(7)地区	長崎市 入船町	急傾斜地崩壊 対策事業	工事長120m 法面工1,700m ² R3年度~R8年度	法面工1式
17	大崎里乙(1)地区	長崎市 大崎町	急傾斜地崩壊 対策事業	工事長90m 法面工2,600m ² R4年度~R10年度	工事準備中
18	田中(7)地区	長崎市 田中町	急傾斜地崩壊 対策事業	工事長260m 法面工10,000m ² R4年度~R12年度	工事準備中
19	三川(2)地区	長崎市 三川町	急傾斜地崩壊 対策事業	工事長100m 法面工8,000m ² R4年度~R14年度	工事準備中
20	田中(10)地区	長崎市 田中町	急傾斜地崩壊 対策事業	工事長120m 法面工3,000m ² H6年度~R12年度	委託準備中
21	北栄(10)地区	長崎市 北栄町	急傾斜地崩壊 対策事業	工事長50m 法面工800m ² H7年度~R12年度	委託準備中
22	茂木(11)地区	長崎市 茂木町	急傾斜地崩壊 対策事業	工事長120m 法面工8,400m ² H7年度~R16年度	委託準備中
23	滑石5丁目(4)地区	長崎市 滑石5丁目	急傾斜地崩壊 対策事業	工事長60m 法面工900m ² R8年度~R13年度	委託準備中
24	平間(7)地区	長崎市 平間町	急傾斜地崩壊防止 施設緊急改築事業	工事長90m 法面工3,000m ² R8年度~R15年度	委託準備中

●目的

採択条件(保全人家 10 戸以上・がけ高 10m 以上・角度 30°以上など)を満たす傾斜地において、長崎県が区域を指定し、崩壊対策工事を実施することで、がけ崩れから人命を守る事業である。

●事業の流れ



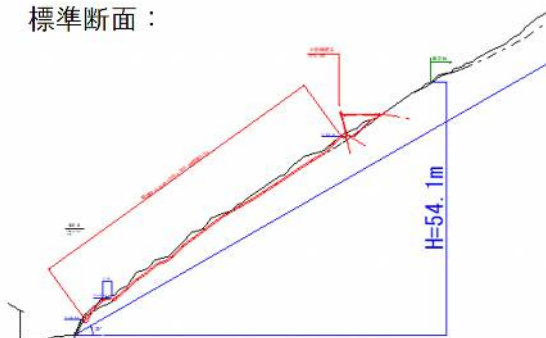
●事業概要

大園(4)地区急傾斜地崩壊対策工事

令和11年度完成予定

【事業の諸元】

場所:長崎市虹が丘町
 工事長 : L=238m
 法面工 : A=13,000m²
 保全人家 : 62戸
 標準断面 :

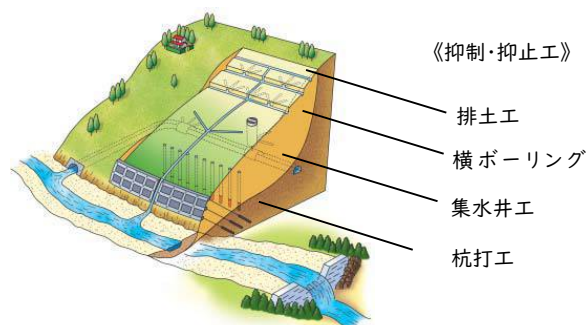


●地すべり対策事業【大雨、台風などの自然災害に備えた施設整備など防災対策の推進】

番号	地区名	工事箇所	事業種別	概要	
				全体計画	令和8年度
1	上黒崎地区	長崎市 上黒崎町	地すべり対策事業	集水井工 5基 集水ボーリング 77本 横ボーリング 27本 杭打工 120本 平成24年度～令和8年度	観測1式

●目的

地すべり防止施設等の新設等を行うことにより、人家、公共建物、河川、道路等の公共施設その他のものに対する地すべり等による被害を除去又は軽減し、国土保全と民生の安定に資することを目的とする。



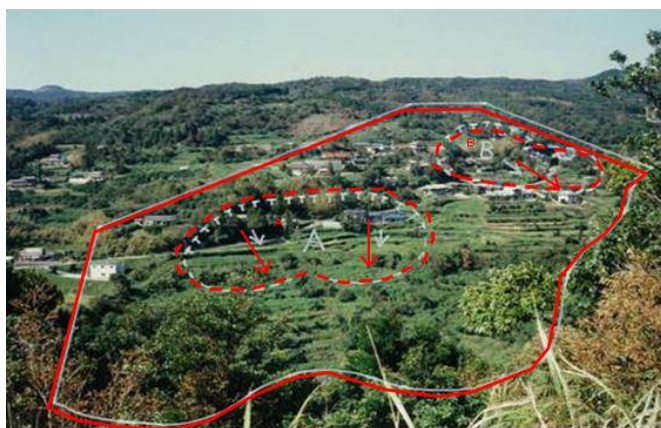
事業概要

上黒崎地区地すべり対策工事

令和8年度完成予定

【事業の諸元】

場所 : 長崎市上黒崎町
 防止区域面積: A=17.50ha
 保全対象 : 人家 73 戸、河川等
 亀裂箇所 : 家屋・道路等



●土砂災害防止のソフト対策【大雨、台風などの自然災害に備えた施設整備など防災対策の推進】

土石流やがけ崩れ等の土砂災害に備え、土砂災害の恐れがある区域を周知して避難判断等に活用するため、土砂災害防止法に基づき、「土砂災害警戒区域等」の指定を進めている。

なお、指定に際しては、区域内の住民がその範囲を確認するため、地区公民館等において事前縦覧を実施している。

これまでの指定区域は以下のとおり。（特別警戒区域の数値は、警戒区域の数値の内数）

告示 年月日	指定箇所（町名）	土石流		急傾斜		地すべり		合計	
		警戒 区域	特別 警戒区域	警戒 区域	特別 警戒区域	警戒 区域	特別 警戒区域	警戒 区域	特別 警戒区域
平成16年 12月17日	戸石町、若竹町	13	12	57	47			70	59
平成18年 3月24日	矢上町、平間町、東町	48	39	127	124			175	163
平成18年 5月19日	中里町、船石町	40	29	129	129			169	158
平成19年 9月14日	現川町	48	43	84	82			132	125
平成19年 9月14日	川内町、牧島町、戸石町、上戸石町	37	33	121	121			158	154
平成19年 12月28日	古賀町、松原町、鶴の尾町	19	17	127	119			146	136
平成20年 3月21日	鳴滝1～3丁目、本河内1～3丁目	29	25	69	67			98	92
平成20年 3月21日	片淵2～5丁目、西山1～4丁目、木場町	22	20	111	108			133	128
平成20年 3月28日	太田尾町、飯香浦町	26	25	112	110			138	135
平成21年 3月13日	土井首町の一部、草住町、三和町、京太郎町、鹿尾町、芋浦町、平山町、平山台1・2丁目	40	37	89	81			129	118
平成21年 4月10日	芒塚町、界1・2丁目、網場町、宿町、春日町、潮見町	33	27	73	68			106	95
平成21年 4月10日	神ノ島町1～3丁目、西泊町、東立神町、西立神町、小瀬戸町、木鉢町1・2丁目	18	17	149	117			167	134
平成22年 3月26日	手熊町、上浦町、柿泊町	26	24	68	68			94	92
平成22年 4月9日	北浦町、茂木町、宮摺町	54	52	194	190			248	242
平成22年 4月16日	小江町、福田本町、小浦町、大浜町	36	35	89	85			125	120
平成23年 3月25日	磯道町、古道町の一部、土井の首町の一部、毛井首町、平瀬町、鶴見台1・2丁目、柳田町、江川町、末石町、深堀1・2・4～6丁目、大籠町	21	21	140	136			161	157
平成23年 3月29日	小ヶ倉町1～3丁目、新小ヶ倉1丁目、ダイヤランド1丁目、新戸町1・3丁目、上戸町4丁目、大山町、古道町の一部	23	23	126	121			149	144
平成23年 5月27日	川平町、けやき台町、三ツ山町、畦別当町	32	30	165	163			197	193
平成24年 6月22日	東山手町、小曾根町、元町、大浦東町、上田町、古河町、東琴平1・2丁目、西琴平町、出雲1～3丁目、上戸町、日の出町、高丘2丁目、椎の木町、川上町、八景町、南ヶ丘町、中小島2丁目、上小島1～3丁目、星取1・2丁目、田上1～4丁目、茂木町の一部	3	3	84	78			87	81
平成24年 6月26日	田手原町、三景台町、早坂町、伊良林2・3丁目、桜木町、新中川町、矢の平1～4丁目、中川2丁目、高平町、鍛冶屋町、愛宕1・2・4丁目、弥生町、白木町、八つ尾町	15	15	101	96			116	111
平成24年 7月6日	多以良町、見崎町、相川町、四枝町、牧野町、式見町、向町、園田町	16	16	167	162			183	178
平成24年 11月20日	上戸町1・4丁目、国分町、小菅町、戸町1～5丁目	20	20	95	89			115	109
平成25年 1月11日	北栄町、北陽町、滑石4～6丁目、鳴見台1・2丁目、鳴見町	31	27	159	154			190	181
平成25年 3月12日	三川町、大手1～3丁目、三原1～3丁目、石神町、辻町、西山台1・2丁目、扇町、高尾町、昭和2・3丁目	26	24	158	154			184	178
平成25年 6月28日	横尾1～5丁目、滑石1～3丁目、葉山1・2丁目、岩屋町、大園町、エミメント葉山町、大宮町、虹が丘町、赤迫1～3丁目、西北町、柳谷町	16	16	133	126			149	142
平成25年 9月6日	稲佐町、曙町、光町、染川町、淵町、江の浦町、平戸小屋町、大鳥町、水の浦町、大谷町、秋月町、飽の浦町、入船町、塩浜町、岩瀬道町	28	28	117	107			145	135
平成25年 12月6日	松崎町、三重町、三重田町、櫻山町、畦町	10	10	104	104			114	114
小計		730	668	3,148	3,006	0	0	3,878	3,674

告示 年月日	指定箇所(町名)	土石流		急傾斜		地すべり		合計	
		警戒 区域	特別 警戒区域	警戒 区域	特別 警戒区域	警戒 区域	特別 警戒区域	警戒 区域	特別 警戒区域
平成26年 3月28日	田中町、かき道1~4・6丁目	26	24	127	124			153	148
平成26年 5月27日	三京町、畝刈町、京泊3丁目、さくらの里1・3丁目、豊洋台1丁目	13	10	112	108			125	118
平成26年 7月11日	大崎町、千々町	18	16	120	114			138	130
平成26年 7月18日	青山町、若草町、金堀町、城山台1・2丁目、小江原1~3・5丁目、立岩町	17	17	75	68			92	85
平成26年 7月22日	油木町、江里町、音無町、清水町、白鳥町、錦2・3丁目、西町、緑が丘町	7	7	70	62			77	69
平成26年 12月5日	新戸町3丁目(解除)			-1	-1			-1	-1
平成28年 3月25日	赤迫2丁目、泉1~3丁目、泉町、江平1~3丁目、けやき台町、小峰町、坂本1~3丁目、住吉台町、女の都1・2・4丁目、本尾町、住吉町	5	5	109	105			114	110
平成28年 3月25日	時津町全域	47	45	690	669			737	714
平成29年 8月25日	城栄町、城山町、岩見町、春木町、富士見町、宝栄町、御船蔵町、浜平1・2丁目、西坂町、銭座町、上銭座町、天神町、目覚町、立山2・5丁目、西山本町、西山1丁目、上西山町、伊良林3丁目、寺町、籠町、西小島1丁目	5	5	90	90			95	95
平成30年 2月6日	長与町全域	39	35	596	595			635	630
平成30年 7月31日	晴海台町、布巻町、蚊焼町、為石町、椿が丘町、藤田尾町、川原町、宮崎町、脇岬町、南越町、野母町、野母崎榊島町	56	47	288	287			344	334
平成31年 1月18日	西海町、琴海村松町、琴海戸根町	32	30	387	387			419	417
平成31年 3月12日	黒浜町、以下宿町、高浜町	13	9	119	119			132	128
令和元年 9月6日	香焼町	1	1	87	81			88	82
令和2年 9月18日	長崎市全域、長与町全域、時津町全域					183	0	183	0
令和3年 3月5日	城栄町の一部			2	2			2	2
令和4年 7月8日	川平町の一部、上黒崎町の一部			4	4			4	4
令和4年 9月9日	多以良町の一部	1						1	0
令和4年 9月9日	多以良町の一部	-1	-1					-1	-1
令和4年 10月14日	伊王島町、高島町、池島町			50	40			50	40
令和5年 7月21日	永田町、下黒崎町、上黒崎町、東出津町、西出津町、新牧野町、赤首町、下大野町、上大野町、神浦夏井町、神浦丸尾町、神浦江川町、神浦上大中尾町、神浦北大中尾町、神浦下大中尾町、神浦扇山町、神浦口福町、神浦向町	25	20	162	162			187	182
令和5年 8月29日	琴海戸根原町、長浦町、琴海形上町、琴海大平町、琴海尾戸町、本河内4丁目	27	23	468	464			495	487
令和7年 9月19日	時津町浜田郷			-4	-3			-4	-3
小計		331	293	3,551	3,477	183	0	4,065	3,770
合計		1,061	961	6,699	6,483	183	0	7,943	7,444

*指定区域については、以下長崎県ホームページで確認できます。

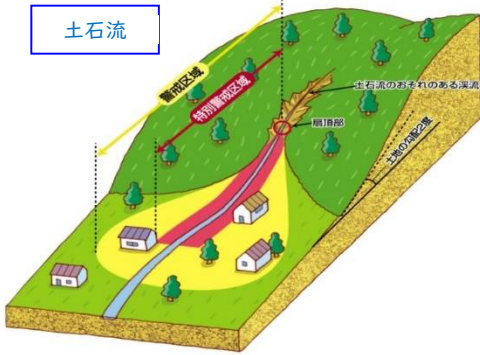
・アドレス

<http://www.pref.nagasaki.jp/bunrui/anken-anshin/saigainisonaete/doshahou/sitei-jyoukyou/>

・QRコード



●土砂災害警戒区域等の概要



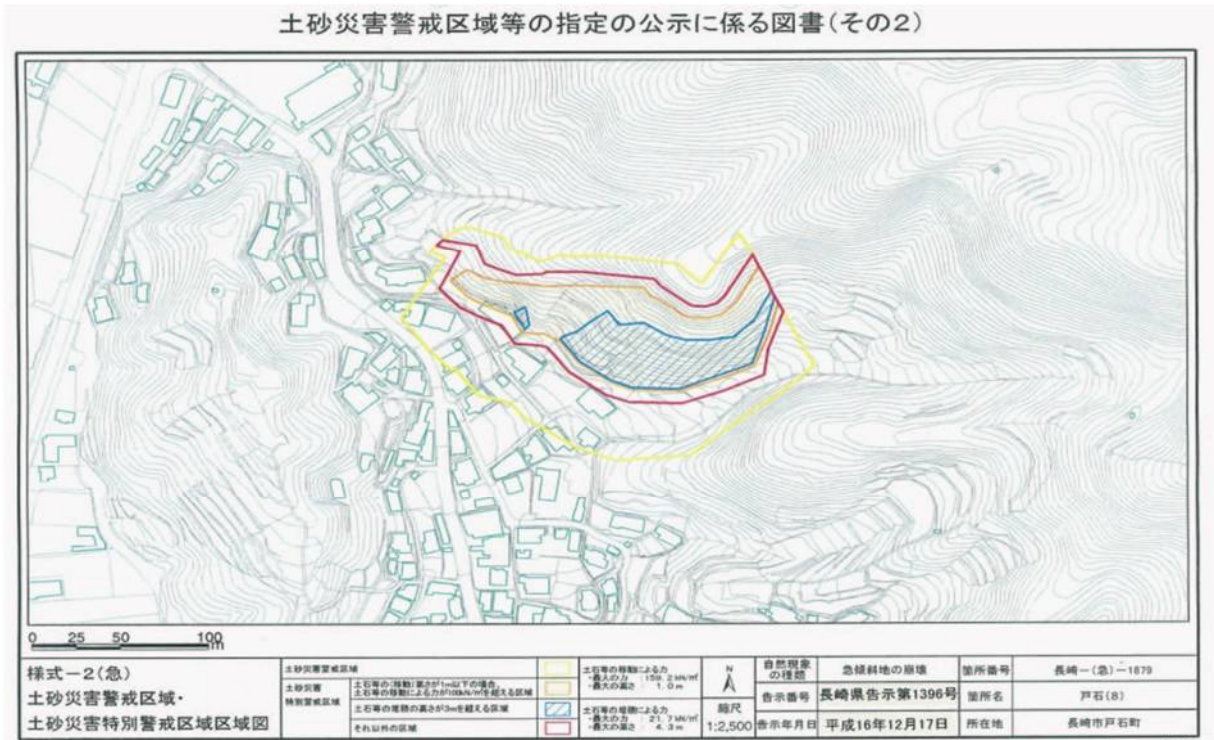
土砂災害特別警戒区域(上記図の赤色で囲まれた区域)とは

建物が破壊され、住民に大きな被害が生じる恐れのある区域で一定の開発行為の制限、及び建築物の構造規制が行われる区域です。

土砂災害警戒区域(上記図の黄色で囲まれた区域)とは

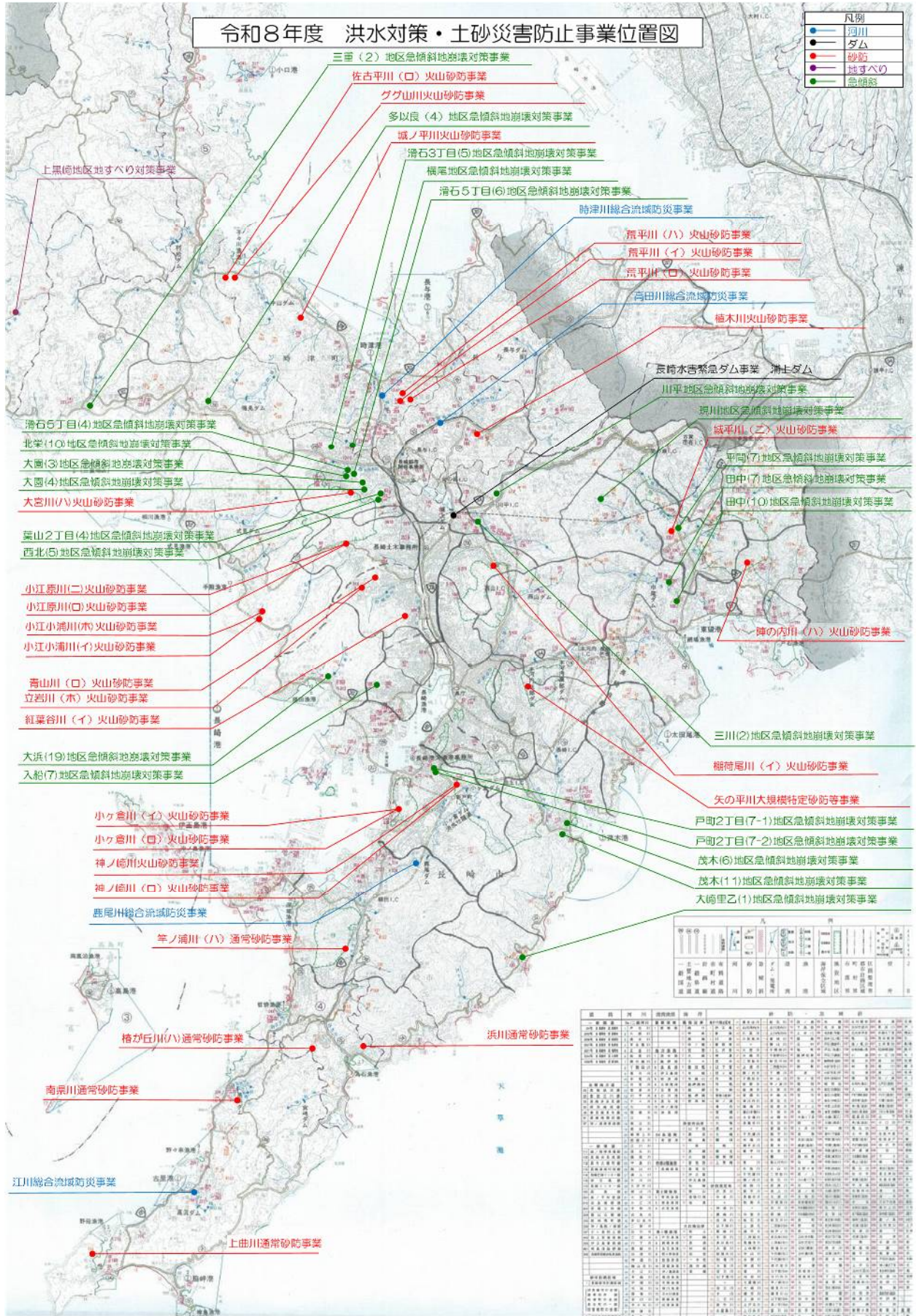
土砂災害の恐れのある区域で市町が警戒避難体制の整備等(ハザードマップの作成)を定める区域です。

<土砂災害警戒区域等の指定の一例>



令和8年度 洪水対策・土砂災害防止事業位置図

- 凡例
- 河川
 - ダム
 - 砂防
 - 地すべり
 - 急傾斜



河川	事業種別	事業名称	事業位置	事業内容	事業期間	事業費(億円)	事業進捗状況
三河川	急傾斜	三河川(2)地区急傾斜地崩壊対策事業	三河川(2)	地区急傾斜地崩壊対策事業	令和8年度	1.5	完了
佐古平川	火山砂防	佐古平川(口)火山砂防事業	佐古平川(口)	火山砂防事業	令和8年度	0.8	完了
グク山川	火山砂防	グク山川火山砂防事業	グク山川	火山砂防事業	令和8年度	0.5	完了
多以良	急傾斜	多以良(4)地区急傾斜地崩壊対策事業	多以良(4)	地区急傾斜地崩壊対策事業	令和8年度	2.0	完了
城ノ平川	火山砂防	城ノ平川火山砂防事業	城ノ平川	火山砂防事業	令和8年度	0.3	完了
滑石3丁目	急傾斜	滑石3丁目(5)地区急傾斜地崩壊対策事業	滑石3丁目(5)	地区急傾斜地崩壊対策事業	令和8年度	1.2	完了
横尾	急傾斜	横尾地区急傾斜地崩壊対策事業	横尾地区	地区急傾斜地崩壊対策事業	令和8年度	0.7	完了
滑石5丁目	急傾斜	滑石5丁目(6)地区急傾斜地崩壊対策事業	滑石5丁目(6)	地区急傾斜地崩壊対策事業	令和8年度	1.0	完了
時津川	総合	時津川総合流域防災事業	時津川	総合流域防災事業	令和8年度	3.0	完了
荒平川	火山砂防	荒平川(ハ)火山砂防事業	荒平川(ハ)	火山砂防事業	令和8年度	0.4	完了
荒平川	火山砂防	荒平川(イ)火山砂防事業	荒平川(イ)	火山砂防事業	令和8年度	0.4	完了
荒平川	火山砂防	荒平川(ロ)火山砂防事業	荒平川(ロ)	火山砂防事業	令和8年度	0.4	完了
高田川	総合	高田川総合流域防災事業	高田川	総合流域防災事業	令和8年度	2.5	完了
榎木川	火山砂防	榎木川火山砂防事業	榎木川	火山砂防事業	令和8年度	0.6	完了
長崎水吉緊急ダム	ダム	長崎水吉緊急ダム事業	長崎水吉	ダム事業	令和8年度	1.8	完了
浦上ダム	ダム	浦上ダム	浦上	ダム	令和8年度	0.9	完了
川平	急傾斜	川平地区急傾斜地崩壊対策事業	川平地区	地区急傾斜地崩壊対策事業	令和8年度	0.5	完了
瀬川	急傾斜	瀬川地区急傾斜地崩壊対策事業	瀬川地区	地区急傾斜地崩壊対策事業	令和8年度	0.4	完了
城平川	火山砂防	城平川(乙)火山砂防事業	城平川(乙)	火山砂防事業	令和8年度	0.3	完了
平間	急傾斜	平間(7)地区急傾斜地崩壊対策事業	平間(7)	地区急傾斜地崩壊対策事業	令和8年度	1.1	完了
田中	急傾斜	田中(7)地区急傾斜地崩壊対策事業	田中(7)	地区急傾斜地崩壊対策事業	令和8年度	1.1	完了
田中	急傾斜	田中(10)地区急傾斜地崩壊対策事業	田中(10)	地区急傾斜地崩壊対策事業	令和8年度	1.1	完了
陣の内川	火山砂防	陣の内川(ハ)火山砂防事業	陣の内川(ハ)	火山砂防事業	令和8年度	0.4	完了
三川	急傾斜	三川(2)地区急傾斜地崩壊対策事業	三川(2)	地区急傾斜地崩壊対策事業	令和8年度	0.6	完了
榎尾川	火山砂防	榎尾川(イ)火山砂防事業	榎尾川(イ)	火山砂防事業	令和8年度	0.4	完了
矢の平川	砂防	矢の平川大規模特定砂防等事業	矢の平川	大規模特定砂防等事業	令和8年度	1.0	完了
戸町2丁目	急傾斜	戸町2丁目(7-1)地区急傾斜地崩壊対策事業	戸町2丁目(7-1)	地区急傾斜地崩壊対策事業	令和8年度	0.5	完了
戸町2丁目	急傾斜	戸町2丁目(7-2)地区急傾斜地崩壊対策事業	戸町2丁目(7-2)	地区急傾斜地崩壊対策事業	令和8年度	0.5	完了
茂木	急傾斜	茂木(6)地区急傾斜地崩壊対策事業	茂木(6)	地区急傾斜地崩壊対策事業	令和8年度	0.6	完了
茂木	急傾斜	茂木(11)地区急傾斜地崩壊対策事業	茂木(11)	地区急傾斜地崩壊対策事業	令和8年度	0.6	完了
大崎里乙	急傾斜	大崎里乙(1)地区急傾斜地崩壊対策事業	大崎里乙(1)	地区急傾斜地崩壊対策事業	令和8年度	0.5	完了
年ノ浦川	砂防	年ノ浦川(ハ)通常砂防事業	年ノ浦川(ハ)	通常砂防事業	令和8年度	0.3	完了
榎が丘川	砂防	榎が丘川(ハ)通常砂防事業	榎が丘川(ハ)	通常砂防事業	令和8年度	0.3	完了
浜川	砂防	浜川通常砂防事業	浜川	通常砂防事業	令和8年度	0.3	完了
南景川	砂防	南景川通常砂防事業	南景川	通常砂防事業	令和8年度	0.3	完了
江川	総合	江川総合流域防災事業	江川	総合流域防災事業	令和8年度	2.0	完了
上曲川	砂防	上曲川通常砂防事業	上曲川	通常砂防事業	令和8年度	0.3	完了