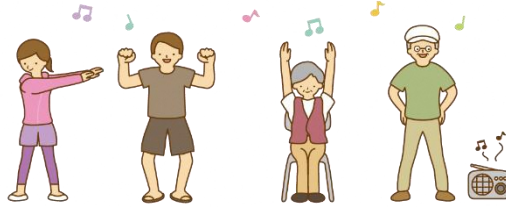


長崎県難病相談・支援センター

# 難病カフェ「すまいる」

2026年 6月13日(土)

13:30~15:30



6月の難病カフェでは、みなさんでラジオ体操を行います。座ったままでもできますので、お気軽にお越しください！体操後はざっくばらんにおしゃべりをします。

## 会場

**長崎県難病相談・支援センター 交流活動室**  
(長崎市茂里町3番24号 長崎県総合福祉センター 県棟2階)

**参加費無料**です。事前に下の申込先までご連絡ください。

**TEL 095-846-8620**

**Email info@nagasaki-nanbyou.gr.jp**

※右のQRコードからも参加申込できます。

**オンラインでも参加できます**

ご希望の方はその旨をお知らせください。



## 「難病カフェ」とは？

難病の方、ご家族、支援者など、どなたでも参加できる交流の場です。日頃の思いを語り合いませんか。



長崎県難病相談・支援センター **LINE 公式アカウント** で情報発信中



左のQRコードから「友だち追加」していただくと、気軽にチャット形式で相談をすることができます。また、難病カフェなど行事のお知らせを定期的に配信しており、参加申込もできます。