

担当所属 土木部道路維持課
担当者 園田、山口
直通 095-894-3144
内線 5510、3144

令和8年5月8日

長崎駅東口駅前広場上の新歩道橋 (南北接続デッキ) が通行できるようになります



長崎市では、長崎駅東口駅前広場（交通広場・多目的広場）の令和9年夏完成に向け、現在、整備を進めています。

このようななか、従来の高架広場に替わる新歩道橋（南北接続デッキ）の工事が完了し、5月15日（金）午前10時から通行できるようになります。

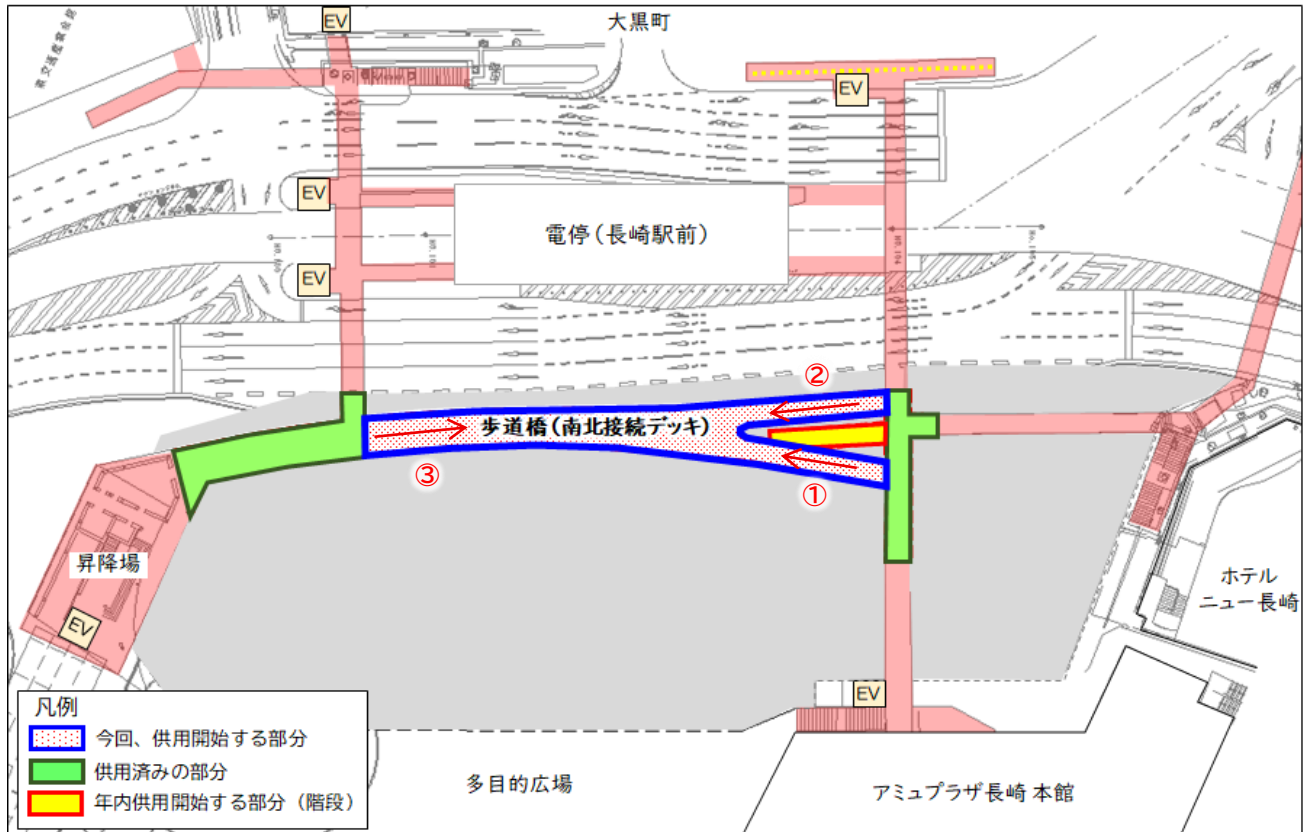
工事期間中は、資機材の搬入や作業による騒音・振動、迂回の発生などにより、長崎駅をご利用の皆さま並びに市民の皆さまへご不便やご迷惑をおかけすることとなりましたが、このたび、供用開始を迎えることとなりますので、周知にご協力をお願いします。

供用開始 令和8年5月15日（金）午前10時



令和8年4月21日撮影

1 平面図



2 現況写真①



現況写真②



現況写真③



現況写真（照明試験点灯時の様子）



現況写真（照明試験点灯時の様子）



現況写真（歩道橋下からの様子）



現況写真（歩道橋下からの様子）



3 工事概要

	工事①（杭基礎）	工事②（支柱、桁）
工事名	国道 202 号歩道橋下部基礎工事	国道 202 号歩道橋上部ほか工事
受注者	錦建設工業（株）	矢田工業・松島建設工業・若狭建設 特定建設工事共同企業体
契約額	1 2 7, 3 8 2, 2 0 0 円	9 0 5, 7 7 6, 3 0 0 円
工 期	令和 6 年 6 月 6 日から 令和 7 年 4 月 30 日まで	令和 6 年 3 月 15 日から 令和 8 年 4 月 30 日まで
工事内容	基礎（杭、フーチング）	支柱建込、上部工架設、橋面工 （仮設歩道橋撤去含む）

4 新歩道橋について

○緒元

延長 L=93m 幅員3.0~4.5m

○構造

上部工：鋼4径間連続ラーメンストラット付鋼床版箱桁橋

基礎工：場所打杭

○機能・特徴

南北接続デッキには、以下のような機能・特徴があります。

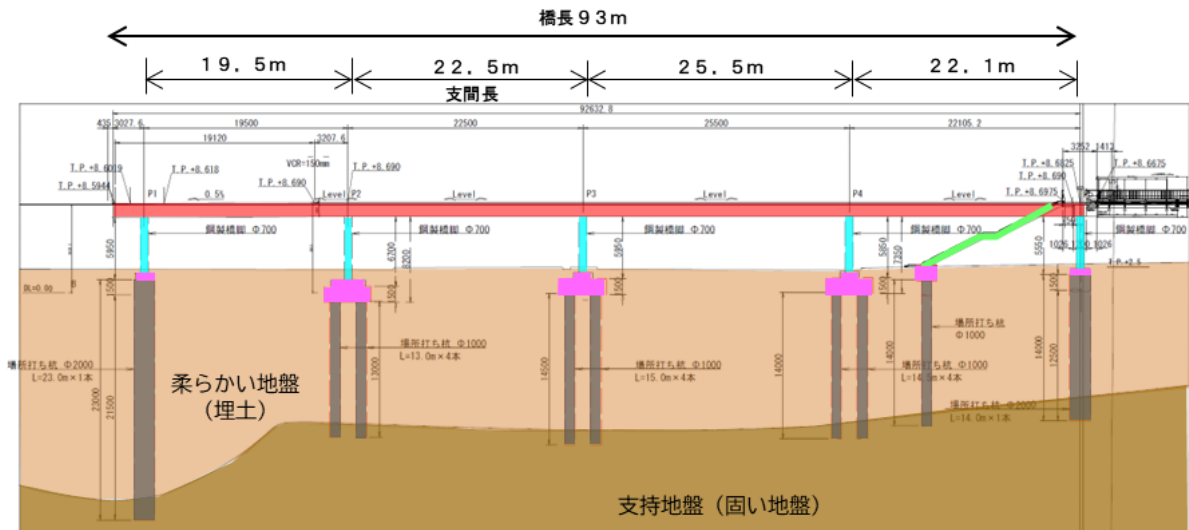
- 1) 南北接続デッキが整備されることで、昇降場（駅舎がある1階動線と国道横断歩道橋がある2階動線を行き来しやすくするための、エレベーター、エスカレーターを備えた施設）と国道南北にかかる横断歩道橋間が行き来しやすくなります。
- 2) 歩道橋の幅員を広く取ることで通行がしやすくなります。また、歩道橋の上からは多目的広場やかもめ広場、駅舎などをゆっくり眺めることができるようになっています。（昇降場から二股に分かれるまでの幅員は、歩行者交通量が多い場合に採用される幅員 3.5mに、広場で行われているイベントを眺めたり写真を撮ったりするためのスペース 1.0mを加えた 4.5mとしています）
- 3) 単なる歩行者通路としての機能にとどまらず、長崎の陸の玄関口にふさわしい駅前空間のランドマークとなることをコンセプトにデザインしています。デッキの下には多目的広場やバス停が整備されるなど、下から見上げる機会が多くなることから、視線を受け止める役目としてストラット部材をデザイン

上の重要な要素としています。また、見上げた際の印象が雑然とならないように、配線を隠す工夫も施しています。橋脚については広場における圧迫感の軽減を図るため、可能な限り細くなるよう設計しています。

南北接続デッキ 構造図

鋼4径間連続ラーメンストラット付鋼床版箱桁橋

橋げた 橋脚 フーチング 杭 階段

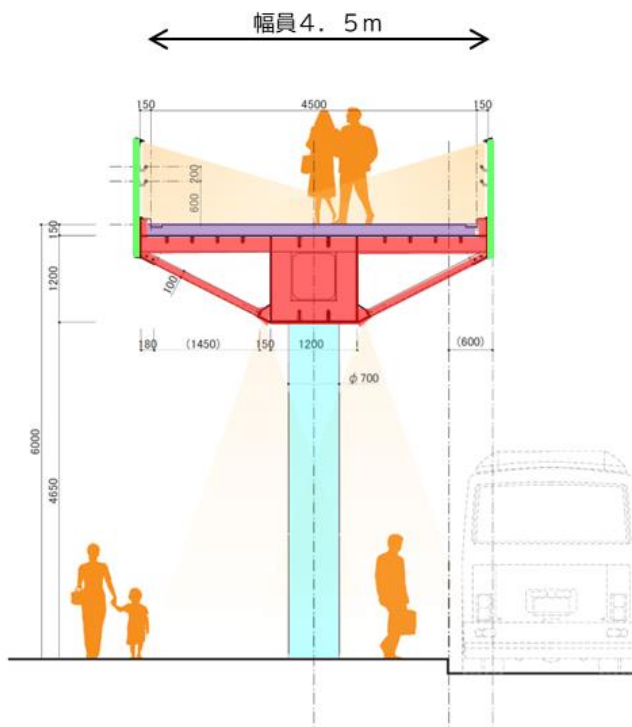


杭

長さ 22m 直径 2m 本数 1本	長さ 13m 直径 1m 本数 4本	長さ 15m 直径 1m 本数 4本	長さ 14m 直径 1m 本数 4本	長さ 14m 直径 1m 本数 1本	長さ 14m 直径 2m 本数 1本
--------------------------	--------------------------	--------------------------	--------------------------	--------------------------	--------------------------

南北接続デッキ 構造図

橋げた 橋面舗装 高欄 橋脚



5 着工前の写真



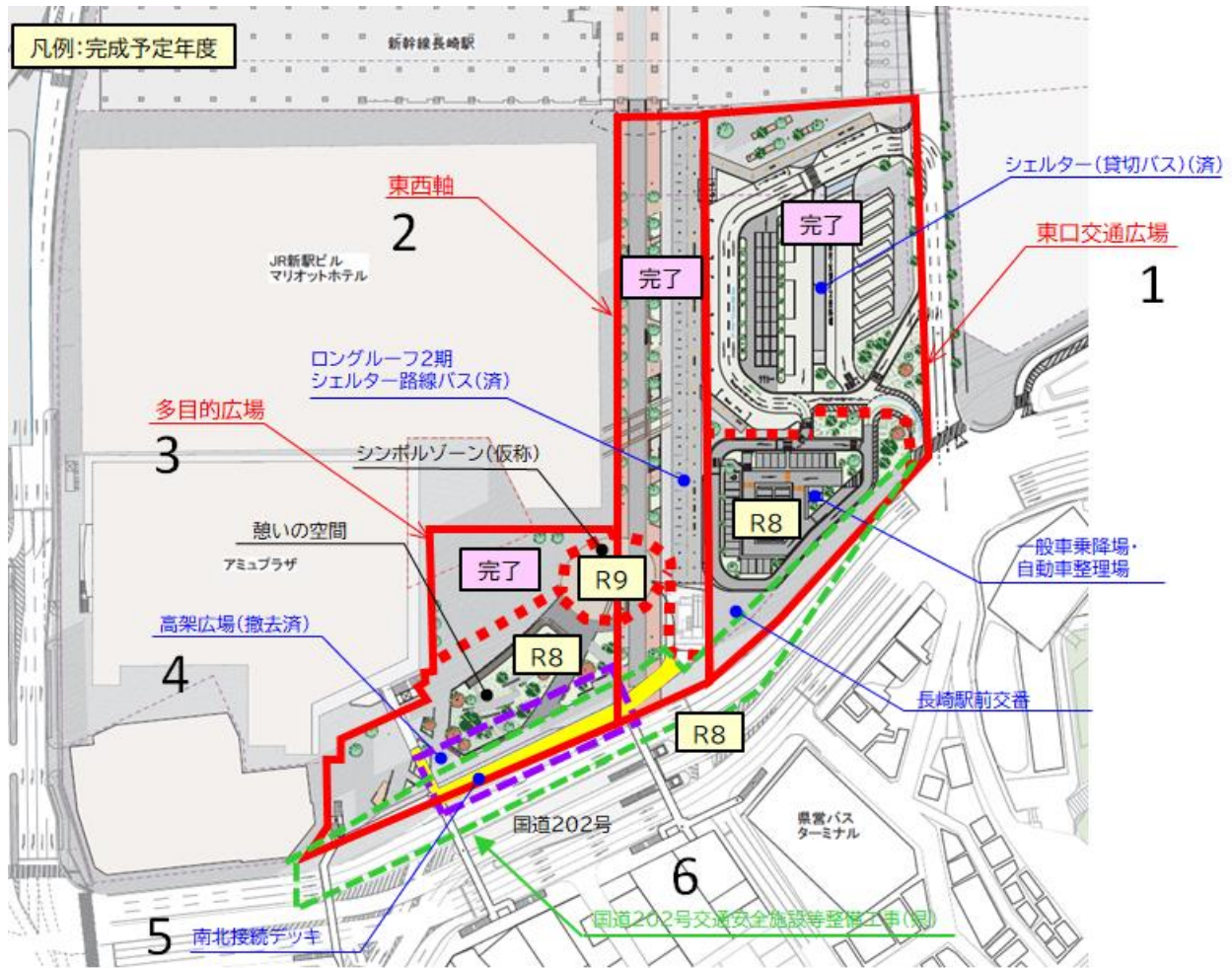
令和6年4月18日撮影

6 過去の写真(高架広場があったとき)



平成28年9月撮影

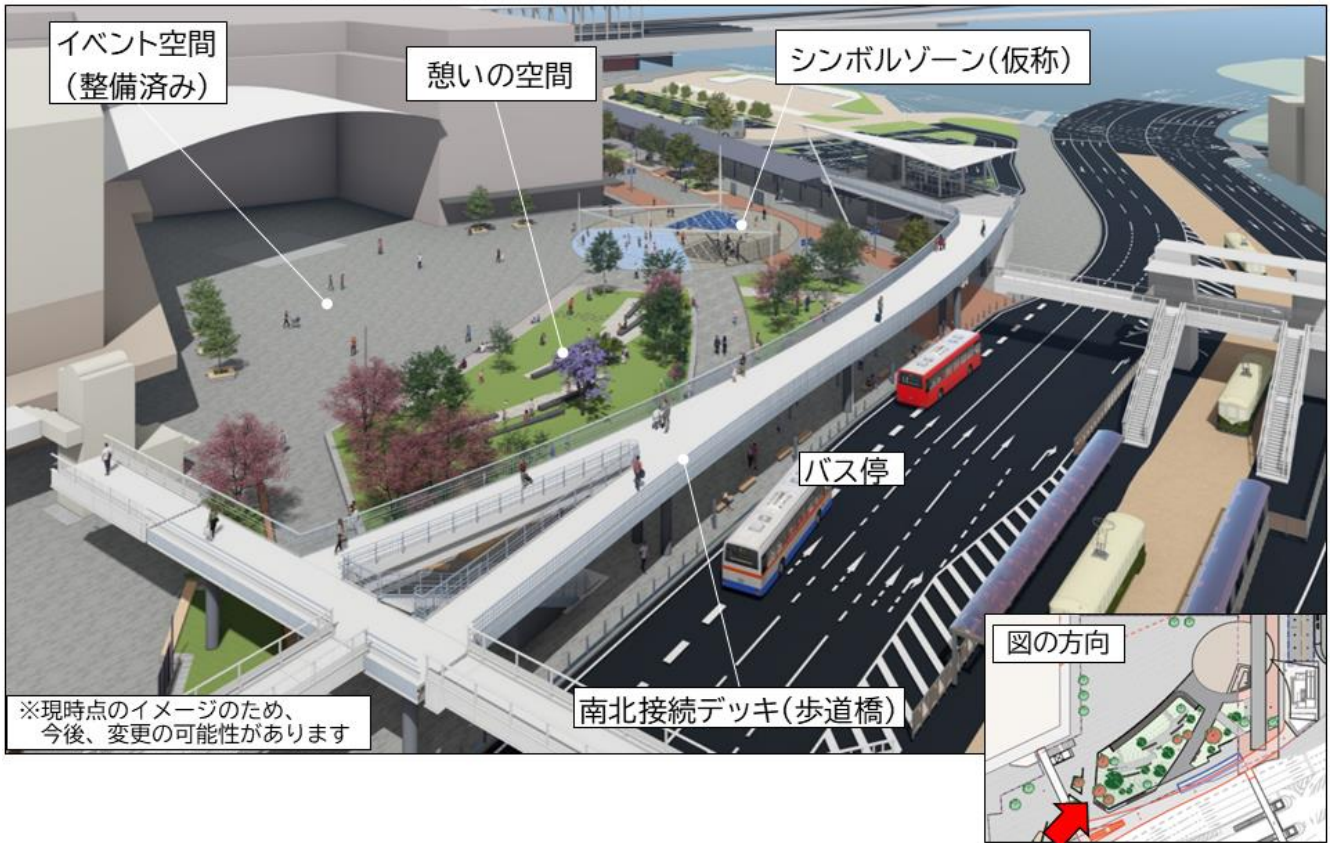
7 今後のスケジュール



- ・新歩道橋（南北接続デッキ）工事完了に伴い、多目的広場（国道側）工事に本格的に着手します。【市事業】
- ・令和 8 年以内に、現在仮設となっているバス停（国道北向き）を新歩道橋下に移設予定であり、このタイミングで新歩道橋の階段の使用を開始します。【県事業】
- ・バス停の移設が完了次第、交通広場（国道側）の工事に着手します。【市事業】
- ・長崎駅東口駅前広場の完成は、令和 9 年夏頃を予定しています。イメージパースは別添のとおりです。【市事業】

8 長崎駅東口多目的広場 整備イメージ

イメージパース（国道（南東方向）から俯瞰）



イメージパース（東西軸（北西方向）から俯瞰）



イメージパース（多目的広場（北西方向）から俯瞰）



9 新歩道橋の維持管理について

- ・新歩道橋は長崎駅周辺土地区画整理事業の一環として長崎市が整備を行い、供用開始後は「駅前第四歩道橋」として長崎県が維持管理をすることとなっています。

本件に関する問い合わせ先

○長崎市 まちづくり部 長崎駅周辺整備室 担当者 野下、浦川
Tel 095-829-1173

○長崎県 道路維持課 担当者 園田、山口
Tel 095-894-3144