

しんぞう じんぞう こきゅうき からだ ないぶ
心臓、腎臓、呼吸器などの体の内部に
しょうがい ひと
障害がある人へは・・・

み め わ ぐあい
見た目には分かりにくいこともあるので、からだの具合が
わる ひと み だいじょうぶ こえ
悪そうな人を見かけたら、「大丈夫ですか？」と声をかけて、
ひつよう てだす
必要な手助けをします。

だいじょうぶ
大丈夫ですか？
てつだ こと
お手伝いする事ありませんか？



わたし 私たちはどうしたらいいの？

★ しょうがい しょうがい ひと ただ し 障害や障害のある人について正しく知りましょう



しょうがい
障害はさまざまで、どのような生活のしづらさがあるかは人によって違います。それぞれ
とくい にかて こじんさ し ひと てき ところ てだす
得意なことや苦手なことに個人差があるのを知ること、その人に適した心くばりや手助けが
できるようになります。

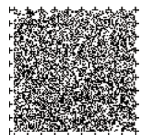
★ できることからはじめてみましょう

しょうがい ひと こま ようす み てつだ こえ
障害のある人が困っている様子を見かけたら、「お手伝いできることはありますか」と声を
かけてみましょう。困っていることは、人によってちがいます。相手の立場で考えて、丁寧に
こみゆにけーしょん
コミュニケーションをとってみましょう。自分ではお手伝いできないことなら、無理せず周りの
おとな ひと てだす ねが
大人の人に手助けをお願いしましょう。

へる ぶ まーく し ヘルプマークって知ってる？



がいけん わ たす ところ
外見からは分からなくても、みなさんの助けや心くばりを
ひつよう ひと じぶん ばぐ ももの じぶん れんらくさき
必要としている人が、自分のバッグなどの持ち物につけたり、自分の連絡先や
てだす こと きにゆう かーど ていじ まわ ひと
みなさんに手助けしてもらいたい事を記入したカードを提示して、周りの人に
きょうりやく し まーく
協力してほしいということを知らせるためのマークです。



Uni-Voice

といあわ ながさきけん ふくし ほけん ぶ しょうがい ふくし か
【問合せ】長崎県福祉保健部 障害福祉課
でんわ
■電話：095-895-2451
かあつくす
■ファックス：095-823-5082

みぎ きゅうあーる こーど
右のQRコードから
しょうがい ほーむぺーじ
この条例のHPへ
あくせす
アクセスできます。



しょうがい ひと ひと とも い 障害のある人もない人も共に生きる

へいわ ながさきけん しょうれい 平和な長崎県づくり条例



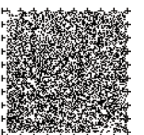
しょうれい しょうがい ひと ひと たが みと あ く
この条例(※)では、障害のある人もない人も、お互いを認め合い、みんなが暮らしやすい
へいわ ながさきけん めざ
平和な長崎県を目指して、

- しょうがい しょうがい ひと ただ し
障害や障害のある人について正しく知ること
- しょうがい ひと さべつ きんし
障害のある人への差別を禁止すること
- さべつ なくふ こと さだ
差別がなくなるような工夫をすること を定めています。

※条例とは、ながさきけん つく しょうれい けんみん まも
長崎県が作ったきまりです。この条例には、県民のみなさんが守らなければ
ならない約束事が決められています。



りーふれっと おんせいこーど いち きこい
このリーフレットには、音声コードの位置がわかりやすいよう、切り込みを入れています。
すまほ ようおんせい こーどりーだーあぶり ゆに ほいす ぶらいんど つか ないよう よあ
スマホ用音声コードリーダーアプリ(Uni-Voice Blind)を使えば内容を読み上げてくれます。



Uni-Voice

しょうがい りゆう さべつ
障害を理由とする差別って、
どんなものがあるの？



さべつ くふう
差別がなくなるような工夫って、
どんなものがあるの？



だれ み りゆう しょうがい りゆう くべつ
誰が見ても、しかたがないという理由がないのに、障害があることを理由に、区別したり、
なかま い しょうがい ひと ちが あつか たと つぎ こうい
仲間に入れなかったり、障害のない人と違う扱いをすることで、例えば、次のような行為は
「差別」となります。ただし、しょうがい ひと いのち あんぜん まも
「差別」となります。ただし、障害のある人の命や安全を守るために、しかたのないときもあ
り、そのときは全部が「差別」といえないこともあります。

しょうがい ひと しょうがい ひと おな せいかつ ひと しょうがい
障害のある人が、障害のない人と同じように生活することができるように、その人の障害に
あ 合わせ くふう こころ たいせつ しょうがい ひと たいおう もと
合わせた工夫や心くばりをするのが大切です。障害のある人から対応を求められたのに、
なに 何もしていないことは「差別」したことになります。ただし、たくさんお金がかかったり、
どうしても無理なこともあり、そのときは全部が「差別」とはいえないこともあります。

こうきょうこうつうきかん
公共交通機関で
かいじょ あんない たの
介助や案内を頼んだが、
き 聞いてもらえなかった。



くるまいす
「車イスを
つか
使っているから」と、
れすとらん い
レストランへ入れて
もらえなかった。



しょうがい
「障害があるから」と
あばーと にゆうきよ
アパートへの入居の
けいやく こたわ
契約を断られた。



みみ き
耳が聞こえないから
りゆう まどぐち
という理由で、窓口で
せつめい
きちんとした説明を
してくれなかった。



て あし ふじゆう ひと
手や足などが不自由な人へは・・・

いどう とびら あ くるまいす お だんさ すろーぷ
移動しやすいように、扉を開ける、車イスを押す、段差にスロープを
ようい ひつよう おう てだす
用意するなど必要に応じて手助けをする。



め ふじゆう ひと
目が不自由な人へは・・・

てんじ ぶろっく め ふじゆう ひと みちあんない やくわり
点字ブロックは、目の不自由な人への道案内の役割をしています。
じてんしゃ じょうほう つた とき
自転車などでふさがないようにしましょう。また、情報を伝える時は、
ないよう よ あ せつめい くふう ひつよう
内容を読み上げて説明するなどの工夫が必要です。



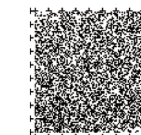
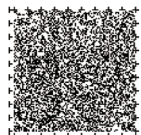
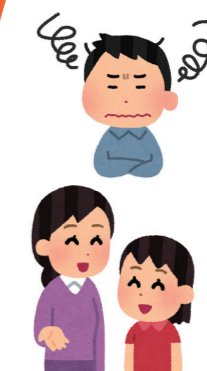
みみ ふじゆう ひと
耳が不自由な人へは・・・

たいわ さい しゅわ ひつだん さまざま ほうほう ひと
対話する際は、手話や筆談など様々な方法があります。どれか一つの
ほうほう であいて ぼめん く あ つか
方法だけでなく、相手や場面によって組み合わせることもありますが
ので、ほんにん かくにん じゅうよう
ので、本人に確認することが重要です。



つた にながて ひと いちど いろいろ
うまく伝えることが苦手な人、一度に色々な
にながて ひと
ことをするのが苦手な人へは・・・

あいて つた き
相手の伝えたいことをじっくり聞いて、やさしくゆっくりと
わ ことば つた あいて べーす あ はな
分かりやすい言葉で伝え、相手のペースに合わせて話しましょう。
へんじ ま ひつよう
返事がないときはせかさず待つことも必要です。



バスや電車の中で

みみ しょうがい ひと
 耳に障害のある人は、電車やバスの中は、車内放送が聞こえません。

いまじこ
 ただ今事故で停車しています…

どうしてと
 停まったのかな？

そうか
 ありがとう！

き
 聞こえない人に、のーと
 ノートやメモ帳に書いて
 教えてあげたよ。

じこ
 事故で
 停まっています

店の中で

くるま の ひと
 車いすに乗っている人が、お店で、棚の上の方にある商品に手が届かなくて困っています。

と
 「取りましょうか」と
 声をかけ、取って
 あげたよ。

ちょっとした『やさしさ』や『思いやり』のある行動

ぼくたち、わたしたちにも
 できることいろいろあるよ！

ものごとを理解するのに時間がかったり、判断するのが苦手な友達達が、どのバスに乗るか分からずに困っていました。

横断歩道で

め しょうがい
 目に障害があるので、横断歩道を渡れなくて困っていました。

しんごう か とき
 信号が変わる時、「信号が青になりましたよ」と声をかけ、一緒に横断歩道を渡ったよ。

い
 行きたいところを聞き、どのバスに乗ればいいのか教えてあげたよ。

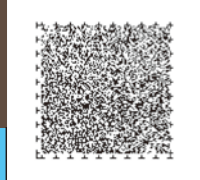
バス停や電停で

バスや電車の中で

からだ ないぶ しょうがい
 体の内部に障害があるので、疲れやすく立っているのが辛いです。

ヘルプマークやハート・プラスマークを身につけている人がいたので、進んで席をゆずったよ。

このリーフレットには、音声コードの位置がわかりやすいよう、切り込みを入れています。
 スマホ用音声コードリーダーアプリ(Uni-Voice Blind)を使えば内容を読み上げてくれます。



Uni-Voice

こんなマーク、見たことあるかな？

まち 見 しょうがい ひと
 街で見かける障害のある人にかかわる
 まーく におも つぎ
 マークには、主に次のようなものがあります。
 まーく いみ
 マークにどんな意味があるのか？
 おぼ
 覚えておきましょう。



み まーく 身につけるマーク

はーと ぶらす まーく ハート・プラスマーク

しんぞう ぞう からだ ないぶ
 心臓・じん臓など体の内部
 しょうがい ひと あらわ
 に障害のある人を表す
 まーく
 マークです。



たても の どあ まーく 建物やドアなどについているマーク

しょうがいしゃ 障害者のための こくさい しんぼる まーく 国際シンボルマーク

くるま りよう ひと
 車いす利用の人だけでなく、
 しょうがい ひと
 すべての障害のある人
 りよう たても の しせつ
 が利用できる建物や施設で
 あることを示しています。



しかく しょうがいしゃ 視覚障害者のための こくさい しんぼる まーく 国際シンボルマーク

しかく しょうがい ひと あんぜん
 視覚障害のある人の安全を
 かんが たても の せつび
 考えた建物や設備などに
 しんごうき
 つけられています。信号機など
 みちか み まーく
 身近に見かけるマークです。



じどうしゃ まーく 自動車についているマーク

しんたいしょうがいしゃひようしき 身体障害者標識

まーく
 このマークがついている
 くるま て あし ふじゆう ひと
 車は、手や足が不自由な人
 うんてん
 が運転しています。



ちょうかくしょうがいしゃひようしき 聴覚障害者標識

まーく
 このマークがついている
 くるま みみ き ひと
 車は、耳が聞こえない人や
 き ひと うんてん
 聞こえづらい人が運転し
 ています。

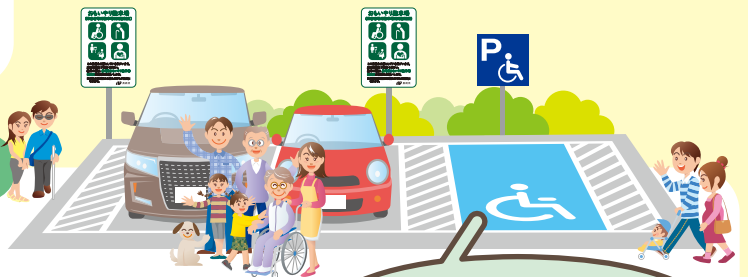


ちゅうしゃじょう まーく 駐車場についているマーク

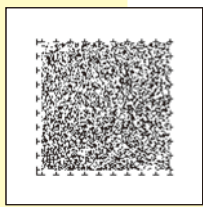
ながさきけん ちゅうしゃじょう 長崎県おもいやり駐車場



ちゅうしゃじょう はば ひろ しんたい しょうがい
 駐車場の幅を広くして、身体に障害のある
 ひと からだ ないぶ しょうがい ひと にんしん
 人、体の内部に障害がある人、妊娠をしてい
 ひと こうれいしゃ ひと ゆうせん
 る人、高齢者、けがをしている人たちが優先
 つか
 に使うことができますようにしています。



くるま えが
 車いすが描かれた
 しょうがいしゃじょう ちゅうしゃ すぺーす
 障害者用の駐車スペースは、
 ひつよう ひと あ
 必要な人のために空けておこう
 かぞく き
 家族みんなで気をつけましょう。



Uni-Voice

りーふれっと おんせい こーど いち き こ い
 このリーフレットには、音声コードの位置がわかりやすいよう、切り込みを入れています。
 すまほ ようおんせい こーど りーだー あぶり ゆに ぼいす ぶらいんど つか ないよう よ あ
 スマホ用音声コードリーダーアプリ(Uni-Voice Blind)を使えば内容を読み上げてくれます。