

現検成績

日本一!

か つ の さ ち

勝乃幸

検定成績(去勢)

BMS.No.10.3

(全国歴代一位)

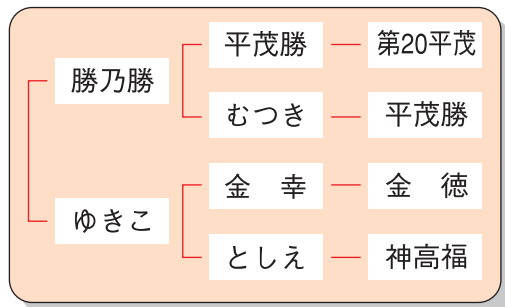
5等級率 91.7%

(本県歴代一位)

バラの厚さ 9.2cm

(本県歴代一位)

●血統



●生年月日 平成22年11月30日



黒原 5630
(84.3)



長崎県肉用牛改良センター

〒859-4824 長崎県平戸市田平町小手田免19

TEL (0950) 57-1684 FAX (0950) 57-1685

<http://www.pref.nagasaki.jp/e-nourin/usi/index.html>



プロフィール

「勝乃幸」は、長崎県が誇る気高系種雄牛「勝乃勝」と、脂肪交雑育種価が特に高い「ゆきこ」との組み合わせにより造成された気高系種雄牛です。

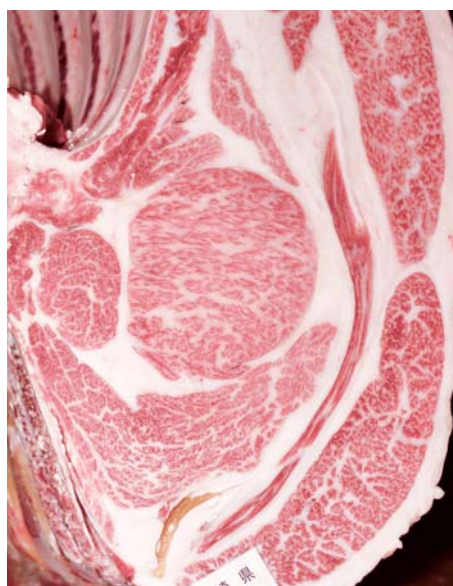
現場後代検定では、平均BMS.No.9.9（去勢10.3）、4・5等級率100%と日本一の成績を収めました。また、枝肉重量、ロース芯面積、バラの厚さについても安定した好成績でした。

今後、肉質・肉量の改良を目的とした種雄牛として、本県肉用牛の改良に貢献することが期待されます。

現場後代検定成績

	頭数	出荷月齢	枝肉重量 (kg)	ロース芯面積 (cm ²)	バラの厚さ (cm)	皮下脂肪の厚さ (cm)	脂肪交雑 BMS. No.	4・5等級率 (%) (5等級率)
去勢	12	28.4	509.0	69.0	9.2	2.8	10.3	100.0 (91.7)
雌	5	28.9	490.8	71.4	9.1	3.5	9.0	100.0 (80.0)
全体	17	28.5	503.6	69.7	9.2	3.0	9.9	100.0 (88.2)
県平均	去勢	28.3	479.3	57.8	8.1	2.6	6.6	78.2 (30.8)
	雌	28.5	427.0	57.2	7.7	3.1	6.2	67.9 (22.9)

県平均:平成27年次長崎県産産子の肥育成績平均値



母の父/平茂晴 BMS. No. 12
母の祖父/川 幸 ロース芯 83cm²



母の父/平茂晴 BMS. No. 12
母の祖父/平茂勝 ロース芯 67cm²



母の父/安福久 BMS. No. 12
母の祖父/平茂勝 ロース芯 66cm²

交配方法

本牛は気高系の血量が濃い種雄牛ですので、発育と肉質を兼備した素牛を生産するためには、次のような母牛への交配が考えられます。

1. 但馬系の母牛（例 牛若丸、幸政、安福久、福栄等）
2. 糸桜系（2代祖が但馬系）の母牛

遺伝病：すべて正常（B3, F13, CL16, CHS, MCSU, MSHR, MOD, IARS, FMA）

KATSUNOSACHI