

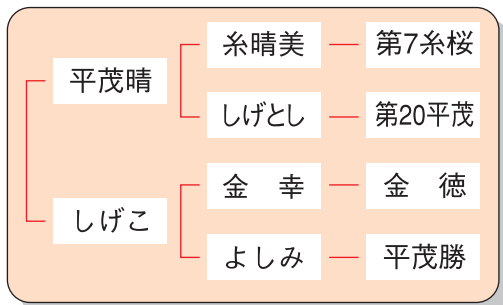
宮城全共(第8区) しげはる

期待の「平茂晴」

後継種雄牛!

茂晴23

●血統



検定成績(去勢)

BMS.No. 8.1

枝肉重量 499.6kg
上物率 100%

●生年月日 平成23年5月28日



黒原 5603
(87.0)



長崎県肉用牛改良センター

〒859-4824 長崎県平戸市田平町小手田免19

TEL (0950) 57-1684 FAX (0950) 57-1685

<http://www.pref.nagasaki.jp/e-nourin/usi/index.html>



プロフィール

「茂晴23」は、長崎県が誇る糸桜系種雄牛「平茂晴」と、脂肪交雑及び枝肉重量育種価ともに高い「しげこ」との組み合わせにより造成された糸桜系種雄牛です。

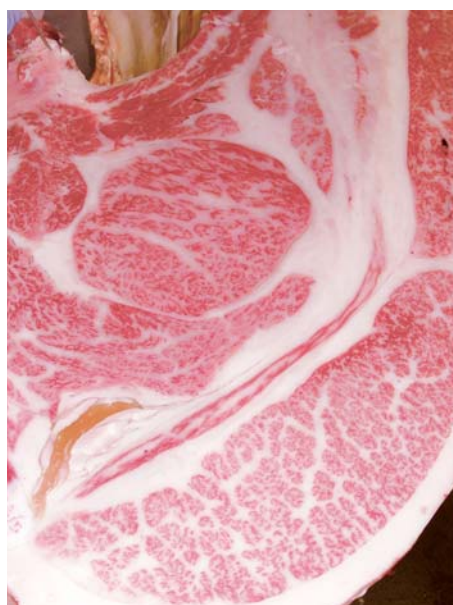
現場後代検定では、平均BMS.No.8.3、4・5等級率100%、枝肉重量496.2kgと安定した好成績を納めました。

今後、肉質・肉量の改良を目的とした種雄牛として、本県肉用牛の改良に貢献することが期待されます。

現場後代検定成績

	頭数	出荷月齢	枝肉重量 (kg)	ローズ芯面積 (cm ²)	バラの厚さ (cm)	皮下脂肪の厚さ (cm)	脂肪交雑 BMS. No.	4・5等級率 (%)
去勢	12	28.7	499.6	58.1	8.6	2.9	8.1	100.0
雌	4	29.7	486.1	65.0	9.3	3.5	8.8	100.0
全体	16	29.0	496.2	59.8	8.8	3.1	8.3	100.0
県平均	去勢	28.3	479.3	57.8	8.1	2.6	6.6	78.2
	雌	28.5	427.0	57.2	7.7	3.1	6.2	67.9

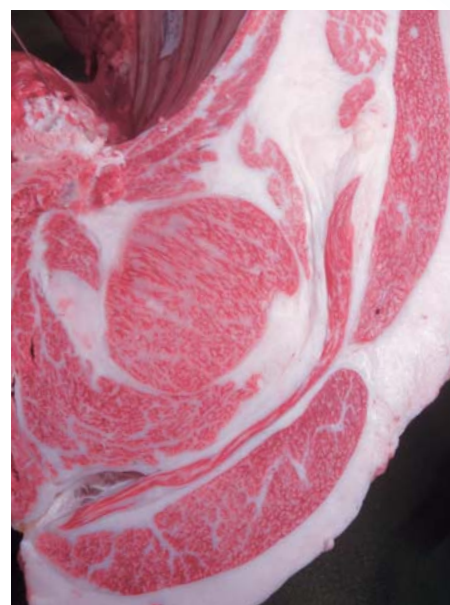
県平均:平成27年次長崎県産産子の肥育成績平均値



母の父/百合茂 BMS. No. 12
母の祖父/平茂勝 ロース芯 68cm²



母の父/安福久 BMS. No. 12
母の祖父/平茂勝 ロース芯 78cm²



母の父/百合茂 BMS. No. 11
母の祖父/福桜(宮崎) ロース芯 78cm²

交配方法

本牛は糸桜系の血量が濃い種雄牛ですので、発育と肉質を兼備した素牛を生産するためには、次のような母牛への交配が考えられます。

1. 但馬系の母牛 (例 牛若丸、幸政、安福久、福栄等)
2. 気高系 (2代祖が但馬系) の母牛

遺伝病: すべて正常 (B3, F13, CL16, CHS, MCSU, MSHR, MOD, IARS, FMA)

SHIGEHARU23