

歴史をかえる  
「ながさき気高」

う ん ぜ ん ま る

# 雲仙丸

脂肪交雑 4.3 (日本一)

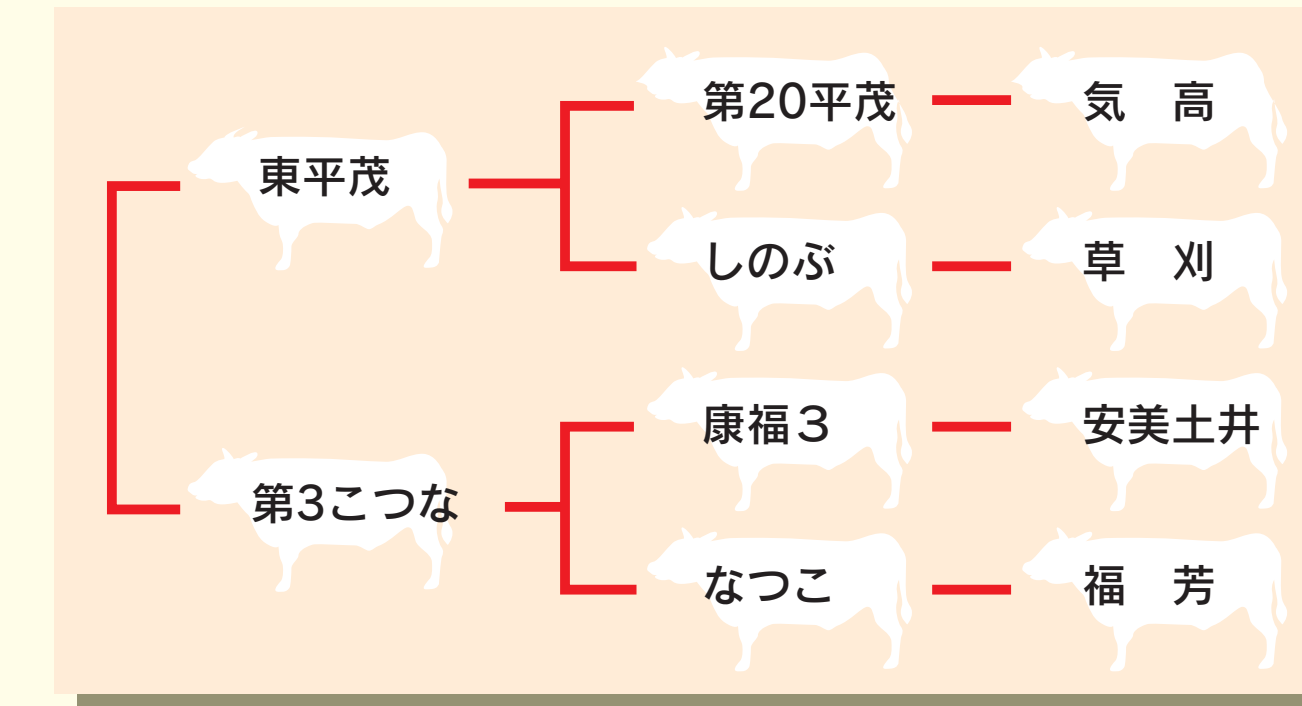
1日増体量 1.10kg

ロース芯 48cm<sup>2</sup>



平成10年10月20日 生  
黒原 3887  
(84.1)

●血 統



●間接検定成績

	脂肪交雑	1日当増 体量(kg)	ロース芯 面積(cm <sup>2</sup> )	バラの 厚さ(cm)	終了時 体重(kg)
雲仙丸	4.3 (歴代1位)	1.10	48	7.1	668.8
全国平均 (平成13年度開始分)	2.9	0.94	48	6.4	602.4

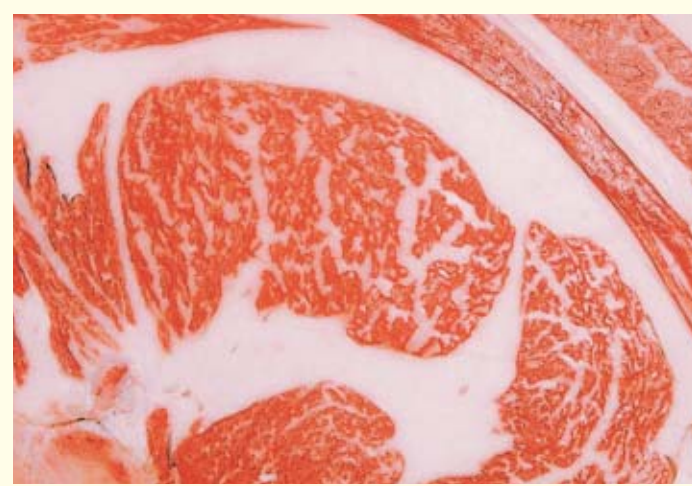
(供試8頭の平均値)

プロフィール

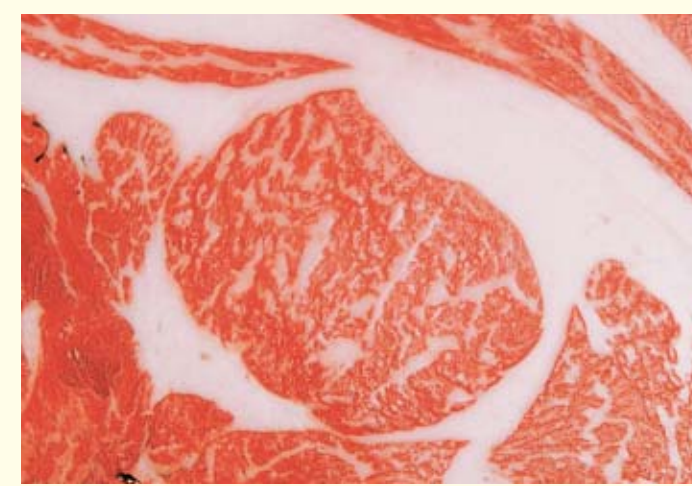
雲仙丸は、父が「東平茂」、母は県内で活躍した「第3こつな」で、母の父は「康福3」、3代祖「福芳」、4代祖「第5旭」となっており、気高系の名牛と県内の優秀な雌牛を用い、受精卵移植技術を活用したスーパーサイヤー造成事業により生産された種雄牛です。

間接検定の成績では、脂肪交雑4.3と全国歴代1位の成績を収めるとともに、1日当増体量1.10kg、バラの厚さ7.1cm、終了時体重668.8kgとその他の項目でも全国平均を大きく上回っています。

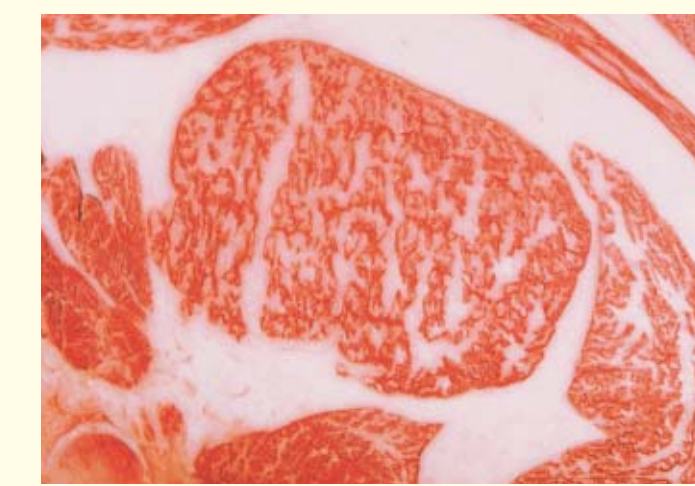
既に実績のある「東末博」とともに、肉質・肉量を兼備した気高系種雄牛として期待できる種雄牛です。



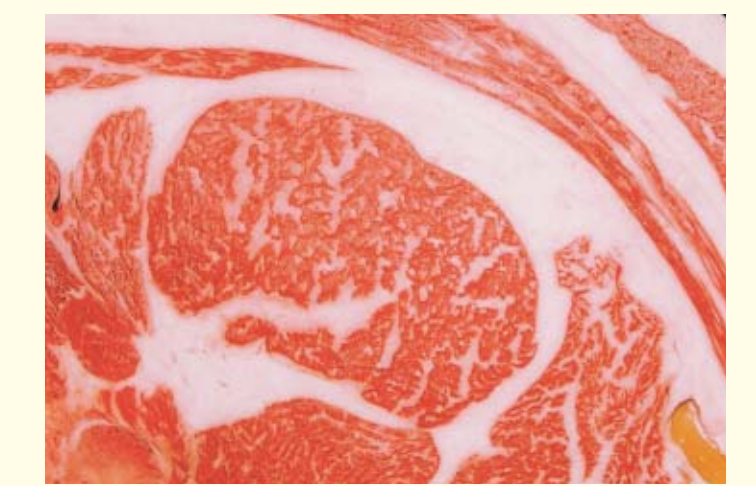
産地	2代祖	3代祖	脂肪交雑 (BMS)	DG	ロース芯 面積(cm <sup>2</sup> )	バラの 厚さ(cm)
五島	糸藤	第5旭	4.00	1.32	46	7.7



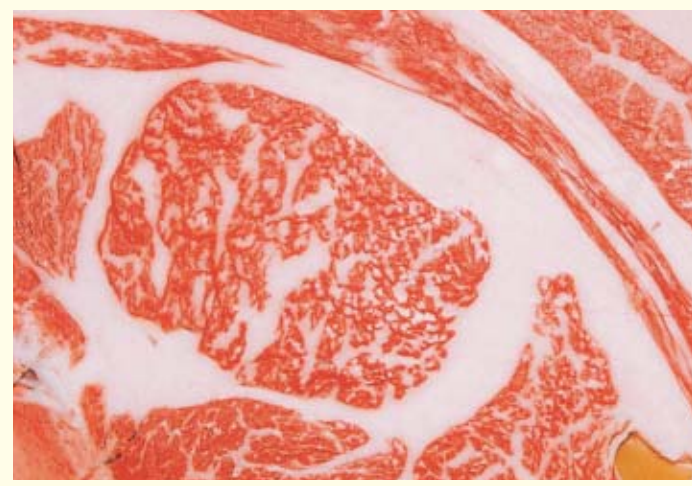
産地	2代祖	3代祖	脂肪交雑 (BMS)	DG	ロース芯 面積(cm <sup>2</sup> )	バラの 厚さ(cm)
県南	糸晴美	神高福	2.67	1.00	40	6.7



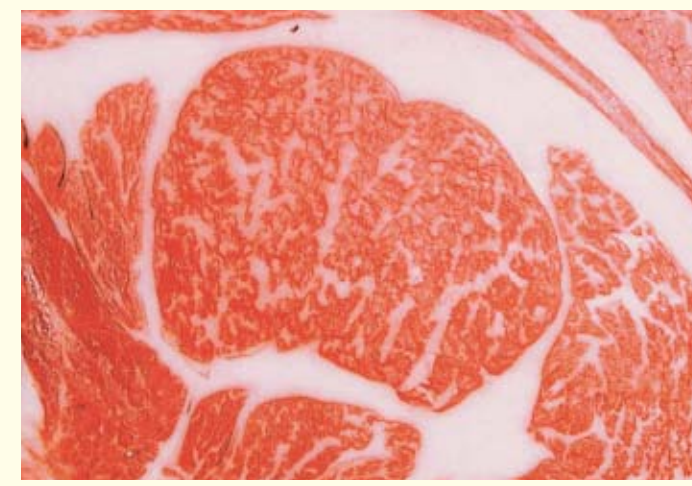
産地	2代祖	3代祖	脂肪交雑 (BMS)	DG	ロース芯 面積(cm <sup>2</sup> )	バラの 厚さ(cm)
北松	牛若丸	糸福	5.00	1.00	49	6.8



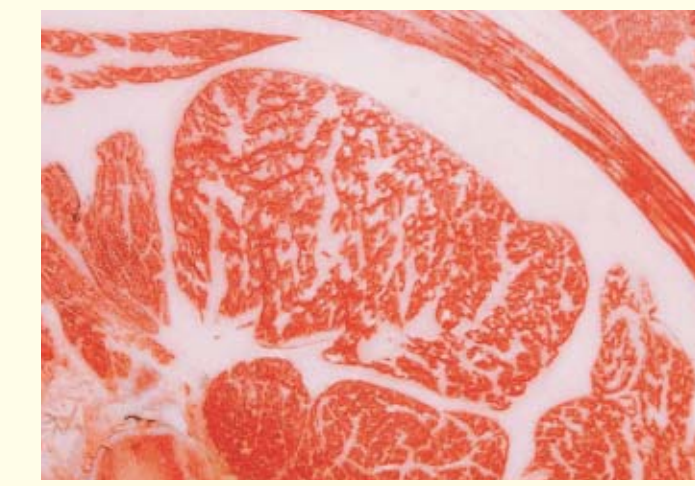
産地	2代祖	3代祖	脂肪交雑 (BMS)	DG	ロース芯 面積(cm <sup>2</sup> )	バラの 厚さ(cm)
北松	糸晴	紋次郎	4.00	1.31	56	8.6



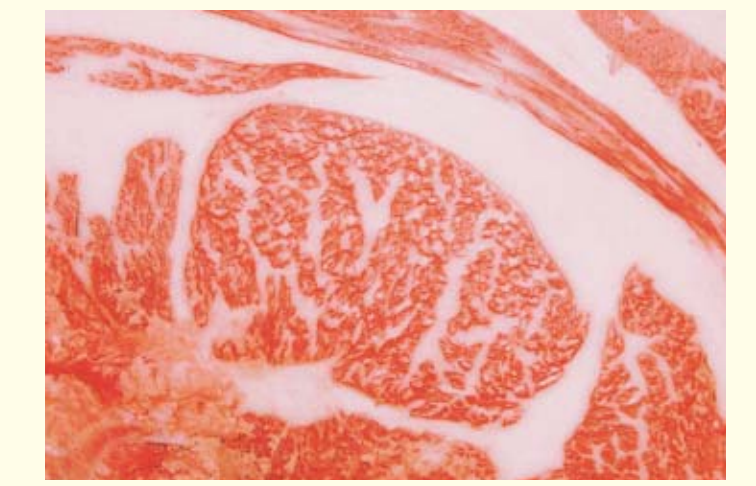
産地	2代祖	3代祖	脂肪交雑 (BMS)	DG	ロース芯 面積(cm <sup>2</sup> )	バラの 厚さ(cm)
県央	川幸	北国7の8	5.00	1.10	43	6.4



産地	2代祖	3代祖	脂肪交雑 (BMS)	DG	ロース芯 面積(cm <sup>2</sup> )	バラの 厚さ(cm)
五島	藤桜	宝勝	4.00	1.00	49	6.5



産地	2代祖	3代祖	脂肪交雑 (BMS)	DG	ロース芯 面積(cm <sup>2</sup> )	バラの 厚さ(cm)
北松	糸晴美	武福	5.00	0.97	50	6.7



産地	2代祖	3代祖	脂肪交雑 (BMS)	DG	ロース芯 面積(cm <sup>2</sup> )	バラの 厚さ(cm)
県南	糸晴美	福富	5.00	1.11	48	7.5