

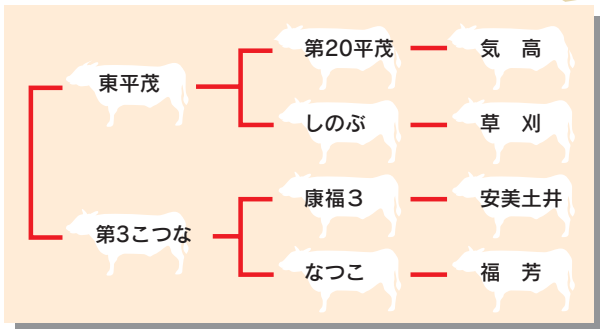
歴史をかえる

う ん ぜ ん ま る

「ながさき気高」

雲仙丸

●血 統



脂肪交雑 4.3 (日本一)

1日増体量 1.10kg

ロース芯 48cm²

●生年月日 平成10年10月20日



黒原 3887
(84.1)

 長崎県肉用牛改良センター

〒859-4824 長崎県北松浦郡田平町小手田免19
TEL (0950)57-1684 FAX (0950)57-1685

プロフィール

雲仙丸は、父が「東平茂」、母は県内で活躍した「第3こつな」で、母の父は「康福3」、3代祖「福芳」、4代祖「第5旭」となっており、気高系の名牛と県内の優秀な雌牛を用い、受精卵移植技術を活用したスーパーサイヤー造成事業により生産された種雄牛です。

間接検定の成績では、脂肪交雑4.3と全国歴代1位の成績を収めるとともに、1日当増体量1.10kg、バラの厚さ7.1cm、終了時体重668.8kgとその他の項目でも全国平均を大きく上回っています。

既に実績のある「東末博」とともに、肉質・肉量を兼備した気高系種雄牛として期待できる種雄牛です。

間接検定成績

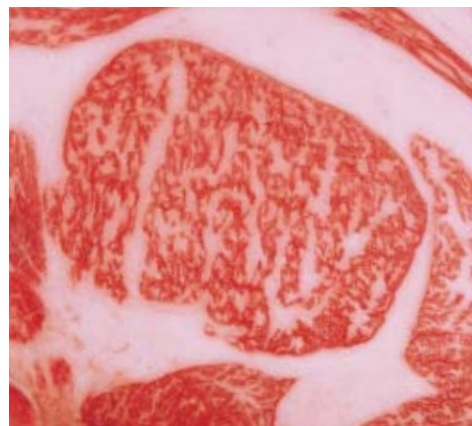
	脂肪交雑	1日当増 体量(kg)	ロース芯 面積(cm ²)	バラの 厚さ(cm)	終了時 体重(kg)
雲仙丸 <small>(歴代1位)</small>	4.3	1.10	48	7.1	668.8
全国平均 <small>(平成13年度開始分)</small>	2.9	0.94	48	6.4	602.4

(供試8頭の平均値)

交配方法

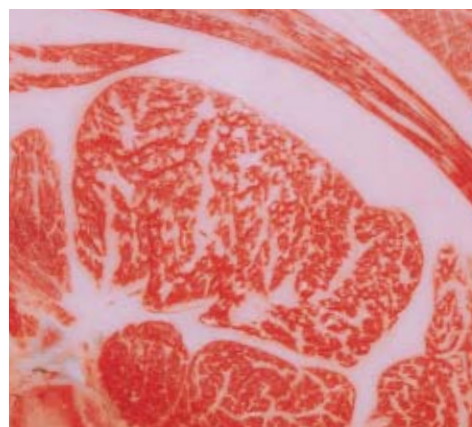
次のような母牛への交配により、発育と肉質を兼備した肥育素牛（ながさき子牛）の生産が期待されます。

1. 但馬系の母牛（例 父：牛若丸、川幸）
2. 系桜系の母牛（例 父が系晴美で
祖父が但馬系）



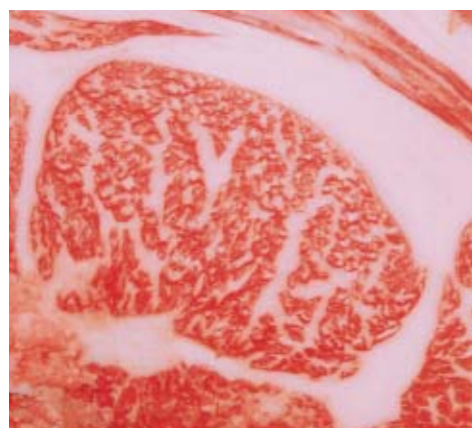
母の父／牛若丸
母の祖父／系福

脂肪交雑 5
(BMS No.12)
ロース芯 49cm²



母の父／系晴美
母の祖父／武福

脂肪交雑 5
(BMS No.12)
ロース芯 50cm²



母の父／系晴美
母の祖父／福富

脂肪交雑 5
(BMS No.12)
ロース芯 48cm²