

V. 気象概況

1. 長崎県の気象概況（長崎地方気象台発表 長崎県気象月報）

1月：移動性の高気圧に覆われ晴れる日が多く日照時間はかなり多くなったが、中旬は気圧の谷や寒気の影響で雪やみぞれの降る日があり気温はかなり低くなった。

<要素別の出現階級>月平均気温: 平年並(平年差:-0.6℃～+0.6℃)、月降水量: 概ね少ない(平年比:18%～130%)、月間日照時間: 概ねかなり多い(平年比:114%～145%)。

上旬：気圧の谷や前線の影響で雨の降る日があったが、高気圧に覆われて晴れた日が多かった。

<要素別の出現階級>旬平均気温: 平年並(平年差:-0.9℃～1.8℃)、旬降水量: 平年並か少ない(平年比:4%～228%)、旬日照時間: かなり多い(平年比:113%～174%)

中旬：気圧の谷や寒気の影響で曇りや雨の日が多く、旬のはじめ頃は雪やみぞれが降る日もあった。

<要素別の出現階級>旬平均気温: 概ねかなり低い(平年差:-2.2℃～-1.0℃)、旬降水量: 少ないか平年並(平年比:0%～67%)、旬日照時間: 概ね多い(平年比:99%～154%)

下旬：旬の前半は気圧の谷や前線の影響で雨の降る日が多く、大雨となる日もあったが、旬の後半は高気圧に覆われて概ね晴れた。

生物季節では、24日にウメの開花(平年と同じ、昨年より3日早い)を観測した。

<要素別の出現階級>旬平均気温: 高い(平年差:0.5℃～2.2℃)、旬降水量: 多いか平年並(平年比:0%～277%)、旬日照時間: 多いか平年並(平年比:80%～157%)

※諫早 月平均気温:5.6℃、月積算降水量:76.0mm

2月：冬型の気圧配置となる日が多く、寒気の影響を受け気温は低くなったが、低気圧の影響を受けにくかったため降水量は少なく日照時間は平年並か多くなった。

<要素別の出現階級>月平均気温: 低いかなかかなり低い(平年差:-2.1℃～-1.2℃)、月降水量: かなり少ない(平年比:10%～28%)、月間日照時間: 多いか平年並(平年比:91%～130%)

上旬：旬を通して気圧の谷や湿った空気の影響で曇りや雨の日が多く、旬の中頃は寒気の影響で雪やみぞれの降る日があった。

<要素別の出現階級>旬平均気温: 低いか平年並(平年差:-1.4℃～-0.5℃)、旬降水量: かなり少ないか少ない(平年比:0%～31%)、旬日照時間: 概ね少ない(平年比:56%～132%)

中旬：旬の前半は気圧の谷や湿った空気の影響で曇りや雨の降る日が多く、旬の後半は寒気の影響で雪やみぞれの降る日が多かった。

<要素別の出現階級>旬平均気温: 低い(平年差:-1.4℃～-1℃)、旬降水量: 少ないか平年並(平年比:25%～77%)、旬日照時間: 概ね平年並(平年比:70%～109%)

下旬：旬のはじめ頃は寒気や気圧の谷の影響で雪やみぞれが降る日があったが、中頃からは高気圧に覆われて概ね晴れた。

<要素別の出現階級>旬平均気温: 低いかなかかなり低い(平年差:-4℃～-2.3℃)、旬降水量: かなり少ない(平年比:0%)、旬日照時間: かなり多い(平年比:138%～173%)

※諫早 月平均気温:5.2℃、月積算降水量:21.0mm

3月：大陸からの寒気の影響を受けにくく、南からの暖かい空気が流れ込んだ時期があったため気温はかなり高くなった。

<要素別の出現階級>月平均気温: かなり高い(平年差:+1.1℃～+1.7℃)、月降水量: 平年並か多い(平年比:49%～142%)、月間日照時間: 概ね平年並(平年比:87%～103%)。

上旬：旬を通して高気圧に覆われて概ね晴れたが、旬のはじめは前線や湿った空気の影響で雨が降る日があった。

<要素別の出現階級>旬平均気温: 概ね平年並(平年差:-0.7℃～1.1℃)、旬降水量: かなり少ないか少ない。

V. 気象概況

(平年比:1%~68%)、旬日照時間:かなり多い(平年比:139%~187%)

中旬:高気圧に覆われて晴れる日もあったが、湿った空気や前線等の影響で曇りや雨の降る日が多く、大雨や雷を伴う日があった。

<要素別の出現階級>旬平均気温:かなり高い(平年差:+2.5℃~+4.0℃)、旬降水量:概ね多い(平年比:77%~201%)、旬日照時間:概ね少ない(平年比:57%~99%)

下旬:旬を通して気圧の谷や湿った空気の影響で曇りや雨の降る日が多かった。

生物季節では、22日にサクラの開花(平年より1日早い、昨年より8日遅い)、29日にサクラの満開(平年より4日早い、昨年より6日遅い)を観測した。

<要素別の出現階級>旬平均気温:概ね高い(平年差:+0.9℃~+1.6℃)、旬降水量:概ね多い(平年比:41%~247%)、旬日照時間:少ない(平年比:52%~86%)

※諫早 月平均気温:11.7℃、月積算降水量:156.5mm

4月:期間の前半を中心に高気圧に覆われて晴れた日が多かったことや、南からの暖かい空気が流れ込んだ時期があったため気温はかなり高くなった。

<要素別の出現階級>月平均気温:かなり高い(平年差:+1.1℃~+1.7℃)、月降水量:平年並か多い(平年比:49%~142%)、月間日照時間:概ね平年並(平年比:87%~103%)。

上旬:旬を通して高気圧に覆われて概ね晴れた。

<要素別の出現階級>旬平均気温:平年並か高い(平年差:-0.5℃~+1.3℃)、旬降水量:かなり少ない(平年比:0%)、旬日照時間:かなり多い(平年比:153%~188%)

中旬:旬の前半は気圧の谷や湿った空気の影響で曇りや雨の降る日が多く雷を伴う日もあったが、後半は高気圧に覆われて晴れた日が多かった。

<要素別の出現階級>旬平均気温:高い(平年差:+0.6℃~+1.7℃)、旬降水量:平年並か少ない(平年比:20%~201%)、旬日照時間:概ね平年並(平年比:87%~117%)

下旬:旬を通して高気圧と前線や湿った空気の影響を交互に受け数日の周期で天気に変化し、後半は大雨や雷を伴う日があった。

<要素別の出現階級>旬平均気温:かなり高い(平年差:+1.3℃~+2.2℃)、旬降水量:概ねかなり多い(平年比:133%~399%)、旬日照時間:少ないか平年並(平年比:72%~91%)

※諫早 月平均気温:16.1℃、月積算降水量:159.0mm

5月:高気圧に覆われやすく晴れた日が多かったため降水量は少なかった。6地点で月降水量の少ない方から1位を更新した。

<要素別の出現階級>月平均気温:高いか平年並(平年差:-0.1℃~+1.2℃)、月降水量:概ねかなり少ない(平年比:7%~75%)、月間日照時間:多いか平年並(平年比:86%~132%)

上旬:旬の前半は高気圧に覆われて概ね晴れたが、後半は気圧の谷や湿った空気の影響で曇りや雨の降る日があった。

<要素別の出現階級>旬平均気温:平年並(平年差:-0.6℃~+0.4℃)、旬降水量:かなり少ない(平年比:0%~10%)、旬日照時間:概ね多い(平年比:95%~166%)

中旬:高気圧に覆われて晴れた日もあったが、旬を通して気圧の谷や湿った空気の影響で曇りや雨の日が多かった。

<要素別の出現階級>旬平均気温:概ね平年並(平年差:-0.9℃~+1.1℃)、旬降水量:概ね平年並(平年比:15%~142%)、旬日照時間:少ない(平年比:56%~87%)

下旬:旬の前半は高気圧に覆われて晴れる日が多く、後半は気圧の谷や湿った空気の影響により曇りや雨の降る日が多かった。

<要素別の出現階級>旬平均気温:かなり高いか高い(平年差:+0.2℃~+2.5℃)、旬降水量:少ないか平年並(平年比:0%~149%)、旬日照時間:概ね多い(平年比:106%~149%)

※諫早 月平均気温:20.0℃、月積算降水量:89.5mm

V. 気象概況

6月:梅雨前線や湿った空気の影響を受け、曇りや雨で大雨となった日もあったが、高気圧に覆われて暖かい空気が流れ込み晴れた日もあり、気温は平年よりかなり高く、降水量は平年より少ない所が多かった。下旬には太平洋高気圧の北への張り出しが強まり梅雨前線が北上したため、記録的に早く梅雨明けしたとみられる(九州北部地方(山口県を含む)のこれまでの最も早い梅雨明けは、1994年7月1日ごろ)。

<要素別の出現階級>月平均気温:概ねかなり高い(平年差:+0.4℃~+1.6℃)、月降水量:少ないか平年並(平年比:40%~91%)、月間日照時間:多いか平年並(平年比:101%~143%)

上旬:前線や低気圧の影響で雨が降った日もあったが、高気圧に覆われて晴れた日が多かった。

生物季節では、3日にアジサイの開花(平年より3日早い、昨年より1日遅い)を観測した。

<要素別の出現階級>旬平均気温:平年並(平年差:-0.4℃~+0.4℃)、旬降水量:概ね多い(平年比:52%~403%)、旬日照時間:多い(平年比:113%~161%)

中旬:6月11日、福岡管区気象台は「九州北部地方(山口県を含む)は梅雨に入ったとみられる」と発表した(平年6月4日ごろ、昨年5月11日ごろ)。旬を通して梅雨前線や湿った空気の影響で雨の降る日が多く、大雨で雷を伴う日もあった。

<要素別の出現階級>旬平均気温:高いか平年並(平年差:-0.4℃~+1.2℃)、旬降水量:概ね平年並(平年比:36%~87%)、旬日照時間:平年並(平年比:60%~113%)

下旬:6月28日、福岡管区気象台は「九州北部地方(山口県を含む)は梅雨明けしたと見られる」と発表した(平年7月19日ごろ、昨年7月13日ごろ)。旬の中頃にかけて、梅雨前線や暖かく湿った空気の影響で曇りや雨となり、大雨や雷を伴う日もあった。旬の終わり頃は高気圧に覆われて概ね晴れた。

<要素別の出現階級>旬平均気温:かなり高い(平年差:+1.8℃~+4℃)、旬降水量:概ね少ない(平年比:10%~83%)、旬日照時間:かなり多いか多い(平年比:93%~201%)

※諫早 月平均気温:23.9℃、月積算降水量:270mm

7月:暖かい空気に覆われやすく月平均気温は高かったが、上旬から中旬は台風第4号や低気圧、前線、湿った空気の影響で曇りや雨の日が多く、線状降水帯が発生した日があり大雨となった所もあった。

<要素別の出現階級>月平均気温:高い(平年差:+0.6℃~+1.7℃)、月降水量:少ないか平年並(平年比:42%~94%)、月間日照時間:平年並か多い(平年比:89%~117%)

上旬:旬の初めと終わりは高気圧に覆われて晴れる日もあったが、台風第4号や湿った空気の影響で曇りや雨の日が多く、雷を伴う日もあった。台風第4号の中心が、5日6時前に佐世保市付近に上陸した。

<要素別の出現階級>旬平均気温:概ねかなり高い(平年差:+1.5℃~+3.6℃)、旬降水量:かなり少ないか少ない(平年比:2%~67%)、旬日照時間:概ね多い(平年比:146%~211%)

中旬:旬を通して前線や湿った空気の影響で曇りや雨となり、大雨や雷を伴う日があった。

<要素別の出現階級>旬平均気温:平年並か高い(平年差:+0.2℃~+1.6℃)、旬降水量:概ね多い(平年比:83%~331%)、旬日照時間:少ないか平年並(平年比:42%~100%)

下旬:旬を通して高気圧に覆われて晴れる日が多かったが、旬の終わりごろは湿った空気の影響により曇りや雨となり、雷を伴う日があった。

<要素別の出現階級>旬平均気温:概ね平年並(平年差:-0.7℃~+0.9℃)、旬降水量:平年並か少ない(平年比:0%~99%)、旬日照時間:平年並(平年比:70%~120%)

※諫早 月平均気温:28.1℃、月積算降水量:218.5mm

8月:暖かい空気に覆われやすかったため月平均気温は高くなった所が多く、暖かく湿った空気の影響を受け大雨や雷雨となる日があった。

<要素別の出現階級>月平均気温:高いか平年並(平年差:+0.1℃~+1.3℃)、月降水量:平年並か多い(平年比:66%~170%)、月間日照時間:平年並(平年比:90%~104%)

上旬:高気圧に覆われて晴れた日もあったが、気圧の谷や湿った空気の影響により曇りや雨で、大雨や雷を伴う日もあった。

V. 気象概況

<要素別の出現階級> 旬平均気温:概ねかなり高い(平年差:+0.4℃~+2.3℃)、旬降水量:概ね平年並(平年比:0%~135%)、旬日照時間:平年並が多い(平年比:95%~125%)

中旬:旬を通して前線や湿った空気の影響で雨の降る日が多く、大雨や雷を伴う日があった。

<要素別の出現階級> 旬平均気温:概ね高い(平年差:0℃~+1.7℃)、旬降水量:かなり多いか多い(平年比:127%~356%)、旬日照時間:概ね少ない(平年比:24%~87%)

下旬:高気圧に覆われて晴れる日もあったが、旬のはじめ頃から中頃にかけては、気圧の谷や湿った空気の影響により曇りや雨となり、雷を伴う日があった。

<要素別の出現階級> 旬平均気温:平年並(平年差:-0.3℃~+0.5℃)、旬降水量:平年並か少ない(平年比:2%~76%)、旬日照時間:概ね平年並(平年比:92%~161%)

※諫早 月平均気温:28.4℃、月積算降水量:232.0mm

9月:台風第11号や台風第14号、湿った空気の影響で曇りや雨の日が多く、大雨や大風、雷雨となる日もあった。また、暖かい空気に覆われやすく月平均気温は高くなった。

<要素別の出現階級> 月平均気温:高い(平年差:+0.2℃~+1.1℃)、月降水量:多いか平年並(平年比:67%~190%)、月間日照時間:平年並か少ない(平年比:77%~105%)

上旬:旬の前半は湿った空気や台風台11号の影響で曇りや雨で大雨や雷雨となる日もあったが、旬の後半は高気圧に覆われて概ね晴れた。

<要素別の出現階級> 旬平均気温:概ね平年並(平年差:-0.1℃~0.7℃)、旬降水量:かなり多いか多い(平年比:96%~294%)、旬日照時間:かなり少ないか少ない(平年比:59%~86%)

中旬:高気圧に覆われて晴れた日もあったが、湿った空気や台風第14号の影響により曇りや雨で、大雨や雷、大風を伴う日があった。生物季節観測では、20日にススキの開花(平年より9日早い、昨年より7日早い)を観測した。

<要素別の出現階級> 旬平均気温:概ねかなり高い(平年差:+0.6℃~+3.1℃)、旬降水量:多いか平年並(平年比:50%~345%)、旬日照時間:概ね平年並(平年比:45%~138%)

下旬:旬を通して気圧の谷や湿った空気の影響で曇りや雨の日が多く、雷を伴う日もあった。

<要素別の出現階級> 旬平均気温:概ね平年並(平年差:-0.6℃~+0.5℃)、旬降水量:少ないか平年並(平年比:1%~99%)、旬日照時間:概ね平年並(平年比:84%~113%)

※諫早 月平均気温:25.6℃、月積算降水量:112.0mm

10月:上旬は気圧の谷や湿った空気の影響で曇りや雨の日が多かったが、中旬から下旬にかけては高気圧に覆われて晴れた日が多かった。そのため月間日照時間は多く、月降水量は平年より少ないところが多かった。

<要素別の出現階級> 月平均気温:概ね平年並(平年差:-0.5℃~+0.3℃)、月降水量:概ね少ない(平年比:15%~60%)、月間日照時間:多い(平年比:105%~119%)

上旬:旬の前半は高気圧に覆われて概ね晴れたが、後半は気圧の谷や湿った空気の影響で曇りや雨の降る日が多かった。

<要素別の出現階級> 旬平均気温:平年並か高い(平年差:-0.5℃~+0.4℃)、旬降水量:概ね平年並(平年比:23%~181%)、旬日照時間:少ないか平年並(平年比:75%~99%)

中旬:旬を通して高気圧に覆われて概ね晴れたが、前線や湿った空気の影響により雨の降る日もあった。

<要素別の出現階級> 旬平均気温:低いか平年並(平年差:-1.1℃~-0.2℃)、旬降水量:平年並かかなり少ない(平年比:0%~115%)、旬日照時間:概ね多い(平年比:108%~130%)

下旬:気圧の谷や湿った空気の影響で曇りや雨の降る日もあったが、高気圧に覆われて晴れる日が多かった。

<要素別の出現階級> 旬平均気温:概ね平年並(平年差:-0.3℃~+0.6℃)、旬降水量:かなり少ないか少ない(平年比:0%~18%)、旬日照時間:概ねかなり多い(平年比:105%~150%)

※諫早 月平均気温:18.8℃、月積算降水量:13.5mm

V. 気象概況

11月:寒気の影響が弱く南からの暖かい空気が流れ込みやすかったため月平均気温はかなり高くなった。また、高気圧に覆われやすかったため月間日照時間は多く降水量は少なかった。

<要素別の出現階級>月平均気温:概ねかなり高い(平年差:+1.2℃~+2.7℃)、月降水量:概ね少ない(平年比:27%~76%)、月間日照時間:かなり多いか多い(平年比:112%~139%)

上旬:旬を通して高気圧に覆われて概ね晴れた。

<要素別の出現階級>旬平均気温:平年並か低い(平年差:-1.3℃~+0.7℃)、旬降水量:かなり少ない(平年比:0%~0%)、旬日照時間:概ねかなり多い(平年比:130%~164%)

中旬:旬を通して高気圧と湿った空気や気圧の谷の影響を交互に受け、天気は周期的に変化した

<要素別の出現階級>旬平均気温:高い(平年差:+1.5℃~+3.3℃)、旬降水量:少ないか平年並(平年比:8%~108%)、旬日照時間:平年並(平年比:87%~116%)

下旬:高気圧に覆われて晴れた日が多かったが、旬のはじめと終り頃は低気圧や寒気の影響で曇りや雨の降る日があった。

<要素別の出現階級>旬平均気温:かなり高い(平年差:+3.1℃~+4.0℃)、旬降水量:多いか平年並(平年比:66%~217%)、旬日照時間:多いか平年並(平年比:104%~148%)

※諫早 月平均気温:14.9℃、月積算降水量: - mm 雨量計不具合により欠測

12月:冬の気圧配置となる日が多く、寒気の影響を受け月平均気温は低くなり、中旬以降は雪やみぞれが降る日があった。

<要素別の出現階級>月平均気温:低い(平年差:-1.7℃~-1.0℃)、月降水量:概ね少ない(平年比:21%~127%)、月間日照時間:概ね平年並(平年比:95%~113%)

上旬:旬の前半は寒気や気圧の谷の影響で曇りの日が多く雨の降る日もあったが、後半は高気圧に覆われて概ね晴れた。8日に初霜を観測した(平年より1日早い、昨年より3日遅い)。

<要素別の出現階級>旬平均気温:低いか平年並(平年差:-1.0℃~+0.1℃)、旬降水量:かなり少ない(平年比:0%~9%)、旬日照時間:平年並か多い(平年比:87%~126%)

中旬:旬を通して気圧の谷や寒気の影響で曇りや雨の降る日が多く、雪の降る日もあった。

季節観測では、14日に初雪(平年より3日遅い、昨年より3日早い)及び18日に初氷(平年より2日早い、昨年より8日早い)を観測した。生物季節では、13日にイチョウの黄葉(平年より8日遅い、昨年より7日遅い)を観測した。

<要素別の出現階級>旬平均気温:低い(平年差:-2.1℃~-1.0℃)、旬降水量:平年並か少ない(平年比:17%~197%)、旬日照時間:平年並か少ない(平年比:60%~125%)

下旬:旬の前半は寒気や気圧の谷の影響で雨や雪の降る日が多かったが、後半は高気圧に覆われて概ね晴れた。生物季節では、22日にイチョウの落葉(平年より7日遅い、昨年より9日遅い)及びイロハカエデの紅葉(平年より15日遅い、昨年より12日遅い)を観測した。

<要素別の出現階級>旬平均気温:概ねかなり低い(平年差:-2.7℃~-1.7℃)、旬降水量:多いか平年並(平年比:27%~233%)、旬日照時間:概ね平年並(平年比:88%~136%)

※諫早 月平均気温:6.1℃、月積算降水量: - mm 雨量計不具合により欠測

参考:長崎県気象月報(長崎地方気象台) ※印は長崎県農林技術開発センター観測値

●年間平均気温:17.1℃(+0.7)

●年間降水量:1348.0 mm(参考値:1~10月計) 注:()内は平年値との差

2. 気象データ

1) 観測地点の位置

観測地点	住所	緯度	経度	標高
1)本所	諫早市貝津町3118	北緯32°50′ 07″	東経130°01′ 27″	13m
2)干拓営農研究室	諫早市中央干拓131	北緯32°51′ 56″	東経130°06′ 39″	1m
3)中山間営農研究室	雲仙市愛野町乙2777	北緯32°47′ 55″	東経130°09′ 24″	65m
4)果樹・茶研究部門(果樹)	大村市鬼橋町1370	北緯32°56′ 56″	東経129°57′ 42″	54m
5)茶業研究室	東彼杵郡東彼杵町中尾郷1414	北緯33°02′ 43″	東経129°58′ 36″	376m

2) 年平均気温・降水量の推移(本所)

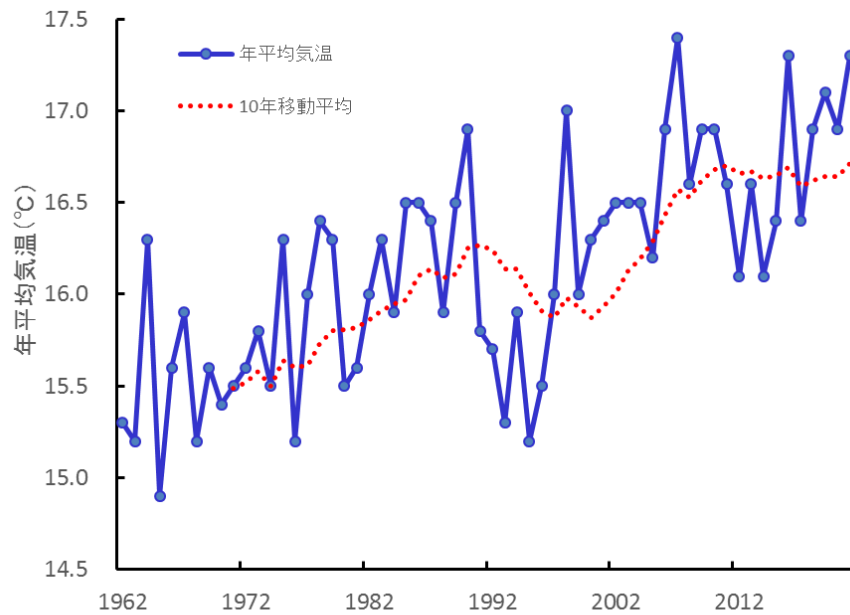


図 年平均気温の推移(1962～2021年)

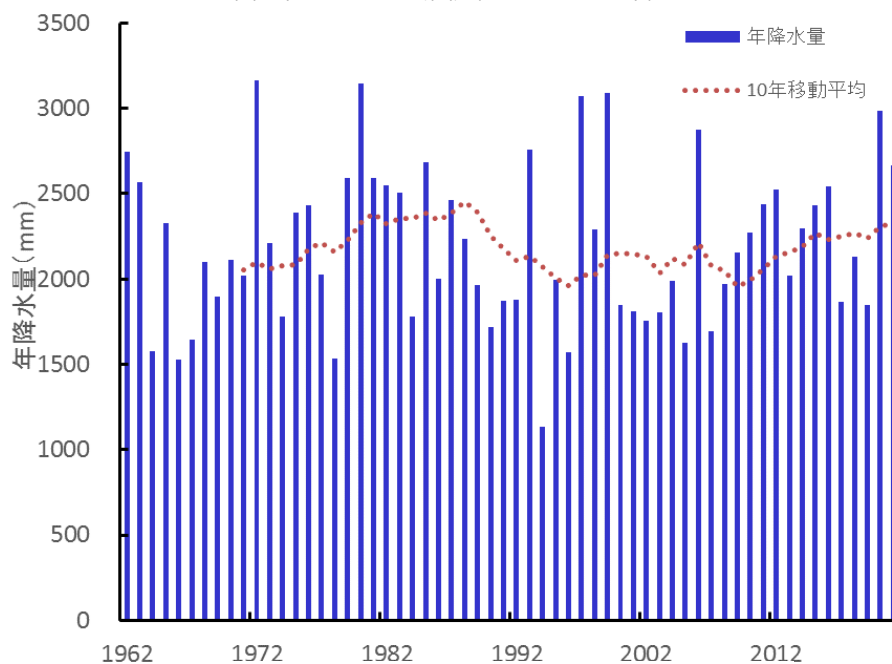


図 年降水量の推移(1962～2021年)

V. 気象概況

3)観測地点の気象表

(1)本所

平年値 1991~2020年

月	半旬	気温(℃)						降水量(mm)		日照時間(hr)		地温(30cm)(℃)	
		平均		最高		最低		本年	平年	本年	平年	本年	平年
		本年	平年	本年	平年	本年	平年						
1月	1	4.4	5.7	12.2	11.2	-1.4	0.8	2.5	6.9	30.8	18.1	9.5	
	2	6.3	6.0	14.3	10.8	-0.1	1.4	1.5	11.7	35.8	16.4	9.5	
	3	4.0	5.4	7.6	10.1	0.6	1.1	9.5	11.3	25.0	15.5	9.1	
	4	5.2	5.7	10.1	10.7	0.0	0.8	0.5	10.9	33.6	15.8	9.0	
	5	6.8	5.1	11.3	9.7	2.3	0.4	62.0	13.2	26.6	16.7	9.1	
	6	6.7	5.3	12.3	10.4	2.3	0.5	0.0	12.5	42.2	21.6	9.8	
平均(計)		5.6	5.5	11.3	10.5	0.7	0.8	76.0	66.5	194.0	103.7	9.3	
2月	1	4.3	5.2	8.4	10.3	0.2	0.3	0.0	14.5	24.4	19.4	9.0	
	2	5.8	5.9	10.5	11.2	1.1	0.8	0.0	11.0	33.3	20.5	9.0	
	3	8.0	6.6	13.3	12.0	3.4	1.5	7.0	20.4	30.5	21.3	9.9	
	4	3.5	6.6	6.6	11.7	0.4	1.6	14.0	16.1	29.8	22.4	9.4	
	5	3.1	7.8	8.4	13.6	-2.1	2.4	0.0	14.4	44.7	23.3	8.8	
	6	7.7	8.5	15.3	14.0	0.1	3.2	0.0	17.0	26.1	14.1	9.4	
平均(計)		5.2	6.7	10.1	12.0	0.6	1.5	21.0	93.4	188.8	122.3	9.2	
3月	1	7.9	8.4	13.7	13.8	2.7	3.1	2.0	18.9	33.9	24.0	10.1	
	2	7.9	8.9	15.4	14.0	0.8	3.7	0.0	17.7	48.2	25.3	10.4	
	3	16.0	9.4	22.6	15.1	10.5	3.7	5.5	21.6	44.1	26.0	12.8	
	4	12.4	10.8	18.0	16.5	6.8	5.2	52.0	27.5	29.6	26.0	14.1	
	5	10.4	10.8	16.1	16.0	4.7	5.6	33.5	29.0	31.8	26.1	12.7	
	6	15.0	11.8	19.6	17.3	11.0	6.3	63.5	23.2	35.7	32.7	14.6	
平均(計)		11.7	10.1	17.6	15.5	6.2	4.6	156.5	137.8	223.3	159.5	12.5	
4月	1	11.5	12.7	18.5	18.8	3.5	6.8	0.0	22.8	51.1	28.5	14.7	
	2	15.6	14.1	23.0	19.7	7.6	8.5	0.0	37.8	51.7	29.1	15.7	
	3	17.0	14.2	22.0	20.0	13.9	8.5	36.5	24.6	27.2	29.5	17.2	
	4	15.9	15.4	24.0	21.3	7.8	9.5	0.0	34.6	52.4	29.5	17.0	
	5	17.3	15.9	22.0	21.7	13.3	10.4	28.5	35.9	30.3	30.0	17.6	
	6	19.1	16.5	24.3	22.6	14.6	10.4	94.0	29.1	34.1	30.6	19.7	
平均(計)		16.1	14.8	22.3	20.7	10.1	9.0	159.0	184.7	246.8	178.1	17.0	
5月	1	17.4	18.0	23.6	24.0	10.3	12.5	0.0	31.0	53.9	30.5	19.3	
	2	20.4	18.5	26.4	24.1	15.0	13.3	0.0	43.0	47.6	30.5	20.3	
	3	19.2	18.9	23.2	24.6	16.5	13.3	67.5	38.7	27.3	30.5	20.6	
	4	19.2	19.4	26.1	25.2	12.7	13.9	0.0	29.2	47.0	30.9	20.3	
	5	22.2	20.2	28.9	26.3	15.3	14.5	0.0	21.5	55.3	30.9	21.0	
	6	21.5	20.6	27.4	26.2	16.3	15.3	22.0	28.2	47.0	36.0	22.3	
平均(計)		20.0	19.3	26.0	25.1	14.4	13.8	89.5	191.6	278.1	189.6	20.7	
6月	1	22.1	21.5	28.0	27.4	16.1	16.5	47.0	25.7	43.9	28.4	22.7	
	2	22.8	22.2	28.3	27.5	17.2	17.6	4.5	30.0	54.9	25.9	22.7	
	3	21.1	22.5	24.7	27.2	18.1	18.4	67.5	58.6	29.5	22.8	22.6	
	4	24.6	23.1	29.2	27.9	20.5	19.1	13.5	71.5	49.5	19.6	23.7	
	5	24.8	23.2	28.1	27.5	22.8	19.9	135.0	86.2	28.3	16.1	24.4	
	6	27.8	24.0	32.0	27.8	23.8	21.2	2.5	101.5	55.4	14.6	25.7	
平均(計)		23.9	22.8	28.4	27.6	19.8	18.8	270.0	373.5	261.5	125.0	23.6	

V. 気象概況

月	半旬	気温(℃)						降水量(mm)		日照時間(hr)		地温(30cm)(℃)	
		平均		最高		最低		本年	平年	本年	平年	本年	平年
		本年	平年	本年	平年	本年	平年						
7月	1	28.1	24.9	33.0	28.6	24.1	22.1	35.5	82.1	45.7	16.9	27.3	
	2	28.3	25.7	32.9	30.1	24.2	22.3	2.5	107.8	48.4	21.5	27.1	
	3	27.8	26.3	32.1	30.7	24.6	22.9	85.5	64.5	36.5	26.5	27.7	
	4	26.6	27.0	30.5	31.7	23.0	23.1	93.0	31.9	28.5	30.9	26.7	
	5	27.6	27.7	31.8	32.7	23.3	23.5	2.0	50.3	45.5	34.5	27.1	
	6	30.0	27.9	35.6	32.9	24.8	23.8	0.0	41.0	65.1	44.0	28.6	
平均(計)		28.1	26.6	32.8	31.2	24.0	23.0	218.5	377.6	269.7	175.3	27.4	
8月	1	29.6	28.3	33.9	33.5	25.7	24.0	1.0	25.8	57.5	36.9	29.4	
	2	29.1	28.3	33.9	33.5	25.3	24.1	2.5	26.5	50.8	35.5	29.5	
	3	28.3	27.9	32.4	32.9	25.3	24.1	33.0	57.3	40.8	33.4	29.4	
	4	27.9	27.8	31.8	32.9	24.7	23.8	154.0	39.5	32.6	32.5	28.5	
	5	28.2	27.1	33.1	32.4	24.2	23.1	41.5	46.4	41.8	31.8	29.0	
	6	27.3	26.6	33.4	31.7	21.7	22.6	0.0	62.4	57.8	36.3	28.3	
平均(計)		28.4	27.6	33.1	32.8	24.4	23.6	232.0	257.8	281.3	207.0	29.0	
9月	1	26.7	25.7	31.5	31.0	23.4	21.6	62.0	37.0	27.3	29.5	28.0	
	2	25.2	25.5	31.1	30.7	19.4	21.2	7.0	33.9	43.8	29.5	26.8	
	3	29.6	24.8	34.9	30.1	24.7	20.5	0.0	35.4	48.4	29.5	28.0	
	4	25.6	23.9	29.2	29.4	22.4	19.5	24.5	23.0	30.3	29.2	27.6	
	5	23.0	22.7	28.9	28.2	17.8	18.3	16.5	24.7	40.5	28.8	25.6	
	6	23.2	22.1	28.8	27.4	18.7	17.6	2.0	31.0	35.4	27.9	25.5	
平均(計)		25.6	24.1	30.7	29.5	21.1	19.8	112.0	185.1	225.7	172.2	26.9	
10月	1	23.9	21.2	30.6	27.0	18.3	16.3	2.5	17.9	46.9	27.6	25.5	
	2	18.6	20.1	22.0	25.9	15.6	15.3	4.5	13.7	27.3	28.4	23.8	
	3	19.1	19.5	26.0	25.7	12.3	14.1	0.0	12.2	45.7	29.8	22.1	
	4	17.5	17.8	23.7	24.2	12.2	12.5	5.0	17.0	33.9	30.2	21.9	
	5	18.1	17.3	24.8	23.4	12.0	12.0	0.0	20.1	43.7	28.7	21.3	
	6	15.9	15.8	22.6	21.8	10.0	10.7	1.5	20.8	48.2	32.2	19.9	
平均(計)		18.8	18.6	24.9	24.6	13.3	13.4	13.5	101.8	245.7	178.9	22.4	
11月	1	15.2	14.5	22.8	20.8	9.5	9.1	欠測	21.4	40.2	25.6	19.4	
	2	14.0	15.0	23.6	20.9	7.1	10.1	欠測	16.7	41.8	24.3	18.4	
	3	16.5	13.5	23.0	19.2	11.2	8.5	欠測	13.8	32.7	22.7	18.8	
	4	14.0	11.9	20.7	17.6	8.1	6.8	欠測	22.4	27.9	22.0	17.7	
	5	14.3	10.8	21.5	17.1	8.5	5.6	欠測	12.0	33.0	21.9	17.7	
	6	15.5	10.6	22.1	16.3	10.0	5.6	欠測	17.0	30.6	21.1	17.6	
平均(計)		14.9	12.7	22.3	18.6	9.1	7.6	欠測	103.4	206.2	137.2	18.3	
12月	1	7.9	9.5	12.9	15.3	3.5	4.5	欠測	17.1	22.1	19.9	15.6	
	2	8.0	8.1	16.1	13.6	1.1	3.2	欠測	18.4	38.3	18.6	13.8	
	3	8.4	7.7	13.7	12.8	4.1	2.9	欠測	9.6	28.3	17.6	13.5	
	4	3.6	6.8	8.2	12.0	-0.2	2.1	欠測	10.1	20.1	17.2	11.6	
	5	3.9	7.3	7.2	12.6	-0.1	2.6	欠測	11.4	21.1	18.0	9.9	
	6	4.8	6.0	12.0	11.8	-1.1	0.9	欠測	11.4	44.2	22.7	9.8	
平均(計)		6.1	7.5	11.7	13.0	1.1	2.7	欠測	78.0	174.1	114.3	12.3	
年平均(合計)		17.1	16.4	22.7	21.8	12.1	11.6	1348.0	2151.1	2795.2	1863.1	19.1	

※日照時間の平年値は長崎地方気象台(長崎市)の数値

V. 気象概況

(2) 畑作営農研究部門 干拓営農研究室

平年値 2001~2020年

月	半旬	気温 (°C)						降水量 (mm)		日射量 (MJ/m ²)		地温(10cm) (°C)	
		平均		最高		最低		本年	平年	本年	平年	本年	平年
		本年	平年	本年	平年	本年	平年						
1月	1	4.0	5.0	12.8	10.6	-2.7	0.0	2.5	3.2	38.3	37.2	6.5	7.3
	2	6.1	5.3	14.1	10.5	-1.2	0.3	1.5	9.5	46.7	37.1	7.2	7.4
	3	3.4	4.7	9.6	9.9	-1.6	-0.1	6.0	4.5	38.2	38.4	6.5	7.0
	4	4.8	5.4	11.2	10.7	-3.5	0.4	0.0	8.8	46.0	39.3	6.5	7.1
	5	7.1	4.5	13.0	9.3	-0.5	-0.3	50.0	14.3	39.7	41.7	7.4	6.8
	6	6.7	5.2	15.2	10.5	-1.5	0.6	0.0	14.6	58.9	53.5	7.8	6.8
		5.4	5.0	12.6	10.3	-1.8	0.2	60.0	54.9	267.7	247.3	7.0	7.1
2月	1	4.2	5.3	10.9	10.5	-2.2	0.2	0.0	15.1	44.2	46.9	6.7	7.1
	2	5.5	5.3	13.5	10.2	-1.5	0.7	0.5	12.1	48.2	47.3	6.6	7.2
	3	8.1	6.1	16.2	11.3	0.0	1.1	7.0	15.3	54.3	50.0	8.2	7.4
	4	3.6	6.6	11.5	11.7	-2.6	1.7	15.0	15.3	48.8	51.1	6.9	7.7
	5	3.2	8.4	11.8	14.4	-3.8	2.5	0.0	15.2	72.4	60.5	5.8	8.6
	6	7.3	9.3	16.2	14.1	-2.1	4.4	0.0	31.5	45.6	41.4	6.8	9.3
		5.3	6.8	13.4	12.0	-2.0	1.8	22.5	104.3	313.5	297.1	6.8	7.9
3月	1	8.1	8.3	16.9	13.2	0.7	2.9	4.0	22.3	60.3	54.6	8.1	9.3
	2	7.8	8.6	18.4	13.6	-0.5	3.6	0.0	19.8	85.7	61.7	7.9	9.4
	3	15.9	9.1	23.6	15.0	5.3	2.9	5.0	10.7	72.0	72.8	11.7	9.6
	4	12.3	11.2	23.5	16.6	6.0	5.2	47.5	32.2	56.2	66.2	12.6	10.8
	5	10.2	10.4	19.5	16.0	2.2	4.7	34.5	23.0	57.1	70.7	11.3	11.0
	6	15.1	12.0	23.6	18.2	7.8	5.7	50.5	21.8	71.6	96.4	13.8	11.7
		11.6	9.9	20.9	15.4	3.6	4.2	141.5	129.9	402.9	422.5	10.9	10.3
4月	1	11.6	13.8	21.9	19.9	2.3	7.6	0.0	28.3	111.1	78.4	12.9	12.8
	2	15.2	14.3	25.1	19.9	5.8	7.6	0.0	39.4	111.8	77.2	13.8	13.5
	3	17.4	14.6	26.0	20.0	11.5	8.8	23.0	22.7	56.9	78.6	16.0	13.9
	4	15.3	15.6	27.4	21.2	4.7	9.0	0.0	39.8	111.5	82.1	15.1	14.8
	5	17.2	15.7	26.8	21.4	10.6	9.6	21.5	34.3	69.7	81.6	16.4	15.3
	6	19.3	16.8	27.2	22.8	12.4	10.3	91.5	14.7	78.8	87.7	19.3	15.8
		16.0	15.1	25.7	20.9	7.9	8.8	136.0	179.2	539.9	485.7	15.6	14.4
5月	1	16.9	18.7	26.4	24.7	8.8	12.4	0.0	32.9	114.1	92.9	17.6	17.2
	2	20.3	19.1	27.3	24.3	14.5	14.3	0.0	40.5	87.4	77.7	18.9	18.0
	3	19.2	19.2	24.6	25.2	10.6	13.3	53.0	42.3	53.0	89.1	19.8	18.6
	4	18.8	20.2	30.2	26.2	11.0	14.9	0.0	34.9	96.1	84.1	18.9	19.4
	5	21.9	21.1	30.3	27.5	13.7	14.7	0.0	15.5	105.9	94.9	20.0	19.6
	6	21.5	21.6	29.1	27.5	14.8	16.0	7.5	27.0	102.9	101.3	21.0	20.2
		19.8	20.0	28.0	25.9	12.2	14.3	60.5	193.1	559.5	540.0	19.4	18.8
6月	1	21.8	22.4	31.1	28.4	14.7	16.9	33.5	19.3	93.5	90.0	21.6	21.1
	2	22.6	22.9	29.9	28.3	15.0	18.1	4.0	21.6	111.4	83.3	22.1	21.8
	3	21.5	23.3	28.4	28.0	18.1	19.1	62.0	56.9	58.8	76.8	21.9	22.3
	4	24.5	23.4	30.7	27.7	19.4	19.4	13.5	80.7	85.9	68.1	23.6	22.4
	5	25.1	23.9	28.6	27.8	22.1	20.2	113.0	85.0	57.7	65.7	24.2	23.0
	6	27.9	24.4	34.4	27.7	21.8	21.1	3.0	104.4	123.0	58.7	25.6	23.3
		23.9	23.4	30.5	28.0	18.5	19.1	229.0	367.9	530.3	442.6	23.2	22.3

V. 气象概况

月	半旬	气温(°C)						降水量(mm)		日射量(MJ/m ²)		地温(10cm)(°C)	
		平均		最高		最低		本年	平年	本年	平年	本年	平年
		本年	平年	本年	平年	本年	平年						
7月	1	28.4	25.2	35.8	28.3	23.4	22.2	29.0	80.4	79.5	57.7	26.5	23.9
	2	28.0	26.2	34.4	30.2	23.0	22.6	6.0	130.0	99.0	72.1	26.7	24.6
	3	27.7	26.8	33.1	30.6	23.6	23.0	70.5	68.3	63.0	78.5	26.6	25.2
	4	26.5	27.5	31.3	32.0	22.7	23.3	185.5	37.5	51.8	89.4	25.6	25.8
	5	27.2	28.0	32.8	32.7	20.4	23.7	0.0	41.9	85.3	94.8	25.9	26.4
	6	30.2	28.4	38.0	33.3	22.6	24.1	0.0	33.1	129.8	115.2	27.0	26.7
		28.0	27.0	34.3	31.2	22.6	23.2	291.0	391.2	508.3	507.7	26.4	25.4
8月	1	29.9	29.1	34.9	34.8	25.7	24.5	1.5	20.3	106.8	99.3	27.7	27.3
	2	28.7	29.0	33.4	34.2	24.0	24.6	20.0	23.6	92.3	94.3	28.2	27.3
	3	28.3	28.3	33.3	33.0	25.1	24.5	35.5	56.5	76.4	86.4	28.1	27.1
	4	27.9	28.2	32.4	33.4	24.5	24.2	236.5	25.8	59.9	89.3	27.2	27.1
	5	28.1	27.7	33.9	32.7	22.7	24.1	40.5	70.1	76.8	82.2	27.8	27.0
	6	27.1	26.9	34.5	31.7	20.6	23.4	0.0	68.8	111.9	90.8	26.6	26.6
		28.3	28.2	33.7	33.3	23.8	24.2	334.0	265.2	524.2	542.3	27.6	27.1
9月	1	27.1	25.9	35.0	30.7	23.0	22.6	61.5	43.0	51.5	72.6	26.7	26.2
	2	25.2	25.6	33.8	30.3	17.7	22.2	8.0	31.2	82.2	74.5	25.1	25.7
	3	29.9	25.3	37.3	30.2	22.3	21.5	1.5	21.1	98.6	73.2	26.5	25.5
	4	25.7	23.9	35.0	29.0	17.8	20.2	43.0	42.5	61.2	66.7	25.4	24.6
	5	22.6	22.7	30.5	28.0	16.4	18.8	3.0	17.0	77.0	67.0	23.1	23.4
	6	23.0	22.5	29.7	27.4	16.7	18.3	14.5	27.5	62.6	65.3	23.7	23.0
		25.6	24.3	33.5	29.3	19.0	20.6	131.5	182.3	433.1	419.3	25.1	24.7
10月	1	23.1	21.4	30.7	26.5	16.3	17.0	3.0	14.7	58.7	65.5	23.2	22.3
	2	18.8	20.6	24.1	26.3	13.9	16.1	18.5	7.1	42.2	66.1	21.3	21.5
	3	19.2	19.5	27.8	25.2	11.7	14.6	0.0	17.8	75.5	63.9	19.7	20.7
	4	17.7	18.2	24.8	24.1	10.0	13.6	12.0	18.9	54.8	60.4	19.4	19.5
	5	17.9	17.7	27.8	23.0	8.9	13.1	0.0	25.6	70.3	55.9	18.5	19.2
	6	16.4	15.7	24.7	21.4	9.2	11.0	0.0	25.2	74.2	64.8	17.1	17.8
		18.8	18.8	26.7	24.4	11.7	14.2	33.5	109.3	375.7	376.6	19.9	20.2
11月	1	15.1	14.5	24.3	21.0	6.2	9.5	0.0	19.5	56.0	53.6	16.6	16.7
	2	13.4	14.8	22.2	20.2	5.0	10.5	0.0	16.2	58.4	46.5	14.7	16.4
	3	16.3	13.2	25.2	18.6	6.7	8.8	9.0	12.7	44.3	45.8	16.2	15.7
	4	13.8	12.1	21.6	17.5	5.3	7.9	0.0	26.6	37.3	42.2	14.9	14.6
	5	14.3	11.2	21.7	16.7	5.1	6.5	2.0	7.2	42.4	43.9	15.3	13.9
	6	15.5	10.6	23.9	15.7	7.2	6.0	29.5	12.7	38.0	36.6	15.5	13.1
		14.7	12.7	23.2	18.3	5.9	8.2	40.5	94.8	276.3	268.5	15.5	15.1
12月	1	8.3	9.8	14.3	15.2	0.9	4.9	1.5	20.3	30.1	39.4	12.7	12.0
	2	7.2	8.0	17.5	13.5	0.6	3.2	0.0	11.3	45.8	38.7	10.6	10.7
	3	8.4	7.7	15.6	12.5	0.7	2.8	3.0	12.1	39.5	36.2	10.7	10.0
	4	3.8	6.7	11.1	11.6	-1.7	2.1	3.5	10.3	28.9	35.0	8.8	9.1
	5	3.9	6.8	11.2	11.8	-0.5	2.0	26.5	9.1	28.7	33.9	7.4	8.9
	6	4.4	5.2	12.8	10.6	-1.4	0.0	0.0	10.3	52.8	44.0	7.0	7.9
		6.0	7.4	13.8	12.5	-0.2	2.5	34.5	73.5	225.9	227.3	9.5	9.8
		16.9	16.6	24.7	21.8	10.1	11.8	1514.5	2145.6	4957.3	4776.9	17.2	16.9

V. 氣象概況

(3) 畑作營農研究部門 中山間營農研究室

平年値 2006~2020年

月	半旬	気温(℃)						降水量 (mm)		日照時間 (hr)	
		平均		最高		最低		本年	平年	本年	平年
		本年	平年	本年	平年	本年	平年				
1月	1	5.8	6.9	12.4	12.4	1.2	2.4	4.0	0.6	35.1	32.3
	2	7.6	7.1	14.6	12.2	2.8	3.0	3.0	8.7	40.5	27.3
	3	4.6	6.4	9.4	11.3	1.0	2.3	4.5	10.5	31.3	29.4
	4	6.2	7.1	12.0	12.2	1.9	2.7	0.5	9.8	39.0	30.1
	5	7.4	6.6	11.3	11.4	4.1	2.3	51.0	8.5	28.7	29.3
	6	7.8	7.4	13.5	12.6	3.8	2.9	0.0	14.1	45.9	40.6
		6.6	6.9	12.2	12.0	2.5	2.6	63.0	52.2	220.5	189.1
2月	1	5.3	7.4	10.4	12.6	1.7	2.8	0.0	15.1	33.2	28.8
	2	6.4	6.8	11.4	11.9	3.0	2.3	0.5	13.0	37.5	32.3
	3	8.5	8.2	13.3	13.3	4.6	3.7	8.0	15.8	37.9	33.4
	4	4.1	7.6	8.1	12.7	0.8	3.2	14.5	17.8	35.6	31.6
	5	4.7	9.8	10.7	15.4	-0.6	5.0	0.0	13.9	47.3	36.5
	6	9.3	10.5	15.5	15.6	2.2	6.2	0.0	17.1	30.3	21.8
		6.4	8.4	11.6	13.6	2.0	3.9	23.0	92.7	221.7	184.4
3月	1	10.2	10.2	15.8	15.2	5.3	5.7	1.0	20.4	38.3	33.3
	2	9.1	10.2	16.2	15.0	3.3	6.0	0.0	20.7	50.9	37.6
	3	16.8	10.8	22.1	16.5	12.6	5.2	1.0	12.9	45.2	43.0
	4	12.9	12.7	17.9	17.7	8.5	7.8	51.0	30.3	34.9	38.7
	5	10.7	12.0	15.7	17.3	6.0	7.1	40.5	20.0	33.8	41.1
	6	15.6	12.9	20.7	18.2	11.6	8.0	25.5	16.4	40.2	48.3
		12.6	11.5	18.1	16.7	7.9	6.6	119.0	120.8	243.3	242.0
4月	1	12.4	14.1	18.9	19.7	6.8	9.0	0.0	22.1	55.5	43.5
	2	15.9	14.8	21.5	20.1	9.3	9.9	0.0	34.9	56.7	42.7
	3	17.3	15.4	21.7	20.6	14.0	10.7	24.0	26.4	33.0	43.2
	4	15.8	16.0	22.9	21.3	9.9	11.0	0.0	26.2	55.7	45.2
	5	17.3	16.6	21.7	22.1	13.8	11.7	35.5	33.4	32.2	43.6
	6	19.4	16.9	24.7	22.2	15.3	11.8	123.5	14.0	35.8	48.1
		16.4	15.6	21.9	21.0	11.5	10.7	183.0	157.1	268.8	266.2
5月	1	17.4	18.7	23.6	23.9	11.2	13.9	0.0	17.7	57.9	49.4
	2	20.5	19.2	26.1	24.2	16.7	14.7	0.0	44.1	48.4	42.3
	3	19.4	19.6	23.0	25.0	16.5	14.7	54.0	22.2	29.2	48.5
	4	19.2	20.3	25.2	25.4	14.1	15.7	0.0	33.2	47.7	44.5
	5	21.5	21.0	27.2	26.2	17.2	16.3	0.0	26.9	56.8	48.7
	6	21.3	21.4	25.7	26.3	17.6	17.2	32.0	30.7	50.9	55.9
		19.9	20.0	25.1	25.2	15.6	15.4	86.0	174.8	290.8	289.2
6月	1	22.1	21.9	27.0	27.1	17.3	18.0	38.5	22.0	49.1	44.1
	2	22.9	22.6	29.0	27.4	18.2	18.7	6.5	20.4	56.8	45.0
	3	21.4	22.9	24.8	27.3	18.4	19.4	57.5	74.6	28.1	40.0
	4	24.5	23.2	28.9	27.3	21.3	19.9	14.0	76.8	50.2	37.0
	5	25.1	23.7	28.1	27.6	22.8	20.6	129.0	89.7	27.2	34.8
	6	28.1	24.4	32.7	28.1	24.5	21.7	3.0	104.8	61.3	34.4
		24.0	23.1	28.4	27.5	20.4	19.7	248.5	388.4	272.7	235.3

V. 气象概况

月	半旬	气温(°C)						降水量 (mm)		日照時間 (hr)	
		平均		最高		最低		本年	平年	本年	平年
		本年	平年	本年	平年	本年	平年				
7月	1	28.4	25.0	33.1	28.1	24.5	22.5	47.0	78.7	44.6	33.2
	2	28.5	26.4	34.1	30.3	25.0	23.3	6.5	119.5	55.1	42.6
	3	28.4	27.0	32.6	30.9	24.4	23.9	83.5	65.3	41.2	48.3
	4	27.5	27.7	31.2	31.9	23.6	24.3	116.5	27.4	29.1	54.5
	5	28.1	28.0	34.5	31.9	22.2	24.7	0.5	64.4	48.3	55.4
	6	30.5	28.7	37.7	33.1	24.7	25.2	0.5	19.1	70.1	72.3
		28.5	27.1	33.8	31.0	24.1	24.0	254.5	374.4	288.4	306.4
8月	1	30.1	29.2	34.6	34.3	25.8	25.2	0.5	27.1	61.2	54.2
	2	29.8	29.5	36.3	34.7	23.3	25.5	33.5	8.9	53.2	53.7
	3	29.5	29.1	33.3	33.5	25.3	25.5	49.0	43.9	42.6	49.6
	4	28.8	29.1	37.9	34.0	19.1	25.2	307.0	29.9	35.6	50.3
	5	29.7	28.8	34.6	34.0	21.5	24.9	24.0	55.7	45.8	47.9
	6	28.2	27.6	34.2	32.5	23.5	23.8	0.0	41.4	65.3	52.8
		29.3	28.9	35.1	33.8	23.1	25.0	414.0	206.8	303.7	308.6
9月	1	27.4	26.9	32.1	32.0	23.5	23.1	48.5	43.6	34.2	43.1
	2	26.5	26.8	33.0	32.1	21.6	22.7	6.5	16.8	47.9	46.6
	3	30.0	26.0	37.1	31.1	25.3	22.0	4.0	29.2	52.1	43.7
	4	26.2	25.0	30.4	30.0	23.1	21.3	74.0	40.6	29.5	41.0
	5		24.3		29.6		20.3		15.3		43.7
	6		23.7		28.7		20.0		28.5		39.6
			25.4		30.6		21.6	133.0	174.0	163.7	257.7
10月	1		22.8		27.9		18.7		21.0		39.7
	2		22.2		27.9		18.0		16.7		43.2
	3		20.7		26.4		16.5		19.4		43.7
	4		19.8		25.6		15.5		10.8		41.8
	5	18.9	19.4	25.3	24.6	13.5	15.4	0.0	26.7	47.0	36.9
	6	17.0	17.8	22.6	23.3	12.9	13.5	0.0	18.4	52.5	47.7
			20.5		26.0		16.3	0.0	113.1	99.5	253.0
11月	1	16.6	16.4	23.7	22.1	12.0	11.2	0.0	14.5	47.3	39.5
	2	15.8	17.2	23.1	22.0	10.3	12.8	0.0	14.4	47.6	33.5
	3	17.6	15.3	23.6	20.3	13.0	10.4	13.0	7.8	37.6	36.5
	4	15.0	13.8	20.3	18.6	10.7	9.1	0.0	24.9	18.4	25.3
	5	15.6	13.3	21.4	18.1	11.4	8.5	2.5	8.9	35.3	33.2
	6	16.4	12.7	22.4	17.4	11.2	7.8	12.0	9.7	33.3	29.9
		16.2	14.8	22.4	19.8	11.4	10.0	27.5	80.2	219.5	197.8
12月	1	9.1	10.8	13.3	16.3	4.9	6.2	1.5	15.4	28.2	33.2
	2	9.9	9.2	16.7	14.6	5.0	5.2	0.0	11.2	41.0	32.0
	3	9.4	9.7	14.0	14.6	5.7	5.5	2.0	12.3	34.4	29.7
	4	4.8	7.8	9.5	12.7	0.5	3.2	2.0	7.9	25.7	30.4
	5	4.5	8.8	9.4	13.8	0.9	4.6	27.5	12.7	23.8	28.7
	6	6.4	7.3	13.3	12.6	1.5	2.9	0.0	12.1	48.3	38.1
		7.4	8.9	12.7	14.1	3.1	4.6	33.0	71.6	201.4	192.1
			17.6		22.6		13.4		2006.0		2921.9

V. 気象概況

(4)果樹・茶研究部門(果樹)

平年値 1991~2020年

月	半旬	気温(℃)						降水量 (mm)		日射量 (MJ/m ²)		地温(20cm) (℃)	
		平均		最高		最低		本年	平年	本年	平年	本年	平年
		本年	平年	本年	平年	本年	平年						
1月	1	5.7	6.4	11.3	11.1	1.5	2.2	0.5	5.8	42.5	38.3	10.6	10.4
	2	7.1	6.3	13.5	10.7	1.6	2.4	0.5	9.6	54.2	34.8	10.8	10.4
	3	4.3	5.9	8.3	10.2	1.2	2.1	3.5	9.6	35.8	35.1	10.2	9.9
	4	5.5	6.0	10.8	10.5	0.8	1.9	0.0	10.0	53.1	37.7	10.1	9.8
	5	7.4	5.3	11.8	9.6	2.4	1.4	14.5	9.9	42.6	37.3	10.3	9.8
	6	7.0	5.6	12.4	10.4	3.1	1.4	0.0	9.5	66.2	50.5	11.0	9.8
		6.2	5.9	11.4	10.4	1.8	1.9	19.0	54.4	294.2	233.7	10.5	10.0
2月	1	4.8	5.5	9.6	10.3	0.9	1.2	0.0	10.1	45.1	46.8	10.2	10.1
	2	5.9	6.2	10.9	11.2	1.6	1.7	0.0	8.5	52.7	48.4	10.2	10.0
	3	8.1	6.9	13.5	11.9	4.2	2.5	1.0	14.1	50.6	50.5	11.1	10.4
	4	3.5	6.7	7.9	11.7	0.3	2.2	0.5	12.5	50.7	50.0	10.6	10.5
	5	3.9	7.9	9.8	13.3	-0.9	2.9	0.0	11.5	86.9	58.8	10.1	11.2
	6	8.2	8.6	14.9	13.8	0.4	3.8	0.0	12.5	49.6	35.6	11.2	11.8
		5.7	7.0	11.1	12.0	1.1	2.4	1.5	69.2	335.6	290.1	10.6	10.7
3月	1	9.3	8.2	14.3	13.1	5.1	3.4	1.5	15.5	63.0	57.0	11.9	11.9
	2	8.3	8.9	15.7	13.9	1.5	4.1	0.0	14.5	93.4	61.8	12.3	12.3
	3	16.4	9.4	22.5	14.9	11.7	4.2	3.5	14.8	75.7	68.7	15.0	12.7
	4	12.0	10.8	17.5	16.1	6.8	5.8	38.5	19.2	60.6	66.1	15.4	13.6
	5	10.4	10.6	15.9	15.6	5.4	6.0	29.0	17.9	61.8	68.3	14.2	14.2
	6	15.2	11.6	20.5	16.9	10.9	6.8	27.0	18.1	73.9	88.9	16.2	14.6
		11.9	9.9	17.7	15.1	6.9	5.0	99.5	99.9	428.4	410.8	14.2	13.2
4月	1	11.3	12.6	19.3	18.2	3.9	7.4	0.0	14.8	115.3	80.6	16.5	15.5
	2	15.5	13.8	23.1	19.1	8.3	8.8	0.0	25.4	116.3	76.2	17.4	16.3
	3	16.9	13.9	21.9	19.4	13.1	8.9	61.0	17.3	63.3	79.2	18.8	17.0
	4	14.8	15.1	22.5	20.6	7.6	10.0	0.0	21.6	114.4	81.6	19.0	17.7
	5	17.7	15.7	22.6	20.9	13.7	10.7	20.0	27.0	66.1	79.4	19.5	18.1
	6	18.9	16.3	24.1	21.8	14.3	11.1	84.0	21.7	76.0	87.4	21.5	18.5
		15.9	14.6	22.3	20.0	10.2	9.5	165.0	127.8	551.3	484.4	18.8	17.2
5月	1	17.8	17.6	25.6	23.1	10.7	12.8	0.0	30.1	121.9	86.7	21.5	19.6
	2	21.3	18.1	28.5	23.3	15.5	13.3	0.0	28.9	95.1	79.3	22.3	20.3
	3	20.4	18.4	25.3	23.8	16.4	13.4	70.5	31.9	53.8	89.0	22.3	20.9
	4	20.4	19.0	28.5	24.3	13.9	14.1	0.0	26.5	98.3	83.2	21.8	21.4
	5	23.4	19.8	31.7	25.3	16.3	14.8	0.0	12.9	113.1	89.9	22.3	22.0
	6	22.7	20.2	29.5	25.4	17.3	15.5	12.5	21.9	106.1	104.1	23.4	22.5
		21.0	18.8	28.2	24.2	15.0	14.0	83.0	152.2	588.3	532.1	22.3	21.1
6月	1	23.2	21.1	30.2	26.4	17.3	16.6	17.0	19.8	93.7	86.9	24.1	23.0
	2	23.5	21.7	30.9	26.4	17.1	17.6	24.0	24.1	108.3	79.8	24.1	23.6
	3	22.2	22.0	26.8	26.3	18.8	18.2	44.0	39.5	59.5	74.4	23.9	24.0
	4	25.7	22.6	31.4	27.0	21.3	19.0	7.0	54.4	85.9	72.9	25.6	24.2
	5	25.3	22.8	30.0	26.5	23.2	19.8	93.5	63.9	47.3	62.0	25.6	24.6
	6	28.8	23.7	34.2	27.0	25.0	21.0	0.5	86.5	117.3	56.7	27.3	25.0
		24.8	22.3	30.6	26.6	20.5	18.7	186.0	288.1	512.1	432.7	25.1	24.1

V. 气象概况

月	半月	气温(°C)						降水量 (mm)		日射量 (MJ/m ²)		地温(20cm) (°C)	
		平均		最高		最低		本年	平年	本年	平年	本年	平年
		本年	平年	本年	平年	本年	平年						
7月	1	28.8	24.5	34.6	27.6	25.0	21.9	14.5	66.3	79.5	61.2	28.6	25.3
	2	29.2	25.3	35.5	29.0	24.5	22.2	13.5	93.5	103.2	75.0	28.8	26.0
	3	28.7	26.0	34.1	29.8	24.5	23.0	93.0	49.5	65.1	79.1	29.1	26.9
	4	27.4	26.5	33.0	30.5	25.0	23.2	167.0	40.0	54.2	85.5	26.8	27.7
	5	28.1	27.1	33.6	31.5	23.2	23.7	4.0	33.4	85.7	93.7	28.1	28.2
	6	31.0	27.3	38.0	31.8	23.3	23.9	0.0	32.7	141.5	109.7	29.8	28.9
		28.9	26.1	34.8	30.0	24.3	23.0	292.0	315.2	529.1	504.2	28.5	27.2
8月	1	30.5	27.7	36.6	32.4	24.8	24.0	6.0	26.8	108.5	92.9	30.0	29.2
	2	30.1	27.7	36.0	32.4	26.1	24.0	25.0	29.1	96.0	90.4	30.3	29.5
	3	29.4	27.4	34.0	31.9	25.9	24.0	18.5	45.4	80.2	85.8	30.4	29.2
	4	28.6	27.1	33.0	31.8	26.0	23.7	210.5	37.9	67.9	85.2	28.6	29.2
	5	29.3	26.7	36.1	31.4	25.4	23.0	35.0	35.5	88.7	84.8	29.8	29.0
	6	28.5	26.2	37.0	30.8	24.8	22.5	0.0	64.8	122.9	96.3	29.3	28.5
		29.4	27.1	35.5	31.8	25.5	23.6	295.0	239.4	564.1	535.4	29.7	29.1
9月	1	27.2	25.3	32.5	30.2	22.6	21.6	59.5	32.5	41.7	75.6	28.5	27.9
	2	26.1	25.0	34.2	29.9	23.6	21.2	11.0	36.2	81.8	78.4	27.2	27.6
	3	30.6	24.4	38.8	29.2	19.9	20.5	0.0	26.1	98.5	76.9	29.2	27.4
	4	25.6	23.6	30.3	28.6	24.4	19.5	148.5	25.1	54.3	73.7	27.2	26.8
	5	23.8	22.3	32.7	27.4	21.4	18.4	3.5	22.5	81.7	70.5	25.4	26.1
	6	24.2	21.9	32.6	26.7	18.0	17.8	48.5	31.0	65.9	68.5	25.7	25.9
		26.3	23.7	33.5	28.7	21.7	19.8	271.0	173.4	423.9	443.6	27.2	26.9
10月	1	25.2	21.1	32.9	26.3	19.3	16.7	3.5	15.1	86.1	72.1	26.1	25.0
	2	19.4	20.0	25.1	25.2	19.2	15.8	23.0	12.8	44.3	65.5	24.0	24.4
	3	20.7	19.6	30.2	25.0	16.2	14.9	0.0	10.0	84.5	70.9	22.6	23.7
	4	19.0	18.1	26.6	23.5	13.6	13.4	16.5	13.8	63.6	66.7	22.6	22.8
	5	19.7	17.6	28.3	23.0	12.9	13.0	0.0	18.2	81.1	63.6	22.4	22.2
	6	17.8	16.1	26.2	21.3	13.2	11.8	0.0	18.8	83.9	69.3	20.7	21.1
		20.3	18.7	28.2	24.0	15.7	14.2	43.0	88.6	443.6	407.9	23.1	23.2
11月	1	16.8	15.1	26.5	20.4	10.8	10.4	0.0	15.9	66.2	56.9	20.2	20.0
	2	16.6	15.3	26.5	20.4	9.3	10.6	0.0	17.2	67.6	48.5	19.2	19.5
	3	18.0	14.0	25.5	18.9	12.3	9.7	4.0	10.1	50.1	48.3	19.7	18.4
	4	16.0	12.3	23.7	17.2	10.9	7.9	0.0	17.5	43.2	44.3	18.4	17.3
	5	16.0	11.5	23.8	16.7	10.1	6.9	10.0	11.7	46.4	44.4	18.2	16.3
	6	16.7	11.1	23.1	16.0	10.9	6.8	24.0	14.5	44.6	38.9	18.5	15.7
		16.7	13.2	24.9	18.3	10.7	8.7	38.0	86.7	318.1	281.2	19.0	17.9
12月	1	9.2	10.0	15.6	15.1	5.0	5.7	1.0	13.9	32.2	41.1	15.5	14.7
	2	10.3	8.7	19.2	13.5	4.1	4.4	0.0	12.2	50.3	40.2	13.8	13.5
	3	9.7	8.2	16.3	12.6	5.4	4.0	0.0	6.8	44.8	33.8	13.8	13.0
	4	5.5	7.4	11.2	12.0	1.4	3.4	0.0	9.5	29.4	35.1	11.6	12.0
	5	4.8	7.8	9.7	12.3	1.3	3.6	12.5	9.4	24.6	34.0	9.5	11.8
	6	7.1	6.6	15.3	11.6	2.3	2.3	0.0	9.5	59.0	44.1	10.1	11.0
		7.8	8.1	14.6	12.9	3.3	3.9	13.5	61.3	240.2	228.4	12.4	12.7
		17.9	16.3	24.4	21.2	13.0	12.1	1506.5	1756.1	5228.8	4784.6	20.1	19.4

V. 气象概况

(5) 果樹・茶研究部門 茶業研究室

平年値 1991~2020年

月	半旬	气温(°C)						降水量 (mm)		日射量 (MJ/m ²)		地温(15cm) (°C)	
		平均		最高		最低		本年	平年	本年	平年	本年	平年
		本年	平年	本年	平年	本年	平年						
1月	1	4.0	4.5	8.7	8.7	0.2	0.8	2.0	5.2	41.5	32.2	6.3	7.1
	2	5.5	4.2	10.6	8.4	1.9	0.8	0.0	9.1	54.0	28.0	6.6	6.9
	3	1.7	3.9	5.9	7.9	-1.5	0.6	4.0	11.3	34.3	28.9	5.9	6.6
	4	3.2	4.0	7.7	8.1	-0.2	0.4	0.0	12.0	50.0	30.3	5.7	6.5
	5	5.4	3.2	9.1	7.2	2.2	-0.2	49.0	10.9	38.1	29.9	6.2	6.4
	6	5.0	3.6	10.0	7.9	1.5	0.0	0.0	11.0	63.1	34.6	6.6	6.0
		4.1	3.9	8.7	8.0	0.7	0.4	55.0	59.5	281.1	184.0	6.2	6.6
2月	1	2.4	3.6	6.6	8.0	-0.5	-0.2	0.0	11.0	46.0	37.4	5.6	6.2
	2	3.7	4.2	8.0	8.8	0.5	0.3	0.0	9.4	53.8	40.1	5.6	6.4
	3	5.7	5.0	9.9	9.7	2.6	1.0	6.5	11.7	47.9	42.0	6.5	6.8
	4	0.9	4.8	4.5	9.5	-2.4	1.0	11.5	12.6	49.7	43.7	5.3	7.1
	5	1.7	6.0	7.0	11.2	-2.3	1.8	0.0	12.2	79.8	51.0	4.7	7.7
	6	6.9	6.5	13.1	11.3	0.3	2.5	0.0	13.4	51.7	38.9	5.5	8.0
		3.5	5.0	8.2	9.7	-0.3	1.1	18.0	70.3	329.0	253.0	5.5	7.0
3月	1	7.6	6.5	12.2	11.3	3.4	2.3	5.0	17.1	61.4	44.4	6.9	8.7
	2	6.7	6.9	13.5	11.6	1.4	2.9	0.0	15.1	93.2	52.9	6.6	9.0
	3	14.9	7.7	20.5	13.1	11.0	3.3	8.0	18.6	75.3	59.2	9.8	9.5
	4	10.2	8.9	15.3	14.1	5.6	4.7	49.5	17.9	52.5	57.7	10.5	10.5
	5	8.8	8.7	14.0	13.7	4.5	4.7	31.0	21.6	66.0	60.2	9.1	11.0
	6	12.9	9.9	18.2	15.0	9.1	5.8	45.0	19.0	69.0	63.5	11.2	11.4
		10.2	8.1	15.6	13.1	5.8	4.0	138.5	109.4	417.3	337.8	9.0	10.0
4月	1	9.7	10.9	17.0	16.2	4.7	6.3	0.0	22.1	118.6	65.7	10.5	12.4
	2	14.2	12.1	22.1	17.3	7.7	7.8	0.0	30.6	120.3	66.7	11.4	13.5
	3	14.9	12.2	20.3	17.5	11.8	7.7	66.5	20.7	55.7	69.9	13.8	14.0
	4	13.8	13.6	21.4	19.0	7.8	9.1	0.0	31.2	117.9	68.8	13.0	15.3
	5	16.3	14.1	21.0	19.3	12.8	9.7	17.5	30.1	75.0	70.4	14.6	15.7
	6	16.6	14.8	22.5	20.3	12.5	10.2	98.5	18.0	73.2	73.2	16.6	16.3
		14.2	13.0	20.7	18.3	9.6	8.5	182.5	152.7	560.6	414.8	13.3	14.6
5月	1	14.9	16.3	22.0	21.7	9.0	11.9	0.0	30.1	112.6	82.6	15.5	17.3
	2	18.2	16.7	24.5	21.9	13.9	12.3	0.0	31.2	91.3	77.6	16.7	18.1
	3	16.9	17.1	20.9	22.5	13.7	12.5	58.0	40.5	53.2	88.3	17.3	18.6
	4	17.7	17.6	24.3	23.0	12.2	13.1	0.0	27.5	99.4	77.7	16.9	19.1
	5	20.1	18.5	27.3	24.1	14.7	13.8	0.0	18.5	111.2	79.0	18.0	19.7
	6	19.5	18.7	25.0	23.9	15.0	14.4	14.0	24.8	102.9	73.7	18.9	20.2
		17.9	17.5	24.0	22.9	13.1	13.0	72.0	172.6	570.5	479.0	17.2	18.8
6月	1	20.0	19.6	26.1	25.0	15.1	15.3	33.0	24.1	94.9	73.6	19.5	20.7
	2	19.7	20.1	25.9	25.2	15.5	16.3	24.0	28.5	95.8	68.4	19.3	21.2
	3	19.0	20.4	22.5	24.8	16.9	17.0	58.0	44.4	54.1	60.8	19.3	21.6
	4	22.5	21.2	27.5	25.6	19.4	17.8	9.5	58.9	88.2	55.6	21.4	22.1
	5	22.5	21.2	25.0	24.8	21.4	18.4	143.5	72.5	24.3	43.8	21.8	22.3
	6	25.5	21.9	30.6	25.1	22.9	19.7	0.0	109.7	100.6	37.6	23.3	22.8
		21.5	20.7	26.2	25.1	18.5	17.4	268.0	338.2	457.9	340.0	20.8	21.8

V. 気象概況

月	半旬	気温(°C)						降水量 (mm)		日射量 (MJ/m ²)		地温(15cm) (°C)	
		平均		最高		最低		本年	平年	本年	平年	本年	平年
		本年	平年	本年	平年	本年	平年						
7月	1	25.7	22.6	30.6	25.7	22.4	20.4	28.0	84.9	76.4	39.2	24.7	23.5
	2	25.9	23.5	31.3	27.3	22.6	20.8	24.0	101.1	100.9	54.2	25.0	24.4
	3	25.2	24.0	27.8	27.8	22.7	21.4	44.5	66.1	57.8	55.3	25.1	25.1
	4	24.3	24.7	28.1	28.9	21.2	21.7	157.0	41.3	45.6	65.6	24.3	25.7
	5	24.5	25.5	28.7	30.0	20.8	22.3	22.0	43.2	75.0	74.6	24.6	26.5
	6	27.2	25.7	33.4	30.3	22.5	22.5	0.0	39.7	114.4	77.2	25.4	27.1
		25.5	24.3	30.0	28.3	22.0	21.5	275.5	376.3	470.1	366.0	24.9	25.4
8月	1	27.0	26.0	31.8	30.9	24.4	22.6	3.5	38.4	105.2	79.4	26.0	27.2
	2	26.8	26.1	31.6	31.0	23.6	22.7	35.5	52.1	94.4	74.1	26.4	27.0
	3	26.2	25.7	29.7	30.2	24.5	22.6	39.5	52.0	64.2	67.6	26.4	26.9
	4	25.5	25.4	28.5	30.3	23.4	22.2	367.5	56.8	45.8	69.0	25.4	26.9
	5	25.6	25.1	30.6	29.9	22.5	21.9	38.0	46.0	78.4	66.1	26.0	26.6
	6	24.7	24.4	30.9	29.1	20.5	21.2	0.0	83.4	119.3	62.5	24.8	26.1
		26.0	25.4	30.5	30.2	23.2	22.2	484.0	328.6	507.3	418.7	25.8	26.8
9月	1	24.0	23.7	27.6	28.6	21.7	20.4	80.0	48.2	38.1	64.1	24.5	25.6
	2	22.5	23.2	28.3	28.0	18.7	20.0	20.5	48.0	83.8	62.0	23.5	25.2
	3	26.3	22.7	32.6	27.7	22.7	19.4	0.0	33.6	103.1	60.1	24.3	24.6
	4	22.5	21.7	25.9	26.6	19.6	18.4	159.0	34.6	55.9	62.6	23.8	24.2
	5	20.2	20.6	26.2	25.7	16.4	17.3	4.0	25.9	83.6	60.5	21.4	23.3
	6	20.7	20.1	25.7	24.8	17.6	16.8	53.0	40.9	60.2	56.7	21.8	22.5
		22.7	22.0	27.7	26.9	19.5	18.7	316.5	231.2	424.6	366.1	23.2	24.2
10月	1	21.5	19.3	26.7	24.3	16.9	15.6	5.0	32.4	82.8	57.9	21.6	21.7
	2	16.2	18.2	19.7	23.1	14.0	14.7	27.0	16.2	45.5	52.9	19.7	20.8
	3	17.1	17.6	22.7	22.9	13.4	13.9	0.0	20.3	85.7	55.8	17.8	20.2
	4	15.7	16.3	20.6	21.3	11.9	12.5	14.0	20.9	63.1	54.6	17.9	19.0
	5	16.2	15.9	21.5	20.6	12.0	12.2	2.0	20.4	77.5	47.9	17.0	18.1
	6	14.1	14.4	18.1	19.2	11.4	10.8	0.0	20.0	83.7	46.9	15.4	17.1
		16.8	17.0	21.6	21.9	13.3	13.3	48.0	130.0	438.4	315.9	18.2	19.5
11月	1	14.0	13.4	19.6	18.4	10.5	9.5	0.0	17.8	68.0	45.1	15.1	16.1
	2	13.9	13.7	19.3	18.3	8.9	10.1	0.0	24.5	66.6	38.9	14.1	16.0
	3	15.2	12.2	19.8	16.6	11.3	8.5	4.0	13.5	49.7	38.2	15.6	15.0
	4	12.8	10.5	16.8	15.2	9.7	6.6	1.0	17.9	37.2	34.1	14.1	13.8
	5	13.5	9.8	17.6	14.6	10.5	5.9	13.0	13.3	46.6	37.4	14.3	12.6
	6	14.0	9.5	18.6	13.9	9.1	5.9	16.0	16.5	40.1	30.7	14.4	12.2
		13.9	11.5	18.6	16.2	10.0	7.8	34.0	103.5	308.1	224.3	14.6	14.3
12月	1	6.2	8.2	9.8	12.6	3.5	3.8	2.0	18.5	33.1	32.9	11.1	11.3
	2	7.8	6.9	13.0	11.1	3.6	3.3	0.0	14.4	50.7	29.6	9.9	10.2
	3	6.1	6.3	10.4	10.5	3.2	2.5	5.0	8.8	42.9	29.6	9.9	9.6
	4	2.5	5.5	6.2	9.5	-1.2	1.7	2.0	11.5	26.5	28.8	8.0	8.7
	5	1.9	5.9	5.5	10.0	-1.1	1.8	21.0	11.8	20.3	28.0	7.0	8.5
	6	3.5	4.8	8.8	9.3	0.1	1.2	0.0	10.4	54.6	31.6	6.7	7.8
		4.7	6.3	8.9	10.5	1.4	2.4	30.0	75.4	228.0	180.6	8.7	9.3
		15.1	14.6	20.1	19.3	11.4	10.8	1922.0	2147.6	4992.9	3880.3	15.6	16.5

※日射量の平年値は1996～2010年、地温の平年値は1984～2010年の平均