

・気象概況

1. 長崎県の気象概況（長崎地方気象台発表 長崎県気象月報）

1月：上旬を中心に強い寒気が流れ込み、気温が低くなった。一方で下旬は寒気の影響を受けなかったため、気温がかなり高くなった。

<要素別の出現階級>

月平均気温：概ね平年並（平年差：+0.1 ～ +0.8 ） 月降水量：概ね少ない（平年比：30% ～ 101%）

月間日照時間：概ねかなり多い（平年比：87% ～ 132%）

上旬：冬型の気圧配置の影響で雪が降る日が多く、大雪となる日があった。

<要素別の出現階級>

旬平均気温：かなり低い（平年差：-4.5 ～ -2.4 ） 旬降水量：少ないか平年並（平年比：0% ～ 528%）

旬日照時間：概ね少ない（平年比：61% ～ 101%）

中旬：高気圧と気圧の谷や寒気の影響を交互に受け、数日の周期で天気が変わった。

<要素別の出現階級>

旬平均気温：概ね平年並（平年差：-0.1 ～ +0.1 ） 旬降水量：概ね少ない（平年比：15% ～ 45%）

旬日照時間：概ねかなり多い（平年比：107% ～ 201%）

下旬：前線や湿った空気の影響で雨の降る日が多く、旬の後半には寒気の影響で雪の降る日もあった。

<要素別の出現階級>

旬平均気温：かなり高い（平年差：+3.1 ～ +4.4 ） 旬降水量：概ね平年並（平年比：39% ～ 272%）

旬日照時間：概ね多い（平年比：69% ～ 147%）

諫早 月平均気温：5.8 、月積算降水量：24.0mm

2月：冬型の気圧配置となり、雪の降る日があったが、寒気の南下が弱く、暖かい空気が流れ込んだため、気温がかなり高くなった。

<要素別の出現階級>

月平均気温：概ねかなり高い（平年差：+1.6 ～ +2.8 ） 月降水量：多いか平年並（平年比：68% ～ 145%）

月間日照時間：かなり多いか多い（平年比：102% ～ 157%）

上旬：旬の前半に前線や気圧の谷の影響で雨が降る日があったが、高気圧に覆われて晴れる日が多かった。

<要素別の出現階級>

旬平均気温：高い（平年差：+0.9 ～ +2.3 ） 旬降水量：概ねかなり多い（平年比：116% ～ 446%）

旬日照時間：かなり多い（平年比：141% ～ 200%）

中旬：旬の前半は気圧の谷や湿った空気の影響で雨の降る日が多く、旬の後半は強い冬型の気圧配置の影響で雪の降る日があった。

<要素別の出現階級>

旬平均気温：高い（平年差：+1.1 ～ +1.8 ） 旬降水量：平年並（平年比：41% ～ 125%）

旬日照時間：概ね平年並（平年比：47% ～ 110%）

下旬：旬の前半は高気圧に覆われて晴れる日が多く、旬の後半は前線や気圧の谷の影響で曇りや雨の日が多かった。

<要素別の出現階級>

旬平均気温：かなり高い（平年差：+2.7 ～ +5.3 ） 旬降水量：概ね平年並（平年比：46% ～ 116%）

旬日照時間：かなり多いか多い（平年比：104% ～ 173%）

諫早 月平均気温：8.8 、月積算降水量：77.0mm

3月：寒気の南下が弱く、暖かい空気に覆われやすかったため、気温がかなり高くなり、長崎県の統計期間10年以上の観

測地点全てで3月の平均気温が統計開始以降最も高くなった。

<要素別の出現階級>

月平均気温:概ねかなり高い(平年差:+2.4 ~ +3.1) 月降水量:概ね平年並(平年比:65% ~ 145%) 月
間日照時間:平年並みが多い(平年比:102% ~ 117%)

上旬:気圧の谷や湿った空気の影響で曇りや雨の日が多かった。

<要素別の出現階級>

旬平均気温:かなり高い(平年差:+1.7 ~ +3.4) 旬降水量:多い(平年比:89% ~ 217%)
旬日照時間:少ないか平年並(平年比:46% ~ 94%)

中旬:高気圧と低気圧や前線の影響を交互に受け、数日の周期で天気に変化した。

<要素別の出現階級>

旬平均気温:かなり高い(平年差:+2.6 ~ +3.8) 旬降水量:概ね平年並(平年比:45% ~ 152%)
旬日照時間:平年並(平年比:96% ~ 117%)

下旬:旬の前半は高気圧に覆われて晴れの日が多く、後半は湿った空気や前線、低気圧の影響で曇りや雨の日が多
かった。

<要素別の出現階級>

旬平均気温:かなり高い(平年差:+1.8 ~ +2.8) 旬降水量:少ないか平年並(平年比:27% ~ 132%)
旬日照時間:概ねかなり多い(平年比:132% ~ 155%)

諫早 月平均気温:12.7 、月積算降水量:99.0mm

4月:高気圧に覆われたことや南西からの暖かい空気の影響で、気温が高くなり、日照時間も平年と比べ多かった。

<要素別の出現階級>

月平均気温:かなり高いか高い(平年差:+0.7 ~ +1.4) 月降水量:少ないか平年並(平年比:35% ~ 93%)
月間日照時間:概ね多い(平年比:107% ~ 122%)

上旬:旬の前半は気圧の谷や湿った空気の影響で曇りの日が多く、雨の降る日もあったが、後半は高気圧に覆われて
晴れる日が多かった。

<要素別の出現階級>

旬平均気温:かなり高い(平年差:+1.1 ~ +2.8) 旬降水量:少ないかかなり少ない(平年比:5% ~ 54%)
旬日照時間:概ね多い(平年比:106% ~ 132%)

中旬:高気圧と前線や湿った空気の影響を交互に受けて、数日の周期で天気に変化した。

<要素別の出現階級>

旬平均気温:概ね平年並(平年差:-0.7 ~ +0.5) 旬降水量:概ね平年並(平年比:40% ~ 190%)
旬日照時間:概ね多い(平年比:106% ~ 132%)

下旬:気圧の谷や湿った空気の影響で曇りの日が多く、旬の後半には大雨や雷雨となる日があった。

<要素別の出現階級>

旬平均気温:高いかかなり高い(平年差:+0.8 ~ +2.0) 旬降水量:平年よりかなり少ない~平年より多い
(平年比:7% ~ 196%) 旬日照時間:概ね平年並(平年比:89% ~ 118%)

諫早 月平均気温:16.3 、月積算降水量:124.5mm

5月:平年に比べ、梅雨前線が早く北上し、暖かく湿った空気が流れ込んだため、雨の降る日が多く、降水量はかなり多
くなった。

<要素別の出現階級>

月平均気温:概ね平年並(平年差:-0.3 ~ +0.6) 月降水量:かなり多いか多い(平年比:109% ~ 271%)
月間日照時間:概ね少ない(平年比:73% ~ 94%)

上旬:高気圧に覆われて晴れる日もあったが、前線や気圧の谷の影響で曇りや雨の降る日が多かった。

<要素別の出現階級>

旬平均気温: 平年並か低い(平年差: -1.3 ~ +0.3) 旬降水量: 平年並か少ない(平年比: 22% ~ 140%)
旬日照時間: 多い(平年比: 118% ~ 133%)

中旬: 5月15日、福岡管区気象台は「九州北部地方は梅雨に入ったと見込まれる」と発表した(平年6月4日頃)、このため期間を通して雨の降る日が多く、大雨や雷雨となる日もあった。

<要素別の出現階級>

旬平均気温: 概ねかなり高い(平年差: +0.4 ~ +2.3) 旬降水量: かなり多い(平年比: 186% ~ 522%) 旬日照時間: かなり少ない(平年比: 13% ~ 34%)

下旬: 期間のはじめ頃から中頃までは、梅雨前線や気圧の谷の影響で曇りや雨が降り、大雨となる日があったが、期間の終わり頃は高気圧に覆われて概ね晴れた。

<要素別の出現階級>

旬平均気温: 低いか平年並(平年差: -1.4 ~ +0.2) 旬降水量: 平年並か多い(平年比: 27% ~ 239%) 旬日照時間: 概ね平年並(平年比: 85% ~ 130%)

諫早 月平均気温: 19.5 、月積算降水量: 403.5mm

6月: 南から暖かい空気が流れ込んだ時期があり、気温は高かった。また、前線や湿った空気の影響で大雨となる日もあったが、高気圧に覆われやすかったため、降水量は少なく、日照時間は多かった。

<要素別の出現階級>

月平均気温: 高いかかなり高い(平年差: 0.0 ~ +1.0) 月降水量: 概ね少ない(平年比: 33% ~ 106%) 月間日照時間: 多いかかなり多い(平年比: 120% ~ 158%)

上旬: 前線や湿った空気の影響を受ける日が多く、大雨となる日もあった。生物季節では、2日にアジサイの開花(平年より4日早い、昨年より6日早い)を観測した。

<要素別の出現階級>

旬平均気温: 高いかかなり高い(平年差: +0.1 ~ +1.5) 旬降水量: 多いか平年並(平年比: 31% ~ 206%) 旬日照時間: 多いか平年並(平年比: 98% ~ 143%)

中旬: 気圧の谷や湿った空気の影響で雨の降る日が多く、大雨となる日もあった。

<要素別の出現階級> 旬平均気温: 高い(平年差: 0.3 ~ 1.1)、旬降水量: 平年並か多い(平年比: 33% ~ 233%)、旬日照時間: 概ね平年並(平年比: 64% ~ 90%)

下旬: 旬の前半は高気圧に覆われて概ね晴れたが、後半は気圧の谷や湿った空気の影響により曇りや雨の降る日が多かった。

<要素別の出現階級> 旬平均気温: 平年並(平年差: -0.4 ~ 1.2)、旬降水量: かなり少ない(平年比: 0% ~ 13%)、旬日照時間: かなり多い(平年比: 228% ~ 375%)

(諫早平均気温: 24.0 、降水量: 186.0mm)

7月: 前線や湿った空気等の影響で雨の降る日が多かったが、降水量は平年に比べ少なかった。また、暖かい空気が流れ込みやすく、気温は平年と比べ高かった。

<要素別の出現階級>

月平均気温: 高い(平年差: 0.2 ~ +1.5) 月降水量: 少ないかかなり少ない(平年比: 20% ~ 72%) 月間日照時間: 平年並みか多い(平年比: 89% ~ 126%)

上旬: 旬を通して前線や湿った空気の影響で雨が降り、雷雨となる日もあった。

<要素別の出現階級> 旬平均気温: 高い(平年差: 0.8 ~ 1.7)、旬降水量: 平年並か少ない(平年比: 29% ~ 171%)、旬日照時間: 少ないか平年並(平年比: 16% ~ 84%)

中旬: 上空の寒気や気圧の谷の影響で雨の降る日が多く、雷雨となる日もあった。福岡管区気象台は、7月13日に「九州北部地方(山口県を含む)は、梅雨明けしたと見られます」と発表した。

<要素別の出現階級> 旬平均気温: 高いか平年並(平年差: -0.7 ~ 2.2)、旬降水量: 概ね少ない(平年比: 0% ~ 132%)、旬日照時間: 多いか平年並(平年比: 93% ~ 159%)

下旬:旬の前半は気圧の谷や湿った空気の影響で曇りの日が多く、旬の後半は高気圧に覆われて晴れの日が多かったが、湿った空気の影響で雷雨となる日があった。

<要素別の出現階級>旬平均気温:概ね平年並(平年差:-0.3 ~ 1.5)、旬降水量:かなり少ないか少ない(平年比:0% ~ 46%)、旬日照時間:平年並が多い(平年比:99% ~ 150%)
(諫早平均気温:27.8、降水量:143.5mm)

8月:本州付近に停滞した前線などの影響で、8月としては記録的な多雨となり、日照時間は少なく、気温は低くなった。

<要素別の出現階級>

月平均気温:概ね低い(平年差:-1.4 ~ -0.1) 月降水量:かなり多い(平年比:140% ~ 532%) 月間日照時間:概ね少ない(平年比:65% ~ 82%)

上旬:高気圧に覆われて晴れる日が多かったが、湿った空気や日射の影響で雨や雷雨となる日があった。旬の後半は、台風第9号の影響で大雨となる日があった。

<要素別の出現階級>旬平均気温:概ね平年並(平年差:-0.5 ~ 0.8)、旬降水量:多いかかなり多い(平年比:124% ~ 629%)、旬日照時間:概ね平年並(平年比:84% ~ 124%)

中旬:前線や湿った空気の影響により、雨や大雨で雷を伴う日が続き、14日から15日にかけて東彼杵町、川棚町、波佐見町、長崎市、西海市(江島・平島を除く)、佐世保市(宇久地域を除く)に大雨特別警報を発表した。

<要素別の出現階級>旬平均気温:かなり低い(平年差:-3.9 ~ -1.8)、旬降水量:かなり多い(平年比:42% ~ 1231%)、旬日照時間:かなり少ない(平年比:18% ~ 36%)

下旬:旬の前半は、前線や湿った空気、台風の影響で曇りや雨となり、雷を伴う日もあった。旬の後半は、高気圧に覆われて概ね晴れた。

<要素別の出現階級>旬平均気温:高いか平年並(平年差:0.1 ~ 1.3)、旬降水量:概ね多い(平年比:1% ~ 254%)、旬日照時間:平年並か少ない(平年比:75% ~ 104%)
(諫早平均気温:26.9、降水量:1276.5mm)

9月:中旬の中頃にかけては前線や台風の影響で曇りや雨の日が多かった。その後は高気圧に覆われて晴れた日が多かったため、月平均気温は高くなった。

<要素別の出現階級>

月平均気温:高い(平年差:+0.2 ~ +1.1) 月降水量:平年並みか多い(平年比:84% ~ 187%) 月間日照時間:平年並みか少ない(平年比:69% ~ 101%)

上旬:旬を通して、前線や湿った空気の影響により雨で雷を伴う日が多く、大雨となる日もあった。

<要素別の出現階級>旬平均気温:概ね平年並(平年差:-0.5 ~ 0.7)、旬降水量:平年並が多い(平年比:21% ~ 259%)、旬日照時間:概ね少ない(平年比:48% ~ 91%)

中旬:旬の中頃までは気圧の谷や湿った空気、前線、台風第14号の影響で雨の降る日が多く、雷雨や大雨となる日があった。旬の終わり頃は高気圧に覆われて概ね晴れた。

<要素別の出現階級>旬平均気温:平年並(平年差:-0.3 ~ 1.9)、旬降水量:多いかかなり多い(平年比:95% ~ 324%)、旬日照時間:概ね少ない(平年比:44% ~ 95%)

下旬:旬を通して高気圧に覆われて概ね晴れた。生物季節では、27日にススキの開花(平年より2日早い、昨年より3日遅い)を観測した。

<要素別の出現階級>旬平均気温:概ねかなり高い(平年差:1.3 ~ 2.9)、旬降水量:平年並か少ない(平年比:2% ~ 104%)、旬日照時間:概ね多い(平年比:91% ~ 156%)
(諫早平均気温:25.3、降水量:157.0mm)

10月:月の前半は高気圧に覆われて晴れた日が多く気温が高くなったが、後半はこの時期としては強い寒気が流れ込んで低温となり、気温の変化が大きくなった。また、晴れた日が多かったため、降水量は少なく、日照時間は多かった。

<要素別の出現階級>

月平均気温:概ね高い(平年差:+0.7 ~+1.3) 月降水量:かなり少ないか少ない(平年比:6%~86%) 月間日照時間:多いかかなり多い(平年比:113%~128%)

上旬:旬を通して高気圧に覆われて概ね晴れた。

<要素別の出現階級>旬平均気温:かなり高いか高い(平年差:1.8 ~4.7)、旬降水量:かなり少ない(平年比:0%~16%)、旬日照時間:かなり多い(平年比:148%~189%)

中旬:旬の中頃は高気圧に覆われて晴れる日があったが、旬のはじめ頃と終わり頃は前線や湿った空気、寒気の影響で、曇りで雨の降る日もあった。

<要素別の出現階級>旬平均気温:高いかかなり高い(平年差:0.1 ~1.6)、旬降水量:平年並か少ない(平年比:0%~121%)、旬日照時間:概ね少ない(平年比:56%~106%)

下旬:旬のはじめ頃は気圧の谷や湿った空気の影響で曇りや雨となったが、旬の中頃以降は高気圧に覆われて概ね晴れた。

<要素別の出現階級>旬平均気温:概ね低い(平年差:-1.4 ~0)、旬降水量:少ないか平年並(平年比:8%~167%)、旬日照時間:多いか平年並(平年比:106%~137%)

(諫早平均気温:20.2、降水量:7.5mm)

11月:高気圧に覆われて晴れた日が多かったが、中旬から下旬にかけては寒気や気圧の谷の影響で曇りや雨となり雷を伴う日もあった。

<要素別の出現階級>

月平均気温:平年並みかやや低い(平年差:-1.2 ~+0.8) 月降水量:概ね平年並み(平年比:71%~141%) 月間日照時間:平年並みか多い(平年比:102%~124%)

上旬:旬の前半は高気圧に覆われて概ね晴れたが、後半は気圧の谷や湿った空気等の影響で曇りや雨となる日が多く、雷雨となる日もあった。

<要素別の出現階級>旬平均気温:概ね平年並(平年差:-1.4 ~0.9)、旬降水量:概ね平年並(平年比:40%~133%)、旬日照時間:概ね平年並(平年比:80%~104%)

中旬:旬の前半は気圧の谷や寒気の影響で曇りや雨となり雷を伴う日もあったが、後半は高気圧に覆われて概ね晴れた。

<要素別の出現階級>旬平均気温:概ね平年並(平年差:-1.5 ~1.2)、旬降水量:少ないか平年並(平年比:0%~61%)、旬日照時間:かなり多いか多い(平年比:113%~151%)

下旬:旬の前半は寒冷前線や寒気の影響で曇りや雨となり、後半は高気圧に覆われて晴れたが、旬の終りは湿った空気や寒冷前線の影響で雷雨となった。

<要素別の出現階級>旬平均気温:概ね平年並(平年差:-0.7 ~0.4)、旬降水量:かなり多いか多い(平年比:167%~421%)、旬日照時間:多いか平年並(平年比:98%~136%)

(諫早平均気温:12.2、降水量:106.5mm)

12月:上旬から中旬は寒気の南下が弱かったため概ね平年並みの気温だったが、下旬は強い寒気が南下して大きく気温が低下した時期があり、寒暖の変動が大きくなった。

<要素別の出現階級>

月平均気温:平年並み(平年差:-0.5 ~+0.5) 月降水量:平年並みか少ない(平年比:33%~96%) 月間日照時間:平年並みか多い(平年比:97%~117%)

上旬:旬の前半は寒気や気圧の谷の影響で曇りや雨となり雷を伴う日もあったが、後半は高気圧に覆われて概ね晴れた。5日に初霜(平年より4日早い、昨年より4日遅い)を観測した。生物季節では、6日にイチョウの黄葉(平年より1日遅い、昨年より8日早い)、10日にイロハカエデの紅葉(平年より3日遅い、昨年より4日早い)を観測した。

<要素別の出現階級>旬平均気温:概ね平年並(平年差:-0.5 ~1.5)、旬降水量:かなり少ないか少ない

(平年比:6% ~ 137%)、旬日照時間:概ね多い(平年比:100% ~ 140%)

中旬:寒気や気圧の谷の影響で曇りや雨の日が多く、雪やみぞれが降る日もあった。17日に初雪(平年より6日遅い、昨年より2日遅い)を観測した。生物季節では、13日にイチョウの落葉(平年より2日早い、昨年より5日早い)、20日にイロハカエデの落葉(平年より1日早い、昨年より5日早い)を観測した。

<要素別の出現階級>旬平均気温:概ね平年並(平年差:0.1 ~ 1.0)、旬降水量:概ね多い(平年比:113% ~ 237%)、旬日照時間:平年並か少ない(平年比:74% ~ 105%)

下旬:旬を通して寒気や気圧の谷の影響で曇る日が多く、旬の中頃には強い冬型の気圧配置となり、雪が降る日もあった。26日に初氷(平年より6日遅い、昨年より25日遅い)を観測した。

<要素別の出現階級>旬平均気温:概ね低い(平年差:-1 ~ -0.4)、旬降水量:概ね少ない(平年比:0% ~ 51%)、旬日照時間:平年並か多い(平年比:70% ~ 128%)

(諫早平均気温:7.3、降水量:58.0mm)

参考:長崎県気象月報(長崎地方気象台) 印は長崎県農林技術開発センター観測値

年平均気温:17.3 (+0.9)

年降水量:2663.0 mm(+511.9mm) 注:()内は平年値との差

印は長崎県農林技術開発センター観測値

2. 気象データ

1) 観測地点の位置

観測地点	住所	緯度	経度	標高
1) 本所	諫早市貝津町3118	北緯32°50' 07"	東経130°01' 27"	13m
2) 干拓営農研究室	諫早市中央干拓131	北緯32°51' 56"	東経130°06' 39"	1m
3) 中山間営農研究室	雲仙市愛野町乙2777	北緯32°47' 55"	東経130°09' 24"	65m
4) 果樹・茶研究部門(果樹)	大村市鬼橋町1370	北緯32°56' 56"	東経129°57' 42"	54m
5) 茶業研究室	東彼杵郡東彼杵町中尾郷1414	北緯33°02' 43"	東経129°58' 36"	376m

2) 年平均気温・降水量の推移(本所)

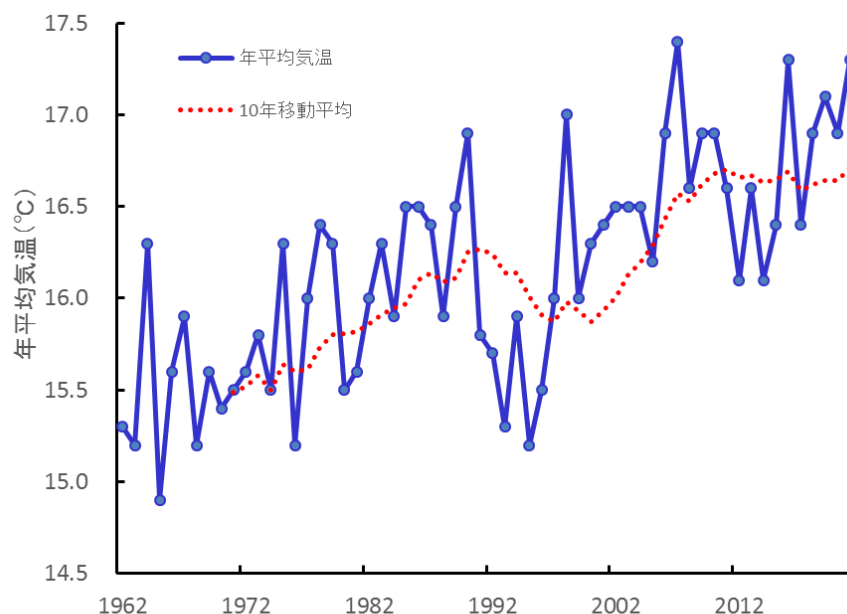


図 年平均気温の推移(1962 ~ 2021年)

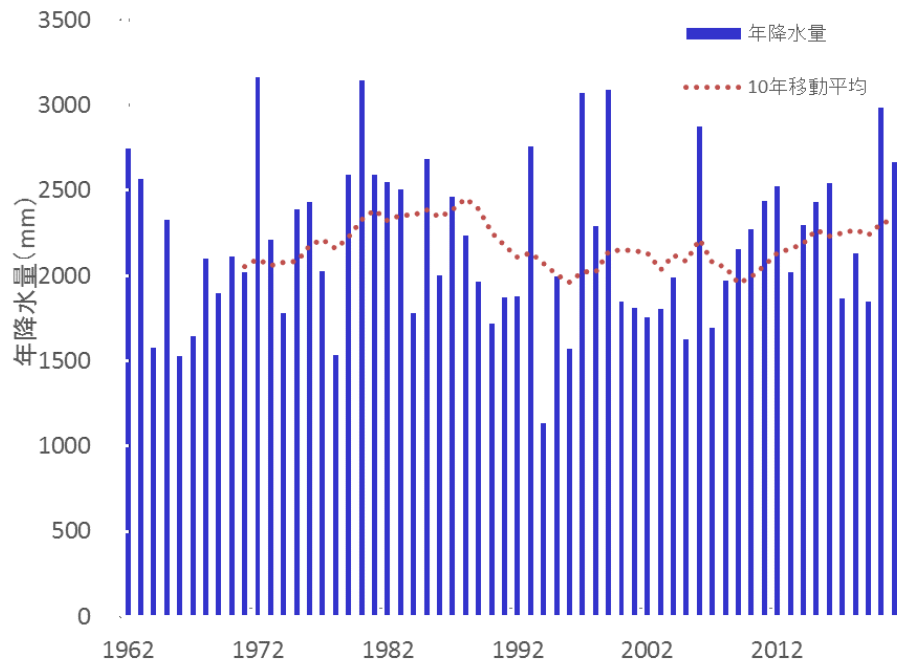


図 年降水量の推移(1962～2021年)

3)観測地点の気象表

(1)本所

平年値 1991~2020年

月	半旬	気温()						降水量		日照時間		地温(30cm)	
		平均		最高		最低		(mm)		(hr)		()	
		本年	平年	本年	平年	本年	平年	本年	平年	本年	平年	本年	平年
1月	1	4.6	5.7	9.9	11.2	0.0	0.8	0.5	6.9	31.0	18.1	9.9	
	2	0.9	6.0	4.3	10.8	-2.3	1.4	5.0	11.7	24.1	16.4	8.9	
	3	5.7	5.4	12.9	10.1	0.2	1.1	4.0	11.3	34.4	15.5	8.7	
	4	5.7	5.7	10.8	10.7	-0.3	0.8	0.0	10.9	37.0	15.8	9.6	
	5	11.2	5.1	17.5	9.7	7.0	0.4	11.0	13.2	27.1	16.7	10.6	
	6	6.7	5.3	12.7	10.4	1.1	0.5	3.5	12.5	43.0	21.6	10.9	
平均(計)		5.8	5.5	11.4	10.5	1.0	0.8	24.0	66.5	196.6	103.7	9.8	
2月	1	7.0	5.2	12.3	10.3	1.2	0.3	28.5	14.5	32.9	19.4	10.4	
	2	7.0	5.9	13.9	11.2	0.7	0.8	5.5	11.0	43.7	20.5	10.4	
	3	11.2	6.6	17.2	12.0	6.1	1.5	20.5	20.4	31.0	21.3	11.0	
	4	5.2	6.6	10.2	11.7	0.0	1.6	5.5	16.1	37.4	22.4	10.6	
	5	12.0	7.8	19.2	13.6	5.4	2.4	0.0	14.4	43.4	23.3	11.6	
	6	11.4	8.5	15.8	14.0	7.4	3.2	17.0	17.0	12.6	14.1	11.7	
平均(計)		8.8	6.7	14.7	12.0	3.2	1.5	77.0	93.4	201.0	122.3	10.9	
3月	1	11.1	8.4	17.6	13.8	5.9	3.1	41.0	18.9	37.4	24.0	12.7	
	2	10.7	8.9	15.8	14.0	6.0	3.7	3.0	17.7	34.3	25.3	12.8	
	3	12.2	9.4	18.8	15.1	5.7	3.7	9.0	21.6	39.3	26.0	13.3	
	4	15.3	10.8	20.7	16.5	10.5	5.2	19.5	27.5	27.9	26.0	14.5	
	5	11.7	10.8	17.3	16.0	5.7	5.6	0.5	29.0	43.3	26.1	14.6	
	6	15.0	11.8	22.3	17.3	7.9	6.3	26.0	23.2	51.3	32.7	15.4	
平均(計)		12.7	10.1	18.9	15.5	7.0	4.6	99.0	137.8	233.5	159.5	13.9	
4月	1	17.9	12.7	23.2	18.8	12.9	6.8	3.5	22.8	39.3	28.5	16.6	
	2	14.8	14.1	21.6	19.7	7.6	8.5	0.0	37.8	51.5	29.1	16.7	
	3	14.4	14.2	20.0	20.0	8.1	8.5	30.0	24.6	44.1	29.5	16.7	
	4	14.0	15.4	20.1	21.3	7.4	9.5	12.0	34.6	43.6	29.5	16.5	
	5	19.7	15.9	28.0	21.7	12.0	10.4	0.0	35.9	50.8	30.0	17.9	
	6	16.9	16.5	22.9	22.6	11.9	10.4	79.0	29.1	44.3	30.6	18.3	
平均(計)		16.3	14.8	22.6	20.7	10.0	9.0	124.5	184.7	273.6	178.1	17.1	
5月	1	15.9	18.0	21.5	24.0	9.0	12.5	64.5	31.0	49.8	30.5	18.1	
	2	19.5	18.5	25.0	24.1	13.0	13.3	0.5	43.0	48.2	30.5	19.0	
	3	20.6	18.9	24.5	24.6	17.8	13.3	113.0	38.7	23.2	30.5	20.2	
	4	20.9	19.4	25.0	25.2	18.1	13.9	138.5	29.2	24.9	30.9	21.5	
	5	19.2	20.2	24.7	26.3	13.7	14.5	23.5	21.5	44.8	30.9	21.0	
	6	20.5	20.6	26.9	26.2	14.5	15.3	63.5	28.2	55.3	36.0	20.7	
平均(計)		19.5	19.3	24.7	25.1	14.4	13.8	403.5	191.6	246.2	189.6	20.1	
6月	1	21.5	21.5	26.1	27.4	17.4	16.5	74.5	25.7	31.0	28.4	22.1	
	2	24.6	22.2	31.8	27.5	18.0	17.6	0.0	30.0	53.8	25.9	22.5	
	3	23.9	22.5	28.1	27.2	20.9	18.4	48.5	58.6	32.8	22.8	23.8	
	4	23.7	23.1	29.9	27.9	19.1	19.1	45.5	71.5	39.9	19.6	23.6	
	5	24.9	23.2	31.5	27.5	18.3	19.9	0.0	86.2	55.9	16.1	24.3	
	6	25.5	24.0	31.6	27.8	20.5	21.2	17.5	101.5	46.8	14.6	24.8	
平均(計)		24.0	22.8	29.8	27.6	19.1	18.8	186.0	373.5	260.2	125.0	23.5	

気象概況

月	半旬	気温()						降水量		日照時間		地温(30cm)	
		平均		最高		最低		(mm)		(hr)		()	
		本年	平年	本年	平年	本年	平年	本年	平年	本年	平年	本年	平年
7月	1	27.5	24.9	31.3	28.6	24.5	22.1	20.5	82.1	43.1	16.9	25.7	
	2	26.2	25.7	28.6	30.1	24.3	22.3	71.5	107.8	26.4	21.5	26.2	
	3	27.0	26.3	32.0	30.7	22.3	22.9	48.0	64.5	48.1	26.5	26.2	
	4	27.6	27.0	33.4	31.7	22.8	23.1	1.5	31.9	45.5	30.9	26.3	
	5	29.3	27.7	34.2	32.7	25.5	23.5	0.0	50.3	50.5	34.5	26.8	
	6	29.1	27.9	35.0	32.9	23.5	23.8	2.0	41.0	64.7	44.0	27.5	
平均(計)		27.8	26.6	32.5	31.2	23.8	23.0	143.5	377.6	278.3	175.3	26.5	
8月	1	29.8	28.3	36.5	33.5	24.8	24.0	17.0	25.8	50.0	36.9	27.9	
	2	28.3	28.3	33.4	33.5	24.1	24.1	88.0	26.5	43.7	35.5	28.0	
	3	24.6	27.9	27.0	32.9	22.7	24.1	633.5	57.3	8.2	33.4	25.7	
	4	24.0	27.8	27.8	32.9	21.2	23.8	268.0	39.5	20.2	32.5	25.2	
	5	27.0	27.1	29.9	32.4	24.8	23.1	243.5	46.4	35.0	31.8	26.5	
	6	27.8	26.6	33.4	31.7	22.9	22.6	26.5	62.4	55.5	36.3	27.5	
平均(計)		26.9	27.6	31.4	32.8	23.4	23.6	1276.5	257.8	212.6	207.0	26.8	
9月	1	26.3	25.7	30.7	31.0	22.9	21.6	45.0	37.0	34.8	29.5	27.5	
	2	25.7	25.5	31.3	30.7	21.1	21.2	27.5	33.9	41.4	29.5	27.0	
	3	24.3	24.8	27.6	30.1	21.8	20.5	49.5	35.4	21.1	29.5	26.2	
	4	25.2	23.9	30.0	29.4	20.7	19.5	26.5	23.0	37.1	29.2	26.0	
	5	24.3	22.7	30.6	28.2	18.5	18.3	8.5	24.7	47.5	28.8	26.2	
	6	26.1	22.1	32.5	27.4	20.7	17.6	0.0	31.0	45.7	27.9	25.9	
平均(計)		25.3	24.1	30.4	29.5	20.9	19.8	157.0	185.1	227.6	172.2	26.5	
10月	1	23.7	21.2	31.5	27.0	16.5	16.3	0.0	17.9	48.7	27.6	25.7	
	2	24.3	20.1	31.3	25.9	18.4	15.3	0.0	13.7	48.5	28.4	25.1	
	3	24.8	19.5	32.2	25.7	19.6	14.1	0.0	12.2	44.6	29.8	25.8	
	4	17.2	17.8	23.7	24.2	12.2	12.5	1.0	17.0	34.2	30.2	23.8	
	5	15.8	17.3	21.3	23.4	11.3	12.0	0.5	20.1	35.3	28.7	21.6	
	6	16.4	15.8	24.7	21.8	9.7	10.7	6.0	20.8	48.7	32.2	20.7	
平均(計)		20.2	18.6	27.4	24.6	14.5	13.4	7.5	101.8	260.0	178.9	23.7	
11月	1	15.3	14.5	23.7	20.8	8.5	9.1	0.0	21.4	42.4	25.6	19.9	
	2	13.3	15.0	17.5	20.9	10.0	10.1	31.0	16.7	16.4	24.3	18.6	
	3	11.9	13.5	18.7	19.2	7.9	8.5	17.0	13.8	32.9	22.7	16.8	
	4	12.1	11.9	22.2	17.6	5.4	6.8	0.0	22.4	40.0	22.0	16.6	
	5	10.8	10.8	15.6	17.1	6.4	5.6	25.5	12.0	18.1	21.9	15.4	
	6	9.5	10.6	18.5	16.3	2.6	5.6	33.0	17.0	37.9	21.1	14.2	
平均(計)		12.2	12.7	19.4	18.6	6.8	7.6	106.5	103.4	187.7	137.2	16.9	
12月	1	7.0	9.5	12.9	15.3	1.5	4.5	6.0	17.1	29.7	19.9	13.1	
	2	10.3	8.1	18.5	13.6	4.8	3.2	0.0	18.4	35.1	18.6	12.7	
	3	8.9	7.7	15.2	12.8	3.3	2.9	0.0	9.6	30.5	17.6	13.1	
	4	6.7	6.8	11.4	12.0	2.0	2.1	44.0	10.1	18.1	17.2	11.7	
	5	7.7	7.3	14.6	12.6	2.6	2.6	4.0	11.4	30.6	18.0	11.4	
	6	3.9	6.0	7.2	11.8	0.4	0.9	4.0	11.4	28.1	22.7	9.8	
平均(計)		7.3	7.5	13.1	13.0	2.4	2.7	58.0	78.0	172.1	114.3	11.9	
年平均(合計)		17.3	16.4	23.1	21.8	12.2	11.6	2663.0	2151.1	2749.4	1863.1	19.0	

日照時間の平年値は長崎地方気象台(長崎市)の数値

気象概況

(2) 畑作普農研究部門 干拓普農研究室

平年値 2001~2020年

月	半旬	気温 ()						降水量		日射量		地温(10cm)	
		平均		最高		最低		(mm)		(MJ/m ²)		()	
		本年	平年	本年	平年	本年	平年	本年	平年	本年	平年	本年	平年
1月	1	4.5	5.0	11.2	10.6	-1.5	0.0	0.0	3.2	37.1	37.2	7.0	7.3
	2	0.6	5.3	6.1	10.5	-6.8	0.3	0.0	9.5	38.3	37.1	5.5	7.4
	3	5.2	4.7	17.2	9.9	-1.2	-0.1	1.0	4.5	41.1	38.4	6.6	7.0
	4	5.3	5.4	14.2	10.7	-3.4	0.4	0.0	8.8	46.2	39.3	7.3	7.1
	5	10.7	4.5	17.7	9.3	0.9	-0.3	8.0	14.3	38.2	41.7	9.6	6.8
	6	6.6	5.2	16.0	10.5	-4.0	0.6	3.5	14.6	58.7	53.5	8.9	6.8
平均(計)		5.5	5.0	13.7	10.3	-2.7	0.2	12.5	54.9	259.7	247.3	7.5	7.1
2月	1	6.9	5.3	16.5	10.5	-1.1	0.2	19.0	15.1	48.9	46.9	8.5	7.1
	2	7.3	5.3	16.5	10.2	-1.6	0.7	4.5	12.1	66.4	47.3	9.1	7.2
	3	11.3	6.1	20.2	11.3	1.3	1.1	20.5	15.3	44.4	50.0	10.3	7.4
	4	5.1	6.6	18.0	11.7	-2.0	1.7	0.0	15.3	60.7	51.1	8.2	7.7
	5	12.3	8.4	20.3	14.4	3.4	2.5	0.0	15.2	73.4	60.5	11.4	8.6
	6	10.7	9.3	22.0	14.1	6.5	4.4	14.5	31.5	26.2	41.4	10.0	9.3
平均(計)		8.9	6.8	18.9	12.0	1.1	1.8	58.5	104.3	320.0	297.1	9.6	7.9
3月	1	11.3	8.3	23.0	13.2	1.8	2.9	33.0	22.3	61.7	54.6	11.8	9.3
	2	10.6	8.6	19.9	13.6	2.4	3.6	1.5	19.8	58.0	61.7	11.5	9.4
	3	11.5	9.1	20.4	15.0	3.3	2.9	5.0	10.7	60.4	72.8	12.3	9.6
	4	15.3	11.2	23.8	16.6	7.5	5.2	11.5	32.2	52.9	66.2	13.9	10.8
	5	11.7	10.4	23.7	16.0	2.3	4.7	0.0	23.0	85.4	70.7	13.3	11.0
	6	15.0	12.0	25.0	18.2	4.6	5.7	15.0	21.8	93.2	96.4	14.6	11.7
平均(計)		12.6	9.9	22.6	15.4	3.6	4.2	66.0	129.9	411.7	422.5	12.9	10.3
4月	1	17.6	13.8	25.8	19.9	8.8	7.6	3.0	28.3	68.1	78.4	16.3	12.8
	2	14.3	14.3	24.1	19.9	5.3	7.6	0.0	39.4	107.8	77.2	15.0	13.5
	3	14.6	14.6	22.9	20.0	5.3	8.8	18.5	22.7	92.5	78.6	15.2	13.9
	4	13.7	15.6	25.4	21.2	4.2	9.0	10.0	39.8	95.3	82.1	15.1	14.8
	5	19.3	15.7	29.2	21.4	8.4	9.6	0.0	34.3	106.6	81.6	16.8	15.3
	6	16.8	16.8	24.8	22.8	9.2	10.3	66.5	14.7	76.6	87.7	16.9	15.8
平均(計)		16.0	15.1	25.4	20.9	6.9	8.8	98.0	179.2	546.9	485.7	15.9	14.4
5月	1	15.8	18.7	23.8	24.7	5.9	12.4	37.5	32.9	92.1	92.9	16.5	17.2
	2	19.0	19.1	26.8	24.3	7.8	14.3	0.0	40.5	95.1	77.7	18.3	18.0
	3	21.0	19.2	29.0	25.2	16.4	13.3	89.0	42.3	43.8	89.1	20.2	18.6
	4	21.1	20.2	25.5	26.2	16.8	14.9	195.5	34.9	43.7	84.1	21.8	19.4
	5	19.0	21.1	29.2	27.5	12.8	14.7	19.0	15.5	77.0	94.9	20.5	19.6
	6	20.1	21.6	31.5	27.5	12.8	16.0	50.0	27.0	113.4	101.3	20.2	20.2
平均(計)		19.3	20.0	27.6	25.9	12.1	14.3	391.0	193.1	465.1	540.0	19.6	18.8
6月	1	21.6	22.4	32.5	28.4	16.3	16.9	52.5	19.3	57.2	90.0	21.8	21.1
	2	24.3	22.9	34.9	28.3	15.2	18.1	0.0	21.6	112.3	83.3	23.0	21.8
	3	24.3	23.3	30.2	28.0	20.1	19.1	32.5	56.9	58.7	76.8	23.9	22.3
	4	23.5	23.4	32.3	27.7	15.8	19.4	45.5	80.7	81.7	68.1	23.6	22.4
	5	24.5	23.9	31.7	27.8	17.2	20.2	0.0	85.0	118.7	65.7	24.3	23.0
	6	25.6	24.4	32.8	27.7	19.8	21.1	5.0	104.4	94.0	58.7	25.1	23.3
平均(計)		24.0	23.4	32.4	28.0	17.4	19.1	135.5	367.9	522.8	442.6	23.6	22.3

気象概況

月	半旬	気温()						降水量(mm)		日射量(MJ/m ²)		地温(10cm) ()	
		平均		最高		最低		本年	平年	本年	平年	本年	平年
		本年	平年	本年	平年	本年	平年						
7月	1	27.7	25.2	34.4	28.3	22.8	22.2	43.0	80.4	81.8	57.7	26.3	23.9
	2	26.6	26.2	30.0	30.2	23.1	22.6	85.0	130.0	43.4	72.1	26.1	24.6
	3	26.9	26.8	32.9	30.6	21.2	23.0	38.5	68.3	94.9	78.5	26.3	25.2
	4	27.5	27.5	35.5	32.0	22.8	23.3	2.0	37.5	86.5	89.4	26.5	25.8
	5	29.1	28.0	35.0	32.7	24.7	23.7	0.0	41.9	93.4	94.8	27.0	26.4
	6	29.0	28.4	37.0	33.3	22.2	24.1	0.5	33.1	139.1	115.2	27.0	26.7
平均(計)		27.8	27.0	34.1	31.2	22.8	23.2	169.0	391.2	539.1	507.7	26.5	25.4
8月	1	29.9	29.1	37.6	34.8	24.9	24.5	11.0	20.3	108.1	99.3	27.9	27.3
	2	28.3	29.0	38.0	34.2	23.0	24.6	41.5	23.6	81.9	94.3	27.6	27.3
	3	25.5	28.3	30.1	33.0	22.5	24.5	729.5	56.5	20.9	86.4	25.0	27.1
	4	24.3	28.2	29.7	33.4	20.9	24.2	201.0	25.8	44.3	89.3	24.4	27.1
	5	27.4	27.7	31.8	32.7	23.0	24.1	142.0	70.1	70.4	82.2	26.0	27.0
	6	27.3	26.9	34.5	31.7	22.4	23.4	26.5	68.8	108.7	90.8	26.8	26.6
平均(計)		27.1	28.2	33.6	33.3	22.8	24.2	1151.5	265.2	434.3	542.3	26.3	27.1
9月	1	26.2	25.9	32.4	30.7	21.8	22.6	48.0	43.0	59.0	72.6	26.1	26.2
	2	25.7	25.6	32.3	30.3	19.2	22.2	13.5	31.2	83.4	74.5	25.8	25.7
	3	24.6	25.3	31.4	30.2	21.7	21.5	33.0	21.1	39.5	73.2	25.2	25.5
	4	25.5	23.9	33.8	29.0	19.6	20.2	24.0	42.5	74.1	66.7	25.1	24.6
	5	24.2	22.7	30.5	28.0	15.5	18.8	9.5	17.0	85.9	67.0	24.3	23.4
	6	25.9	22.5	33.3	27.4	18.2	18.3	0.0	27.5	79.7	65.3	24.1	23.0
平均(計)		25.3	24.3	32.3	29.3	19.3	20.6	128.0	182.3	421.6	419.3	25.1	24.7
10月	1	23.0	21.4	31.9	26.5	15.5	17.0	0.0	14.7	87.5	65.5	22.7	22.3
	2	24.3	20.6	33.4	26.3	17.0	16.1	0.0	7.1	77.4	66.1	22.5	21.5
	3	24.9	19.5	33.3	25.2	15.9	14.6	0.0	17.8	72.2	63.9	23.6	20.7
	4	17.2	18.2	29.2	24.1	10.8	13.6	0.0	18.9	56.7	60.4	20.2	19.5
	5	15.7	17.7	22.8	23.0	10.5	13.1	0.0	25.6	53.4	55.9	18.0	19.2
	6	16.1	15.7	25.5	21.4	8.0	11.0	4.5	25.2	74.8	64.8	17.1	17.8
平均(計)		20.2	18.8	29.4	24.4	13.0	14.2	4.5	109.3	422.1	376.6	20.7	20.2
11月	1	14.8	14.5	24.1	21.0	7.9	9.5	0.0	19.5	56.3	53.6	16.2	16.7
	2	13.9	14.8	23.8	20.2	8.2	10.5	26.0	16.2	30.1	46.5	16.0	16.4
	3	11.5	13.2	20.0	18.6	6.7	8.8	15.5	12.7	45.4	45.8	14.2	15.7
	4	11.9	12.1	21.2	17.5	5.3	7.9	0.0	26.6	52.8	42.2	13.2	14.6
	5	10.4	11.2	18.5	16.7	4.4	6.5	23.5	7.2	27.0	43.9	12.7	13.9
	6	9.5	10.6	20.0	15.7	1.3	6.0	32.5	12.7	48.1	36.6	11.2	13.1
平均(計)		12.0	12.7	21.3	18.3	5.7	8.2	97.5	94.8	259.7	268.5	13.9	15.1
12月	1	6.8	9.8	14.4	15.2	-0.9	4.9	2.5	20.3	38.2	39.4	10.3	12.0
	2	9.9	8.0	17.6	13.5	3.0	3.2	2.0	11.3	43.0	38.7	10.1	10.7
	3	8.6	7.7	16.3	12.5	0.3	2.8	0.0	12.1	38.7	36.2	10.5	10.0
	4	6.3	6.7	12.5	11.6	-0.5	2.1	39.0	10.3	26.6	35.0	9.2	9.1
	5	7.3	6.8	16.5	11.8	1.6	2.0	4.0	9.1	38.5	33.9	8.8	8.9
	6	3.5	5.2	9.2	10.6	-2.0	0.0	4.5	10.3	42.3	44.0	7.1	7.9
平均(計)		7.1	7.4	14.4	12.5	0.2	2.5	52.0	73.5	227.4	227.3	9.3	9.8
年平均(合計)		17.1	16.6	25.5	21.8	10.2	11.8	2364.0	2145.6	4830.2	4776.9	17.6	16.9

氣象概況

(3) 畑作農業研究部門 中山間農業研究室

平年値 2006 ~ 2020 年

月	半旬	気温()						降水量		日照時間	
		平均		最高		最低		(mm)		(hr)	
		本年	平年	本年	平年	本年	平年	本年	平年	本年	平年
1月	1	5.9	6.9	10.6	12.4	2.2	2.4	0	1	32.8	32.3
	2	1.6	7.1	6.4	12.2	-1.9	3.0	2	9	34.9	27.3
	3	6.9	6.4	13.2	11.3	2.1	2.3	3	10	34.3	29.4
	4	6.8	7.1	12.2	12.2	1.2	2.7	1	10	39.7	30.1
	5	11.6	6.6	16.9	11.4	7.6	2.3	5	9	30.3	29.3
	6	7.8	7.4	13.4	12.6	3.0	2.9	4	14	45.7	40.6
平均(計)		6.8	6.9	12.1	12.0	2.4	2.6	14	52	217.8	189.08
2月	1	8.2	7.4	13.6	12.6	2.3	2.8	23	15	35.2	28.8
	2	8.8	6.8	15.1	11.9	3.2	2.3	5	13	47.2	32.3
	3	12.2	8.2	17.7	13.3	7.5	3.7	22	16	33.7	33.4
	4	6.3	7.6	10.7	12.7	1.5	3.2	5	18	39.7	31.6
	5	13.6	9.8	18.7	15.4	9.7	5.0	0	14	47.3	36.5
	6	10.6	10.5	15.7	15.6	7.1	6.2	25	17	16.5	21.8
平均(計)		9.9	8.4	15.2	13.6	5.2	3.9	78	93	219.6	184.45
3月	1	11.6	10.2	17.7	15.2	6.9	5.7	38	20	40.0	33.3
	2	11.7	10.2	16.8	15.0	7.7	6.0	4	21	35.5	37.6
	3	12.9	10.8	18.4	16.5	8.0	5.2	8	13	38.7	43.0
	4	16.4	12.7	21.2	17.7	12.3	7.8	21	30	30.0	38.7
	5	13.0	12.0	19.3	17.3	7.3	7.1	1	20	46.1	41.1
	6	16.6	12.9	22.8	18.2	11.1	8.0	11	16	54.7	48.3
平均(計)		13.7	11.5	19.3	16.7	8.9	6.6	82	121	244.9	242.0
4月	1	17.9	14.1	23.4	19.7	13.4	9.0	4	22	39.9	43.5
	2	15.0	14.8	22.7	20.1	9.2	9.9	0	35	57.3	42.7
	3	15.4	15.4	21.6	20.6	10.3	10.7	16	26	47.8	43.2
	4	14.6	16.0	21.2	21.3	8.7	11.0	16	26	48.6	45.2
	5	19.9	16.6	27.8	22.1	14.3	11.7	0	33	55.5	43.6
	6	17.7	16.9	22.9	22.2	13.6	11.8	82	14	45.7	48.1
平均(計)		16.7	15.6	23.3	21.0	11.6	10.7	117	157	294.7	266.2
5月	1	16.8	18.7	23.5	23.9	10.9	13.9	42	18	51.5	49.4
	2	19.5	19.2	24.0	24.2	15.4	14.7	1	44	48.4	42.3
	3	21.0	19.6	24.6	25.0	18.3	14.7	93	22	24.2	48.5
	4	21.2	20.3	24.4	25.4	18.7	15.7	105	33	25.5	44.5
	5	19.7	21.0	24.0	26.2	15.4	16.3	22	27	45.9	48.7
	6	20.7	21.4	26.1	26.3	15.8	17.2	81	31	58.0	55.9
平均(計)		19.8	20.0	24.4	25.2	15.7	15.4	342	175	253.4	289.2
6月	1	22.2	21.9	26.6	27.1	19.0	18.0	61	22	28.3	44.1
	2	24.5	22.6	30.5	27.4	19.7	18.7	0	20	55.2	45.0
	3	24.8	22.9	28.4	27.3	21.9	19.4	55	75	33.6	40.0
	4	24.2	23.2	29.5	27.3	20.6	19.9	41	77	44.2	37.0
	5	25.0	23.7	30.4	27.6	20.1	20.6	0	90	60.4	34.8
	6	25.9	24.4	32.1	28.1	21.7	21.7	7	105	50.2	34.4
平均(計)		24.4	23.1	29.6	27.5	20.5	19.7	163	388	271.9	235.3

气象概况

月	半旬	气温()						降水量 (mm)		日照時間 (hr)	
		平均		最高		最低		本年	平年	本年	平年
		本年	平年	本年	平年	本年	平年				
7月	1	28.3	25.0	32.9	28.1	25.3	22.5	4	79	43.6	33.2
	2	26.9	26.4	29.2	30.3	25.1	23.3	85	120	26.5	42.6
	3	27.3	27.0	32.4	30.9	22.8	23.9	70	65	49.5	48.3
	4	28.0	27.7	34.4	31.9	23.7	24.3	1	27	48.3	54.5
	5	29.6	28.0	35.9	31.9	25.2	24.7	0	64	53.4	55.4
	6	29.2	28.7	34.2	33.1	24.6	25.2	1	19	72.1	72.3
平均(計)		28.2	27.1	33.2	31.0	24.5	24.0	160	374	293.4	306.4
8月	1	30.4	29.2	36.6	34.3	26.0	25.2	9	27	55.2	54.2
	2	28.9	29.5	34.7	34.7	24.7	25.5	84	9	48.7	53.7
	3	25.8	29.1	28.6	33.5	23.4	25.5	720	44	10.4	49.6
	4	24.9	29.1	28.2	34.0	21.6	25.2	199	30	23.2	50.3
	5	28.2	28.8	31.6	34.0	25.1	24.9	9	56	50.1	47.9
	6	28.2	27.6	32.1	32.5	24.6	23.8	33	41	63.1	52.8
平均(計)		27.7	28.9	32.0	33.8	24.2	25.0	1053	207	250.6	308.6
9月	1	27.0	26.9	31.2	32.0	23.8	23.1	28	44	39.6	43.1
	2	26.5	26.8	32.0	32.1	22.1	22.7	14	17	45.8	46.6
	3	24.8	26.0	28.1	31.1	22.5	22.0	45	29	22.1	43.7
	4	26.4	25.0	32.0	30.0	22.3	21.3	15	41	43.1	41.0
	5	25.7	24.3	30.8	29.6	21.5	20.3	17	15	53.1	43.7
	6	26.9	23.7	33.3	28.7	22.6	20.0	0	28	50.4	39.6
平均(計)		26.2	25.4	31.2	30.6	22.5	21.6	119	174	254.2	257.7
10月	1	25.3	22.8	33.3	27.9	19.6	18.7	0	21	55.4	39.7
	2	26.0	22.2	32.8	27.9	21.0	18.0	0	17	52.5	43.2
	3	26.2	20.7	33.0	26.4	21.9	16.5	0	19	49.7	43.7
	4	18.1	19.8	24.0	25.6	13.5	15.5	1	11	39.4	41.8
	5	16.2	19.4	21.3	24.6	12.5	15.4	1	27	39.1	36.9
	6	17.3	17.8	23.8	23.3	12.3	13.5	3	18	55.4	47.7
平均(計)		21.5	20.5	28.0	26.0	16.8	16.3	5	113	291.4	253.0
11月	1	16.5	16.4	23.5	22.1	11.1	11.2	5	15	33.6	39.5
	2	14.6	17.2	19.2	22.0	11.6	12.8	18	14	23.7	33.5
	3	12.8	15.3	18.5	20.3	9.3	10.4	6	8	37.0	36.5
	4	13.9	13.8	21.2	18.6	9.1	9.1	0	25	37.1	25.3
	5	11.8	13.3	16.8	18.1	7.8	8.5	27	9	24.1	33.2
	6	11.1	12.7	18.1	17.4	5.7	7.8	38	10	42.1	29.9
平均(計)		13.5	14.8	19.5	19.8	9.1	10.0	93	80	197.6	197.8
12月	1	7.9	10.8	13.5	16.3	3.1	6.2	3	15	34.4	33.2
	2	11.5	9.2	17.9	14.6	7.6	5.2	0	11	41.4	32.0
	3	9.9	9.7	15.9	14.6	5.2	5.5	0	12	37.3	29.7
	4	7.8	7.8	12.8	12.7	3.0	3.2	40	8	21.6	30.4
	5	9.5	8.8	15.0	13.8	5.2	4.6	6	13	35.8	28.7
	6	4.7	7.3	8.7	12.6	0.9	2.9	2	12	36.9	38.1
平均(計)		8.5	8.9	14.0	14.1	4.2	4.6	50	72	207.4	192.1
年平均(合計)		18.1	17.6	23.5	22.6	13.8	13.4	2272	2006	2996.6	2921.9

(4)果樹・茶研究部門(果樹)

平年値 1991～2020年

月	半旬	気温()						降水量		日射量		地温(20cm)	
		平均		最高		最低		(mm)		(MJ/m ²)		()	
		本年	平年	本年	平年	本年	平年	本年	平年	本年	平年	本年	平年
1月	1	5.2	6.4	10.5	11.1	1.4	2.2	0.0	5.8	40.2	38.3	10.7	10.4
	2	1.2	6.3	4.6	10.7	-1.8	2.4	4.0	9.6	32.2	34.8	9.4	10.4
	3	7.4	5.9	12.9	10.2	2.6	2.1	2.5	9.6	46.6	35.1	9.4	9.9
	4	6.3	6.0	11.3	10.5	1.0	1.9	3.0	10.0	54.1	37.7	10.9	9.8
	5	11.7	5.3	16.5	9.6	7.7	1.4	15.0	9.9	36.6	37.3	12.2	9.8
	6	7.4	5.6	12.9	10.4	2.1	1.4	4.0	9.5	65.1	50.5	12.2	9.8
平均(計)		6.5	5.9	11.5	10.4	2.2	1.9	28.5	54.4	274.7	233.7	10.8	10.0
2月	1	7.6	5.5	12.7	10.3	3.0	1.2	26.0	10.1	50.6	46.8	11.9	10.1
	2	7.9	6.2	14.3	11.2	2.8	1.7	3.5	8.5	76.0	48.4	12.3	10.0
	3	11.3	6.9	16.8	11.9	6.5	2.5	27.0	14.1	40.1	50.5	12.9	10.4
	4	5.7	6.7	10.2	11.7	1.2	2.2	2.0	12.5	62.5	50.0	11.9	10.5
	5	12.6	7.9	18.9	13.3	7.1	2.9	0.0	11.5	81.0	58.8	13.8	11.2
	6	10.7	8.6	15.7	13.8	6.8	3.8	16.5	12.5	26.9	35.6	13.0	11.8
平均(計)		9.3	7.0	14.8	12.0	4.6	2.4	75.0	69.2	337.2	290.1	12.6	10.7
3月	1	11.6	8.2	18.0	13.1	6.0	3.4	37.5	15.5	63.6	57.0	14.2	11.9
	2	10.9	8.9	16.8	13.9	6.0	4.1	1.0	14.5	60.2	61.8	14.2	12.3
	3	12.5	9.4	18.7	14.9	6.7	4.2	2.0	14.8	72.0	68.7	14.9	12.7
	4	15.1	10.8	20.7	16.1	10.8	5.8	14.0	19.2	52.4	66.1	16.2	13.6
	5	12.0	10.6	17.9	15.6	6.7	6.0	2.0	17.9	85.6	68.3	16.1	14.2
	6	15.6	11.6	22.4	16.9	9.9	6.8	19.0	18.1	96.5	88.9	17.3	14.6
平均(計)		13.0	9.9	19.1	15.1	7.7	5.0	75.5	99.9	430.2	410.8	15.5	13.2
4月	1	17.2	12.6	22.7	18.2	11.6	7.4	3.5	14.8	68.6	80.6	18.6	15.5
	2	14.2	13.8	21.9	19.1	7.9	8.8	0.0	25.4	109.6	76.2	18.3	16.3
	3	14.3	13.9	20.2	19.4	8.4	8.9	9.5	17.3	85.2	79.2	18.3	17.0
	4	14.4	15.1	19.9	20.6	8.7	10.0	17.5	21.6	93.0	81.6	18.2	17.7
	5	18.9	15.7	26.6	20.9	12.0	10.7	0.0	27.0	103.1	79.4	20.0	18.1
	6	17.0	16.3	22.1	21.8	12.3	11.1	79.5	21.7	74.9	87.4	19.4	18.5
平均(計)		16.0	14.6	22.2	20.0	10.2	9.5	110.0	127.8	534.4	484.4	18.8	17.2
5月	1	16.1	17.6	21.7	23.1	10.9	12.8	41.5	30.1	91.9	86.7	19.4	19.6
	2	19.4	18.1	24.8	23.3	14.0	13.3	0.5	28.9	99.2	79.3	20.9	20.3
	3	20.6	18.4	23.7	23.8	18.5	13.4	76.0	31.9	41.3	89.0	22.1	20.9
	4	21.0	19.0	24.4	24.3	18.8	14.1	91.0	26.5	39.4	83.2	22.8	21.4
	5	18.9	19.8	24.0	25.3	14.5	14.8	10.0	12.9	86.1	89.9	22.5	22.0
	6	19.9	20.2	25.7	25.4	14.6	15.5	46.0	21.9	117.0	104.1	22.0	22.5
平均(計)		19.3	18.8	24.1	24.2	15.2	14.0	265.0	152.2	474.8	532.1	21.6	21.1
6月	1	21.2	21.1	25.5	26.4	17.6	16.6	80.0	19.8	57.6	86.9	23.4	23.0
	2	24.0	21.7	30.1	26.4	18.6	17.6	0.0	24.1	118.1	79.8	24.4	23.6
	3	23.8	22.0	27.6	26.3	21.4	18.2	44.0	39.5	60.1	74.4	25.6	24.0
	4	23.1	22.6	28.1	27.0	19.1	19.0	27.0	54.4	80.0	72.9	25.4	24.2
	5	23.9	22.8	30.3	26.5	18.8	19.8	0.0	63.9	124.0	62.0	26.4	24.6
	6	25.0	23.7	30.7	27.0	20.8	21.0	0.5	86.5	91.0	56.7	27.1	25.0
平均(計)		23.5	22.3	28.7	26.6	19.4	18.7	151.5	288.1	530.8	432.7	25.4	24.1

気象概況

月	半旬	気温()						降水量		日射量		地温(20cm)	
		平均		最高		最低		(mm)		(MJ/m ²)		()	
		本年	平年	本年	平年	本年	平年	本年	平年	本年	平年	本年	平年
7月	1	27.4	24.5	31.4	27.6	24.6	21.9	5.5	66.3	85.7	61.2	27.8	25.3
	2	26.4	25.3	29.0	29.0	24.8	22.2	42.0	93.5	50.7	75.0	27.8	26.0
	3	26.9	26.0	32.3	29.8	23.1	23.0	12.0	49.5	97.9	79.1	28.3	26.9
	4	26.9	26.5	32.4	30.5	22.6	23.2	0.0	40.0	87.5	85.5	28.7	27.7
	5	28.8	27.1	33.7	31.5	24.5	23.7	0.0	33.4	89.1	93.7	28.9	28.2
	6	28.3	27.3	34.3	31.8	23.7	23.9	0.0	32.7	146.8	109.7	30.0	28.9
平均(計)		27.5	26.1	32.2	30.0	23.9	23.0	59.5	315.2	557.7	504.2	28.6	27.2
8月	1	28.6	27.7	34.5	32.4	24.8	24.0	22.5	26.8	105.7	92.9	30.2	29.2
	2	27.6	27.7	33.1	32.4	23.7	24.0	82.5	29.1	82.8	90.4	29.6	29.5
	3	24.7	27.4	27.1	31.9	22.9	24.0	529.5	45.4	16.3	85.8	25.5	29.2
	4	24.1	27.1	27.7	31.8	21.6	23.7	125.0	37.9	50.8	85.2	25.8	29.2
	5	27.9	26.7	31.0	31.4	25.5	23.0	8.5	35.5	72.0	84.8	27.6	29.0
	6	27.3	26.2	31.9	30.8	23.6	22.5	13.0	64.8	123.6	96.3	29.0	28.5
平均(計)		26.7	27.1	30.9	31.8	23.7	23.6	781.0	239.4	451.2	535.4	28.0	29.1
9月	1	25.8	25.3	29.5	30.2	22.8	21.6	46.5	32.5	60.6	75.6	28.7	27.9
	2	25.0	25.0	30.1	29.9	21.3	21.2	32.0	36.2	81.9	78.4	28.2	27.6
	3	24.0	24.4	27.0	29.2	22.0	20.5	47.5	26.1	36.6	76.9	27.1	27.4
	4	25.2	23.6	30.4	28.6	21.0	19.5	25.0	25.1	82.9	73.7	27.5	26.8
	5	24.1	22.3	29.7	27.4	19.0	18.4	51.0	22.5	91.0	70.5	27.4	26.1
	6	25.2	21.9	30.7	26.7	21.0	17.8	0.0	31.0	85.5	68.5	27.5	25.9
平均(計)		24.9	23.7	29.6	28.7	21.2	19.8	202.0	173.4	438.4	443.6	27.7	26.9
10月	1	23.5	21.1	30.3	26.3	17.5	16.7	0.0	15.1	100.6	72.1	27.1	25.0
	2	24.4	20.0	30.7	25.2	19.7	15.8	0.0	12.8	88.5	65.5	26.8	24.4
	3	24.4	19.6	30.7	25.0	19.6	14.9	0.0	10.0	78.7	70.9	27.4	23.7
	4	17.0	18.1	23.2	23.5	12.1	13.4	0.5	13.8	59.8	66.7	24.9	22.8
	5	15.8	17.6	20.9	23.0	11.5	13.0	0.5	18.2	59.6	63.6	22.3	22.2
	6	16.8	16.1	23.6	21.3	11.3	11.8	1.0	18.8	86.4	69.3	21.6	21.1
平均(計)		20.3	18.7	26.6	24.0	15.3	14.2	2.0	88.6	473.6	407.9	25.0	23.2
11月	1	15.9	15.1	22.8	20.4	11.0	10.4	0.0	15.9	68.8	56.9	20.9	20.0
	2	14.2	15.3	18.4	20.4	11.2	10.6	37.0	17.2	26.9	48.5	19.2	19.5
	3	12.3	14.0	17.4	18.9	9.0	9.7	15.5	10.1	46.6	48.3	16.9	18.4
	4	13.2	12.3	20.4	17.2	7.5	7.9	0.0	17.5	62.2	44.3	17.5	17.3
	5	11.7	11.5	16.3	16.7	8.1	6.9	29.5	11.7	24.4	44.4	16.3	16.3
	6	10.9	11.1	17.7	16.0	4.9	6.8	28.5	14.5	57.0	38.9	15.4	15.7
平均(計)		13.0	13.2	18.8	18.3	8.6	8.7	110.5	86.7	286.0	281.2	17.7	17.9
12月	1	7.7	10.0	12.6	15.1	3.2	5.7	4.5	13.9	38.4	41.1	13.9	14.7
	2	10.8	8.7	16.7	13.5	5.5	4.4	0.0	12.2	47.9	40.2	13.7	13.5
	3	9.7	8.2	14.8	12.6	5.0	4.0	0.0	6.8	40.2	33.8	14.1	13.0
	4	7.7	7.4	11.7	12.0	3.8	3.4	34.0	9.5	22.7	35.1	12.6	12.0
	5	8.8	7.8	14.1	12.3	4.6	3.6	2.0	9.4	42.2	34.0	12.5	11.8
	6	4.8	6.6	8.1	11.6	1.8	2.3	3.0	9.5	34.8	44.1	10.8	11.0
平均(計)		8.3	8.1	13.0	12.9	4.0	3.9	43.5	61.3	226.2	228.4	12.9	12.7
年平均(合計)		17.4	16.3	22.6	21.2	13.0	12.1	1904.0	1756.1	5015.3	4784.6	20.4	19.4

(5) 果樹・茶研究部門 茶業研究室

平年值 1991~2020年

月	半旬	気温()						降水量		日射量		地温(15cm)	
		平均		最高		最低		(mm)		(MJ/m ²)		()	
		本年	平年	本年	平年	本年	平年	本年	平年	本年	平年	本年	平年
1月	1	3.1	4.5	7.2	8.7	0.3	0.8	0.0	5.2	38.9	32.2	7.2	7.1
	2	-1.5	4.2	2.1	8.4	-4.3	0.8	2.0	9.1	32.1	28.0	6.1	6.9
	3	5.5	3.9	10.0	7.9	1.7	0.6	3.0	11.3	46.3	28.9	6.4	6.6
	4	4.1	4.0	8.5	8.1	-0.5	0.4	4.0	12.0	52.7	30.3	7.2	6.5
	5	10.1	3.2	13.9	7.2	6.7	-0.2	18.5	10.9	33.9	29.9	8.8	6.4
	6	5.7	3.6	10.6	7.9	1.3	0.0	5.5	11.0	58.6	34.6	8.1	6.0
平均(計)		4.5	3.9	8.7	8.0	0.9	0.4	33.0	59.5	262.5	184.0	7.3	6.6
2月	1	5.3	3.6	10.3	8.0	0.9	-0.2	30.5	11.0	51.4	37.4	7.5	6.2
	2	6.0	4.2	12.2	8.8	1.1	0.3	4.0	9.4	75.8	40.1	7.6	6.4
	3	10.8	5.0	16.2	9.7	6.0	1.0	36.0	11.7	40.3	42.0	8.8	6.8
	4	3.2	4.8	7.5	9.5	-1.4	1.0	2.5	12.6	57.0	43.7	7.8	7.1
	5	11.0	6.0	17.2	11.2	7.1	1.8	0.0	12.2	76.3	51.0	9.5	7.7
	6	7.7	6.5	12.3	11.3	4.6	2.5	18.0	13.4	25.1	38.9	8.7	8.0
平均(計)		7.3	5.0	12.6	9.7	3.1	1.1	91.0	70.3	325.9	253.0	8.3	7.0
3月	1	9.5	6.5	16.2	11.3	4.7	2.3	50.5	17.1	60.2	44.4	8.9	8.7
	2	8.5	6.9	14.1	11.6	5.1	2.9	2.0	15.1	62.6	52.9	9.9	9.0
	3	10.6	7.7	16.2	13.1	5.6	3.3	4.0	18.6	61.4	59.2	10.3	9.5
	4	13.7	8.9	19.4	14.1	9.9	4.7	33.5	17.9	55.9	57.7	11.7	10.5
	5	11.2	8.7	16.8	13.7	4.7	4.7	5.0	21.6	84.3	60.2	11.5	11.0
	6	14.7	9.9	21.2	15.0	9.7	5.8	25.0	19.0	98.2	63.5	12.8	11.4
平均(計)		11.4	8.1	17.3	13.1	6.6	4.0	120.0	109.4	422.7	337.8	10.9	10.0
4月	1	14.9	10.9	20.8	16.2	11.3	6.3	9.0	22.1	67.5	65.7	14.1	12.4
	2	12.5	12.1	20.3	17.3	7.2	7.8	0.0	30.6	116.0	66.7	13.4	13.5
	3	12.8	12.2	18.8	17.5	7.9	7.7	18.5	20.7	89.1	69.9	13.7	14.0
	4	12.5	13.6	19.3	19.0	6.8	9.1	10.5	31.2	93.6	68.8	13.7	15.3
	5	17.7	14.1	25.2	19.3	11.9	9.7	0.0	30.1	105.0	70.4	15.5	15.7
	6	15.0	14.8	20.9	20.3	9.3	10.2	80.5	18.0	75.6	73.2	15.5	16.3
平均(計)		14.2	13.0	20.9	18.3	9.1	8.5	118.5	152.7	546.8	414.8	14.3	14.6
5月	1	13.9	16.3	20.0	21.7	8.2	11.9	51.5	30.1	84.5	82.6	15.1	17.3
	2	17.5	16.7	23.4	21.9	12.6	12.3	5.0	31.2	97.3	77.6	16.7	18.1
	3	19.0	17.1	22.5	22.5	16.9	12.5	78.0	40.5	34.8	88.3	17.7	18.6
	4	18.9	17.6	21.7	23.0	16.8	13.1	129.0	27.5	31.7	77.7	18.9	19.1
	5	16.9	18.5	22.0	24.1	12.7	13.8	12.0	18.5	73.8	79.0	18.6	19.7
	6	18.4	18.7	24.3	23.9	13.4	14.4	60.0	24.8	113.4	73.7	18.0	20.2
平均(計)		17.4	17.5	22.3	22.9	13.4	13.0	335.5	172.6	435.4	479.0	17.5	18.8
6月	1	19.8	19.6	24.4	25.0	16.3	15.3	86.5	24.1	56.1	73.6	19.7	20.7
	2	22.7	20.1	29.5	25.2	17.3	16.3	0.0	28.5	118.3	68.4	20.6	21.2
	3	22.1	20.4	26.5	24.8	19.7	17.0	53.5	44.4	58.2	60.8	21.7	21.6
	4	21.2	21.2	26.3	25.6	18.0	17.8	41.5	58.9	74.5	55.6	21.4	22.1
	5	22.2	21.2	29.2	24.8	17.2	18.4	0.0	72.5	115.9	43.8	22.1	22.3
	6	23.2	21.9	29.9	25.1	19.1	19.7	2.5	109.7	92.2	37.6	22.7	22.8
平均(計)		21.8	20.7	27.6	25.1	18.0	17.4	184.0	338.2	515.2	340.0	21.4	21.8

気象概況

月	半旬	気温()						降水量		日射量		地温(15cm)	
		平均		最高		最低		(mm)		(MJ/m ²)		()	
		本年	平年	本年	平年	本年	平年	本年	平年	本年	平年	本年	平年
7月	1	24.6	22.6	28.5	25.7	22.4	20.4	51.0	84.9	56.6	39.2	23.1	23.5
	2	23.8	23.5	25.5	27.3	22.6	20.8	79.0	101.1	24.1	54.2	23.3	24.4
	3	25.3	24.0	31.1	27.8	22.0	21.4	9.5	66.1	99.8	55.3	24.3	25.1
	4	25.3	24.7	30.9	28.9	21.6	21.7	3.0	41.3	85.1	65.6	24.3	25.7
	5	26.1	25.5	31.7	30.0	22.6	22.3	0.0	43.2	93.3	74.6	24.4	26.5
	6	26.5	25.7	33.7	30.3	21.2	22.5	0.0	39.7	128.4	77.2	25.0	27.1
	平均(計)	25.3	24.3	30.2	28.3	22.1	21.5	142.5	376.3	487.3	366.0	24.1	25.4
8月	1	26.9	26.0	33.5	30.9	23.2	22.6	106.5	38.4	87.3	79.4	25.5	27.2
	2	25.6	26.1	31.1	31.0	22.0	22.7	172.5	52.1	77.1	74.1	25.2	27.0
	3	22.8	25.7	24.9	30.2	21.1	22.6	814.0	52.0	16.8	67.6	23.4	26.9
	4	22.5	25.4	26.2	30.3	20.0	22.2	138.5	56.8	47.3	69.0	23.0	26.9
	5	24.9	25.1	27.6	29.9	23.4	21.9	33.0	46.0	49.0	66.1	24.2	26.6
	6	25.4	24.4	30.7	29.1	22.1	21.2	10.0	83.4	108.6	62.5	25.0	26.1
	平均(計)	24.7	25.4	29.0	30.2	22.0	22.2	1274.5	328.6	386.1	418.7	24.4	26.8
9月	1	23.6	23.7	27.5	28.6	21.3	20.4	40.5	48.2	57.5	64.1	24.7	25.6
	2	23.0	23.2	28.6	28.0	19.0	20.0	33.0	48.0	77.3	62.0	23.9	25.2
	3	22.1	22.7	24.7	27.7	20.3	19.4	44.5	33.6	38.4	60.1	23.3	24.6
	4	22.9	21.7	28.0	26.6	19.5	18.4	44.5	34.6	77.1	62.6	23.1	24.2
	5	22.4	20.6	28.0	25.7	18.3	17.3	42.5	25.9	90.6	60.5	22.8	23.3
	6	23.0	20.1	29.0	24.8	19.9	16.8	2.5	40.9	73.3	56.7	22.6	22.5
	平均(計)	22.8	22.0	27.6	26.9	19.7	18.7	207.5	231.2	414.2	366.1	23.4	24.2
10月	1	21.9	19.3	28.8	24.3	16.0	15.6	0.0	32.4	99.2	57.9	21.7	21.7
	2	22.7	18.2	28.6	23.1	18.8	14.7	0.0	16.2	80.4	52.9	21.3	20.8
	3	22.0	17.6	27.8	22.9	18.2	13.9	0.0	20.3	77.8	55.8	22.0	20.2
	4	14.6	16.3	20.3	21.3	10.8	12.5	13.5	20.9	61.2	54.6	19.0	19.0
	5	13.1	15.9	17.8	20.6	10.1	12.2	2.5	20.4	58.8	47.9	16.8	18.1
	6	15.0	14.4	20.3	19.2	11.2	10.8	0.0	20.0	86.2	46.9	16.2	17.1
	平均(計)	18.2	17.0	23.9	21.9	14.2	13.3	16.0	130.0	463.5	315.9	19.5	19.5
11月	1	13.6	13.4	19.6	18.4	8.9	9.5	0.0	17.8	58.8	45.1	15.7	16.1
	2	11.9	13.7	15.1	18.3	9.2	10.1	54.5	24.5	26.3	38.9	14.8	16.0
	3	9.9	12.2	14.7	16.6	6.6	8.5	22.5	13.5	47.0	38.2	12.6	15.0
	4	12.1	10.5	17.7	15.2	7.8	6.6	0.0	17.9	62.9	34.1	12.6	13.8
	5	9.7	9.8	13.8	14.6	6.2	5.9	30.5	13.3	23.5	37.4	12.0	12.6
	6	9.3	9.5	14.7	13.9	4.7	5.9	43.0	16.5	57.7	30.7	10.6	12.2
	平均(計)	11.1	11.5	15.9	16.2	7.2	7.8	150.5	103.5	276.2	224.3	13.1	14.3
12月	1	5.4	8.2	9.5	12.6	1.9	3.8	5.5	18.5	38.8	32.9	9.5	11.3
	2	9.5	6.9	14.5	11.1	6.2	3.3	1.5	14.4	46.9	29.6	9.4	10.2
	3	7.7	6.3	12.4	10.5	3.4	2.5	0.0	8.8	39.1	29.6	9.9	9.6
	4	5.4	5.5	9.1	9.5	2.1	1.7	33.0	11.5	26.1	28.8	8.7	8.7
	5	7.9	5.9	13.1	10.0	4.1	1.8	1.0	11.8	41.6	28.0	8.6	8.5
	6	2.4	4.8	5.9	9.3	-0.6	1.2	4.0	10.4	41.4	31.6	6.9	7.8
	平均(計)	6.4	6.3	10.7	10.5	2.9	2.4	45.0	75.4	234.1	180.6	8.8	9.3
年平均(合計)	15.4	14.6	20.6	19.3	11.6	10.8	2718.0	2147.6	4769.7	3880.3	16.1	16.5	

日射量の平年値は1996～2010年、地温の平年値は1984～2010年の平均