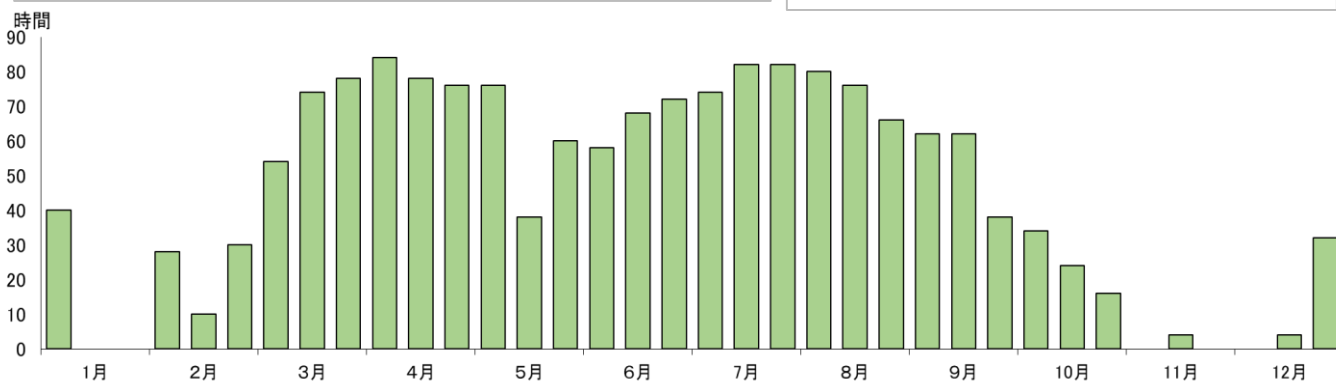


対馬地域 <アスパラガス> 導入シミュレーション

オススメの方	IUターンで島暮らし希望の方 初期投資を抑えつつ、農業と他産業との組み合わせ（半農半X）に取り組みたい方				
概要	経営品目	アスパラガス		必要面積	
	面積	20a		施設（ハウス） 20a	
	出荷先	JA 70%、直売所 30%			
	販売単価 (kg)	1,132円			
特徴	高齢で規模縮小予定の生産者の施設（ハウス）を借り受けることで、初期投資を抑えて営農を開始するとともに、初年度から所得を確保する。将来的には、借り受けている施設を取得。状況に応じて中古ハウス取得により規模拡大を検討する。				
初期投資	ハウス改修	50万円	軽トラ	70万円	合計
	管理機	20万円	動力噴霧機	15万円	155万円
	※中古価格				
	初年度	2年目	3年目以降	備考	
アスパラガス収穫量	4000kg	4400kg	4800kg	20a	
売上 ①	4528千円	4981千円	5434千円		
農業経営費 ②	2181千円	2278千円	2376千円		
ハウス貸借料	605千円	605千円	605千円		
物財費	597千円	597千円	597千円		
販売経費	978千円	1076千円	1174千円		
所得 ① - ②	2347千円	2702千円	3057千円		
労働時間	1660時間	1660時間	1660時間		

旬別労働時間 (総労働時間1660時間)

(2名 6時間/日、年間300日労働想定)



留意事項	シミュレーションの方法	einou4
<ul style="list-style-type: none"> ■ 本シミュレーションは県基準をベースに一部修正したものを利用しています。 ■ 営農開始までに十分な研修を積んだ場合を想定しています。 ■ 中古施設の活用を想定していますが、所有者との話し合いが必要です。 ■ 要件を満たすと、制度資金や新規就農者育成総合対策等の事業が活用できます。 		

対馬の情報はこちらから!
(振興局facebook)



「ヤマネコの島から「こんにちわ〜」発信中」
「〜対馬☆対馬☆」



対馬地域 <肉用牛> 導入シミュレーション

- 初期投資 中古トラクター(90万円)、中古モア(12万円)、テッダーレーキ(20万円)、自走式ロールペーラー(90万円)、ラップマシン(40万円)、中古軽トラック(70万円)、中古ホイールローダー(150万円)
- ※牛舎および堆肥舎は経営を中止した地域内の既存施設を利用(賃借料40万円/年)、機械は7年で償却(中古:2年)
- ※母牛は妊娠牛を導入する

農業経営(将来の農業経営をイメージしよう)

	1年目	2年目	3年目	4年目	5年目	10年目
母牛頭数	4頭	8頭	12頭	16頭	20頭	20頭
子牛単価	600千円	600千円	600千円	600千円	600千円	600千円
子牛販売頭数	0頭	5頭	8頭	13頭	17頭	17頭
売上 ①	0千円	3,000千円	4,800千円	7,800千円	10,200千円	10,200千円
農業経営費 ② (飼料費)	3,837千円 332千円	5,949千円 1,164千円	5,411千円 1,796千円	6,683千円 2,628千円	7,855千円 3,360千円	5,960千円 3,360千円
(減価償却費)	3,065千円	3,905千円	2,295千円	2,295千円	2,295千円	400千円
所得 ① - ② = ③	▲3,837千円	▲2,949千円	▲611千円	1,117千円	2,345千円	4,240千円
新規就農者育成 総合対策資金 ④	1,500千円	1,500千円	1,500千円	0千円	0千円	0千円
収入 ③+④	▲2,337千円	▲1,449千円	889千円	1,117千円	2,345千円	4,240千円

肉用牛
飼育規模

1年目
4頭

2年目
8頭

3年目
12頭

4年目
16頭

5年目
20頭

10年目
20頭

対馬の情報はこちらから!
(振興局facebook)

