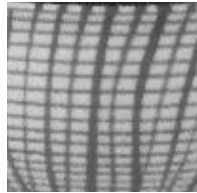


資料編

やきものの絵柄



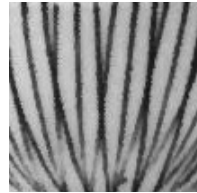
十草(とくさ)



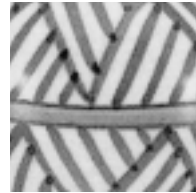
格子(こうし)



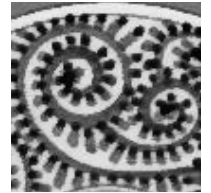
みじん唐草



千筋(せんすじ)



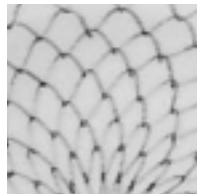
カゴメ



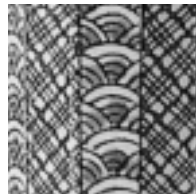
タコ唐草



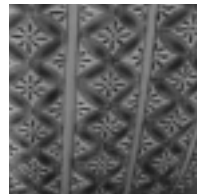
麦わら手



網目(あみめ)



地紋(じもん)



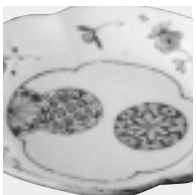
七宝(しっぽう)



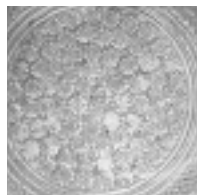
山水(さんすい)



千鳥(ちどり)



丸紋(まるもん)



三島(みしま)



芙蓉手(ふようで)



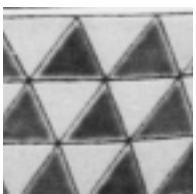
祥瑞(しょうずい)



青海波(せいかいは)



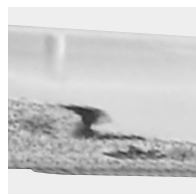
一閑人(いっかんじん)



幾可文(きかもん)



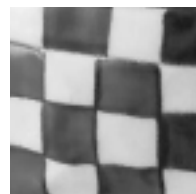
矢羽根(やばね)



竜田川(たつたがわ)



独楽筋(こますじ)



市松(いちまつ)



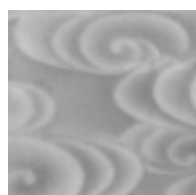
水玉(みずたま)



菊割



雲錦手(うんきんで)



流水(りゅうすい)



木甲(もっこう)



なずな



宝づくし



亀甲(きっこう)



麻の葉文(あさのはもん)



吉祥文(きっしょうもん)



唐児(唐子)からこ



四君子



環珞文(ようらくもん)

(この他にも多くの絵柄がありますが、代表的なものを紹介しています。)