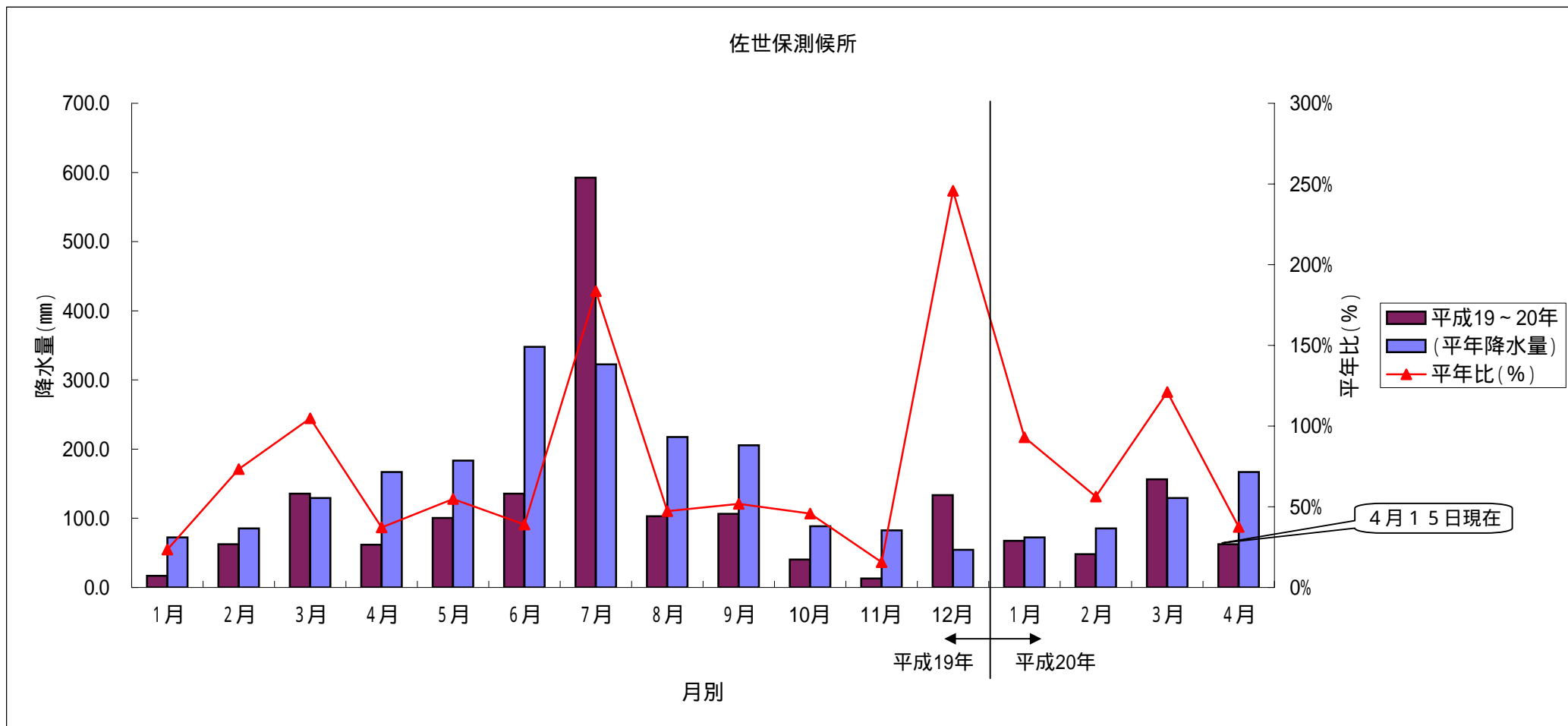


月間降水量 (長崎海洋気象台)

(単位:mm)

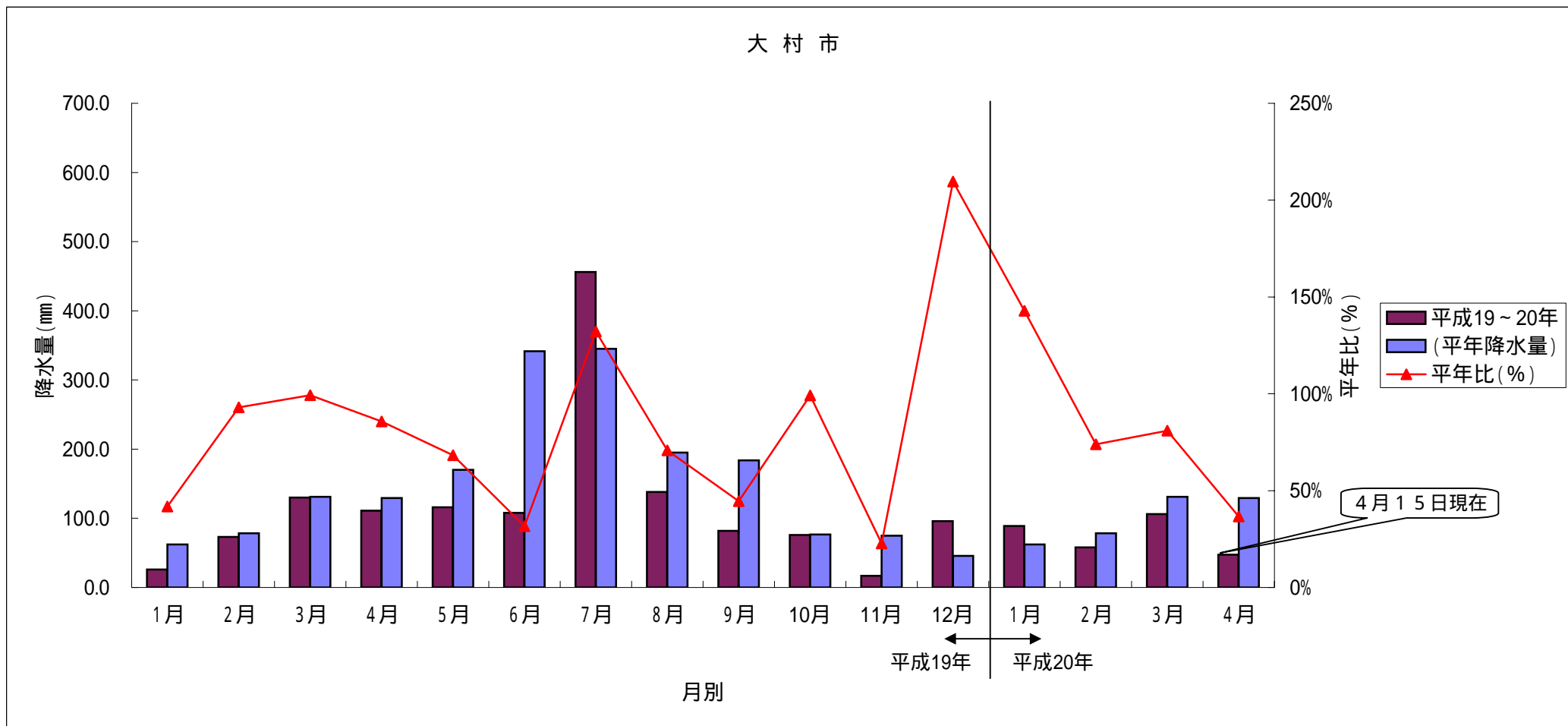
年 別	平成19年												平成20年			
	1月	2月	3月	4月	5月	6月	7月	8月	9月	10月	11月	12月	1月	2月	3月	4月
平成19~20年	31.0	105.5	113.5	116.5	185.5	101.0	350.0	100.5	83.0	160.5	27.5	89.5	144.5	60.5	111.0	72.0
(平年降水量)	70.3	87.5	128.8	161.1	176.4	360.7	329.6	207.4	207.8	92.6	80.2	57.3	70.3	87.5	128.8	161.1
平年比 (%)	44.1%	120.6%	88.1%	72.3%	105.2%	28.0%	106.2%	48.5%	39.9%	173.3%	34.3%	156.2%	205.5%	69.1%	86.2%	44.7%



月間降水量 (佐世保測候所)

(単位:mm)

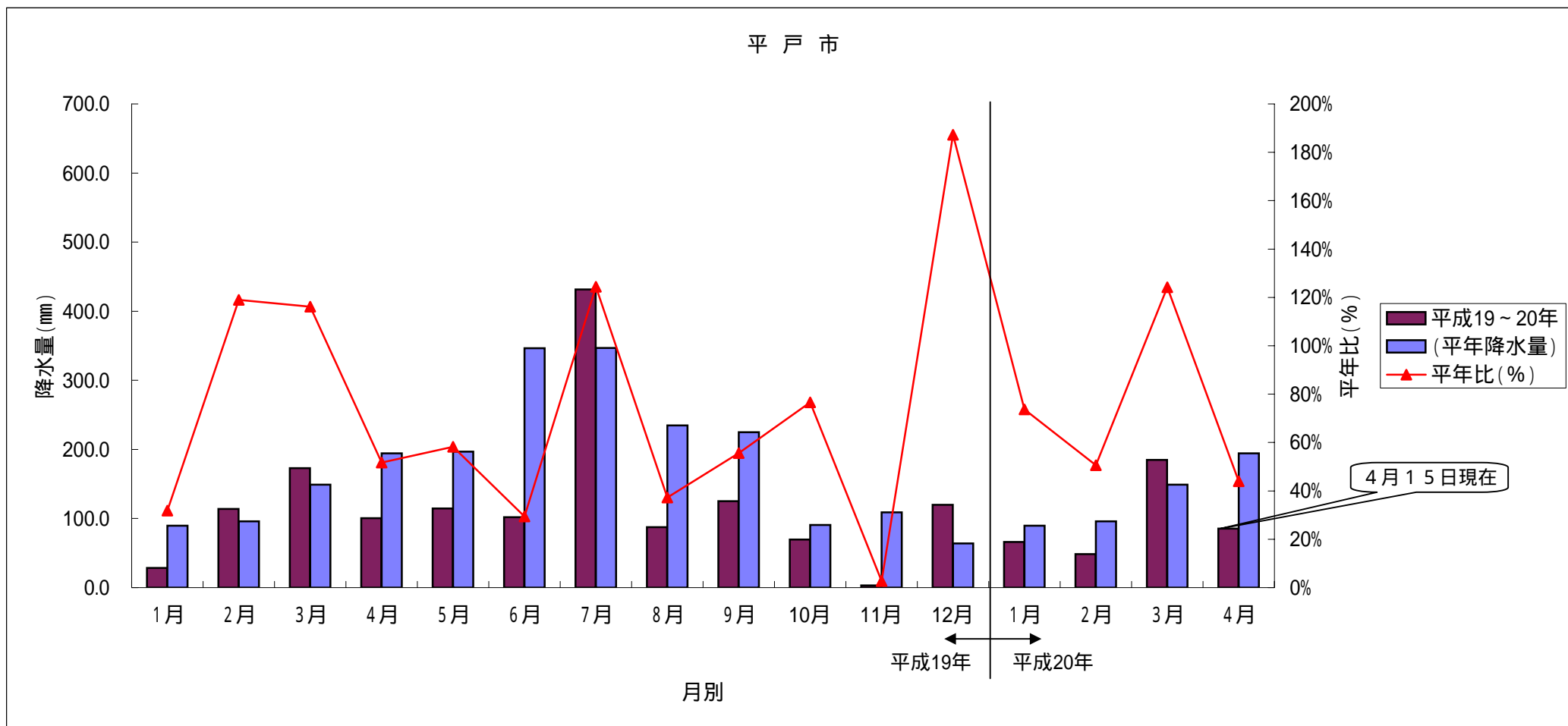
年 別	平成19年												平成20年			
	1月	2月	3月	4月	5月	6月	7月	8月	9月	10月	11月	12月	1月	2月	3月	4月
平成19~20年	17.0	62.5	135.5	62.0	100.5	135.5	592.5	103.0	106.5	40.5	13.0	133.5	67.5	48.0	156.5	62.5
(平年降水量)	72.5	85.3	129.2	166.9	183.3	347.8	322.7	217.5	205.4	88.6	82.7	54.3	72.5	85.3	129.2	166.9
平成比 (%)	23.4%	73.3%	104.9%	37.1%	54.8%	39.0%	183.6%	47.4%	51.9%	45.7%	15.7%	245.9%	93.1%	56.3%	121.1%	37.4%



月 間 降 水 量 (大 村 市)

(単位:mm)

年 別	平 成 19 年												平 成 20 年			
	1月	2月	3月	4月	5月	6月	7月	8月	9月	10月	11月	12月	1月	2月	3月	4月
平成19~20年	26.0	73.0	130.0	111.0	116.0	108.0	456.0	138.0	82.0	76.0	17.0	96.0	89.0	58.0	106.0	47.5
(平年降水量)	62.3	78.5	131.0	129.4	170.0	341.6	345.2	195.0	183.8	76.7	74.9	45.8	62.3	78.5	131.0	129.4
平年比 (%)	41.7%	93.0%	99.2%	85.8%	68.2%	31.6%	132.1%	70.8%	44.6%	99.1%	22.7%	209.6%	142.9%	73.9%	80.9%	36.7%



月 間 降 水 量 (平 戸 市)

(単位:mm)

年 別	平 成 19 年												平 成 20 年			
	1月	2月	3月	4月	5月	6月	7月	8月	9月	10月	11月	12月	1月	2月	3月	4月
平成19~20年	28.5	114.0	173.0	100.5	114.5	102.0	431.5	87.5	125.0	69.5	3.0	120.0	66.0	48.5	185.0	85.5
(平年降水量)	89.5	95.8	148.9	194.3	196.7	346.6	346.9	234.9	224.9	90.7	108.8	64.1	89.5	95.8	148.9	194.3
平年比 (%)	31.8%	119.0%	116.2%	51.7%	58.2%	29.4%	124.4%	37.2%	55.6%	76.6%	2.8%	187.2%	73.7%	50.6%	124.2%	44.0%