

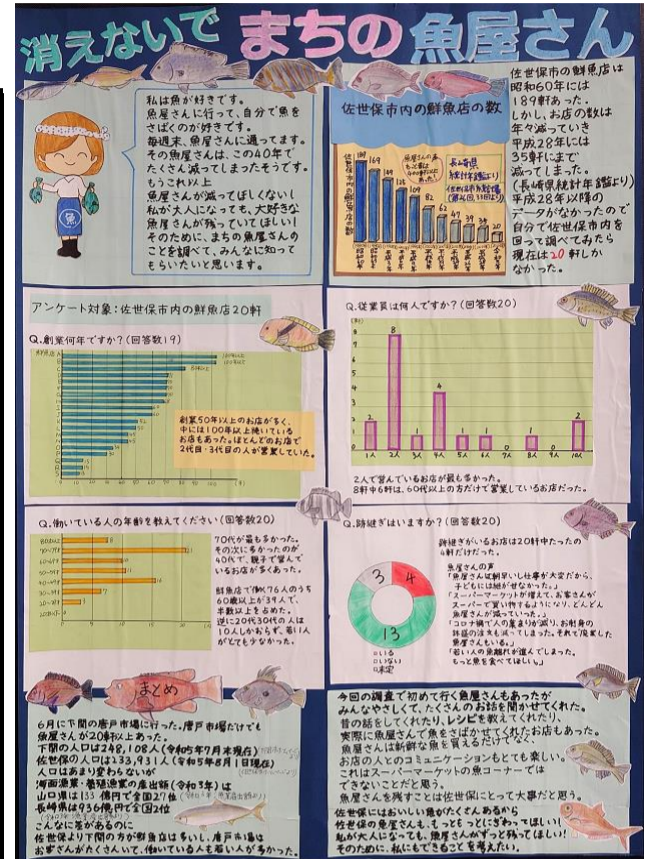
# 令和6年度 長崎県統計グラフコンクール作品募集

<主催>長崎県

<後援>長崎県教育委員会

統計知識の普及と統計の表現技術の研さんに資するため、下記のとおり統計グラフを募集します。このコンクールは、第72回統計グラフ全国コンクールの第1次審査を兼ねて行うものです。

区分	第1部	第2部	第3部	第4部	第5部	第6部
1 応募資格	小学校1年生及び2年生の作品	小学校3年生及び4年生の作品	小学校5年生及び6年生の作品	中学生の作品	小中学生のパソコン統計グラフ作品	高校生以上の作品
2 課題	各部とも自由。ただし、小学4年生以下の作品は、児童が自ら観察又は調査結果をグラフにしたもの。					
3 応募作品の規格等	各部とも 72.8cm×51.5cm (B2判仕上寸法) (用紙は貼り合わせでもB2判であれば可)			<寸法厳守>		
	紙質、色彩(単色でもよい)は自由とするが、裏面の板張り(パネル仕上げ)、表面のセロハンカバー等は認めません。必ず、統計表(取材資料)、第1部及び2部は観察又は調査記録を貼付して下さい。(応募上の注意厳守)					
4 入賞区分及び賞	1 入賞者へは賞状を贈呈します。 入賞(各部ごと)：特選、入選、佳作 学校賞：優秀校 2 応募作品には、参加賞を差上げます。					
5 送り先	長崎県統計課(〒850-8570 長崎市尾上町3-1) ※小中学校及び高等学校の児童・生徒は学校を通じて応募してください。					
6 しめきり	令和6年9月10日(火) 必着のこと。					

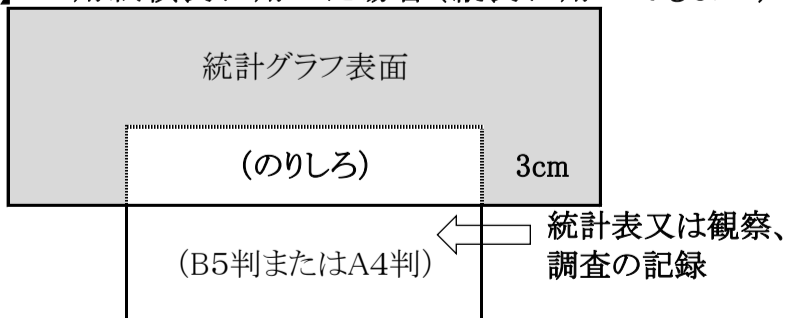


・第71回統計グラフ全国コンクール「第3部入選」  
・令和5年度長崎県統計グラフコンクール「第3部特選」  
九州文化学園小学校5年 末吉 真梨 さん

## 7 応募上の注意

- 応募作品は、自分で創作したものに限りません。
- 他の人が作成したイラストや写真等(全部又は一部)を使用しないでください。
- 作品の裏面に、住所、氏名、学校名、学年を明記してください。  
なお、住所、氏名、学校名は正しい字体で書き(略字は使わない)、必ず「ふりがな」を振ってください。
- 自己の観察又は調査によった場合は、その観察又は調査記録を別紙として付けてください。
- 自己の観察又は調査によらないで、外から資料を得た場合は、その取材資料の出所を作品表面の適宜の位置に明記するとともに、統計表(取材資料)を別紙として付けてください。
- 1人の応募点数は制限しませんが、2枚以上にわたる「シリーズもの」は認めません。
- 合作は、1作品について5人以内とします。
- 観察、調査記録又は統計表(取材資料)は、B5判またはA4判の用紙に記載し、作品の裏面下部に3cmの「のりしろ」で、例図のように貼り付けてください。  
なお、統計表(取材資料)が3枚以上になる場合には、表に都道府県名、応募する部名、制作者氏名を記載したA4判の封筒に入れて、作品には貼り付けずに提出してください。

### 【例 図】 用紙横長に用いた場合(縦長に用いてもよい)



### 第72回統計グラフ全国コンクール

主催 公益財団法人統計情報研究開発センター  
後援 総務省 文部科学省 全国統計教育研究協議会  
日本放送協会 一般社団法人日本統計学会  
一般社団法人日本品質管理学会  
協賛 公益財団法人矢野恒太記念会 富士通株式会社

- グラフ部分をパソコンで作成したものは、パソコン統計グラフの部の作品として応募してください。

## 8 審査

応募作品は、次の基準で審査採点します。

- 共通基準
  - 誤りは無いか  
目盛り、単位の取り方、文字・数字、脱字、記入漏れ。
  - 書き落としはないか  
資料の出所、観察・調査の方法。
  - 的確か  
見出し(主題)の表現、配色。
- 各部別基準
  - 第1部、第2部  
子供らしい身近な課題をとらえて、ふさわしい観察・調査をし、グラフに表しているか。
  - 第3部～第6部
    - 統計データを正しく理解し、グラフ化することによってデータのもつ事象が理解されやすくなるよう、工夫されているか。
    - 訴えたい主題が的確にグラフに表れているか。また、主題は斬新で興味を喚起するものであるか。
    - パソコン統計グラフの部では、パソコンの機能を十分に活用したものであるか。

## 9 入賞作品の発表

10月中旬、学校長または本人あて通知します。

## 10 その他

- 作品は年度内に返却します。
- 作品の著作権は、主催者に帰属します。
- 入賞作品の作品展を、11月に、長崎県内で開催する予定です。
- 県統計課HP内にもきつずページを設けておりますので、是非ご覧ください。

### 【お問い合わせ】

〒850-8570 長崎市尾上町3-1

長崎県県民生活環境部統計課

TEL 095-895-2222 (直通)

統計課HP

長崎県統計課

検索

