

Let's Work Together !

長崎県職員（獣医師）業務紹介

長崎、くる？

猿岩（壱岐市）

オンライン説明会（長崎県）

公務員獣医師の仕事ってなに？（今日お話しする内容）

公衆衛生に携わる獣医師の業務

食肉衛生検査所

と畜検査

調査研究

衛生対策

保健所

食品衛生

狂犬病予防・動物愛護

家畜衛生に携わる獣医師の業務

家畜保健衛生所

家畜伝染病予防・まん延防止

現場指導・検査

精密検査

生産性向上

繁殖検診 農家指導 診療

農林技術開発センター

肉用牛改良センター

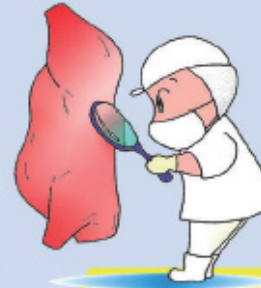
食肉衛生検査所では、食肉の「安全・安心」を守る業務を行っています。

と畜検査

と畜検査では、搬入された家畜を検査し、食用不適と判断したものを廃棄することで、食肉の安全を守ります。また、全身性疾患が疑われる場合は精密検査を行います。



疾病を疑う異常がないか、解体現場で1頭ずつチェックし、結果を記録します。



精密検査では、細菌検査や病理組織診断などにより病因を探ります。



調査研究

検査方法の改善や、病原体保有状況を把握するために調査研究を行います。



同僚と協力しながらの調査研究を行い、研究成果を学会等で発表します。



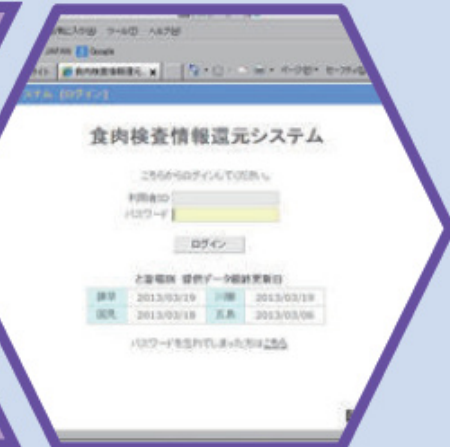
衛生対策

と畜場の衛生指導や、データ還元事業を行っています。

作業工程や衛生状況を確認して、と畜場の衛生管理者へ助言を行います。



生産者が自農場の疾病保有状況を確認できるよう、専用ウェブサイトから検査結果を還元します。



職員になった先輩に聞いてみた



諫早食肉衛生検査所
国見支所
橋本 由絹

Q 食肉衛生検査所の魅力は？

A 食肉衛生検査所におけると畜検査業務では、搬入された家畜を1頭1頭検査することで、食肉の安全を守ります。必要に応じて精密検査を行います。微生物学的検査、病理学的検査、理化学的検査など検査内容は多岐にわたり、幅広い知識を習得することができます。

また、調査研究では、他機関と共同で研究したり、学会等に参加して県外の方と交流することもできるので、やる気次第で様々なことにチャレンジできる職場です！

保健所では、人や動物の健康を守るために
事業者への指導や普及啓発を行っています。

食品衛生

食中毒などの食品事故の発生を防止するため、飲食店や食品工場の衛生指導・講習会などを行ったり、食品の検査を行ったりします。



流通している食品が衛生的に製造されているか、持ち帰って検査します。

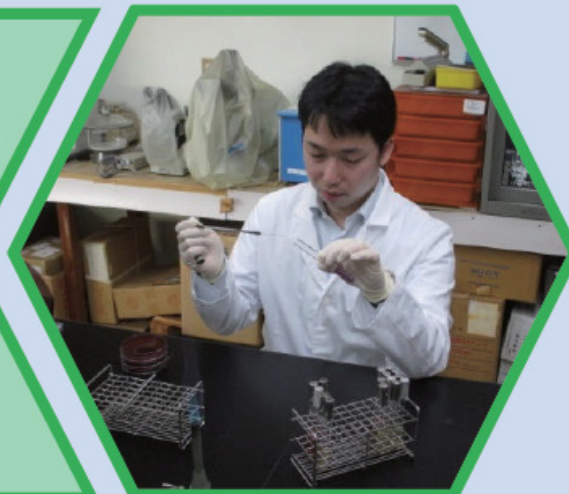


大小さまざまな施設に応じた効果的な指導方法は何か……。エネルギーを使いますが、とてもやりがいのある仕事です。

食品事業者を対象に衛生管理についての講習会を行います。



食中毒が発生した場合は、病原体や感染経路などを調査します。



狂犬病予防・動物愛護

動物の適正な飼養管理について啓発を行い、人と動物両方の健康を守ります。特に動物愛護は社会的関心も高く、重要性が増しています。



保健所に引取られた犬や猫の飼養管理を行い、返還・譲渡に努めます。



実は長崎県は犬猫の殺処分数が多いのですが、だからこそ、私たちの働きで多くの命を救うことができると考えています。

動物愛護フェスタなどのイベントを通じて、適切な飼い方の啓発を行います。



狂犬病予防接種の啓発や、いざ狂犬病が発生した時の体制整備を行います。



先輩からのメッセージ



県央保健所
朝永 博

「保健所」と聞いて、皆さんはどんなイメージがあるでしょうか？ドラマや漫画では犬を捕まえて殺処分する悪者として描かれることもあり、あまりいい印象はないかもしれません。しかし、保健所は地域の方の「健康」を「保つ」ために、生活に密接した様々な業務を行っています。獣医師として、人や動物のために何ができるのか。食品衛生も動物愛護も、みんなで知恵を出し合い、少しずつ前に進んでいますが、まだまだやるべきことはたくさんあります。そのためには斬新なアイデア、行動力そしてやる気が必要です。一緒に力を合わせて、長崎県を変えていきませんか？

家畜保健衛生所では、畜産の「安全・安心」を守るために業務を行っています。

家畜伝染病予防及びまん延防止

家畜伝染病を発生させないため、農場での現場指導やモニタリング検査を実施しています。



現場指導・検査

立入検査



飼養衛生管理基準について、丁寧に説明を行い、理解醸成と遵守徹底に努めています。

研修会



農家や外国人実習生に対する研修会を実施し、適正な飼養管理がなされるよう取り組んでいます。

豚の採血



豚の血液を用いてCSF等の抗体検査を実施します。

鶏の採材



鶏の血液等を用いてHPAI等の検査を実施します。

病理解剖



監視伝染病を疑う家畜は、病理解剖を実施して、原因究明を行います。

精密検査

遺伝子検査



CSF、ASF、HPAI等さまざまな疾病診断において、遺伝子検査は必須です。

ウイルス分離



ウイルス分離を実施し、疾病の確定診断につなげます。

ELISA検査



BSE、CSF、HPAI等の抗体検査を実施しています。

生産性の向上

畜産農家の生産性向上のため、関係機関が連携して、繁殖検診や飼料分析、経営診断を実施し、所得向上を図っています。

繁殖検診



繁殖検診を実施し、空胎牛を早期摘発し、分娩間隔短縮を図ります。



農家指導

繁殖成績や牛の発育、飼養環境を皆でチェックし、経営改善につなげます。



診療

対馬家畜保健衛生所では、職員自ら診療も行います。

こんな仕事もできます！

農林技術開発センター

農林技術開発センター畜産研究部門では、受精卵移植技術の研究や、乳牛の診療を行っています。実際に家畜を飼養して業務を行うため、多岐にわたる畜産の業務に携わることができます。



乳牛診療中

受精卵検査



肉用牛改良センター

種雄牛検査



和牛の品評会

肉用牛改良センターでは、種雄牛造成や、肉用牛改良のための育種価分析を行っており、獣医師も配属され、診療業務を行っています。



先輩からのメッセージ

家畜保健衛生所で働き始めて実感したのは、本当に多岐に渡る仕事をやっているな！ということでした。農場での採血や検査など「現場」の仕事、血液検査や糞便検査、解剖検査など「検査」の仕事は想像していたのですが、家畜の取り扱い以外にも、動物用医薬品を扱うドラッグストアの立入指導、小動物を含めた診療所に対する獣医療法遵守の指導、小学生向けの動物の飼育指導の実施、広報の仕事として紙媒体、HP、SNSの記事作成や地方テレビに出演、北海道まで就職説明会へ出張、研究成果の学会発表などなど…どんな人でも何かしら好きな分野があるのでは？と感じるほど豊富です。

縁の下の力持ちとして幅広く長崎の畜産を支える家畜保健衛生所であなとも一緒に働いてみませんか？



県北家畜保健衛生所
久保 翔太郎

長崎県は、獣医師を目指すあなたを応援します！

ポイント① 体験研修

✓ 長崎県インターンシップ研修

長崎県では、例年8月から9月（大学生の夏季休暇期間）にインターンシップ研修を開催しています。

実際の業務を体験しながら、長崎県ならではの離島の魅力も堪能できる研修内容です（県の旅費相当の助成あり）。



超音波による胎子確認



豚の保定実施中

✓ 行政体験研修（中央畜産会主催）

家畜衛生等の行政分野の獣医師確保を図るため、就業研修を実施しています。夏季休暇等を利用し、1週間程度の体験研修ができます。

中央畜産会HP：<http://jlia.lin.gr.jp/archives/565>

✓ VPcamp（NPO法人獣医系大学間獣医学教育支援機構主催）

家畜衛生・公衆衛生の行政分野で活躍する獣医師を育成することを目的に、原則として年2回（夏と春）の全国各地で開催されています。

VPcamp HP：<http://www.vetintern.jp/guide/about/>

（研修生の声）

研修に参加するまで、業務内容のイメージがわからなかったが、農家巡回に同行して、どんな業務をされているのか知ることができた。大学で経験することが難しい豚・鶏の業務も知ることができてよかった。



ポイント② 長崎県獣医師確保修学資金貸与事業

長崎県では、県内で働く産業動物獣医師等を養成するために、長崎県獣医師確保修学資金貸与事業を実施しています。

①大学生対象の修学資金

将来、長崎県職員又は指定の家畜診療所に、獣医師として就職を希望する獣医大学生を対象に、修学資金を貸与し、修学を支援します。

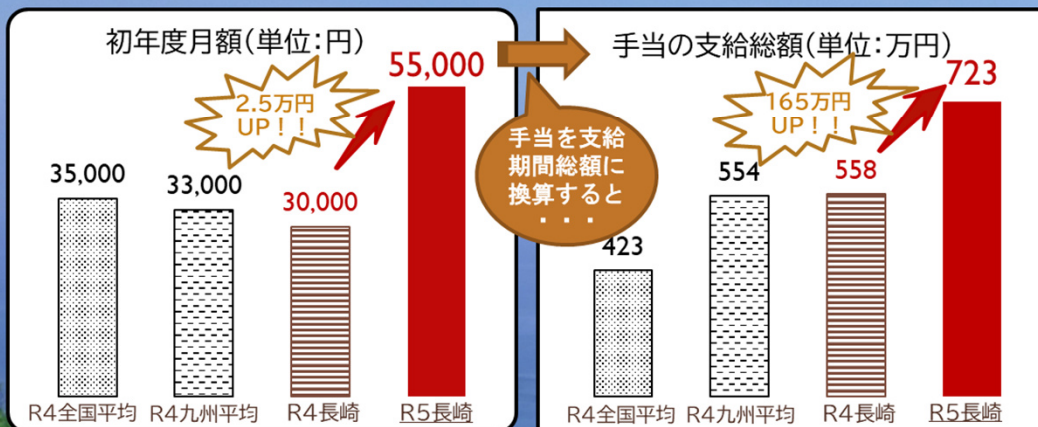
本県の公務員または産業動物獣医師として
決められた期間業務に従事した場合、
返還が免除されます。

長崎の 変

全国トップクラス

「獣医師手当」がUPします！
～目指せ畜産も給与も全国トップ～

長崎県は令和5年4月から、獣医師職員を対象として支給される「獣医師初任給調整手当」を全国トップクラスへ大幅に増額します！！



(獣医師初任給調整手当の支給額詳細)

支給期間: 合計20年間、支給総額: 723万円

1年目 月額55,000円(10年目まで毎年、月額2,500円ずつ減額)

11年目 月額30,000円(20年目まで毎年、月額3,000円ずつ減額)

※初任給調整手当の全国・九州平均については県畜産課調べ(令和4年度末時点)

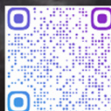
長崎県獣医師の業務内容や採用情報についてはこちら

(長崎県獣医師就職応援サイト: <https://www.pref.nagasaki.jp/kyusan/>)

HP→



Instagram→



Twitter→



LINE→

(お問合せ用)



長崎県

長崎県職員(獣医師)の給与は
どうなっているの？



以下の①給料月額と②諸手当が支給されます。

①給料月額

初任給は採用前の学歴及び経歴をもとに、一定の基準により考慮されます。また、昇給は原則として毎年1回行われます。

②諸手当

期末手当、勤勉手当(年2回): 合計4.4月(R5.4.1時点)

その他、初任給調整手当、地域手当、扶養手当、住居手当、通勤手当などを各手当の支給要件に応じて支給されます。

給与例

新卒【例】

6年制大学卒業後(24歳)

- 家畜保健衛生所(本土): 月額約287,000円(年収約4,470,000円)
- 家畜保健衛生所(離島): 月額約321,000円(年収約4,890,000円)
- 食肉衛生検査所(本土): 月額約295,000円(年収約4,600,000円)

既卒【例】

6年制大学卒業後、民間で獣医師として6年間勤務後に採用(30歳)

- 家畜保健衛生所(本土): 月額約330,000円(年収約5,170,000円)
- 家畜保健衛生所(離島): 月額約367,000円(年収約5,630,000円)
- 食肉衛生検査所(本土): 月額約339,000円(年収約5,320,000円)

※令和5年4月1日現在の給料月額のほか、給料の調整額及び初任給調整手当(離島については、特地手当及び特地手当に準ずる手当)を含めて試算した額。



長崎県は獣医師職員の待遇改善に取り組んでいます！
長崎県で一緒に働きませんか？

内容をもっと詳しく知りたい！という方、
興味はあるけど、いろいろと不安な方。
些細なことでも結構です。お気軽にお問合わせ下さい。

長崎県獣医師就職応援サイト <https://www.pref.nagasaki.jp/tikusan>

長崎県獣医師就職応援サイト

長崎県は、獣医師を目指す
あなたを応援し

インターンシップ研修

長崎県では、獣医学専攻の学生を対象に、毎年インターンシップ研修を開催しています。

詳しい情報を見る →

ながさきの畜産

長崎県獣医師募集

修学資金貸与事業

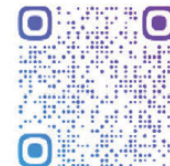
インター

新人獣医師研修

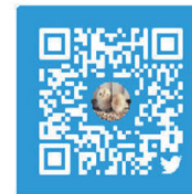
長崎県では、新人獣医師に対して、色々な研修を実施しています。



HP



Instagram



Twitter



LINE