

長崎県庁（林業職）のご案内

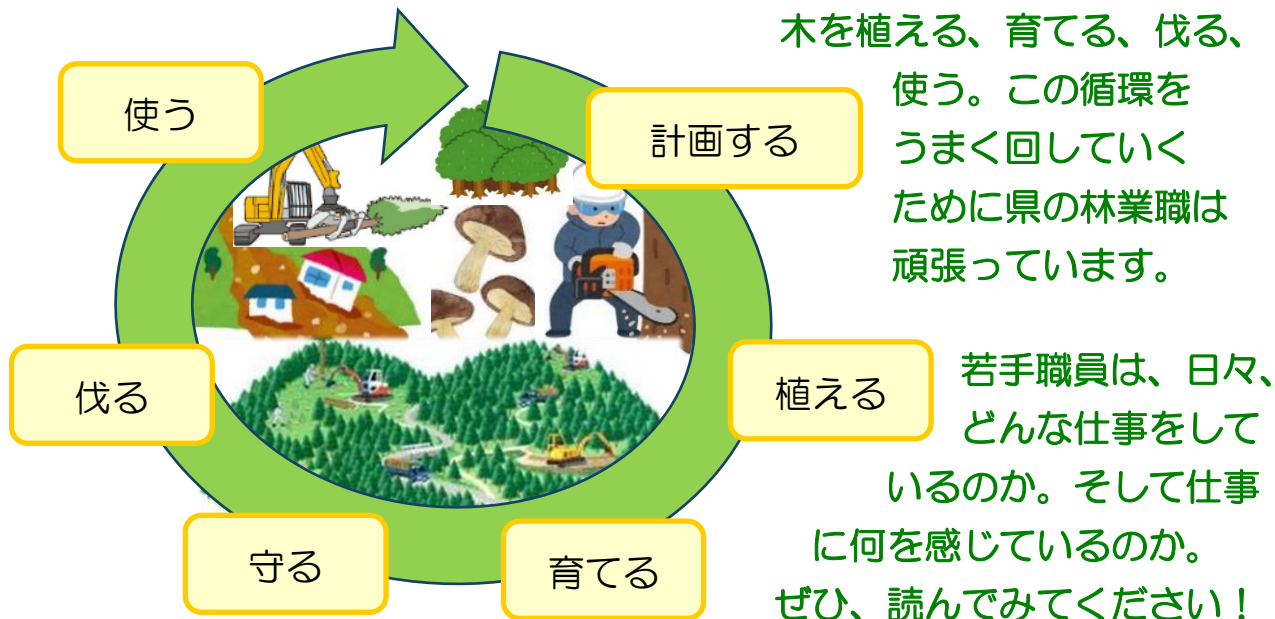
こんにちは！長崎県農林部林政課・森林整備室です。

この案内書は、わたしたちが普段どんな仕事をしているのか、

皆さんにお伝えしたくて作成しました。

長崎県庁に就職したらどんな仕事をするのだろう？

そんな疑問に少しでもお答えすることができれば嬉しいです！



長崎県林業職 林業

検索



「もっとこんなことが知りたい!」とか、「ここがよく分からない?」とか、気になることがあったら、何でも聞いてください。ご連絡をお待ちしています。

tel 095-895-2981

e mail s07090@pref.nagasaki.lg.jp

担当者 森

長崎県

森林管理班

ICTを使った
森林情報の活用
を進めています。

皆さんこんにちは！

森林管理班では、森林法に基づく森林計画制度等に関する業務を行っています。

私たちは、GISシステムを使って長崎県の数十万を越える森林情報を管理する仕事、そしてそのデータを県・市町・林業事業者等が活用できるような支援システムをつくる仕事をしています。様々なデータを地図上で可視化させることで、一元的に管理・共有・活用できるシステムを目指しています！

森林・林業の仕事は、森林整備、治山、木材利用、林業者支援など多岐にわたり、それぞれの業務で求められる知識は様々です。研修や現場での経験を通して、働きながら最新の情報を得ることで、一步步林業技術者として成長できる環境があります。自分の成長とともに、長崎県の森林・林業を支える仕事をしませんか？
皆さんと一緒に仕事をできる日を楽しみにしています！

林政課森林管理班

GISシステム

補助金交付の申請
及び履歴表示

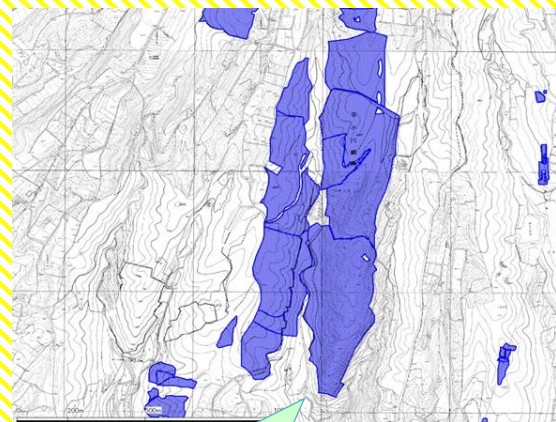
山地災害危険
地区の表示

作業風景



路網整備の実績
表示や計画作成

森林経営計画
対象地の抽出



間伐等の施業
履歴の管理

作業箇所表示

森林計画図や森林簿
等の森林情報の表示



3D化！

森林活用班 森林のめぐみを育てて使う

森林活用班では、県民の皆様に森林や木材に興味を持ってもらい、森林の産物（木材、特用林産物等）を街や家で活用してもらうため、木の良さをPRしたり、森林ボランティア活動を支えたり、子どもたちに森林の大切さを伝える仕事をしています。



森林ボランティア活動



長崎県民の森
(たけのこ掘り)



緑の少年団による植樹活動

広報誌「長崎の林業」は、県のホームページからも見ることができます！

長崎の林業



検索

私たちの主な仕事は、「長崎県民の森」という森林施設の管理です。

林政課森林活用班

森林活用班は多岐に渡る業務を行っていて、林業の幅広さを日々実感しています。そして、色々なことにチャレンジしたり学んだりできることに、やりがいを感じています。県民の皆さまに長崎県の森林に関心を持ってもらうことを目標に、日々、励んでいます！

【森林活用班の仕事】

- 木材の加工・流通に関すること
- 木材の利用に関すること
- バイオマス施設に関すること
- 特用林産物の振興に関すること
- 長崎県民の森の管理に関すること
- 緑の募金等緑化事業に関すること
- 環境税事業に関すること
- 森林ボランティアに関すること

etc...

普及指導班

林業技術の普及や林業者の育成等を行っています！



木材の仕上げ方を確認中

木材を、高い単価で有利に販売するために必要な技術の普及。

森林には、人が生活していく上で必要な、さまざまな機能があります。これらが最大限に発揮されるように森林を整備・管理していくことが私たち林業職の仕事です。

県民の皆様の生活を支えている森林を守っていることにやりがいを感じます。

私たちと一緒に長崎県の林業をより良くしていきましょう！

林政課普及指導班

技術研修会の様子

より効率的な間伐作業に役立つ森林作業道を作るための知識や技術の普及。



県営林の管理も行っています！

森林整備班

人は森林に支えられ、
森林を人が支えている。

私たちは生活の中で、**森林の恩恵**を
さまざまな面から受けています。

たとえば、木材利用（住宅、家具
等）や水源の涵養（きれいな水、お
いしい魚等）、県土の保全（生活の
安全）など。

これらの恩恵を受けている背景には、
適切な森林整備を行い、林業活動を行
っている**“人の手”**の存在があります。

森林整備班の業務は、この**“人の手”**
を担う林業従事者へ多岐に渡る支援
を行うことです。業務を通して林業
従事者に寄り添い、一体となること
で森林整備の推進を図り、地域林業
の振興を目指しています。

**皆さんも一緒に、森林に想いを馳せ
長崎の森林を育てていきましょう!!!**

- ★林業は木を植えてから伐採する
までに長い期間を要します。
- ★先人が守り育ててきた森林を活
用し、よりよい森林を次の世代
につなぐこと。
- ★森林の将来像を想像することが
大切です。

森林整備室森林整備班

①森林整備への支援



②林道（林業専用道）の開設



③森林の保護（病虫獣害対策）



森林土木班

毎日の安全・安心な生活を守るため土砂災害の未然防止・復旧に努めています。



地中の岩盤にワイヤー固定し
地すべりを縫い付け、地すべり防止を図る工事



自然環境に配慮し、樹木を活かしながら
山腹崩壊を防ぐ工事



山の斜面に木を残したまま
アンカーを打ち
込み、斜面の
崩壊を防止
します。

長崎県
が開発した
工法です！

最適な工法を検討しな
がら、様々な治山対策
を行っています。

土砂の流出を調整し、下流への
被害を防ぐ溪流の工事（治山ダム）



長崎県は森林が県土面積の約6割を占め、また、海岸線は全国2位の延長を誇る山と海に囲まれた自然豊かな県です。

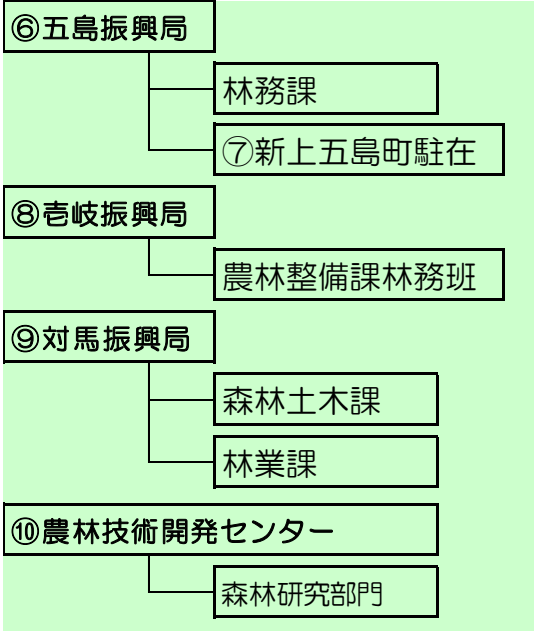
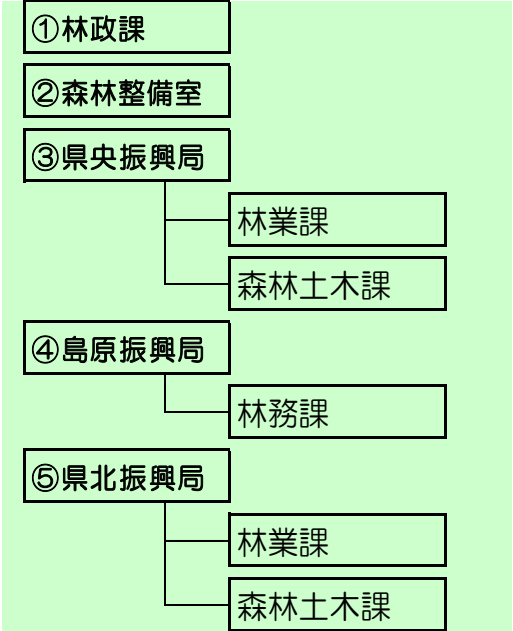
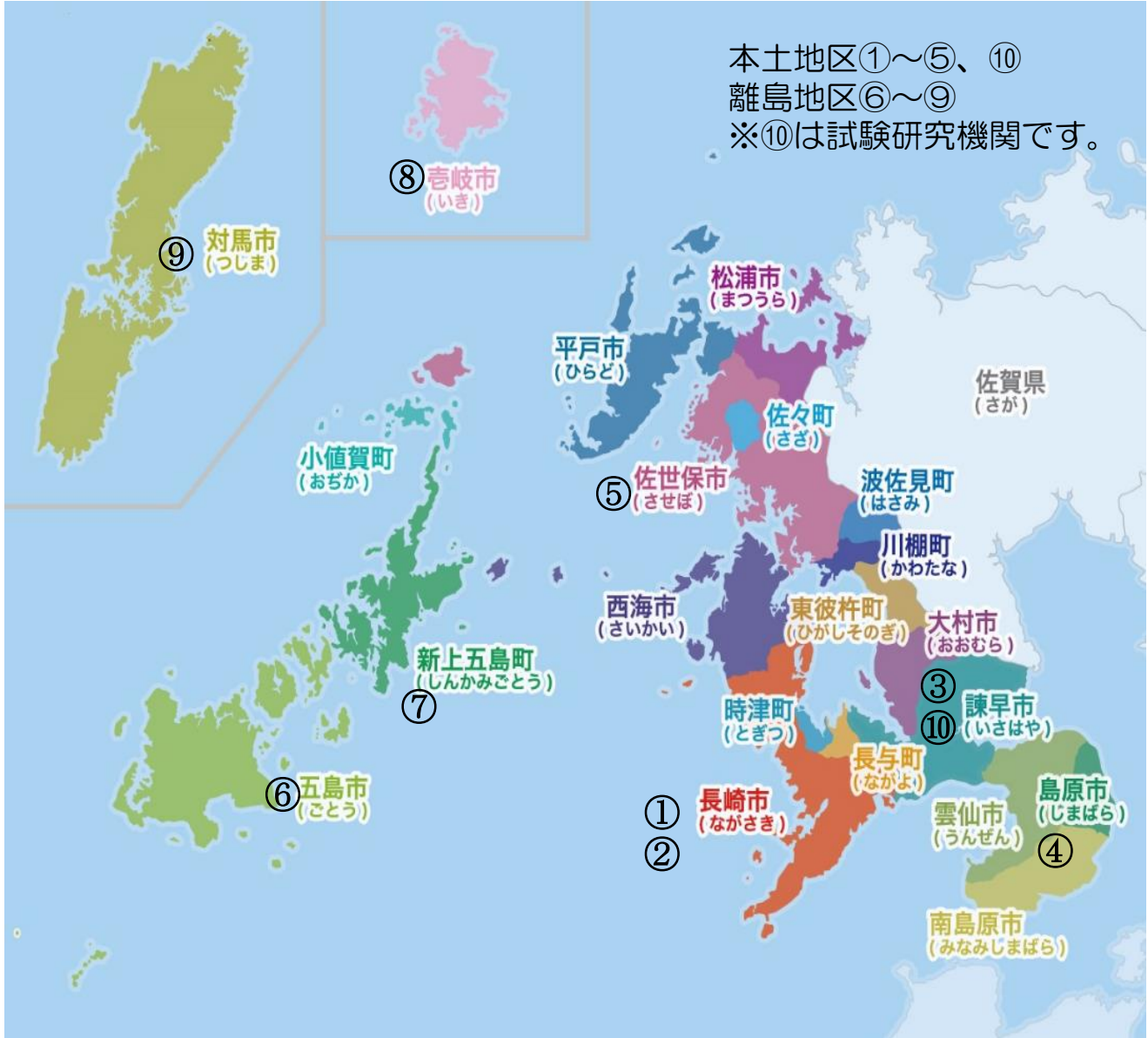
一方で、居住できる区域が少なく森林と人家が接している場所が多いため、ひとたび土砂災害が発生すると、甚大な被害を及ぼす恐れがあります。

森林土木班では、県民の皆さんが安心・安全な生活ができるよう、森林の持つ機能を活かしながら、防災工事を行っています。

毎日の“あたりまえ”の生活を守る仕事、
やりがいがある仕事です！

森林整備室森林土木班

長崎県全部が仕事場です。



長崎県の職員といえば離島勤務。もちろん、林業職も離島勤務があります！

住んでみたら魅力にはまってしまった。これ、県職員あるあるかもしれません。

せっかくだったら全島制覇を目指したい♪



五島のここが好き！

五島列島は、長崎県長崎市から西に約90キロメートルに位置した、南北に約80km伸びる列島です。

100以上の島があり、山と海に囲まれた自然豊かな地域です。

美しい森林、青く澄み渡った海と空のもと、五島で仕事を乐しみましょう！

グルメ 五島うどん、五島牛、鬼サバ、マグロ、かんころ餅・・・など多数！
レジャー 五島近海は魚の宝庫！年間を通じて魚釣りを乐しめます！
注目！ 2018年7月 世界遺産登録
「長崎と天草地方の潜伏キリシタン関連遺産」



←森林に育まれた青い海



世界遺産 →
頭ヶ島天主堂

充実した交通アクセス！

空路

・五島⇄長崎・福岡

航路

・五島⇄長崎

・上五島⇄長崎・佐世保



五島の70%が森林に覆われています。



五島振興局林務課のしごと

○森林づくり、木材生産のサポートの仕事

森林づくり現場の指導、検査、森林計画の作成支援

○林道の開設の仕事

木材生産に必要な 林道工事の計画・設計・現場指導

○山地災害の防止、復旧の仕事

山地災害から住民を守る 治山工事の計画・設計・

現場指導

五島振興局林務課

壱岐のここが好き！

ウニ、壱岐牛、壱岐焼酎など、おいしいものがたくさん！
海の美しさにも感動します。
壱岐は、地形がなだらかなうえに、信号が少なく、海岸に沿って島を1周できるという、自転車で走るには最高の環境で、毎年、開催されている「壱岐サイクルフェスティバル」には、全国から参加者が集まるんですよ。

思っていたより
ずっと暮らしやすい！！
スーパーやコンビニはもちろん
チェーン店もたくさんあり、日常生活で困ることはありません。

壱岐振興局 林務班

原の辻遺跡



福岡と対馬のほぼ中央にあり、南北17km・東西15kmの壱岐島を中心に、小離島が点在。

「魏志倭人伝」にも、一支國として登場し、大陸文化の中継地として重要な役割を果たしました。
原の辻遺跡などの貴重な歴史遺産が残されています。



筒城浜

美しい海や自然がいっぱい！



小島神社

壱岐は神々の島！
150を超える神社が点在！



猿岩



- 長崎空港から飛行機で約30分（2便/日）
- 博多港から高速船で約1時間10分（4便/日）
フェリーで約2時間20分（3便/日）
- 唐津東港からフェリーで約1時間40分（5便/日）

対馬のここが好き！

ヒトツバダゴ
の国内最大の
群生地



対州馬

原木しいたけ
栽培



森林のめぐみ
しいたけは、
対馬の重要な
基幹作目です。



対馬市食育キャラクター
「とどんこくん」

対馬には、九州
最多の29社の
式内社（朝廷に
認められた格式
の高い神社）が
あります。
※九州第2位は
壱岐の24社。



和多都美神社

対馬は、日本海の西の海上に位置し、南北
82km・東西18kmの細長い島で、韓国ま
でわずかに49.5kmという国境の島です。

島の89%が山林で林業も盛ん。

古代から、大陸から青銅器、
仏教、漢字などをわが国
に伝える窓口として
の役割を果たし、朝
鮮半島との交流が
盛んに行われてき
ました。

対馬にだけ生息する
ツシマヤマネコ



対馬市
(つしま)

地図で見ると遠く感じますが、

**飛行機で
長崎まで35分、
福岡まで30分。**

ひとつとびです。



この海と空を見て！

私自身初めての離島勤務で不安もありましたが先
輩方が引っ越しを手伝ってくれたり、ご飯に誘っ
てくれたりと、暖かく迎え入れてくれました！
若い職員が多く、分からない部分も質問しやすい
雰囲気です丁寧にご案内をさせていただきます！
景色のいい場所ばかりなので、休日は散歩をし
たり、先輩方とお出かけするなど楽しく過ごしてい
ます！

対馬振興局林業課