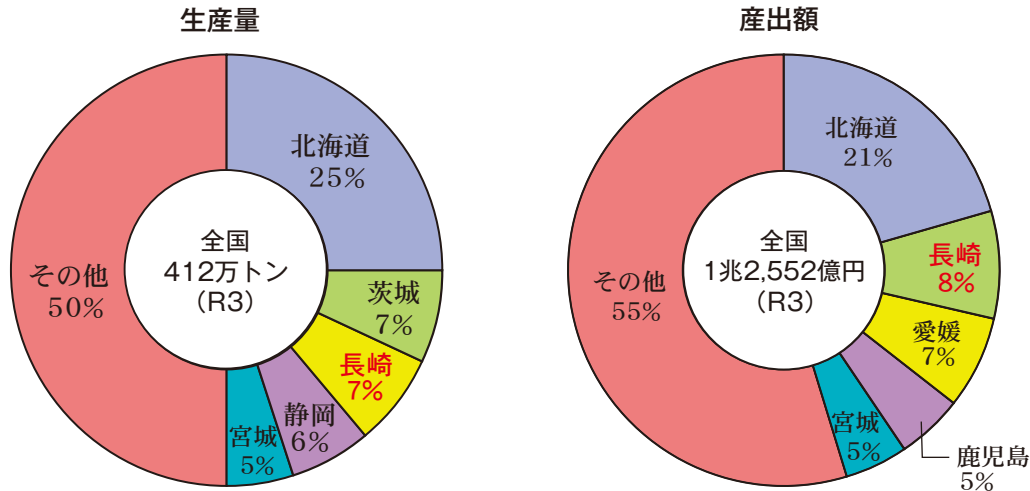


漁業生産

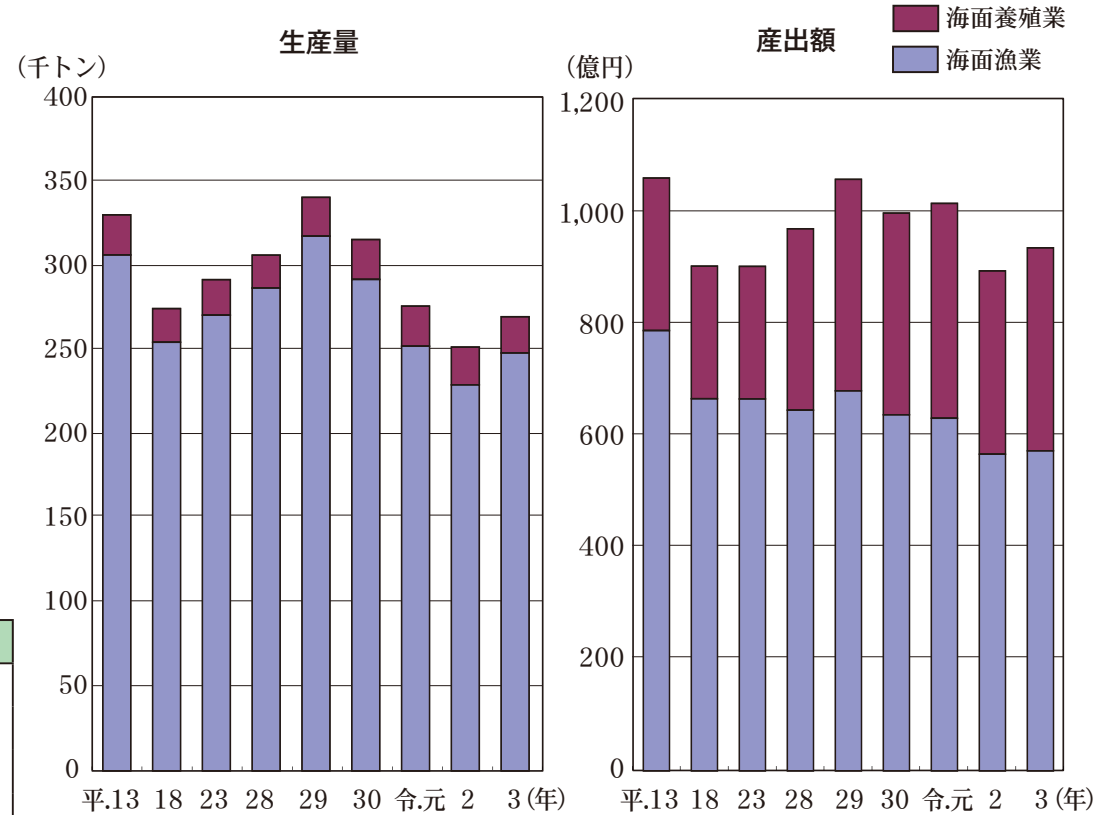
(1) 長崎県の漁業の地位 (令和3年)



項目	単位	長崎県	全国	全国比 (%)
漁業生産量(R3)	トン	270,736	4,120,426	6.6%
海面漁業	〃	247,359	3,193,785	7.7%
海面養殖業	〃	23,377	926,641	2.5%
漁業産出額(R3)	億円	936	12,552	7.5%
海面漁業	〃	571	8,037	7.1%
海面養殖業	〃	365	4,515	8.1%
漁業経営体数(H30)	経営体	5,998	79,067	7.6%
沿岸漁業層	〃	5,662	74,151	7.6%
中小漁業層	〃	331	4,862	6.8%
大規模漁業層	〃	5	54	9.3%
漁業就業者数(H30)	人	11,762	151,701	7.8%
漁船隻数(H30)	隻	9,913	132,201	7.5%

(農林水産統計、漁業センサス)

(2) 海面漁業・養殖業の生産動向



区分	生産量 (トン)			産出額 (百万円)		
	平. 23	令. 3	対 23年比 (%)	平. 23	令. 3	対 23年比 (%)
総生産	291,164	270,736	93	955	936	98
海面漁業	270,052	247,359	92	710	571	80
海面養殖業	21,112	23,377	111	245	365	149

(農林水産統計)

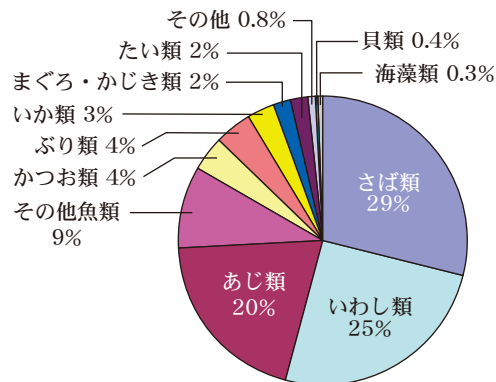
(3) 海面漁業の漁業種類別生産量

区分等 漁業種類等	生産量(トン)		
	平. 23	令. 3	対23年比 (%)
海面漁業	270,052	247,359	92
指定漁業			
以西底びき網	ㄨ	ㄨ	-
大中型まき網 (その他の1そうまき網)	105,222	110,447	105
一般漁業			
小型底びき網	1,008	408	40
船びき網	4,283	4,209	98
中・小型まき網	87,550	82,110	94
大型定置網	8,502	7,405	87
小型定置網	7,425	6,352	86
刺網	4,205	2,907	69
その他の網漁業	1,783	2,057	115
その他のはえ縄	2,435	2,207	91
沿岸いか釣	13,217	4,515	34
ひき縄釣	2,881	1,639	57
その他の釣	5,062	2,580	51
採貝・採藻	3,137	-	-
その他の漁業	3,508	3,466	99

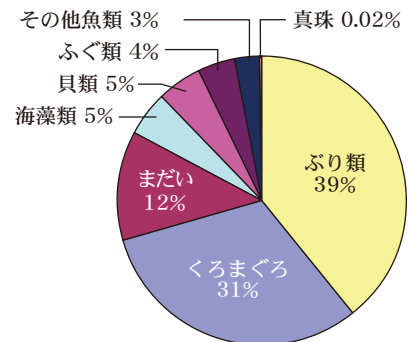
注)：「ㄨ」は秘密保護上数値を公表しないもの (農林水産統計)

(4) 魚種別生産量

海面漁業の割合(令.3)



海面養殖業の割合(令.3)



(農林水産統計)

(5) 魚種別生産量・産出額

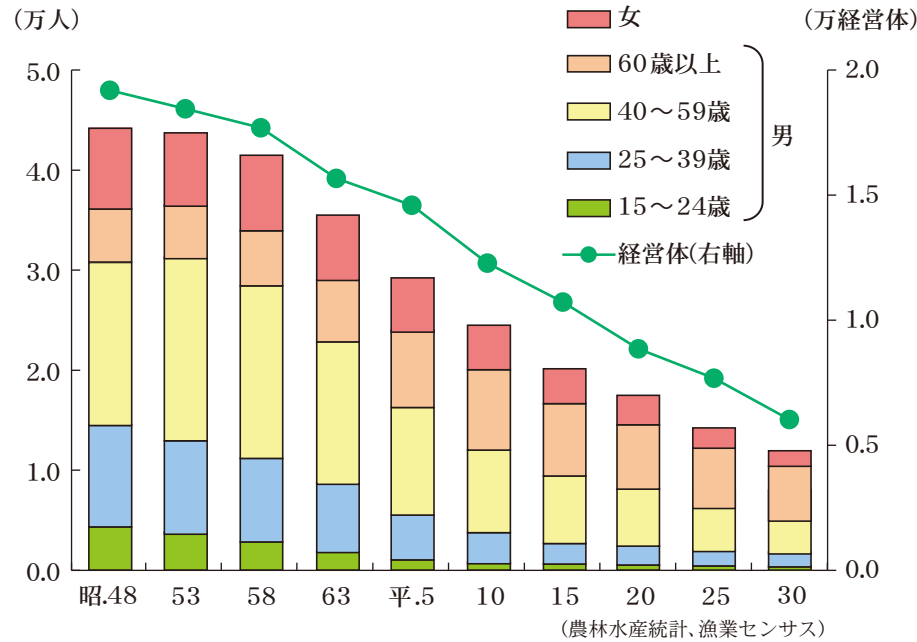
区分等 魚種名等	生産量(トン)			産出額(百万円)		
	平. 23	令. 3	対23年比 (%)	平. 23	令. 3	対23年比 (%)
海面漁業	270,090	270,736	100	95,507	93,607	98
魚	270,052	247,359	92	71,046	57,129	80
計業類	243,374	236,130	97	57,639	48,966	85
くろまぐろ	4,707	1,492	32	3,761	3,027	80
その他まぐろ類	1,646	2,621	159	747	2,458	329
ほかまき網類	283	137	48	199	86	43
かまき網類	11,371	11,062	97	3,441	2,456	71
かまき網類	4,553	18,384	404	379	1,452	383
かまき網類	7,860	17,145	218	449	1,114	248
かまき網類	31,280	25,337	81	1,754	1,444	82
まき網類	54,661	45,650	84	12,839	10,180	79
まき網類	4,854	3,631	75	625	410	66
まき網類	67,405	71,198	106	9,228	8,971	97
まき網類	14,193	10,750	76	4,177	2,859	68
まき網類	402	261	65	506	301	59
まき網類	404	91	23	205	34	17
まき網類	734	511	70	617	463	75
まき網類	633	1,293	204	456	692	152
まき網類	2,101	1,993	95	1,333	835	63
まき網類	2,207	2,034	92	880	628	71
まき網類	1,367	1,032	75	1,005	672	67
まき網類	1,215	639	53	712	224	31
まき網類	265	205	77	424	351	83
まき網類	325	65	20	352	35	10
まき網類	438	206	47	797	365	46
まき網類	74	31	42	334	151	45
まき網類	35	15	43	122	65	53
まき網類	116	133	115	143	184	129
まき網類	108	131	121	134	182	136
まき網類	1,481	1,061	72	1,479	767	52
まき網類	109	18	17	676	128	19
まき網類	738	817	111	521	496	95
まき網類	461	123	27	185	73	39
まき網類	20,684	7,429	36	8,558	5,462	64
まき網類	13,852	3,768	27	3,555	1,906	54
まき網類	1,161	734	63	835	701	84
まき網類	504	153	30	485	143	29
まき網類	338	726	215	308	324	105
まき網類	1,932	676	35	770	96	12
海面養殖業	21,112	23,377	111	24,462	36,477	149
魚	17,659	20,905	118	20,470	30,005	147
ぶり類	9,841	9,176	93	7,076	7,888	111
まぐろ類	38	57	150	19	50	263
あじ類	271	170	63	310	238	77
まき網類	2,472	2,862	116	1,623	2,038	126
まき網類	193	123	64	246	159	65
まき網類	2,073	1,038	50	3,902	2,661	68
まき網類	-	7,144	-	-	16,324	-
まき網類	2,771	334	12	7,293	646	9
まき網類	1,118	1,112	99	542	723	133
まき網類	1,153	1,037	90	386	648	168
まき網類	70	75	107	156	75	48
まき網類	57	ㄨ	-	246	ㄨ	-
まき網類	2,270	1,263	56	384	243	63
まき網類	1,208	893	74	166	105	63
まき網類	882	247	28	195	118	61
まき網類	6	5	88	2,819	4,934	175

※海面養殖業産出額は「その他種苗生産額」を除く

(農林水産統計)

漁業労働力

漁業就業者数、漁業経営体数

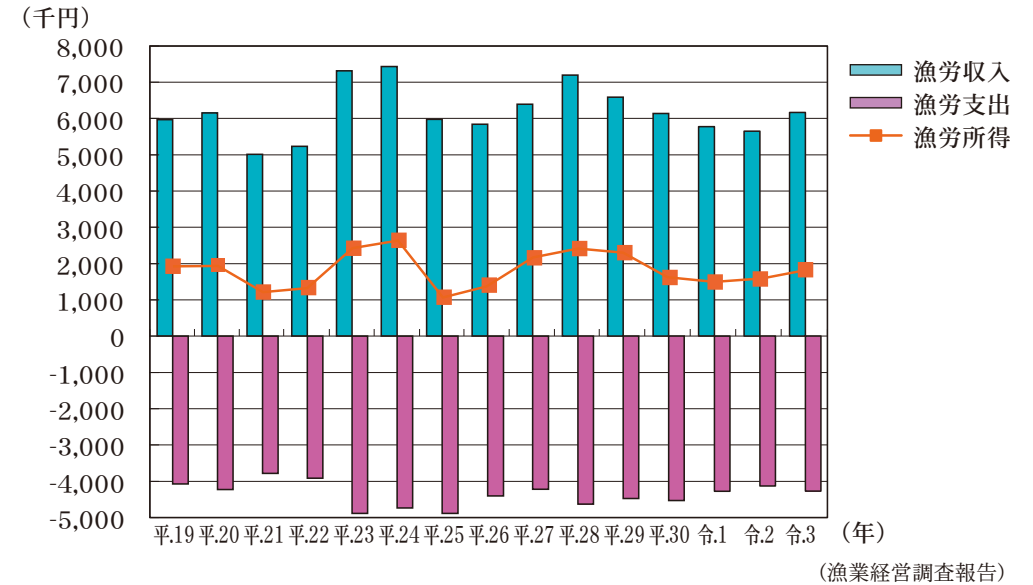


年	就業者数 (人)					経営体数 (経営体)
	計	男	15～39歳	60歳以上	女	
昭和.48	44,200	36,069	14,509	5,363	8,131	19,174
53	43,674	36,489	12,908	5,250	7,185	18,467
58	41,414	33,889	11,148	5,502	7,525	17,689
63	35,445	29,049	8,789	6,255	6,396	15,707
平成. 5	29,189	23,950	5,508	7,715	5,239	14,585
10	24,467	19,995	3,735	8,004	4,472	12,282
15	20,091	16,606	2,657	7,224	3,485	10,756
20	17,466	14,498	2,396	6,417	2,968	8,849
25	14,310	12,267	1,950	6,021	2,043	7,690
30	11,762	10,244	1,628	5,374	1,518	5,998

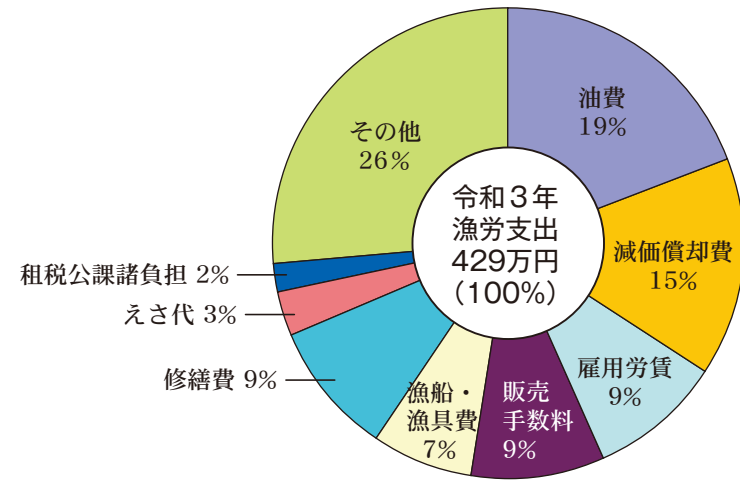
(漁業センサス)

漁業経営 個人経営体漁船漁業 (東シナ海区1経営体当たり平均)

(1) 漁労収入と支出の動き



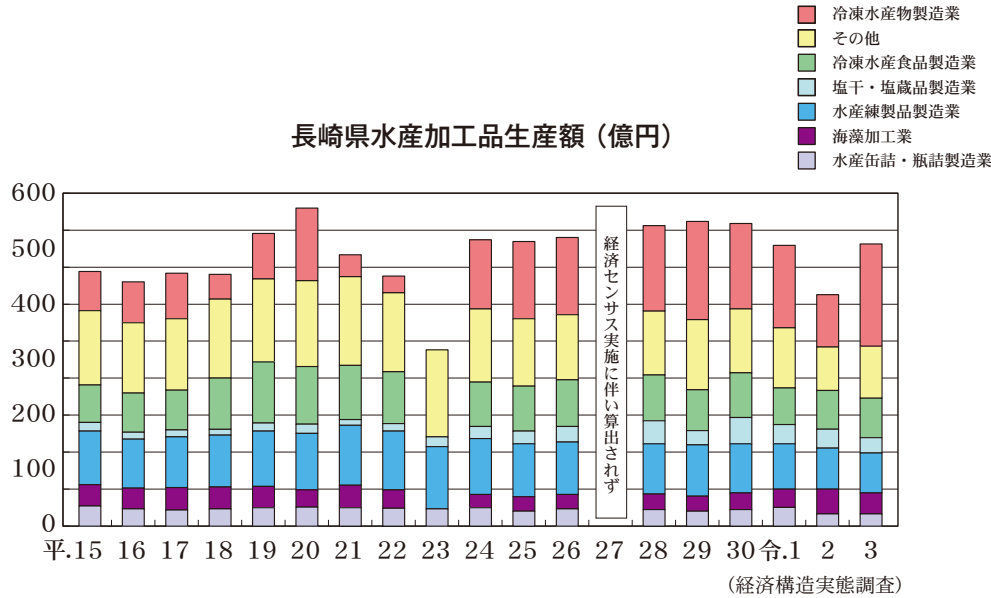
(2) 漁労支出の構成割合



(漁業経営調査報告)

水産加工・流通

(1) 食用水産加工品の種類別生産額



種類	年							
	平. 10	平. 20	平. 29	平. 30	令. 1	令. 2	令. 3	対前年比 (%)
加工品合計	527	552	531	526	488	403	494	122.6
水産缶詰・瓶詰製造業	35	33	27	31	34	24	23	95.8
海藻加工業	41	30	26	28	32	42	36	85.7
水産練製品製造業	97	98	88	86	79	70	70	100.0
塩干・塩蔵品製造業	-	16	26	45	34	33	24	72.7
冷凍水産食品製造業	80	100	71	76	62	68	70	102.9
その他	177	149	123	113	106	76	92	121.1
冷凍水産物製造業	98	126	170	149	142	91	178	195.6

(単位：億円)

(経済構造実態調査)

注) 従業員4人以上の事務所より算出

注) 平成23年、令和2年は「経済センサス」、令和3年は「経済構造実態調査」、それ以外の年は「工業統計」の数値を用いています。

(2) 市場別の出荷先別数量

本県主要魚市場の調査品目の用途別仕向先別数量 (令和4年)

(単位：上段：トン、下段：%)

魚市場	出荷数量計	調査品目の用途別出荷量		
		生鮮食用	加工用	非食用
長崎	40,253	12,759	16,821	10,673
	100%	32%	42%	26%
松浦	55,493	14,890	8,474	32,129
	100%	27%	15%	58%

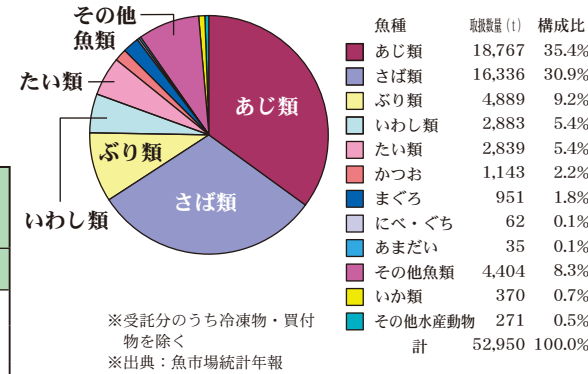
(水産物流通調査)

※調査品目：長崎 (まあじ、さば類、ぶり類、かつお、するめいか、かれい類)

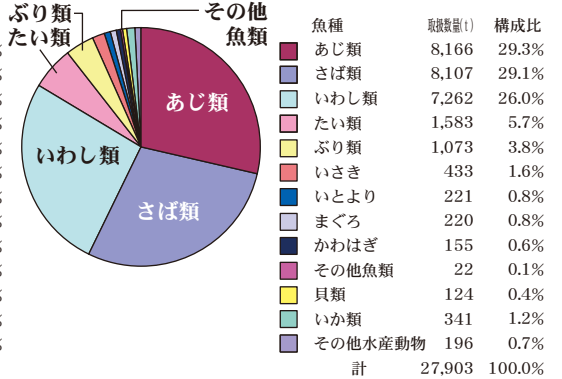
松浦 (さば類、まあじ、まいわし、かたくちいわし、ぶり類、かつお、するめいか、まぐろ、かれい類)

県内3魚市場の主要魚種別取扱数量 (令和4年)

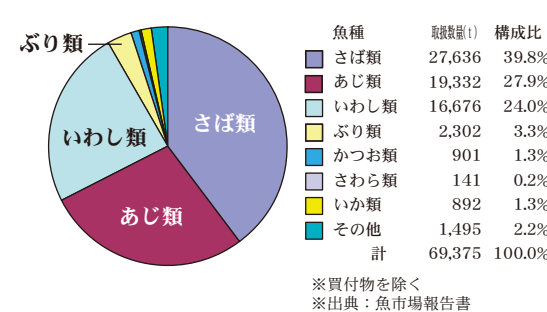
長崎魚市場の魚種取扱量構成



佐世保魚市場の魚種取扱量構成



松浦魚市場の魚種取扱量構成



漁港

○漁港の役割

1. 生産活動の基地としての役割
2. 流通加工の基地としての役割
3. 漁村等地域社会の核としての役割

○漁港の種類

港種	説明
第1種	その利用範囲が地元の漁業を主とするもの
第2種	その利用範囲が第1種漁港よりも広く、第3種漁港に属しないもの
第3種	その利用範囲が全国的なもの
特定第3種	第3種漁港のうち水産業の振興上特に重要な漁港で政令で定めるもの
第4種	離島その他辺地において漁場の開発または漁船の避難上特に必要なもの

○指定漁港

港種	全国	長崎県	全国比
第1種	2,039	178	9%
第2種	525	33	6%
第3種	101	4	4%
特定第3種	13	1	8%
第4種	99	10	10%
計	2,777	226	8%

※全国：令和5年4月1日現在（水産庁漁港漁場整備部調）
長崎県：令和5年4月1日現在（漁港漁場課調）

漁業協同組合

長崎県漁協の全国漁協との対比

（全国：令和3年度末現在）
（長崎県：令和3年度末現在）

項目		全国(A)	長崎県(B)	(B/A)×100	
組合数		871組合	64組合	7%	
組合員数 (平均)	正	135名	116名	86%	
	准	169名	204名	121%	
	計	304名	320名	105%	
役員数 (平均)	理事	7名	8名	114%	
	監事	3名	3名	100%	
	計	10名	10名	100%	
職員数		12名	11名	92%	
事業 (実施組合平均)	信用	貯金	10,966,904千円	0千円	0%
		貸付金	978,902千円	0千円	0%
	購買品供給高	223,356千円	138,162千円	62%	
	販売品取扱高	1,302,202千円	654,910千円	50%	
	製氷取扱高	18,643千円	14,820千円	79%	
	冷凍保管料 冷凍販売高	149,832千円	94,806千円	63%	
出資金(平均)		220,740千円	109,760千円	50%	
総資本(平均)		1,732,019千円	333,158千円	19%	

※組合員数・役員数は、小数点以下第1位を四捨五入しているため、「計」と各項目の合計値とは一致しない。

出典：水産庁漁政部水産経営課作成「水産業協同組合統計表」
長崎県水産部漁政課作成「水産業協同組合の概況」

栽培漁業・資源管理型漁業の取組

(1) 海区别種苗放流実績（令和4年度）

（単位：千個・千尾）

海 区	魚 類							貝 類			甲 殻 類				そ の 他		
	マダイ	ヒラメ	トラフグ	カサゴ	クエ	その他	小計	アワビ類	その他	小計	クルマエビ	その他エビ類	ガザミ類	小計	ウニ類	ナマコ	小計
大村湾	0	14	0	40	0	0	54	0	0	0	0	0	0	0	0	199	199
伊万里湾	0	10	0	19	2	9	40	67	0	67	0	0	44	44	0	200	200
有明海	0	197	180	66	0	80	523	0	0	0	1,448	0	2,600	4,048	0	0	0
橘湾	0	30	0	0	0	0	30	17	0	17	0	771	80	851	40	160	200
西彼	2	45	0	14	8	5	74	79	2	81	0	1	0	1	1	0	1
北岐	30	109	0	350	77	134	700	106	0	106	0	0	122	122	61	414	475
五島	1	84	0	46	92	25	248	90	45	135	0	1	0	1	0	6	6
壱岐	0	0	0	180	29	0	209	262	5	267	0	0	0	0	224	40	264
対馬	39	49	0	157	79	20	344	13	508	521	0	0	0	0	39	60	99
15年度	1,434	1,543	431	599	0	684	4,691	1,686	75	1,761	10,743	2,168	1,968	14,879	1,522	1,226	2,748
16年度	981	1,671	634	625	15	421	4,347	1,793	102	1,895	8,977	2,726	2,232	13,935	1,247	1,226	2,473
17年度	690	1,196	577	807	27	534	3,831	1,867	307	2,174	7,500	3,845	935	12,280	1,373	1,065	2,438
18年度	702	1,061	625	1,280	51	916	4,635	2,111	404	2,515	7,932	2,531	1,553	12,016	1,337	483	1,820
19年度	455	1,076	569	1,165	66	804	4,135	1,754	666	2,420	8,219	1,615	1,918	11,752	1,524	942	2,466
20年度	203	1,026	708	949	87	522	3,495	1,520	572	2,092	7,981	2,346	1,621	11,948	1,270	579	1,849
21年度	278	1,030	822	1,403	107	610	4,250	1,958	618	2,576	7,376	2,328	2,006	11,710	1,409	806	2,215
22年度	159	1,052	761	1,033	95	594	3,694	1,258	527	1,785	4,437	2,675	3,211	10,323	1,058	619	1,677
23年度	209	931	698	1,067	119	593	3,617	1,410	829	23,551	3,929	2,716	1,307	7,952	934	915	1,849
24年度	156	1,069	627	1,063	129	418	3,462	1,093	646	1,739	3,448	2,463	2,127	8,038	889	1,062	1,951
25年度	179	827	697	1,316	141	333	3,493	1,164	333	1,497	3,973	2,017	1,525	7,515	812	1,149	1,961
26年度	117	897	413	1,054	175	330	2,986	1,127	483	29,575	4,270	1,434	834	6,538	807	922	1,729
27年度	85	815	518	1,032	164	389	3,003	1,070	320	8,337	3,739	1,549	1,184	6,472	761	1,000	1,761
28年度	55	704	512	996	186	295	2,748	1,034	248	3,267	1,625	1,329	1,271	4,225	620	712	1,332
29年度	93	686	395	1,121	198	129	2,622	2,106	456	4,817	2,587	1,774	1,236	5,597	626	1,115	1,741
30年度	127	659	324	1,315	184	195	2,804	1,024	417	1,469	1,432	3,432	1,075	5,939	652	988	1,640
1年度	112	529	328	1,275	219	317	2,780	965	448	1,413	1,450	1,429	2,227	5,106	619	1,202	1,821
2年度	97	539	276	1,246	217	309	2,684	809	511	1,320	1,487	653	3,077	5,217	509	808	1,317
3年度	85	549	199	973	223	184	2,153	740	627	1,367	1,450	12	2,718	4,180	472	1,337	1,809
4年度計	72	538	180	872	287	273	2,222	634	560	1,194	1,448	773	2,846	5,067	365	1,079	1,444

(2) 資源管理計画、資源管理協定の取組

○長崎県資源管理指針

今後の水産資源管理のあり方について定めた基本方針

魚種別資源管理	主な資源管理措置
マアジ、サバ類、イワシ類、ブリ類、トビウオ類、トラフグ、マダイ、ヒラメ、イサキ、タチウオ、アマダイ類、アナゴ類、カサゴ、キビナゴ、アワビ類、イセエビ、ガザミ類、スルメイカ、その他イカ類、タコ類、ナマコ類、クロマグロ、サザエ	休漁、 漁具規制、 漁獲物規制 等
漁業種類別資源管理 中小型まき網漁業、小型機船底びき網漁業、定置網漁業、いかつり漁業、ごち網漁業、機船船びき網漁業、さし網漁業、かご漁業、中型まき網（しいらづけまき網）漁業、すくい網漁業、ひき縄漁業、はえ縄漁業、釣り漁業	

○長崎県資源管理方針

国の資源管理方針に即して、本県における水産資源管理を行うための方針

○資源管理計画、資源管理協定

・資源管理計画：長崎県資源管理指針に基づき、漁業者等が自主的に作成する計画

資源管理計画数（令和5年3月末現在）
151件（本庁管内：10件、県北振興局管内：8件、五島振興局管内：35件、壱岐振興局管内：24件、対馬振興局管内：74件）

・資源管理協定：改正漁業法に規定された国の資源管理基本方針又は長崎県資源管理方針に基づき、漁業者が自主的な取組を定めた協定
同法改正後に計画から協定に移行を進めているもの

資源管理協定数（令和5年3月末現在）
55件（本庁管内：15件、県北振興局管内：15件、五島振興局管内：1件、壱岐振興局管内：0件、対馬振興局管内：24件）

漁業権・許可

(1) 漁業権免許状況

漁業権種類 切替年次	共同漁業権						定置漁業権			区画漁業権										総計						
	地先共同	ぶり飼付	しいら漬	つきいそ	計	内水面	ぶり定置	雑魚定置	計	真珠	あこや貝	のり	海藻類	その他の	かき	の介類	その他	魚類養殖	まぐろ		くろ	の魚類	その他	頭足類	計	
第1次切替(昭和26年)	215	38	4	3	260	19	61	-	61	293	91	-	-	23	-	-	-	-	-	-	-	-	-	407	747	
第2次切替(昭和31年)	215	38	4	3	260	19	31	42	73	670	351	91	-	65	7	1	-	-	-	-	-	-	-	1,185	1,537	
第3次切替(昭和38年)	208	13	-	2	223	6	28	34	62	821	394	135	163	69	25	58	-	-	-	-	-	-	-	1,665	1,956	
第4次切替(昭和43年)	208	24	-	2	234	8	28	28	56	1,113	487	521	-	85	90	-	-	-	-	-	-	-	-	2,296	2,594	
第5次切替(昭和48・49年)	193	25	-	1	219	5	28	26	54	684	255	170	482	98	26	296	-	-	-	-	-	-	-	2,011	2,289	
第6次切替(昭和53年)	193	26	-	1	220	5	22	37	59	661	244	54	324	108	32	601	-	-	-	-	-	-	-	2,024	2,308	
第7次切替(昭和58年)	188	24	-	2	214	5	23	39	62	640	265	251	-	61	101	726	-	-	-	-	-	-	-	2,044	2,325	
第8次切替(昭和63年)	188	27	-	2	217	5	21	33	54	646	307	200	-	153	739	-	-	-	-	-	-	-	-	2,045	2,321	
第9次切替(平成5年)	184	27	-	2	213	4	区分せず	-	61	641	303	158	-	113	711	-	-	-	-	-	-	-	-	1,926	2,204	
第10次切替(平成10年)	184	27	-	2	213	4	区分せず	-	58	630	334	148	-	120	493	-	-	-	-	-	-	-	-	-	1,725	2,000
第11次切替(平成15年)	182	24	-	2	208	4	区分せず	-	55	526	290	142	-	161	425	-	-	-	-	-	-	-	-	-	1,544	1,811
第12次切替(平成20年)	182	24	-	2	208	2	区分せず	-	66	464	220	144	-	221	417	-	-	-	-	-	-	-	-	-	1,466	1,742
第13次切替(平成25年)	182	24	-	2	208	1	区分せず	-	59	315	164	194	-	280	404	62	342	-	-	-	-	5	1,357	1,625		
第14次切替(平成30年)	182	24	-	2	208	1	区分せず	-	59	325	150	222	-	313	421	82	339	-	-	-	-	-	-	1,431	1,699	
第15次切替(令和5年9月1日現在)	182	22	-	2	206	-	区分せず	-	58	296	141	182	-	295	388	73	315	-	-	-	-	-	-	1,302	1,566	

(水産部調)

(2) 令和5年度知事許可漁業件数

(令和5年5月1日現在)

漁業種類 所管	中型まき網				小型まき網		小型機船底びき網						13	14	15	16	17	18	19	20	21	22	23	24	25	26	27	28	29	30	31	32	33	34	35	36	37	合計
	1	2	3	4	5	6	7	8	9	10	11	12	もじ	ごち	小型いかつり	機船船びき網	敷	すくい	流し	さし	げんじき	潜水器	さご	たこつぼ	小型定置	固定式さし網	待網	かご	追込	地びき	地こぎ	かづら	かづら	あわ	なま	沖合固定式さし網	沖合ごち	
本庁管内	17	0	0	0	0	0	139	8	13	335	0	5	3	10	13	11	10	3	158	18	83	4	0	43	0	208	12	53	0	12	0	0	0	24	34	1	0	1,217
県北振興局管内	45	2	0	7	13	7	40	18	0	83	0	0	28	95	186	265	13	0	0	36	0	0	0	69	0	261	0	236	0	7	0	0	0	1	18	0	4	1,434
五島振興局管内	4	2	0	0	0	0	14	0	0	0	0	10	0	53	26	1	0	0	123	0	15	5	26	0	30	0	88	2	1	0	0	0	15	15	5	0	435	
壱岐振興局管内	0	1	0	0	0	0	1	0	0	0	0	0	0	101	2	2	0	0	0	0	0	0	0	13	0	16	0	14	0	0	0	0	0	65	57	0	0	272
対馬振興局管内	2	5	0	0	0	0	0	0	0	11	0	0	0	230	0	0	0	0	26	0	3	0	2	0	13	0	93	0	0	0	0	0	0	0	0	0	0	385
県計(県外船を除く)	68	10	0	7	13	7	179	41	13	429	0	5	41	105	583	304	26	3	158	203	83	22	5	153	0	528	12	484	2	20	0	0	0	105	124	6	4	3,743
(参考) 令和4年度(県外船を除く、令和4年5月1日現在)	69	10	0	7	13	7	184	42	13	441	0	7	40	111	589	335	25	4	164	209	84	22	5	156	0	539	12	494	2	21	0	0	0	100	119	7	4	3,835

(水産部調)

漁 船

(1) 漁船隻数の推移

	県計	全国計	%	動力漁船					無動力漁船
	(A)	(B)	(A)/(B)	5トン未満	5～19トン	20～99トン	100トン以上	小計	
平成20年末	27,847	306,581	9.08%	25,007	2,636	42	72	27,757	90
平成21年末	26,232	298,858	8.78%	23,522	2,492	42	65	26,121	111
平成22年末	25,469	292,822	8.70%	22,796	2,450	41	61	25,348	121
平成23年末	24,914	268,679	9.27%	22,342	2,349	38	65	24,794	120
平成24年末	24,317	269,736	9.02%	21,783	2,313	38	61	24,195	122
平成25年末	23,688	262,742	9.02%	21,193	2,270	40	60	23,563	125
平成26年末	22,832	257,045	8.88%	20,399	2,227	38	58	22,722	110
平成27年末	22,186	250,817	8.85%	19,797	2,172	37	61	22,067	119
平成28年末	21,654	244,569	8.85%	19,302	2,134	35	62	21,533	121
平成29年末	21,128	237,503	8.90%	18,777	2,114	33	63	20,987	141
平成30年末	20,624	230,504	8.95%	18,293	2,097	34	62	20,486	138
令和元年末	20,021	225,276	8.89%	17,725	2,072	31	63	19,891	130
令和2年末	19,401	219,485	8.84%	17,128	2,039	30	66	19,263	138
令和3年末	18,770	213,690	8.78%	16,541	2,014	32	67	18,654	116
令和4年末	18,299	207,165	8.83%	16,087	1,979	33	64	18,163	136

(漁船統計表：水産部調)

(2) トン数階層別地方機関別動力漁船隻数(令和4年末)

	本庁	県北振興局	五島振興局	杵岐振興局	対馬振興局	計
0～4.9トン	5,018	3,840	3,032	1,155	3,042	16,087
5～9.9トン	146	384	201	105	281	1,117
10～19トン	122	361	164	44	171	862
20～29トン	0	0	0	0	0	0
30～49トン	0	2	0	0	0	2
50～99トン	6	11	14	0	0	31
100～199トン	12	7	7	0	0	26
200トン～	4	18	16	0	0	38
計	5,308	4,623	3,434	1,304	3,494	18,163

(漁船統計表：水産部調)

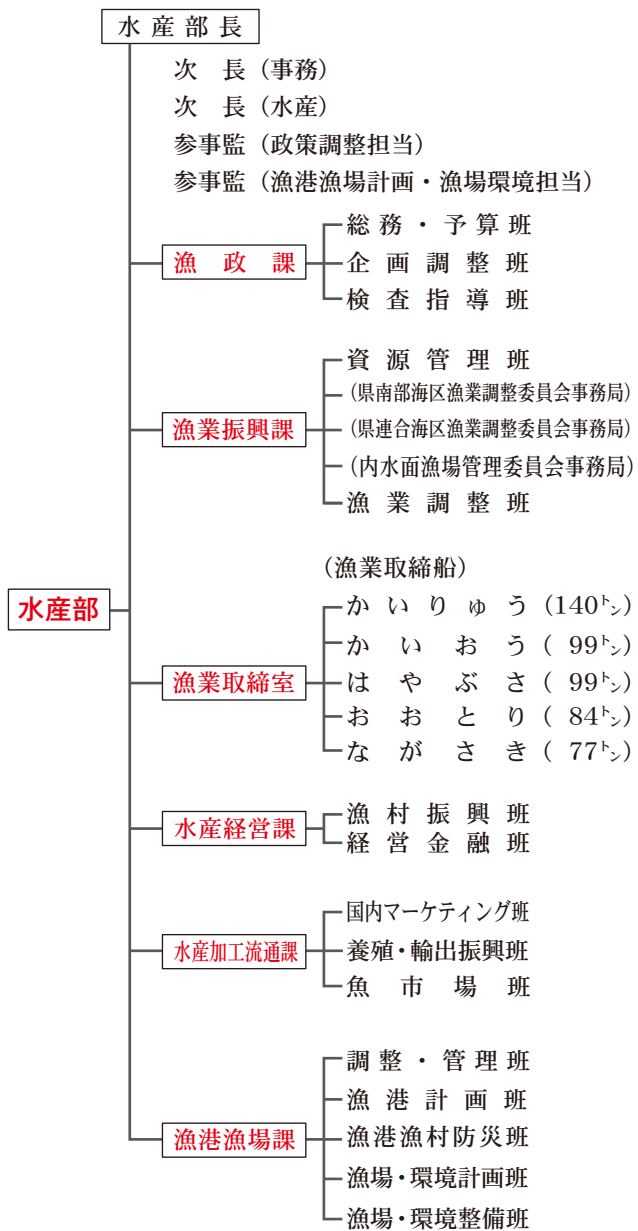
(3) 漁業種類別動力船数

	採介藻漁業	定置漁業	一本釣漁業	はえなわ漁業	刺網漁業	まき網漁業(網船)	まき網漁業(付属船)	敷網漁業	底びき網漁業	以西底びき網漁業	その他のひき網漁業	かつお・まぐろ漁業	官公庁船	漁獲物搬	雑漁業	計
平成20年末	2,336	815	19,281	738	1,550	151	433	47	554	10	323	2	76	75	1,366	27,757
平成21年末	2,212	786	18,144	704	1,406	143	409	39	501	10	320	0	74	71	1,302	26,121
平成22年末	2,180	761	17,584	695	1,365	139	389	39	491	9	324	0	94	63	1,215	25,348
平成23年末	2,182	750	17,182	663	1,310	134	376	37	480	10	334	0	99	60	1,177	24,794
平成24年末	2,113	735	16,697	638	1,323	133	396	38	483	10	330	0	73	60	1,166	24,195
平成25年末	2,175	721	16,167	637	1,243	131	381	33	463	13	335	0	91	55	1,118	23,563
平成26年末	2,136	704	15,444	612	1,263	131	369	36	460	8	331	0	89	51	1,088	22,722
平成27年末	2,059	688	14,930	599	1,244	135	383	33	459	8	326	0	74	48	1,081	22,067
平成28年末	1,984	682	14,553	580	1,217	132	372	28	445	12	336	0	70	47	1,075	21,533
平成29年末	1,904	663	14,188	562	1,167	129	386	22	428	8	353	0	78	44	1,055	20,987
平成30年末	1,854	651	13,866	544	1,128	128	384	20	414	8	349	0	77	46	1,017	20,486
令和元年末	1,772	643	13,454	538	1,093	123	380	21	392	8	350	0	74	40	1,003	19,891
令和2年末	1,689	623	13,019	521	1,059	121	388	22	377	8	339	0	73	40	984	19,263
令和3年末	1,640	620	12,647	508	1,023	117	387	24	354	8	337	0	75	47	983	18,770
令和4年末	1,545	585	12,310	494	987	120	371	24	340	10	318	0	75	41	943	18,163

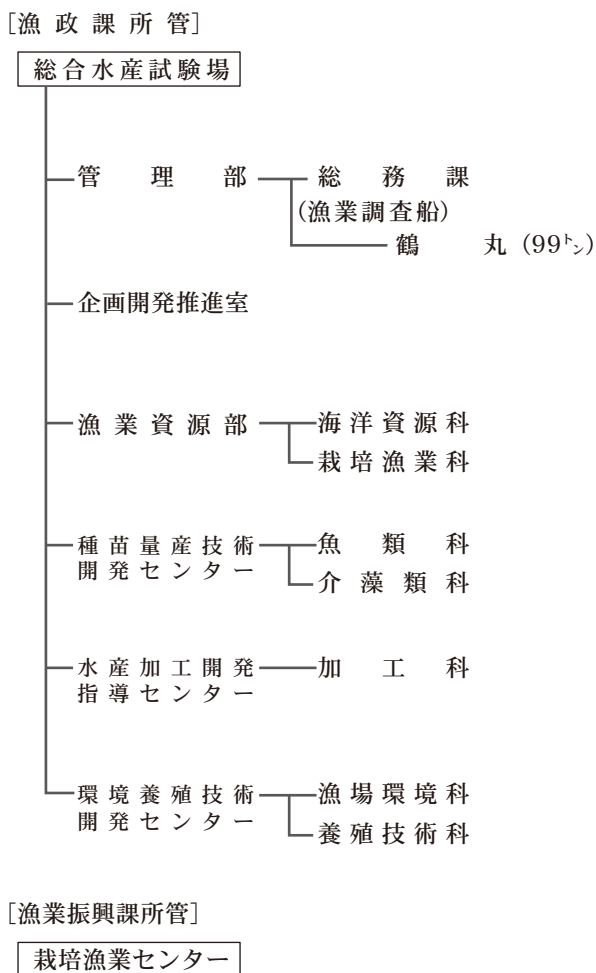
(漁船統計表：水産部調)

水産部行政機構 (令和5年4月1日現在)

〈水産部本庁機関〉



〈地方機関〉



〈振興局〉

