

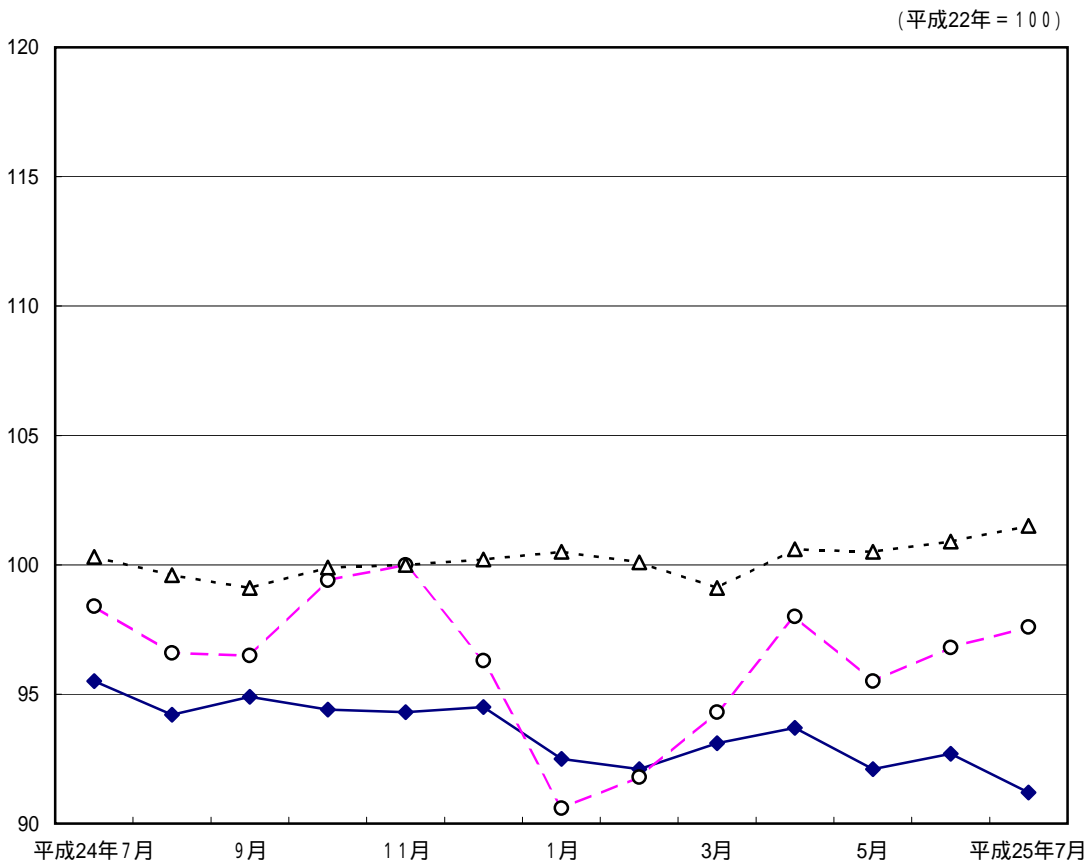
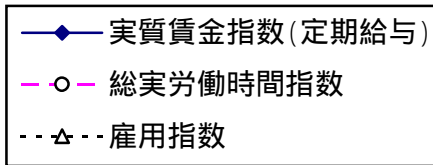
基幹統計

長崎県の賃金・雇用の動き

(毎月勤労統計調査地方調査速報)

平成 25年7月分

指数の推移(常用規模5人以上, 調査産業計)



長崎県県民生活部統計課

< 目 次 >

** 平成 25 年 7 月分結果の概要 **	-----	1 頁
** 統 計 表 **		
第 1 表 産業別、性別現金給与額	-----	5
第 2 表 産業別、性別実労働時間及び出勤日数	-----	7
第 3 表 産業別、性別常用労働者数及びパートタイム労働者比率	-----	9
第 4 表 規模別現金給与額、実労働時間及び出勤日数	-----	1 1
第 5 表 就業形態別現金給与額	-----	1 2
第 6 表 就業形態別実労働時間及び出勤日数	-----	1 2
第 7 表 就業形態別本月末労働者数	-----	1 2
第 8 表 産業別名目賃金指数	-----	1 3
第 9 表 産業別実質賃金指数	-----	1 4
第 10 表 産業別労働時間・雇用指数	-----	1 5
** 毎月勤労統計調査地方調査の説明 **	-----	1 7

< 利 用 上 の 注 意 >

1. 「X」は調査事業所が 1 または 2（例外的に 3 以上）の事業所に関する数字であり、これをそのまま掲載すると個々の申告者の秘密が洩れる恐れがあるため、秘匿した箇所である。
「r」は訂正を表す。
2. 本月報の前年同月増減率は、**指数**を使って計算している。
3. 指数は平成 2 4 年 1 月分から H22 = 1 0 0 に改訂されている。
指数 = 各月実数 / 基準数値 × 1 0 0
(但し平成 2 4 年 1 月の抽出替えに伴うギャップ修正後の指数により算出しており、実数値から算出される増減率とは一致しない場合がある。)
4. 平成 2 2 年 1 月分の調査から平成 1 9 年 1 1 月に改定された日本標準産業分類に基づいて集計を行っているため、指数については、接続する産業分類のみ掲載している。
産業分類の接続については P18 を参照

* * * 平成 25 年 7 月分結果の概要 * * *

規模 5 人以上の事業所における賃金、労働時間等の状況

1. 賃 金

現金給与総額は、調査産業計で 288,979 円、前年同月比 1.9%減であった。このうち定期給与は、211,658 円、前年同月比 4.1%減であった。

就業形態別の現金給与総額は、一般労働者が 370,630 円、パートタイム労働者が 97,016 円であった。

実質賃金指数の前年同月比は、現金給与総額が 2.3%減、定期給与は 4.5%減であった。

2. 労働時間

総実労働時間は、調査産業計で 153.3 時間、前年同月比は 0.8%減であった。このうち所定内労働時間は 144.2 時間、前年同月比 0.4%減であった。

就業形態別の総実労働時間は、一般労働者が 176.1 時間、パートタイム労働者が 99.5 時間であった。

また、製造業の所定外労働時間は 17.0 時間、前年同月比 4.4%増であった。

3. 常用雇用

本月末の常用労働者は、調査産業計で 417,608 人、前年同月比 1.2%増であった。

また、常用労働者中のパートタイム労働者の比率は 30.0%であった。

規模 30 人以上の事業所における賃金、労働時間等の状況

1. 賃 金

現金給与総額は、調査産業計で 311,847 円、前年同月比 0.8%減であった。このうち定期給与は、234,752 円、前年同月比 1.5%減であった。

就業形態別の現金給与総額は、一般労働者が 393,266 円、パートタイム労働者が 105,503 円であった。

実質賃金指数の前年同月比は、現金給与総額が 1.2%減、定期給与は 1.8%減であった。

2. 労働時間

総実労働時間は、調査産業計で 153.9 時間、前年同月比は 0.3%増であった。このうち所定内労働時間は 142.2 時間、前年同月比 0.2%増であった。

就業形態別の総実労働時間は、一般労働者が 176.3 時間、パートタイム労働者が、97.2 時間であった。

また、製造業の所定外労働時間は 19.0 時間、前年同月比 2.7%増であった。

3. 常用雇用

本月末の常用労働者は、調査産業計で 216,612 人、前年同月比 1.1%減であった。

また、常用労働者中のパートタイム労働者の比率は 28.2%であった。

現金給与額

平成25年7月

(事業所規模 5人以上)

産 業	現金給与総額		定 期 与 給		所 定 内 与 給		特 別 与 給	
	円	%	円	%	円	%	円	円
調 査 産 業 計	288,979	1.9	211,658	4.1	198,540	4.2	77,321	3,383
鉱業, 採石業, 砂利採取業	×	×	×	×	×	×	×	×
建 設 業	316,418	3.5	237,049	4.4	225,903	3.8	79,369	405
製 造 業	322,213	6.1	253,003	0.4	221,588	1.3	69,210	19,677
電気・ガス・熱供給・水道業	475,471	13.2	331,025	5.5	314,604	2.3	144,446	74,345
情報通信業	361,396	2.6	253,274	17.4	221,929	20.3	108,122	62,595
運輸業, 郵便業	298,250	7.0	203,914	1.7	170,730	1.3	94,336	16,072
卸売業, 小売業	243,446	3.1	164,005	5.2	157,073	6.1	79,441	1,100
金融業, 保険業	466,582	8.0	317,557	0.9	303,921	3.3	149,025	31,729
不動産業, 物品賃貸業	226,515	6.2	165,035	19.4	154,887	22.1	61,480	24,893
学術研究, 専門・技術サービス業	443,230	39.3	299,850	9.8	275,335	10.0	143,380	98,196
宿泊業, 飲食サービス業	121,515	7.1	115,304	1.7	110,339	1.4	6,211	11,267
生活関連サービス業, 娯楽業	207,108	0.9	165,001	7.9	155,883	5.9	42,107	12,504
教育, 学習支援業	307,705	20.7	275,188	18.7	270,860	19.0	32,517	17,645
医療, 福祉	304,366	0.0	212,837	3.8	206,235	4.3	91,529	8,544
複合サービス事業	550,725	14.8	243,825	7.4	240,900	7.0	306,900	90,734
サービス業(他に分類されないもの)	265,355	9.9	209,346	2.0	199,921	1.7	56,009	25,360

前年同月増減率については、指数を使って計算している。

(事業所規模 30人以上)

産 業	現金給与総額		定 期 与 給		所 定 内 与 給		特 別 与 給	
	円	%	円	%	円	%	円	円
調 査 産 業 計	311,847	0.8	234,752	1.5	216,876	1.8	77,095	745
鉱業, 採石業, 砂利採取業	×	×	×	×	×	×	×	×
建 設 業	286,603	9.8	243,218	3.2	223,633	5.2	43,385	22,951
製 造 業	351,608	5.4	272,765	0.4	235,503	0.2	78,843	21,107
電気・ガス・熱供給・水道業	501,036	4.7	351,636	6.3	329,965	3.4	149,400	46,679
情報通信業	433,217	22.9	286,221	6.7	252,312	9.4	146,996	101,469
運輸業, 郵便業	256,487	3.4	201,009	0.9	168,551	2.6	55,478	10,177
卸売業, 小売業	237,700	2.5	159,010	0.6	152,690	0.3	78,690	6,929
金融業, 保険業	550,909	12.9	371,913	10.2	355,622	11.3	178,996	28,881
不動産業, 物品賃貸業	149,443	4.8	129,168	2.4	122,449	1.4	20,275	3,775
学術研究, 専門・技術サービス業	460,593	13.0	328,003	1.1	286,843	0.2	132,590	49,369
宿泊業, 飲食サービス業	138,821	1.9	129,381	1.0	120,892	0.1	9,440	3,957
生活関連サービス業, 娯楽業	261,371	7.2	196,923	2.1	182,736	4.0	64,448	13,542
教育, 学習支援業	355,553	13.2	323,499	6.4	320,212	6.4	32,054	31,968
医療, 福祉	333,046	0.7	232,555	3.6	225,244	4.1	100,491	6,272
複合サービス事業	×	×	×	×	×	×	×	×
サービス業(他に分類されないもの)	213,538	0.2	198,530	1.0	184,028	1.5	15,008	1,597

実労働時間

平成25年7月

(事業所規模 5人以上)

産 業	総実労働時間		所定内労働時間		所定外労働時間		出勤日数	
	時間	前年同月増減率	時間	前年同月増減率	時間	前年同月増減率	日	前年同月差
調査産業計	153.3	0.8	144.2	0.4	9.1	7.2	20.4	0.1
鉱業,採石業,砂利採取業	×	×	×	×	×	×	×	×
建設業	173.6	1.2	166.4	0.3	7.2	25.8	22.1	0.0
製造業	169.2	2.3	152.2	2.9	17.0	4.4	20.3	0.5
電気・ガス・熱供給・水道業	150.0	5.6	143.6	5.6	6.4	6.7	19.0	1.0
情報通信業	179.3	8.0	160.1	9.1	19.2	0.0	21.7	1.3
運輸業,郵便業	176.5	2.1	149.8	0.9	26.7	22.5	21.2	0.1
卸売業,小売業	142.3	1.8	136.6	2.8	5.7	26.7	21.5	0.5
金融業,保険業	158.2	0.4	150.7	1.4	7.5	25.1	19.7	0.1
不動産業,物品賃貸業	161.8	1.6	151.2	0.7	10.6	13.1	20.1	1.1
学術研究,専門・技術サービス業	180.5	12.7	167.6	14.0	12.9	2.3	21.5	2.0
宿泊業,飲食サービス業	123.5	2.6	117.6	1.7	5.9	16.9	19.0	1.2
生活関連サービス業,娯楽業	143.2	23.6	136.2	13.8	7.0	76.3	19.3	3.4
教育,学習支援業	149.6	2.7	137.8	1.7	11.8	13.2	19.0	0.5
医療,福祉	143.9	0.8	140.8	1.0	3.1	8.9	19.8	0.2
複合サービス事業	164.0	4.6	161.9	5.2	2.1	32.2	21.2	0.4
サービス業(他に分類されないもの)	161.5	8.1	155.3	8.5	6.2	0.0	21.1	1.4

前年同月増減率については、指数を使って計算している。

(事業所規模 30人以上)

産 業	総実労働時間		所定内労働時間		所定外労働時間		出勤日数	
	時間	前年同月増減率	時間	前年同月増減率	時間	前年同月増減率	日	前年同月差
調査産業計	153.9	0.3	142.2	0.2	11.7	2.7	20.0	0.1
鉱業,採石業,砂利採取業	×	×	×	×	×	×	×	×
建設業	177.4	3.6	163.9	0.1	13.5	84.9	21.8	0.2
製造業	171.2	0.5	152.2	0.2	19.0	2.7	20.4	0.2
電気・ガス・熱供給・水道業	143.7	8.6	137.7	8.8	6.0	1.9	18.2	1.3
情報通信業	179.2	7.9	154.1	4.9	25.1	30.8	21.8	1.4
運輸業,郵便業	176.1	1.4	151.2	2.2	24.9	3.8	21.0	0.5
卸売業,小売業	133.8	1.6	128.6	1.3	5.2	7.1	20.7	0.3
金融業,保険業	158.4	2.5	151.8	3.3	6.6	13.2	19.6	0.3
不動産業,物品賃貸業	129.0	4.4	124.0	4.4	5.0	4.1	19.2	0.4
学術研究,専門・技術サービス業	175.7	1.4	153.8	1.5	21.9	0.5	19.8	0.4
宿泊業,飲食サービス業	131.7	1.9	122.7	1.7	9.0	4.7	18.9	0.3
生活関連サービス業,娯楽業	160.2	0.8	149.8	0.6	10.4	17.4	20.7	0.3
教育,学習支援業	160.2	6.9	142.1	6.3	18.1	11.0	19.3	0.9
医療,福祉	138.6	1.6	135.2	1.3	3.4	12.7	19.1	0.0
複合サービス事業	×	×	×	×	×	×	×	×
サービス業(他に分類されないもの)	151.1	3.7	142.3	3.7	8.8	2.3	19.8	0.7

雇用及び労働異動

平成25年7月

(事業所規模 5人以上)

産 業	前年同月		パ-ト タイム 労働者数	パ-ト タイム 労働者比率	入 職 率	離 職 率
	本 月 末 労働者数	増 減 率				
	人	%	人	%	%	%
調 査 産 業 計	417,608	1.2	125,180	30.0	1.75	1.44
鉱業, 採石業, 砂 利 採 取 業	×	×	×	×	×	×
建 設 業	27,949	9.1	1,937	6.9	6.14	2.11
製 造 業	56,005	3.9	7,735	13.8	0.87	1.45
電 気・ガ ス・熱 供 給・水 道 業	2,127	8.9	88	4.1	0.21	9.59
情 報 通 信 業	4,972	82.5	629	12.7	0.93	0.79
運 輸 業, 郵 便 業	27,297	3.4	4,564	16.7	0.57	1.32
卸 売 業, 小 売 業	75,466	0.7	38,298	50.7	2.19	1.07
金 融 業, 保 険 業	12,254	8.2	1,895	15.5	0.72	1.84
不 動 産 業, 物 品 賃 貸 業	4,242	0.1	1,207	28.5	1.91	0.88
学 術 研 究, 専 門・技 術 サ-ビ ス 業	12,733	0.2	1,099	8.6	0.66	0.32
宿 泊 業, 飲 食 サ-ビ ス 業	32,888	4.5	21,249	64.6	3.40	1.17
生 活 関 連 サ-ビ ス 業, 娯 楽 業	15,446	1.4	6,373	41.3	2.33	0.78
教 育, 学 習 支 援 業	27,065	4.3	7,220	26.7	2.31	1.82
医 療, 福 祉	91,988	3.1	26,858	29.2	0.84	1.78
複 合 サ-ビ ス 事 業	4,596	1.2	55	1.2	0.88	0.04
サ-ビ ス 業(他に分類 されないもの)	22,493	4.2	5,940	26.4	0.78	1.09

前年同月増減率については、指数を使って計算している。

(事業所規模 30人以上)

産 業	前年同月		パ-ト タイム 労働者数	パ-ト タイム 労働者比率	入 職 率	離 職 率
	本 月 末 労働者数	増 減 率				
	人	%	人	%	%	%
調 査 産 業 計	216,612	1.1	61,103	28.2	1.12	1.56
鉱業, 採石業, 砂 利 採 取 業	×	×	×	×	×	×
建 設 業	7,553	3.9	14	0.2	1.58	0.27
製 造 業	42,333	6.0	4,974	11.7	0.90	1.17
電 気・ガ ス・熱 供 給・水 道 業	1,301	14.5	88	6.8	0.33	14.79
情 報 通 信 業	2,711	0.5	449	16.6	1.72	0.15
運 輸 業, 郵 便 業	19,360	4.0	2,857	14.8	0.57	0.91
卸 売 業, 小 売 業	26,067	1.9	16,524	63.4	1.84	0.86
金 融 業, 保 険 業	6,154	6.6	156	2.5	1.44	1.92
不 動 産 業, 物 品 賃 貸 業	1,607	6.6	992	61.7	1.04	2.27
学 術 研 究, 専 門・技 術 サ-ビ ス 業	6,733	4.7	607	9.0	1.26	0.61
宿 泊 業, 飲 食 サ-ビ ス 業	9,770	4.0	6,079	62.2	3.59	1.84
生 活 関 連 サ-ビ ス 業, 娯 楽 業	8,547	3.8	3,001	35.1	1.06	1.38
教 育, 学 習 支 援 業	13,797	2.2	2,751	19.9	0.71	1.95
医 療, 福 祉	58,815	3.3	18,514	31.5	0.67	2.12
複 合 サ-ビ ス 事 業	×	×	×	×	×	×
サ-ビ ス 業(他に分類 されないもの)	11,511	6.9	4,009	34.8	1.52	1.86

平成25年7月

毎月勤労統計調査地方調査

第1表 産業別、性別現金給与額(5人以上)

事業所規模 = 5人以上

(単位:円)

産 業	現金給与総額			定期給与			所定内給与	超過労働給与	特別給与		
	計	男	女	計	男	女			計	男	女
調 査 産 業 計	288,979	367,538	212,385	211,658	265,918	158,756	198,540	13,118	77,321	101,620	53,629
鉱 業 , 採 石 業 , 砂 利 採 取 業	x	x	x	x	x	x	x	x	x	x	x
建 設 業	316,418	329,003	231,997	237,049	247,439	167,357	225,903	11,146	79,369	81,564	64,640
製 造 業	322,213	376,143	187,594	253,003	295,388	147,202	221,588	31,415	69,210	80,755	40,392
電 気 ・ ガ ス ・ 熱 供 給 ・ 水 道 業	475,471	483,022	372,242	331,025	340,441	202,308	314,604	16,421	144,446	142,581	169,934
情 報 通 信 業	361,396	481,881	230,462	253,274	317,913	183,029	221,929	31,345	108,122	163,968	47,433
運 輸 業 , 郵 便 業	298,250	320,121	193,257	203,914	217,964	136,466	170,730	33,184	94,336	102,157	56,791
卸 売 業 , 小 売 業	243,446	359,463	147,548	164,005	224,768	113,779	157,073	6,932	79,441	134,695	33,769
金 融 業 , 保 険 業	466,582	862,140	243,568	317,557	507,281	210,592	303,921	13,636	149,025	354,859	32,976
不 動 産 業 , 物 品 賃 貸 業	226,515	258,954	189,982	165,035	193,302	133,201	154,887	10,148	61,480	65,652	56,781
学 術 研 究 , 専 門 ・ 技 術 サ ー ビ ス 業	443,230	487,805	280,487	299,850	326,233	203,526	275,335	24,515	143,380	161,572	76,961
宿 泊 業 , 飲 食 サ ー ビ ス 業	121,515	171,667	95,310	115,304	159,682	92,116	110,339	4,965	6,211	11,985	3,194
生 活 関 連 サ ー ビ ス 業 , 娯 楽 業	207,108	282,644	164,739	165,001	219,438	134,467	155,883	9,118	42,107	63,206	30,272
教 育 , 学 習 支 援 業	307,705	374,382	252,239	275,188	334,987	225,444	270,860	4,328	32,517	39,395	26,795
医 療 , 福 祉 社	304,366	424,797	276,610	212,837	315,544	189,166	206,235	6,602	91,529	109,253	87,444
複 合 サ ー ビ ス 事 業	550,725	645,128	400,043	243,825	281,898	183,055	240,900	2,925	306,900	363,230	216,988
サ ー ビ ス 業 (他 に 分 類 さ れ な い も の)	265,355	302,718	193,893	209,346	241,409	148,020	199,921	9,425	56,009	61,309	45,873
食 料 品 ・ た ば こ	218,519	354,612	141,931	149,054	207,913	115,930	138,981	10,073	69,465	146,699	26,001
織 維 工 業	-	-	-	-	-	-	-	-	-	-	-
木 材 ・ 木 製 品	-	-	-	-	-	-	-	-	-	-	-
家 具 ・ 装 備 品	-	-	-	-	-	-	-	-	-	-	-
パ ル プ ・ 紙	-	-	-	-	-	-	-	-	-	-	-
印 刷 ・ 同 関 連 業	212,228	246,392	160,691	199,428	228,118	156,148	174,928	24,500	12,800	18,274	4,543
化 学 , 石 油 ・ 石 炭	-	-	-	-	-	-	-	-	-	-	-
プ ラ ス チ ッ ク 製 品	-	-	-	-	-	-	-	-	-	-	-
ゴ ム 製 品	-	-	-	-	-	-	-	-	-	-	-
窯 業 ・ 土 石 製 品	283,837	308,359	212,480	232,091	259,108	153,475	214,023	18,068	51,746	49,251	59,005
鉄 鋼 製 造 業	-	-	-	-	-	-	-	-	-	-	-
非 鉄 金 属 製 造 業	-	-	-	-	-	-	-	-	-	-	-
金 属 製 品 製 造 業	416,669	424,393	375,644	253,940	257,373	235,707	246,928	7,012	162,729	167,020	139,937
は ん 用 機 械 器 具	398,062	409,399	276,195	367,730	377,790	259,589	309,474	58,256	30,332	31,609	16,606
生 産 用 機 械 器 具	232,058	270,536	130,116	232,058	270,536	130,116	203,312	28,746	0	0	0
業 務 用 機 械 器 具	-	-	-	-	-	-	-	-	-	-	-
電 子 ・ デ バ イ ス	362,036	389,686	216,969	337,092	360,908	212,138	289,248	47,844	24,944	28,778	4,831
電 気 機 械 器 具	359,717	390,354	280,626	289,112	329,941	183,709	256,609	32,503	70,605	60,413	96,917
情 報 通 信 機 械 器 具	x	x	x	x	x	x	x	x	x	x	x
輸 送 用 機 械 器 具	367,644	369,235	336,860	295,944	297,988	256,398	245,089	50,855	71,700	71,247	80,462
そ の 他 の 製 造 業	-	-	-	-	-	-	-	-	-	-	-
E 一 括 分 1	337,906	405,388	217,567	235,582	279,759	156,803	215,809	19,773	102,324	125,629	60,764
E 一 括 分 2	-	-	-	-	-	-	-	-	-	-	-
E 一 括 分 3	-	-	-	-	-	-	-	-	-	-	-
卸 売 業	426,795	529,243	227,305	233,278	276,031	150,027	224,138	9,140	193,517	253,212	77,278
小 売 業	174,960	247,662	131,380	138,130	191,011	106,431	132,023	6,107	36,830	56,651	24,949
宿 泊 業	149,096	205,545	113,134	136,714	184,364	106,357	129,356	7,358	12,382	21,181	6,777
M 一 括 分	105,068	146,769	85,822	102,537	141,543	84,535	98,998	3,539	2,531	5,226	1,287
医 療 業	374,402	542,101	330,884	245,027	386,540	208,304	235,634	9,393	129,375	155,561	122,580
P 一 括 分	219,511	246,893	214,116	173,836	207,872	167,130	170,614	3,222	45,675	39,021	46,986
職 業 紹 介 ・ 派 遣 業	218,888	267,750	157,451	199,992	233,825	157,451	180,690	19,302	18,896	33,925	0
そ の 他 の 事 業 サ ー ビ ス	279,774	342,090	193,607	188,292	228,327	132,934	177,452	10,840	91,482	113,763	60,673
R 一 括 分	253,261	264,297	211,022	243,109	256,988	189,991	237,882	5,227	10,152	7,309	21,031

第1表 産業別、性別現金給与額(30人以上)

事業所規模 = 30人以上

(単位:円)

産 業	現金給与総額			定期給与			所定内給与	超過労働給与	特別給与		
	計	男	女	計	男	女			計	男	女
調 査 産 業 計	311,847	383,941	233,724	234,752	290,689	174,136	216,876	17,876	77,095	93,252	59,588
鉱 業 , 採 石 業 , 砂 利 採 取 業	x	x	x	x	x	x	x	x	x	x	x
建 設 業	286,603	300,638	136,976	243,218	253,183	136,976	223,633	19,585	43,385	47,455	0
製 造 業	351,608	397,212	207,606	272,765	310,282	154,300	235,503	37,262	78,843	86,930	53,306
電 気 ・ ガ ス ・ 熱 供 給 ・ 水 道 業	501,036	509,466	412,368	351,636	364,438	216,980	329,965	21,671	149,400	145,028	195,388
情 報 通 信 業	433,217	563,328	183,722	286,221	351,920	160,239	252,312	33,909	146,996	211,408	23,483
運 輸 業 , 郵 便 業	256,487	273,292	168,981	201,009	213,081	138,151	168,551	32,458	55,478	60,211	30,830
卸 売 業 , 小 売 業	237,700	393,115	143,598	159,010	237,261	111,630	152,690	6,320	78,690	155,854	31,968
金 融 業 , 保 険 業	550,909	1,050,573	261,017	371,913	611,165	233,105	355,622	16,291	178,996	439,408	27,912
不 動 産 業 , 物 品 賃 貸 業	149,443	204,669	104,892	129,168	173,438	93,455	122,449	6,719	20,275	31,231	11,437
学 術 研 究 , 専 門 ・ 技 術 サ ー ビ ス 業	460,593	486,860	362,540	328,003	349,054	249,420	286,843	41,160	132,590	137,806	113,120
宿 泊 業 , 飲 食 サ ー ビ ス 業	138,821	195,267	104,138	129,381	177,209	99,993	120,892	8,489	9,440	18,058	4,145
生 活 関 連 サ ー ビ ス 業 , 娯 楽 業	261,371	321,279	201,218	196,923	240,197	153,472	182,736	14,187	64,448	81,082	47,746
教 育 , 学 習 支 援 業	355,553	417,988	287,967	323,499	366,555	276,891	320,212	3,287	32,054	51,433	11,076
医 療 , 福 祉 事 業	333,046	454,262	295,425	232,555	340,419	199,078	225,244	7,311	100,491	113,843	96,347
複 合 サ ー ビ ス 事 業	x	x	x	x	x	x	x	x	x	x	x
サ ー ビ ス 業 (他 に 分 類 さ れ な い も の)	213,538	259,565	142,235	198,530	241,186	132,450	184,028	14,502	15,008	18,379	9,785
食 料 品 ・ た ば こ	275,450	416,497	171,193	165,006	218,878	125,186	152,290	12,716	110,444	197,619	46,007
織 維 工 業	-	-	-	-	-	-	-	-	-	-	-
木 材 ・ 木 製 品	-	-	-	-	-	-	-	-	-	-	-
家 具 ・ 装 備 品	-	-	-	-	-	-	-	-	-	-	-
パ ル プ 紙	-	-	-	-	-	-	-	-	-	-	-
印 刷 ・ 同 関 連 業	224,085	235,838	192,651	198,915	209,667	170,157	178,672	20,243	25,170	26,171	22,494
化 学 , 石 油 ・ 石 炭	-	-	-	-	-	-	-	-	-	-	-
プ ラ ス チ ッ ク 製 品	-	-	-	-	-	-	-	-	-	-	-
ゴ ム 製 品	-	-	-	-	-	-	-	-	-	-	-
窯 業 ・ 土 石 製 品	297,626	355,826	190,468	233,241	283,561	140,591	198,301	34,940	64,385	72,265	49,877
鉄 鋼 業	-	-	-	-	-	-	-	-	-	-	-
非 鉄 金 属 製 造 業	-	-	-	-	-	-	-	-	-	-	-
金 属 製 品 製 造 業	497,479	515,211	340,038	300,481	313,558	184,371	288,394	12,087	196,998	201,653	155,667
は ん 用 機 械 器 具	406,591	419,868	276,195	373,656	385,271	259,589	316,263	57,393	32,935	34,597	16,606
生 産 用 機 械 器 具	x	x	x	x	x	x	x	x	x	x	x
業 務 用 機 械 器 具	-	-	-	-	-	-	-	-	-	-	-
電 子 ・ デ バ イ ス	362,036	389,686	216,969	337,092	360,908	212,138	289,248	47,844	24,944	28,778	4,831
電 気 機 械 器 具	387,101	395,906	350,517	305,158	333,205	188,620	267,436	37,722	81,943	62,701	161,897
情 報 通 信 機 械 器 具	x	x	x	x	x	x	x	x	x	x	x
輸 送 用 機 械 器 具	372,229	375,514	303,079	295,918	299,987	210,258	243,658	52,260	76,311	75,527	92,821
そ の 他 の 製 造 業	-	-	-	-	-	-	-	-	-	-	-
E 一 括 分 1	350,551	449,524	218,629	242,357	305,380	158,353	221,375	20,982	108,194	144,144	60,276
E 一 括 分 2	-	-	-	-	-	-	-	-	-	-	-
E 一 括 分 3	-	-	-	-	-	-	-	-	-	-	-
卸 売 業	439,538	549,698	237,523	235,890	283,367	148,826	230,294	5,596	203,648	266,331	88,697
小 売 業	167,506	268,702	127,517	132,273	200,628	105,262	125,701	6,572	35,233	68,074	22,255
宿 泊 業	156,218	202,890	117,393	145,015	184,137	112,471	134,283	10,732	11,203	18,753	4,922
M 一 括 分	117,367	180,543	91,570	110,100	163,827	88,161	104,378	5,722	7,267	16,716	3,409
医 療 業	409,473	554,098	360,770	266,621	397,153	222,664	256,590	10,031	142,852	156,945	138,106
P 一 括 分	185,856	221,210	176,580	166,947	207,981	156,181	164,873	2,074	18,909	13,229	20,399
職 業 紹 介 ・ 派 遣 業	230,824	294,301	161,511	207,682	249,966	161,511	186,697	20,985	23,142	44,335	0
そ の 他 の 事 業 サ ー ビ ス	181,059	228,002	116,518	174,128	217,767	114,129	160,209	13,919	6,931	10,235	2,389
R 一 括 分	333,551	337,957	317,413	291,410	307,333	233,091	279,119	12,291	42,141	30,624	84,322

平成25年7月

毎月勤労統計調査地方調査

第2表 産業別、性別実労働時間及び出勤日数(5人以上)

事業所規模 = 5人以上

産 業	出勤日数			総実労働時間			所定内労働時間			所定外労働時間		
	計	男	女	計	男	女	計	男	女	計	男	女
調 査 産 業 計	20.4	21.1	19.7	153.3	168.4	138.3	144.2	154.4	134.1	9.1	14.0	4.2
鉱 業 , 採 石 業 , 砂 利 採 取 業	×	×	×	×	×	×	×	×	×	×	×	×
建 設 業	22.1	22.0	22.1	173.6	175.0	164.8	166.4	167.0	162.9	7.2	8.0	1.9
製 造 業	20.3	20.8	19.0	169.2	179.3	144.0	152.2	157.6	138.5	17.0	21.7	5.5
電 気 ・ ガ ス ・ 熱 供 給 ・ 水 道 業	19.0	18.9	19.4	150.0	150.9	138.7	143.6	144.1	137.0	6.4	6.8	1.7
情 報 通 信 業	21.7	21.5	21.9	179.3	192.7	164.8	160.1	165.7	154.1	19.2	27.0	10.7
運 輸 業 , 郵 便 業	21.2	21.5	19.8	176.5	183.9	140.6	149.8	153.5	131.6	26.7	30.4	9.0
卸 売 業 , 小 売 業	21.5	23.1	20.2	142.3	159.0	128.5	136.6	150.0	125.6	5.7	9.0	2.9
金 融 業 , 保 険 業	19.7	20.3	19.3	158.2	169.3	152.0	150.7	158.7	146.2	7.5	10.6	5.8
不 動 産 業 , 物 品 賃 貸 業	20.1	20.1	20.1	161.8	177.7	144.1	151.2	162.5	138.6	10.6	15.2	5.5
学 術 研 究 , 専 門 ・ 技 術 サ ー ビ ス 業	21.5	21.3	22.1	180.5	180.9	179.0	167.6	166.6	171.0	12.9	14.3	8.0
宿 泊 業 , 飲 食 サ ー ビ ス 業	19.0	20.0	18.4	123.5	151.6	108.9	117.6	141.4	105.3	5.9	10.2	3.6
生 活 関 連 サ ー ビ ス 業 , 娯 楽 業	19.3	21.3	18.2	143.2	166.4	130.2	136.2	156.2	125.0	7.0	10.2	5.2
教 育 , 学 習 支 援 業	19.0	19.8	18.3	149.6	159.1	141.7	137.8	146.2	130.8	11.8	12.9	10.9
医 療 , 福 祉	19.8	18.1	20.2	143.9	137.1	145.5	140.8	132.6	142.7	3.1	4.5	2.8
複 合 サ ー ビ ス 事 業	21.2	21.3	21.0	164.0	167.1	159.1	161.9	164.8	157.3	2.1	2.3	1.8
サ ー ビ ス 業 (他 に 分 類 さ れ な い も の)	21.1	21.6	20.3	161.5	173.4	138.9	155.3	165.7	135.5	6.2	7.7	3.4
食 料 品 ・ た ば こ	19.2	21.5	17.9	146.8	171.3	133.0	139.8	160.3	128.3	7.0	11.0	4.7
織 維 工 業	-	-	-	-	-	-	-	-	-	-	-	-
木 材 ・ 木 製 品	-	-	-	-	-	-	-	-	-	-	-	-
家 具 ・ 装 備 品	-	-	-	-	-	-	-	-	-	-	-	-
パ ル プ	-	-	-	-	-	-	-	-	-	-	-	-
印 刷 ・ 同 関 連 業	22.8	22.6	23.0	197.9	205.6	186.2	177.6	176.7	178.9	20.3	28.9	7.3
化 学 ・ 石 油 ・ 石 炭	-	-	-	-	-	-	-	-	-	-	-	-
プ ラ ス チ ッ ク 製 品	-	-	-	-	-	-	-	-	-	-	-	-
ゴ ム 製 品	-	-	-	-	-	-	-	-	-	-	-	-
窯 業 ・ 土 石 製 品	22.0	22.2	21.5	185.9	193.1	164.8	169.3	172.0	161.5	16.6	21.1	3.3
鉄 鋼 業	-	-	-	-	-	-	-	-	-	-	-	-
非 鉄 金 属 製 造 業	-	-	-	-	-	-	-	-	-	-	-	-
金 属 製 品 製 造 業	20.5	20.7	19.4	164.6	167.0	151.7	159.1	160.8	150.1	5.5	6.2	1.6
は ん 用 機 械 器 具	20.8	20.9	19.2	185.0	187.7	155.5	157.6	158.8	144.4	27.4	28.9	11.1
生 産 用 機 械 器 具	21.0	21.4	20.0	175.3	185.3	148.8	153.9	159.6	138.8	21.4	25.7	10.0
業 務 用 機 械 器 具	-	-	-	-	-	-	-	-	-	-	-	-
電 子 ・ デ バ イ ス	19.6	19.8	18.5	181.8	186.4	157.5	159.7	162.2	146.4	22.1	24.2	11.1
電 気 機 械 器 具	20.2	20.6	19.1	162.5	167.2	150.2	148.6	149.9	145.1	13.9	17.3	5.1
情 報 通 信 機 械 器 具	×	×	×	×	×	×	×	×	×	×	×	×
輸 送 用 機 械 器 具	20.2	20.2	20.3	175.3	176.4	155.7	150.1	150.3	146.4	25.2	26.1	9.3
そ の 他 の 製 造 業	-	-	-	-	-	-	-	-	-	-	-	-
E 一 括 分 1	21.1	21.5	20.4	171.8	181.8	154.1	158.1	163.2	149.1	13.7	18.6	5.0
E 一 括 分 2	-	-	-	-	-	-	-	-	-	-	-	-
E 一 括 分 3	-	-	-	-	-	-	-	-	-	-	-	-
卸 売 業	21.8	22.3	20.9	169.6	178.1	153.1	163.3	170.2	149.8	6.3	7.9	3.3
小 売 業	21.4	23.6	20.1	132.0	146.3	123.5	126.6	136.6	120.7	5.4	9.7	2.8
宿 泊 業	19.9	21.4	18.9	138.9	169.9	119.0	131.6	158.2	114.6	7.3	11.7	4.4
M 一 括 分	18.4	19.0	18.2	114.3	138.0	103.5	109.3	129.0	100.3	5.0	9.0	3.2
医 療 業	19.4	16.3	20.2	142.7	125.8	147.1	138.4	120.1	143.2	4.3	5.7	3.9
P 一 括 分	20.3	20.8	20.2	145.4	154.5	143.6	143.7	151.7	142.1	1.7	2.8	1.5
職 業 紹 介 ・ 派 遣 業	20.6	21.5	19.5	159.2	167.6	148.7	148.9	155.0	141.2	10.3	12.6	7.5
そ の 他 の 事 業 サ ー ビ ス	20.0	20.3	19.7	146.8	162.6	124.9	139.7	152.9	121.4	7.1	9.7	3.5
R 一 括 分	23.0	23.1	22.3	184.3	186.2	177.5	180.3	181.4	176.3	4.0	4.8	1.2

平成25年7月

毎月勤労統計調査地方調査

事業所規模 = 30人以上

第2表 産業別、性別実労働時間及び出勤日数(30人以上)

産 業	出勤日数			総実労働時間			所定内労働時間			所定外労働時間		
	計	男	女	計	男	女	計	男	女	計	男	女
調 査 産 業 計	20.0	20.2	19.7	153.9	167.6	139.1	142.2	150.1	133.8	11.7	17.5	5.3
鉱 業 , 採 石 業 , 砂 利 採 取 業	×	×	×	×	×	×	×	×	×	×	×	×
建 設 業	21.8	22.0	19.2	177.4	180.5	145.0	163.9	166.1	140.8	13.5	14.4	4.2
製 造 業	20.4	20.6	19.9	171.2	178.4	148.5	152.2	155.5	141.8	19.0	22.9	6.7
電 気 ・ ガ ス ・ 熱 供 給 ・ 水 道 業	18.2	18.1	19.0	143.7	144.6	135.1	137.7	138.2	133.0	6.0	6.4	2.1
情 報 通 信 業	21.8	21.7	21.8	179.2	202.2	135.0	154.1	167.3	128.6	25.1	34.9	6.4
運 輸 業 , 郵 便 業	21.0	21.3	19.9	176.1	182.1	144.4	151.2	154.3	134.8	24.9	27.8	9.6
卸 売 業 , 小 売 業	20.7	21.2	20.3	133.8	154.7	121.2	128.6	145.9	118.1	5.2	8.8	3.1
金 融 業 , 保 険 業	19.6	20.0	19.4	158.4	164.3	154.9	151.8	156.2	149.2	6.6	8.1	5.7
不 動 産 業 , 物 品 賃 貸 業	19.2	20.4	18.3	129.0	140.6	119.6	124.0	133.3	116.5	5.0	7.3	3.1
学 術 研 究 , 専 門 ・ 技 術 サ ー ビ ス 業	19.8	19.6	20.5	175.7	177.5	168.8	153.8	153.7	154.3	21.9	23.8	14.5
宿 泊 業 , 飲 食 サ ー ビ ス 業	18.9	20.2	18.1	131.7	162.6	112.6	122.7	146.6	107.9	9.0	16.0	4.7
生 活 関 連 サ ー ビ ス 業 , 娯 楽 業	20.7	21.7	19.8	160.2	173.0	147.5	149.8	161.7	137.9	10.4	11.3	9.6
教 育 , 学 習 支 援 業	19.3	19.6	19.0	160.2	164.2	155.8	142.1	146.0	137.8	18.1	18.2	18.0
医 療 , 福 祉	19.1	17.1	19.7	138.6	128.6	141.7	135.2	124.0	138.7	3.4	4.6	3.0
複 合 サ ー ビ ス 事 業	×	×	×	×	×	×	×	×	×	×	×	×
サ ー ビ ス 業 (他 に 分 類 さ れ な い も の)	19.8	20.0	19.5	151.1	162.2	134.0	142.3	151.0	129.0	8.8	11.2	5.0
食 料 品 ・ た ば こ	20.3	21.0	19.7	152.8	170.3	140.0	144.2	157.2	134.6	8.6	13.1	5.4
織 維 工 業	-	-	-	-	-	-	-	-	-	-	-	-
木 材 ・ 木 製 品	-	-	-	-	-	-	-	-	-	-	-	-
家 具 ・ 装 備 品	-	-	-	-	-	-	-	-	-	-	-	-
パ ル プ ・ 紙	-	-	-	-	-	-	-	-	-	-	-	-
印 刷 ・ 同 連 業	21.5	21.7	21.0	184.0	187.1	175.9	162.0	164.8	154.7	22.0	22.3	21.2
化 学 ・ 石 油 ・ 石 炭	-	-	-	-	-	-	-	-	-	-	-	-
プ ラ ス チ ッ ク 製 品	-	-	-	-	-	-	-	-	-	-	-	-
ゴ ム 製 品	-	-	-	-	-	-	-	-	-	-	-	-
窯 業 ・ 土 石 製 品	21.4	21.7	20.9	185.1	196.0	165.1	164.5	167.7	158.7	20.6	28.3	6.4
鉄 鋼 業	-	-	-	-	-	-	-	-	-	-	-	-
非 鉄 金 属 製 造 業	-	-	-	-	-	-	-	-	-	-	-	-
金 属 製 品 製 造 業	20.9	21.3	17.5	175.4	179.3	140.5	166.4	169.9	135.1	9.0	9.4	5.4
は ん 用 機 械 器 具	20.6	20.7	19.2	182.0	184.6	155.5	156.1	157.2	144.4	25.9	27.4	11.1
生 産 用 機 械 器 具	×	×	×	×	×	×	×	×	×	×	×	×
業 務 用 機 械 器 具	0.0	-	-	-	-	-	-	-	-	-	-	-
電 子 ・ デ バ イ ス	19.6	19.8	18.5	181.8	186.4	157.5	159.7	162.2	146.4	22.1	24.2	11.1
電 気 機 械 器 具	20.5	20.7	19.6	165.8	168.3	155.2	149.7	150.4	146.7	16.1	17.9	8.5
情 報 通 信 機 械 器 具	×	×	×	×	×	×	×	×	×	×	×	×
輸 送 用 機 械 器 具	20.2	20.2	20.6	174.8	175.6	156.9	149.0	149.1	146.5	25.8	26.5	10.4
そ の 他 の 製 造 業	-	-	-	-	-	-	-	-	-	-	-	-
E 一 括 分 1	21.0	21.5	20.5	169.7	179.4	156.7	156.8	160.8	151.4	12.9	18.6	5.3
E 一 括 分 2	-	-	-	-	-	-	-	-	-	-	-	-
E 一 括 分 3	-	-	-	-	-	-	-	-	-	-	-	-
卸 売 業	21.2	21.4	20.8	163.4	169.9	151.5	158.5	164.5	147.6	4.9	5.4	3.9
小 売 業	20.5	21.0	20.3	123.5	142.6	116.0	118.2	131.2	113.1	5.3	11.4	2.9
宿 泊 業	20.2	21.4	19.2	153.0	181.0	129.7	140.0	161.2	122.4	13.0	19.8	7.3
M 一 括 分	17.4	18.1	17.2	105.3	127.0	96.4	101.2	118.3	94.2	4.1	8.7	2.2
医 療 業	19.0	15.9	20.0	142.8	123.4	149.3	138.1	117.4	145.1	4.7	6.0	4.2
P 一 括 分	19.2	20.1	19.0	130.7	140.6	128.0	129.7	139.4	127.1	1.0	1.2	0.9
職 業 紹 介 ・ 派 遣 業	20.6	21.9	19.2	157.5	169.5	144.2	146.6	154.9	137.4	10.9	14.6	6.8
そ の 他 の 事 業 サ ー ビ ス	19.2	19.1	19.4	144.1	155.7	128.3	135.7	144.6	123.5	8.4	11.1	4.8
R 一 括 分	21.8	22.0	21.1	175.1	178.3	163.1	166.3	168.2	159.1	8.8	10.1	4.0

平成25年7月

毎月勤労統計調査地方調査

事業所規模 = 5人以上

第3表 産業別、性別常用労働者数及びパートタイム労働者比率(5人以上)

産 業	前月末労働者数			本月中の増加労働者数			本月中の減少労働者数			本月末労働者数			パートタイム労働者比率		
	計	男	女	計	男	女	計	男	女	計	男	女	計	男	女
調 査 産 業 計	416,309	205,903	210,406	7,298	3,425	3,873	5,999	3,553	2,446	417,608	205,775	211,833	30.0	14.2	45.3
鉱 業 , 採 石 業 , 砂 利 採 取 業	x	x	x	x	x	x	x	x	x	x	x	x	x	x	x
建 設	26,867	23,446	3,421	1,649	1,330	319	567	518	49	27,949	24,258	3,691	6.9	5.4	16.8
製 造	56,335	40,195	16,140	489	361	128	819	543	276	56,005	40,013	15,992	13.8	2.9	41.2
電 気 ・ ガ ス ・ 熱 供 給 ・ 水 道 業	2,347	2,196	151	5	0	5	225	223	2	2,127	1,973	154	4.1	2.8	21.4
情 報 通 信	4,965	2,593	2,372	46	24	22	39	35	4	4,972	2,582	2,390	12.7	1.3	24.9
運 輸 業 , 郵 便 業	27,501	22,783	4,718	158	145	13	362	360	2	27,297	22,568	4,729	16.7	11.9	39.6
卸 売 業 , 小 売 業	74,631	33,743	40,888	1,631	726	905	796	288	508	75,466	34,181	41,285	50.7	25.9	71.3
金 融 業 , 保 険 業	12,393	4,464	7,929	89	0	89	228	42	186	12,254	4,422	7,832	15.5	0.0	24.2
不 動 産 業 , 物 品 賃 貸 業	4,199	2,207	1,992	80	68	12	37	11	26	4,242	2,264	1,978	28.5	27.3	29.7
学 術 研 究 , 専 門 ・ 技 術 サ ー ビ ス 業	12,690	9,977	2,713	84	40	44	41	37	4	12,733	9,980	2,753	8.6	4.5	23.6
宿 泊 業 , 飲 食 サ ー ビ ス 業	32,173	11,085	21,088	1,093	290	803	378	132	246	32,888	11,243	21,645	64.6	40.2	77.3
生 活 関 連 サ ー ビ ス 業 , 娯 楽 業	15,210	5,495	9,715	354	74	280	118	48	70	15,446	5,521	9,925	41.3	20.5	52.8
教 育 , 学 習 支 援 業	26,934	12,258	14,676	622	235	387	491	230	261	27,065	12,263	14,802	26.7	15.6	35.9
医 療 , 福 祉	92,856	17,770	75,086	781	35	746	1,649	954	695	91,988	16,851	75,137	29.2	24.9	30.2
複 合 サ ー ビ ス 事 業	4,558	2,814	1,744	40	0	40	2	0	2	4,596	2,814	1,782	1.2	0.1	2.9
サ ー ビ ス 業 (他 に 分 類 さ れ な い も の)	22,563	14,811	7,752	175	96	79	245	131	114	22,493	14,776	7,717	26.4	15.7	47.0
食 料 品 ・ た ば こ	13,413	4,806	8,607	156	52	104	276	47	229	13,293	4,811	8,482	42.5	13.3	59.0
織 維 工 業	-	-	-	-	-	-	-	-	-	-	-	-	-	-	-
木 材 ・ 木 製 品	-	-	-	-	-	-	-	-	-	-	-	-	-	-	-
家 具 ・ 装 備 品	-	-	-	-	-	-	-	-	-	-	-	-	-	-	-
パ ル プ ・ 紙	-	-	-	-	-	-	-	-	-	-	-	-	-	-	-
印 刷 ・ 同 関 連 業	1,033	622	411	0	0	0	4	4	0	1,029	618	411	2.3	1.3	3.9
化 学 , 石 油 , 石 炭	-	-	-	-	-	-	-	-	-	-	-	-	-	-	-
プ ラ ス チ ッ ク 製 品	-	-	-	-	-	-	-	-	-	-	-	-	-	-	-
ゴ ム 製 品	-	-	-	-	-	-	-	-	-	-	-	-	-	-	-
窯 業 ・ 土 石 製 品	2,360	1,758	602	44	40	4	41	41	0	2,363	1,757	606	4.7	0.6	16.7
鉄 鋼 製 造 業	-	-	-	-	-	-	-	-	-	-	-	-	-	-	-
非 鉄 金 属 製 造 業	-	-	-	-	-	-	-	-	-	-	-	-	-	-	-
金 属 製 品 製 造 業	2,796	2,353	443	0	0	0	0	0	0	2,796	2,353	443	1.1	0.7	3.6
は ん 用 機 械 器 具	5,731	5,250	481	4	3	1	152	152	0	5,583	5,101	482	3.3	1.2	25.5
生 産 用 機 械 器 具	1,464	1,056	408	34	34	0	6	0	6	1,492	1,090	402	12.5	3.1	38.1
業 務 用 機 械 器 具	-	-	-	-	-	-	-	-	-	-	-	-	-	-	-
電 子 ・ デ バ イ ス	3,922	3,296	626	16	14	2	58	53	5	3,880	3,257	623	1.9	0.6	8.7
電 気 機 械 器 具	2,606	1,875	731	48	43	5	13	11	2	2,641	1,907	734	2.5	2.1	3.4
情 報 通 信 機 械 器 具	x	x	x	x	x	x	x	x	x	x	x	x	x	x	x
輸 送 用 機 械 器 具	14,262	13,559	703	126	123	3	222	210	12	14,166	13,472	694	1.6	1.3	7.9
そ の 他 の 製 造 業	-	-	-	-	-	-	-	-	-	-	-	-	-	-	-
E 一 括 分 1	8,483	5,426	3,057	61	52	9	38	19	19	8,506	5,459	3,047	13.9	2.5	34.3
E 一 括 分 2	-	-	-	-	-	-	-	-	-	-	-	-	-	-	-
E 一 括 分 3	-	-	-	-	-	-	-	-	-	-	-	-	-	-	-
卸 売 業	20,392	13,444	6,948	223	168	55	188	87	101	20,427	13,525	6,902	19.5	8.6	40.9
小 売 業	54,239	20,299	33,940	1,408	558	850	608	201	407	55,039	20,656	34,383	62.3	37.2	77.4
宿 泊 業	12,104	4,702	7,402	319	105	214	223	51	172	12,200	4,756	7,444	47.9	24.3	63.1
M 一 括 分	20,069	6,383	13,686	774	185	589	155	81	74	20,688	6,487	14,201	74.4	51.8	84.8
医 療	51,001	10,895	40,106	356	15	341	1,094	941	153	50,263	9,969	40,294	27.5	32.1	26.4
P 一 括 分	41,855	6,875	34,980	425	20	405	555	13	542	41,725	6,882	34,843	31.2	14.4	34.5
職 業 紹 介 ・ 派 遣 業	1,743	980	763	25	10	15	55	45	10	1,713	945	768	13.0	8.1	18.9
そ の 他 の 事 業 サ ー ビ ス	12,527	7,254	5,273	150	86	64	171	67	104	12,506	7,273	5,233	35.2	17.6	59.7
R 一 括 分	8,293	6,577	1,716	0	0	0	19	19	0	8,274	6,558	1,716	15.9	14.6	20.8

平成25年7月

毎月勤労統計調査地方調査

第3表 産業別、性別常用労働者数及びパートタイム労働者比率(30人以上)

事業所規模 = 30人以上

産 業	前月末労働者数			本月中の増加労働者数			本月中の減少労働者数			本月末労働者数			パートタイム労働者比率		
	計	男	女	計	男	女	計	男	女	計	男	女	計	男	女
調 査 産 業 計	217,561	113,514	104,047	2,444	1,001	1,443	3,393	2,227	1,166	216,612	112,288	104,324	28.2	13.6	43.9
鉱 業 , 採 石 業 , 砂 利 採 取 業	x	x	x	x	x	x	x	x	x	x	x	x	x	x	x
建 設 業	7,455	6,812	643	118	115	3	20	18	2	7,553	6,909	644	0.2	0.0	1.7
製 造 業	42,445	32,253	10,192	384	256	128	496	375	121	42,333	32,134	10,199	11.7	2.9	39.7
電 気 ・ ガ ス ・ 熱 供 給 ・ 水 道 業	1,521	1,400	121	5	0	5	225	223	2	1,301	1,177	124	6.8	4.7	26.6
情 報 通 信 業	2,669	1,756	913	46	24	22	4	0	4	2,711	1,780	931	16.6	1.9	44.6
運 輸 業 , 郵 便 業	19,426	16,307	3,119	111	98	13	177	175	2	19,360	16,230	3,130	14.8	11.2	33.0
卸 売 業 , 小 売 業	25,814	9,795	16,019	476	86	390	223	110	113	26,067	9,771	16,296	63.4	30.8	82.9
金 融 業 , 保 険 業	6,184	2,286	3,898	89	0	89	119	42	77	6,154	2,244	3,910	2.5	0.0	4.0
不 動 産 業 , 物 品 賃 貸 業	1,627	725	902	17	5	12	37	11	26	1,607	719	888	61.7	56.2	66.2
学 術 研 究 , 専 門 ・ 技 術 サ ー ビ ス 業	6,690	5,292	1,398	84	40	44	41	37	4	6,733	5,295	1,438	9.0	6.1	19.8
宿 泊 業 , 飲 食 サ ー ビ ス 業	9,602	3,650	5,952	345	148	197	177	75	102	9,770	3,723	6,047	62.2	41.9	74.7
生 活 関 連 サ ー ビ ス 業 , 娯 楽 業	8,574	4,295	4,279	91	36	55	118	48	70	8,547	4,283	4,264	35.1	18.5	51.8
教 育 , 学 習 支 援 業	13,971	7,215	6,756	99	61	38	273	57	216	13,797	7,219	6,578	19.9	14.0	26.5
医 療 , 福 祉 事 業	59,677	14,492	45,185	402	35	367	1,264	954	310	58,815	13,573	45,242	31.5	29.9	32.0
複 合 サ ー ビ ス 事 業	x	x	x	x	x	x	x	x	x	x	x	x	x	x	x
サ ー ビ ス 業 (他 に 分 類 さ れ な い も の)	11,551	7,010	4,541	175	96	79	215	101	114	11,511	7,005	4,506	34.8	18.7	59.9
食 料 品 ・ た ば こ	8,381	3,567	4,814	156	52	104	121	47	74	8,416	3,572	4,844	38.6	13.6	56.9
織 維 工 業	-	-	-	-	-	-	-	-	-	-	-	-	-	-	-
木 材 ・ 木 製 品	-	-	-	-	-	-	-	-	-	-	-	-	-	-	-
家 具 ・ 装 備 品	-	-	-	-	-	-	-	-	-	-	-	-	-	-	-
パ ル プ ・ 紙	-	-	-	-	-	-	-	-	-	-	-	-	-	-	-
印 刷 ・ 同 関 連 業	307	224	83	0	0	0	4	4	0	303	220	83	7.9	3.6	19.3
化 学 , 石 油 ・ 石 炭	-	-	-	-	-	-	-	-	-	-	-	-	-	-	-
プ ラ ス チ ッ ク 製 品	-	-	-	-	-	-	-	-	-	-	-	-	-	-	-
ゴ ム 製 品	-	-	-	-	-	-	-	-	-	-	-	-	-	-	-
窯 業 ・ 土 石 製 品	902	586	316	4	0	4	1	1	0	905	585	320	8.0	1.9	19.1
鉄 鋼 業	-	-	-	-	-	-	-	-	-	-	-	-	-	-	-
非 鉄 金 属 製 造 業	-	-	-	-	-	-	-	-	-	-	-	-	-	-	-
金 属 製 品 製 造 業	1,304	1,172	132	0	0	0	0	0	0	1,304	1,172	132	2.5	1.4	12.1
は ん 用 機 械 器 具	5,220	4,739	481	4	3	1	24	24	0	5,200	4,718	482	3.5	1.3	25.5
生 産 用 機 械 器 具	x	x	x	x	x	x	x	x	x	x	x	x	x	x	x
業 務 用 機 械 器 具	-	-	-	-	-	-	-	-	-	-	-	-	-	-	-
電 子 ・ デ バ イ ス	3,922	3,296	626	16	14	2	58	53	5	3,880	3,257	623	1.9	0.6	8.7
電 気 機 械 器 具	2,243	1,806	437	48	43	5	13	11	2	2,278	1,838	440	2.9	2.2	5.7
情 報 通 信 機 械 器 具	x	x	x	x	x	x	x	x	x	x	x	x	x	x	x
輸 送 用 機 械 器 具	13,403	12,793	610	126	123	3	222	210	12	13,307	12,706	601	1.7	1.4	9.2
そ の 他 の 製 造 業	-	-	-	-	-	-	-	-	-	-	-	-	-	-	-
E 一 括 分 1	5,470	3,122	2,348	30	21	9	38	19	19	5,462	3,124	2,338	16.4	3.4	33.7
E 一 括 分 2	-	-	-	-	-	-	-	-	-	-	-	-	-	-	-
E 一 括 分 3	-	-	-	-	-	-	-	-	-	-	-	-	-	-	-
卸 売 業	6,737	4,352	2,385	19	5	14	106	46	60	6,650	4,311	2,339	23.5	5.8	56.0
小 売 業	19,077	5,443	13,634	457	81	376	117	64	53	19,417	5,460	13,957	77.1	50.6	87.4
宿 泊 業	5,301	2,402	2,899	175	105	70	79	51	28	5,397	2,456	2,941	48.5	32.4	61.8
M 一 括 分	4,301	1,248	3,053	170	43	127	98	24	74	4,373	1,267	3,106	79.2	60.4	86.9
医 療 業	39,363	10,287	29,076	257	15	242	989	941	48	38,631	9,361	29,270	26.3	33.5	24.0
P 一 括 分	20,314	4,205	16,109	145	20	125	275	13	262	20,184	4,212	15,972	41.3	21.8	46.5
職 業 紹 介 ・ 派 遣 業	1,411	739	672	25	10	15	25	15	10	1,411	734	677	15.7	10.5	21.4
そ の 他 の 事 業 サ ー ビ ス	8,135	4,694	3,441	150	86	64	171	67	104	8,114	4,713	3,401	46.2	25.3	75.2
R 一 括 分	2,005	1,577	428	0	0	0	19	19	0	1,986	1,558	428	2.0	2.5	0.0

第4表 規模別現金給与額、実労働時間及び出勤日数

- 1 性別現金給与額

産業 = TL 調査産業計

(単位:円)

規模 (人)	現金給与総額			定期給与			所定内給与	超過労働 給与	特別給与		
	計	男	女	計	男	女			計	男	女
500-	382,564	429,164	296,256	321,384	364,289	241,919	280,451	40,933	61,180	64,875	54,337
100-499	350,877	405,649	298,738	231,129	287,740	177,239	216,248	14,881	119,748	117,909	121,499
30-99	264,421	351,993	176,401	210,325	263,073	157,307	197,620	12,705	54,096	88,920	19,094
5-29	264,140	347,611	191,595	186,575	235,825	143,772	178,625	7,950	77,565	111,786	47,823
30-	311,847	383,941	233,724	234,752	290,689	174,136	216,876	17,876	77,095	93,252	59,588
5-	288,979	367,538	212,385	211,658	265,918	158,756	198,540	13,118	77,321	101,620	53,629

- 2 性別実労働時間及び出勤日数

産業 = TL 調査産業計

規模 (人)	出勤日数			総実労働時間			所定内労働時間			所定外労働時間		
	計	男	女	計	男	女	計	男	女	計	男	女
500-	20.1	20.1	20.0	170.8	176.4	160.5	153.1	154.8	150.0	17.7	21.6	10.5
100-499	19.3	19.2	19.4	149.2	159.4	139.5	139.3	143.0	135.8	9.9	16.4	3.7
30-99	20.4	21.0	19.8	151.7	169.3	134.1	140.8	152.7	128.9	10.9	16.6	5.2
5-29	20.9	22.2	19.8	152.6	169.6	137.7	146.3	159.8	134.5	6.3	9.8	3.2
30-	20.0	20.2	19.7	153.9	167.6	139.1	142.2	150.1	133.8	11.7	17.5	5.3
5-	20.4	21.1	19.7	153.3	168.4	138.3	144.2	154.4	134.1	9.1	14.0	4.2

- 1 就業形態別現金給与額

産業 = TL 調査産業計

(単位:円)

規模 (人)	一般労働者					パートタイム労働者				
	現金給与 総額	定期 給与	所定内 給与	超過労働 給与	特別 給与	現金給与 総額	定期 給与	所定内 給与	超過労働 給与	特別 給与
500-	405,637	338,575	294,641	43,934	67,062	142,779	142,727	132,979	9,748	52
100-499	449,977	280,898	260,585	20,313	169,079	122,142	116,255	113,911	2,344	5,887
30-99	349,352	269,989	252,051	17,938	79,363	92,483	89,538	87,428	2,110	2,945
5-29	344,883	232,899	221,945	10,954	111,984	88,743	85,946	84,521	1,425	2,797
30-	393,266	287,270	263,353	23,917	105,996	105,503	101,652	99,086	2,566	3,851
5-	370,630	261,832	243,980	17,852	108,798	97,016	93,699	91,711	1,988	3,317

- 2 就業形態別実労働時間及び出勤日数

産業 = TL 調査産業計

規模 (人)	一般労働者				パートタイム労働者			
	出勤日数	総実労働時 間	所定内 労働時間	所定外 労働時間	出勤日数	総実労働時 間	所定内 労働時間	所定外 労働時間
500-	20.1	174.5	155.9	18.6	20.0	133.3	124.5	8.8
100-499	21.3	175.5	162.4	13.1	14.7	88.4	85.9	2.5
30-99	21.4	177.5	162.3	15.2	18.3	99.5	97.2	2.3
5-29	22.3	175.9	167.4	8.5	18.1	101.6	100.3	1.3
30-	21.1	176.3	161.1	15.2	17.1	97.2	94.5	2.7
5-	21.6	176.1	164.0	12.1	17.6	99.5	97.5	2.0

平成25年7月
毎月勤労統計調査地方調査

第5表 就業形態別現金給与額

産 業	(事業所規模5人以上)					(事業所規模30人以上)						
	現金給与 総 額	定期給与	所 定 給	内 与 給	超 過 労 働 与	特別給与	現金給与 総 額	定期給与	所 定 給	内 与 給	超 過 労 働 与	特別給与
一 般	調 査 産 業 計	370,630	261,832	243,980	17,852	108,798	393,266	287,270	263,353	23,917	105,996	
	製 造 業	356,049	277,897	241,910	35,987	78,152	381,030	294,402	252,722	41,680	86,628	
	卸 売 業 ・ 小 売 業	403,691	246,031	233,076	12,955	157,660	481,356	273,804	258,967	14,837	207,552	
	医 療 , 福 祉	382,089	254,233	245,552	8,681	127,856	434,352	287,894	277,656	10,238	146,458	
パ ー ト	調 査 産 業 計	97,016	93,699	91,711	1,988	3,317	105,503	101,652	99,086	2,566	3,851	
	製 造 業	109,714	96,662	93,956	2,706	13,052	130,186	109,932	105,920	4,012	20,254	
	卸 売 業 ・ 小 売 業	87,896	84,382	83,298	1,084	3,514	96,166	92,329	90,957	1,372	3,837	
	医 療 , 福 祉	118,348	113,763	112,136	1,627	4,585	117,447	114,782	113,699	1,083	2,665	

平成25年7月
毎月勤労統計調査地方調査

第6表 就業形態別実労働時間及び出勤日数

産 業	(事業所規模5人以上)					(事業規模30人以上)				
	出勤日数	総 実 労働時間	所 定 内 労働時間	所 定 外 労働時間	特別労働時間	出勤日数	総 実 労働時間	所 定 内 労働時間	所 定 外 労働時間	特別労働時間
一 般	調 査 産 業 計	21.6	176.1	164.0	12.1	21.1	176.3	161.1	15.2	
	製 造 業	20.9	178.4	159.1	19.3	20.5	177.6	156.6	21.0	
	卸 売 業 ・ 小 売 業	22.6	177.7	167.6	10.1	21.5	178.1	166.8	11.3	
	医 療 , 福 祉	21.6	168.2	164.4	3.8	21.4	167.9	163.4	4.5	
パ ー ト	調 査 産 業 計	17.6	99.5	97.5	2.0	17.1	97.2	94.5	2.7	
	製 造 業	16.7	111.4	108.7	2.7	19.2	122.6	118.6	4.0	
	卸 売 業 ・ 小 売 業	20.5	108.0	106.6	1.4	20.2	108.1	106.4	1.7	
	医 療 , 福 祉	15.4	85.8	84.4	1.4	14.2	76.3	75.3	1.0	

平成25年7月
毎月勤労統計調査地方調査

第7表 就業形態別本月末労働者数

産 業	(事業所規模5人以上)		(事業規模30人以上)	
	一 般	パ ー ト	一 般	パ ー ト
調 査 産 業 計	292,428	125,180	155,509	61,103
製 造 業	48,270	7,735	37,359	4,974
卸 売 業 ・ 小 売 業	37,168	38,298	9,543	16,524
医 療 , 福 祉	65,130	26,858	40,301	18,514

第8表 産業別名目賃金指数

(H22 = 100)

年 月	調査 産業計	鉱業、採石 業、砂利採 取業	建設業	製造業	電気ガス 熱供給 水道業	情報 通信業	運輸業、 郵便業	卸売業、 小売業	金融業、 保険業	不動産業、 物品賃貸 業	学術研究、 専門・技術 サービス業	宿泊業、飲 食サービス 業	生活関連 サービス 業、娯楽業	教育、学 習支援業	医療、 福祉	複合サー ビス事業	サービス業 (他に分類 されないもの)
現金給与総額																	
(5人以上規模)																	
平成19年平均	98.6	132.6	81.1	93.9	86.9	101.6	130.1	90.0	113.5	-	-	-	-	93.7	88.9	95.3	-
平成20年平均	101.1	X	80.7	100.4	102.7	103.5	98.5	93.6	95.7	-	-	-	-	100.7	96.5	111.0	-
平成21年平均	101.7	123.5	96.7	100.4	107.0	95.2	95.2	87.0	97.8	-	-	-	-	104.1	107.9	107.2	-
平成22年平均	100.0	100.0	100.0	100.0	100.0	100.0	100.0	100.0	100.0	100.0	100.0	100.0	100.0	100.0	100.0	100.0	100.0
平成23年平均	90.9	116.0	83.8	95.9	96.4	89.8	100.0	87.2	97.7	89.3	83.5	100.4	101.1	90.2	92.3	90.5	88.4
平成24年平均	93.9	100.3	80.6	99.2	92.5	86.1	101.7	87.8	89.2	93.9	83.5	102.7	100.4	95.1	90.6	97.4	104.7
平成24年7月	107.8	X	100.6	108.7	79.5	88.7	125.9	114.2	115.2	96.6	79.9	116.6	104.4	82.5	109.0	147.4	121.8
8月	84.0	X	75.4	85.2	74.3	104.1	95.6	84.3	74.9	104.5	74.1	106.2	97.9	73.1	79.9	81.1	96.5
9月	81.4	X	74.6	80.4	73.7	76.9	89.0	78.7	78.0	79.7	67.6	104.0	91.9	73.3	82.8	81.0	90.5
10月	80.4	X	77.2	80.7	75.8	73.2	89.3	77.9	85.7	81.7	65.6	103.0	93.4	72.9	77.7	80.2	87.9
11月	83.1	X	80.6	83.5	76.0	74.2	89.5	81.3	97.6	87.1	77.1	98.8	99.2	73.7	77.6	80.8	94.2
12月	157.8	X	107.4	181.5	188.4	135.0	159.1	129.9	129.2	139.1	140.9	121.8	131.0	190.2	162.3	177.1	197.8
1月	81.8	X	78.1	82.6	74.2	65.7	93.9	78.7	109.3	88.0	82.0	97.0	109.6	62.8	76.3	82.6	89.3
2月	77.9	X	77.7	78.7	72.7	64.3	91.0	73.8	81.8	73.8	75.9	95.1	92.5	62.6	76.1	82.3	84.1
3月	83.0	X	77.7	100.3	73.9	67.8	92.0	73.4	85.9	74.4	83.2	101.5	96.0	65.4	77.2	78.4	92.6
4月	80.5	X	78.6	81.0	74.6	66.4	93.6	76.3	91.3	76.2	86.5	102.4	97.6	64.9	77.4	83.2	82.3
5月	79.3	X	79.6	82.1	71.0	64.2	90.7	75.4	80.7	75.7	77.6	96.6	95.1	62.9	76.3	85.1	87.5
6月	116.0	X	83.1	140.8	116.5	94.8	112.8	79.8	162.9	111.1	140.3	112.7	98.8	146.8	100.2	140.5	125.9
平成25年7月	105.7	X	97.1	102.1	90.0	91.0	134.7	110.7	124.4	90.6	111.3	108.3	103.5	65.4	109.0	169.2	109.7
(30人以上規模)																	
平成19年平均	102.3	X	77.8	98.2	83.6	119.9	116.0	111.2	115.4	-	-	-	-	101.2	84.4	87.8	-
平成20年平均	104.8	X	79.5	107.0	98.4	109.4	103.9	108.2	93.4	-	-	-	-	103.9	96.7	111.8	-
平成21年平均	104.1	X	100.5	102.4	99.1	98.2	98.7	100.6	103.4	-	-	-	-	100.9	108.0	110.8	-
平成22年平均	100.0	X	100.0	100.0	100.0	100.0	100.0	100.0	100.0	100.0	100.0	100.0	100.0	100.0	100.0	100.0	100.0
平成23年平均	94.1	X	80.6	98.3	103.0	96.9	100.3	97.1	102.8	97.7	93.9	96.3	104.4	91.1	94.7	94.9	98.4
平成24年平均	97.0	X	67.3	102.9	100.6	89.0	103.3	95.2	98.6	102.3	93.8	97.6	109.3	93.5	90.5	98.9	101.9
平成24年7月	107.0	X	77.2	111.3	85.5	85.1	117.5	123.4	125.9	105.0	92.5	101.2	120.7	86.3	105.9	X	93.0
8月	84.0	X	60.6	85.2	77.1	99.8	100.2	94.0	81.5	94.1	73.0	96.0	108.2	71.5	76.2	X	99.0
9月	81.9	X	59.1	81.1	78.4	73.8	93.5	84.9	83.2	89.9	74.8	91.1	98.2	74.7	79.4	X	90.7
10月	81.7	X	61.9	81.6	81.4	70.2	93.1	84.5	94.3	91.1	72.6	93.8	99.6	74.6	76.9	X	87.7
11月	85.3	X	80.1	85.5	82.0	71.2	92.6	86.9	95.5	94.6	93.0	93.4	112.8	73.5	76.8	X	96.7
12月	172.3	X	80.0	202.3	215.2	129.5	154.6	144.4	135.6	156.3	172.4	129.1	157.5	202.1	166.0	X	168.5
1月	83.1	X	62.2	83.0	79.7	70.8	96.7	87.4	124.9	96.4	71.9	87.3	106.5	73.7	75.3	X	85.7
2月	80.2	X	61.3	80.3	77.0	68.4	94.7	87.3	87.3	90.4	72.7	86.7	99.0	72.8	74.2	X	86.2
3月	87.3	X	59.3	104.6	78.2	73.6	98.1	84.2	92.6	88.7	78.3	92.6	104.3	76.8	76.1	X	89.0
4月	81.9	X	60.3	81.9	79.8	74.9	96.1	87.0	101.0	94.2	75.4	94.0	105.4	75.1	74.9	X	84.7
5月	82.0	X	69.8	82.4	74.9	69.2	93.7	86.6	84.8	96.7	78.8	92.2	106.9	72.2	74.8	X	93.1
6月	129.6	X	66.5	155.4	116.3	103.3	126.4	89.6	151.0	133.8	170.1	117.7	107.0	185.2	100.1	X	131.4
平成25年7月	106.1	X	69.6	105.3	89.5	104.6	121.5	126.5	142.2	110.0	104.5	99.3	129.4	74.9	105.2	X	92.8
定期給与																	
(5人以上規模)																	
平成19年平均	96.8	133.7	89.1	91.8	79.2	106.4	121.4	87.5	105.3	-	-	-	-	94.9	91.1	97.2	-
平成20年平均	99.1	X	88.3	95.5	96.1	102.4	98.4	90.5	99.5	-	-	-	-	102.1	98.9	110.5	-
平成21年平均	100.0	121.6	99.1	97.5	107.6	95.8	96.6	88.4	97.6	-	-	-	-	105.2	104.5	105.7	-
平成22年平均	100.0	100.0	100.0	100.0	100.0	100.0	100.0	100.0	100.0	100.0	100.0	100.0	100.0	100.0	100.0	100.0	100.0
平成23年平均	93.4	100.7	87.8	97.3	95.9	92.7	101.2	87.8	94.2	93.4	87.9	99.5	101.8	94.0	94.2	92.7	90.3
平成24年平均	93.4	97.2	85.6	95.6	91.7	93.8	100.8	88.2	91.6	95.6	86.9	101.8	98.7	98.1	94.4	96.3	97.9
平成24年7月	94.6	X	88.7	95.6	82.4	98.9	99.6	88.9	101.2	96.7	87.4	104.7	94.8	95.1	97.2	101.4	100.8
8月	93.6	X	85.6	95.1	90.4	97.6	102.9	88.3	90.1	96.8	84.1	107.8	93.8	94.3	96.2	101.6	100.7
9月	94.3	X	86.4	94.8	91.7	98.5	97.8	88.3	92.7	93.9	85.2	107.5	94.9	96.7	99.1	101.4	101.0
10月	93.6	X	89.9	95.8	94.2	93.2	98.2	87.9	94.9	96.3	83.6	105.2	97.8	96.2	94.9	100.2	100.2
11月	93.5	X	86.1	95.1	93.4	95.0	98.4	88.6	97.5	99.6	84.6	101.5	99.0	96.0	95.0	100.9	101.0
12月	93.6	X	84.1	94.1	91.5	94.6	107.9	87.9	97.9	97.2	84.3	101.9	99.7	94.5	95.6	100.0	101.8
1月	91.4	X	90.1	92.3	92.3	84.0	103.1	85.4	95.7	85.6	95.5	100.4	100.9	82.7	93.4	103.5	94.4
2月	91.0	X	90.5	93.4	90.4	82.1	100.1	82.2	98.4	87.1	96.7	98.4	96.6	82.5	93.2	103.1	95.9
3月	92.1	X	90.6	96.2	91.9	86.8	98.5	82.8	99.2	84.7	97.5	105.0	99.9	86.3	93.1	93.6	97.7
4月	92.7	X	89.4	96.1	91.7	81.5	99.8	85.7	103.1	89.9	97.4	105.0	100.3	85.4	94.4	103.8	93.7
5月	91.4	X	84.8	95.6	88.3	82.2	99.8	84.8	96.9	89.3	96.3	100.1	97.0	82.8	93.6	101.6	95.8
6月	92.0	X	86.9	95.2	87.7	93.1	99.5	84.1	102.2	88.8	98.4	102.3	95.5	83.1	94.5	100.4	94.9
平成25年7月	90.7	X	84.8	95.2	77.9	81.7	101.3	84.3	102.1	77.9	96.0	106.5	87.3	77.3	93.5	93.9	98.8
(30人以上規模)																	
平成19年平均	100.9	X	91.4	97.2	75.2	123.5	116.3	112.3	101.1	-	-	-	-	103.0	87.5	90.7	-
平成20年平均	102.9	X	93.3	101.2	89.9	107.3	103.8	110.7	101.7	-	-	-	-	106.0	99.6	112.9	-
平成21年平均	101.6	X	101.9	99.9	99.1	98.3	97.1	103.9	102.5	-	-	-	-	103.9	103.9	102.6	-
平成22年平均	100.0	X	100.0	100.0	100.0	100.0	100.0	100.0	100.0	100.0	100.0	100.0	100.0	100.0	100.0	100.0	100.0
平成23年平均	97.2	X	84.1	100.3	100.5	98.5	102.5	97.8	99.7	98.7	95.8	96.0	101.5	95.8	95.4	94.2	99.3
平成24年平均	96.3	X	78.0	99.1	96.3	96.5	104.9	96.9	100.6	96.9	97.6	95.4	104.7	96.8	94.6	90.0	99.2
平成24年7月	96.1	X	77.7	98.8	82.5	95.5	105.6	97.7	107.2	96.9	97.9	96.3	100.0	97.0	93.8	X	100.0
8月	95.6	X	76.8	98.7	94.8	94.2	107.2	97.2	100.0</								

第9表 産業別実質賃金指数

*平成22年度基準の消費者物価指数使用 (H22=100)

年月	調査産業計	鉱業、採石業、砂利採取業	建設業	製造業	電気力・熱供給・水道業	情報通信業	運輸業、郵便業	卸売業、小売業	金融業、保険業	不動産業、物品賃貸業	学術研究、専門・技術サービス業	宿泊業、飲食サービス業	生活関連サービス業、娯楽業	教育、学芸・文化・スポーツ支援業	医療、福祉	複合サービス事業	サービス業(他に分類されないもの)	消費者物価指数
現金給与総額 (5人以上規模)																		
平成19年平均	96.0	131.9	80.7	97.6	86.5	101.1	103.9	89.6	112.9	-	-	-	-	93.2	88.5	94.8	-	100.5
平成20年平均	95.6	X	79.1	101.3	100.7	101.5	76.4	91.8	93.8	-	-	-	-	98.7	94.6	108.8	-	102.0
平成21年平均	100.9	122.5	95.9	99.6	106.2	94.4	94.4	86.3	97.0	-	-	-	-	103.3	107.0	106.3	-	108.0
平成22年平均	100.0	100.0	100.0	100.0	100.0	100.0	100.0	100.0	100.0	100.0	100.0	100.0	100.0	100.0	100.0	100.0	100.0	100.0
平成23年平均	91.4	116.7	84.3	96.5	97.0	90.3	100.6	87.7	98.3	89.8	84.0	101.0	101.7	90.7	92.9	91.0	88.9	99.5
平成24年平均	94.5	100.9	81.1	99.8	93.1	86.6	102.3	88.3	89.7	94.5	84.0	103.3	101.0	95.7	91.1	98.0	105.3	99.5
平成24年7月	108.8	X	101.5	109.7	80.2	89.5	127.0	115.2	116.2	97.5	80.6	117.7	105.3	83.2	110.0	148.7	122.9	99.1
8月	84.5	X	75.9	85.7	74.7	104.7	96.2	84.8	75.4	105.1	74.5	106.8	98.5	73.5	80.4	81.6	97.1	99.4
9月	81.9	X	75.1	80.9	74.1	77.4	89.5	79.2	78.5	80.2	68.0	104.6	92.5	73.7	83.3	81.5	91.0	99.4
10月	81.0	X	77.8	81.4	76.4	73.8	90.0	78.5	86.4	82.4	66.1	103.8	94.2	73.5	78.3	80.8	88.6	99.2
11月	83.9	X	81.3	84.3	76.7	74.9	90.3	82.0	98.5	87.9	77.8	99.7	100.1	74.4	78.3	81.5	95.1	99.1
12月	159.4	X	108.5	183.3	190.3	136.4	160.7	131.2	130.5	140.5	142.3	123.0	132.3	192.1	163.9	178.9	199.8	99.0
1月	82.8	X	79.0	83.6	75.1	66.5	95.0	79.7	110.6	89.1	83.0	98.2	110.9	63.6	77.2	83.6	90.4	98.8
2月	78.8	X	78.6	79.7	73.6	65.1	92.1	74.7	82.8	74.7	76.8	96.3	93.6	63.4	77.0	83.3	85.1	98.8
3月	83.9	X	78.6	101.4	74.7	68.6	93.0	74.2	86.9	75.2	84.1	102.6	97.1	66.1	78.1	79.3	93.6	98.9
4月	81.4	X	79.5	81.9	75.4	67.1	94.6	77.1	92.3	77.0	87.5	103.5	98.7	65.6	78.3	84.1	83.2	98.9
5月	79.9	X	80.2	82.8	71.6	64.7	91.4	76.0	81.4	76.3	78.2	97.4	95.9	63.4	76.9	85.8	88.2	99.2
6月	116.9	X	83.8	141.9	117.4	95.6	113.7	80.4	164.2	112.0	141.4	113.6	99.6	148.0	101.0	141.6	126.9	99.2
平成25年7月	106.3	X	97.7	102.7	90.5	91.5	135.5	111.4	125.2	91.1	112.0	109.0	104.1	65.8	109.7	170.2	110.4	99.4
(30人以上規模)																		
平成19年平均	96.1	X	77.4	101.4	83.2	119.3	89.3	110.6	114.8	-	-	-	-	100.7	84.0	87.4	-	-
平成20年平均	95.5	X	77.9	107.3	96.5	107.3	77.6	106.1	91.6	-	-	-	-	101.9	94.8	109.6	-	-
平成21年平均	103.3	X	99.7	101.6	98.3	97.4	97.9	99.8	102.6	-	-	-	-	100.1	107.1	109.9	-	-
平成22年平均	100.0	X	100.0	100.0	100.0	100.0	100.0	100.0	100.0	100.0	100.0	100.0	100.0	100.0	100.0	100.0	100.0	100.0
平成23年平均	94.7	X	81.1	98.9	103.6	97.5	100.9	97.7	103.4	98.3	94.5	96.9	105.0	91.6	95.3	95.5	99.0	-
平成24年平均	97.6	X	67.7	103.5	101.2	89.5	103.9	95.8	99.2	102.9	94.4	98.2	110.0	94.1	91.0	99.5	102.5	-
平成24年7月	108.0	X	77.9	112.3	86.3	85.9	118.6	124.5	127.0	106.0	93.3	102.1	121.8	87.1	106.9	X	93.8	-
8月	84.5	X	61.0	85.7	77.6	100.4	100.8	94.6	82.0	94.7	73.4	96.6	108.9	71.9	76.7	X	99.6	-
9月	82.4	X	59.5	81.6	78.9	74.2	94.1	85.4	83.7	90.4	75.3	91.6	98.8	75.2	79.9	X	91.2	-
10月	82.4	X	62.4	82.3	82.1	70.8	93.9	85.2	95.1	91.8	73.2	94.6	100.4	75.2	77.5	X	88.4	-
11月	86.1	X	80.8	86.3	82.7	71.8	93.4	87.7	96.4	95.5	93.8	94.2	113.8	74.2	77.5	X	97.6	-
12月	174.0	X	80.8	204.3	217.4	130.8	156.2	145.9	137.0	157.9	174.1	130.4	159.1	204.1	167.7	X	170.2	-
1月	84.1	X	63.0	84.0	80.7	71.7	97.9	88.5	126.4	97.6	72.8	88.4	107.8	74.6	76.2	X	86.7	-
2月	81.2	X	62.0	81.3	77.9	69.2	95.9	88.4	88.4	91.5	73.6	87.8	100.2	73.7	75.1	X	87.2	-
3月	88.3	X	60.0	105.8	79.1	74.4	99.2	85.1	93.6	89.7	79.2	93.6	105.5	77.7	76.9	X	90.0	-
4月	82.8	X	61.0	82.8	80.7	75.7	97.2	88.0	102.1	95.2	76.2	95.0	106.6	75.9	75.7	X	85.6	-
5月	82.7	X	70.4	83.1	75.5	69.8	94.5	87.3	85.5	97.5	79.4	92.9	107.8	72.8	75.4	X	93.9	-
6月	130.6	X	67.0	156.7	117.2	104.1	127.4	90.3	152.2	134.9	171.5	118.6	107.9	186.7	100.9	X	132.5	-
平成25年7月	106.7	X	70.0	105.9	90.0	105.2	122.2	127.3	143.1	110.7	105.1	99.9	130.2	75.4	105.8	X	93.4	-
定期給与 (5人以上規模)																		
平成19年平均	96.4	133.0	88.7	98.9	78.8	105.9	97.9	87.1	104.8	-	-	-	-	94.4	90.6	96.7	-	-
平成20年平均	95.8	X	86.6	99.1	94.2	100.4	77.1	88.7	97.5	-	-	-	-	100.1	97.0	108.3	-	-
平成21年平均	99.2	120.6	98.3	96.7	106.7	95.0	95.8	87.7	96.8	-	-	-	-	104.4	103.7	104.9	-	-
平成22年平均	100.0	100.0	100.0	100.0	100.0	100.0	100.0	100.0	100.0	100.0	100.0	100.0	100.0	100.0	100.0	100.0	100.0	100.0
平成23年平均	94.0	101.3	88.3	97.9	96.5	93.3	101.8	88.3	94.8	94.0	88.4	100.1	102.4	94.6	94.8	93.3	90.8	-
平成24年平均	94.0	97.8	86.1	96.2	92.3	94.4	101.4	88.7	92.2	96.2	87.4	102.4	99.3	98.7	95.0	96.9	98.5	-
平成24年7月	95.5	X	89.5	96.5	83.1	99.8	100.5	89.7	102.1	97.6	88.2	105.7	95.7	96.0	98.1	102.3	101.7	-
8月	94.2	X	86.1	95.7	90.9	98.2	103.5	88.8	90.6	97.4	84.6	108.5	94.4	94.9	96.8	102.2	101.3	-
9月	94.9	X	86.9	95.4	92.3	99.1	98.4	88.8	93.3	94.5	85.7	108.1	95.5	97.3	99.7	102.0	101.6	-
10月	94.4	X	90.6	96.6	95.0	94.0	99.0	88.6	95.7	97.1	84.3	106.0	98.6	97.0	95.7	101.0	101.0	-
11月	94.3	X	86.9	96.0	94.2	95.9	99.3	89.4	98.4	100.5	85.4	102.4	99.9	96.9	95.9	101.8	101.9	-
12月	94.5	X	84.9	95.1	92.4	95.6	109.0	88.8	98.9	98.2	85.2	102.9	100.7	95.5	96.6	101.0	102.8	-
1月	92.5	X	91.2	93.4	93.4	85.0	104.4	86.4	96.9	86.6	96.7	101.6	102.1	83.7	94.5	104.8	95.5	-
2月	92.1	X	91.6	94.5	91.5	83.1	101.3	83.2	99.6	88.2	97.9	99.6	97.8	83.5	94.3	104.4	97.1	-
3月	93.1	X	91.6	97.3	92.9	87.8	99.6	83.7	100.3	85.6	98.6	106.2	101.0	87.3	94.1	94.6	98.8	-
4月	93.7	X	90.4	97.2	92.7	82.4	100.9	86.7	104.2	90.9	98.5	106.2	101.4	86.3	95.4	105.0	94.7	-
5月	92.1	X	85.5	96.4	89.0	82.9	100.6	85.5	97.7	90.0	97.1	100.9	97.8	83.5	94.4	102.4	96.6	-
6月	92.7	X	87.6	96.0	88.4	93.9	100.3	84.8	103.0	89.5	99.2	103.1	96.3	83.8	95.3	101.2	95.7	-
平成25年7月	91.2	X	85.3	95.8	78.4	82.2	101.9	84.8	102.7	78.4	96.6	107.1	87.8	77.8	94.1	94.5	99.4	-
(30人以上規模)																		
平成19年平均	97.5	X	90.9	101.2	74.8	122.9	91.5	111.7	100.6	-	-	-	-	102.5	87.1	90.2	-	-
平成20年平均	96.6	X	91.5	102.3	88.1	105.2	79.3	108.5	99.7	-	-	-	-	103.9	97.6	110.7	-	-
平成21年平均	100.8	X	101.1	99.1	98.3	97.5	96.3	103.1	101.7	-	-	-	-	103.1	103.1	101.8	-	-
平成22年平均	100.0	X	100.0	100.0	100.0	100.0	100.0	100.0	100.0	100.0	100.0	100.0	100.0	100.0	100.0	100.0	100.0	100.0
平成23年平均	97.8	X	84.6	100.9	101.1	99.1	103.1	98.4	100.3	99.3	96.4	96.6	102.1	96.4	96.0	94.8	99.9	-
平成24年平均	96.9	X	78.5	99.7	96.9	97.1												

第10表 産業別労働時間・雇用指数(2 - 1)

(H22 = 100)

年月	調査産業計	鉱業、採石業、砂利採取業	建設業	製造業	電気ガス熱供給水道業	情報通信業	運輸業、郵便業	卸売業、小売業	金融業、保険業	不動産業、物品賃貸業	学術研究、専門・技術サービス業	宿泊業、飲食サービス業	生活関連サービス業、娯楽業	教育、学習支援業	医療、福祉	複合サービス事業	サービス業(他に分類されないもの)
総実労働時間																	
(5人以上規模)																	
平成19年平均	100.4	111.0	101.0	99.9	104.5	100.5	99.0	98.2	102.0	-	-	-	-	98.2	104.8	95.1	-
平成20年平均	102.3	X	98.6	100.2	105.3	90.8	102.0	99.4	102.8	-	-	-	-	97.7	107.9	95.8	-
平成21年平均	101.6	105.3	101.7	98.7	101.6	98.4	100.6	99.1	100.5	-	-	-	-	96.4	107.9	98.8	-
平成22年平均	100.0	100.0	100.0	100.0	100.0	100.0	100.0	100.0	100.0	100.0	100.0	100.0	100.0	100.0	100.0	100.0	100.0
平成23年平均	96.0	104.0	93.1	99.9	100.0	99.2	93.7	96.2	95.2	109.0	99.9	98.8	105.6	98.9	91.4	96.5	100.6
平成24年平均	96.8	106.6	95.8	99.8	97.9	98.1	90.9	98.3	106.0	106.2	94.9	102.9	120.1	104.1	91.5	96.4	95.7
平成24年7月	98.4	X	98.7	101.2	90.9	97.9	91.8	98.5	105.7	106.8	96.7	105.7	122.2	107.7	94.6	98.2	95.3
8月	96.6	X	90.9	98.8	101.0	90.4	95.0	98.1	109.9	105.9	91.2	107.2	122.4	88.7	94.3	98.9	95.0
9月	96.5	X	95.4	98.5	95.2	94.0	90.4	99.4	96.6	104.9	96.6	107.6	124.8	103.8	90.6	93.0	92.7
10月	99.4	X	99.8	101.2	102.4	107.0	88.8	100.4	105.3	105.7	96.3	105.8	124.6	116.9	95.2	96.0	96.4
11月	100.0	X	101.7	105.2	102.3	102.9	91.2	102.5	108.4	108.0	97.5	102.9	123.5	111.1	93.6	101.1	96.8
12月	96.3	X	94.9	99.9	91.0	97.8	95.4	101.0	98.7	103.9	91.8	102.0	123.7	96.4	90.4	94.7	92.6
1月	90.6	X	91.9	92.7	92.6	98.6	88.4	94.2	95.2	90.1	94.1	97.5	112.5	90.3	85.7	89.9	84.4
2月	91.8	X	96.1	96.3	89.5	97.8	87.7	93.7	92.3	96.3	100.8	92.2	104.3	93.7	87.6	86.2	88.5
3月	94.3	X	104.0	98.8	91.2	102.4	87.2	94.4	97.1	97.9	102.8	98.5	108.9	100.4	88.8	84.3	90.4
4月	98.0	X	98.0	103.9	98.8	101.3	90.4	99.9	103.2	104.5	104.0	100.2	110.4	110.7	93.4	98.4	91.4
5月	95.5	X	94.9	99.4	97.1	101.9	89.4	97.4	105.9	99.8	101.3	96.1	108.9	103.7	92.0	98.4	90.4
6月	96.8	X	97.0	102.3	96.7	110.8	91.0	99.5	100.7	97.8	104.3	100.0	107.9	99.6	92.4	96.1	92.4
平成25年7月	97.6	X	97.5	98.9	96.0	105.7	93.7	96.7	105.3	105.1	109.0	103.0	93.4	104.8	95.4	102.7	103.0
(30人以上規模)																	
平成19年平均	104.1	X	105.4	100.6	106.1	91.6	107.6	110.2	94.5	-	-	-	-	104.4	106.3	92.0	-
平成20年平均	104.9	X	105.1	99.8	107.2	89.5	108.5	102.2	100.9	-	-	-	-	101.0	111.2	95.0	-
平成21年平均	102.6	X	102.9	98.5	102.3	98.4	104.3	101.4	101.0	-	-	-	-	98.5	108.5	98.5	-
平成22年平均	100.0	X	100.0	100.0	100.0	100.0	100.0	100.0	100.0	100.0	100.0	100.0	100.0	100.0	100.0	100.0	100.0
平成23年平均	97.2	X	96.0	101.4	96.7	100.3	96.3	98.8	98.8	102.9	99.8	95.3	106.4	104.7	91.8	100.8	98.0
平成24年平均	96.7	X	93.2	99.9	97.5	97.2	96.0	98.9	101.4	100.0	104.3	95.7	106.6	111.6	90.3	97.4	96.4
平成24年7月	97.2	X	94.6	99.4	86.2	94.9	97.8	99.8	101.4	99.2	105.5	96.6	101.6	114.8	91.8	X	97.5
8月	95.3	X	82.4	97.7	102.2	87.6	99.6	99.0	104.1	100.9	99.8	96.7	107.6	87.0	92.2	X	97.9
9月	94.6	X	90.8	96.7	95.2	91.1	95.6	98.9	98.0	95.9	107.9	91.1	107.5	110.0	87.4	X	93.9
10月	99.1	X	99.9	101.3	104.9	103.7	94.7	98.3	104.5	95.7	110.4	95.0	106.6	131.2	92.8	X	98.6
11月	99.6	X	102.3	104.9	105.4	99.8	96.4	102.0	106.5	100.3	109.4	95.7	110.0	119.4	90.9	X	97.3
12月	95.8	X	93.4	100.3	91.6	94.7	101.2	99.3	98.6	99.1	102.7	95.7	108.5	100.2	87.8	X	93.8
1月	90.5	X	93.4	90.7	93.6	89.0	91.8	96.5	96.0	99.7	92.3	89.8	108.7	103.0	83.3	X	90.0
2月	91.5	X	94.6	95.2	89.8	90.5	92.0	97.2	95.8	96.5	99.1	87.2	101.3	106.5	82.5	X	92.3
3月	93.5	X	97.7	95.9	91.2	95.5	93.2	95.2	97.6	91.9	100.7	94.0	105.3	114.2	85.5	X	93.7
4月	97.9	X	93.5	102.3	100.2	97.3	94.7	100.2	103.1	101.0	107.9	95.4	110.1	129.0	89.4	X	94.2
5月	96.4	X	90.1	97.6	98.3	95.4	94.3	98.8	106.1	102.5	104.6	98.3	109.5	123.4	89.3	X	95.0
6月	97.0	X	96.4	100.8	96.5	111.7	95.5	100.3	101.3	99.6	107.8	97.8	108.5	116.3	88.1	X	95.7
平成25年7月	97.5	X	98.0	99.9	93.6	102.4	96.4	98.2	103.9	103.6	107.0	98.4	100.8	122.7	90.3	X	101.1
所定内労働時間																	
(5人以上規模)																	
平成19年平均	102.0	105.9	101.5	100.4	107.2	103.3	102.1	98.3	101.2	-	-	-	-	105.6	106.2	93.6	-
平成20年平均	102.8	X	97.6	99.6	105.8	91.2	104.3	99.3	102.7	-	-	-	-	105.0	107.5	94.3	-
平成21年平均	102.0	103.0	99.2	99.5	98.8	98.4	102.3	99.7	101.7	-	-	-	-	100.6	107.0	98.1	-
平成22年平均	100.0	100.0	100.0	100.0	100.0	100.0	100.0	100.0	100.0	100.0	100.0	100.0	100.0	100.0	100.0	100.0	100.0
平成23年平均	96.2	103.1	93.5	99.7	100.7	99.4	96.3	95.6	97.6	110.5	98.2	97.8	102.2	98.8	91.8	96.6	101.5
平成24年平均	97.5	104.2	95.3	100.1	100.4	97.2	95.7	98.2	109.3	109.4	96.2	100.2	106.4	102.8	92.6	96.4	99.6
平成24年7月	99.5	X	99.0	102.0	94.6	98.3	96.4	99.3	106.8	110.1	98.7	103.4	106.7	107.0	95.7	99.1	100.1
8月	97.7	X	92.1	99.4	105.5	90.8	98.6	98.4	111.9	109.5	94.0	104.7	105.9	91.3	95.5	99.7	99.4
9月	97.3	X	94.0	99.2	97.4	91.8	95.6	99.9	99.4	108.2	99.0	104.7	108.2	103.1	91.7	94.2	96.9
10月	100.3	X	99.2	101.7	104.8	102.6	94.3	100.8	107.7	109.5	99.3	103.1	108.2	115.0	96.3	96.8	100.8
11月	100.7	X	100.7	106.1	104.0	97.9	95.8	102.7	110.3	111.3	98.9	99.7	107.8	109.7	94.8	101.0	101.2
12月	96.4	X	93.3	100.5	93.2	92.4	95.8	100.8	100.6	106.9	93.6	99.2	107.2	95.1	91.0	95.2	96.1
1月	91.5	X	90.5	93.4	94.9	97.1	90.6	94.1	96.8	97.0	95.2	95.9	107.2	90.9	86.3	90.9	88.2
2月	92.9	X	94.1	96.7	92.3	97.0	90.8	94.4	93.7	103.1	101.1	92.4	101.4	93.9	88.5	86.4	92.7
3月	95.3	X	100.8	98.8	94.3	101.8	90.8	95.0	98.9	104.8	102.6	98.0	104.6	100.0	89.8	83.9	93.8
4月	99.2	X	95.7	104.1	101.3	100.9	93.0	100.6	104.9	111.1	106.1	99.1	105.3	111.5	94.6	98.6	95.5
5月	96.7	X	94.5	99.5	101.0	102.5	92.0	98.0	107.4	106.1	102.5	95.2	105.1	103.1	92.9	98.7	95.6
6月	98.3	X	97.8	103.1	100.6	106.7	93.4	100.2	102.7	105.6	106.2	99.3	104.1	101.3	93.4	97.0	97.6
平成25年7月	99.1	X	99.3	99.0	99.9	107.2	95.5	96.5	108.3	109.3	112.5	101.6	92.0	105.2	96.7	104.3	108.6
(30人以上規模)																	
平成19年平均	105.3	X	106.3	100.8	110.4	95.6	107.7	108.0	94.2	-	-	-	-	111.0	108.4	88.9	-
平成20年平均	104.6	X	103.7	99.2	109.6	90.9	107.0	100.6	99.4	-	-	-	-	107.6	110.7	92.3	-
平成21年平均	102.4	X	100.7	99.3	101.2	98.6	102.9	101.1	100.9	-	-	-	-	102.9	107.2	97.2	-
平成22年平均	100.0	X	100.0	100.0	100.0	100.0	100.0	100.0	100.0	100.0	100.0	100.0	100.0	100.0	100.0	100.0	100.0
平成23年平均	97.8	X	98.4	100.8	98.0	98.9	98.4	99.4	99.7	105.1	100.0	93.8	105.3	101.5	92.7	103.3	98.8
平成24年平均	97.8	X	97.9	99.4	99.8	95.9	99.7	99.1	102.9	104.3	103.6	94.8	104.7	107.7	92.0	99.4	98.2
平成24年7月	98.7	X	100.5	99.5	90.4	97.7	102.0	99.8	103.4	103.6	104.3	96.0	102.1	110.5	93.4	X	99.4
8月	96.9	X	87.1														

第10表 産業別労働時間・雇用指数(2 - 2)

(H22 = 100)

年月	調査産業計	鉱業、採石業、砂利採取業	建設業	製造業	電気ガス熱供給水道業	情報通信業	運輸業、郵便業	卸売業、小売業	金融業、保険業	不動産業、物品賃貸業	学術研究、専門・技術サービス業	宿泊業、飲食サービス業	生活関連サービス業、娯楽業	教育、学習支援業	医療、福祉	複合サービス事業	サービス業(他に分類されないもの)
所定外労働時間(5人以上規模)																	
平成19年平均	79.3	624.5	91.2	95.4	69.7	78.2	84.7	95.1	108.6	-	-	-	-	15.4	58.9	136.4	-
平成20年平均	95.5	X	113.6	106.6	89.8	85.8	90.7	101.6	101.4	-	-	-	-	17.3	109.7	135.5	-
平成21年平均	97.0	258.3	139.1	92.3	133.5	99.0	93.0	83.6	82.7	-	-	-	-	44.7	128.2	113.8	-
平成22年平均	100.0	100.0	100.0	100.0	100.0	100.0	100.0	100.0	100.0	100.0	100.0	100.0	100.0	100.0	100.0	100.0	100.0
平成23年平均	92.5	162.4	88.0	101.3	92.7	97.4	81.3	112.1	65.5	96.3	116.7	126.1	193.7	88.1	79.7	95.7	91.1
平成24年平均	87.4	273.1	102.4	97.6	68.3	105.0	68.3	98.9	61.8	78.9	82.5	194.5	466.7	112.0	60.9	91.5	56.1
平成24年7月	84.5	X	92.4	94.2	47.6	95.0	69.9	77.6	87.0	78.7	78.6	186.8	517.5	108.8	64.2	64.6	45.3
8月	81.9	X	71.4	93.6	48.4	87.6	78.2	89.7	80.9	74.8	66.1	194.7	540.4	56.8	58.5	68.8	48.9
9月	85.3	X	116.2	91.9	69.0	110.4	65.7	84.5	59.1	75.5	74.4	207.9	545.6	105.6	60.4	50.0	49.6
10月	87.1	X	108.6	97.1	74.6	139.1	62.2	87.9	72.2	72.3	69.0	197.4	542.1	131.2	62.3	62.5	51.1
11月	90.5	X	116.2	97.7	82.5	140.1	69.6	96.6	80.0	79.4	83.9	213.2	524.6	120.0	58.5	97.9	51.8
12月	94.8	X	120.0	94.8	65.1	137.1	94.9	101.7	71.3	78.1	75.0	197.4	543.9	104.0	71.7	72.9	56.9
1月	79.3	X	112.4	86.7	66.7	109.9	78.8	94.8	72.2	29.7	82.7	155.3	240.4	79.2	66.0	54.2	45.3
2月	76.7	X	127.6	92.5	57.1	103.5	73.7	74.1	72.2	36.1	96.4	97.4	171.9	86.4	60.4	72.9	46.0
3月	81.9	X	155.2	98.8	54.8	106.4	70.2	79.3	72.2	36.1	104.2	123.7	212.3	98.4	58.5	93.8	54.7
4月	82.8	X	133.3	101.7	69.0	104.5	78.5	81.0	78.3	47.1	84.5	142.1	235.1	96.8	58.5	83.3	49.6
5月	80.2	X	101.9	98.3	50.8	98.0	77.6	82.8	82.6	43.9	89.3	134.2	200.0	104.8	64.2	81.3	37.2
6月	76.7	X	83.8	94.8	51.6	141.6	79.8	81.0	72.2	29.0	86.3	131.6	200.0	76.8	64.2	62.5	38.7
平成25年7月	78.4	X	68.6	98.3	50.8	95.0	85.6	98.3	65.2	68.4	76.8	155.3	122.8	94.4	58.5	43.8	45.3
(30人以上規模)																	
平成19年平均	91.4	X	96.7	99.9	60.4	66.7	107.1	161.7	98.0	-	-	-	-	17.9	53.9	152.5	-
平成20年平均	108.6	X	116.3	105.8	79.6	79.9	115.8	137.6	122.9	-	-	-	-	15.3	113.6	131.3	-
平成21年平均	105.6	X	124.0	92.1	112.1	97.9	111.3	107.8	102.1	-	-	-	-	33.5	133.8	120.5	-
平成22年平均	100.0	X	100.0	100.0	100.0	100.0	100.0	100.0	100.0	100.0	100.0	100.0	100.0	100.0	100.0	100.0	100.0
平成23年平均	91.6	X	75.7	106.2	83.0	107.2	87.0	86.7	86.1	77.0	97.7	118.2	118.6	114.1	74.6	48.0	88.6
平成24年平均	85.3	X	51.2	105.1	72.1	106.8	77.6	93.7	80.9	50.8	110.4	109.9	130.4	125.3	54.7	22.6	75.3
平成24年7月	81.4	X	41.7	99.5	42.4	79.0	77.2	98.2	74.5	49.0	114.7	104.9	98.4	131.5	56.5	X	74.8
8月	78.6	X	39.4	101.6	51.1	72.8	80.1	96.5	80.4	46.9	97.4	124.4	125.0	62.1	49.3	X	80.0
9月	80.0	X	45.7	101.1	70.5	91.8	71.1	91.2	69.6	44.9	105.8	86.6	137.5	112.9	49.3	X	78.3
10月	85.0	X	51.4	105.4	84.2	115.6	67.5	91.2	82.4	44.9	105.3	98.8	135.9	166.1	52.2	X	80.9
11月	87.1	X	69.7	105.9	97.1	116.5	76.2	94.7	89.2	46.9	117.4	106.1	144.5	137.1	47.8	X	76.5
12月	92.9	X	88.0	104.8	70.5	114.0	101.6	94.7	87.3	59.2	110.0	118.3	136.7	112.9	62.3	X	82.6
1月	84.3	X	120.0	90.3	76.3	93.4	74.0	103.5	72.5	48.0	102.1	102.4	156.3	114.5	59.4	X	80.9
2月	80.7	X	111.4	94.1	55.4	93.8	71.4	93.0	75.5	49.0	114.7	93.9	110.9	117.7	49.3	X	81.7
3月	84.3	X	92.6	98.4	54.0	102.1	73.6	98.2	75.5	42.9	120.0	108.5	137.5	139.5	47.8	X	80.9
4月	88.6	X	70.3	107.5	79.1	101.6	79.7	103.5	85.3	55.1	115.8	115.9	154.7	159.7	49.3	X	63.5
5月	87.9	X	69.7	102.2	54.7	88.9	75.9	100.0	97.1	49.0	126.8	104.9	131.3	181.5	55.1	X	63.5
6月	85.0	X	64.6	100.0	55.4	156.0	77.2	93.0	77.5	39.8	125.3	106.1	133.6	131.5	53.6	X	70.4
平成25年7月	83.6	X	77.1	102.2	43.2	103.3	80.1	91.2	64.7	51.0	115.3	109.8	81.3	146.0	49.3	X	76.5
常用雇用指数(5人以上規模)																	
平成19年平均	96.7	118.6	103.5	92.1	190.3	136.4	117.0	106.5	102.2	-	-	-	-	106.3	90.4	180.7	-
平成20年平均	100.6	X	107.3	97.7	147.3	122.2	110.9	103.6	108.5	-	-	-	-	104.4	99.0	146.8	-
平成21年平均	100.9	62.1	100.7	95.8	105.9	111.1	100.8	105.3	108.7	-	-	-	-	104.2	103.7	90.2	-
平成22年平均	100.0	100.0	100.0	100.0	100.0	100.0	100.0	100.0	100.0	100.0	100.0	100.0	100.0	100.0	100.0	100.0	100.0
平成23年平均	100.5	101.8	96.0	100.1	102.8	106.6	100.6	100.8	98.3	102.3	106.0	100.2	95.7	98.6	102.3	109.9	99.8
平成24年平均	100.2	66.1	88.0	98.2	96.0	88.1	100.0	100.6	103.3	97.2	107.5	103.1	103.1	98.9	110.9	104.4	94.8
平成24年7月	100.3	X	87.1	100.4	87.8	64.1	99.3	100.5	104.7	96.5	109.5	102.3	104.9	99.2	111.4	105.6	95.6
8月	99.6	X	86.9	98.2	89.2	63.6	99.0	99.7	104.2	97.4	109.2	103.1	100.6	98.1	111.1	105.6	94.7
9月	99.1	X	86.3	97.5	88.6	62.2	99.4	100.2	101.1	96.2	111.4	102.9	99.6	97.9	109.6	105.6	94.6
10月	99.9	X	87.0	97.3	88.7	62.2	98.8	100.6	98.1	96.8	113.3	105.8	102.4	100.0	111.3	105.6	94.4
11月	100.0	X	86.3	97.9	89.2	62.9	97.8	100.7	98.2	95.2	113.6	107.1	100.5	100.4	111.7	105.6	94.0
12月	100.2	X	86.2	98.7	89.2	62.8	99.3	100.3	97.8	95.5	109.4	108.4	100.7	99.9	112.3	105.6	93.6
1月	100.5	X	89.2	98.9	88.7	115.9	97.0	100.1	97.2	94.4	109.7	107.4	100.5	100.2	111.2	105.5	94.4
2月	100.1	X	91.1	96.2	88.1	114.9	96.8	99.3	96.2	95.6	109.3	106.6	97.5	101.3	111.8	105.5	94.2
3月	99.1	X	90.2	95.6	88.0	117.5	97.4	99.0	94.8	93.4	107.8	104.7	96.7	90.2	112.1	100.9	95.6
4月	100.6	X	91.3	95.6	87.5	115.2	97.6	99.9	98.0	93.0	108.8	105.7	101.8	103.1	112.8	105.8	94.1
5月	100.5	X	90.0	95.1	87.4	116.7	97.1	99.6	98.8	95.4	109.8	105.9	101.3	103.2	113.9	104.4	91.7
6月	100.9	X	91.3	95.0	88.3	116.8	96.6	100.1	97.2	95.4	109.3	104.6	101.9	103.0	115.9	103.4	91.9
平成25年7月	101.5	X	95.0	96.5	80.0	117.0	95.9	101.2	96.1	96.4	109.7	106.9	103.4	103.5	114.8	104.3	91.6
(30人以上規模)																	
平成19年平均	98.5	X	108.4	93.5	214.0	148.3	119.5	112.0	99.2	-	-	-	-	106.2	90.5	430.7	-
平成20年平均	103.6	X	119.3	95.7	164.6	133.5	114.7	107.1	107.3	-	-	-	-	104.3	100.6	322.1	-
平成21年平均	102.9	X	99.0	95.7	109.0	114.0	102.2	105.9	105.7	-	-	-	-	104.1	107.8	106.5	-
平成22年平均	100.0	X	100.0	100.0	100.0	100.0	100.0	100.0	100.0	100.0	100.0	100.0	100.0	100.0	100.0	100.0	100.0
平成23年平均	99.5	X	95.5	101.3	102.8	107.6	101.0	99.2	98.7	100.4	103.6	97.6	94.6	98.9	99.4	96.8	90.2
平成24年平均	99.3	X	79.5	99.1	93.6	107.3	101.1	99.0	104.4	103.1	103.5	103.7	109.3	98.0	111.4	38.9	82.1
平成24年7月	99.6	X	79.5	99.5	81.9	108.2	100.6	99.6	103.2	101.8	102.9	105.2	109.9	98.3	112.3	X	81.6
8月	99.1	X	79.5	98.6	83.1	107.4	99.7										

毎月勤労統計調査地方調査の説明

1 調査の目的

この調査は、統計法に基づく基幹統計であって雇用、給与及び労働時間について毎月調査し、長崎県における変動を明らかにすることを目的としている。

2 調査の対象

この調査は日本標準産業分類にいう鉱業、砕石業、砂利採取業、建設業、製造業、電気・ガス・熱供給・水道業、情報通信業、運輸業、郵便業、卸売業、小売業、金融業、保険業、不動産業、物品賃貸業、学術研究、専門・技術サービス業、宿泊業、飲食サービス業、生活関連サービス業、娯楽業、教育、学習支援業、医療、福祉、複合サービス業、サービス業（他に分類できないもの）に属し、常時5人以上の常用労働者を雇用する民営、官営及び公営の事業所のうち厚生労働大臣の指定する約500事業所について調査を行っている。

この調査の標本設計は「定期給与」の標本誤差率を、産業・規模別に一定限度以内とすることに主眼点がおかれている。

標本事業所の抽出方法及び調査の実施方法は、30人以上規模事業所においては、経済センサスの結果により、全事業所のリストを作成し、これを産業別・事業所規模別に区分し、調査事業所を抽出している。調査の実施方法は郵送またはオンライン方式による自計調査である。5～29人規模事業所は経済センサスの調査区を用いて毎月勤労統計調査基本調査区を設定し、抽出した24調査区について5～29人規模事業所の名簿を作成し、その中から約240事業所を産業別に抽出する二段無作為抽出方法によって抽出している。調査の実施方法は、統計調査員による実地他計調査またはオンラインによる自計調査である。

3 主要調査事項の定義

(1)現金給与額

「現金給与額」とは、所得税、社会保険料、組合費、購買代金等を差し引く以前の総額のことである。

「定期給与」とは、労働契約、団体協約あるいは事業所の給与規則等によってあらかじめ定められている支給条件、算定方法によって支給される給与のことであって、超過労働給与を含む。

「所定内給与」とは、定期給与のうち超過労働給与以外のものをいう。ここでいう「超過労働給与」とは所定の労働時間を超える労働に対して支給される給与や、休日労働、深夜労働に対する給与のことであり、時間外手当、早朝出勤手当、休日出勤手当、深夜手当等である。

「特別給与」とは、調査期間中に一時的または突発的理由に基づいて、あらかじめ定められた契約や規則等によらないで労働者に現実に支払われた給与や、あらかじめ支給条件、算定方法が決定されていても、その給与の算定が3ヶ月を超える期間ごとに行われるものをいう。

また、夏季・年末賞与等のようにあらかじめ支給条件は決められているが、その額の算定方法が決定されていないものや、結婚手当等の支給条件、支給額が労働契約等によってあらかじめ確定していても非常にまれに支給されたり、支給事由の発生が不確定のものも含める。

「現金給与額」とは、「定期給与」と「特別給与」の合計である。

(2)実労働時間

調査期間中に労働者が実際に労働した時間のことである。休憩時間は、給与が支給されるか否かにかかわらず除かれるが、鉱業の坑内夫の休憩時間や、いわゆる手待時間は含める。本来の職務外として行われる宿日直の時間は含めない。

「所定内労働時間数」とは、事業所の就業規則で定められた正規の始業時刻と終業時刻との間の労働時間数のことである。

「所定外労働時間数」とは、早出、残業、臨時の呼出、休日出勤等の実労働時間のことである。

「総実労働時間数」とは、「所定内労働時間数」と「所定外労働時間数」の合計である。

(3)出勤日数

調査期間中に労働者が実際に出勤した日数のことである。有給であっても事業所に出勤しない日は、出勤日にならないが、午前0時から午後12時までの間に1時間でも就業すれば出勤日となる。

(4)常用労働者

「常用労働者」とは、次のうち何れかに該当する労働者のことである。

イ．期間を決めず、または1ヶ月を超える期間を決めて雇われている者。

- ロ．日々または1ヶ月以内の期間を限って雇われている者のうち、前2ヶ月にそれぞれ18日以上雇われた者。
- ハ．重役、理事などの役員のうち、常時勤務して毎月給与の支払いを受けている者。
- ニ．事業主の家族でその事業所に働いている人のうち、一般の人と同様に常時勤務して毎月給与の支払いを受けている者。

「パートタイム労働者」とは、常用労働者のうち次の何れかに該当する労働者のことである。

- イ．1日の所定内労働時間が一般の労働者よりも短い者。
- ロ．1日の所定内労働時間が一般の労働者と同じであっても1週間の所定労働日数が労働者よりも短い者。

4 調査結果の算定

この調査結果の数値は、調査事業所からの報告をもとに、本県の規模5人以上すべての事業所に対応するように復元して算定したものである。

5 産業分類の接続について

平成22年1月分調査から、平成19年1月に改定された日本標準産業分類に基づく集計結果を公表しているため、旧産業分類と新産業分類が接続しないもの(下表「×」)は、指数を掲載していない。増減率については実数から算出している。

新産業分類(平成22年以降)	旧産業との接続	旧産業分類(平成21年以前)
TL 調査産業計		TL 調査産業計
C 鉱業,採石業,砂利採取業		D 鉱業
D 建設業		E 建設業
E 製造業		F 製造業
F 電気・ガス・熱供給・水道業		G 電気・ガス・熱供給・水道業
G 情報通信業		H 情報通信業
H 運輸業,郵便業		I 運輸業
I 卸売業,小売業		J 卸売・小売業
J 金融業,保険業		K 金融・保険業
K 不動産業,物品賃貸業	×	
L 学術研究,専門・技術サービス業	×	
M 宿泊業,飲食サービス業	×	
N 生活関連サービス業,娯楽業	×	
O 教育,学習支援業		O 教育,学習支援業
P 医療,福祉		N 医療,福祉
Q 複合サービス事業		P 複合サービス事業
R サービス業(他に分類されないもの)	×	
記号の説明		
...完全接続	...完全ではないが、接続するもの	×...接続しない