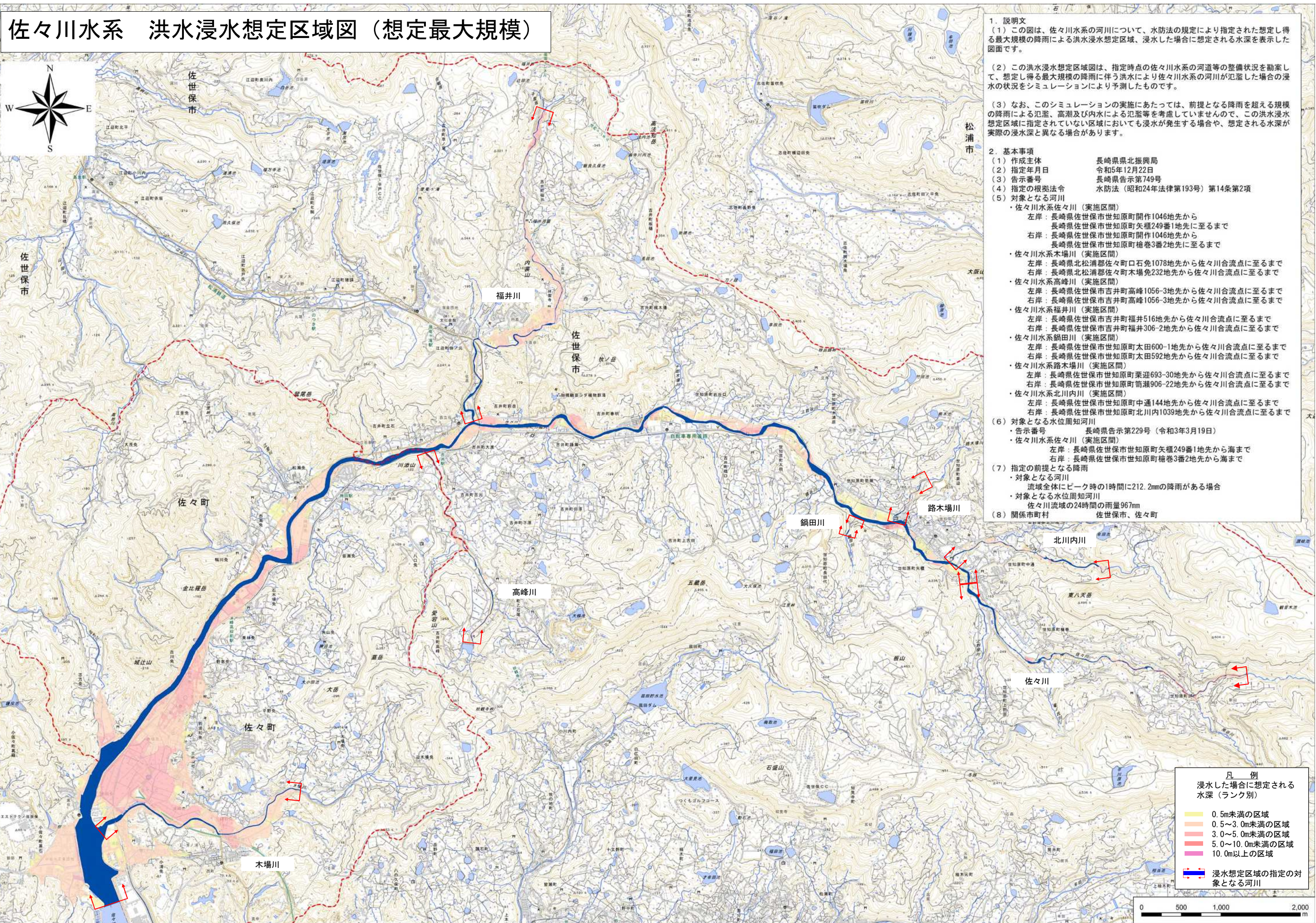


佐々川水系 洪水浸水想定区域図（想定最大規模）



1. 説明文
 - (1) この図は、佐々川水系の河川について、水防法の規定により指定された想定し得る最大規模の降雨による洪水浸水想定区域、浸水した場合に想定される水深を表示した図面です。
 - (2) この洪水浸水想定区域図は、指定時点の佐々川水系の河道等の整備状況を勘案して、想定し得る最大規模の降雨に伴う洪水により佐々川水系の河川が氾濫した場合の浸水の状況をシミュレーションにより予測したものです。
 - (3) なお、このシミュレーションの実施にあたっては、前提となる降雨を超える規模の降雨による氾濫、高潮及び内水による氾濫等を考慮していませんので、この洪水浸水想定区域に指定されていない区域においても浸水が発生する場合や、想定される水深が実際の浸水深と異なる場合があります。
2. 基本事項

(1) 作成主体	長崎県北振興局
(2) 指定年月日	令和5年12月22日
(3) 告示番号	長崎県告示第749号
(4) 指定の根拠法令	水防法（昭和24年法律第193号）第14条第2項
(5) 対象となる河川	<ul style="list-style-type: none"> ・佐々川水系佐々川（実施区間） <ul style="list-style-type: none"> 左岸：長崎県佐世保市世知原町開作1046地先から長崎県佐世保市世知原町矢種249番1地先に至るまで 右岸：長崎県佐世保市世知原町開作1046地先から長崎県佐世保市世知原町巻3番2地先に至るまで ・佐々川水系木場川（実施区間） <ul style="list-style-type: none"> 左岸：長崎県北松浦郡佐々町石免1078地先から佐々川合流点に至るまで 右岸：長崎県北松浦郡佐々町木場免232地先から佐々川合流点に至るまで ・佐々川水系高峰川（実施区間） <ul style="list-style-type: none"> 左岸：長崎県佐世保市吉井町高峰1056-3地先から佐々川合流点に至るまで 右岸：長崎県佐世保市吉井町高峰1056-3地先から佐々川合流点に至るまで ・佐々川水系福井川（実施区間） <ul style="list-style-type: none"> 左岸：長崎県佐世保市吉井町福井516地先から佐々川合流点に至るまで 右岸：長崎県佐世保市吉井町福井306-2地先から佐々川合流点に至るまで ・佐々川水系鍋田川（実施区間） <ul style="list-style-type: none"> 左岸：長崎県佐世保市世知原町太田600-1地先から佐々川合流点に至るまで 右岸：長崎県佐世保市世知原町太田592地先から佐々川合流点に至るまで ・佐々川水系路木場川（実施区間） <ul style="list-style-type: none"> 左岸：長崎県佐世保市世知原町栗迎693-30地先から佐々川合流点に至るまで 右岸：長崎県佐世保市世知原町鍋田906-22地先から佐々川合流点に至るまで ・佐々川水系北川内川（実施区間） <ul style="list-style-type: none"> 左岸：長崎県佐世保市世知原町中通144地先から佐々川合流点に至るまで 右岸：長崎県佐世保市世知原町北川内1039地先から佐々川合流点に至るまで
(6) 対象となる水位周知河川	<ul style="list-style-type: none"> ・告示番号 長崎県告示第229号（令和3年3月19日） ・佐々川水系佐々川（実施区間） <ul style="list-style-type: none"> 左岸：長崎県佐世保市世知原町矢種249番1地先から海まで 右岸：長崎県佐世保市世知原町巻3番2地先から海まで
(7) 指定の前提となる降雨	<ul style="list-style-type: none"> ・対象となる河川 流域全体にピーク時の1時間に212.2mmの降雨がある場合 ・対象となる水位周知河川 佐々川流域の24時間の雨量967mm
(8) 関係市町村	佐世保市、佐々町

凡 例	
浸水した場合に想定される水深（ランク別）	
	0.5m未満の区域
	0.5～3.0m未満の区域
	3.0～5.0m未満の区域
	5.0～10.0m未満の区域
	10.0m以上の区域
	浸水想定区域の指定の対象となる河川