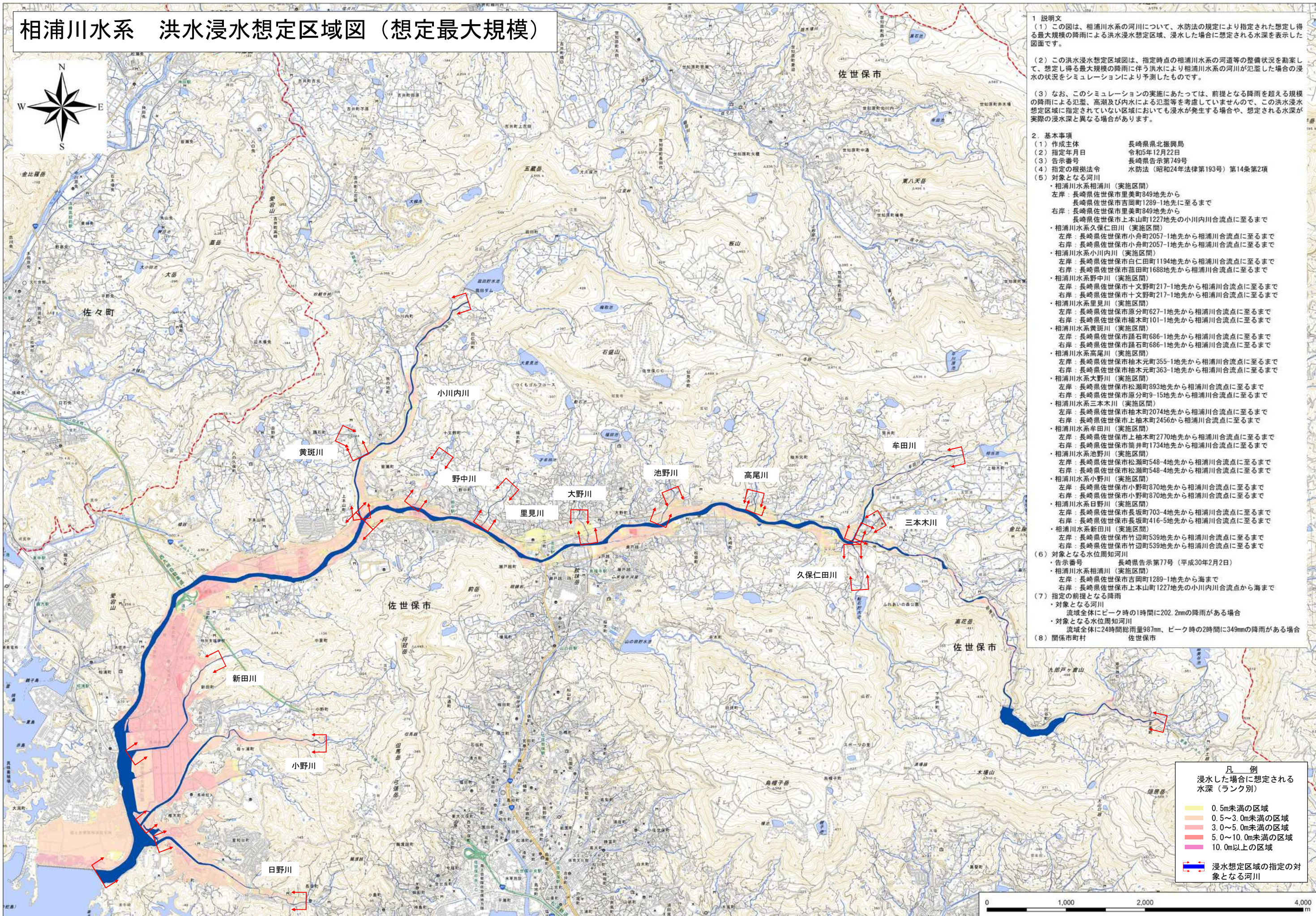


相浦川水系 洪水浸水想定区域図（想定最大規模）



- 1 説明文**
- (1) この図は、相浦川水系の河川について、水防法の規定により指定された想定し得る最大規模の降雨による洪水浸水想定区域、浸水した場合に想定される水深を表示した図面です。
 - (2) この洪水浸水想定区域図は、指定時点の相浦川水系の河道等の整備状況を勘案して、想定し得る最大規模の降雨に伴う洪水により相浦川水系の河川が氾濫した場合の浸水の状況をシミュレーションにより予測したものです。
 - (3) なお、このシミュレーションの実施にあたっては、前提となる降雨を超える規模の降雨による氾濫、高潮及び内水による氾濫等を考慮していませんので、この洪水浸水想定区域に指定されていない区域においても浸水が発生する場合や、想定される水深が実際の浸水深と異なる場合があります。
- 2. 基本事項**
- (1) 作成主体 長崎県北振興局
 - (2) 指定年月日 令和5年12月22日
 - (3) 告示番号 長崎県告示第749号
 - (4) 指定の根拠法令 水防法（昭和24年法律第193号）第14条第2項
 - (5) 対象となる河川
 - ・相浦川水系相浦川（実施区間）
左岸：長崎県佐世保市里美町849地先から長崎県佐世保市吉岡町1289-1地先に至るまで
右岸：長崎県佐世保市里美町849地先から長崎県佐世保市上本山町1227地先の小川内川合流点に至るまで
 - ・相浦川水系久保仁田川（実施区間）
左岸：長崎県佐世保市小舟町2057-1地先から相浦川合流点に至るまで
右岸：長崎県佐世保市小舟町2057-1地先から相浦川合流点に至るまで
 - ・相浦川水系小川内川（実施区間）
左岸：長崎県佐世保市白仁田町1194地先から相浦川合流点に至るまで
右岸：長崎県佐世保市菰田町1688地先から相浦川合流点に至るまで
 - ・相浦川水系野中川（実施区間）
左岸：長崎県佐世保市十文野町217-1地先から相浦川合流点に至るまで
右岸：長崎県佐世保市十文野町217-1地先から相浦川合流点に至るまで
 - ・相浦川水系里見川（実施区間）
左岸：長崎県佐世保市原分町627-1地先から相浦川合流点に至るまで
右岸：長崎県佐世保市楠木町101-1地先から相浦川合流点に至るまで
 - ・相浦川水系黄斑川（実施区間）
左岸：長崎県佐世保市藤石町686-1地先から相浦川合流点に至るまで
右岸：長崎県佐世保市藤石町686-1地先から相浦川合流点に至るまで
 - ・相浦川水系高尾川（実施区間）
左岸：長崎県佐世保市柚木元町355-1地先から相浦川合流点に至るまで
右岸：長崎県佐世保市柚木元町363-1地先から相浦川合流点に至るまで
 - ・相浦川水系大野川（実施区間）
左岸：長崎県佐世保市松瀬町893地先から相浦川合流点に至るまで
右岸：長崎県佐世保市原分町9-15地先から相浦川合流点に至るまで
 - ・相浦川水系三本木川（実施区間）
左岸：長崎県佐世保市柚木町2074地先から相浦川合流点に至るまで
右岸：長崎県佐世保市上柚木町2456から相浦川合流点に至るまで
 - ・相浦川水系牟田川（実施区間）
左岸：長崎県佐世保市上柚木町2770地先から相浦川合流点に至るまで
右岸：長崎県佐世保市筒井町1734地先から相浦川合流点に至るまで
 - ・相浦川水系池野川（実施区間）
左岸：長崎県佐世保市松瀬町548-4地先から相浦川合流点に至るまで
右岸：長崎県佐世保市松瀬町548-4地先から相浦川合流点に至るまで
 - ・相浦川水系小野川（実施区間）
左岸：長崎県佐世保市小野町870地先から相浦川合流点に至るまで
右岸：長崎県佐世保市小野町870地先から相浦川合流点に至るまで
 - ・相浦川水系日野川（実施区間）
左岸：長崎県佐世保市長坂町703-4地先から相浦川合流点に至るまで
右岸：長崎県佐世保市長坂町416-5地先から相浦川合流点に至るまで
 - ・相浦川水系新田川（実施区間）
左岸：長崎県佐世保市竹辺町539地先から相浦川合流点に至るまで
右岸：長崎県佐世保市竹辺町539地先から相浦川合流点に至るまで
- (6) 対象となる水位周知河川
- ・告示番号 長崎県告示第77号（平成30年2月2日）
 - ・相浦川水系相浦川（実施区間）
左岸：長崎県佐世保市吉岡町1289-1地先から海まで
右岸：長崎県佐世保市上本山町1227地先の小川内川合流点から海まで
- (7) 指定の前提となる降雨
- ・対象となる河川
流域全体にピーク時の1時間に202.2mmの降雨がある場合
 - ・対象となる水位周知河川
流域全体に24時間総雨量987mm、ピーク時の2時間に349mmの降雨がある場合
- (8) 関係市町村 佐世保市

凡例

浸水した場合に想定される水深（ランク別）

0.5m未満の区域
0.5～3.0m未満の区域
3.0～5.0m未満の区域
5.0～10.0m未満の区域
10.0m以上の区域

浸水想定区域の指定の対象となる河川

