

長崎県観光動向調査 (令和4年10~12月分)

主要指標

令和4年10~12月

	対象施設	延べ宿泊客数 利用者数	R4-R3 同期比		(参考)R4-R2 同期比	(参考)R4-R1 同期比
			増減率	増減数	増減率	増減率
主要宿泊施設	200	1,532千人	+16.3%	+215千人	+19.3%	+4.4%
主要観光施設	28	1,516千人	+15.5%	+203千人	+24.8%	

令和4年7~9月

	対象施設	延べ宿泊客数 利用者数	R4-R3 同期比		(参考)R4-R2 同期比	(参考)R4-R1 同期比
			増減率	増減数	増減率	増減率
主要宿泊施設	200	1,266千人	+66.9%	+507千人	+51.9%	12.0%
主要観光施設	28	1,005千人	+76.1%	+434千人	+53.1%	

	主要宿泊施設 客室稼働率	前年同期比 (ポイント)
10~12月累計	71.8%	+8.3
10月	68.0%	+12.1
11月	77.3%	+8.1
12月	70.2%	+4.7

概況

主要宿泊施設の宿泊客数は、9月の西九州新幹線の開業に加え、全国旅行支援やJRグループと佐賀・長崎両県の共同開催による「佐賀・長崎ディスティネーションキャンペーン」などの相乗効果により、10~12月全体の対前年同期比+16.3%となった。

月別にみると、10月は福岡や関東を中心とした宿泊客の増加が見られたことから、対前年同月比+30.1%となり、11月は、修学旅行の振替需要や全国旅行割引の効果などにより県外からの宿泊客が増加したことから、対前年同月比+15.6%となった。12月は、感染拡大の再拡大傾向や大雪の影響があったものの、旅行需要は堅調に推移したことから、対前年同月比+6.6%となった。

主要観光施設の利用者数は、長崎原爆資料館やグラバー園など長崎市の施設を中心に修学旅行生の需要も好調となり、利用者が前年を上回った。また、11月は天候に恵まれ「あぐりドーム」が開館したあぐりの丘や展海峰などの屋外施設での利用者が増加し、10~12月期全体で対前年同期比+15.5%となった。

ブロック別の主な増減要因

【長崎・西彼ブロック】

10月は、関東を中心とした宿泊客の増加や西九州新幹線開業の効果など、九州からの宿泊客が増加したことから、10～12月期の宿泊客数は、修学旅行の振替需要などにより対前年同期比+21.2%となった。

【佐世保・西海・東彼・北松ブロック】

一部市の旅行割引の効果などで、ハウステンボス及びその周辺の宿泊施設において関東の宿泊客を中心に増加が見られたことから、10月の対前年同月比較は+31.0%、10～12月期の宿泊客数は対前年同期比+16.4%となった。

【平戸・松浦ブロック】

福岡からなどの宿泊客が増加したことから、11月の対前年同月比が+14.7%となり、10～12月期の宿泊客数は対前年同期比+7.6%となった。

【諫早・大村ブロック】

電子部品関連等のビジネス客の宿泊需要が堅調に推移していることから、10～12月期の宿泊客数は対前年同期比+5.2%となった。

【島原半島ブロック】

宿泊施設の開業・リニューアルなどにより福岡や関東からの宿泊客が増加したことから、10～12月期の宿泊客数は対前年同期+16.6%となった。

【五島ブロック】

五島列島が舞台の連続ドラマ放送開始や市の旅行割引の効果などにより、関東・関西を中心に宿泊客が増加したことなどから、11月の対前年同月比+26.9%、12月の対前年同月比+23.8%となり、10～12月期の宿泊客数は対前年同期比+28.2%となった。

【壱岐ブロック】

市の旅行割引の効果などで県外客の宿泊者数の増加があったことから、10月期の宿泊客数は対前年同月比+27.5%となり、10～12月期の宿泊客数は対前年同期比+11.1%となった。

【対馬ブロック】

県内宿泊客の利用減や九州以外からの旅行需要の回復が鈍いことから、10月の対前年同月比は15.1%となり、10～12月期の宿泊客数は対前年同期比10.5%となった。

【参考】外国人観光客（宿泊客）の動向

10月にはパッケージツアー限定とした措置が撤廃され効果は限定的であるものの、水際規制緩和が進んだ韓国人の宿泊客の増加があったことから、10～12月期の外国人宿泊者数は対前年同期比+182.7%となった。

令和4年1～12月の観光動向

令和4年1～12月

	対象施設	延べ宿泊客数 利用者数	R4-R3 同期比		(参考)R4-R2 同期比	(参考)R4-R1 同期比
			増減率	増減数	増減率	増減率
主要宿泊施設	198	4,816千人	+45.0%	+1,494千人	+39.3%	15.7%
主要観光施設	28	4,211千人	+45.7%	+1,322千人	+37.3%	

主要宿泊施設の対象施設数は、四半期ごと公表数字の平均値

	主要宿泊施設 客室稼働率	前年同期比 (ポイント)
1～12月累計	60.3%	+14.9

第1四半期から第3四半期までの主な動向（主要宿泊施設の宿泊客数）

既発表資料より抜粋

1～3月 +31.7%

1月は旅行割引を隣県まで対象拡大した効果などにより、対前年同期比+74.8%となったものの、2月は感染力が強いオミクロン株の急拡大を受けてまん延防止等重点措置が適用されたことなどから低調となり、1～3月全体で対前年同期比+31.7%となった。

令和3年1～3月期は、第3波の影響で国のGoToトラベル事業が一斉停止した影響等により旅行需要は著しく低下した状況にあったことから、令和4年1～3月期は対前年同期比で見ると改善傾向にあるものの、コロナ禍前の対前々年同期比では18.6%と依然持ち直したとは言えない状況にある。

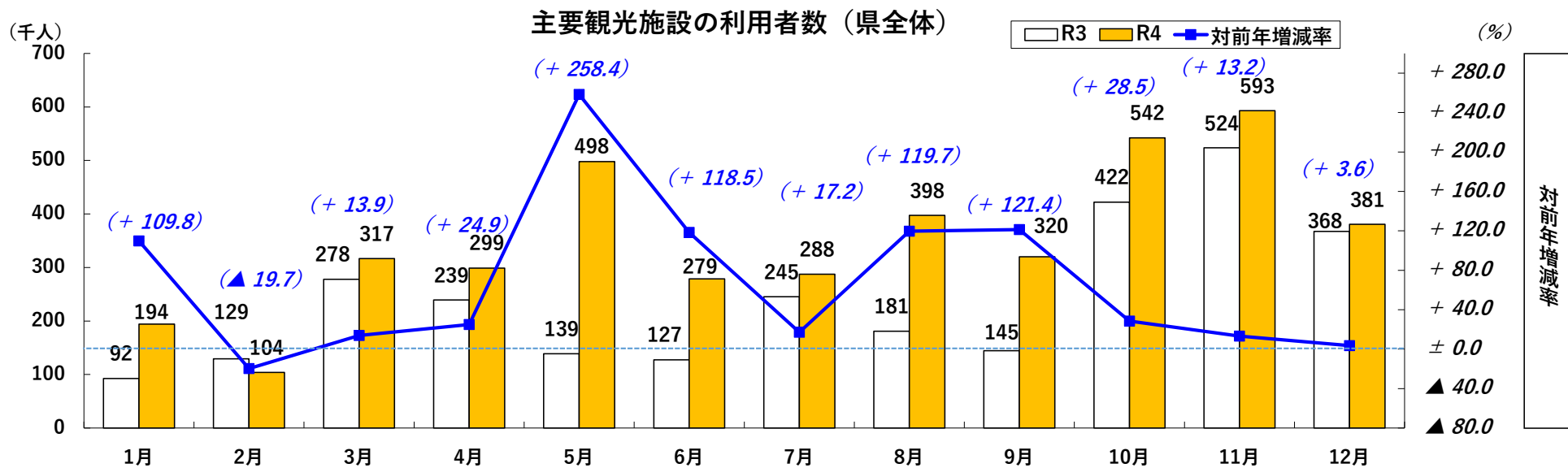
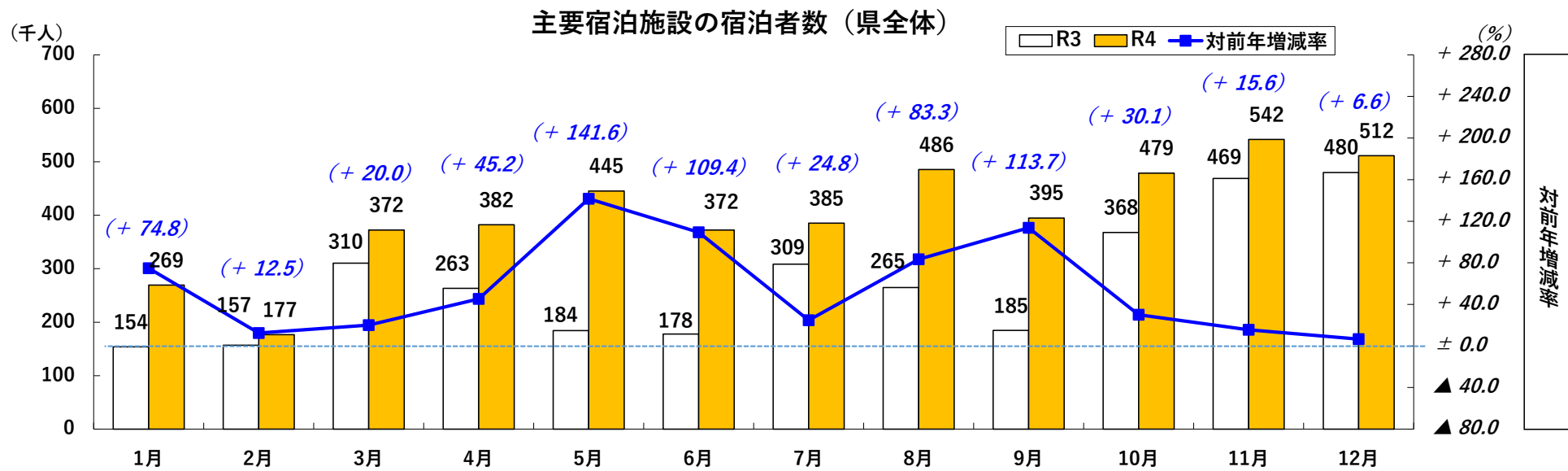
4～6月 +91.9%

4月は県の旅行割引を九州ブロックまで対象拡大したことや一部市による旅行割引の効果などにより、対前年同期比+45.2%となった。5月の大型連休中は、3年ぶりに行動制限のない大型連休であったことや天候に恵まれたことから、対前年同月比+141.6%となり、6月以降も旅行需要が堅調に推移したことや修学旅行の需要増などから、4～6月全体で対前年同期比+91.9%となった。

7～9月 +66.9%

7月は新型コロナウイルス感染拡大の影響があったものの、県や一部市による旅行割引の効果などにより対前年同月比+24.8%となった。8月は、3年ぶりに行動制限のない夏休み・お盆期間となり、関東や福岡を中心として宿泊客数が伸び、対前年同月比+83.3%となった。9月は、西九州新幹線の開業関連イベントの効果などで福岡を中心とした宿泊客の増加がみられたことから、対前年同月比+113.7%となり、7～9月期全体で対前年同期比+66.9%となった。

(参考資料)



■ 地域ブロック別の宿泊動向（対前年同月増減率）※サンプル調査

（単位：％）

	1月	2月	3月	1～3月	4月	5月	6月	4～6月	7月	8月	9月	7～9月	10月	11月	12月	10～12月	累計
県 合 計	74.8	12.5	20.0	31.7	45.2	141.6	109.4	91.9	24.8	83.3	113.7	66.9	30.1	15.6	6.6	16.3	45.0
長 崎 ・ 西 彼	72.4	11.4	24.4	32.9	55.1	195.4	136.7	117.7	34.4	85.8	142.6	79.0	45.3	17.7	7.2	21.2	53.7
佐 世 保 ・ 西 海 東 彼 ・ 北 松	129.9	29.9	23.8	48.3	42.9	136.6	117.6	90.2	39.4	98.4	121.7	81.2	31.0	18.1	5.1	16.4	49.9
平 戸 ・ 松 浦	120.6	24.7	50.5	63.0	51.6	120.0	160.5	100.8	23.6	101.6	99.7	67.7	3.5	14.7	4.2	7.6	48.2
諫 早 ・ 大 村	9.8	▲ 7.3	0.2	0.8	29.9	54.7	37.0	39.9	16.6	41.4	55.2	36.0	12.7	1.9	1.9	5.2	18.4
島 原 半 島	98.9	16.3	4.9	29.2	36.3	109.5	101.6	76.1	▲ 10.5	77.4	102.7	42.9	19.8	17.6	12.9	16.6	36.1
五 島	53.9	28.5	23.8	32.6	35.1	135.5	58.9	73.2	18.3	92.6	70.5	55.8	33.6	26.9	23.8	28.2	45.5
壱 岐	94.1	1.7	0.5	17.7	34.6	133.1	104.9	82.6	11.4	53.8	63.5	38.0	27.5	5.4	▲ 1.6	11.1	34.8
対 馬	16.6	▲ 0.5	33.0	18.1	22.9	100.0	86.3	66.5	▲ 13.1	44.8	79.0	27.4	▲ 15.1	▲ 9.0	▲ 6.9	▲ 10.5	17.0

■ 国・地域別の宿泊動向（対前年同月増減率）※サンプル調査

（単位：％）

	1月	2月	3月	1～3月	4月	5月	6月	4～6月	7月	8月	9月	7～9月	10月	11月	12月	10～12月	累計
外 国 人 合 計	▲ 7.2	9.9	▲ 35.5	▲ 15.9	▲ 23.8	23.2	122.8	17.1	154.9	102.4	27.7	83.2	43.7	223.2	319.2	182.8	60.8
ア ジ ア	▲ 55.8	▲ 40.0	33.0	▲ 31.7	38.6	78.6	31.5	48.1	40.9	113.4	427.9	134.0	374.7	1695.6	2955.1	1598.8	324.8
中 国	▲ 20.1	▲ 7.9	133.7	11.2	▲ 42.4	268.2	53.7	43.3	100.0	▲ 30.0	355.0	24.5	▲ 4.2	574.0	905.9	274.3	82.8
台 湾	383.3	17,600.0	2,600.0	2812.5	383.3	▲ 53.1	41.7	22.0	400.0	71.4	▲ 64.7	32.4	1800.0	6100.0	4345.5	4275.0	1482.6
香 港	▲ 50.0	▲ 8.9	▲ 48.5	▲ 38.7	▲ 72.9	▲ 95.8	▲ 47.8	▲ 72.5	▲ 45.9	▲ 25.0	38.3	▲ 13.4	339.1	3637.5	2381.0	1474.6	198.4
韓 国	▲ 78.4	▲ 74.9	▲ 20.0	▲ 67.5	▲ 3.8	▲ 14.3	19.3	▲ 1.1	174.4	584.9	1364.7	546.0	1476.6	3544.6	14231.6	5383.3	1117.1
ヨ ー ロ ッ パ	57.4	▲ 81.6	▲ 72.6	▲ 47.7	▲ 73.2	12.7	▲ 26.2	▲ 36.7	▲ 52.2	▲ 63.9	148.5	▲ 43.6	1066.7	685.6	336.0	578.9	36.3
イ ギ リ ス	▲ 68.6	▲ 76.3	▲ 68.2	▲ 71.6	▲ 94.1	169.2	118.8	▲ 47.6	66.7	▲ 67.5	▲ 62.5	▲ 56.9	775.0	590.0	3900.0	958.1	▲ 5.7
フ ラ ン ス	50.0	▲ 42.9	▲ 50.0	▲ 36.4	▲ 32.7	▲ 42.9	775.0	▲ 10.3	▲ 50.0	36.4	710.0	81.9	2050.0	2533.3	4250.0	2635.0	233.2
ド イ ツ	▲ 66.7	▲ 50.0	皆減	▲ 81.8	▲ 50.0	20.7	833.3	44.0	1533.3	▲ 91.3	160.0	▲ 62.6	933.3	1114.3	3950.0	1276.0	60.8
ア メ リ カ	59.6	58.2	▲ 37.7	3.2	▲ 33.7	10.2	163.2	9.8	198.2	123.0	7.0	83.2	▲ 11.7	20.1	12.9	5.2	22.7
オ ー ス ト ラ リ ア	▲ 28.6	100.0	75.0	16.7	42.9	0.0	1466.7	223.8	8500.0	2300.0	皆増	6650.0	409.1	166.7	662.2	385.4	394.1

■ 地域ブロック別の宿泊動向（対R1年同月増減率）※サンプル調査

（単位：％）

	1月	2月	3月	1～3月	4月	5月	6月	4～6月	7月	8月	9月	7～9月	10月	11月	12月	10～12月	累計
県 合 計	▲ 29.3	▲ 60.2	▲ 32.6	▲ 40.6	▲ 17.9	▲ 19.4	▲ 8.7	▲ 15.8	▲ 14.3	▲ 16.8	▲ 2.5	▲ 12.0	▲ 5.2	4.8	14.8	4.4	▲ 15.7
長 崎 ・ 西 彼	▲ 30.6	▲ 63.0	▲ 31.1	▲ 41.9	▲ 16.6	▲ 18.0	▲ 8.9	▲ 14.9	▲ 13.4	▲ 19.4	▲ 1.8	▲ 12.2	▲ 9.8	6.8	18.0	3.9	▲ 15.9
佐 世 保 ・ 西 海 東 彼 ・ 北 松	▲ 29.9	▲ 64.9	▲ 37.6	▲ 43.8	▲ 20.6	▲ 19.9	▲ 4.7	▲ 16.3	▲ 14.3	▲ 15.6	▲ 3.6	▲ 12.1	▲ 0.2	7.8	12.2	6.7	▲ 16.1
平 戸 ・ 松 浦	▲ 31.6	▲ 64.9	▲ 31.9	▲ 41.3	▲ 0.9	▲ 2.2	7.1	1.1	▲ 4.8	▲ 6.1	9.5	▲ 1.8	4.8	17.2	30.7	17.4	▲ 6.1
諫 早 ・ 大 村	21.4	▲ 10.7	14.6	7.9	12.8	5.1	23.2	13.3	15.8	12.0	26.3	17.6	14.9	14.5	25.9	18.2	14.4
島 原 半 島	▲ 40.5	▲ 66.6	▲ 46.2	▲ 50.6	▲ 28.0	▲ 37.1	▲ 23.0	▲ 30.3	▲ 35.4	▲ 34.2	▲ 18.0	▲ 30.3	▲ 21.9	▲ 16.1	0.4	▲ 13.2	▲ 30.5
五 島	▲ 6.8	▲ 26.6	▲ 6.2	▲ 12.9	▲ 11.6	7.2	▲ 15.9	▲ 6.3	▲ 9.8	3.2	▲ 9.0	▲ 4.7	11.0	26.6	54.1	27.1	1.1
宍 岐	▲ 20.8	▲ 51.0	▲ 32.6	▲ 34.5	▲ 10.3	▲ 25.9	▲ 24.4	▲ 21.0	▲ 16.8	▲ 17.3	▲ 36.9	▲ 22.6	13.8	▲ 21.2	▲ 19.0	▲ 9.5	▲ 20.9
対 馬	▲ 67.7	▲ 78.3	▲ 56.2	▲ 67.8	▲ 62.1	▲ 49.4	▲ 52.6	▲ 54.7	▲ 34.6	▲ 23.3	▲ 3.3	▲ 21.6	12.4	9.8	▲ 4.8	6.0	▲ 43.0

■ 国・地域別の宿泊動向（対R1年同月増減率）※サンプル調査

（単位：％）

	1月	2月	3月	1～3月	4月	5月	6月	4～6月	7月	8月	9月	7～9月	10月	11月	12月	10～12月	累計
外 国 人 合 計	▲ 92.9	▲ 90.4	▲ 91.5	▲ 91.6	▲ 89.4	▲ 85.9	▲ 88.1	▲ 87.8	▲ 83.6	▲ 77.6	▲ 76.9	▲ 79.9	▲ 77.8	▲ 55.1	▲ 42.7	▲ 59.1	▲ 82.1
ア ジ ア	▲ 98.8	▲ 98.6	▲ 98.3	▲ 98.5	▲ 98.3	▲ 98.0	▲ 98.5	▲ 98.3	▲ 98.4	▲ 96.4	▲ 95.8	▲ 97.2	▲ 89.7	▲ 67.1	▲ 44.0	▲ 66.5	▲ 93.2
中 国	▲ 95.2	▲ 96.0	▲ 94.2	▲ 95.1	▲ 96.8	▲ 91.6	▲ 98.6	▲ 96.0	▲ 98.1	▲ 98.8	▲ 98.6	▲ 98.5	▲ 96.5	▲ 89.7	▲ 86.1	▲ 90.7	▲ 95.3
台 湾	▲ 99.4	▲ 97.3	▲ 99.6	▲ 98.7	▲ 99.5	▲ 99.8	▲ 99.9	▲ 99.7	▲ 99.9	▲ 99.6	▲ 99.9	▲ 99.8	▲ 97.9	▲ 90.3	▲ 67.9	▲ 88.8	▲ 97.5
香 港	皆減	▲ 99.2	▲ 99.4	▲ 99.4	▲ 99.7	▲ 99.9	▲ 99.6	▲ 99.7	▲ 99.9	▲ 99.6	▲ 98.2	▲ 99.3	▲ 92.6	▲ 79.0	▲ 74.2	▲ 81.4	▲ 95.3
韓 国	▲ 99.9	▲ 99.8	▲ 99.8	▲ 99.8	▲ 99.8	▲ 99.5	▲ 99.6	▲ 99.6	▲ 98.7	▲ 88.7	▲ 85.7	▲ 94.4	▲ 62.3	12.1	64.9	15.8	▲ 93.1
ヨ ッ ロ ッ パ	▲ 79.6	▲ 94.3	▲ 98.2	▲ 93.0	▲ 98.2	▲ 94.1	▲ 88.4	▲ 95.1	▲ 93.6	▲ 92.3	▲ 94.2	▲ 93.4	▲ 88.3	▲ 65.6	▲ 37.7	▲ 76.1	▲ 88.6
イ ギ リ ス	▲ 90.8	▲ 84.2	▲ 94.4	▲ 91.5	▲ 97.7	▲ 88.8	▲ 81.8	▲ 91.5	▲ 84.9	▲ 92.8	▲ 99.6	▲ 96.3	▲ 94.7	▲ 51.1	▲ 63.0	▲ 82.8	▲ 89.6
フ ラ ン ス	▲ 81.8	皆減	▲ 94.3	▲ 94.2	▲ 90.3	▲ 87.2	▲ 94.4	▲ 90.0	▲ 89.0	▲ 91.4	▲ 53.0	▲ 82.1	▲ 56.5	▲ 35.5	189.3	▲ 31.9	▲ 69.4
ド イ ツ	▲ 90.0	▲ 90.9	皆減	▲ 99.2	▲ 99.2	▲ 94.2	▲ 75.7	▲ 95.8	▲ 93.6	▲ 95.0	▲ 96.1	▲ 94.8	▲ 87.6	▲ 66.7	▲ 40.2	▲ 76.2	▲ 90.2
ア メ リ カ	▲ 30.0	64.9	▲ 10.9	1.1	▲ 4.5	3.9	17.2	4.8	136.6	38.4	24.8	57.1	38.3	27.7	▲ 17.3	11.7	17.7
オ ー ス ト ラ リ ア	皆減	▲ 98.3	▲ 97.8	▲ 98.7	▲ 96.6	▲ 96.2	▲ 73.1	▲ 92.0	▲ 83.0	▲ 88.4	▲ 96.2	▲ 90.2	▲ 92.1	▲ 86.8	▲ 19.2	▲ 75.8	▲ 87.2

■ 主要観光施設の動向（令和4年利用者数、対前年同月増減率）

（単位：人、％）

		1月	2月	3月	1～3月	4月	5月	6月	4～6月	7月	8月	9月	7～9月	10月	11月	12月	10～12月	累計
28施設合計		193,982	103,912	316,632	614,526	298,940	497,710	278,571	1,075,221	287,505	397,526	320,163	1,005,194	542,408	592,912	380,752	1,516,072	4,211,013
	対R3	109.8	▲19.7	13.9	22.9	24.9	258.4	118.5	112.6	17.2	119.7	121.4	76.1	28.5	13.2	3.6	15.5	45.7
グラバー園		21,015	4,857	41,544	67,416	37,198	66,566	39,050	142,814	33,611	46,088	44,605	124,304	71,116	85,866	62,529	219,511	554,045
	対R3	287.7	▲31.4	55.7	72.1	117.2	皆増	508.0	506.4	80.5	697.0	329.0	257.1	91.4	40.6	6.4	39.8	117.7
出島		11,125	2,753	26,730	40,608	22,496	41,711	24,553	88,760	21,006	30,320	30,232	81,558	51,561	61,551	40,908	154,020	364,946
	対R3	289.7	▲26.0	61.6	75.7	113.9	皆増	542.2	519.1	76.4	646.8	452.0	280.4	67.7	18.7	7.6	27.7	103.3
長崎原爆資料館		14,342	2,602	25,427	42,371	29,371	64,311	50,022	143,704	29,443	41,515	47,197	118,155	92,594	98,993	59,133	250,720	554,950
	対R3	237.5	▲45.7	28.5	46.9	112.3	33927.0	609.5	581.9	64.6	438.9	660.3	271.5	47.4	8.0	▲2.2	16.7	87.1
長崎ロープウェイ		5,239	1,307	10,790	17,336	7,296	12,571	1,034	20,901	6,207	12,179	10,183	28,569	15,867	19,402	15,860	51,129	117,935
	対R3	222.0	▲35.7	61.1	67.4	92.4	皆増	皆増	451.2	59.8	709.8	289.4	257.0	127.9	77.6	49.7	79.5	132.9
長崎稲佐山スロープカー		9,779	1,988	12,424	24,191	10,785	17,261	7,963	36,009	8,816	12,308	11,998	33,122	16,873	17,103	13,769	47,745	141,067
	対R3	142.3	▲59.3	41.7	36.8	29.2	皆増	114.3	198.6	10.5	368.3	133.3	110.3	52.1	22.9	2.3	24.1	68.0
端島（軍艦島）		5,188	311	12,172	17,671	12,564	17,702	6,657	36,923	3,055	6,207	4,005	13,267	19,865	23,107	12,723	55,695	123,556
	対R3	317.7	皆増	82.9	123.7	198.4	皆増	471.9	586.9	▲16.2	564.6	67.9	90.5	88.3	92.2	61.2	82.8	143.7
長崎県美術館		9,645	11,056	16,951	37,652	6,467	17,469	11,555	35,491	17,163	18,417	16,471	52,051	15,423	21,309	18,643	55,375	180,569
	対R3	22.5	31.4	▲43.6	▲18.7	▲76.6	104.3	65.4	▲17.7	41.4	▲22.7	9.8	2.1	63.1	7.8	55.3	34.3	▲0.6
長崎歴史文化博物館		11,033	7,664	10,879	29,576	9,601	15,108	14,905	39,614	14,201	17,875	16,241	48,317	23,877	26,546	11,833	62,256	179,763
	対R3	41.6	1.8	▲12.7	6.5	12.5	235.4	68.4	80.9	▲18.8	▲34.4	82.6	▲9.9	16.3	▲3.8	▲15.4	0.2	8.7
長崎ペンギン水族館		11,101	2,583	14,626	28,310	15,004	21,802	15,061	51,867	19,765	29,103	15,009	63,877	18,087	15,505	15,825	49,417	193,471
	対R3	141.1	▲66.9	6.8	8.4	39.1	皆増	45.2	145.2	▲6.7	249.6	67.7	66.1	11.4	▲12.3	▲6.2	▲2.7	41.7
あぐりの丘		14,760	15,521	23,768	54,049	27,859	33,809	16,308	77,976	19,019	17,850	17,277	54,146	38,369	38,019	18,933	95,321	281,492
	対R3	26.8	▲20.5	21.0	6.4	6.5	37.6	4.5	17.5	20.1	30.4	▲18.3	6.8	0.0	57.2	69.7	29.3	16.6
遠藤周作文学館		606	94	877	1,577	802	1,412	947	3,161	753	1,050	675	2,478	1,821	1,479	999	4,299	11,515
	対R3	149.4	▲68.8	27.8	28.2	116.2	皆増	230.0	380.4	36.2	629.2	164.7	160.3	48.9	▲3.3	▲18.8	8.0	68.8
九十九島パールシーリゾート		21,954	11,071	35,306	68,331	32,908	52,792	30,129	115,829	45,836	74,685	37,112	157,633	48,153	40,919	36,441	125,513	467,306
	対R3	154.2	▲0.3	5.3	28.3	21.3	127.7	67.4	69.6	▲0.9	112.0	482.8	79.4	14.9	▲20.5	▲20.1	▲9.7	34.1
九十九島動植物園		9,404	6,446	15,989	31,839	16,279	28,495	6,629	51,403	7,239	12,683	10,557	30,479	18,000	14,559	7,819	40,378	154,099
	対R3	88.3	▲37.2	▲8.0	▲2.4	▲3.0	48.2	▲11.8	18.1	▲22.6	108.5	116.5	50.1	▲12.9	▲22.3	▲26.9	▲19.4	5.1
弓張岳		6,014	4,549	6,748	17,311	7,194	9,251	4,764	21,209	6,141	7,654	5,281	19,076	7,518	7,448	5,604	20,570	78,166
	対R3	28.8	1.4	12.2	14.1	1.1	42.4	▲3.1	14.5	4.5	48.1	▲25.2	5.4	▲1.9	17.2	▲1.5	4.4	9.3
展海峰		7,782	6,198	16,504	30,484	20,535	18,496	6,598	45,629	7,223	9,004	8,830	25,057	29,444	31,154	9,876	70,474	171,644
	対R3	41.1	▲28.1	▲24.5	▲15.3	34.9	62.1	37.1	45.1	5.7	27.4	▲17.1	2.0	▲19.0	67.9	11.9	10.6	10.2
島原城		10,037	9,259	12,763	32,059	10,001	17,380	7,916	35,297	10,035	11,752	9,587	31,374	12,147	15,210	10,956	38,313	137,043
	対R3	95.6	▲8.5	27.3	26.8	23.4	107.8	55.7	63.8	12.5	151.6	78.2	65.4	▲15.0	▲13.5	▲4.0	▲11.5	25.6
雲仙岳災害記念館		3,873	1,176	5,220	10,269	4,285	8,177	6,715	19,177	7,104	10,992	7,254	25,350	12,125	10,924	8,929	31,978	86,774
	対R3	54.6	▲58.0	▲1.5	▲3.2	10.5	92.4	52.3	53.0	▲15.5	83.8	113.5	42.5	15.8	▲18.1	▲17.3	▲7.6	14.9
雲仙仁田道（台数）		3,093	1,376	2,770	7,239	4,909	14,011	2,867	21,787	3,231	4,745	3,826	11,802	12,170	17,845	2,602	32,617	73,445
	対R3	61.4	▲27.6	10.1	14.3	▲4.2	119.6	▲3.8	50.5	▲19.4	203.8	7.6	29.3	24.1	▲16.2	▲31.5	▲6.5	13.3
ほっとふっと105		6,723	5,028	5,141	16,892	6,858	11,181	5,272	23,311	4,854	6,297	5,315	16,466	10,339	11,873	7,817	30,029	86,698
	対R3	34.7	▲23.1	▲33.5	▲12.3	▲12.5	28.4	▲5.3	5.4	▲1.0	46.7	▲14.6	6.8	35.0	14.2	8.9	19.0	5.7
鍋島邸		62	2,489	581	3,132	189	267	142	598	81	123	113	317	233	356	132	721	4,768
	対R3	▲1.6	▲13.3	27.1	▲7.7	39.0	75.7	71.1	61.2	▲49.7	156.3	8.7	1.3	49.4	45.3	▲5.0	33.5	3.3
平戸城		3,094	1,382	4,227	8,703	4,506	6,974	4,175	15,655	4,563	5,433	3,716	13,712	5,275	7,571	4,290	17,136	55,206
	対R3	688	皆増	皆増	皆増	▲34.0	37.3	61.9	8.1	▲4.7	51.7	18.1	19.1	▲13.0	11.1	0.0	▲0.2	27.9
松浦史料博物館		309.5	▲1.9	6.2	32.3	17.9	153.2	94.4	84.8	59.4	117.2	154.0	102.4	▲33.8	▲14.3	28.1	▲14.7	29.6
	対R3	920	643	2,561	4,124	1,536	3,020	1,785	6,341	2,065	1,970	1,856	5,891	2,545	3,572	2,532	8,649	25,005
平戸オランダ商館		221.7	4.9	69.7	71.3	40.7	154.4	101.9	100.5	15.0	102.3	74.8	53.8	▲33.5	▲30.4	▲18.7	▲28.4	16.4
	対R3	535	0	1,753	2,288	1,781	3,599	1,709	7,089	2,806	3,870	2,367	9,043	3,205	3,883	2,290	9,378	27,798
堂崎天主堂		1,173.8	皆減	98.8	105.4	70.1	352.1	267.5	207.1	53.7	240.4	235.7	146.5	70.6	40.7	59.2	54.3	111.1
	対R3	1,251	874	2,363	4,488	2,261	3,807	2,819	8,887	3,253	3,677	2,584	9,514	3,446	4,023	2,631	10,100	32,989
遣唐使ふるさと館		691.8	83.6	50.9	104.0	37.9	415.2	173.4	160.6	42.3	161.7	219.8	111.5	33.6	20.4	6.7	20.4	78.4
	対R3	95	56	256	407	195	359	230	784	326	884	375	1,585	442	493	336	1,271	4,047
鯨賓館ミュージアム		265.4	86.7	▲6.9	23.0	114.3	259.0	576.5	248.4	68.0	269.9	413.7	213.2	26.3	35.4	11.6	25.2	94.8
	対R3	4,091	1,961	6,372	12,424	3,912	6,065	5,647	15,624	7,321	8,457	4,842	20,620	8,423	8,535	4,319	21,277	69,945
一支国博物館		131.0	▲30.4	13.8	21.9	▲7.8	65.1	47.9	33.2	10.2	29.6	35.8	▲4.3	▲9.4	▲12.9	▲8.2	13.1	
	対R3	533	253	580	1,366	1,023	2,020	1,630	4,673	853	1,046	1,060	2,959	1,750	2,970	1,563	6,283	15,281
万松院		2,217.4	232.9	48.7	179.3	27.9	309.7	519.8	200.3	▲13.0	112.2	110.7	49.7	▲5.4	19.3	25.4	12.5	59.1
	対R3																	

【参考】

長崎市恐竜博物館	対R3	18,303	3,249	15,810	37,362	15,494	20,526	11,089	47,109	15,517	23,355	10,524	49,396	12,900	10,919	8,616
----------	-----	--------	-------	--------	--------	--------	--------	--------	--------	--------	--------	--------	--------	--------	--------	-------