

長崎県観光動向調査 (令和4年7～9月分)

主要指標

令和4年7～9月

	対象施設	延べ宿泊客数 利用者数	R4-R3 同期比		(参考)R4-R2 同期比	(参考)R4-R1 同期比
			増減率	増減数	増減率	増減率
主要宿泊施設	192	1,266千人	+66.9%	+507千人	+51.9%	12.0%
主要観光施設	28	1,005千人	+76.1%	+434千人	+53.1%	

令和4年4～6月

	対象施設	延べ宿泊客数 利用者数	R4-R3 同期比		(参考)R4-R2 同期比
			増減率	増減数	増減率
主要宿泊施設	203	1,200千人	+91.9%	+575千人	+259.7%
主要観光施設	28	1,075千人	+112.6%	+570千人	+321.0%

	主要宿泊施設 客室稼働率	前年同期比 (ポイント)
7～9月累計	62.1%	+21.1
7月	58.6%	+11.8
8月	65.1%	+25.5
9月	62.5%	+26.5

概況

主要宿泊施設の宿泊客数は、7月は新型コロナウイルス感染拡大の影響があったものの、県や一部市による旅行割引の効果などにより対前年同月比+24.8%となった。8月は、3年ぶりに行動制限のない夏休み・お盆期間となり、関東や福岡を中心として宿泊客数が伸び、対前年同月比+83.3%となった。9月は、西九州新幹線の開業関連イベントの効果などで福岡を中心とした宿泊客の増加がみられたことから、対前年同月比+113.7%となり、7～9月期全体で対前年同期比+66.9%となった。

主要観光施設の利用者数は、新型コロナウイルス感染拡大の影響で、8月から9月にかけて多くの観光施設が休館していた昨年からの反動増や、3年ぶりに行動制限のない夏休み・お盆期間となったこと、また、修学旅行の需要が好調であったことから、多くの施設で利用者が前年を上回り、7～9月期全体で対前年同期比は+76.1%となった。

ブロック別の主な増減要因

【長崎・西彼ブロック】

西九州新幹線の開業関連イベントの効果などで福岡からの宿泊客の増加が見られたことから、9月の宿泊客数は対前年比+142.6%となり、7～9月期の宿泊客数は対前年同期比+79.0%となった。

【佐世保・西海・東彼・北松ブロック】

8月以降ハウステンボス及びその周辺の宿泊施設において関東や福岡の宿泊客の増加が見られたことなどから、9月は前年同月比+121.7%と大幅増となり、7～9月期の宿泊客数は対前年同期比+81.2%となった。

【平戸・松浦ブロック】

移動制限のない夏休み・お盆期間であったことなどにより8月には対前年同月比101.6%の増となるなど旅行需要の回復が見られ、福岡や県内の宿泊客が増加したことから、7～9月期の宿泊客数は対前年同期比+67.7%となった。

【諫早・大村ブロック】

電子部品関連等のビジネス客の宿泊需要が堅調に推移していることなどにより、7～9月期の宿泊客数は対前年同期比+36.0%となった。

【島原半島ブロック】

昨年は8月の大雨による土砂災害の影響で休館を余儀なくされた施設があったことなどから宿泊客数が減少していたが、今年は旅行割引の効果などもあり、9月の対前年同月比+102.7%となり、7～9月期の宿泊客数は対前年同期比+42.9%となった。

【五島ブロック】

新規宿泊施設の開業や県・市の旅行割引の効果などにより関東を中心に宿泊客が増加したことなどから、7～9月期の宿泊客数は対前年同期比+55.8%となった。

【壱岐ブロック】

県の旅行割引の効果などにより福岡からの宿泊者数の増加があったことから、7～9月期の宿泊客数は対前年同期比+38.0%となった。

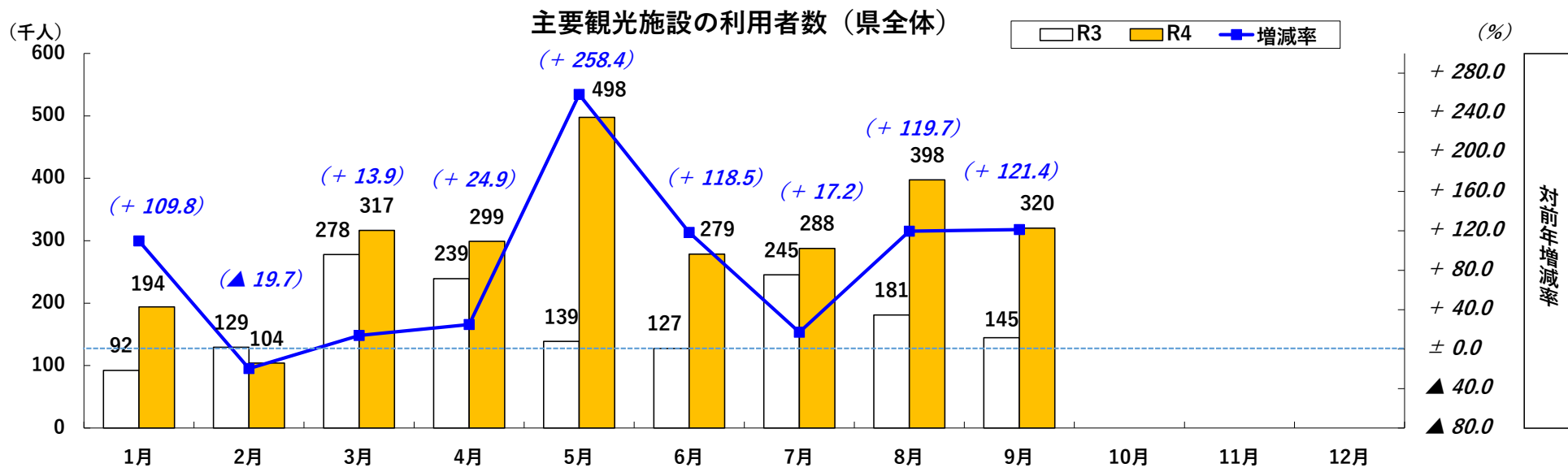
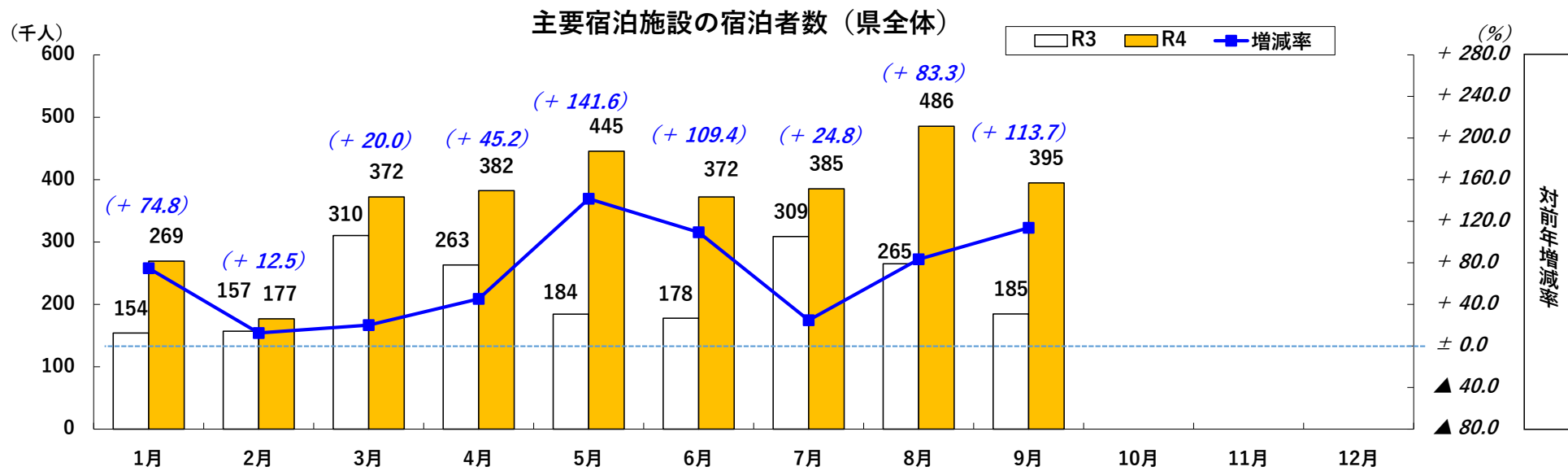
【対馬ブロック】

昨年7月は、県の宿泊割引や対馬藩札の効果等により県内からの宿泊客が増加したこともあり、対前年同月比13.1%となったものの、8月以降は県外の宿泊客数が増加したことなどから、7～9月期の宿泊客数は対前年同期比+27.4%となった。

【参考】外国人観光客（宿泊客）の動向

佐世保地区における米軍基地関連のアメリカの宿泊需要の回復傾向がみられたことで7月の対前年同月比は+154.9%となったものの、9月に再開された外国人観光客向け添乗員なしパッケージツアーの受入に一定の制約が残されるなど限定的な状況が続き、7～9月期の外国人宿泊者数は対前年同期比+83.2%となった。

(参考資料)



■ 地域ブロック別の宿泊動向（対前年同月増減率）※サンプル調査

（単位：％）

	1月	2月	3月	1～3月	4月	5月	6月	4～6月	7月	8月	9月	7～9月	10月	11月	12月	10～12月	累計
県 合 計	74.8	12.5	20.0	31.7	45.2	141.6	109.4	91.9	24.8	83.3	113.7	66.9					63.8
長 崎 ・ 西 彼	72.4	11.4	24.4	32.9	55.1	195.4	136.7	117.7	34.4	85.8	142.6	79.0					75.8
佐 世 保 ・ 西 海 東 彼 ・ 北 松	129.9	29.9	23.8	48.3	42.9	136.6	117.6	90.2	39.4	98.4	121.7	81.2					74.8
平 戸 ・ 松 浦	120.6	24.7	50.5	63.0	51.6	120.0	160.5	100.8	23.6	101.6	99.7	67.7					77.4
諫 早 ・ 大 村	9.8	▲ 7.3	0.2	0.8	29.9	54.7	37.0	39.9	16.6	41.4	55.2	36.0					24.1
島 原 半 島	98.9	16.3	4.9	29.2	36.3	109.5	101.6	76.1	▲ 10.5	77.4	102.7	42.9					49.2
五 島	53.9	28.5	23.8	32.6	35.1	135.5	58.9	73.2	18.3	92.6	70.5	55.8					54.8
壱 岐	94.1	1.7	0.5	17.7	34.6	133.1	104.9	82.6	11.4	53.8	63.5	38.0					46.7
対 馬	16.6	▲ 0.5	33.0	18.1	22.9	100.0	86.3	66.5	▲ 13.1	44.8	79.0	27.4					36.3

■ 国・地域別の宿泊動向（対前年同月増減率）※サンプル調査

（単位：％）

	1月	2月	3月	1～3月	4月	5月	6月	4～6月	7月	8月	9月	7～9月	10月	11月	12月	10～12月	累計
外 国 人 合 計	▲ 7.2	9.9	▲ 35.5	▲ 15.9	▲ 23.8	23.2	122.8	17.1	154.9	102.4	27.7	83.2					24.0
ア ジ ア	▲ 55.8	▲ 40.0	33.0	▲ 31.7	38.6	78.6	31.5	48.1	40.9	113.4	427.9	134.0					22.8
中 国	▲ 20.1	▲ 7.9	133.7	11.2	▲ 42.4	268.2	53.7	43.3	100.0	▲ 30.0	355.0	24.5					23.7
台 湾	383.3	17,600.0	2,600.0	2812.5	383.3	▲ 53.1	41.7	22.0	400.0	71.4	▲ 64.7	32.4					268.5
香 港	▲ 50.0	▲ 8.9	▲ 48.5	▲ 38.7	▲ 72.9	▲ 95.8	▲ 47.8	▲ 72.5	▲ 45.9	▲ 25.0	38.3	▲ 13.4					▲ 43.3
韓 国	▲ 78.4	▲ 74.9	▲ 20.0	▲ 67.5	▲ 3.8	▲ 14.3	19.3	▲ 1.1	174.4	584.9	1364.7	546.0					53.7
ヨ ー ロ ッ パ	57.4	▲ 81.6	▲ 72.6	▲ 47.7	▲ 73.2	12.7	▲ 26.2	▲ 36.7	▲ 52.2	▲ 63.9	148.5	▲ 43.6					▲ 42.3
イ ギ リ ス	▲ 68.6	▲ 76.3	▲ 68.2	▲ 71.6	▲ 94.1	169.2	118.8	▲ 47.6	66.7	▲ 67.5	▲ 62.5	▲ 56.9					▲ 59.7
フ ラ ン ス	50.0	▲ 42.9	▲ 50.0	▲ 36.4	▲ 32.7	▲ 42.9	775.0	▲ 10.3	▲ 50.0	36.4	710.0	81.9					15.8
ド イ ツ	▲ 66.7	▲ 50.0	皆減	▲ 81.8	▲ 50.0	20.7	833.3	44.0	1533.3	▲ 91.3	160.0	▲ 62.6					▲ 45.5
ア メ リ カ	59.6	58.2	▲ 37.7	3.2	▲ 33.7	10.2	163.2	9.8	198.2	123.0	7.0	83.2					28.5
オ ー ス ト ラ リ ア	▲ 28.6	100.0	75.0	16.7	42.9	0.0	1466.7	223.8	8500.0	2300.0	皆増	6650.0					408.9

■ 地域ブロック別の宿泊動向（対R1年同月増減率）※サンプル調査

（単位：％）

	1月	2月	3月	1～3月	4月	5月	6月	4～6月	7月	8月	9月	7～9月	10月	11月	12月	10～12月	累計
県 合 計	▲ 29.3	▲ 60.2	▲ 32.6	▲ 40.6	▲ 17.9	▲ 19.4	▲ 8.7	▲ 15.8	▲ 14.3	▲ 16.8	▲ 2.5	▲ 12.0					▲ 22.6
長 崎 ・ 西 彼	▲ 30.6	▲ 63.0	▲ 31.1	▲ 41.9	▲ 16.6	▲ 18.0	▲ 8.9	▲ 14.9	▲ 13.4	▲ 19.4	▲ 1.8	▲ 12.2					▲ 22.8
佐 世 保 ・ 西 海 東 彼 ・ 北 松	▲ 29.9	▲ 64.9	▲ 37.6	▲ 43.8	▲ 20.6	▲ 19.9	▲ 4.7	▲ 16.3	▲ 14.3	▲ 15.6	▲ 3.6	▲ 12.1					▲ 23.8
平 戸 ・ 松 浦	▲ 31.6	▲ 64.9	▲ 31.9	▲ 41.3	▲ 0.9	▲ 2.2	7.1	1.1	▲ 4.8	▲ 6.1	9.5	▲ 1.8					▲ 13.7
諫 早 ・ 大 村	21.4	▲ 10.7	14.6	7.9	12.8	5.1	23.2	13.3	15.8	12.0	26.3	17.6					13.1
島 原 半 島	▲ 40.5	▲ 66.6	▲ 46.2	▲ 50.6	▲ 28.0	▲ 37.1	▲ 23.0	▲ 30.3	▲ 35.4	▲ 34.2	▲ 18.0	▲ 30.3					▲ 37.1
五 島	▲ 6.8	▲ 26.6	▲ 6.2	▲ 12.9	▲ 11.6	7.2	▲ 15.9	▲ 6.3	▲ 9.8	3.2	▲ 9.0	▲ 4.7					▲ 7.3
宍 岐	▲ 20.8	▲ 51.0	▲ 32.6	▲ 34.5	▲ 10.3	▲ 25.9	▲ 24.4	▲ 21.0	▲ 16.8	▲ 17.3	▲ 36.9	▲ 22.6					▲ 24.5
対 馬	▲ 67.7	▲ 78.3	▲ 56.2	▲ 67.8	▲ 62.1	▲ 49.4	▲ 52.6	▲ 54.7	▲ 34.6	▲ 23.3	▲ 3.3	▲ 21.6					▲ 52.6

■ 国・地域別の宿泊動向（対R1年同月増減率）※サンプル調査

（単位：％）

	1月	2月	3月	1～3月	4月	5月	6月	4～6月	7月	8月	9月	7～9月	10月	11月	12月	10～12月	累計
外 国 人 合 計	▲ 92.9	▲ 90.4	▲ 91.5	▲ 91.6	▲ 89.4	▲ 85.9	▲ 88.1	▲ 87.8	▲ 83.6	▲ 77.6	▲ 76.9	▲ 79.9					▲ 87.2
ア ジ ア	▲ 98.8	▲ 98.6	▲ 98.3	▲ 98.5	▲ 98.3	▲ 98.0	▲ 98.5	▲ 98.3	▲ 98.4	▲ 96.4	▲ 95.8	▲ 97.2					▲ 98.1
中 国	▲ 95.2	▲ 96.0	▲ 94.2	▲ 95.1	▲ 96.8	▲ 91.6	▲ 98.6	▲ 96.0	▲ 98.1	▲ 98.8	▲ 98.6	▲ 98.5					▲ 96.7
台 湾	▲ 99.4	▲ 97.3	▲ 99.6	▲ 98.7	▲ 99.5	▲ 99.8	▲ 99.9	▲ 99.7	▲ 99.9	▲ 99.6	▲ 99.9	▲ 99.8					▲ 99.5
香 港	皆減	▲ 99.2	▲ 99.4	▲ 99.4	▲ 99.7	▲ 99.9	▲ 99.6	▲ 99.7	▲ 99.9	▲ 99.6	▲ 98.2	▲ 99.3					▲ 99.5
韓 国	▲ 99.9	▲ 99.8	▲ 99.8	▲ 99.8	▲ 99.8	▲ 99.5	▲ 99.6	▲ 99.6	▲ 98.7	▲ 88.7	▲ 85.7	▲ 94.4					▲ 99.2
ヨ ー ロ ッ パ	▲ 79.6	▲ 94.3	▲ 98.2	▲ 93.0	▲ 98.2	▲ 94.1	▲ 88.4	▲ 95.1	▲ 93.6	▲ 92.3	▲ 94.2	▲ 93.4					▲ 94.1
イ ギ リ ス	▲ 90.8	▲ 84.2	▲ 94.4	▲ 91.5	▲ 97.7	▲ 88.8	▲ 81.8	▲ 91.5	▲ 84.9	▲ 92.8	▲ 99.6	▲ 96.3					▲ 93.5
フ ラ ン ス	▲ 81.8	皆減	▲ 94.3	▲ 94.2	▲ 90.3	▲ 87.2	▲ 94.4	▲ 90.0	▲ 89.0	▲ 91.4	▲ 53.0	▲ 82.1					▲ 87.7
ド イ ツ	▲ 90.0	▲ 90.9	皆減	▲ 99.2	▲ 99.2	▲ 94.2	▲ 75.7	▲ 95.8	▲ 93.6	▲ 95.0	▲ 96.1	▲ 94.8					▲ 96.2
ア メ リ カ	▲ 30.0	64.9	▲ 10.9	1.1	▲ 4.5	3.9	17.2	4.8	136.6	38.4	24.8	57.1					19.5
オ ー ス ト ラ リ ア	皆減	▲ 98.3	▲ 97.8	▲ 98.7	▲ 96.6	▲ 96.2	▲ 73.1	▲ 92.0	▲ 83.0	▲ 88.4	▲ 96.2	▲ 90.2					▲ 92.7

■ 主要観光施設の動向（令和4年利用者数、対前年同月増減率）

（単位：人、％）

		1月	2月	3月	1～3月	4月	5月	6月	4～6月	7月	8月	9月	7～9月	10月	11月	12月	10～12月	累計
28施設合計		193,982	103,912	316,632	614,526	298,940	497,710	278,571	1,075,221	287,505	397,526	320,163	1,005,194					2,694,941
	対R3	109.8	▲19.7	13.9	22.9	24.9	258.4	118.5	112.6	17.2	119.7	121.4	76.1					71.0
グラバー園		21,015	4,857	41,544	67,416	37,198	66,566	39,050	142,814	33,611	46,088	44,605	124,304					334,534
	対R3	287.7	▲31.4	55.7	72.1	117.2	皆増	508.0	506.4	80.5	697.0	329.0	257.1					243.0
出島		11,125	2,753	26,730	40,608	22,496	41,711	24,553	88,760	21,006	30,320	30,232	81,558					210,926
	対R3	289.7	▲26.0	61.6	75.7	113.9	皆増	542.2	519.1	76.4	646.8	452.0	280.4					258.1
長崎原爆資料館		14,342	2,602	25,427	42,371	29,371	64,311	50,022	143,704	29,443	41,515	47,197	118,155					304,230
	対R3	237.5	▲45.7	28.5	46.9	112.3	33927.0	609.5	581.9	64.6	438.9	660.3	271.5					272.3
長崎ロブウェイ		5,239	1,307	10,790	17,336	7,296	12,571	1,034	20,901	6,207	12,179	10,183	28,569					66,806
	対R3	222.0	▲35.7	61.1	67.4	92.4	皆増	皆増	451.2	59.8	709.8	289.4	257.0					201.6
長崎稲佐山スロープカー		9,779	1,988	12,424	24,191	10,785	17,261	7,963	36,009	8,816	12,308	11,998	33,122					93,322
	対R3	142.3	▲59.3	41.7	36.8	29.2	皆増	114.3	198.6	10.5	368.3	133.3	110.3					105.1
端島（軍艦島）		5,188	311	12,172	17,671	12,564	17,702	6,657	36,923	3,055	6,207	4,005	13,267					67,861
	対R3	317.7	皆増	82.9	123.7	198.4	皆増	471.9	586.9	▲16.2	564.6	67.9	90.5					235.3
長崎県美術館		9,645	11,056	16,951	37,652	6,467	17,469	11,555	35,491	17,163	18,417	16,471	52,051					125,194
	対R3	22.5	31.4	▲43.6	▲18.7	▲76.6	104.3	65.4	▲17.7	41.4	▲22.7	9.8	2.1					▲10.8
長崎歴史文化博物館		11,033	7,664	10,879	29,576	9,601	15,108	14,905	39,614	14,201	17,875	16,241	48,317					117,507
	対R3	41.6	1.8	▲12.7	6.5	12.5	235.4	68.4	80.9	▲18.8	▲34.4	82.6	▲9.9					13.7
長崎ペンギン水族館		11,101	2,583	14,626	28,310	15,004	21,802	15,061	51,867	19,765	29,103	15,009	63,877					144,054
	対R3	141.1	▲66.9	6.8	8.4	39.1	皆増	45.2	145.2	▲6.7	249.6	67.7	66.1					68.1
あぐりの丘		14,760	15,521	23,768	54,049	27,859	33,809	16,308	77,976	19,019	17,850	17,277	54,146					186,171
	対R3	26.8	▲20.5	21.0	6.4	6.5	37.6	4.5	17.5	20.1	30.4	▲18.3	6.8					10.9
遠藤周作文学館		606	94	877	1,577	802	1,412	947	3,161	753	1,050	675	2,478					7,216
	対R3	149.4	▲68.8	27.8	28.2	116.2	皆増	230.0	380.4	36.2	629.2	164.7	160.3					154.1
九十九島パールシーリゾート		21,954	11,071	35,306	68,331	32,908	52,792	30,129	115,829	45,836	74,685	37,112	157,633					341,793
	対R3	154.2	▲0.3	5.3	28.3	21.3	127.7	67.4	69.6	▲0.9	112.0	482.8	79.4					63.2
九十九島動植物園		9,404	6,446	15,989	31,839	16,279	28,495	6,629	51,403	7,239	12,683	10,557	30,479					113,721
	対R3	88.3	▲37.2	▲8.0	▲2.4	▲3.0	48.2	▲11.8	18.1	▲22.6	108.5	116.5	50.1					17.9
弓張岳		6,014	4,549	6,748	17,311	7,194	9,251	4,764	21,209	6,141	7,654	5,281	19,076					57,596
	対R3	28.8	1.4	12.2	14.1	1.1	42.4	▲3.1	14.5	4.5	48.1	▲25.2	5.4					11.2
展海峰		7,782	6,198	16,504	30,484	20,535	18,496	6,598	45,629	7,223	9,004	8,830	25,057					101,170
	対R3	41.1	▲28.1	▲24.5	▲15.3	34.9	62.1	37.1	45.1	5.7	27.4	▲17.1	2.0					10.0
島原城		10,037	9,259	12,763	32,059	10,001	17,380	7,916	35,297	10,035	11,752	9,587	31,374					98,730
	対R3	95.6	▲8.5	27.3	26.8	23.4	107.8	55.7	63.8	12.5	151.6	78.2	65.4					50.0
雲仙岳災害記念館		3,873	1,176	5,220	10,269	4,285	8,177	6,715	19,177	7,104	10,992	7,254	25,350					54,796
	対R3	54.6	▲58.0	▲1.5	▲3.2	10.5	92.4	52.3	53.0	▲15.5	83.8	113.5	42.5					33.9
雲仙仁田道（台数）		3,093	1,376	2,770	7,239	4,909	14,011	2,867	21,787	3,231	4,745	3,826	11,802					40,828
	対R3	61.4	▲27.6	10.1	14.3	▲4.2	119.6	▲3.8	50.5	▲19.4	203.8	7.6	29.3					36.4
ほっとふっと105		6,723	5,028	5,141	16,892	6,858	11,181	5,272	23,311	4,854	6,297	5,315	16,466					56,669
	対R3	34.7	▲23.1	▲33.5	▲12.3	▲12.5	28.4	▲5.3	5.4	▲1.0	46.7	▲14.6	6.8					▲0.2
鍋島邸		62	2,489	581	3,132	189	267	142	598	81	123	113	317					4,047
	対R3	▲1.6	▲13.3	27.1	▲7.7	39.0	75.7	71.1	61.2	▲49.7	156.3	8.7	1.3					▲0.7
平戸城		3,094	1,382	4,227	8,703	4,506	6,974	4,175	15,655	4,563	5,433	3,716	13,712					38,070
	対R3	皆増	皆増	皆増	皆増	▲34.0	37.3	61.9	8.1	▲4.7	51.7	18.1	19.1					46.4
松浦史料博物館		688	415	1,310	2,413	1,125	2,094	1,489	4,708	1,535	1,342	1,595	4,472					11,593
	対R3	309.5	▲1.9	6.2	32.3	17.9	153.2	94.4	84.8	59.4	117.2	154.0	102.4					76.2
平戸オランダ商館		920	643	2,561	4,124	1,536	3,020	1,785	6,341	2,065	1,970	1,856	5,891					16,356
	対R3	221.7	4.9	69.7	71.3	40.7	154.4	101.9	100.5	15.0	102.3	74.8	53.8					74.0
堂崎天主堂		535	0	1,753	2,288	1,781	3,599	1,709	7,089	2,806	3,870	2,367	9,043					18,420
	対R3	1,173.8	皆減	98.8	105.4	70.1	352.1	267.5	207.1	53.7	240.4	235.7	146.5					159.8
遣唐使ふるさと館		1,251	874	2,363	4,488	2,261	3,807	2,819	8,887	3,253	3,677	2,584	9,514					22,889
	対R3	691.8	83.6	50.9	104.0	37.9	415.2	173.4	160.6	42.3	161.7	219.8	111.5					126.4
鯨賓館ミュージアム		95	56	256	407	195	359	230	784	326	884	375	1,585					2,776
	対R3	265.4	86.7	▲6.9	23.0	114.3	259.0	576.5	248.4	68.0	269.9	413.7	213.2					161.4
一支国博物館		4,091	1,961	6,372	12,424	3,912	6,065	5,647	15,624	7,321	8,457	4,842	20,620					48,668
	対R3	131.0	▲30.4	13.8	21.9	▲7.8	65.1	47.9	33.2	10.2	29.6	35.8	23.2					25.9
万松院		533	253	580	1,366	1,023	2,020	1,630	4,673	853	1,046	1,060	2,959					8,998
	対R3	2,217.4	232.9	48.7	179.3	27.9	309.7	519.8	200.3	▲13.0	112.2	110.7	49.7					123.8

【参考】

長崎市恐竜博物館	対R3	18,303	3,249	15,810	37,362	15,494	20,526	11,089	47,109	15,517	23,355	10,524	49,396					133,867
対馬博物館	対R3	-	-	-	-	612	5,924	3,243	9,779	3,325	3,818	2,573	9,716					19,495
	対R3	-	-	-	-	-	-	-	-	-	-	-	-					-