

■ 上百津コミュニティーセンター(東彼杵郡川棚町百津郷)



外観



内観



内観

【施設概要】

- ・事業主体 上百津地区自治会
- ・事業内容 木造公共施設等整備
- ・事業名 平成25年度森林整備加速化・林業再生事業
- ・構造 木造平屋建
- ・規模 建築面積 211.99m² 延床面積 205.36m²
- ・木材使用量 全体 46.71m³
うち県産材 38.93m³、使用率 83.34%
- ・使用樹種 スギ・ヒノキ

■ 花園保育園園舎増設(平戸市田平町下亀免)



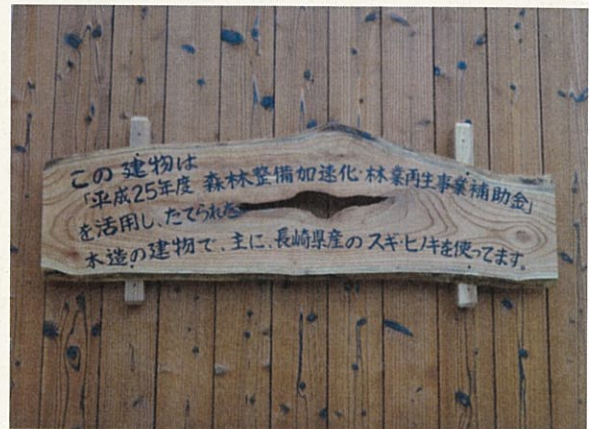
外観



外観



内観



内観

【施設概要】

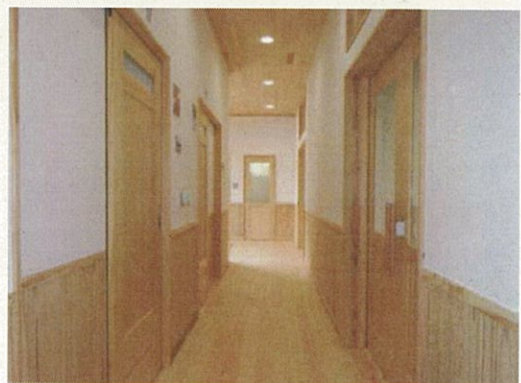
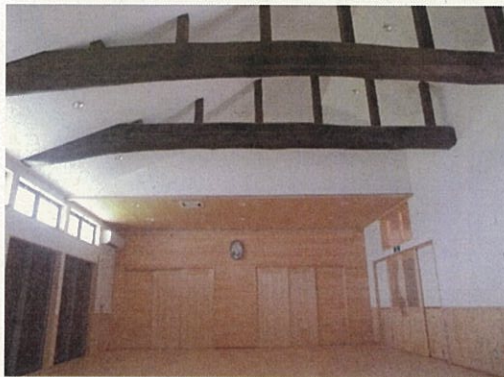
- ・事業主体 社会福祉法人 花園福祉会
- ・事業内容 木造公共施設等整備
- ・事業費 34,125千円(うち補助金11,382千円)
- ・構造 木造平屋建て
- ・規模 建築面積 157.38m² 延床面積 91.27m²
- ・木材使用量 全体 35.871m³
うち県産材 24.039m³、県産材使用率 67.0%
- ・使用樹種 スギ・ヒノキ

■ 小茂田地区多目的コミュニティ施設(対馬市厳原町小茂田)

外観



内観



【施設概要】

- ・事業主体 対馬市(対馬市長)
- ・事業内容 木造公共施設等整備
- ・事業名 平成25年度森林整備加速化・林業再生事業
- ・構造 木造平屋建
- ・規模 建築面積 211.39m² 延床面積 182.18m²
- ・木材使用量 全体 66.254m³
うち県産材 53.797m³、県産材使用率 81.2%
- ・使用樹種 スギ・ヒノキ

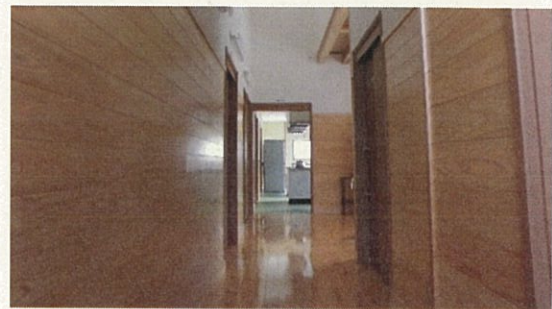
■ 瀬地区多目的コミュニティ施設(対馬市厳原町佐須瀬)



外観



内観



内観

【施設概要】

- ・事業主体 対馬市(対馬市長)
- ・事業内容 木造公共施設等整備
- ・事業名 平成25年度森林整備加速化・林業再生事業
- ・構造 木造平屋建
- ・規模 建築面積 146.85m² 延床面積 140.77m²
- ・木材使用量 全体 45.974m³
うち県産材 41.819m³、県産材使用率 90.96%
- ・使用樹種 スギ・ヒノキ

■ 皆瀬幼稚園園舎増築(佐世保市踊石町)



外観



内観



内観

【施設概要】

- ・事業主体 学校法人谷川学園
- ・事業内容 木造公共施設等整備
- ・事業名 平成25年度森林整備加速化・林業再生事業
- ・構造 木造平屋建
- ・規模 建築面積 470.22m² 延床面積 470.22m²
- ・木材使用量 全体 107.17m³
うち県産材 81.72m³、県産材使用率 76.25%
- ・使用樹種 スギ・ヒノキ

■ 西諫早幼稚園なごみ棟(諫早市久山町)



外観



内観



内観

【施設概要】

- ・事業主体 学校法人西諫早学園
- ・事業内容 木造公共施設等整備
- ・事業名 平成25年度森林整備加速化・林業再生事業
- ・構造 木造 2階建
- ・規模 建築面積 354.39m² 延床面積 579.76m²
- ・木材使用量 全体 189.779m³
うち県産材 156.992m³、使用率 82.72%
- ・使用樹種 スギ

■ 千々石第一小学校内装木質化(雲仙市千々石町)



内観



内観



内観

【施設概要】

- ・事業主体 雲仙市(雲仙市長)
- ・事業内容 木造公共施設等整備
- ・事業名 平成25年度森林整備加速化・林業再生事業
 - ・構造 内装木質化
- ・規模 延床面積 2,516.6m²
- ・木材使用量 全体 60.28m³
うち県産材 42.61m³、県産材使用率 70.68%
- ・使用樹種 スギ・ヒノキ

■ 須川保育園学童保育施設(子育て支援センター)増設(南島原市西有家町須川)



外観



内観



内観

【施設概要】

- ・事業主体 社会福祉法人ヒカリ福祉会
- ・事業内容 木造公共施設等整備
- ・事業名 平成25年度森林整備加速化・林業再生事業
 - ・構造 木造平屋建
- ・規模 建築面積 105.88m² 延床面積 87.32m²
- ・木材使用量 全体 20.218m³
 - うち県産材 14.631m³、県産材使用率 72.36%
- ・使用樹種 スギ・ヒノキ

■ 普賢学園南有馬短期入所事業所パレット(島原市南有馬町)



外観



内観



内観

【施設概要】

- ・事業主体 社会福祉法人山陰会
- ・事業内容 木造公共施設等整備
- ・事業名 平成25年度森林整備加速化・林業再生事業
 - ・構造 木造平屋建
- ・規模 建築面積 255.06m² 延床面積 213.99m²
- ・木材使用量 全体 45.725m³
 - うち県産材 31.846m³、県産材使用率 69.64%
- ・使用樹種 スギ・ヒノキ

■ グループホームこうけん(南島原市深江町)



外観



内観



内観

【施設概要】

- ・事業主体 社会福祉法人山陰会
- ・事業内容 木造公共施設等整備
- ・事業名 平成25年度森林整備加速化・林業再生事業
- ・構造 木造平屋建
- ・規模 建築面積 175.81m² 延床面積 146.84m²
- ・木材使用量 全体 29.61m³
うち県産材 26.32m³、県産材使用率 88.88%
- ・使用樹種 スギ・ヒノキ