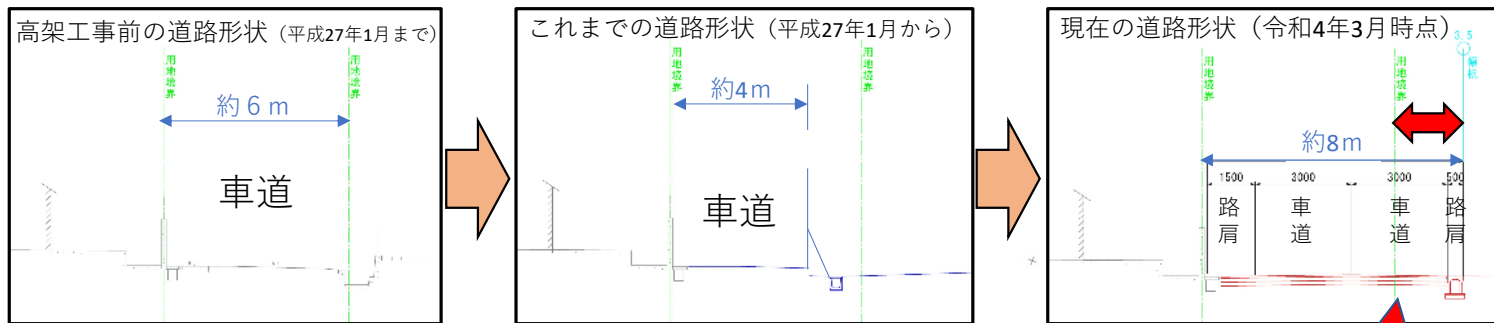


市道復旧工事（岩川町川口町4号線）について

A断面（浦上駅から旧武岩橋踏切）



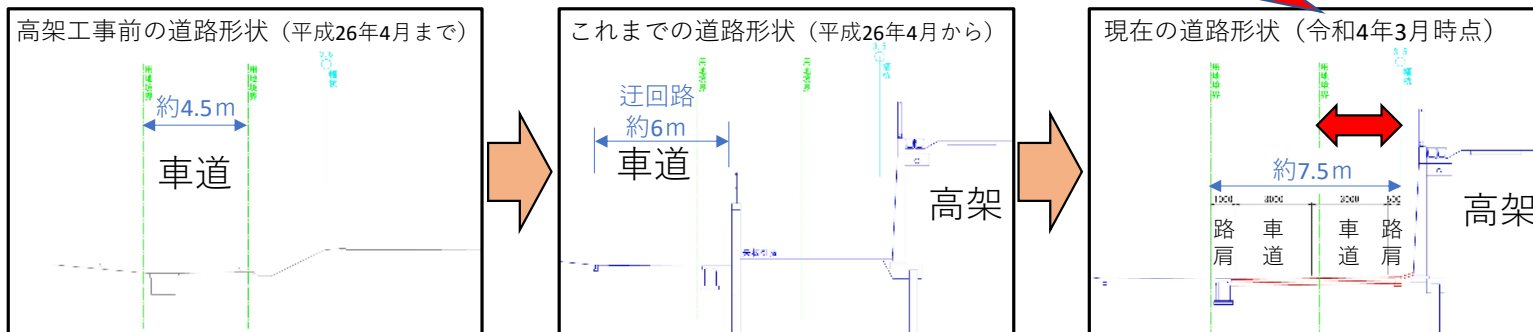
現在通行止めとなっている箇所が通れるようになっています。

これまで通行していた迂回路は通れません。

高架工事前と比べ道幅が約2m広がりました



B断面（旧竹岩橋踏切からトレディア浜口前）



※国道206号から北九州予備校前までの区間は浦上駅前広場の整備と併せて、今後整備します。