

## 長崎県観光動向調査 (令和3年7~9月分)

### ● 主要指標

令和3年7~9月

	対象施設	延べ宿泊客数 利用者数	R3-R2 同期比		(参考)R3-R1 同期比
			増減率	増減数	増減率
主要宿泊施設	196	767千人	▲ 7.8%	▲65千人	▲ 46.5%
主要観光施設	28	571千人	▲ 12.5%	▲82千人	▲ 60.5%

(参考)令和3年4~6月

	対象施設	延べ宿泊客数 利用者数	R3-R2 同期比		(参考)R3-R1 同期比
			増減率	増減数	増減率
主要宿泊施設	201	626千人	+ 85.5%	+ 289千人	▲ 56.0%
主要観光施設	28	505千人	+ 97.8%	+ 250千人	▲ 71.3%

	主要宿泊施設 客室稼働率	前年同期比 (ポイント)
7~9月累計	41.1%	▲ 2.5
7月	47.5%	+ 2.4
8月	39.4%	+ 1.9
9月	35.9%	▲ 12.4

### ● 概況

- 主要宿泊施設の宿泊客数は、7月から8月にかけて関東や近畿などからのビジネス客の需要増加等により昨年を上回る宿泊客が訪れるなど回復基調にあったが、新型コロナウイルス感染症の感染急拡大により、長崎市、佐世保市がまん延防止等重点措置の対象となったことや、同月中旬の大雨災害の影響、また GoTo トラベル事業が好調であった昨年同月と比較した9月の宿泊客数が大幅に減少したことなどから、対前年同期比▲7.8%、対前々年同期比▲46.5%となった。
- 主要観光施設の利用者数は、『山本二三展』を開催した長崎県美術館や、『MINIATURE LIFE 展 2』を開催した長崎歴史文化博物館など、利用者数が前年同期を上回る施設もあったが、8月以降は、新型コロナウイルス感染症急拡大に伴い、多くの施設が休館となったことから、対前年同期比▲12.5%、対前々年同期比▲60.5%となった。

## ブロック別の主な増減要因

### 【長崎・西彼ブロック】

7月は関東エリアの宿泊客の増加が見られたが、8月以降、新型コロナウイルスの感染急拡大により旅行需要が大幅に低下し、また修学旅行のキャンセルが相次いだことなどから、9月が対前年比▲38.3%と大幅減となり、7～9月期の宿泊客数は対前年同期比▲7.1%となった。

### 【佐世保・西海・東彼・北松ブロック】

7月は福岡を中心に県外客の増加が見られたが、8月以降、佐世保市がまん延防止等重点措置の対象となるなど、感染急拡大の影響で旅行需要が大幅に低下し、ハウステンボスエリアの施設で多くの修学旅行の中止・延期が発生したことなどから、9月は前年比▲38.2%と大幅減となり、7～9月期の宿泊客数は対前年同期比▲3.1%となった。

### 【平戸・松浦ブロック】

松浦地区のビジネス需要は堅調に推移したものの、平戸地区においては、感染急拡大を受け、9月の宿泊客数が大幅減となったことから、7～9月期の宿泊客数は対前年同期比▲17.8%となった。

### 【諫早・大村ブロック】

感染急拡大に伴い9月の宿泊客数は対前年比▲21.9%となったが、ビジネス客需要が前年並みに推移したことにより、7～9月期の宿泊客数は対前年同期比+1.2%となった。

### 【島原半島ブロック】

7月は県及び一部市による県民向け宿泊割引等により前年に近い宿泊客が訪れたが、8月以降は新型コロナウイルス感染急拡大に加え、雲仙温泉地区で発生した土砂災害の影響により、休館や予約キャンセルが相次いだことから、7～9月期の宿泊客数は対前年同期比▲19.8%となった。

### 【五島ブロック】

新型コロナウイルスの感染急拡大により、9月は対前年比▲27.4%となったが、7月はビジネス客需要が堅調に推移したことや、有人国境離島法を活用した滞在型旅行商品が好調であったことなどから、7～9月期の宿泊客数は対前年同期比+1.0%となった。

### 【壱岐ブロック】

新型コロナウイルスの感染急拡大による外出自粛等の影響で旅行需要が大きく低下し、福岡や県内からの宿泊客が減少した結果、7～9月期の宿泊客数は対前年同期比▲20.9%となった。

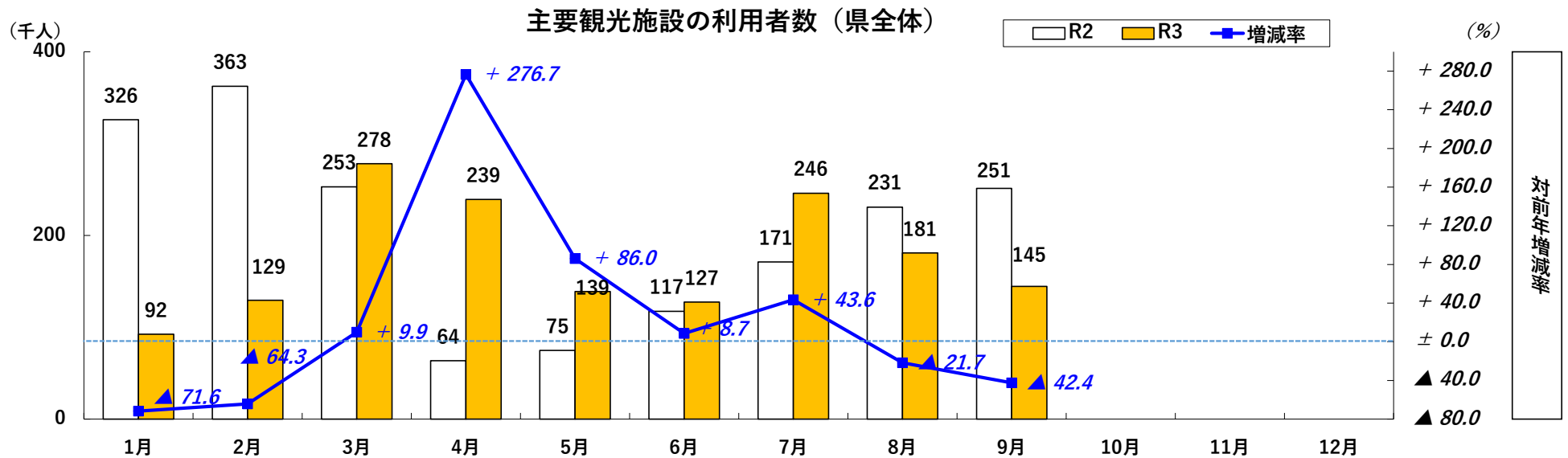
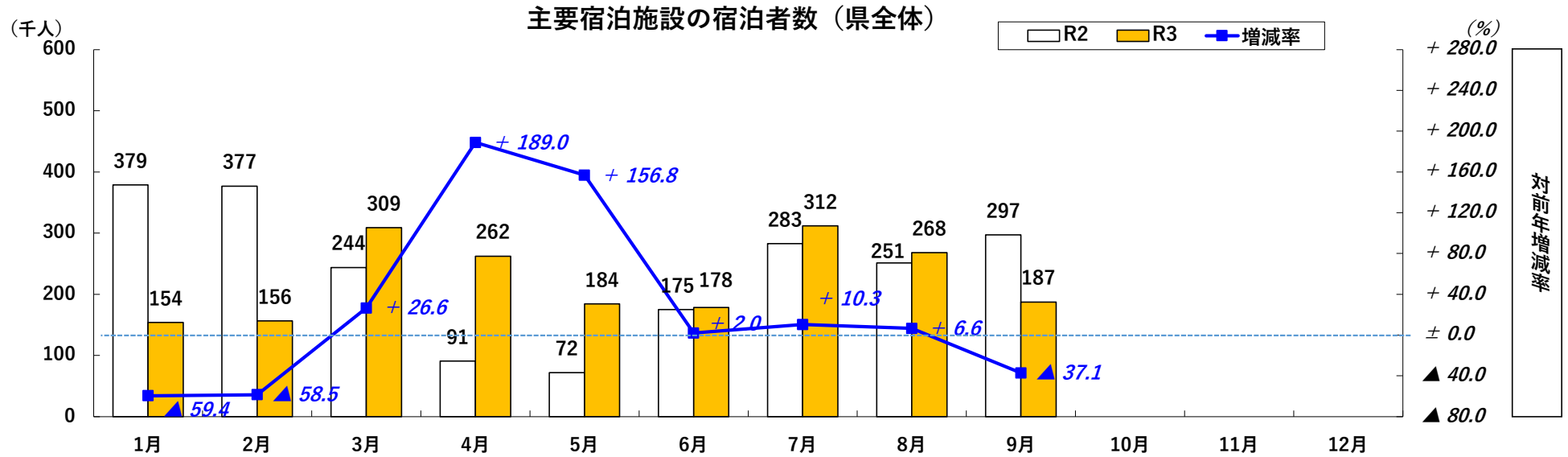
### 【対馬ブロック】

新型コロナウイルスの感染急拡大により旅行需要が大幅に低下し、9月は対前年比▲46.5%と大幅減となったが、7、8月は県民向け宿泊割引により県内客の増加が見られたことで、7～9月期の宿泊客数は対前年同期比+1.6%となった。

### 【参考】外国人観光客（宿泊客）の動向

佐世保地区における米軍基地関連のアメリカの宿泊需要は回復傾向にあるが、依然として多くの国・地域で海外渡航制限等の措置が取られ、日本への観光目的の入国が認められていないことから、7～9月期の宿泊客数は対前年同期比▲12.2%となった。

(参考資料)



■ 地域ブロック別の宿泊動向（対前年同月増減率）※サンプル調査

（単位：％）

	1月	2月	3月	1～3月	4月	5月	6月	4～6月	7月	8月	9月	7～9月	10月	11月	12月	10～12月	累計
県 合 計	▲ 59.4	▲ 58.5	26.6	▲ 38.1	189.0	156.8	2.0	85.2	10.3	6.6	▲ 37.1	▲ 7.8					▲ 7.3
長 崎 ・ 西 彼	▲ 62.7	▲ 61.8	15.8	▲ 43.3	209.2	165.6	3.1	90.7	14.7	8.4	▲ 38.3	▲ 7.1					▲ 11.5
佐 世 保 ・ 西 海 東 彼 ・ 北 松	▲ 68.9	▲ 68.4	64.7	▲ 42.3	319.0	287.7	14.7	145.7	17.0	17.5	▲ 38.2	▲ 3.1					▲ 2.8
平 戸 ・ 松 浦	▲ 61.7	▲ 63.7	1.6	▲ 44.5	110.7	138.8	20.6	82.8	▲ 11.6	▲ 11.3	▲ 33.5	▲ 17.8					▲ 12.0
諫 早 ・ 大 村	▲ 1.3	▲ 5.2	39.4	10.0	57.1	61.2	20.5	42.9	14.3	15.8	▲ 21.9	1.2					14.9
島 原 半 島	▲ 67.4	▲ 65.5	10.3	▲ 46.8	196.5	116.7	▲ 31.9	46.8	▲ 5.3	▲ 10.9	▲ 45.3	▲ 19.8					▲ 20.4
五 島	▲ 36.4	▲ 38.6	18.3	▲ 19.6	171.3	241.1	19.2	100.4	29.5	3.4	▲ 27.4	1.0					10.2
壱 岐	▲ 65.0	▲ 55.5	46.2	▲ 31.5	400.1	249.0	▲ 34.6	67.1	▲ 6.6	▲ 15.4	▲ 45.6	▲ 20.9					▲ 10.9
対 馬	▲ 49.1	▲ 52.7	10.7	▲ 36.6	145.2	116.5	▲ 0.4	66.2	53.4	22.3	▲ 46.5	1.6					▲ 6.9

■ 国・地域別の宿泊動向（対前年同月増減率）※サンプル調査

（単位：％）

	1月	2月	3月	1～3月	4月	5月	6月	4～6月	7月	8月	9月	7～9月	10月	11月	12月	10～12月	累計
外 国 人 合 計	▲ 92.0	▲ 81.0	7.8	▲ 78.6	402.1	324.5	5.3	201.1	▲ 50.9	13.6	29.0	▲ 12.2					▲ 49.4
ア ジ ア	▲ 96.2	▲ 92.3	▲ 63.5	▲ 94.0	24.2	49.4	13.9	28.5	▲ 35.6	9.0	▲ 59.5	▲ 28.3					▲ 89.5
中 国	▲ 95.2	▲ 88.3	▲ 43.6	▲ 92.8	286.4	372.2	156.3	280.6	109.4	113.5	▲ 88.7	▲ 1.7					▲ 85.6
台 湾	▲ 99.9	▲ 100.0	▲ 100.0	▲ 99.9	▲ 33.3	皆増	700.0	360.0	▲ 37.5	2400.0	66.7	150.0					▲ 99.0
香 港	▲ 99.2	▲ 98.8	▲ 63.7	▲ 98.2	84.2	2033.3	皆増	622.7	16.2	皆増	2900.0	168.4					▲ 94.6
韓 国	▲ 97.2	▲ 94.4	▲ 77.4	▲ 95.7	▲ 20.6	45.3	▲ 12.3	1.7	107.5	▲ 32.6	▲ 51.9	▲ 8.0					▲ 92.0
ヨ ー ロ ッ パ	▲ 91.6	▲ 81.3	▲ 84.0	▲ 86.0	22.6	▲ 13.6	▲ 12.0	▲ 0.9	343.9	141.2	44.1	173.5					▲ 47.6
イ ギ リ ス	▲ 81.6	▲ 58.5	▲ 60.1	▲ 69.0	皆増	▲ 66.7	▲ 75.9	102.9	55.6	377.4	24.1	187.0					▲ 30.9
フ ラ ン ス	▲ 96.5	▲ 94.5	▲ 86.6	▲ 91.9	50.0	62.5	▲ 92.9	▲ 7.7	66.7	250.0	550.0	131.3					▲ 60.1
ド イ ツ	▲ 95.1	▲ 93.3	▲ 96.1	▲ 95.5	12.5	933.3	▲ 72.7	73.3	▲ 31.3	1187.5	66.7	534.3					▲ 46.9
ア メ リ カ	▲ 68.7	▲ 34.0	125.0	▲ 17.1	786.6	489.2	3.4	290.5	▲ 62.8	0.3	82.1	▲ 14.9					26.5
オ ー ス ト ラ リ ア	▲ 98.3	▲ 99.5	▲ 97.4	▲ 98.4	250.0	皆増	皆増	850.0	▲ 83.3	▲ 50.0	皆減	▲ 80.0					▲ 93.3

■ 地域ブロック別の宿泊動向（対前々年同月増減率）※サンプル調査

（単位：％）

	1月	2月	3月	1～3月	4月	5月	6月	4～6月	7月	8月	9月	7～9月	10月	11月	12月	10～12月	累計
県 合 計	▲ 59.8	▲ 64.7	▲ 43.8	▲ 55.0	▲ 43.9	▲ 66.3	▲ 56.2	▲ 56.1	▲ 30.2	▲ 54.0	▲ 53.6	▲ 46.5					▲ 52.5
長 崎 ・ 西 彼	▲ 60.9	▲ 67.5	▲ 45.2	▲ 57.0	▲ 48.3	▲ 72.8	▲ 61.9	▲ 61.9	▲ 32.7	▲ 55.2	▲ 58.1	▲ 49.1					▲ 56.1
佐 世 保 ・ 西 海 東 彼 ・ 北 松	▲ 69.6	▲ 72.9	▲ 49.7	▲ 62.2	▲ 44.5	▲ 66.3	▲ 56.4	▲ 56.1	▲ 40.0	▲ 58.3	▲ 57.7	▲ 52.6					▲ 56.8
平 戸 ・ 松 浦	▲ 69.1	▲ 71.6	▲ 54.1	▲ 63.7	▲ 34.6	▲ 55.6	▲ 58.9	▲ 49.6	▲ 23.0	▲ 53.4	▲ 45.2	▲ 41.4					▲ 51.2
諫 早 ・ 大 村	10.6	▲ 3.7	14.3	7.1	▲ 13.2	▲ 32.0	▲ 10.1	▲ 19.0	▲ 0.7	▲ 20.8	▲ 18.6	▲ 13.5					▲ 8.9
島 原 半 島	▲ 67.8	▲ 69.6	▲ 47.3	▲ 60.1	▲ 45.0	▲ 67.7	▲ 59.3	▲ 58.1	▲ 25.0	▲ 61.4	▲ 57.3	▲ 49.1					▲ 55.9
五 島	▲ 39.4	▲ 42.0	▲ 24.6	▲ 34.1	▲ 34.6	▲ 54.5	▲ 47.1	▲ 45.9	▲ 18.3	▲ 41.4	▲ 41.7	▲ 33.7					▲ 38.1
壱 岐	▲ 57.8	▲ 50.8	▲ 31.1	▲ 43.2	▲ 33.4	▲ 68.2	▲ 63.1	▲ 56.7	▲ 25.2	▲ 44.7	▲ 59.7	▲ 42.7					▲ 47.6
対 馬	▲ 72.7	▲ 78.6	▲ 67.9	▲ 73.3	▲ 69.2	▲ 74.7	▲ 74.6	▲ 72.8	▲ 40.1	▲ 50.2	▲ 54.3	▲ 47.1					▲ 69.4

■ 国・地域別の宿泊動向（対前々年同月増減率）※サンプル調査

（単位：％）

	1月	2月	3月	1～3月	4月	5月	6月	4～6月	7月	8月	9月	7～9月	10月	11月	12月	10～12月	累計
外 国 人 合 計	▲ 93.9	▲ 92.4	▲ 88.6	▲ 91.5	▲ 85.3	▲ 88.5	▲ 94.7	▲ 89.4	▲ 92.7	▲ 87.5	▲ 81.4	▲ 88.2					▲ 89.9
ア ジ ア	▲ 97.6	▲ 97.8	▲ 98.9	▲ 98.1	▲ 98.9	▲ 99.1	▲ 99.4	▲ 99.1	▲ 99.1	▲ 97.9	▲ 99.0	▲ 98.7					▲ 98.6
中 国	▲ 94.4	▲ 95.9	▲ 98.3	▲ 96.1	▲ 92.6	▲ 97.9	▲ 99.2	▲ 97.0	▲ 99.2	▲ 96.6	▲ 99.5	▲ 98.2					▲ 97.2
台 湾	▲ 100.0	▲ 100.0	▲ 100.0	▲ 100.0	▲ 100.0	▲ 99.6	▲ 99.9	▲ 99.8	▲ 99.9	▲ 99.6	▲ 99.7	▲ 99.8					▲ 99.9
香 港	▲ 97.3	▲ 99.0	▲ 97.9	▲ 98.2	▲ 98.9	▲ 97.8	▲ 98.6	▲ 98.5	▲ 99.0	▲ 99.0	▲ 98.9	▲ 99.0					▲ 98.6
韓 国	▲ 99.3	▲ 99.3	▲ 99.8	▲ 99.5	▲ 99.7	▲ 99.6	▲ 99.6	▲ 99.7	▲ 99.0	▲ 98.1	▲ 98.5	▲ 98.7					▲ 99.5
ヨ ー ロ ッ パ	▲ 90.5	▲ 67.0	▲ 90.5	▲ 87.2	▲ 92.7	▲ 94.6	▲ 81.3	▲ 91.3	▲ 71.5	▲ 63.8	▲ 94.4	▲ 77.1					▲ 85.8
イ ギ リ ス	▲ 69.2	▲ 43.3	▲ 85.0	▲ 73.6	▲ 73.2	▲ 96.4	▲ 95.9	▲ 84.9	▲ 95.7	▲ 21.1	▲ 94.5	▲ 80.9					▲ 80.3
フ ラ ン ス	▲ 100.0	▲ 92.9	▲ 94.2	▲ 94.7	▲ 86.5	▲ 74.0	▲ 97.6	▲ 84.4	▲ 76.6	▲ 92.7	▲ 88.8	▲ 86.5					▲ 87.5
ド イ ツ	▲ 85.0	▲ 97.4	▲ 97.8	▲ 97.3	▲ 98.5	▲ 95.7	▲ 97.4	▲ 97.5	▲ 95.6	7.9	▲ 97.9	▲ 64.9					▲ 90.1
ア メ リ カ	▲ 53.6	5.8	38.6	▲ 2.6	40.9	▲ 10.7	▲ 50.9	▲ 4.5	▲ 14.9	▲ 34.4	20.6	▲ 10.3					▲ 5.7
オ ー ス ト ラ リ ア	▲ 97.3	▲ 99.3	▲ 100.0	▲ 99.0	▲ 99.7	▲ 97.7	▲ 97.8	▲ 98.6	▲ 100.0	▲ 99.4	▲ 100.0	▲ 99.9					▲ 99.1

■ 主要観光施設の動向（令和3年利用者数、対前年及び対前々年同期増減率）

（単位：人、％）

		1月	2月	3月	1～3月	4月	5月	6月	4～6月	7月	8月	9月	7～9月	10月	11月	12月	10～12月	累計
2 8 施設 合計	対R2	92,466	129,422	278,016	499,904	239,303	138,873	127,471	505,647	245,864	180,928	144,585	571,377					1,576,928
	対R1	▲71.6	▲64.3	9.9	▲46.9	276.7	86.0	8.7	97.9	43.6	▲21.7	▲42.4	▲12.5					▲14.8
		▲72.5	▲69.3	▲49.2	▲61.7	▲56.6	▲82.6	▲69.1	▲71.3	▲38.6	▲71.0	▲65.9	▲60.5					▲65.1
グ ラ パ ー 園	対R2	5,421	7,084	26,678	39,183	17,128	0	6,415	23,543	18,626	5,783	10,397	34,806					97,532
	対R1	▲88.7	▲85.4	▲3.0	▲68.4	850.5	-	5.3	198.3	59.6	▲61.1	▲56.7	▲31.2					▲46.6
		▲89.9	▲90.0	▲68.0	▲81.1	▲77.4	皆減	▲89.2	▲90.7	▲57.6	▲91.2	▲82.0	▲79.3					▲84.5
出 島	対R2	2,855	3,718	16,625	23,198	10,505	0	3,823	14,328	11,905	4,060	5,477	21,442					58,968
	対R1	▲88.6	▲87.5	▲2.7	▲67.6	852.4	-	4.4	200.6	47.6	▲60.6	▲67.8	▲39.4					▲47.3
		▲89.6	▲91.0	▲62.8	▲79.5	▲74.1	皆減	▲88.0	▲90.0	▲49.9	▲89.8	▲85.1	▲78.6					▲83.5
長 崎 原 爆 資 料 館	対R2	4,249	4,795	19,792	28,836	13,835	189	7,050	21,074	18,402	7,704	6,208	32,314					82,224
	対R1	▲87.1	▲83.9	55.6	▲61.7	1150.9	皆増	79.3	318.3	117.5	▲54.9	▲72.6	▲32.9					▲36.0
		▲88.0	▲87.1	▲58.6	▲76.1	▲73.3	▲99.8	▲87.5	▲90.1	▲53.1	▲88.3	▲88.5	▲79.6					▲83.3
長 崎 ロ ー プ ウ ェ イ	対R2	1,627	2,032	6,699	10,358	3,792	0	0	3,792	3,791	1,504	2,615	7,910					22,060
	対R1	▲87.6	▲84.0	▲19.4	▲69.7	504.8	-	-	504.8	24.7	▲67.2	▲55.7	▲41.6					▲54.4
		▲88.9	▲87.5	▲70.0	▲80.5	▲77.8	皆減	皆減	▲90.9	▲62.7	▲90.9	▲81.9	▲80.7					▲83.8
長 崎 稲 佐 山 ス ロ ー プ カ ー	対R2	4,036	4,879	8,766	17,681	8,352	0	3,716	12,068	7,980	2,628	5,142	15,750					45,499
	対R1	531.6	▲75.4	▲21.4	▲44.1	387.0	-	▲0.7	121.1	12.4	▲75.7	▲48.2	▲43.4					▲29.9
		-	-	-	-	-	-	-	-	-	-	-	-					-
端 島 （ 軍 艦 島 ）	対R2	1,242	0	6,656	7,898	4,211	0	1,164	5,375	3,774	934	2,385	7,093					20,366
	対R1	皆増	皆減	▲39.8	▲47.0	645.3	-	230.7	486.2	48.2	▲78.9	皆増	1.6					▲10.6
		皆増	皆減	▲74.3	▲83.6	▲81.5	皆減	▲94.9	▲92.6	▲70.0	▲92.7	▲79.6	▲80.9					▲87.1
長 崎 県 美 術 館	対R2	7,873	8,416	30,034	46,323	27,595	8,551	6,988	43,134	12,140	23,823	14,998	50,961					140,418
	対R1	▲76.8	▲82.8	10.8	▲57.9	1381.2	856.5	60.7	507.0	94.5	212.0	96.3	136.8					1.3
		▲50.7	▲73.8	▲13.9	▲44.2	▲12.9	▲78.5	▲69.3	▲54.2	▲58.9	▲44.3	▲22.1	▲44.4					▲47.8
長 崎 歴 史 文 化 博 物 館	対R2	7,789	7,532	12,458	27,779	8,538	4,505	8,850	21,893	17,481	27,267	8,895	53,643					103,315
	対R1	▲57.9	▲58.8	24.0	▲40.7	239.8	135.7	8.4	73.9	77.6	166.3	▲26.7	66.5					12.7
		▲71.0	▲59.0	▲48.0	▲59.8	▲72.3	▲86.1	▲60.6	▲74.5	▲54.8	▲55.7	▲68.9	▲58.4					▲63.6
長 崎 ペ ン ギ ン 水 族 館	対R2	4,604	7,812	13,693	26,109	10,783	0	10,370	21,153	21,174	8,324	8,948	38,446					85,708
	対R1	▲77.6	▲53.9	44.1	▲44.4	1440.4	-	77.7	77.7	40.0	▲46.5	▲36.4	▲14.1					▲17.3
		▲75.6	▲60.7	▲37.0	▲56.8	▲52.6	皆減	▲43.7	▲69.5	▲16.1	▲83.6	▲54.2	▲59.7					▲62.0
あ ぐ り の 丘	対R2	11,636	19,518	19,641	50,795	26,168	24,567	15,604	66,339	15,842	13,689	21,156	50,687					167,821
	対R1	▲3.7	27.3	▲11.5	2.4	54.1	35.0	22.4	38.4	30.9	▲8.7	1.5	5.7					15.4
		▲20.9	43.6	▲24.1	▲6.2	▲36.1	▲51.4	▲11.0	▲39.2	17.6	▲7.3	23.1	11.6					▲19.6
遠 藤 周 作 文 学 館	対R2	243	301	686	1,230	371	0	287	658	553	144	255	952					2,840
	対R1	▲63.2	▲67.7	17.3	▲43.5	528.8	-	▲31.3	37.9	▲31.5	▲85.8	▲71.0	▲64.7					▲46.9
		▲78.9	▲76.4	▲62.8	▲71.2	▲80.0	皆減	▲87.1	▲91.2	▲53.9	▲91.4	▲78.0	▲76.3					▲82.0
九 十 九 島 パ ー ル	対R2	8,635	11,107	33,537	53,279	27,129	23,182	17,998	68,309	46,267	35,221	6,368	87,856					209,444
	対R1	▲76.7	▲63.0	85.6	▲37.5	2447.3	202.4	▲4.2	148.3	37.4	▲24.4	▲82.8	▲25.1					▲9.0
		▲76.8	▲73.2	▲48.1	▲62.8	▲51.8	▲70.8	▲58.0	▲61.7	▲23.9	▲66.2	▲88.9	▲60.5					▲61.5
シ ー リ ゴ ー ト	対R2	4,993	10,267	17,377	32,637	16,791	19,224	7,514	43,529	9,348	6,082	4,877	20,307					96,473
	対R1	▲51.4	▲8.9	28.8	▲6.8	1819.0	190.8	▲20.5	157.1	12.2	▲55.9	▲73.6	▲50.0					4.3
		▲54.3	▲3.8	▲25.2	▲27.2	▲18.8	▲47.5	▲18.7	▲34.6	7.3	▲59.9	▲59.5	▲43.5					▲34.5
弓 張 岳	対R2	4,668	4,487	6,016	15,171	7,113	6,496	4,917	18,526	5,874	5,168	7,062	18,104					51,801
	対R1	▲32.6	▲10.0	▲7.5	▲17.6	32.3	2.6	8.6	14.1	35.1	▲36.1	5.6	▲5.4					▲3.7
		▲26.4	▲22.8	▲18.0	▲22.2	▲29.9	▲44.2	▲45.0	▲39.7	▲18.1	▲51.8	▲27.8	▲34.6					▲33.5
展 海 峰	対R2	5,514	8,619	21,869	36,002	15,224	11,409	4,812	31,445	6,835	7,069	10,650	24,554					92,001
	対R1	▲56.3	▲21.6	▲8.9	▲24.4	▲18.2	▲38.4	▲3.2	▲25.3	38.5	▲13.1	▲18.4	▲6.0					▲20.6
		▲52.9	▲52.9	▲37.6	▲44.7	▲57.4	▲67.1	▲78.8	▲66.3	▲59.1	▲60.6	▲41.0	▲53.4					▲56.4
島 原 城	対R2	5,132	10,118	10,028	25,278	8,104	8,365	5,084	21,553	8,917	4,671	5,381	18,969					65,800
	対R1	▲61.8	▲35.0	▲4.8	▲36.0	215.2	1490.3	17.5	190.3	39.3	▲44.5	▲43.1	▲21.9					▲7.6
		▲63.9	▲47.3	▲48.3	▲52.1	▲63.3	▲66.9	▲60.5	▲64.2	▲21.7	▲71.0	▲59.8	▲53.6					▲57.2
雲 仙 岳 災 害 記 念 館	対R2	2,505	2,799	5,300	10,604	3,877	4,250	4,410	12,537	8,406	5,981	3,397	17,784					40,925
	対R1	▲78.6	▲72.7	1,107.3	▲52.7	皆増	1146.3	14.1	198.0	32.2	▲28.7	▲47.0	▲16.0					▲14.3
		▲82.8	▲78.4	▲67.7	▲75.9	▲80.2	▲85.4	▲71.9	▲80.5	▲56.9	▲82.9	▲75.4	▲73.9					▲76.8
雲 仙 仁 田 道 （ 台 数 ）	対R2	1,916	1,900	2,517	6,333	5,122	6,379	2,979	14,480	4,011	1,562	3,557	9,130					29,943
	対R1	▲51.9	▲37.7	▲26.8	▲39.5	146.3	▲23.7	▲14.4	4.0	229.6	▲74.2	▲26.7	▲24.7					▲18.0
		▲54.4	▲44.8	▲45.6	▲48.4	▲9.7	▲65.3	▲26.6	▲48.5	39.7	▲69.6	▲20.5	▲26.8					▲43.4

		1月	2月	3月	1~3月	4月	5月	6月	4~6月	7月	8月	9月	7~9月	10月	11月	12月	10~12月	累計
ほっとふっと105	対R2	4,991	6,539	7,732	19,262	7,834	8,711	5,567	22,112	4,905	4,293	6,223	15,421					56,795
	対R1	▲55.4	▲44.1	▲18.4	▲40.5	177.6	161.7	0.0	88.7	▲16.8	▲13.9	▲13.4	▲14.7					▲8.6
鍋島邸	対R2	63	2,872	457	3,392	136	152	83	371	161	48	104	313					4,076
	対R1	▲68.2	▲2.4	64.4	▲0.8	138.6	347.1	▲13.5	98.4	22.9	▲36.0	▲14.8	▲4.6					3.6
平戸城	対R2	0	0	0	0	6,830	5,077	2,579	14,486	4,786	3,582	3,145	11,513					25,999
	対R1	-	-	-	-	皆増	皆増	皆増	皆増	皆増	皆増	皆増	皆増					皆増
松浦史料博物館	対R2	168	423	1,233	1,824	954	827	766	2,547	963	618	628	2,209					6,580
	対R1	▲86.2	▲78.5	8.4	▲57.8	873.5	1967.5	109.9	406.4	16.0	▲36.6	▲34.2	▲19.9					▲13.2
平戸オランダ商館	対R2	286	613	1,509	2,408	1,092	1,187	884	3,163	1,795	974	1,062	3,831					9,402
	対R1	▲85.8	▲64.6	6.9	▲53.3	766.7	2795.1	88.9	398.1	50.1	▲22.6	▲22.1	0.3					▲2.2
堂崎天主堂	対R2	42	190	882	1,114	1,047	796	465	2,308	1,826	1,137	705	3,668					7,090
	対R1	▲95.2	▲86.8	891.0	▲53.6	1063.3	1795.2	49.0	419.8	184.9	▲16.1	▲51.1	6.7					12.9
遣唐使ふるさと館	対R2	158	476	1,566	2,200	1,640	739	1,031	3,410	2,286	1,405	808	4,499					10,109
	対R1	▲93.1	▲86.2	▲35.2	▲73.1	297.1	730.3	8.4	134.7	36.6	▲21.0	▲48.6	▲10.4					▲31.0
鯨賓館ミュージアム	対R2	26	30	275	331	91	100	34	225	194	239	73	506					1,062
	対R1	▲75.9	▲80.3	73.0	▲21.0	1037.5	皆増	6.3	462.5	26.8	23.8	▲67.8	▲11.7					2.9
一支国博物館	対R2	1,771	2,819	5,600	10,190	4,241	3,674	3,818	11,733	6,642	6,525	3,566	16,733					38,656
	対R1	▲66.3	▲55.0	54.4	▲32.7	1768.3	113.7	▲27.7	62.3	▲32.7	▲19.5	▲34.0	▲28.4					▲15.5
万松院	対R2	23	76	390	489	800	493	263	1,556	980	493	503	1,976					4,021
	対R1	▲98.3	▲96.0	▲40.0	▲87.5	900.0	2043.5	61.3	485.0	75.0	▲57.6	▲74.9	▲46.9					▲49.2
		▲98.1	▲95.4	▲77.0	▲89.3	▲60.5	▲81.7	▲85.5	▲76.2	▲30.1	▲56.1	▲63.6	▲49.4					▲73.2