

長崎県観光動向調査 (令和2年7～9月分)

● 主要指標

	対象施設	延べ宿泊客数 利用者数	前年同期比	
			増減率	増減数
主要宿泊施設	181	791千人	▲ 41.2%	▲ 554千人
主要観光施設	27	624千人	▲ 56.9%	▲ 823千人

(参考) 令和2年4～6月

	対象施設	延べ宿泊客数 利用者数	前年同期比	
			増減率	増減数
主要宿泊施設	180	314千人	▲ 76.3%	▲ 1,012千人
主要観光施設	27	250千人	▲ 85.8%	▲ 1,512千人

	主要宿泊施設 客室稼働率	前年同期比 (ポイント)
7～9月累計	42.3%	▲ 21.1
7月	43.4%	▲ 17.7
8月	36.3%	▲ 33.8
9月	47.4%	▲ 11.5

● 概況

- 主要宿泊施設の宿泊客数は、新型コロナウイルス感染症の影響により7～9月期全体では対前年同期比▲41.2%の大幅減となったものの、4～6月期から35.1ポイントの上昇となった。

7月は県や各市町における宿泊助成の効果等により2ヶ月連続での改善となり、8月が7月から8月にかけて新型コロナウイルスの再拡大により全国的にお盆期間等における帰省自粛の動きが広まったことで再度落ち込みを見せたものの、9月は再拡大も落ち着き、観光庁におけるGoToトラベル事業の効果等により4連休に満室となった施設が見受けられるなど対前年同月比▲24.7%まで持ち直した。

- 主要観光施設の利用者数は、九十九島動植物園やあぐりの丘、雲仙仁田道等の9月の利用者数が前年を上回るなど、4～6月期から28.9ポイント上昇したものの、7～9月期は対前年同期比▲56.9%の大幅減となった。修学旅行生の利用も多い長崎原爆資料館やグラバー園、出島、予定していた展覧会が中止・延期となった長崎県美術館や長崎歴史文化博物館は、新型コロナウイルス感染症の影響が大きく、回復に遅れが見られている。

ブロック別の主な増減要因

【長崎・西彼ブロック】

9月の4連休に満室となった施設が見受けられるなど持ち直しの動きは見せているものの、修学旅行の中止・延期やお盆期間等における帰省自粛の動きの広まり等により、7～9月期の宿泊客数は対前年同期比▲45.6%となった。

【佐世保・西海・東彼・北松ブロック】

GoTo トラベル事業の効果等により前期から持ち直しの動きは見せているものの、例年であれば多客期となる8月が新型コロナウイルス再拡大の影響により大幅な落ち込みを見せたことなどから、7～9月期の宿泊客数は対前年同期比▲50.8%となった。

【平戸・松浦ブロック】

8月は新型コロナウイルス再拡大の影響により再度落ち込みを見せたものの、福岡や県内客を中心に回復が見られたことなどから、7～9月期の宿泊客数は対前年同期比▲27.5%と、4～6月期から39.9ポイント上昇と大幅な持ち直しを見せた。

【諫早・大村ブロック】

9月が電子部品関連等のビジネス客需要の回復により前年比プラスに転じたことなどから、7～9月期の宿泊客数は対前年同期比▲14.5%となった。

【島原半島ブロック】

県や市における宿泊助成の実施等により県内客の増加が見られたことで4～6月期から36.2ポイント上昇となったものの、ツアー・団体客が減少したことの影響等から、7～9月期の宿泊客数は対前年同期比▲35.3%となった。

【五島ブロック】

ビジネス客需要の回復が見られることに加え、9月がGoTo トラベル事業の効果等により観光客需要も持ち直しの動きが見られたことなどから、7～9月期の宿泊客数は対前年同期比▲33.8%となった。

【吉岐ブロック】

ツアー・団体客減少の影響は見られるものの、県や市における宿泊助成の効果等により4～6月期から48.6ポイント上昇と大幅な持ち直しを見せたことから、7～9月期の宿泊客数は対前年同期比▲27.0%となった。

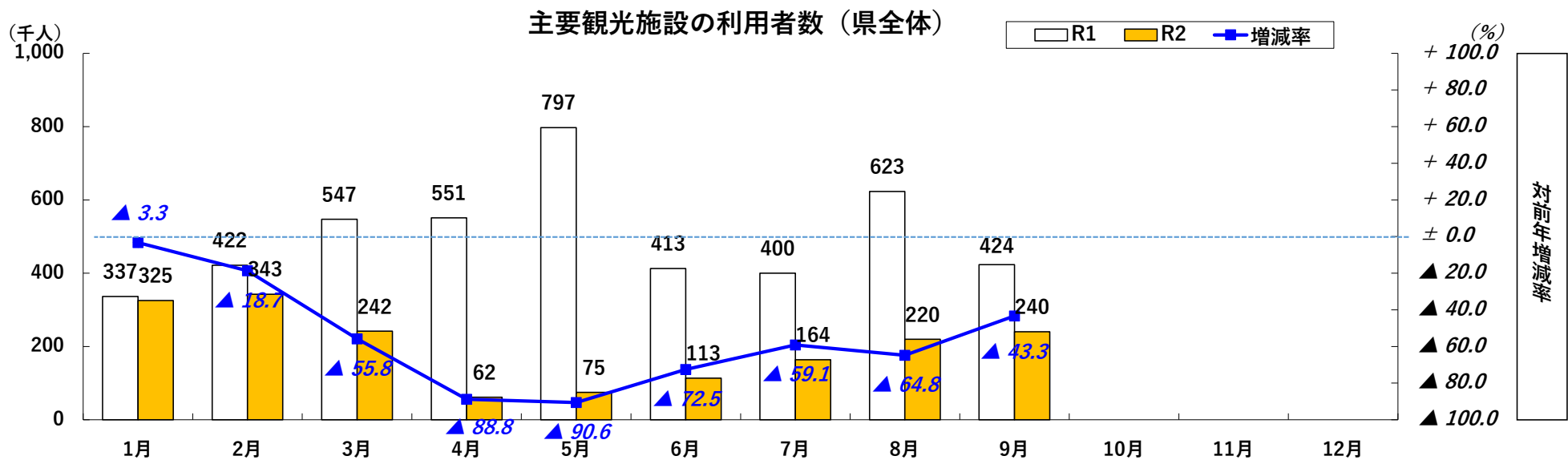
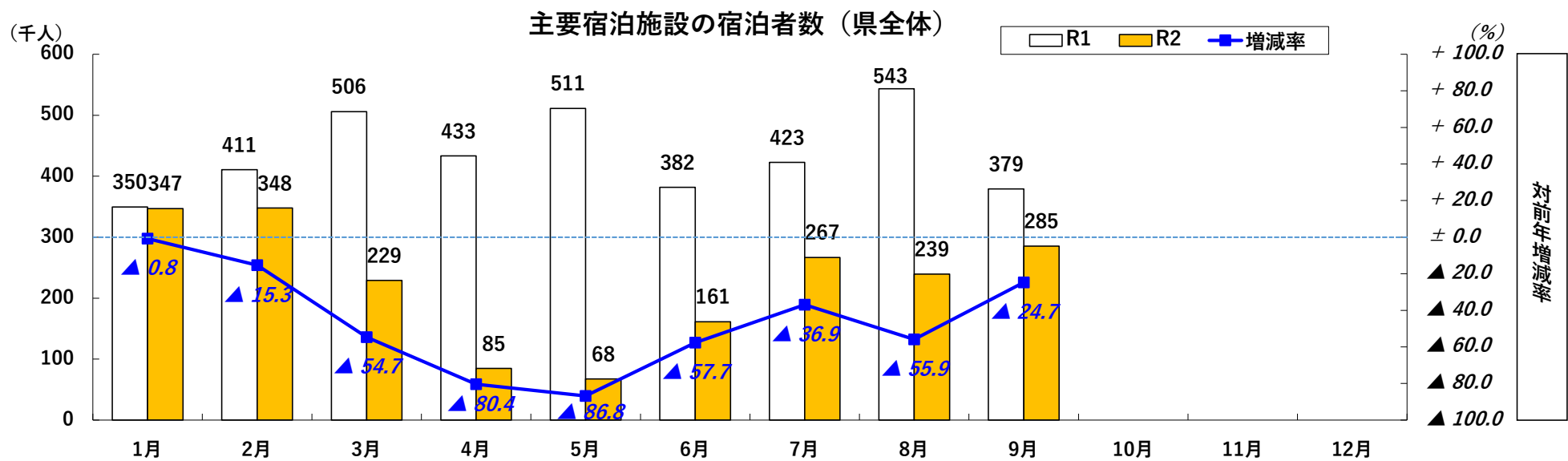
【対馬ブロック】

9月がGoTo トラベル事業や有人国境離島法関連事業の効果等により前年比プラスに転じ、4～6月期から54.0ポイント上昇と大幅な持ち直しを見せたことから、7～9月期の宿泊客数は対前年同期比▲29.9%となった。

【参考】外国人観光客（宿泊客）の動向

佐世保地区における米軍基地関係者の宿泊需要に回復が見られたことで4～6月期からは10ポイント程度上昇したものの、日本における検疫強化、査証の無効化等の措置が引き続き取られており訪日外国人客は対前年同月比で1%にも満たない数字が続いていることから、7～9月期の外国人宿泊客数は対前年同期比▲87.0%となった。

(参考資料)



■ 地域ブロック別の宿泊動向（対前年同月増減率）※サンプル調査

（単位：％）

	1月	2月	3月	1～3月	4月	5月	6月	4～6月	7月	8月	9月	7～9月	10月	11月	12月	10～12月	累計
県 合 計	▲ 0.8	▲ 15.3	▲ 54.7	▲ 27.0	▲ 80.4	▲ 86.8	▲ 57.7	▲ 76.3	▲ 36.9	▲ 55.9	▲ 24.7	▲ 41.2					▲ 48.5
長 崎 ・ 西 彼	4.4	▲ 14.6	▲ 51.7	▲ 23.9	▲ 82.9	▲ 89.4	▲ 63.6	▲ 79.8	▲ 42.5	▲ 58.8	▲ 31.6	▲ 45.6					▲ 50.2
佐 世 保 ・ 西 海 東 彼 ・ 北 松	▲ 4.6	▲ 17.0	▲ 71.5	▲ 36.9	▲ 88.6	▲ 92.4	▲ 65.8	▲ 84.3	▲ 49.2	▲ 64.3	▲ 30.1	▲ 50.8					▲ 57.1
平 戸 ・ 松 浦	▲ 9.1	▲ 20.7	▲ 44.1	▲ 27.2	▲ 63.3	▲ 77.9	▲ 59.9	▲ 67.4	▲ 14.4	▲ 47.7	▲ 8.9	▲ 27.5					▲ 40.3
諫 早 ・ 大 村	12.0	1.6	▲ 18.0	▲ 2.6	▲ 44.7	▲ 57.8	▲ 25.4	▲ 43.3	▲ 13.1	▲ 31.7	4.3	▲ 14.5					▲ 20.7
島 原 半 島	0.8	▲ 11.8	▲ 52.1	▲ 24.4	▲ 81.5	▲ 85.1	▲ 40.3	▲ 71.5	▲ 20.9	▲ 54.6	▲ 21.3	▲ 35.3					▲ 43.9
五 島	▲ 2.9	▲ 3.1	▲ 34.7	▲ 16.2	▲ 76.2	▲ 87.4	▲ 59.6	▲ 74.7	▲ 36.4	▲ 42.8	▲ 19.0	▲ 33.8					▲ 43.8
吉 岐	26.1	15.3	▲ 53.2	▲ 15.3	▲ 88.3	▲ 91.9	▲ 46.1	▲ 75.6	▲ 18.1	▲ 35.0	▲ 25.4	▲ 27.0					▲ 41.4
対 馬	▲ 51.6	▲ 55.0	▲ 71.2	▲ 59.4	▲ 87.1	▲ 88.7	▲ 74.9	▲ 83.9	▲ 48.5	▲ 39.8	7.4	▲ 29.9					▲ 61.7

■ 国・地域別の宿泊動向（対前年同月増減率）※サンプル調査

（単位：％）

	1月	2月	3月	1～3月	4月	5月	6月	4～6月	7月	8月	9月	7～9月	10月	11月	12月	10～12月	累計
外 国 人 合 計	▲ 29.7	▲ 66.1	▲ 89.8	▲ 63.3	▲ 97.5	▲ 97.4	▲ 94.9	▲ 96.7	▲ 85.9	▲ 90.1	▲ 84.7	▲ 87.0					▲ 81.7
ア ジ ア	▲ 37.0	▲ 75.0	▲ 97.5	▲ 71.2	▲ 99.3	▲ 99.5	▲ 99.6	▲ 99.5	▲ 99.3	▲ 98.9	▲ 97.9	▲ 98.9					▲ 87.9
中 国	2.1	▲ 73.8	▲ 96.8	▲ 53.2	▲ 99.1	▲ 99.6	▲ 99.9	▲ 99.6	▲ 99.5	▲ 98.6	▲ 95.1	▲ 98.2					▲ 83.3
台 湾	36.9	▲ 58.5	▲ 99.2	▲ 47.8	▲ 99.8	▲ 100.0	▲ 100.0	▲ 100.0	▲ 100.0	▲ 100.0	▲ 99.8	▲ 100.0					▲ 84.3
香 港	134.6	▲ 37.5	▲ 95.3	▲ 26.2	▲ 99.4	▲ 99.9	▲ 100.0	▲ 99.8	▲ 99.1	▲ 100.0	▲ 100.0	▲ 99.6					▲ 79.6
韓 国	▲ 78.9	▲ 88.7	▲ 99.1	▲ 89.0	▲ 99.6	▲ 99.8	▲ 99.6	▲ 99.7	▲ 99.6	▲ 97.9	▲ 96.8	▲ 98.8					▲ 94.1
ヨ ー ロ ッ パ	2.7	27.4	▲ 55.7	▲ 30.1	▲ 95.1	▲ 93.6	▲ 82.3	▲ 92.4	▲ 94.3	▲ 88.7	▲ 97.4	▲ 93.6					▲ 80.0
イ ギ リ ス	36.2	▲ 4.0	▲ 79.2	▲ 42.0	▲ 100.0	▲ 90.5	▲ 96.6	▲ 96.0	▲ 99.3	▲ 100.0	▲ 99.0	▲ 99.2					▲ 83.0
フ ラ ン ス	50.0	0.0	▲ 63.8	▲ 37.8	▲ 95.6	▲ 85.4	▲ 55.2	▲ 84.6	▲ 88.1	▲ 98.0	▲ 93.3	▲ 93.8					▲ 76.7
ド イ ツ	185.0	▲ 2.2	▲ 56.3	▲ 43.4	▲ 98.7	▲ 99.5	▲ 98.3	▲ 98.9	▲ 93.7	▲ 90.6	▲ 98.4	▲ 94.2					▲ 86.8
ア メ リ カ	40.7	49.6	▲ 41.7	10.6	▲ 84.5	▲ 84.8	▲ 53.3	▲ 75.9	102.9	▲ 36.0	▲ 34.6	0.5					▲ 28.7
オ ー ス ト ラ リ ア	17.4	0.0	▲ 66.4	▲ 26.0	▲ 100.0	▲ 100.0	▲ 100.0	▲ 100.0	▲ 99.5	▲ 98.9	▲ 100.0	▲ 99.6					▲ 83.2

■ 主要観光施設の動向（令和2年利用者数、対前年同月増減率）

（単位：人、％）

	1月	2月	3月	1～3月	4月	5月	6月	4～6月	7月	8月	9月	7～9月	10月	11月	12月	10～12月	累計
27施設合計	325,357 ▲3.3	342,687 ▲18.7	241,822 ▲55.8	909,866 ▲30.3	61,704 ▲88.8	74,683 ▲90.6	113,478 ▲72.5	249,865 ▲85.8	163,790 ▲59.1	219,538 ▲64.8	240,248 ▲43.3	623,576 ▲56.9					1,783,307 ▲60.5
グラバー園	48,109 ▲10.2	48,533 ▲31.5	27,491 ▲67.0	124,133 ▲40.2	1,802 ▲97.6	0 皆減	6,090 ▲89.7	7,892 ▲96.9	11,672 ▲73.4	14,864 ▲77.5	24,021 ▲58.5	50,557 ▲69.9					182,582 ▲71.0
出島	24,937 ▲8.8	29,642 ▲28.3	17,079 ▲61.8	71,658 ▲36.8	1,103 ▲97.3	0 皆減	3,663 ▲88.5	4,766 ▲96.7	8,068 ▲66.1	10,303 ▲74.2	16,998 ▲53.7	35,369 ▲64.8					111,793 ▲68.7
長崎原爆資料館	32,848 ▲6.9	29,734 ▲20.3	12,719 ▲73.4	75,301 ▲37.5	998 ▲98.1	4 ▲100.0	3,688 ▲93.5	4,690 ▲97.8	8,132 ▲79.3	16,483 ▲74.9	21,588 ▲60.0	46,203 ▲70.9					126,194 ▲74.3
長崎ロープウェイ	13,142 ▲10.0	12,729 ▲21.4	8,312 ▲62.7	34,183 ▲35.6	627 ▲96.3	0 皆減	165 ▲96.2	792 ▲98.1	3,039 ▲70.1	4,591 ▲72.1	5,907 ▲59.1	13,537 ▲67.0					48,512 ▲64.3
端島（軍艦島）	0 -	3,829 ▲82.9	11,064 ▲57.2	14,893 ▲69.1	565 ▲97.5	0 皆減	352 ▲98.5	917 ▲98.7	2,547 ▲79.8	4,436 ▲65.5	0 皆減	6,983 ▲81.2					22,793 ▲85.6
長崎県美術館	33,934 112.7	49,007 52.4	27,106 ▲22.3	110,047 32.6	1,863 ▲94.1	894 ▲97.8	4,349 ▲80.9	7,106 ▲92.5	6,242 ▲78.9	7,635 ▲82.2	7,641 ▲60.3	21,518 ▲76.5					138,671 ▲48.4
長崎歴史文化博物館	18,492 ▲31.1	18,284 ▲0.4	10,046 ▲58.1	46,822 ▲32.3	2,513 ▲91.9	1,911 ▲94.1	8,167 ▲63.7	12,591 ▲85.3	9,845 ▲74.6	10,240 ▲83.4	12,134 ▲57.6	32,219 ▲75.0					91,632 ▲67.7
長崎ペンギン水族館	20,524 8.7	16,948 ▲14.7	9,504 ▲56.3	46,976 ▲22.3	700 ▲96.9	0 皆減	11,205 ▲39.2	11,905 ▲82.8	15,124 ▲40.1	15,567 ▲69.3	14,064 ▲28.0	44,755 ▲53.1					103,636 ▲54.0
あぐりの丘	12,089 ▲17.8	15,333 12.8	22,190 ▲14.2	49,612 ▲8.4	16,983 ▲58.5	18,203 ▲64.0	12,746 ▲27.3	47,932 ▲56.1	12,099 ▲10.2	15,001 1.6	20,843 21.3	47,943 5.5					145,487 ▲30.3
遠藤周作文学館	661 ▲42.7	931 ▲26.9	585 ▲68.3	2,177 ▲49.0	59 ▲96.8	0 皆減	418 ▲81.2	477 ▲93.6	807 ▲32.8	1,014 ▲39.2	878 ▲24.2	2,699 ▲32.9					5,353 ▲66.1
九十九島パールシーリゾート	37,129 ▲0.1	30,043 ▲27.6	18,067 ▲72.0	85,239 ▲40.5	1,065 ▲98.1	7,666 ▲90.3	18,779 ▲56.2	27,510 ▲84.6	33,676 ▲44.6	46,614 ▲55.3	36,996 ▲35.6	117,286 ▲47.3					230,035 ▲57.7
九十九島動植物園	10,265 ▲6.0	11,270 5.6	13,487 ▲41.9	35,022 ▲21.9	875 ▲95.8	6,610 ▲81.9	9,448 2.2	16,933 ▲74.5	8,330 ▲4.4	13,801 ▲9.0	18,448 53.0	40,579 12.9					92,534 ▲37.2
弓張岳	6,925 9.1	4,983 ▲14.3	6,503 ▲11.3	18,411 ▲5.5	5,375 ▲47.0	6,329 ▲45.7	4,527 ▲49.4	16,231 ▲47.2	4,349 ▲39.4	8,093 ▲24.6	6,686 ▲31.7	19,128 ▲30.9					53,770 ▲31.0
展海峰	12,631 8.0	10,999 ▲39.9	24,016 ▲31.5	47,646 ▲26.8	18,604 ▲48.0	18,525 ▲46.7	4,970 ▲78.1	42,099 ▲54.8	4,935 ▲70.5	8,138 ▲54.6	13,049 ▲27.7	26,122 ▲50.4					115,867 ▲45.1
島原城	13,423 ▲5.5	15,567 ▲18.9	10,535 ▲45.7	39,525 ▲25.1	2,571 ▲88.4	526 ▲97.9	4,327 ▲66.4	7,424 ▲87.7	6,402 ▲43.8	8,423 ▲47.7	9,462 ▲29.4	24,287 ▲40.6					71,236 ▲53.7
雲仙岳災害記念館	11,712 ▲19.6	10,253 ▲20.9	439 ▲97.3	22,404 ▲49.0	0 皆減	341 ▲98.8	3,866 ▲75.3	4,207 ▲93.5	6,360 ▲67.4	8,388 ▲76.0	6,411 ▲53.5	21,159 ▲69.0					47,770 ▲72.9
雲仙仁田道（台数）	3,983 ▲5.3	3,052 ▲11.3	3,439 ▲25.6	10,474 ▲14.7	2,080 ▲63.3	8,357 ▲54.6	3,482 ▲14.2	13,919 ▲50.5	1,217 ▲57.6	6,058 17.9	4,851 8.5	12,126 ▲2.8					36,519 ▲30.9
ほっとふっと105	11,198 ▲6.3	11,707 12.9	9,471 ▲28.4	32,376 ▲8.9	2,822 ▲78.5	3,329 ▲82.2	5,565 ▲46.0	11,716 ▲72.2	5,898 ▲15.1	4,988 ▲43.7	7,186 ▲13.3	18,072 ▲25.0					62,164 ▲38.9
鍋島邸	198 ▲7.5	2,943 ▲24.0	278 ▲74.9	3,419 ▲34.1	57 ▲84.5	34 ▲91.1	96 ▲59.5	187 ▲81.0	131 ▲14.9	75 ▲54.5	122 ▲37.4	328 ▲36.2					3,934 ▲41.2
平戸城	0 皆減	0 皆減	0 皆減	0 皆減	0 皆減	0 皆減	0 皆減	0 皆減	0 皆減	0 皆減	0 皆減	0 皆減					0 皆減
松浦史料博物館	1,215 16.3	1,971 17.5	1,137 ▲47.5	4,323 ▲11.6	98 ▲94.4	40 ▲98.8	365 ▲84.2	503 ▲93.2	830 ▲56.5	975 ▲37.3	954 ▲37.4	2,759 ▲44.7					7,585 ▲56.0
平戸オランダ商館	2,017 24.8	1,732 ▲28.6	1,411 ▲47.3	5,160 ▲23.2	126 ▲94.4	41 ▲99.1	468 ▲80.1	635 ▲93.2	1,196 ▲42.5	1,259 ▲46.9	1,364 ▲24.7	3,819 ▲39.0					9,614 ▲56.9
堂崎天主堂	873 ▲25.6	1,439 ▲13.5	89 ▲97.2	2,401 ▲60.1	90 ▲97.5	42 ▲99.2	312 ▲90.4	444 ▲96.3	641 ▲79.2	1,355 ▲72.8	1,441 ▲54.7	3,437 ▲69.4					6,282 ▲78.5
遣唐使ふるさと館	2,303 ▲21.7	3,458 ▲17.0	2,417 ▲51.3	8,178 ▲32.2	413 ▲92.5	89 ▲98.5	951 ▲78.3	1,453 ▲90.9	1,673 ▲64.3	1,778 ▲70.8	1,573 ▲65.1	5,024 ▲67.1					14,655 ▲66.2
鯨賓館ミュージアム	108 ▲41.3	152 ▲86.8	159 ▲68.6	419 ▲77.3	8 ▲99.1	0 皆減	32 ▲95.4	40 ▲98.4	153 ▲70.6	193 ▲77.8	227 ▲44.1	573 ▲68.1					1,032 ▲83.1
一支国博物館	5,257 19.4	6,262 10.0	3,628 ▲52.9	15,147 ▲14.9	227 ▲97.3	1,719 ▲86.3	5,284 ▲39.0	7,230 ▲75.5	9,864 ▲2.3	8,103 ▲42.6	5,404 ▲38.4	23,371 ▲29.2					45,748 ▲43.0
万松院	1,384 11.3	1,886 14.6	650 ▲61.7	3,920 ▲14.5	80 ▲96.0	23 ▲99.1	163 ▲91.0	266 ▲95.9	560 ▲60.1	1,163 3.6	2,000 44.9	7,909 ▲4.7					7,909 ▲47.4

【参考】

長崎稲佐山スロープカー	639	19,854	11,204	31,697	1,715	0	3,743	5,458	7,097	10,804	9,918	27,819					64,974
-------------	-----	--------	--------	--------	-------	---	-------	-------	-------	--------	-------	--------	--	--	--	--	--------