

2015年基準

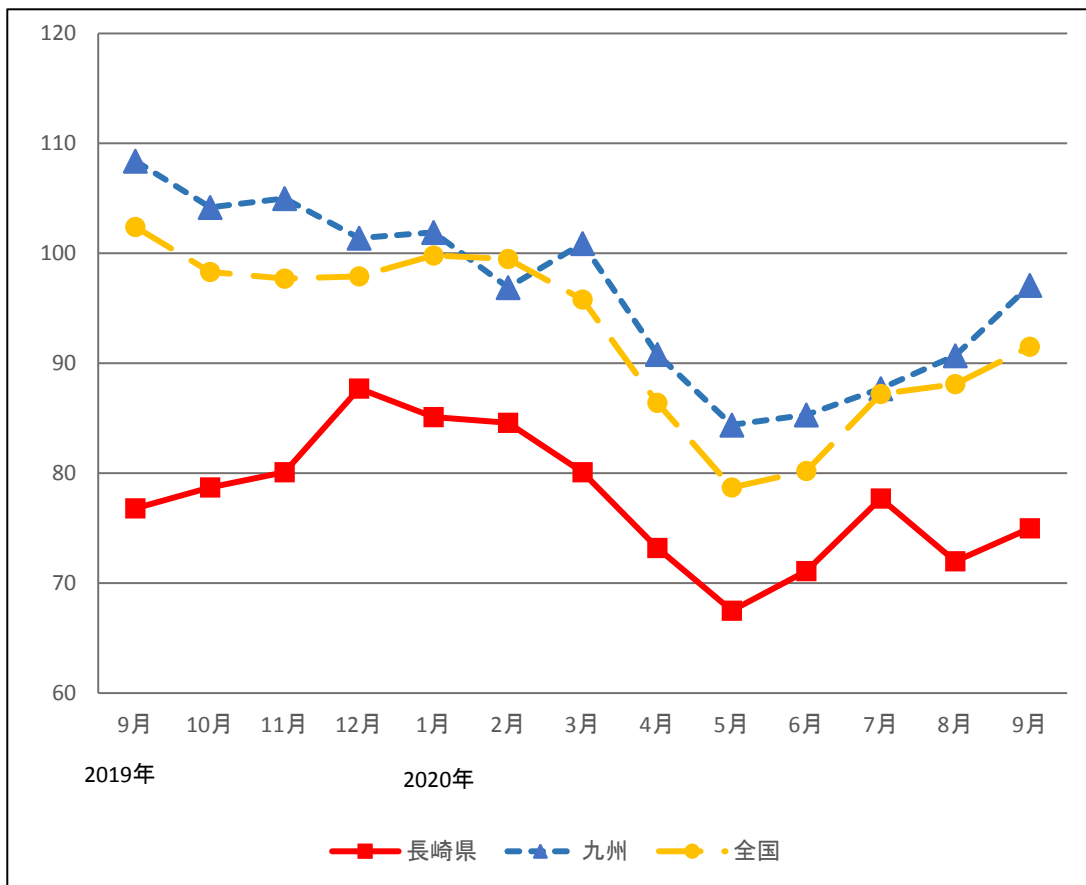
# 長崎県鉱工業生産指数

2020年9月分



日本近代統計の祖  
杉亨二氏(長崎市出身)

## 鉱工業生産指数の推移【季節調整済指数】



令和2年11月

長崎県 県民生活環境部 統計課



## 鋳工業生産指数の動向

(2015年=100)

区 分	季節調整済指数	前月比(%)	原 指 数	前年同月比(%)	備 考
長 崎 県	75.0	4.2	77.2	▲ 1.3	2か月ぶりの上昇
九 州	97.1	7.1	101.3	▲ 8.9	速報値
全 国	91.5	3.9	95.5	▲ 9.0	確報値

注) ▲は低下を示す

## 鋳工業生産指数の概要

・2020年9月の鋳工業生産指数は、季節調整済指数が75.0で対前月比は4.2%の増、原指数は77.2で対前年同月比は1.3%の減となった。  
 ・業種別にみると、電気機械工業、電子部品・デバイス工業、輸送機械工業など8業種が上昇し、はん用・生産用機械工業、窯業・土石製品工業など5業種が低下した。

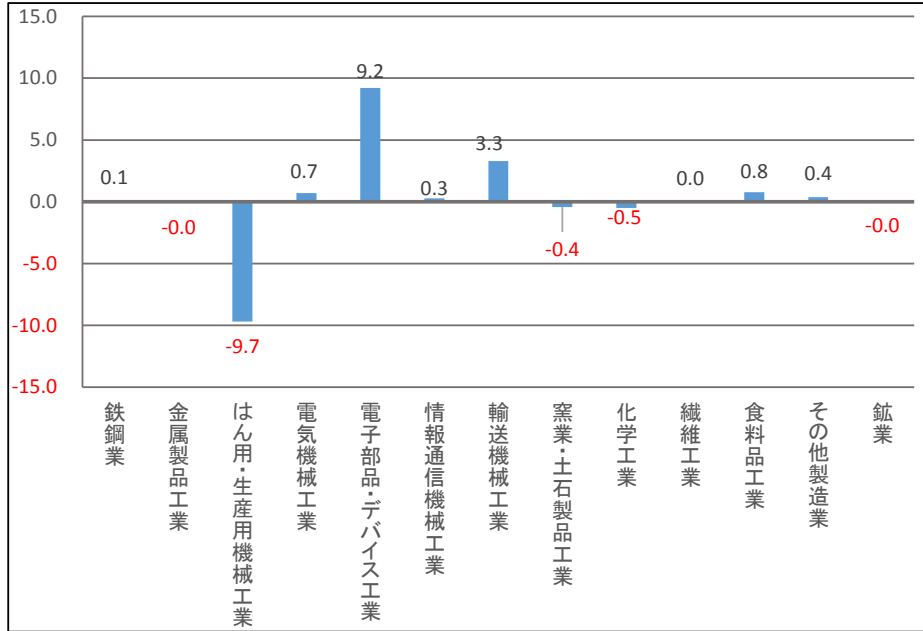
### 上昇業種(8業種)

業 種	季節調整済指数 前月比(%)	上昇に寄与した品目
1 電気機械工業	34.9	交流発電機
2 電子部品・デバイス工業	29.7	半導体集積回路
3 輸送機械工業	14.3	新造船

### 低下業種(5業種)

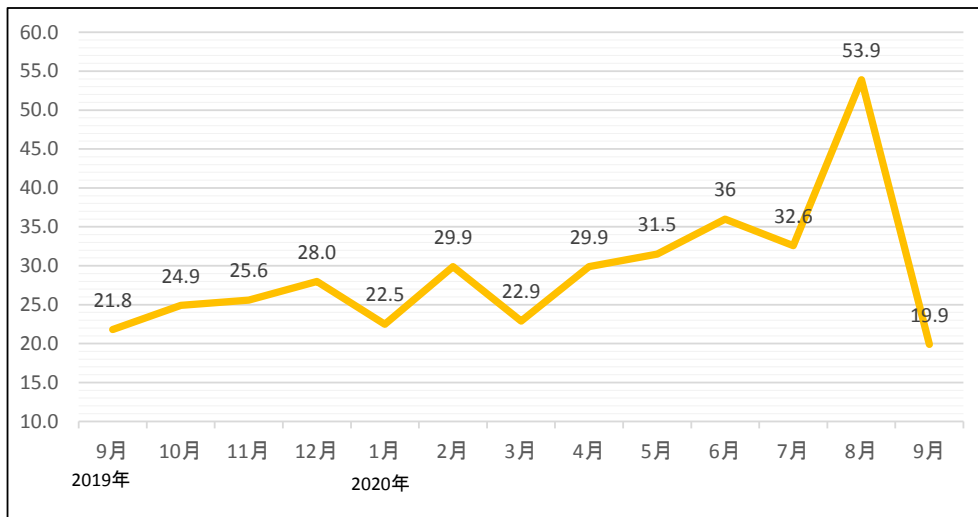
業 種	季節調整済指数 前月比(%)	低下に寄与した品目
1 はん用・生産用機械工業	▲ 63.1	鍛造機械
2 窯業・土石製品工業	▲ 12.8	生コンクリート
3		

## 業種別生産指数の寄与度(季節調整済指数対前月)

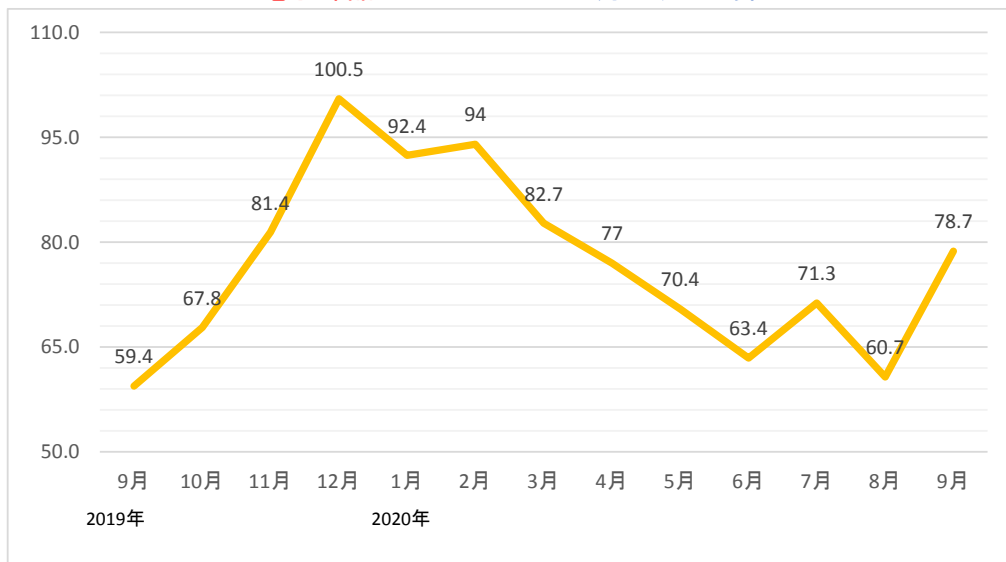


## 主要業種の推移(季節調整済指数) 2015年=100

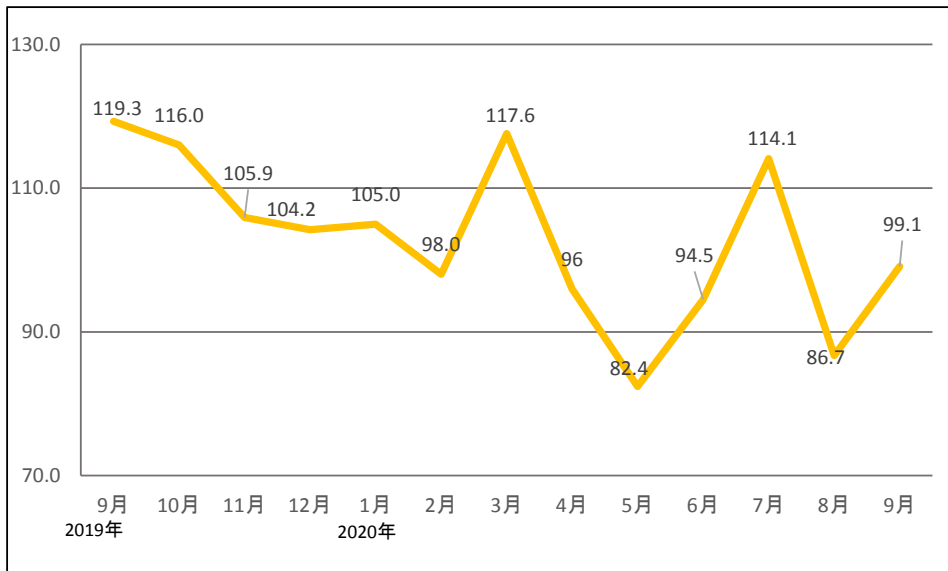
はん用・生産用機械 ~2か月ぶりの低下~



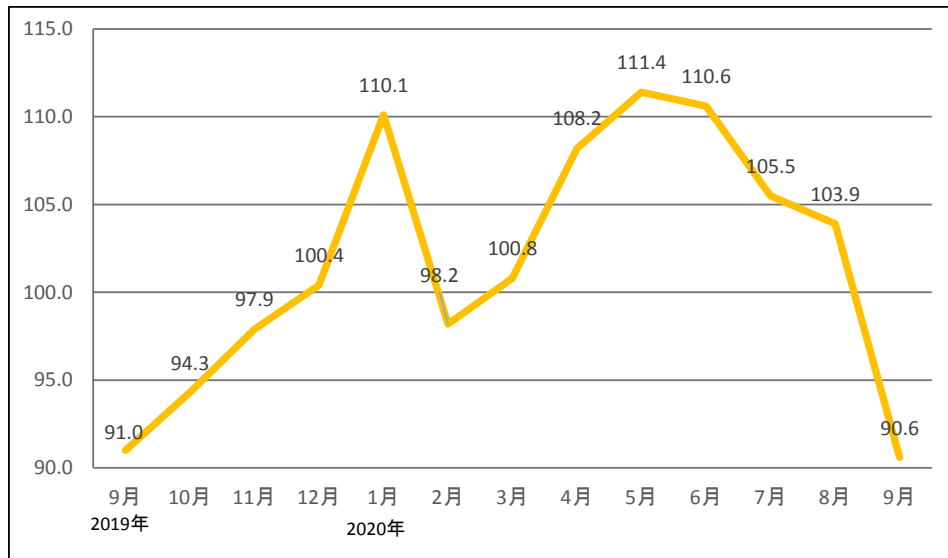
電子部品・デバイス ~2か月ぶりの上昇~



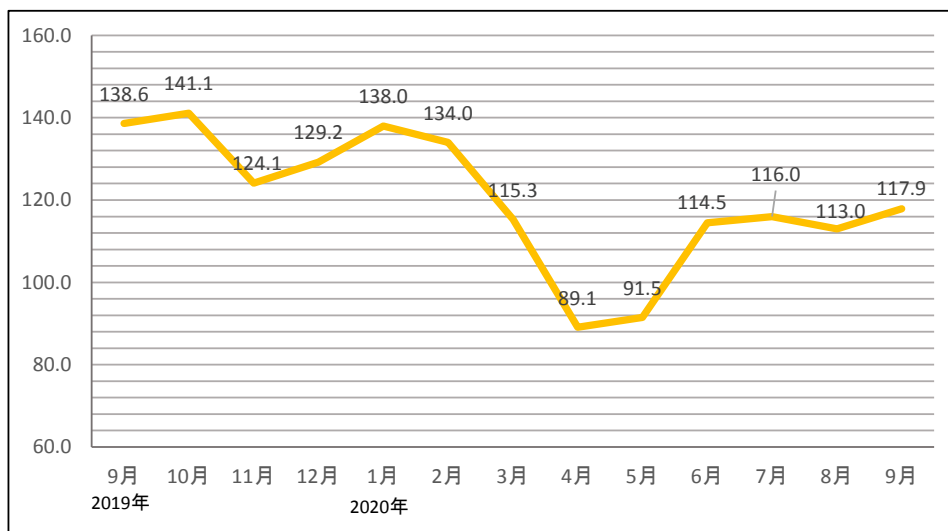
輸送機械 ～2か月ぶりの上昇～



窯業・土石製品 ～4か月連続の低下～



食料品 ～2か月ぶりの上昇～



長崎県鋳工業生産指数

2015年=100

		鋳工業総合														鋳業
		製造工業													鉄鋼業	
		鉄鋼業	金属製品工業	はん用・生産用機械工業	電気機械工業	電子部品・デバイス工業	情報通信機械工業	輸送機械工業	窯業・土石製品工業	化学工業	繊維工業	食料品工業	その他製造業			
ウエイト		10000	9992.1	140.5	83.9	2053.3	191.3	3686.5	101.4	1917.8	233	69.5	200.7	1130.7	183.5	7.9
原 指 数	2016年平均	93.3	93.2	105.6	83.4	87.2	92.6	80.6	74.6	120.1	107.4	100.3	95.2	96.4	98.2	85.1
	2017年平均	96.3	96.3	119.6	75.7	98.5	97.6	68.8	91.5	145.0	108.5	102.6	81.8	98.0	95.7	80.5
	2018年平均	88.8	88.8	93.5	95.1	58.9	93.9	69.9	78.9	147.3	104.0	112.3	78.7	101.0	94.8	75.9
	2019年平均	77.5	77.5	84.0	65.1	23.4	99.6	73.5	63.2	111.9	99.0	113.7	70.1	120.3	94.5	85.6
	201907	82.3	82.3	88.5	65.7	31.1	81.3	72.3	59.0	126.5	100.2	128.7	82.1	127.4	93.1	91.9
	201908	75.4	75.4	82.6	61.1	18.5	82.3	79.7	53.8	101.9	80.8	131.5	68.5	118.2	72.2	51.3
	201909	78.2	78.2	83.2	84.4	25.2	145.7	70.8	74.2	114.9	92.9	126.0	66.9	118.8	87.0	31.2
	201910	81.6	81.6	80.6	59.7	23.0	87.6	76.6	82.9	120.0	105.1	66.6	67.8	137.0	92.6	77.6
	201911	80.9	80.9	75.6	50.1	23.3	112.3	79.4	78.2	110.6	109.0	112.4	59.3	130.4	100.6	127.9
	201912	86.7	86.6	71.5	60.8	32.7	88.5	86.9	61.3	107.7	108.9	137.8	58.7	149.4	93.6	175.5
	202001	75.6	75.6	71.3	65.1	18.3	83.8	80.9	52.5	102.9	96.2	136.4	51.4	113.4	82.6	123.3
	202002	73.7	73.7	82.6	63.0	22.0	102.2	74.0	54.2	96.1	98.4	140.5	56.3	117.0	87.5	56.3
	202003	84.8	84.8	92.6	184.1	28.6	100.1	80.5	40.3	122.4	107.9	84.2	64.1	121.1	135.2	110.0
	202004	71.7	71.7	84.6	51.3	23.8	61.0	78.9	43.3	91.7	103.4	116.8	60.6	96.1	83.1	76.2
	202005	65.1	65.1	68.8	65.7	23.8	35.8	71.3	30.6	81.2	90.2	132.6	44.8	93.1	74.9	76.8
202006	72.2	72.2	96.9	47.6	42.1	77.0	62.1	32.8	95.3	101.2	124.9	26.4	118.3	89.6	75.1	
202007	77.7	77.7	86.3	54.4	34.6	82.5	70.4	42.1	113.4	90.3	114.0	42.6	120.5	93.9	90.6	
202008	67.1	67.1	72.2	61.5	36.4	65.4	65.6	37.7	78.8	88.4	108.6	42.3	108.4	62.4	56.5	
202009	77.2	77.2	80.4	65.2	20.7	114.1	87.4	59.1	99.0	90.7	81.9	41.1	109.0	76.1	39.3	
季 節 調 整 指 数	201907	81.7	81.7	89.6	66.8	27.1	95.8	73.1	61.7	127.0	103.2	118.1	73.9	123.5	98.9	106.4
	201908	76.5	76.5	88.8	60.1	17.8	88.0	73.3	62.9	113.0	93.7	175.0	67.5	120.4	92.1	78.1
	201909	77.0	77.0	85.0	66.1	21.7	127.0	64.2	80.9	115.5	92.6	122.2	66.7	135.4	108.1	45.4
	201910	77.2	77.2	76.6	62.0	23.7	103.3	68.1	83.2	111.0	94.5	83.7	64.1	138.9	91.2	105.1
	201911	76.6	76.6	72.3	52.4	24.4	110.9	73.8	76.5	104.1	97.5	106.8	64.3	124.0	92.6	90.3
	201912	84.0	84.0	72.7	72.4	28.2	88.2	90.3	62.4	103.5	100.8	124.5	61.9	131.6	91.3	140.8
	202001	85.1	85.1	71.7	72.8	22.5	91.5	92.4	57.4	105.0	110.1	143.1	60.6	138.0	101.5	134.0
	202002	84.6	84.6	80.2	62.9	29.9	81.7	94.0	56.2	98.0	98.2	130.3	57.7	134.0	92.4	60.7
	202003	80.1	80.1	90.0	106.8	22.9	65.8	82.7	36.1	117.6	100.8	94.8	61.7	115.3	67.4	104.9
	202004	73.2	73.2	86.3	54.5	29.9	96.9	77.0	41.5	96.0	108.2	116.0	65.7	89.1	81.5	58.4
	202005	67.5	67.5	74.8	97.0	31.5	40.4	70.4	34.8	82.4	111.4	131.3	43.8	91.5	80.9	71.6
	202006	71.1	71.1	93.4	48.6	36.0	93.3	63.4	23.3	94.5	110.6	108.0	24.5	114.5	89.1	72.3
202007	77.8	77.8	87.6	57.1	32.6	96.2	71.3	43.8	114.1	105.5	104.4	37.3	116.0	99.7	104.2	
202008	72.0	72.0	77.6	62.2	53.9	75.7	60.7	44.2	86.7	103.9	135.8	40.8	113.0	78.6	90.3	
202009	75.0	75.0	82.3	59.2	19.9	102.1	78.7	64.7	99.1	90.6	82.9	41.3	117.9	93.5	47.5	