

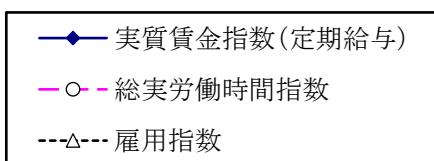
基幹統計

長崎県の賃金・雇用の動き

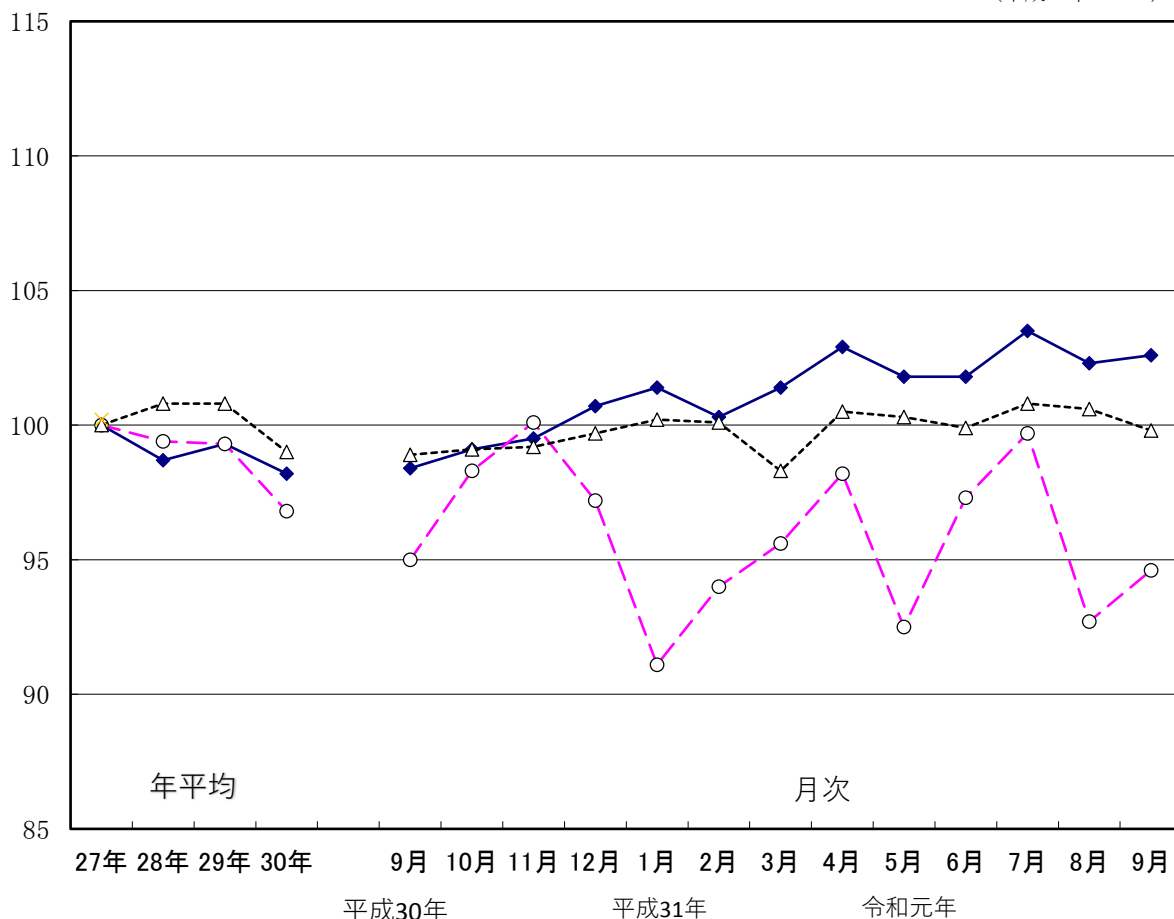
(毎月勤労統計調査地方調査速報)

令和元年9月分

指数の推移(常用規模5人以上, 調査産業計)



(平成27年=100)



長崎県県民生活部統計課

< 目 次 >

** 令和元年9月分結果の概要 **	1 頁
** 統 計 表 **	
第 1 表 産業別、性別現金給与額	5
第 2 表 産業別、性別実労働時間及び出勤日数	7
第 3 表 産業別、性別常用労働者数及びパートタイム労働者比率	9
第 4 表 規模別現金給与額、実労働時間及び出勤日数	11
第 5 表 就業形態別現金給与額	12
第 6 表 就業形態別実労働時間及び出勤日数	12
第 7 表 就業形態別本月末労働者数	12
第 8 表 産業別名目賃金指数	13
第 9 表 産業別実質賃金指数	14
第 10 表 産業別労働時間・雇用指数	15
** 毎月勤労統計調査地方調査の説明 **	17

< 利 用 上 の 注 意 >

1. 「X」は調査事業所が1または2（例外的に3以上）の事業所に関する数字であり、これをそのまま掲載すると個々の申告者の秘密が洩れる恐れがあるため、秘匿した箇所である。
「r」は訂正を表す。
2. 本月報の前年同月増減率は、指数等を使って計算しており、実数で計算した場合と必ずしも一致しない。
3. 指数は、平成27年平均を100とする平成27年基準としている。これに伴い、平成29年1月以降と比較できるように、平成28年12月までの指数を平成27年平均が100となるように改訂した。平成28年12月までの増減率は、平成22年基準指数で計算したものになっている。したがって、改訂後の指数で計算した場合と必ずしも一致しない。
4. 調査事業所のうち事業所規模30人以上の抽出方法は、従来の2～3年に一度行う総入替え方式から、毎年1月分調査時に行う部分入替え方式に平成30年から変更されている。
5. 賃金、労働時間指数とその増減率は、総入替え方式のときに行っていた過去に遡った改訂はしないこととされた。常用雇用指数とその増減率は、労働者数推計のベンチマークを平成30年1月分より更新したことに伴い、過去に遡って改訂している。

（詳細は、厚生労働省のWebページ参照）

<http://www.mhlw.go.jp/toukei/itiran/roudou/monthly/sisuu/sisuu.html>

< ギャップ修正に関する補足 >

毎月勤労統計調査では、従来、第一種事業所の抽出替えの際には、時系列比較を目的に作成している指数及び増減率について、抽出替えに伴い生じるこのギャップを排除し、時系列比較が可能となるように過去に遡って改訂（ギャップ修正）を行っていた。

しかし、平成 30 年 1 月分調査の部分入替え方式導入以降は、「平成 27 年度統計法施行状況に関する審議結果報告書（平成 28 年度上半期審議分）」（平成 28 年 10 月 7 日総務省統計委員会）において示された新旧データ接続における「望ましい方法」に従い、賃金及び労働時間指数については、従来行ってきたギャップ修正を行わないこととされ、常用雇用指数については、従来どおり、経済センサスなどの全数調査により真の常用労働者数が得られた際に、全国調査、地方調査ともにこれを労働者数推計のベンチマークとすることに伴う改訂を行うこととされている。

* * * 令和元年 9 月分結果の概要 * * *

I 規模 5 人以上の事業所における賃金、労働時間等の状況

1. 賃 金

現金給与総額は、調査産業計で **234,696 円**、前年同月比 **3.7%増**であった。このうち定期給与は、**231,800 円**、前年同月比 **4.3%増**であった

就業形態別の現金給与総額は、一般労働者が **295,054 円**、パートタイム労働者が **96,735 円**であった。

実質賃金指数の前年同月比は、現金給与総額が **3.7%増**、定期給与は **4.3%増**であった。

2. 労働時間

総実労働時間は、調査産業計で **144.9 時間**、前年同月比 **0.4%減**であった。このうち所定内労働時間は **135.2 時間**、前年同月比 **0.6%減**であった。

就業形態別の総実労働時間は、一般労働者が **166.5 時間**、パートタイム労働者が **95.4 時間**であった。

また、製造業の所定外労働時間は **16.1 時間**、前年同月比は **7.4%減**であった。

3. 常用雇用

本月末の常用労働者は、調査産業計で **430,238 人**、前年同月比 **0.9%増**であった。

また、常用労働者中のパートタイム労働者の比率は **30.4%**であった。

II 規模 30 人以上の事業所における賃金、労働時間等の状況

1. 賃 金

現金給与総額は、調査産業計で **251,898 円**、前年同月比 **2.2%増**であった。このうち定期給与は、**247,305 円**、前年同月比 **2.1%増**であった。

就業形態別の現金給与総額は、一般労働者が **309,132 円**、パートタイム労働者が **103,210 円**であった。

実質賃金指数の前年同月比は、現金給与総額が **2.1%増**、定期給与は **2.2%増**であった。

2. 労働時間

総実労働時間は、調査産業計で **146.7 時間**、前年同月比 **0.3%減**であった。このうち所定内労働時間は **136.4 時間**、前年同月比 **0.1%減**であった。

就業形態別の総実労働時間は、一般労働者が **165.1 時間**、パートタイム労働者が **98.9 時間**であった。

また、製造業の所定外労働時間は **17.9 時間**、前年同月比は **4.2%減**であった。

3. 常用雇用

本月末の常用労働者は、調査産業計で **226,796 人**、前年同月比 **0.9%増**であった。

また、常用労働者中のパートタイム労働者の比率は **27.9%**であった。

現金給与額

令和元年9月

(事業所規模 5人以上)

産 業	現金給与総額		定 期 与		所 定 内 与		特 別 与	
	前 年 同 月 増 減 率	前 年 同 月 増 減 率	前 年 同 月 増 減 率	前 年 同 月 増 減 率	前 年 同 月 増 減 率	前 年 同 月 増 減 率	前 年 同 月 増 減 率	前 年 同 月 増 減 率
	円	%	円	%	円	%	円	円
調 査 産 業 計	234,696	3.7	231,800	4.3	218,174	4.9	2,896	△ 1,058
鉱業，採石業， 砂利採取業	×	×	×	×	×	×	×	×
建 設 業	280,616	△ 10.5	267,671	△ 5.7	252,387	△ 3.5	12,945	△ 16,955
製 造 業	269,794	3.2	263,100	1.2	232,040	1.6	6,694	5,452
電気・ガス・熱 供給・水道業	370,288	12.9	366,250	12.4	340,099	14.3	4,038	1,611
情 報 通 信 業	277,001	△ 15.5	273,080	△ 16.6	253,920	△ 14.1	3,921	3,674
運輸業，郵便業	215,850	△ 12.2	215,716	△ 11.8	176,424	△ 13.4	134	△ 687
卸売業，小売業	186,785	9.2	186,364	10.8	178,227	12.5	421	△ 2,506
金融業，保険業	290,270	△ 8.7	286,418	△ 4.6	271,106	△ 3.6	3,852	△ 13,319
不 動 産 業 ， 物 品 賃 貸 業	245,963	19.3	243,142	18.3	235,443	17.1	2,821	2,123
学術研究，専門・ 技術サービス業	312,950	△ 5.5	312,611	△ 5.6	288,263	△ 3.1	339	295
宿 泊 業 ， 飲 食 サービス 業	122,495	11.2	122,350	11.8	117,273	11.9	145	△ 543
生活関連サービス 業， 娯 楽 業	184,404	4.3	184,404	4.2	175,426	5.1	0	0
教育，学習支援業	343,043	11.0	343,043	11.7	340,215	12.0	0	△ 1,963
医 療 ， 福 祉	239,115	4.9	238,002	5.6	229,865	5.6	1,113	△ 1,442
複合サービス事業	275,598	2.7	273,719	2.0	262,677	1.1	1,879	1,835
サービス業(他に分 類されないもの)	223,021	12.6	212,820	7.4	199,221	8.3	10,201	10,156

※前年同月増減率については、指数を使って計算している。

(事業所規模 30人以上)

産 業	現金給与総額		定 期 与		所 定 内 与		特 別 与	
	前 年 同 月 増 減 率	前 年 同 月 増 減 率	前 年 同 月 増 減 率	前 年 同 月 増 減 率	前 年 同 月 増 減 率	前 年 同 月 増 減 率	前 年 同 月 増 減 率	前 年 同 月 増 減 率
	円	%	円	%	円	%	円	円
調 査 産 業 計	251,898	2.2	247,305	2.1	229,389	2.8	4,593	400
鉱業，採石業， 砂利採取業	×	×	×	×	×	×	×	×
建 設 業	326,486	△ 8.7	290,720	△ 7.8	275,193	△ 1.1	35,766	△ 5,968
製 造 業	292,718	3.6	285,611	1.6	249,185	1.5	7,107	5,620
電気・ガス・熱 供給・水道業	393,703	20.0	384,262	17.9	337,676	13.6	9,441	7,014
情 報 通 信 業	301,390	△ 8.1	296,223	△ 9.5	271,502	△ 8.2	5,167	4,920
運輸業，郵便業	204,320	△ 14.0	204,118	△ 13.8	173,359	△ 5.8	202	△ 1,069
卸売業，小売業	169,154	9.3	169,101	9.4	158,704	9.0	53	△ 53
金融業，保険業	305,025	△ 4.9	301,461	4.4	284,251	6.1	3,564	△ 28,022
不 動 産 業 ， 物 品 賃 貸 業	×	×	×	×	×	×	×	×
学術研究，専門・ 技術サービス業	322,929	△ 5.2	322,376	△ 5.4	290,444	△ 5.9	553	482
宿 泊 業 ， 飲 食 サービス 業	123,926	△ 5.3	123,475	△ 4.1	118,362	△ 1.9	451	△ 1,764
生活関連サービス 業， 娯 楽 業	176,944	7.4	176,944	7.4	168,619	9.0	0	0
教育，学習支援業	340,097	10.7	340,097	10.9	336,875	10.9	0	△ 332
医 療 ， 福 祉	266,565	1.9	264,757	2.7	253,292	2.2	1,808	△ 2,232
複合サービス事業	281,267	8.4	277,992	7.1	266,245	8.7	3,275	3,180
サービス業(他に分 類されないもの)	206,666	21.2	190,091	11.6	171,465	9.6	16,575	16,502

実労働時間

令和元年9月

(事業所規模 5人以上)

産 業	総実労働時間		所定内労働時間		所定外労働時間		出勤日数	
	時間	前年同月増減率	時間	前年同月増減率	時間	前年同月増減率	日	前年同月差
調査産業計	144.9	△ 0.4	135.2	△ 0.6	9.7	2.1	18.9	△ 0.3
鉱業, 採石業, 砂利採取業	×	×	×	×	×	×	×	×
建設業	179.7	0.8	168.4	2.2	11.3	△ 15.7	22.4	0.2
製造業	162.4	△ 1.6	146.3	△ 0.7	16.1	△ 7.4	19.7	0.0
電気・ガス・熱供給・水道業	141.6	△ 6.8	131.1	△ 8.1	10.5	14.1	17.9	△ 0.8
情報通信業	140.3	△ 6.2	127.2	△ 8.2	13.1	17.0	17.8	△ 1.5
運輸業, 郵便業	169.2	△ 6.8	146.2	△ 5.9	23.0	△ 12.0	20.4	△ 1.4
卸売業, 小売業	136.3	0.2	129.8	0.9	6.5	△ 11.0	19.0	△ 0.1
金融業, 保険業	134.1	△ 8.0	125.2	△ 7.6	8.9	△ 11.0	16.8	△ 1.1
不動産業, 物品賃貸業	147.9	△ 6.2	142.9	△ 4.3	5.0	△ 39.7	18.6	△ 1.1
学術研究, 専門・技術サービス業	150.6	△ 10.1	136.2	△ 7.9	14.4	△ 26.5	18.4	△ 0.8
宿泊業, 飲食サービス業	112.0	△ 1.8	106.6	△ 2.5	5.4	15.0	17.7	△ 0.8
生活関連サービス業, 娯楽業	138.4	△ 4.8	128.6	△ 6.2	9.8	15.3	19.2	△ 0.2
教育, 学習支援業	145.3	10.6	126.3	5.8	19.0	59.6	17.4	0.7
医療, 福祉	141.1	0.2	137.6	0.0	3.5	12.9	18.7	△ 0.2
複合サービス事業	143.2	△ 2.6	137.5	△ 3.0	5.7	7.5	17.9	△ 1.0
サービス業(他に分類されないもの)	144.7	1.9	134.0	0.7	10.7	17.6	18.9	△ 0.1

※前年同月増減率については、指数を使って計算している。

(事業所規模 30人以上)

産 業	総実労働時間		所定内労働時間		所定外労働時間		出勤日数	
	時間	前年同月増減率	時間	前年同月増減率	時間	前年同月増減率	日	前年同月差
調査産業計	146.7	△ 0.3	136.4	△ 0.1	10.3	△ 2.0	18.8	△ 0.1
鉱業, 採石業, 砂利採取業	×	×	×	×	×	×	×	×
建設業	176.9	3.2	164.0	5.1	12.9	△ 16.8	22.0	0.5
製造業	166.5	△ 0.6	148.6	△ 0.2	17.9	△ 4.2	19.6	0.0
電気・ガス・熱供給・水道業	140.4	△ 7.6	128.1	△ 10.3	12.3	33.7	18.1	△ 0.6
情報通信業	144.4	△ 3.5	132.2	△ 4.5	12.2	8.9	18.8	△ 0.5
運輸業, 郵便業	161.8	△ 11.5	140.8	△ 7.2	21.0	△ 32.3	20.2	△ 1.9
卸売業, 小売業	133.8	3.9	126.1	3.2	7.7	18.4	19.5	0.3
金融業, 保険業	136.4	1.4	127.0	2.9	9.4	△ 15.3	17.2	0.3
不動産業, 物品賃貸業	×	×	×	×	×	×	×	×
学術研究, 専門・技術サービス業	158.9	△ 0.3	139.0	△ 1.5	19.9	8.7	19.0	0.8
宿泊業, 飲食サービス業	115.9	△ 9.0	108.7	△ 8.1	7.2	△ 21.6	17.1	△ 1.3
生活関連サービス業, 娯楽業	138.7	△ 2.0	126.5	△ 2.8	12.2	7.0	18.3	△ 0.3
教育, 学習支援業	129.2	14.7	125.5	13.4	3.7	85.3	17.3	2.0
医療, 福祉	143.5	△ 2.6	139.1	△ 3.1	4.4	18.8	18.2	△ 0.7
複合サービス事業	144.5	△ 1.0	139.1	0.9	5.4	△ 33.3	17.9	△ 0.8
サービス業(他に分類されないもの)	144.5	8.6	131.2	5.9	13.3	44.6	18.8	0.5

雇用及び労働異動

令和元年9月

(事業所規模 5人以上)

産 業	本月末	前 年 同 月	パート	パート	入 職 率	離 職 率
	労働者数	増 減 率				
	人	%	労働者数	労働者比率	%	%
調 査 産 業 計	430,238	0.9	130,697	30.4	1.25	2.02
鉱業，採石業， 砂利採取業	×	×	×	×	×	×
建 設 業	25,836	△ 3.0	487	1.9	1.31	3.68
製 造 業	57,375	2.9	7,533	13.1	0.56	0.93
電気・ガス・熱 供給・水道業	1,115	△ 17.2	44	3.9	0.18	0.45
情 報 通 信 業	3,728	106.4	617	16.6	0.64	1.25
運輸業，郵便業	21,894	1.3	5,512	25.2	0.61	1.20
卸売業，小売業	74,473	△ 1.5	36,444	48.9	1.82	3.18
金融業，保険業	13,178	△ 1.2	2,140	16.2	0.66	1.31
不 動 産 業 ， 物 品 賃 貸 業	4,545	0.7	644	14.2	2.31	1.27
学術研究，専門・ 技術サービス業	8,282	△ 3.5	1,175	14.2	1.06	1.27
宿 泊 業 ， 飲 食サービス業	36,693	△ 5.8	26,445	72.1	1.53	4.40
生活関連サービス 業， 娯 楽 業	13,733	2.3	7,330	53.4	3.12	3.39
教育，学習支援業	32,527	0.6	6,579	20.2	0.62	0.44
医 療 ， 福 祉	103,919	1.8	29,378	28.3	1.20	1.33
複合サービス事業	5,903	21.1	1,146	19.4	2.99	2.14
サービス業(他に分 類されないもの)	26,938	7.3	5,223	19.4	1.08	1.47

※前年同月増減率については、指数を使って計算している。

(事業所規模 30人以上)

産 業	本月末	前 年 同 月	パート	パート	入 職 率	離 職 率
	労働者数	増 減 率				
	人	%	労働者数	労働者比率	%	%
調 査 産 業 計	226,796	0.9	63,257	27.9	1.23	1.44
鉱業，採石業， 砂利採取業	×	×	×	×	×	×
建 設 業	7,610	△ 5.7	192	2.5	0.05	1.50
製 造 業	43,439	△ 0.2	3,729	8.6	0.58	1.10
電気・ガス・熱 供給・水道業	475	△ 64.7	33	6.9	0.00	1.04
情 報 通 信 業	2,826	56.4	467	16.5	0.84	1.65
運輸業，郵便業	14,487	4.2	4,467	30.8	0.92	1.81
卸売業，小売業	26,961	1.2	18,048	66.9	1.89	0.92
金融業，保険業	7,070	△ 2.6	130	1.8	1.23	1.33
不 動 産 業 ， 物 品 賃 貸 業	×	×	×	×	×	×
学術研究，専門・ 技術サービス業	5,101	△ 4.2	297	5.8	0.49	0.00
宿 泊 業 ， 飲 食サービス業	11,883	△ 1.5	7,875	66.3	2.87	4.21
生活関連サービス 業， 娯 楽 業	5,893	3.9	3,614	61.3	3.44	2.98
教育，学習支援業	16,029	△ 3.6	3,453	21.5	0.11	0.10
医 療 ， 福 祉	64,011	1.0	15,516	24.2	1.39	1.38
複合サービス事業	3,340	46.9	641	19.2	0.33	1.28
サービス業(他に分 類されないもの)	16,560	6.3	4,451	26.9	1.76	2.38

第1表 産業別、性別現金給与額(5人以上)

事業所規模 = 5人以上		(単位:円)										
産 業	現金給与総額			定期給与			所定内給与	超過労働給与	特別給与			
	計	男	女	計	男	女			計	男	女	
調 査 産 業 計	234,696	296,321	178,968	231,800	291,463	177,845	218,174	13,626	2,896	4,858	1,123	
鉱 業 , 採 石 業 , 砂 利 採 取 業	×	×	×	×	×	×	×	×	×	×	×	
建 設 業	280,616	300,664	175,731	267,671	286,003	171,763	252,387	15,284	12,945	14,661	3,968	
製 造 業	269,794	319,999	151,024	263,100	311,781	147,933	232,040	31,060	6,694	8,218	3,091	
電 気 ・ ガ ス ・ 熱 供 給 ・ 水 道 業	370,288	384,644	240,888	366,250	380,158	240,888	340,099	26,151	4,038	4,486	0	
情 報 通 信 業	277,001	361,858	157,990	273,080	356,018	156,760	253,920	19,160	3,921	5,840	1,230	
運 輸 業 , 郵 便 業	215,850	234,239	138,557	215,716	234,074	138,557	176,424	39,292	134	165	0	
卸 売 業 , 小 売 業	186,785	254,865	129,227	186,364	254,435	128,814	178,227	8,137	421	430	413	
金 融 業 , 保 険 業	290,270	402,506	231,557	286,418	401,301	226,320	271,106	15,312	3,852	1,205	5,237	
不 動 産 業 , 物 品 賃 貸 業	245,963	315,419	168,359	243,142	310,074	168,359	235,443	7,699	2,821	5,345	0	
学 術 研 究 , 専 門 ・ 技 術 サ ー ビ ス 業	312,950	337,940	202,443	312,611	337,524	202,443	288,263	24,348	339	416	0	
宿 泊 業 , 飲 食 サ ー ビ ス 業	122,495	164,578	104,632	122,350	164,322	104,534	117,273	5,077	145	256	98	
生 活 関 連 サ ー ビ ス 業 , 娯 楽 業	184,404	224,287	142,298	184,404	224,287	142,298	175,426	8,978	0	0	0	
教 育 , 学 習 サ ー ビ ス 業	343,043	376,994	311,351	343,043	376,994	311,351	340,215	2,828	0	0	0	
医 療 , フ irst 祉	239,115	372,407	207,726	238,002	371,266	206,620	229,865	8,137	1,113	1,141	1,106	
複 合 サ ー ビ ス 事 業	275,598	321,214	194,707	273,719	318,282	194,695	262,677	11,042	1,879	2,932	12	
サ ー ビ ス 業 (他 に 分 類 さ れ な い も の)	223,021	267,550	155,436	212,820	252,188	153,067	199,221	13,599	10,201	15,362	2,369	
食 料 品 ・ た ば こ	163,967	227,533	104,466	163,967	227,533	104,466	148,086	15,881	0	0	0	
織 維 工 業	-	-	-	-	-	-	-	-	-	-	-	
木 材 ・ 木 製 品	-	-	-	-	-	-	-	-	-	-	-	
家 具 ・ 装 備 品	-	-	-	-	-	-	-	-	-	-	-	
パ ル プ ・ 紙	-	-	-	-	-	-	-	-	-	-	-	
印 刷 ・ 同 関 連 業	259,609	282,257	186,323	255,965	277,487	186,323	245,337	10,628	3,644	4,770	0	
化 学 , 石 油 , 石 炭	-	-	-	-	-	-	-	-	-	-	-	
プ ラ ス チ ッ ク 製 品	-	-	-	-	-	-	-	-	-	-	-	
ゴ ム 製 品	-	-	-	-	-	-	-	-	-	-	-	
窯 業 ・ 土 石 製 品	227,014	287,234	140,058	226,849	286,954	140,058	203,819	23,030	165	280	0	
鉄 鋼 業	-	-	-	-	-	-	-	-	-	-	-	
非 鉄 金 属 製 造 業	-	-	-	-	-	-	-	-	-	-	-	
金 属 製 品 製 造 業	255,092	268,016	190,417	254,762	267,670	190,169	229,086	25,676	330	346	248	
は ん 用 機 械 器 具	440,448	458,477	296,346	417,721	436,496	267,658	363,375	54,346	22,727	21,981	28,888	
生 産 用 機 械 器 具	309,639	325,958	198,792	309,639	325,958	198,792	279,305	30,334	0	0	0	
業 務 用 機 械 器 具	-	-	-	-	-	-	-	-	-	-	-	
電 子 ・ デ バ イ ス	327,572	358,889	209,149	327,496	358,792	209,149	281,435	46,061	76	97	0	
電 気 機 械 器 具	198,374	250,266	158,849	198,327	250,246	158,781	171,678	26,649	47	20	68	
情 報 通 信 機 械 器 具	241,614	259,774	198,392	241,614	259,774	198,392	223,172	18,442	0	0	0	
輸 送 用 機 械 器 具	314,418	321,479	231,560	299,930	307,726	208,447	253,419	46,511	14,488	13,753	23,113	
そ の 他 の 製 造 業	-	-	-	-	-	-	-	-	-	-	-	
E 一 括 分 1	221,735	262,088	159,720	218,107	257,172	158,072	201,754	16,353	3,628	4,916	1,648	
E 一 括 分 2	-	-	-	-	-	-	-	-	-	-	-	
E 一 括 分 3	-	-	-	-	-	-	-	-	-	-	-	
卸 売 業	239,947	279,109	163,913	239,932	279,086	163,913	226,149	13,783	15	23	0	
小 売 業	168,991	241,151	122,751	168,434	240,491	122,260	162,186	6,248	557	660	491	
宿 泊 業	160,998	189,085	140,518	160,407	188,231	140,118	154,517	5,890	591	854	400	
M 一 括 分	112,161	154,103	97,056	112,136	154,103	97,022	107,277	4,859	25	0	34	
医 療 業	301,232	500,911	247,187	299,110	498,777	245,068	285,807	13,303	2,122	2,134	2,119	
P 一 括 分	182,118	224,701	173,394	181,932	224,701	173,170	178,535	3,397	186	0	224	
職 業 紹 介 ・ 派 遣 業	208,710	253,035	163,378	208,710	253,035	163,378	185,012	23,698	0	0	0	
そ の 他 の 事 業 サ ー ビ ス	170,153	206,683	131,689	169,624	206,442	130,857	154,790	14,834	529	241	832	
R 一 括 分	312,417	335,173	233,652	283,683	300,812	224,395	274,976	8,707	28,734	34,361	9,257	

第1表 産業別、性別現金給与額(30人以上)

事業所規模 = 30人以上		現金給与総額			定期給与			所定内給与	超過労働給与	特別給与		
産 業	計	男	女	計	男	女	計			男	女	
調 査 産 業 計	251,898	314,211	191,806	247,305	306,621	190,104	229,389	17,916	4,593	7,590	1,702	
鉱 業 ・ 採 石 業 ・ 砂 利 採 取 業	×	×	×	×	×	×	×	×	×	×	×	
建 設	326,486	345,391	221,260	290,720	305,762	206,996	275,193	15,527	35,766	39,629	14,264	
製 造	292,718	344,221	166,181	285,611	335,403	163,278	249,185	36,426	7,107	8,818	2,903	
電 気 ・ ガ ス ・ 熱 供 給 ・ 水 道 業	393,703	423,604	262,271	384,262	412,015	262,271	337,676	46,586	9,441	11,589	0	
情 報 通 信 業	301,390	372,762	189,571	296,223	365,402	187,840	271,502	24,721	5,167	7,360	1,731	
運 輸 業 ・ 郵 便 業	204,320	219,050	146,521	204,118	218,797	146,521	173,359	30,759	202	253	0	
卸 売 業 ・ 小 売 業	169,154	251,381	118,883	169,101	251,318	118,835	158,704	10,397	53	63	48	
金 融 業 ・ 保 険 業	305,025	432,657	244,749	301,461	430,244	240,641	284,251	17,210	3,564	2,413	4,108	
不 動 産 業 ・ 物 品 賃 貸 業	×	×	×	×	×	×	×	×	×	×	×	
学 術 研 究 ・ 専 門 ・ 技 術 サ ー ビ ス 業	322,929	340,523	222,255	322,376	339,873	222,255	290,444	31,932	553	650	0	
宿 泊 業 ・ 飲 食 サ ー ビ ス 業	123,926	161,209	103,612	123,475	160,536	103,282	118,362	5,113	451	673	330	
生 活 関 連 サ ー ビ ス 業 ・ 娯 楽 業	176,944	222,113	138,521	176,944	222,113	138,521	168,619	8,325	0	0	0	
教 育 ・ 学 習 支 援 業	340,097	354,361	319,205	340,097	354,361	319,205	336,875	3,222	0	0	0	
医 療 ・ 福 祉	266,565	386,559	229,793	264,757	385,052	227,893	253,292	11,465	1,808	1,507	1,900	
複 合 サ ー ビ ス 事 業	281,267	311,495	180,516	277,992	307,247	180,482	266,245	11,747	3,275	4,248	34	
サ ー ビ ス 業 (他 に 分 類 さ れ な い も の)	206,666	265,655	135,784	190,091	238,087	132,419	171,465	18,626	16,575	27,568	3,365	
食 料 品 ・ た ば こ	187,083	244,171	128,617	187,083	244,171	128,617	161,915	25,168	0	0	0	
織 維 工 業	-	-	-	-	-	-	-	-	-	-	-	
木 材 ・ 木 製 品	-	-	-	-	-	-	-	-	-	-	-	
家 具 ・ 装 備 品	-	-	-	-	-	-	-	-	-	-	-	
パ ル プ ・ 紙	-	-	-	-	-	-	-	-	-	-	-	
印 刷 ・ 同 関 連 業	×	×	×	×	×	×	×	×	×	×	×	
化 学 ・ 石 油 ・ 石 炭	-	-	-	-	-	-	-	-	-	-	-	
プ ラ ス チ ッ ク 製 品	-	-	-	-	-	-	-	-	-	-	-	
ゴ ム 製 品	-	-	-	-	-	-	-	-	-	-	-	
窯 業 ・ 土 石 製 品	227,014	287,234	140,058	226,849	286,954	140,058	203,819	23,030	165	280	0	
鉄 鋼 業	-	-	-	-	-	-	-	-	-	-	-	
非 鉄 金 属 製 造 業	-	-	-	-	-	-	-	-	-	-	-	
金 属 製 品 製 造 業	290,883	313,109	192,951	290,327	312,513	192,575	249,768	40,559	556	596	376	
は ん 用 機 械 器 具	446,136	461,789	307,621	426,155	442,041	285,585	369,122	57,033	19,981	19,748	22,036	
生 産 用 機 械 器 具	333,946	349,964	203,197	333,946	349,964	203,197	294,807	39,139	0	0	0	
業 務 用 機 械 器 具	-	-	-	-	-	-	-	-	-	-	-	
電 子 ・ デ バ イ ス	327,572	358,889	209,149	327,496	358,792	209,149	281,435	46,061	76	97	0	
電 気 機 械 器 具	198,374	250,266	158,849	198,327	250,246	158,781	171,678	26,649	47	20	68	
情 報 通 信 機 械 器 具	241,614	259,774	198,392	241,614	259,774	198,392	223,172	18,442	0	0	0	
輸 送 用 機 械 器 具	333,140	338,697	263,680	314,573	321,174	232,065	271,267	43,306	18,567	17,523	31,615	
そ の 他 の 製 造 業	-	-	-	-	-	-	-	-	-	-	-	
E 一 括 分 1	211,224	274,120	147,784	211,224	274,120	147,784	194,970	16,254	0	0	0	
E 一 括 分 2	-	-	-	-	-	-	-	-	-	-	-	
E 一 括 分 3	-	-	-	-	-	-	-	-	-	-	-	
卸 売 業	241,334	304,315	144,375	241,288	304,238	144,375	223,666	17,622	46	77	0	
小 売 業	148,041	221,399	114,609	147,986	221,344	114,553	139,702	8,284	55	55	56	
宿 泊 業	150,498	197,203	116,877	149,601	195,897	116,274	144,954	4,647	897	1,306	603	
M 一 括 分	103,539	122,955	95,132	103,430	122,955	94,976	97,960	5,470	109	0	156	
医 療 業	329,515	498,722	273,564	326,552	496,168	270,465	309,464	17,088	2,963	2,554	3,099	
P 一 括 分	187,470	225,217	177,005	187,114	225,217	176,550	182,715	4,399	356	0	455	
職 業 紹 介 ・ 派 遣 業	214,388	273,399	166,381	214,388	273,399	166,381	193,094	21,294	0	0	0	
そ の 他 の 事 業 サ ー ビ ス	160,340	203,605	121,272	159,630	203,255	120,237	140,745	18,885	710	350	1,035	
R 一 括 分	368,227	384,034	255,964	281,831	292,591	205,414	266,155	15,676	86,396	91,443	50,550	

令和元年9月

毎月勤労統計調査地方調査

第2表 産業別、性別実労働時間及び出勤日数(5人以上)

事業所規模 = 5人以上

産 業	出勤日数			総実労働時間			所定内労働時間			所定外労働時間		
	計	男	女	計	男	女	計	男	女	計	男	女
	日	日	日	時間	時間	時間	時間	時間	時間	時間	時間	時間
調 査 産 業 計	18.9	19.8	18.2	144.9	161.8	129.5	135.2	147.2	124.3	9.7	14.6	5.2
鉱 業 ・ 採 石 業 ・ 砂 利 採 取 業	×	×	×	×	×	×	×	×	×	×	×	×
建 設 業	22.4	23.0	19.1	179.7	187.0	140.9	168.4	173.9	139.3	11.3	13.1	1.6
製 造 業	19.7	20.0	19.1	162.4	173.0	137.2	146.3	152.6	131.3	16.1	20.4	5.9
電 気 ・ ガ ス ・ 熱 供 給 ・ 水 道 業	17.9	17.9	17.4	141.6	142.0	137.2	131.1	131.1	130.3	10.5	10.9	6.9
情 報 通 信 業	17.8	19.3	15.8	140.3	158.9	114.1	127.2	142.3	105.9	13.1	16.6	8.2
運 輸 業 ・ 郵 便 業	20.4	20.6	19.3	169.2	176.2	139.2	146.2	149.8	130.6	23.0	26.4	8.6
卸 売 業 ・ 小 売 業	19.0	20.1	18.0	136.3	159.9	116.2	129.8	149.3	113.2	6.5	10.6	3.0
金 融 業 ・ 保 険 業	16.8	18.1	16.2	134.1	151.6	124.9	125.2	140.3	117.3	8.9	11.3	7.6
不 動 産 業 ・ 物 品 賃 貸 業	18.6	19.9	17.3	147.9	164.1	129.7	142.9	157.2	126.9	5.0	6.9	2.8
学 術 研 究 ・ 専 門 ・ 技 術 サ ー ビ ス 業	18.4	18.7	17.4	150.6	154.6	133.2	136.2	137.8	129.0	14.4	16.8	4.2
宿 泊 業 ・ 飲 食 サ ー ビ ス 業	17.7	18.6	17.3	112.0	133.9	102.7	106.6	124.0	99.2	5.4	9.9	3.5
生 活 関 連 サ ー ビ ス 業 ・ 娯 楽 業	19.2	20.0	18.3	138.4	153.3	122.6	128.6	140.9	115.6	9.8	12.4	7.0
教 育 ・ 学 習 支 援 業	17.4	16.9	17.8	145.3	141.9	148.7	126.3	122.8	129.7	19.0	19.1	19.0
医 療 ・ 福 祉	18.7	19.0	18.6	141.1	150.3	138.9	137.6	145.4	135.7	3.5	4.9	3.2
複 合 サ ー ビ ス 事 業	17.9	17.8	18.0	143.2	146.6	137.2	137.5	140.0	132.9	5.7	6.6	4.3
サ ー ビ ス 業 (他 に 分 類 さ れ な い も の)	18.9	19.5	18.0	144.7	154.6	129.6	134.0	142.4	121.2	10.7	12.2	8.4
食 料 品 ・ た ば こ	19.8	21.1	18.6	146.2	173.9	120.3	137.8	160.4	116.6	8.4	13.5	3.7
織 維 工 業	-	-	-	-	-	-	-	-	-	-	-	-
木 材 ・ 木 製 品	-	-	-	-	-	-	-	-	-	-	-	-
家 具 ・ 装 備 品	-	-	-	-	-	-	-	-	-	-	-	-
パ ル プ ・ 紙	-	-	-	-	-	-	-	-	-	-	-	-
印 刷 ・ 同 関 連 業	21.7	22.1	20.5	174.7	179.5	159.2	164.0	167.1	153.9	10.7	12.4	5.3
化 学 ・ 石 油 ・ 石 炭	-	-	-	-	-	-	-	-	-	-	-	-
プ ラ ス チ ッ ク 製 品	-	-	-	-	-	-	-	-	-	-	-	-
ゴ ム 製 品	-	-	-	-	-	-	-	-	-	-	-	-
窯 業 ・ 土 石 製 品	18.4	19.7	16.6	155.0	174.6	126.9	144.5	157.8	125.3	10.5	16.8	1.6
鉄 鋼 業	-	-	-	-	-	-	-	-	-	-	-	-
非 鉄 金 属 製 造 業	-	-	-	-	-	-	-	-	-	-	-	-
金 属 製 品 製 造 業	19.8	19.9	19.6	176.1	177.5	168.9	158.1	157.9	159.1	18.0	19.6	9.8
は ん 用 機 械 器 具	19.7	19.9	18.3	170.6	173.7	145.4	151.0	152.6	138.0	19.6	21.1	7.4
生 産 用 機 械 器 具	19.4	19.5	18.7	173.1	175.6	155.9	158.8	159.6	153.0	14.3	16.0	2.9
業 務 用 機 械 器 具	-	-	-	-	-	-	-	-	-	-	-	-
電 子 ・ デ バ イ ス	18.5	18.5	18.8	169.2	172.2	157.9	151.0	151.4	149.6	18.2	20.8	8.3
電 気 機 械 器 具	19.5	19.9	19.2	169.1	183.6	158.1	145.4	150.2	141.8	23.7	33.4	16.3
情 報 通 信 機 械 器 具	18.7	18.9	18.4	161.0	164.9	151.4	149.1	151.4	143.5	11.9	13.5	7.9
輸 送 用 機 械 器 具	19.0	19.0	18.6	167.1	169.4	140.8	140.0	140.7	132.0	27.1	28.7	8.8
そ の 他 の 製 造 業	-	-	-	-	-	-	-	-	-	-	-	-
E 一 括 分 1	20.8	21.0	20.5	162.8	172.1	148.7	151.2	155.7	144.4	11.6	16.4	4.3
E 一 括 分 2	-	-	-	-	-	-	-	-	-	-	-	-
E 一 括 分 3	-	-	-	-	-	-	-	-	-	-	-	-
卸 売 業	20.1	20.6	19.0	159.9	169.8	140.8	147.7	155.7	132.2	12.2	14.1	8.6
小 売 業	18.6	19.9	17.8	128.3	154.4	111.7	123.8	145.8	109.7	4.5	8.6	2.0
宿 泊 業	20.5	22.0	19.5	139.5	164.4	121.4	131.6	152.3	116.5	7.9	12.1	4.9
M 一 括 分	16.9	17.1	16.9	104.6	120.8	98.7	99.9	111.9	95.5	4.7	8.9	3.2
医 療 業	19.0	19.2	18.9	145.4	150.7	144.0	140.6	144.5	139.6	4.8	6.2	4.4
P 一 括 分	18.4	18.7	18.3	137.1	149.9	134.5	134.8	146.5	132.4	2.3	3.4	2.1
職 業 紹 介 ・ 派 遣 業	17.4	17.8	17.0	141.3	152.5	129.9	129.1	133.8	124.3	12.2	18.7	5.6
そ の 他 の 事 業 サ ー ビ ス	18.5	18.9	18.2	143.5	155.5	130.8	129.9	139.5	119.8	13.6	16.0	11.0
R 一 括 分	19.9	20.4	18.0	147.7	154.2	125.2	142.1	147.2	124.3	5.6	7.0	0.9

令和元年9月

毎月勤労統計調査地方調査

第2表 産業別、性別実労働時間及び出勤日数(30人以上)

事業所規模 = 30人以上

産 業	出勤日数			総実労働時間			所定内労働時間			所定外労働時間		
	計	男	女	計	男	女	計	男	女	計	男	女
	日	日	日	時間	時間	時間	時間	時間	時間	時間	時間	時間
調 査 産 業 計	18.8	19.4	18.2	146.7	160.8	133.1	136.4	145.0	128.1	10.3	15.8	5.0
鉱 業 ・ 採 石 業 ・ 砂 利 採 取 業	×	×	×	×	×	×	×	×	×	×	×	×
建 設 業	22.0	22.7	17.9	176.9	184.4	135.0	164.0	169.7	132.0	12.9	14.7	3.0
製 造 業	19.6	19.6	19.4	166.5	173.8	148.3	148.6	151.7	140.8	17.9	22.1	7.5
電 気 ・ ガ ス ・ 熱 供 給 ・ 水 道 業	18.1	18.3	17.3	140.4	140.6	139.0	128.1	127.5	130.3	12.3	13.1	8.7
情 報 通 信 業	18.8	18.8	18.8	144.4	148.4	138.1	132.2	135.7	126.6	12.2	12.7	11.5
運 輸 業 ・ 郵 便 業	20.2	20.1	20.3	161.8	165.7	146.9	140.8	142.2	135.6	21.0	23.5	11.3
卸 売 業 ・ 小 売 業	19.5	20.0	19.2	133.8	161.1	117.2	126.1	146.0	114.0	7.7	15.1	3.2
金 融 業 ・ 保 険 業	17.2	18.0	16.9	136.4	150.9	129.5	127.0	139.9	120.9	9.4	11.0	8.6
不 動 産 業 ・ 物 品 賃 貸 業	×	×	×	×	×	×	×	×	×	×	×	×
学 術 研 究 ・ 専 門 ・ 技 術 サ ー ビ ス 業	19.0	19.3	17.5	158.9	162.7	137.3	139.0	140.4	131.2	19.9	22.3	6.1
宿 泊 業 ・ 飲 食 サ ー ビ ス 業	17.1	18.5	16.3	115.9	139.1	103.3	108.7	127.0	98.7	7.2	12.1	4.6
生 活 関 連 サ ー ビ ス 業 ・ 娯 楽 業	18.3	19.0	17.6	138.7	161.7	119.2	126.5	145.5	110.4	12.2	16.2	8.8
教 育 ・ 学 習 支 援 業	17.3	16.6	18.3	129.2	125.1	135.2	125.5	119.3	134.6	3.7	5.8	0.6
医 療 ・ 福 祉	18.2	19.0	18.0	143.5	152.9	140.6	139.1	147.2	136.7	4.4	5.7	3.9
複 合 サ ー ビ ス 事 業	17.9	17.9	18.1	144.5	147.4	134.7	139.1	141.6	130.5	5.4	5.8	4.2
サ ー ビ ス 業 (他 に 分 類 さ れ な い も の)	18.8	19.7	17.6	144.5	161.2	124.5	131.2	144.4	115.3	13.3	16.8	9.2
食 料 品 ・ た ば こ	20.8	21.9	19.7	163.3	183.3	142.6	149.9	162.9	136.5	13.4	20.4	6.1
織 維 工 業	-	-	-	-	-	-	-	-	-	-	-	-
木 材 ・ 木 製 品	-	-	-	-	-	-	-	-	-	-	-	-
家 具 ・ 装 備 品	-	-	-	-	-	-	-	-	-	-	-	-
パ ル プ ・ 紙	-	-	-	-	-	-	-	-	-	-	-	-
印 刷 ・ 同 関 連 業	×	×	×	×	×	×	×	×	×	×	×	×
化 学 ・ 石 油 ・ 石 炭	-	-	-	-	-	-	-	-	-	-	-	-
プ ラ ス チ ッ ク 製 品	-	-	-	-	-	-	-	-	-	-	-	-
ゴ ム 製 品	-	-	-	-	-	-	-	-	-	-	-	-
窯 業 ・ 土 石 製 品	18.4	19.7	16.6	155.0	174.6	126.9	144.5	157.8	125.3	10.5	16.8	1.6
鉄 鋼 業	-	-	-	-	-	-	-	-	-	-	-	-
非 鉄 金 属 製 造 業	-	-	-	-	-	-	-	-	-	-	-	-
金 属 製 品 製 造 業	19.8	19.8	19.5	187.7	190.7	174.6	164.7	165.6	160.7	23.0	25.1	13.9
は ん 用 機 械 器 具	19.7	19.8	18.5	171.5	173.9	150.1	151.2	152.3	141.7	20.3	21.6	8.4
生 産 用 機 械 器 具	18.7	18.9	16.8	173.3	176.3	148.9	154.9	156.2	144.4	18.4	20.1	4.5
業 務 用 機 械 器 具	-	-	-	-	-	-	-	-	-	-	-	-
電 子 ・ デ バ イ ス	18.5	18.5	18.8	169.2	172.2	157.9	151.0	151.4	149.6	18.2	20.8	8.3
電 気 機 械 器 具	19.5	19.9	19.2	169.1	183.6	158.1	145.4	150.2	141.8	23.7	33.4	16.3
情 報 通 信 機 械 器 具	18.7	18.9	18.4	161.0	164.9	151.4	149.1	151.4	143.5	11.9	13.5	7.9
輸 送 用 機 械 器 具	17.9	17.9	17.3	160.7	162.5	137.0	136.9	137.5	129.0	23.8	25.0	8.0
そ の 他 の 製 造 業	-	-	-	-	-	-	-	-	-	-	-	-
E 一 括 分 1	20.6	20.8	20.4	160.8	172.6	148.9	149.0	153.4	144.6	11.8	19.2	4.3
E 一 括 分 2	-	-	-	-	-	-	-	-	-	-	-	-
E 一 括 分 3	-	-	-	-	-	-	-	-	-	-	-	-
卸 売 業	18.9	19.5	18.0	155.7	172.4	130.0	141.5	151.6	125.9	14.2	20.8	4.1
小 売 業	19.7	20.3	19.4	127.4	154.7	115.0	121.6	142.8	112.0	5.8	11.9	3.0
宿 泊 業	20.2	22.5	18.5	143.9	179.3	118.4	134.2	163.7	113.0	9.7	15.6	5.4
M 一 括 分	14.7	14.2	14.9	94.4	96.4	93.7	89.1	88.1	89.6	5.3	8.3	4.1
医 療 業	18.4	19.1	18.2	148.8	153.8	147.2	143.5	146.9	142.4	5.3	6.9	4.8
P 一 括 分	18.0	18.8	17.8	136.9	151.5	132.8	133.7	147.5	129.8	3.2	4.0	3.0
職 業 紹 介 ・ 派 遣 業	17.7	18.3	17.2	144.1	157.8	132.9	133.3	140.8	127.1	10.8	17.0	5.8
そ の 他 の 事 業 サ ー ビ ス	18.6	19.6	17.7	140.3	160.7	121.9	125.5	140.9	111.6	14.8	19.8	10.3
R 一 括 分	20.2	20.6	18.0	160.3	163.7	136.3	150.4	152.8	132.9	9.9	10.9	3.4

令和元年9月

毎月勤労統計調査地方調査

第3表 産業別、性別常用労働者数及びパートタイム労働者比率(5人以上)

事業所規模 = 5人以上

産 業	前月末労働者数			本月中の増加労働者数			本月中の減少労働者数			本月末労働者数			パートタイム労働者比率		
	計	男	女	計	男	女	計	男	女	計	男	女	計	男	女
調 査 産 業 計	433,580	205,838	227,742	5,406	2,065	3,341	8,748	3,529	5,219	430,238	204,374	225,864	30.4	14.3	44.9
鉱 業 ・ 採 石 業 ・ 砂 利 採 取 業	×	×	×	×	×	×	×	×	×	×	×	×	×	×	×
建 設 業	26,465	22,254	4,211	346	346	0	975	946	29	25,836	21,654	4,182	1.9	0.1	10.9
製 造 業	57,584	40,485	17,099	325	202	123	534	369	165	57,375	40,318	17,057	13.1	4.1	34.5
電 気 ・ ガ ス ・ 熱 供 給 ・ 水 道 業	1,118	1,004	114	2	2	0	5	0	5	1,115	1,006	109	3.9	1.9	22.9
情 報 通 信 業	3,751	2,189	1,562	24	9	15	47	21	26	3,728	2,177	1,551	16.6	3.6	34.8
運 輸 業 ・ 郵 便 業	22,025	17,794	4,231	134	99	35	265	209	56	21,894	17,684	4,210	25.2	17.9	55.9
卸 売 業 ・ 小 売 業	75,504	34,577	40,927	1,373	224	1,149	2,404	670	1,734	74,473	34,131	40,342	48.9	20.5	73.0
金 融 業 ・ 保 険 業	13,265	4,548	8,717	87	14	73	174	28	146	13,178	4,534	8,644	16.2	1.2	24.1
不 動 産 業 ・ 物 品 賃 貸 業	4,498	2,363	2,135	104	102	2	57	56	1	4,545	2,409	2,136	14.2	2.0	27.9
学 術 研 究 ・ 専 門 ・ 技 術 サ ー ビ ス 業	8,299	6,734	1,565	88	80	8	105	25	80	8,282	6,789	1,493	14.2	12.2	23.3
宿 泊 業 ・ 飲 食 サ ー ビ ス 業	37,778	11,270	26,508	578	319	259	1,663	668	995	36,693	10,921	25,772	72.1	51.0	81.0
生 活 関 連 サ ー ビ ス 業 ・ 娯 楽 業	13,771	6,960	6,811	429	279	150	467	74	393	13,733	7,165	6,568	53.4	44.3	63.2
教 育 ・ 学 習 支 援 業	32,470	15,689	16,781	200	7	193	143	5	138	32,527	15,691	16,836	20.2	16.1	24.1
医 療 ・ 福 祉	104,058	19,824	84,234	1,248	251	997	1,387	259	1,128	103,919	19,816	84,103	28.3	16.7	31.0
複 合 サ ー ビ ス 事 業	5,853	3,778	2,075	175	0	175	125	39	86	5,903	3,739	2,164	19.4	10.7	34.5
サ ー ビ ス 業 (他 に 分 類 さ れ な い も の)	27,042	16,285	10,757	293	131	162	397	160	237	26,938	16,256	10,682	19.4	9.2	34.9
食 料 品 ・ た ば こ	14,937	7,220	7,717	73	21	52	128	44	84	14,882	7,197	7,685	34.2	11.0	55.9
織 維 工 業	-	-	-	-	-	-	-	-	-	-	-	-	-	-	-
木 材 ・ 木 製 品	-	-	-	-	-	-	-	-	-	-	-	-	-	-	-
家 具 ・ 装 備 品	-	-	-	-	-	-	-	-	-	-	-	-	-	-	-
パ ル プ ・ 紙	-	-	-	-	-	-	-	-	-	-	-	-	-	-	-
印 刷 ・ 同 関 連 業	826	631	195	0	0	0	0	0	0	826	631	195	11.6	0.6	47.2
化 学 ・ 石 油 ・ 石 炭	-	-	-	-	-	-	-	-	-	-	-	-	-	-	-
プ ラ ス チ ッ ク 製 品	-	-	-	-	-	-	-	-	-	-	-	-	-	-	-
ゴ ム 製 品	-	-	-	-	-	-	-	-	-	-	-	-	-	-	-
窯 業 ・ 土 石 製 品	891	532	359	6	0	6	21	20	1	876	512	364	11.5	3.5	22.8
鉄 鋼 業	-	-	-	-	-	-	-	-	-	-	-	-	-	-	-
非 鉄 金 属 製 造 業	-	-	-	-	-	-	-	-	-	-	-	-	-	-	-
金 属 製 品 製 造 業	3,662	3,051	611	2	2	0	19	14	5	3,645	3,039	606	3.4	0.3	18.6
は ん 用 機 械 器 具	9,413	8,369	1,044	19	19	0	131	124	7	9,301	8,264	1,037	3.5	2.2	14.1
生 産 用 機 械 器 具	1,433	1,250	183	5	5	0	19	19	0	1,419	1,236	183	1.1	0.4	6.0
業 務 用 機 械 器 具	-	-	-	-	-	-	-	-	-	-	-	-	-	-	-
電 子 ・ デ バ イ ス	4,399	3,479	920	6	6	0	6	6	0	4,399	3,479	920	1.4	0.3	5.4
電 気 機 械 器 具	2,636	1,142	1,494	16	8	8	54	29	25	2,598	1,121	1,477	1.6	0.2	2.7
情 報 通 信 機 械 器 具	1,228	866	362	11	6	5	3	3	0	1,236	869	367	0.9	0.1	2.7
輸 送 用 機 械 器 具	9,348	8,613	735	75	75	0	103	99	4	9,320	8,589	731	3.4	2.9	9.3
そ の 他 の 製 造 業	-	-	-	-	-	-	-	-	-	-	-	-	-	-	-
E 一 括 分 1	8,811	5,332	3,479	112	60	52	50	11	39	8,873	5,381	3,492	15.2	7.0	28.0
E 一 括 分 2	-	-	-	-	-	-	-	-	-	-	-	-	-	-	-
E 一 括 分 3	-	-	-	-	-	-	-	-	-	-	-	-	-	-	-
卸 売 業	18,987	12,574	6,413	115	31	84	479	355	124	18,623	12,250	6,373	17.5	5.3	40.8
小 売 業	56,517	22,003	34,514	1,258	193	1,065	1,925	315	1,610	55,850	21,881	33,969	59.4	29.0	79.1
宿 泊 業	7,867	3,238	4,629	199	181	18	175	12	163	7,891	3,407	4,484	55.1	39.9	66.7
M 一 括 分	29,911	8,032	21,879	379	138	241	1,488	656	832	28,802	7,514	21,288	76.7	56.0	84.0
医 療	49,901	10,682	39,219	224	62	162	509	228	281	49,616	10,516	39,100	18.7	10.8	20.8
P 一 括 分	54,157	9,142	45,015	1,024	189	835	878	31	847	54,303	9,300	45,003	37.0	23.3	39.9
職 業 紹 介 ・ 派 遣 業	2,665	1,342	1,323	87	27	60	73	9	64	2,679	1,360	1,319	9.6	4.9	14.5
そ の 他 の 事 業 サ ー ビ ス	15,086	7,738	7,348	174	72	102	322	149	173	14,938	7,661	7,277	28.4	15.9	41.7
R 一 括 分	9,291	7,205	2,086	32	32	0	2	2	0	9,321	7,235	2,086	7.7	2.9	24.3

令和元年9月

毎月勤労統計調査地方調査

第3表 産業別、性別常用労働者数及びパートタイム労働者比率(30人以上)

事業所規模 = 30人以上

産 業	前月末労働者数			本月中の増加労働者数			本月中の減少労働者数			本月末労働者数			パートタイム労働者比率		
	計	男	女	計	男	女	計	男	女	計	男	女	計	男	女
調 査 産 業 計	227,274	111,568	115,706	2,795	1,075	1,720	3,273	1,297	1,976	226,796	111,346	115,450	27.9	14.8	40.5
鉱 業 ・ 採 石 業 ・ 砂 利 採 取 業	x	x	x	x	x	x	x	x	x	x	x	x	x	x	x
建 設	7,722	6,540	1,182	4	4	0	116	87	29	7,610	6,457	1,153	2.5	0.5	13.9
製 造	43,667	31,047	12,620	253	130	123	481	316	165	43,439	30,861	12,578	8.6	2.9	22.5
電 気 ・ ガ ス ・ 熱 供 給 ・ 水 道 業	480	389	91	0	0	0	5	0	5	475	389	86	6.9	2.6	26.7
情 報 通 信 信 用 業	2,849	1,738	1,111	24	9	15	47	21	26	2,826	1,726	1,100	16.5	4.5	35.4
運 輸 業 ・ 郵 便 業	14,618	11,652	2,966	134	99	35	265	209	56	14,487	11,542	2,945	30.8	22.7	62.9
卸 売 業 ・ 小 売 業	26,701	10,123	16,578	505	210	295	245	96	149	26,961	10,237	16,724	66.9	32.8	87.8
金 融 業 ・ 保 険 業	7,077	2,276	4,801	87	14	73	94	28	66	7,070	2,262	4,808	1.8	0.6	2.4
不 動 産 業 ・ 物 品 賃 貸 業	x	x	x	x	x	x	x	x	x	x	x	x	x	x	x
学 術 研 究 ・ 専 門 ・ 技 術 サ ー ビ ス 業	5,076	4,323	753	25	17	8	0	0	0	5,101	4,340	761	5.8	3.9	16.6
宿 泊 業 ・ 飲 食 サ ー ビ ス 業	12,044	4,225	7,819	346	168	178	507	179	328	11,883	4,214	7,669	66.3	48.9	75.8
生 活 関 連 サ ー ビ ス 業 ・ 娯 楽 業	5,866	2,677	3,189	202	125	77	175	74	101	5,893	2,728	3,165	61.3	47.4	73.4
教 育 ・ 学 習 支 援 業	16,028	9,524	6,504	17	7	10	16	5	11	16,029	9,526	6,503	21.5	22.5	20.2
医 療 ・ 福 祉	63,999	14,974	49,025	892	161	731	880	82	798	64,011	15,053	48,958	24.2	12.9	27.7
複 合 サ ー ビ ス 事 業	3,372	2,601	771	11	0	11	43	39	4	3,340	2,562	778	19.2	15.6	31.1
サ ー ビ ス 業 (他 に 分 類 さ れ な い も の)	16,664	9,081	7,583	293	131	162	397	160	237	16,560	9,052	7,508	26.9	15.8	40.3
食 料 品 ・ た ば こ	9,383	4,745	4,638	73	21	52	128	44	84	9,328	4,722	4,606	21.7	9.0	34.7
織 維 工 業	-	-	-	-	-	-	-	-	-	-	-	-	-	-	-
木 材 ・ 木 製 品	-	-	-	-	-	-	-	-	-	-	-	-	-	-	-
家 具 ・ 装 備 品	-	-	-	-	-	-	-	-	-	-	-	-	-	-	-
パ ル プ ・ 紙	-	-	-	-	-	-	-	-	-	-	-	-	-	-	-
印 刷 ・ 同 関 連 業	x	x	x	x	x	x	x	x	x	x	x	x	x	x	x
化 学 ・ 石 油 ・ 石 炭	-	-	-	-	-	-	-	-	-	-	-	-	-	-	-
プ ラ ス チ ッ ク 製 品	-	-	-	-	-	-	-	-	-	-	-	-	-	-	-
ゴ ム 製 品	-	-	-	-	-	-	-	-	-	-	-	-	-	-	-
窯 業 ・ 土 石 製 品	891	532	359	6	0	6	21	20	1	876	512	364	11.5	3.5	22.8
鉄 鋼 業	-	-	-	-	-	-	-	-	-	-	-	-	-	-	-
非 鉄 金 属 製 造 業	-	-	-	-	-	-	-	-	-	-	-	-	-	-	-
金 属 製 品 製 造 業	2,179	1,775	404	2	2	0	19	14	5	2,162	1,763	399	5.7	0.6	28.3
は ん 用 機 械 器 具	8,846	7,950	896	19	19	0	131	124	7	8,734	7,845	889	2.6	1.7	10.5
生 産 用 機 械 器 具	1,071	954	117	5	5	0	3	3	0	1,073	956	117	1.5	0.5	9.4
業 務 用 機 械 器 具	-	-	-	-	-	-	-	-	-	-	-	-	-	-	-
電 子 ・ デ バ イ ス	4,399	3,479	920	6	6	0	6	6	0	4,399	3,479	920	1.4	0.3	5.4
電 気 機 械 器 具	2,636	1,142	1,494	16	8	8	54	29	25	2,598	1,121	1,477	1.6	0.2	2.7
情 報 通 信 機 械 器 具	1,228	866	362	11	6	5	3	3	0	1,236	869	367	0.9	0.1	2.7
輸 送 用 機 械 器 具	7,119	6,590	529	56	56	0	66	62	4	7,109	6,584	525	3.4	3.5	2.3
そ の 他 の 製 造 業	-	-	-	-	-	-	-	-	-	-	-	-	-	-	-
E 一 括 分 1	5,683	2,858	2,825	59	7	52	50	11	39	5,692	2,854	2,838	15.2	2.3	28.3
E 一 括 分 2	-	-	-	-	-	-	-	-	-	-	-	-	-	-	-
E 一 括 分 3	-	-	-	-	-	-	-	-	-	-	-	-	-	-	-
卸 売 業	6,085	3,674	2,411	31	31	0	57	17	40	6,059	3,688	2,371	27.2	7.5	57.9
小 売 業	20,616	6,449	14,167	474	179	295	188	79	109	20,902	6,549	14,353	78.5	47.0	92.8
宿 泊 業	5,182	2,165	3,017	48	30	18	24	12	12	5,206	2,183	3,023	58.6	33.9	76.5
M 一 括 分	6,862	2,060	4,802	298	138	160	483	167	316	6,677	2,031	4,646	72.2	65.1	75.4
医 療 業	35,694	8,851	26,843	224	62	162	332	51	281	35,586	8,862	26,724	12.4	6.9	14.3
P 一 括 分	28,305	6,123	22,182	668	99	569	548	31	517	28,245	6,191	22,234	39.0	21.5	43.9
職 業 紹 介 ・ 派 遣 業	2,327	1,038	1,289	87	27	60	73	9	64	2,321	1,056	1,285	9.6	6.3	12.2
そ の 他 の 事 業 サ ー ビ ス	11,257	5,345	5,912	174	72	102	322	149	173	11,109	5,268	5,841	36.1	23.1	47.9
R 一 括 分	3,080	2,698	382	32	32	0	2	2	0	3,110	2,728	382	7.0	5.4	18.6

第4表 規模別現金給与額、実労働時間及び出勤日数

①-1 性別現金給与額

産業 = TL 調査産業計

(単位:円)

規模 (人)	現金給与総額			定期給与			所定内 給与	超過労働 給与	特別給与		
	計	男	女	計	男	女			計	男	女
500-	354,334	415,110	266,407	353,510	414,793	264,849	311,888	41,622	824	317	1,558
100-499	254,056	313,946	205,185	253,874	313,751	205,013	236,448	17,426	182	195	172
30-99	224,262	283,184	167,401	215,951	269,126	164,636	203,813	12,138	8,311	14,058	2,765
5-29	215,635	275,028	165,626	214,618	273,423	165,105	205,747	8,871	1,017	1,605	521
30-	251,898	314,211	191,806	247,305	306,621	190,104	229,389	17,916	4,593	7,590	1,702
5-	234,696	296,321	178,968	231,800	291,463	177,845	218,174	13,626	2,896	4,858	1,123

①-2 性別実労働時間及び出勤日数

産業 = TL 調査産業計

規模 (人)	出勤日数			総実労働時間			所定内労働時間			所定外労働時間		
	計	男	女	計	男	女	計	男	女	計	男	女
	日	日	日	時間	時間	時間	時間	時間	時間	時間	時間	時間
500-	18.3	18.5	18.0	155.8	164.5	143.1	139.4	143.5	133.4	16.4	21.0	9.7
100-499	18.7	19.6	17.9	149.6	165.0	137.1	138.8	147.7	131.6	10.8	17.3	5.5
30-99	19.0	19.6	18.4	142.6	157.3	128.3	134.1	143.9	124.6	8.5	13.4	3.7
5-29	19.1	20.3	18.1	142.8	163.0	125.9	133.9	149.9	120.5	8.9	13.1	5.4
30-	18.8	19.4	18.2	146.7	160.8	133.1	136.4	145.0	128.1	10.3	15.8	5.0
5-	18.9	19.8	18.2	144.9	161.8	129.5	135.2	147.2	124.3	9.7	14.6	5.2

②-1 就業形態別現金給与額

産業 = TL 調査産業計

(単位:円)

規模 (人)	一般労働者					パートタイム労働者				
	現金給与 総額	定期 給与	所定内 給与	超過労働 給与	特別 給与	現金給与 総額	定期 給与	所定内 給与	超過労働 給与	特別 給与
500-	374,368	373,536	328,602	44,934	832	140,324	139,579	133,339	6,240	745
100-499	302,021	301,801	280,065	21,736	220	105,164	105,098	101,055	4,043	66
30-99	290,777	278,118	260,958	17,160	12,659	100,020	99,832	97,073	2,759	188
5-29	278,150	276,710	264,215	12,495	1,440	90,756	90,585	88,952	1,633	171
30-	309,132	302,839	279,288	23,551	6,293	103,210	103,034	99,755	3,279	176
5-	295,054	290,966	272,439	18,527	4,088	96,735	96,561	94,138	2,423	174

②-2 就業形態別実労働時間及び出勤日数

産業 = TL 調査産業計

規模 (人)	一般労働者				出勤日数	パートタイム労働者		
	出勤日数	総実労働 時間	所定内 労働時間	所定外 労働時間		総実労働 時間	所定内 労働時間	所定外 労働時間
	日	時間	時間	時間	日	時間	時間	時間
500-	18.5	160.9	143.4	17.5	15.7	99.6	96.0	3.6
100-499	19.2	166.3	153.3	13.0	17.0	97.8	93.9	3.9
30-99	20.2	165.7	154.4	11.3	16.6	99.4	96.2	3.2
5-29	20.7	168.2	155.6	12.6	15.9	92.1	90.5	1.6
30-	19.6	165.1	152.1	13.0	16.7	98.9	95.5	3.4
5-	20.1	166.5	153.7	12.8	16.3	95.4	92.9	2.5

令和元年9月
毎月勤労統計調査地方調査

第5表 就業形態別現金給与額

産 業	(事業所規模5人以上)					(事業所規模30人以上)				
	現金給与 総 額	定期給与	所 定 給 与	内 超 与 過 給 与	特 別 給 与	現金給与 総 額	定期給与	所 定 給 与	内 超 与 過 給 与	特 別 給 与
	円	円	円	円	円	円	円	円	円	円
調 査 産 業 計	295,054	290,966	272,439	18,527	4,088	309,132	302,839	279,288	23,551	6,293
一 般										
製 造 業	295,894	288,280	253,093	35,187	7,614	309,045	301,280	262,124	39,156	7,765
卸 売 業・小 売 業	273,955	273,325	259,213	14,112	630	300,124	299,964	274,255	25,709	160
医 療 , 福 祉	291,460	290,005	279,683	10,322	1,455	315,491	313,250	299,020	14,230	2,241
調 査 産 業 計	96,735	96,561	94,138	2,423	174	103,210	103,034	99,755	3,279	176
パ ー ト										
製 造 業	96,838	96,234	92,524	3,710	604	118,553	118,467	111,157	7,310	86
卸 売 業・小 売 業	96,116	95,912	93,989	1,923	204	103,632	103,632	100,895	2,737	0
医 療 , 福 祉	104,884	104,648	102,115	2,533	236	112,758	112,313	109,543	2,770	445

令和元年9月
毎月勤労統計調査地方調査

第6表 就業形態別実労働時間及び出勤日数

産 業	(事業所規模5人以上)				(事業規模30人以上)			
	出勤日数	総 実 労働時間	所 定 内 労働時間	所 定 外 労働時間	出勤日数	総 実 労働時間	所 定 内 労働時間	所 定 外 労働時間
	日	時間	時間	時間	日	時間	時間	時間
調 査 産 業 計	20.1	166.5	153.7	12.8	19.6	165.1	152.1	13.0
一 般								
製 造 業	20.0	171.1	152.9	18.2	19.6	170.3	151.1	19.2
卸 売 業・小 売 業	20.9	170.7	159.6	11.1	20.5	177.7	160.9	16.8
医 療 , 福 祉	19.7	158.0	154.0	4.0	19.1	157.5	152.6	4.9
調 査 産 業 計	16.3	95.4	92.9	2.5	16.7	98.9	95.5	3.4
パ ー ト								
製 造 業	17.7	104.6	102.5	2.1	19.6	125.1	121.1	4.0
卸 売 業・小 売 業	16.9	100.5	98.8	1.7	19.0	111.8	108.7	3.1
医 療 , 福 祉	16.0	97.8	95.5	2.3	15.5	99.6	97.0	2.6

令和元年9月
毎月勤労統計調査地方調査

第7表 就業形態別本月末労働者数

産 業	(事業所規模5人以上)		(事業規模30人以上)	
	一 般	パ ー ト	一 般	パ ー ト
	人	人	人	人
調 査 産 業 計	299,541	130,697	163,539	63,257
製 造 業	49,842	7,533	39,710	3,729
卸 売 業・小 売 業	38,029	36,444	8,913	18,048
医 療 , 福 祉	74,541	29,378	48,495	15,516

第8表 産業別名目賃金指数

(H27=100)

年月	調査産業計	鉱業、採石業、砂利採取業	建設業	製造業	電気ガス熱供給水道業	情報通信業	運輸業、郵便業	卸売業、小売業	金融業、保険業	不動産業、物品賃貸業	学術研究、専門・技術サービス業	宿泊業、飲食サービス業	生活関連サービス業、娯楽業	教育、学習支援業	医療、福祉	複合サービス業	サービス業(他に分類されないもの)
現金給与総額																	
(5人以上規模)																	
平成25年平均	96.1	X	99.0	95.3	125.0	79.2	82.1	85.1	101.9	109.5	105.6	99.7	99.0	107.9	95.1	110.4	106.0
平成26年平均	97.1	106.7	97.3	98.9	120.1	79.7	87.9	94.4	94.5	102.1	104.8	100.2	97.9	103.4	93.4	103.7	106.4
平成27年平均	100.0	X	100.0	100.0	100.0	100.0	100.0	100.0	100.0	100.0	100.0	100.0	100.0	100.0	100.0	100.0	100.0
平成28年平均	98.3	X	101.7	100.4	X	100.1	92.2	89.8	105.7	86.7	98.3	99.2	105.0	98.3	100.3	114.4	104.2
平成29年平均	100.6	X	117.9	100.8	132.8	101.1	96.5	93.2	107.2	93.2	91.6	99.9	105.6	103.5	100.2	119.8	102.9
平成30年平均	101.0	X	118.5	99.9	128.4	101.6	96.0	88.8	99.2	122.7	102.8	93.8	101.7	118.7	103.4	125.3	96.7
平成30年9月	86.4	X	114.2	80.5	98.6	79.5	83.9	79.0	85.5	111.3	83.9	90.1	88.6	95.4	87.3	91.0	86.6
10月	86.7	X	107.3	83.2	102.7	80.6	86.2	79.6	80.6	100.4	84.1	89.1	96.6	96.8	86.9	91.4	90.4
11月	101.1	X	136.7	98.2	98.4	84.9	86.4	86.5	94.0	103.2	98.8	85.5	99.3	119.9	110.1	92.6	93.3
12月	173.7	X	177.5	179.3	206.0	202.5	164.1	136.9	190.4	247.6	209.2	108.4	122.8	255.2	175.0	264.4	157.2
平成31年1月	88.8	X	99.5	79.6	116.8	76.7	79.1	87.2	82.8	94.5	88.0	89.4	95.2	108.0	90.7	110.5	92.3
2月	87.0	X	100.5	80.2	120.7	70.0	70.8	82.6	83.4	113.3	87.3	86.9	89.8	107.8	88.7	104.4	92.0
3月	90.0	X	101.8	82.2	117.7	68.5	74.6	82.4	108.2	112.4	91.4	91.5	92.1	117.0	90.3	99.3	95.6
4月	90.2	X	112.7	83.5	116.9	68.9	75.3	84.7	86.4	109.2	89.0	93.2	93.0	112.9	90.4	99.5	95.9
令和元年5月	93.9	X	101.7	90.6	119.5	69.3	75.9	111.2	88.4	106.6	85.8	91.8	84.2	106.2	89.3	106.9	98.8
6月	150.4	X	121.7	159.5	351.3	118.1	99.8	96.6	209.3	133.1	140.6	102.8	90.9	287.5	155.5	186.9	139.8
7月	114.7	X	118.2	113.7	109.3	94.3	110.5	122.9	89.2	141.5	103.9	102.9	98.5	121.3	119.7	120.5	124.7
8月	93.8	X	120.3	82.7	112.5	76.5	84.4	98.6	78.2	132.2	78.6	114.4	104.1	104.9	90.0	93.1	104.6
9月	89.6	X	102.2	83.1	111.3	67.2	73.7	86.3	78.1	132.8	79.3	100.2	92.4	105.9	91.6	93.5	97.5
(30人以上規模)																	
平成25年平均	94.2	X	70.5	95.9	123.1	80.0	82.4	92.8	105.5	90.4	92.5	97.6	100.9	109.4	94.0	X	96.2
平成26年平均	96.7	X	X	99.5	120.3	85.9	88.4	96.0	95.1	98.2	97.2	106.5	101.2	104.7	96.3	X	99.2
平成27年平均	100.0	X	100.0	100.0	X	100.0	100.0	100.0	100.0	100.0	100.0	100.0	100.0	100.0	100.0	100.0	100.0
平成28年平均	101.0	X	105.0	99.8	X	94.3	101.8	104.4	102.4	96.6	99.9	96.3	97.6	100.9	101.6	108.2	98.6
平成29年平均	101.5	X	107.3	99.1	103.9	93.1	102.8	105.7	103.3	97.9	98.5	99.8	90.5	101.0	103.6	105.1	100.0
平成30年平均	99.6	X	96.8	101.3	111.9	82.5	95.9	89.8	97.4	76.5	93.7	95.0	88.6	104.7	107.0	131.7	87.6
平成30年9月	81.8	X	87.8	79.5	94.1	64.5	82.6	77.5	83.7	69.4	70.5	86.1	74.5	81.3	89.1	97.7	74.0
10月	81.9	X	76.7	82.3	98.0	65.4	84.0	78.1	76.4	62.1	72.3	86.0	85.8	82.9	87.2	99.7	77.1
11月	98.6	X	118.1	97.4	93.9	68.9	85.0	90.3	92.2	71.6	87.7	85.9	90.6	85.2	118.2	98.3	78.4
12月	175.6	X	157.6	188.5	196.6	164.3	159.6	134.9	161.4	99.9	194.3	130.8	116.8	238.3	176.0	X	145.7
平成31年1月	84.5	X	70.1	77.5	111.5	68.1	78.8	92.2	75.9	X	65.9	82.0	79.7	95.5	94.2	138.2	82.3
2月	82.1	X	70.8	78.0	115.2	61.0	71.8	85.1	76.9	X	66.6	79.8	74.3	95.7	90.3	120.5	80.8
3月	86.9	X	71.1	80.8	112.4	61.0	72.3	84.7	122.5	X	69.1	84.8	74.5	111.5	92.4	113.8	91.2
4月	84.8	X	71.4	82.3	111.6	59.6	73.9	84.2	82.1	X	72.4	85.1	76.6	102.9	92.7	110.1	83.9
令和元年5月	86.3	X	70.4	91.4	114.1	60.6	75.6	88.3	81.5	X	65.6	84.8	76.7	91.3	92.1	108.5	86.7
6月	151.9	X	89.0	169.9	335.2	111.9	95.2	99.2	178.6	X	105.5	115.5	92.6	248.1	164.6	216.1	109.6
7月	107.5	X	77.2	112.8	109.0	75.5	122.7	116.9	81.9	X	95.7	84.6	91.3	103.2	116.5	108.9	112.7
8月	86.3	X	126.8	82.8	110.1	66.4	79.9	95.6	79.6	X	66.6	87.0	77.3	88.2	88.7	106.6	81.6
9月	83.6	X	80.2	82.4	112.9	59.3	71.0	84.7	79.6	X	66.8	81.5	80.0	90.0	90.8	105.9	89.7
定期給与																	
(5人以上規模)																	
平成25年平均	97.2	X	104.9	97.0	126.4	87.4	86.7	87.0	101.8	104.0	99.4	98.3	95.1	108.4	97.6	102.5	103.1
平成26年平均	98.0	98.8	102.6	97.9	114.1	89.7	93.0	94.1	96.4	98.7	103.3	100.2	95.3	104.8	95.0	98.2	106.6
平成27年平均	100.0	X	100.0	100.0	100.0	100.0	100.0	100.0	100.0	100.0	100.0	100.0	100.0	100.0	100.0	100.0	100.0
平成28年平均	98.9	X	102.6	100.0	X	103.2	94.4	92.3	108.1	88.6	96.2	99.5	103.8	98.1	100.7	111.3	104.2
平成29年平均	100.0	X	111.9	100.1	132.6	102.5	96.6	93.2	108.1	94.9	91.4	101.8	101.4	103.0	100.2	111.4	102.2
平成30年平均	100.3	X	115.8	99.1	127.2	103.1	100.7	89.7	100.4	113.3	103.4	93.6	102.1	116.4	101.8	115.0	97.6
平成30年9月	100.8	X	118.5	99.2	117.9	101.5	100.7	88.6	103.9	122.8	105.5	93.2	94.5	120.1	102.5	109.5	99.6
10月	102.1	X	120.0	99.9	123.1	103.0	103.5	90.2	102.7	111.0	105.6	92.7	102.9	122.3	103.1	109.3	103.9
11月	102.3	X	120.9	101.2	118.4	108.5	103.8	92.9	104.7	114.0	108.0	89.0	99.2	123.2	101.4	111.1	102.5
12月	103.2	X	119.9	101.8	119.7	110.3	106.6	91.8	104.5	119.7	107.0	92.9	102.5	123.6	103.1	123.6	101.5
平成31年1月	103.9	X	112.0	98.0	138.2	87.0	95.3	96.1	105.8	104.6	110.6	91.4	100.0	136.9	105.7	132.6	105.3
2月	102.8	X	115.2	99.3	142.2	87.6	85.1	92.2	106.7	125.5	109.7	90.2	95.3	136.6	104.5	125.6	105.6
3月	103.6	X	116.6	100.2	139.0	85.8	89.8	92.1	108.2	123.0	108.0	94.7	98.1	147.5	103.5	119.4	103.7
4月	104.9	X	113.9	100.9	138.2	86.6	90.6	95.3	108.7	120.8	105.4	96.1	97.5	142.7	106.8	118.5	108.9
令和元年5月	104.0	X	113.4	98.8	137.3	87.2	91.3	97.0	112.8	117.4	104.0	95.4	89.7	134.5	105.0	114.2	110.7
6月	104.0	X	111.7	99.1	143.7	86.8	90.3	98.3	108.8	116.0	110.8	94.2	88.9	133.5	105.6	115.6	109.0
7月	105.8	X	112.0	100.5	130.2	86.0	87.3	103.7	114.4	141.5	99.1	102.1	92.7	129.8	107.6	114.6	111.5
8月	104.9	X	107.6	97.7	134.3	88.9	95.8	102.7	100.3	141.9	98.6	106.0	93.7	132.9	106.6	111.9	107.4
9月	105.1	X	111.7	100.4	132.5	84.7	88.8	98.2	99.1	145.3	99.6	104.2	98.5	134.2	108.2	111.7	107.0
(30人以上規模)																	
平成25年平均	96.3	X	84.3	97.4	124.7	88.6	89.8	93.0	105.4	88.7	94.3	94.3	99.5	108.5	95.9	X	98.5
平成26年平均	97.9	X	X	98.7	110.3	94.6	95.8	95.2	97.0	95.8	98.9	103.1	98.7	104.2	97.1	X	100.4
平成27年平均	100.0	X	100.0	100.0	X	100.0	100.0	100.0	100.0	100.0	100.0	100.0	100.0	100.0	100.0	100.0	100.0
平成28年平均	100.2	X	101.4	99.0	X	97.7	102.3	103.0	100.7	97.6	98.8	97.2	98.9	100.1	100.7	101.2	99.0
平成29年平均	100.6	X	101.6	99.0	103.9	94.8	102.4	103.0	101.4	100.0	99.0	100.3	90.1	101.3	102.3	99.8	99.3
平成30年平均	98.6	X	95.7	100.5	110.4	86.3	102.5	89.4	96.1	76.1	94.5	89.3	89.5	106.6	103.3	122.7</	

第9表 産業別実質賃金指数

*平成27年基準の消費者物価指数使用 (H27=100)

年 月	調査 産業計	鉱業、採石 業、砂利採取 業	建設業	製造業	電気ガス 熱供給 水道業	情報 通信業	運輸業、 郵便業	卸売業、 小売業	金融業、 保険業	不動産業、 物品賃貸業	学術研究、専 門・技術サー ビス業	宿泊業、飲 食サービス業	生活関連 サービス業、 娯楽業	教育、学 習支援業	医療、 福祉	複合サー ビス事業	サービス業 (他に分類さ れないもの)	消費者 物価 指数
現金給与と総額 (5人以上規模)																		
平成25年平均	100.1	X	103.1	99.3	130.2	82.5	85.5	88.6	106.1	114.1	110.0	103.9	103.1	112.4	99.1	115.0	110.4	96.0
平成26年平均	98.3	108.0	98.5	100.1	121.6	80.7	89.0	95.5	95.6	103.3	106.1	101.4	99.1	104.7	94.5	105.0	107.7	98.8
平成27年平均	100.0	X	100.0	100.0	100.0	100.0	100.0	100.0	100.0	100.0	100.0	100.0	100.0	100.0	100.0	100.0	100.0	100.0
平成28年平均	98.1	X	101.5	100.2	X	99.9	92.0	89.6	105.5	86.5	98.1	99.0	104.8	98.1	100.1	114.2	104.0	100.2
平成29年平均	99.9	X	117.1	100.1	131.9	100.4	95.8	92.6	106.5	92.6	91.0	99.2	104.9	102.8	99.5	119.0	102.2	100.6
平成30年平均	98.9	X	116.1	97.8	125.8	99.5	94.0	87.0	97.2	120.2	100.7	91.9	99.6	116.3	101.3	122.7	94.7	102.1
平成30年9月	84.4	X	111.5	78.6	96.3	77.6	81.9	77.1	83.5	108.7	81.9	88.0	86.5	93.2	85.3	88.9	84.6	102.4
10月	84.2	X	104.2	80.8	99.7	78.3	83.7	77.3	78.3	97.5	81.7	86.5	93.8	94.0	84.4	88.7	87.8	103.0
11月	98.3	X	133.0	95.5	95.7	82.6	84.0	84.1	91.4	100.4	96.1	83.2	96.6	116.6	107.1	90.1	90.8	102.8
12月	169.5	X	173.2	174.9	201.0	197.6	160.1	133.6	185.8	241.6	204.1	105.8	119.8	249.0	170.7	258.0	153.4	102.5
平成31年1月	86.6	X	97.1	77.7	114.0	74.8	77.2	85.1	80.8	92.2	85.9	87.2	92.9	105.4	88.5	107.8	90.0	102.5
2月	84.9	X	98.0	78.2	117.8	68.3	69.1	80.6	81.4	110.5	85.2	84.8	87.6	105.2	86.5	101.9	89.8	102.5
3月	88.1	X	99.6	80.4	115.2	67.0	73.0	80.6	105.9	110.0	89.4	89.5	90.1	114.5	88.4	97.2	93.5	102.2
4月	88.5	X	110.6	81.9	114.7	67.6	73.9	83.1	84.8	107.2	87.3	91.5	91.3	110.8	88.7	97.6	94.1	101.9
令和元年5月	91.9	X	99.5	88.6	116.9	67.8	74.3	108.8	86.5	104.3	84.0	89.8	82.4	103.9	87.4	104.6	96.7	102.2
6月	147.2	X	119.1	156.1	343.7	115.6	97.7	94.5	204.8	130.2	137.6	100.6	88.9	281.3	152.2	182.9	136.8	102.2
7月	112.2	X	115.7	111.3	106.9	92.3	108.1	120.3	87.3	138.5	101.7	100.7	96.4	118.7	117.1	117.9	122.0	102.2
8月	91.5	X	117.4	80.7	109.8	74.6	82.3	96.2	76.3	129.0	76.7	111.6	101.6	102.3	87.8	90.8	102.0	102.5
9月	87.5	X	99.8	81.2	108.7	65.6	72.0	84.3	76.3	129.7	77.4	97.9	90.2	103.4	89.5	91.3	95.2	102.4
(30人以上規模)																		
平成25年平均	98.1	X	73.4	99.9	128.2	83.3	85.8	96.7	109.9	94.2	96.4	101.7	105.1	114.0	97.9	X	100.2	
平成26年平均	97.9	X	X	100.7	121.8	86.9	89.5	97.2	96.3	99.4	98.4	107.8	102.4	106.0	97.5	X	100.4	
平成27年平均	100.0	X	100.0	100.0	X	100.0	100.0	100.0	100.0	100.0	100.0	100.0	100.0	100.0	100.0	100.0	100.0	
平成28年平均	100.8	X	104.8	99.6	X	94.1	101.6	104.2	102.2	96.4	99.7	96.1	97.4	100.7	101.4	108.0	98.4	
平成29年平均	100.8	X	106.6	98.4	103.2	92.5	102.1	105.0	102.6	97.2	97.8	99.1	89.9	100.3	102.9	104.4	99.3	
平成30年平均	97.6	X	94.8	99.2	109.6	80.8	93.9	88.0	95.4	74.9	91.8	93.0	86.8	102.5	104.8	129.0	85.8	
平成30年9月	79.9	X	85.7	77.6	91.9	63.0	80.7	75.7	81.7	67.8	68.8	84.1	72.8	79.4	87.0	95.4	72.3	
10月	79.5	X	74.5	79.9	95.1	63.5	81.6	75.8	74.2	60.3	70.2	83.5	83.3	80.5	84.7	96.8	74.9	
11月	95.9	X	114.9	94.7	91.3	67.0	82.7	87.8	89.7	69.6	85.3	83.6	88.1	82.9	115.0	95.6	76.3	
12月	171.3	X	153.8	183.9	191.8	160.3	155.7	131.6	157.5	97.5	189.6	127.6	114.0	232.5	171.7	X	142.1	
平成31年1月	82.4	X	68.4	75.6	108.8	66.4	76.9	90.0	74.0	X	64.3	80.0	77.8	93.2	91.9	134.8	80.3	
2月	80.1	X	69.1	76.1	112.4	59.5	70.0	83.0	75.0	X	65.0	77.9	72.5	93.4	88.1	117.6	78.8	
3月	85.0	X	69.6	79.1	110.0	59.7	70.7	82.9	119.9	X	67.6	83.0	72.9	109.1	90.4	111.4	89.2	
4月	83.2	X	70.1	80.8	109.5	58.5	72.5	82.6	80.6	X	71.1	83.5	75.2	101.0	91.0	108.0	82.3	
令和元年5月	84.4	X	68.9	89.4	111.6	59.3	74.0	86.4	79.7	X	64.2	83.0	75.0	89.3	90.1	106.2	84.8	
6月	148.6	X	87.1	166.2	328.0	109.5	93.2	97.1	174.8	X	103.2	113.0	90.6	242.8	161.1	211.4	107.2	
7月	105.2	X	75.5	110.4	106.7	73.9	120.1	114.4	80.1	X	93.6	82.8	89.3	101.0	114.0	106.6	110.3	
8月	84.2	X	123.7	80.8	107.4	64.8	78.0	93.3	77.7	X	65.0	84.9	75.4	86.0	86.5	104.0	79.6	
9月	81.6	X	78.3	80.5	110.3	57.9	69.3	82.7	77.7	X	65.2	79.6	78.1	87.9	88.7	103.4	87.6	
定期給与 (5人以上規模)																		
平成25年平均	101.3	X	109.3	101.0	131.7	91.0	90.3	90.6	106.0	108.3	103.5	102.4	99.1	112.9	101.7	106.8	107.4	
平成26年平均	99.2	100.0	103.8	99.1	115.5	90.8	94.1	95.2	97.6	99.9	104.6	101.4	96.5	106.1	96.2	99.4	107.9	
平成27年平均	100.0	X	100.0	100.0	100.0	100.0	100.0	100.0	100.0	100.0	100.0	100.0	100.0	100.0	100.0	100.0	100.0	
平成28年平均	98.7	X	102.4	99.8	X	103.0	94.2	92.1	107.9	88.4	96.0	99.3	103.6	97.9	100.5	111.1	104.0	
平成29年平均	99.3	X	111.1	99.4	131.7	101.8	95.9	92.6	107.3	94.2	90.8	101.1	100.7	102.3	99.5	110.6	101.5	
平成30年平均	98.2	X	113.4	97.1	124.6	101.0	98.6	87.9	98.3	111.0	101.3	91.7	100.0	114.0	99.7	112.6	95.6	
平成30年9月	98.4	X	115.7	96.9	115.1	99.1	98.3	86.5	101.5	119.9	103.0	91.0	92.3	117.3	100.1	106.9	97.3	
10月	99.1	X	116.5	97.0	119.5	100.0	100.5	87.6	99.7	107.8	102.5	90.0	99.9	118.7	100.1	106.1	100.9	
11月	99.5	X	117.6	98.4	115.2	105.5	101.0	90.4	101.8	110.9	105.1	86.6	96.5	119.8	98.6	108.1	99.7	
12月	100.7	X	117.0	99.3	116.8	107.6	104.0	89.6	102.0	116.8	104.4	90.6	100.0	120.6	100.6	120.6	99.0	
平成31年1月	101.4	X	109.3	95.6	134.8	84.9	93.0	93.8	103.2	102.0	107.9	89.2	97.6	133.6	103.1	129.4	102.7	
2月	100.3	X	112.4	96.9	138.7	85.5	83.0	90.0	104.1	122.4	107.0	88.0	93.0	133.3	102.0	122.5	103.0	
3月	101.4	X	114.1	98.0	136.0	84.0	87.9	90.1	105.9	120.4	105.7	92.7	96.0	144.3	101.3	116.8	101.5	
4月	102.9	X	111.8	99.0	135.6	85.0	88.9	93.5	106.7	118.5	103.4	94.3	95.7	140.0	104.8	116.3	106.9	
令和元年5月	101.8	X	111.0	96.7	134.3	85.3	89.3	94.9	110.4	114.9	101.8	93.3	87.8	131.6	102.7	111.7	108.3	
6月	101.8	X	109.3	97.0	140.6	84.9	88.4	96.2	106.5	113.5	108.4	92.2	87.0	130.6	103.3	113.1	106.7	
7月	103.5	X	109.6	98.3	127.4	84.1	85.4	101.5	111.9	138.5	97.0	99.9	90.7	127.0	105.3	112.1	109.1	
8月	102.3	X	105.0	95.3	131.0	86.7	93.5	100.2	97.9	138.4	96.2	103.4	91.4	129.7	104.0	109.2	104.8	
9月	102.6	X	109.1	98.0	129.4	82.7	86.7	95.9	96.8	141.9	97.3	101.8	96.2	131.1	105.7	109.1	104.5	
(30人以上規模)																		
平成25年平均	100.3	X	87.8	101.5	129.9	92.3	93.5	96.9	109.8	92.4	98.2	98.2	103.6	113.0	99.9	X	102.6	
平成26年平均	99.1	X	X	99.9	111.6	95.7	97.0	96.4	98.2	97.0	100.1	104.4	99.9	105.5	98.3	X	101.6	
平成27年平均	100.0	X	100.0	100.0	X	100.0	100.0	100.0	100.0	100.0	100.0	100.0	100.0	100.0	100.0	100.0	100.0	
平成28年平均	100.0	X	101.2	98.8	X	97.5	102.1	102.8	100.5	97.4	98.6							

第10表 産業別労働時間・雇用指数(2-1)

(H27=100)

年 月	調査 産業計	鉱業、採石 業、砂利採 取業	建設業	製造業	電気ガス 熱供給 水道業	情報 通信業	運輸業 郵便業	卸売業、 小売業	金融業、 保険業	不動産業、 物品賃貸業	学術研究、専 門、技術サー ビス業	宿泊業、飲 食サービス業	生活関連 サービス業、 娯楽業	教育、学 習支援業	医療、 福祉	複合サー ビス事業	サービス業 (他に分類さ れないもの)
総実労働時間																	
(5人以上規模)																	
平成25年平均	99.3	X	101.3	99.1	102.0	100.7	97.9	93.8	99.5	109.3	107.1	97.6	101.9	107.9	99.8	102.9	96.3
平成26年平均	100.3	92.4	98.9	99.7	103.7	99.3	104.1	96.5	99.7	105.5	101.9	99.1	99.3	105.7	100.0	106.8	103.0
平成27年平均	100.0	X	100.0	100.0	100.0	100.0	100.0	100.0	100.0	100.0	100.0	100.0	100.0	100.0	100.0	100.0	100.0
平成28年平均	99.4	X	93.9	100.0	X	102.1	101.1	96.4	99.3	98.2	100.3	98.5	99.3	104.4	102.1	108.3	99.6
平成29年平均	99.3	X	101.6	99.2	102.0	101.4	97.3	95.8	103.1	104.3	92.5	97.7	100.0	106.3	102.4	106.6	98.9
平成30年平均	96.8	X	104.3	97.1	103.6	89.5	99.1	91.2	99.7	108.3	100.8	88.6	99.1	105.7	99.7	103.5	97.1
平成30年9月	95.0	X	105.3	95.8	100.6	87.2	99.1	89.6	96.4	111.7	101.6	90.3	92.1	101.7	97.1	98.7	93.5
10月	98.3	X	104.3	100.0	112.9	89.3	100.5	89.9	100.6	109.2	103.0	87.5	95.4	117.4	101.6	101.4	100.4
11月	100.1	X	109.4	103.5	108.2	94.9	101.9	93.6	106.0	109.5	111.1	85.4	94.1	120.1	100.3	106.6	101.1
12月	97.2	X	106.3	100.2	103.9	93.0	106.0	91.4	97.7	106.9	104.1	90.0	97.5	102.6	98.1	104.8	95.1
平成31年1月	91.1	X	98.2	87.2	93.0	85.4	94.1	85.8	94.5	104.7	89.3	87.6	90.9	107.4	92.1	103.7	95.0
2月	94.0	X	108.4	95.9	95.3	87.1	88.4	88.7	91.8	106.0	101.0	84.2	86.3	112.6	95.0	92.3	96.0
3月	95.6	X	107.9	95.8	98.1	89.1	93.2	87.2	96.8	111.6	98.1	88.2	90.0	123.6	95.4	101.7	100.7
4月	98.2	X	107.5	98.9	102.9	89.9	95.9	90.6	97.9	108.9	99.9	88.5	90.4	131.5	98.9	104.0	100.5
令和元年5月	92.5	X	98.6	93.0	99.8	91.3	93.6	87.0	98.2	101.8	89.4	88.8	84.5	111.9	91.9	99.7	95.9
6月	97.3	X	113.4	97.3	103.2	90.6	93.5	92.5	95.8	110.8	101.1	87.6	83.1	123.3	96.8	102.0	100.6
7月	99.7	X	108.4	98.8	107.4	92.2	95.2	95.5	101.5	114.6	98.8	90.9	86.0	118.4	102.9	106.5	101.8
8月	92.7	X	97.5	89.7	97.3	93.3	99.7	91.8	93.6	103.4	85.9	93.7	84.3	84.7	97.7	96.8	93.0
9月	94.6	X	106.1	94.3	93.8	81.8	92.4	89.8	88.7	104.8	91.3	88.7	87.7	112.5	97.3	96.1	95.3
(30人以上規模)																	
平成25年平均	97.7	X	102.9	97.5	99.7	98.4	98.9	94.2	101.3	99.9	102.2	96.3	100.3	108.9	93.7	X	99.2
平成26年平均	100.0	X	X	99.0	102.1	95.0	102.9	94.9	99.3	101.6	106.7	104.4	100.7	106.5	99.1	X	100.5
平成27年平均	100.0	X	100.0	100.0	X	100.0	100.0	100.0	100.0	100.0	100.0	100.0	100.0	100.0	100.0	100.0	100.0
平成28年平均	99.6	X	102.0	99.6	X	100.0	99.1	101.2	99.5	99.3	99.2	97.5	99.1	99.9	99.8	100.2	97.5
平成29年平均	99.5	X	101.1	99.4	100.0	100.4	100.9	100.0	99.8	99.4	98.3	95.3	96.2	103.3	99.6	100.2	97.0
平成30年平均	95.3	X	101.4	97.6	102.1	90.0	99.1	89.7	94.7	97.0	96.5	87.5	88.5	94.5	98.6	95.1	96.7
平成30年9月	92.9	X	101.5	96.4	98.4	87.7	98.1	88.8	88.6	96.1	91.2	86.8	84.8	84.4	96.2	90.9	94.6
10月	97.0	X	105.9	99.8	110.4	89.8	95.8	88.6	96.8	88.3	97.9	87.8	91.1	101.6	100.5	93.5	100.1
11月	98.8	X	105.2	104.0	105.8	95.4	99.4	91.6	98.8	99.3	105.8	88.1	88.4	106.1	100.3	96.1	99.8
12月	94.9	X	96.6	98.3	101.6	93.5	102.0	92.1	89.5	89.0	97.0	89.1	91.1	93.6	96.2	X	95.9
平成31年1月	91.1	X	98.9	88.0	91.0	83.0	91.4	93.9	88.2	X	83.8	80.6	84.1	97.5	93.8	107.8	99.3
2月	92.4	X	105.0	96.3	93.2	84.3	87.9	89.2	86.0	X	94.0	76.8	78.8	100.4	94.1	87.6	101.4
3月	94.2	X	105.6	96.0	95.9	87.1	90.3	87.4	90.9	X	94.6	81.4	77.2	120.1	94.2	99.1	102.3
4月	97.7	X	101.7	99.6	100.6	85.3	93.7	94.8	96.0	X	98.2	81.6	82.2	118.7	99.2	98.9	105.3
令和元年5月	92.4	X	98.8	94.4	97.6	87.1	91.6	91.5	92.3	X	90.7	82.9	80.5	96.4	93.0	96.1	99.5
6月	96.2	X	109.4	98.7	101.0	86.4	93.1	93.7	93.0	X	98.2	82.1	81.8	108.9	96.8	96.8	103.6
7月	97.5	X	100.9	99.7	101.4	89.6	95.8	95.7	99.7	X	95.3	81.5	76.8	110.0	99.5	100.6	105.2
8月	92.4	X	92.3	91.9	95.6	93.3	100.4	97.4	93.4	X	82.9	77.6	79.3	83.9	95.5	92.5	100.5
9月	92.6	X	104.7	95.8	90.9	84.6	86.8	92.3	89.8	X	90.9	79.0	83.1	96.8	93.7	90.0	102.7
所定内労働時間																	
(5人以上規模)																	
平成25年平均	99.8	X	99.7	100.3	100.3	98.1	96.7	95.6	98.6	112.3	108.8	99.3	103.2	107.4	99.6	103.6	98.4
平成26年平均	100.1	96.1	98.4	99.7	102.8	99.2	102.2	96.7	98.4	106.7	102.4	99.5	99.0	105.5	100.4	106.5	104.2
平成27年平均	100.0	X	100.0	100.0	100.0	100.0	100.0	100.0	100.0	100.0	100.0	100.0	100.0	100.0	100.0	100.0	100.0
平成28年平均	99.4	X	93.6	101.1	X	99.8	100.2	96.9	97.9	99.3	97.9	99.4	99.5	103.8	102.1	103.7	100.1
平成29年平均	99.3	X	99.5	100.4	99.4	98.3	97.3	96.0	100.4	105.3	92.0	99.3	98.8	105.7	102.4	103.1	98.1
平成30年平均	96.8	X	100.6	98.4	101.2	89.5	97.4	91.0	97.8	111.6	99.3	91.1	99.7	104.5	99.4	101.7	96.2
平成30年9月	95.2	X	102.3	97.0	97.8	88.6	99.3	89.6	94.4	114.7	99.4	92.9	94.2	98.6	96.8	98.5	93.5
10月	98.5	X	100.2	101.4	110.3	89.6	101.2	90.0	98.3	113.2	99.8	90.3	97.2	114.9	101.5	99.9	99.4
11月	99.8	X	104.7	104.2	105.8	94.2	101.2	93.5	103.4	113.5	107.5	88.4	95.4	117.0	100.4	105.1	98.4
12月	96.4	X	102.1	99.5	101.4	91.0	100.6	90.8	95.5	109.5	101.8	92.4	98.5	101.0	97.9	99.7	94.3
平成31年1月	90.6	X	92.7	88.4	87.8	86.7	93.8	86.2	93.0	107.1	86.0	90.1	91.6	102.6	91.2	98.8	91.8
2月	93.8	X	103.5	97.4	89.0	86.5	90.0	89.2	90.9	110.2	95.8	87.0	88.0	108.0	94.2	91.3	94.7
3月	95.4	X	103.8	97.2	90.8	87.3	94.8	88.0	95.6	116.2	94.5	90.6	91.1	118.3	94.4	99.0	98.6
4月	97.8	X	104.5	100.6	94.9	90.2	96.0	91.2	96.5	114.1	97.6	91.1	91.9	120.3	98.0	101.1	98.6
令和元年5月	91.9	X	94.5	94.9	92.6	91.0	94.2	86.9	96.7	106.2	86.7	91.3	86.2	104.0	91.0	97.1	92.7
6月	97.4	X	110.5	100.3	96.4	91.0	94.5	93.5	94.6	114.7	99.1	90.2	84.8	114.3	96.1	101.3	99.6
7月	99.9	X	107.4	101.5	102.5	92.8	94.3	95.8	98.8	121.3	100.5	93.6	87.8	112.0	102.5	104.9	101.3
8月	92.9	X	96.2	91.3	95.8	94.0	97.1	91.6	92.1	108.8	87.3	94.9	85.4	84.3	97.0	95.6	92.3
9月	94.6	X	104.5	96.3	89.9	81.3	93.4	90.4	87.2	109.8	91.5	90.6	88.4	104.3	96.8	95.5	94.2
(30人以上規模)																	
平成25年平均	98.2	X	102.1	98.6	97.6	95.2	100.0	96.3	102.6	100.8	101.6	97.4	104.0	106.2	93.5	X	101.9
平成26年平均	100.3	X	X	99.2	100.8	93.6	102.8	97.2	100.6	103.2	105.7	103.6	101.6	105.2	99.4	X	101.8
平成27年平均	100.0	X	100.0	100.0	X	100.0	100.0	100.0	100.0	100.0	100.0	100.0	100.0	100.0	100.0	100.0	100.0
平成28年平均	100.0	X	101.1	100.3	X	100.0	100.1	101.0	100.0	97.9	98.9	98.2	100.9	100.4	100.0	99.8	97.6
平成29年平均	99.7	X	100.3	100.2	98.9	99.7	100.3	99.8	100.5	95.4	98.8	96.7	98.9	102.4	99.7	99.3	97.2
平成30年平均	96.0	X	100.5	98.9	100.0	91.4	96.4	89.7	92.9	93.8	96.0	90.2	90.8	99.3	98.3	91.5	98.5
平成30年9月	93.9	X	100.0	98.1	95.												

第10表 産業別労働時間・雇用指数(2-2)

(H27=100)

年月	調査産業計	鉱業、採石業、砂利採取業	建設業	製造業	電気ガス熱供給水道業	情報通信業	運輸業、郵便業	卸売業、小売業	金融業、保険業	不動産業、物品賃貸業	学術研究、専門・技術サービス業	宿泊業、飲食サービス業	生活関連サービス業、娯楽業	教育、学習支援業	医療、福祉	複合サービス事業	サービス業(他に分類されないもの)
所定外労働時間(5人以上規模)																	
平成25年平均	93.8	X	131.6	89.5	143.9	122.2	105.9	63.3	117.9	77.0	92.0	75.5	88.8	114.8	111.2	95.0	63.8
平成26年平均	102.3	44.2	108.8	99.6	127.3	94.8	116.0	95.7	126.3	96.1	96.9	95.5	103.5	104.9	89.7	143.1	84.8
平成27年平均	100.0	X	100.0	100.0	100.0	100.0	100.0	100.0	100.0	100.0	100.0	100.0	100.0	100.0	100.0	100.0	100.0
平成28年平均	98.7	X	99.1	92.0	X	125.1	106.6	88.5	124.5	84.3	122.2	86.2	97.3	113.2	105.7	239.0	91.7
平成29年平均	98.9	X	143.5	90.4	174.0	134.1	97.5	90.4	153.8	93.2	96.4	75.7	114.5	115.7	102.7	206.2	110.2
平成30年平均	97.4	X	178.6	87.0	170.6	90.0	108.8	94.0	135.7	68.9	113.8	54.6	92.9	123.5	112.8	153.8	110.3
平成30年9月	93.1	X	165.4	86.1	180.4	74.2	97.8	88.0	133.3	76.1	121.0	54.0	68.5	148.8	110.7	106.0	94.8
10月	96.1	X	186.4	89.1	186.3	86.8	96.3	85.5	145.3	61.5	131.5	49.4	74.2	155.0	103.6	144.0	115.6
11月	104.9	X	202.5	98.0	176.5	102.6	106.4	95.2	154.7	61.5	143.2	44.8	79.8	166.3	100.0	150.0	140.6
12月	107.8	X	188.9	105.4	174.5	113.9	137.8	101.2	138.7	75.2	124.1	57.5	86.3	126.3	107.1	250.0	106.3
平成31年1月	99.0	X	207.4	78.2	243.1	72.2	95.9	78.3	122.7	75.2	118.5	52.9	83.9	178.8	135.7	244.0	141.7
2月	96.1	X	206.2	84.2	274.5	94.0	79.0	78.3	108.0	55.0	148.1	46.0	66.9	182.5	135.7	122.0	116.7
3月	99.0	X	187.7	85.1	305.9	107.9	83.9	72.3	120.0	56.0	130.9	56.3	77.4	203.8	150.0	180.0	131.3
4月	104.9	X	166.7	86.1	331.4	87.4	95.1	79.5	125.3	46.8	119.8	54.0	73.4	301.3	146.4	186.0	129.2
令和元年5月	101.0	X	180.2	79.2	305.9	94.7	89.9	88.0	126.7	49.5	113.6	55.2	66.1	232.5	139.3	176.0	143.8
6月	96.1	X	171.6	74.3	300.0	87.4	87.6	73.5	117.3	65.1	118.5	52.9	63.7	260.0	132.1	124.0	115.6
7月	96.1	X	128.4	78.7	245.1	86.8	100.4	90.4	153.3	34.9	82.1	54.0	65.3	215.0	121.4	154.0	109.4
8月	91.2	X	123.5	77.7	139.2	86.8	115.4	92.8	121.3	38.5	72.8	77.0	72.6	91.3	128.6	132.0	104.2
9月	95.1	X	139.5	79.7	205.9	86.8	86.1	78.3	118.7	45.9	88.9	62.1	79.0	237.5	125.0	114.0	111.5
(30人以上規模)																	
平成25年平均	93.4	X	115.8	89.9	159.2	125.7	93.9	61.9	84.2	89.5	106.8	94.3	76.1	143.4	109.1	X	71.2
平成26年平均	97.4	X	X	97.2	139.0	106.7	103.7	59.7	79.7	78.1	114.0	122.7	94.9	118.5	97.4	X	87.0
平成27年平均	100.0	X	100.0	100.0	X	100.0	100.0	100.0	100.0	100.0	100.0	100.0	100.0	100.0	100.0	100.0	100.0
平成28年平均	95.2	X	112.3	95.4	X	99.3	93.8	104.2	94.1	139.7	101.8	90.7	87.4	93.9	92.4	109.7	96.1
平成29年平均	97.5	X	110.2	94.5	133.9	106.8	104.1	103.8	91.6	223.7	94.1	83.6	78.6	115.0	97.6	119.2	95.8
平成30年平均	87.1	X	112.6	88.5	166.9	77.6	112.9	90.3	118.3	196.7	99.8	65.0	72.9	30.1	111.6	176.6	78.2
平成30年9月	80.8	X	120.2	85.0	187.8	64.0	102.6	79.3	105.7	184.2	85.9	59.7	52.8	21.7	119.4	122.7	74.2
10月	85.4	X	134.9	89.1	193.9	74.9	96.7	84.1	123.8	284.2	101.4	63.0	68.1	28.3	106.5	156.1	83.9
11月	90.0	X	130.2	96.4	183.7	88.6	107.0	86.6	126.7	223.7	115.5	64.3	71.8	35.9	106.5	174.2	81.5
12月	92.3	X	108.5	93.2	181.6	98.3	126.5	102.4	114.3	268.4	100.9	68.2	73.6	33.7	109.7	X	79.8
平成31年1月	86.2	X	95.3	80.5	253.1	76.0	96.0	108.5	79.0	X	82.2	48.1	58.8	40.2	154.8	300.0	116.1
2月	82.3	X	96.9	84.5	285.7	80.6	78.5	92.7	74.3	X	106.6	48.1	39.8	46.7	151.6	136.4	103.2
3月	85.4	X	78.3	86.8	318.4	88.0	83.4	78.0	87.6	X	106.6	53.2	45.4	40.2	171.0	200.0	104.8
4月	90.0	X	63.6	87.3	344.9	74.3	92.4	103.7	87.6	X	105.2	52.6	50.9	91.3	158.1	137.9	112.9
令和元年5月	83.8	X	78.3	80.9	318.4	77.1	89.1	89.0	83.8	X	107.5	52.6	50.0	52.2	145.2	160.6	112.9
6月	83.1	X	128.7	75.0	312.2	70.3	88.4	87.8	84.8	X	107.5	49.4	48.6	98.9	141.9	104.5	92.7
7月	80.8	X	76.0	76.8	263.3	70.9	96.0	103.7	94.3	X	79.3	46.8	38.4	57.6	138.7	119.7	95.2
8月	83.8	X	82.9	76.8	206.1	76.0	110.9	108.5	82.9	X	75.6	51.9	47.2	44.6	145.2	84.8	99.2
9月	79.2	X	100.0	81.4	251.0	69.7	69.5	93.9	89.5	X	93.4	46.8	56.5	40.2	141.9	81.8	107.3
常用雇用指数(5人以上規模)																	
平成25年平均	99.2	X	98.4	106.0	98.5	113.7	102.3	98.7	91.4	100.2	128.3	97.3	108.3	91.9	96.6	70.9	99.6
平成26年平均	100.2	176.6	100.4	106.1	81.5	114.9	98.3	98.6	97.5	97.1	122.0	102.1	106.0	93.3	99.7	75.4	95.8
平成27年平均	100.0	X	100.0	100.0	100.0	100.0	100.0	100.0	100.0	100.0	100.0	100.0	100.0	100.0	100.0	100.0	100.0
平成28年平均	100.8	X	98.3	96.3	X	93.7	98.1	101.5	99.0	94.7	97.3	105.7	101.3	109.9	101.7	99.6	101.9
平成29年平均	100.8	X	97.2	91.4	100.4	96.8	95.0	103.2	97.5	98.6	98.3	107.1	102.2	110.6	101.6	100.4	103.5
平成30年平均	99.0	X	100.8	97.2	82.3	46.8	93.3	99.7	94.4	102.4	96.7	98.5	103.4	108.6	101.0	70.1	106.9
平成30年9月	98.9	X	101.1	96.9	65.8	47.2	93.4	98.5	92.6	102.0	95.5	100.9	103.3	109.0	101.0	75.2	106.3
10月	99.1	X	101.2	96.3	67.8	47.5	93.3	99.5	93.6	101.9	95.2	99.1	102.7	109.3	101.9	74.9	107.5
11月	99.2	X	102.8	97.1	68.3	47.0	92.5	99.1	92.3	104.0	94.3	99.9	100.9	109.8	101.6	75.1	107.8
12月	99.7	X	103.1	97.1	67.8	46.4	94.6	99.3	92.6	103.0	95.3	101.1	102.4	109.4	102.3	76.2	108.1
平成31年1月	100.2	X	103.7	96.1	24.2	96.1	95.1	99.7	93.0	101.8	95.7	100.4	102.2	109.9	102.0	74.0	115.7
2月	100.1	X	99.8	97.0	24.2	95.4	95.5	100.8	92.0	99.2	95.6	99.9	102.9	109.0	101.6	74.0	115.7
3月	98.3	X	97.6	96.3	24.4	91.2	95.9	101.1	91.6	99.1	95.7	97.6	103.5	91.5	101.0	72.9	114.6
4月	100.5	X	99.6	97.2	24.6	95.8	97.2	99.1	94.8	100.2	94.8	98.8	107.4	108.2	103.0	90.7	114.8
令和元年5月	100.3	X	99.7	96.8	24.7	96.2	95.8	97.9	93.7	100.1	93.6	99.6	108.9	109.1	103.4	89.4	113.9
6月	99.9	X	100.5	96.0	24.9	96.7	95.5	97.9	92.6	102.5	92.2	97.4	109.3	109.1	103.1	90.2	114.4
7月	100.8	X	97.9	99.1	54.6	95.8	95.0	98.2	92.8	102.6	92.6	97.6	112.6	109.4	103.5	90.6	117.9
8月	100.6	X	100.5	100.1	54.7	98.0	95.2	98.3	92.1	101.6	92.4	97.8	106.0	109.4	102.9	90.3	114.5
9月	99.8	X	98.1	99.7	54.5	97.4	94.6	97.0	91.5	102.7	92.2	95.0	105.7	109.6	102.8	91.1	114.1
(30人以上規模)																	
平成25年平均	100.1	X	96.9	108.5	97.9	96.2	103.4	96.8	102.7	124.9	118.6	114.1	120.0	90.5	97.1	X	97.1
平成26年平均	101.2	X	X	108.6	72.6	100.1	98.5	98.9	105.0	106.1	116.5	121.7	110.6	93.1	99.5	X	92.0
平成27年平均	100.0	X	100.0	100.0	X	100.0	100.0	100.0	100.0	100.0	100.0	100.0	100.0	100.0	100.0	100.0	100.0
平成28年平均	100.0	X	101.1	97.7	X	102.0	97.6	98.9	96.5	98.1	99.7	103.5	99.0	99.8	101.7	99.9	105.0
平成29年平均	99.2	X	97.9	96.9	104.2	104.5	93.8	98.1	96.6	96.3	99.9	103.7	103.0	100.8	100.5	100.3	104.9
平成30年平均	96.6	X	104.1	103.2	102.8	65.4	91.4	97.1	101.8	102.7	98.9	79.7	107.8	101.8	96.9	52.4	110.2
平成30年9月	96.6	X	104.4														

毎月勤労統計調査地方調査の説明

1 調査の目的

この調査は、統計法に基づく基幹統計であって雇用、給与及び労働時間について毎月調査し、長崎県における変動を明らかにすることを目的としている。

2 調査の対象

この調査は日本標準産業分類にいう鉱業、砕石業、砂利採取業、建設業、製造業、電気・ガス・熱供給・水道業、情報通信業、運輸業、郵便業、卸売業、小売業、金融業、保険業、不動産業、物品賃貸業、学術研究、専門・技術サービス業、宿泊業、飲食サービス業、生活関連サービス業、娯楽業、教育、学習支援業、医療、福祉、複合サービス業、サービス業（他に分類できないもの）に属し、常時5人以上の常用労働者を雇用する民営、官営及び公営の事業所のうち厚生労働大臣の指定する約520事業所について調査を行っている。

この調査の標本設計は「定期給与」の標本誤差率を、産業・規模別に一定限度以内とすることに主眼点がおかれている。

標本事業所の抽出方法及び調査の実施方法は、30人以上規模事業所においては、経済センサスの結果により、全事業所のリストを作成し、これを産業別・事業所規模別に区分し、調査事業所を抽出している。調査の実施方法は郵送またはオンライン方式による自計調査である。5～29人規模事業所は経済センサスの調査区を用いて毎月勤労統計調査基本調査区を設定し、抽出した24調査区について5～29人規模事業所の名簿を作成し、その中から約240事業所を産業別に抽出する二段無作為抽出方法によって抽出している。調査の実施方法は、統計調査員による実地他計調査またはオンラインによる自計調査である。

3 用語の説明

1) 常用労働者とは、

- ① 期間を定めずに雇われている者
- ② 1か月以上の期間を定めて雇われている者

のいずれかに該当する者をいう。

2) パートタイム労働者とは、常用労働者のうち、

- ① 1日の所定労働時間が一般の労働者よりも短い者
- ② 1日の所定労働時間が一般の労働者と同じで1週の所定労働日数が一般の労働者よりも少ない者

のいずれかに該当する者をいう。

3) 一般労働者とは、常用労働者のうち、パートタイム労働者でない者をいう。

4) 入職（離職）率とは、前月末労働者数に対する月間の入職（離職）者数の割合（％）である。なお、入職（離職）者には、同一企業内での事業所間の異動者を含む。

5) 現金給与額について

賃金、給与、手当、賞与その他の名称の如何を問わず、労働の対償として使用者が労働者に通貨で支払うもので、所得税、社会保険料、組合費、購買代金等を差し引く前の金額である。退職を事由に労働者に支払われる退職金は、含まれない。

・現金給与総額

以下に述べる きまって支給する給与と特別に支払われた給与の合計額。

・きまって支給する給与（定期給与）

労働協約、就業規則等によってあらかじめ定められている支給条件、算定方法によって支給される給与でいわゆる基本給、家族手当、超過労働手当を含む。

・所定内給与

きまって支給する給与のうち次の所定外給与以外のもの。

・所定外給与（超過労働給与）

所定の労働時間を超える労働に対して支給される給与や、休日労働、深夜労働に対して支給される給与。時間外手当、早朝出勤手当、休日出勤手当、深夜手当等である。

・特別に支払われた給与（特別給与）

労働協約、就業規則等によらず、一時的又は突発的事由に基づき労働者に支払われた給与又は労働協約、

就業規則等によりあらかじめ支給条件、算定方法が定められている給与で以下に該当するもの。

- ①夏冬の賞与、期末手当等の一時金
- ②支給事由の発生が不定期なもの
- ③3か月を超える期間で算定される手当等（6か月分支払われる通勤手当等）
- ④いわゆるベースアップの差額追給分

6) 実労働時間、出勤日数について

労働者が実際に労働した時間数及び実際に出勤した日数。休憩時間は給与支給の有無にかかわらず除かれる。有給休暇取得分も除かれる。

- ・ 総実労働時間数
次の所定内労働時間数と所定外労働時間数の合計。
- ・ 所定内労働時間数
労働協約、就業規則等で定められた正規の始業時刻と終業時刻の間の実労働時間数。
- ・ 所定外労働時間数
早出、残業、臨時の呼出、休日出勤等の実労働時間数。
- ・ 出勤日数
業務のため実際に出勤した日数。1時間でも就業すれば1出勤日とする。

4 調査結果の算定

この調査結果の数値は、調査事業所からの報告をもとに、本県の規模5人以上すべての事業所に対応するように復元して算定したものである。