

I. 労働力人口

1. 労働力状態の推移

(単位:人、%)

男女、年次	15歳以上人口総数								労働力率 注2)	就業率	完全失業率
	注1)		労働力人口				非労働力人口				
			総数		就業者	完全失業者					
(a)	増減数	(b)	増減数	(c)	(d)	(e)	(b)÷(a)'	(c)÷(a)	(d)÷(b)		
総数	平成7年	1,267,118	21,789	757,787	25,748	725,810	31,977	507,702	59.9	57.3	4.2
	12	1,272,563	5,445	737,915	△ 19,872	702,091	35,824	530,772	58.2	55.2	4.9
	17	1,262,044	△ 10,519	726,965	△ 10,950	679,847	47,118	525,208	58.1	53.9	6.5
	22	1,226,706	△ 35,338	697,279	△ 29,686	650,972	46,307	516,248	57.5	53.1	6.6
	27	1,189,548	△ 37,158	673,891	△ 23,388	644,154	29,737	500,903	57.4	54.2	4.4
27年全国総数 (単位:千人)		(109,754)	(△ 523)	(61, 523)	(△ 2,176)	(58,919)	(2,604)	(41,022)	60.0	53.7	4.2
男	平成7年	584,415	10,513	436,948	10,612	416,273	20,675	146,474	74.9	71.2	4.7
	12	587,194	2,779	418,945	△ 18,003	396,804	22,141	165,584	71.7	67.6	5.3
	17	580,434	△ 6,760	407,844	△ 11,101	377,529	30,315	166,078	71.1	65.0	7.4
	22	563,269	△ 17,165	388,635	△ 19,209	357,622	31,013	168,653	69.7	63.5	8.0
	27	549,090	△ 14,179	368,413	△ 20,222	349,353	19,060	173,144	68.0	63.6	5.2
27年全国総数 (単位:千人)		(52,880)	(△ 275)	(34,772)	(△ 2,053)	(33,078)	(1,694)	(14,284)	70.9	62.6	4.9
女	平成7年	682,703	11,276	320,839	15,136	309,537	11,302	361,228	47.0	45.3	3.5
	12	685,369	2,666	318,970	△ 1,869	305,287	13,683	365,188	46.6	44.5	4.3
	17	681,610	△ 3,759	319,121	151	302,318	16,803	359,130	47.1	44.4	5.3
	22	663,437	△ 18,173	308,644	△ 10,477	293,350	15,294	347,595	47.0	44.2	5.0
	27	640,458	△ 22,979	305,478	△ 3,166	294,801	10,677	327,759	48.2	46.0	3.5
27年全国総数 (単位:千人)		(56,874)	(△ 249)	(26,751)	(△ 123)	(25,841)	(910)	(26,739)	50.0	45.4	3.4

(出典:国勢調査)

注 1) 15歳以上人口総数には「不詳」が含まれるため、15歳以上人口総数(a)は労働力人口(b)と非労働力人口(e)を足した合計とは一致しない。

2) 15才以上人口総数に占める労働力人口の割合。分母から労働力状態「不詳」を除いて集計している。

2. 年齢別労働力人口

①長崎県の年齢別労働力人口

(単位:人)

年齢階層区分	15歳以上人口総数(A) 注1)	労働力人口(B)			非労働力人口(無業者数)(E)	労働力率(G) B/A(%) ×100 注2)	就業率(H) C/A ×100	完全失業率(I) D/B ×100
		労働力人口(B)	就業者数(C)	完全失業者数(D)				
15~19	64,833	8,206	7,335	871	54,993	13.0%	11.3%	10.6%
20~24	54,663	38,935	36,189	2,746	13,291	74.6%	66.2%	7.1%
25~29	58,845	50,792	47,772	3,020	6,819	88.2%	81.2%	5.9%
30~34	69,135	58,505	55,675	2,830	9,264	86.3%	80.5%	4.8%
35~39	77,525	65,896	62,950	2,746	10,421	86.3%	81.2%	4.2%
40~44	88,361	76,059	73,010	3,049	10,849	87.5%	82.6%	4.0%
45~49	82,389	71,166	68,292	2,874	10,060	87.6%	82.9%	4.0%
50~54	85,399	72,683	69,971	2,712	11,847	86.0%	81.9%	3.7%
55~59	94,118	75,758	72,680	3,078	17,578	81.2%	77.2%	4.1%
60~64	109,594	71,031	67,624	3,407	37,864	65.2%	61.7%	4.8%
65~69	110,560	47,323	45,577	1,746	62,737	43.0%	41.2%	3.7%
70~74	81,539	19,802	19,391	411	61,418	24.4%	23.8%	2.1%
75~79	75,576	10,877	10,721	156	64,377	14.5%	14.2%	1.4%
80~84	65,948	5,081	5,020	61	60,581	7.7%	7.6%	1.2%
85~	71,063	1,977	1,947	30	68,804	2.8%	2.7%	1.5%
合計	1,189,548	673,891	644,154	29,737	500,903	57.4%	54.2%	4.4%

(出典:平成27年国勢調査)

②全国の年齢別労働力人口

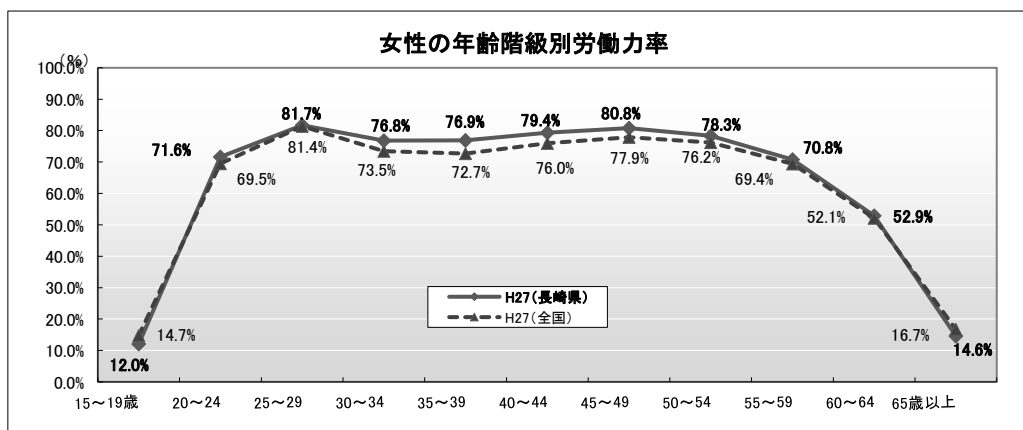
(単位:人)

年齢階層区分	15歳以上人口総数(A) 注1)	労働力人口(B)			非労働力人口(無業者数)(E)	労働力率(G) B/A(%) ×100 注2)	就業率(H) C/A ×100	完全失業率(I) D/B ×100
		労働力人口(B)	就業者数(C)	完全失業者数(D)				
15~19	6,008,388	844,545	784,923	59,622	4,740,023	15.1%	13.1%	7.1%
20~24	5,968,127	3,691,408	3,442,012	249,396	1,627,359	69.4%	57.7%	6.8%
25~29	6,409,612	4,952,329	4,658,104	294,225	674,727	88.0%	72.7%	5.9%
30~34	7,290,878	5,527,699	5,261,166	266,533	970,435	85.1%	72.2%	4.8%
35~39	8,316,157	6,403,243	6,140,102	263,141	1,142,574	84.9%	73.8%	4.1%
40~44	9,732,218	7,720,429	7,425,829	294,600	1,216,080	86.4%	76.3%	3.8%
45~49	8,662,804	6,975,155	6,713,249	261,906	1,034,320	87.1%	77.5%	3.8%
50~54	7,930,296	6,405,538	6,184,499	221,039	1,049,247	85.9%	78.0%	3.5%
55~59	7,515,246	5,845,879	5,639,654	206,225	1,324,655	81.5%	75.0%	3.5%
60~64	8,455,010	5,380,923	5,143,919	237,004	2,757,208	66.1%	60.8%	4.4%
65~69	9,643,867	4,160,262	3,996,078	164,184	5,146,124	44.7%	41.4%	3.9%
70~74	7,695,811	1,998,698	1,943,543	55,155	5,409,747	27.0%	25.3%	2.8%
75~79	6,276,856	980,595	959,115	21,480	5,043,094	16.3%	15.3%	2.2%
80~84	4,961,420	445,257	438,287	6,970	4,323,256	9.3%	8.8%	1.6%
85~	4,887,487	191,367	188,556	2,811	4,563,607	4.0%	3.9%	1.5%
合計	109,754,177	61,523,327	58,919,036	2,604,291	41,022,456	60.0%	53.7%	4.2%

(出典:平成27年国勢調査)

注 1)15歳以上人口総数には労働力状態「不詳」が含まれるため、15歳以上人口総数(A)は労働力人口(B)と非労働力人口(E)を足した合計とは一致しない。

2)労働力率とは、15才以上人口総数に占める労働力人口の割合。分母から労働力状態「不詳」を除いて集計している。



3. 産業大分類別就業者数

①産業大分類別就業者数の比較(長崎県・全国)

(単位:人、%)

項目	長崎県	全国	前回からの増減率		構成比		全国との 構成比差
			長崎県	全国	長崎県	全国	
産業大分類別就業者数	644,154	58,919,036	△ 1.0	△ 1.2	100.0	100.0	-
第一次産業 1)	47,812	2,221,699	△ 7.5	△ 6.7	7.7	4.0	3.7
A 農業	36,645	2,067,952	△ 5.9	△ 6.2	5.7	3.5	2.2
うち農業	36,049	2,004,289	△ 5.8	△ 6.2	5.6	3.4	2.2
B 漁業	11,167	153,747	△ 12.4	△ 13.1	1.7	0.3	1.5
第二次産業 1)	125,674	13,920,834	△ 1.2	△ 1.4	20.1	25.0	△ 4.8
C 鉱業、採石業、砂利採取業	281	22,281	△ 5.7	0.6	0.0	0.0	0.0
D 建設業	53,234	4,341,338	△ 1.8	△ 3.0	8.3	7.4	0.9
E 製造業	72,159	9,557,215	△ 0.7	△ 0.7	11.2	16.2	△ 5.0
第三次産業 1)	450,488	39,614,567	△ 0.1	△ 0.1	72.2	71.0	1.1
F 電気・ガス・熱供給・水道業	3,263	283,193	5.8	△ 0.4	0.5	0.5	0.0
G 情報通信業	6,276	1,680,205	0.8	3.3	1.0	2.9	△ 1.9
H 運輸業、郵便業	27,037	3,044,741	△ 12.7	△ 5.4	4.2	5.2	△ 1.0
I 卸売・小売業	96,475	9,001,414	△ 8.6	△ 8.2	15.0	15.3	△ 0.3
J 金融・保険業	15,076	1,428,710	△ 4.5	△ 5.6	2.3	2.4	△ 0.1
K 不動産業、物品賃貸業	8,199	1,197,560	11.3	7.5	1.3	2.0	△ 0.8
L 学術研究、専門・技術サービス業	16,486	1,919,125	10.1	0.9	2.6	3.3	△ 0.7
M 宿泊業、飲食サービス業	37,777	3,249,190	△ 3.1	△ 5.1	5.9	5.5	0.3
N 生活関連サービス業、娯楽業	22,831	2,072,228	△ 7.0	△ 5.7	3.5	3.5	0.0
O 教育、学習支援業	30,526	2,661,560	△ 0.7	1.0	4.7	4.5	0.2
P 医療、福祉	107,282	7,023,950	11.4	14.6	16.7	11.9	4.7
Q 複合サービス事業	8,013	483,014	22.2	28.1	1.2	0.8	0.4
R サービス業(他に分類されないもの)	34,740	3,543,689	1.7	4.1	5.4	6.0	△ 0.6
S 公務(他に分類されるものを除く)	36,507	2,025,988	2.8	0.5	5.7	3.4	2.2
T 分類不能の産業	20,180	3,161,936	△ 5.4	△ 8.6	3.1	5.4	△ 2.2

(出典:平成27年国勢調査)

②長崎県の産業大分類別就業者数の動き

(単位:人、%)

項目	平成27年	平成22年	前回との比較		構成比		
			実数	増減率	平成27年	平成22年	増減ポイント
産業大分類別就業者数	644,154	650,972	△ 6,818	△ 1.0	100.0	100.0	-
第一次産業 1)	47,812	51,695	△ 3,883	△ 7.5	7.7	8.2	△ 0.5
A 農業、林業	36,645	38,948	△ 2,303	△ 5.9	5.7	6.0	△ 0.3
うち農業	36,049	38,267	△ 2,218	△ 5.8	5.6	5.9	△ 0.3
B 漁業	11,167	12,747	△ 1,580	△ 12.4	1.7	2.0	△ 0.2
第二次産業 1)	125,674	127,183	△ 1,509	△ 1.2	20.1	20.2	△ 0.1
C 鉱業、採石業、砂利採取業	281	298	△ 17	△ 5.7	0.0	0.0	△ 0.0
D 建設業	53,234	54,210	△ 976	△ 1.8	8.3	8.3	△ 0.1
E 製造業	72,159	72,675	△ 516	△ 0.7	11.2	11.2	0.0
第三次産業 1) 2)	450,488	450,757	△ 269	△ 0.1	72.2	71.6	0.6
F 電気・ガス・熱供給・水道業	3,263	3,083	180	5.8	0.5	0.5	0.0
G 情報通信業	6,276	6,225	51	0.8	1.0	1.0	0.0
H 運輸業、郵便業	27,037	30,976	△ 3,939	△ 12.7	4.2	4.8	△ 0.6
I 卸売・小売業	96,475	105,580	△ 9,105	△ 8.6	15.0	16.2	△ 1.2
J 金融・保険業	15,076	15,789	△ 713	△ 4.5	2.3	2.4	△ 0.1
K 不動産業、物品賃貸業	8,199	7,368	831	11.3	1.3	1.1	0.1
L 学術研究、専門・技術サービス業	16,486	14,972	1,514	10.1	2.6	2.3	0.3
M 宿泊業、飲食サービス業	37,777	38,987	△ 1,210	△ 3.1	5.9	6.0	△ 0.1
N 生活関連サービス業、娯楽業	22,831	24,543	△ 1,712	△ 7.0	3.5	3.8	△ 0.2
O 教育、学習支援業	30,526	30,750	△ 224	△ 0.7	4.7	4.7	0.0
P 医療、福祉	107,282	96,264	11,018	11.4	16.7	14.8	1.9
Q 複合サービス事業	8,013	6,555	1,458	22.2	1.2	1.0	0.2
R サービス業(他に分類されないもの)	34,740	34,153	587	1.7	5.4	5.2	0.1
S 公務(他に分類されるものを除く)	36,507	35,512	995	2.8	5.7	5.5	0.2
T 分類不能の産業	20,180	21,337	△ 1,157	△ 5.4	3.1	3.3	△ 0.1

(出典:平成27年国勢調査)

注 1) 割合は分母から「分類不能の産業」を除いて計算している。

4. 就業状態・雇用形態別就業者数

①就業内訳

(単位:千人、%)

	長崎県		全国		全国比較
	就業者数	構成比	就業者数	構成比	
雇人のある業主	17	2.6	1,155	2.0	0.6
雇人のない業主	54	8.4	3,942	6.7	1.7
会社役員	25	3.9	2,884	4.9	▲ 1.0
雇用者	500	77.6	46,605	79.1	▲ 1.5
正規	334	51.9	30,333	51.5	0.4
非正規	166	25.8	16,272	27.6	▲ 1.8
家族従事者	33	5.1	1,947	3.3	1.8
家庭内職者	0	0.0	100	0.2	▲ 0.2
地位「不詳」	15	2.3	2,286	3.9	▲ 1.6
合計	644	100.0	58,919	100.0	-

(出典:平成27年国勢調査)

②非正規の内訳

(単位:千人、%)

	長崎県		全国		全国比較
	人数(千人)	構成比(%)	人数(千人)	構成比(%)	
パート・アルバイト・その他	157	94.6	14,728	90.5	4.1
派遣	9	5.4	1,544	9.5	▲ 4.1
合計	166	100	16,272	100	-

(出典:平成27年国勢調査)

③男女別非正規割合(雇用者)

(単位:千人、%)

男女別	長崎県			全国			全国比較
	雇用者数	非正規数	非正規割合	雇用者数	非正規数	非正規割合	
男	258	44	17.1	25,162	4,577	18.2	▲ 1.1
女	243	122	50.2	21,443	11,695	54.5	▲ 4.3
合計	500	166	33.2	46,605	16,272	34.9	▲ 1.7

(出典:平成27年国勢調査)

5. 市町別労働力人口

(単位:人、%)

市 町	15歳以上 人口総数 ※	労働力人口			完全 失業率	非労働力 人口
		総数	就業者	完全失業者		
県 計	1,189,548	673,891	644,154	29,737	4.4	500,903
長 崎 市	372,575	205,127	195,850	9,277	4.5	160,772
佐世保市	219,855	123,069	116,734	6,335	5.1	93,282
島 原 市	39,530	22,526	21,637	889	3.9	16,627
諫 早 市	119,133	69,402	66,165	3,237	4.7	49,403
大 村 市	77,325	46,124	44,093	2,031	4.4	29,691
平 戸 市	28,190	15,789	15,212	577	3.7	12,314
松 浦 市	20,303	11,935	11,413	522	4.4	8,222
対 馬 市	27,326	15,479	14,807	672	4.3	11,840
壱 岐 市	23,364	13,552	13,029	523	3.9	9,792
五 島 市	33,063	17,030	16,236	794	4.7	15,768
西 海 市	24,845	14,396	13,934	462	3.2	10,328
雲 仙 市	38,537	23,876	23,096	780	3.3	14,276
南島原市	40,984	23,516	22,666	850	3.6	17,306
市 計	1,065,030	601,821	574,872	26,949	4.5	449,621
長 与 町	35,905	20,951	20,192	759	3.6	14,380
時 津 町	24,975	14,698	14,062	636	4.3	10,024
東 彼 杵 町	7,365	4,458	4,283	175	3.9	2,894
川 棚 町	12,067	6,990	6,714	276	3.9	4,944
波 佐 見 町	12,823	8,314	8,065	249	3.0	4,462
小 値 賀 町	2,331	1,239	1,211	28	2.3	1,092
佐 々 町	11,421	6,865	6,609	256	3.7	4,439
新上五島町	17,631	8,555	8,146	409	4.8	9,047
町 計	124,518	72,070	69,282	2,788	3.9	51,282

※労働力状態「不詳」を含む。

(資料:平成27年国勢調査)