

2015年基準

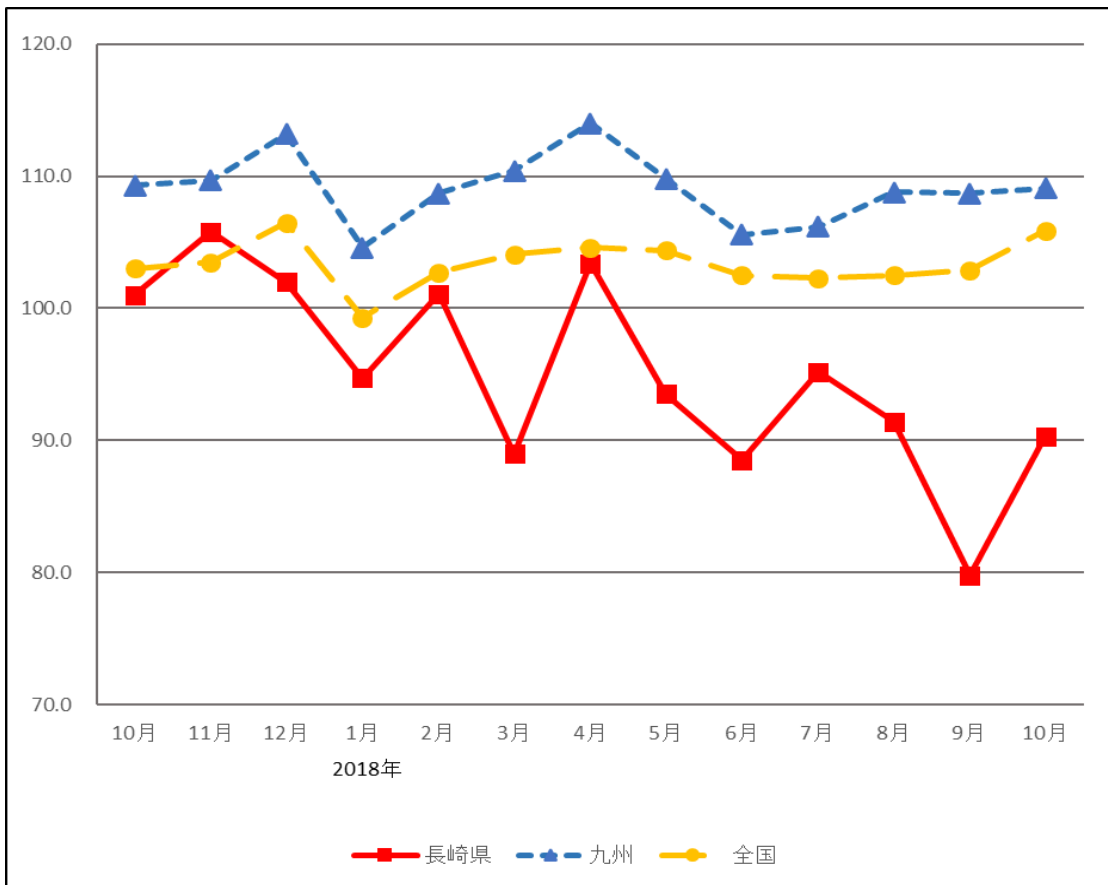
長崎県鉱工業生産指数

2018年10月分



日本近代統計の祖
杉亨二氏(長崎市出身)

鉱工業生産指数の推移【季節調整済指数】



平成30年12月

長崎県 県民生活部 統計課



鋳工業生産指数の動向

(2015年=100)

区 分	季節調整済指数	前月比(%)	原 指 数	前年同月比(%)	備 考
長 崎 県	90.3	13.2	91.0	▲11.7	2ヶ月ぶりの上昇
九 州	109.1	2.6	113.8	4.5	速報値
全 国	105.9	2.9	109.4	4.2	確報値

注) ▲は低下を示す

鋳工業生産指数の概要

平成30年10月の鋳工業生産指数は、季節調整済指数が90.3で前月比は13.2%の増、原指数は91.0で対前年同月比は11.7%の減となった。

業種別にみると、はん用・生産用機械工業、電子部品・デバイス工業、窯業・土石製品工業など6業種が上昇し、繊維工業、電気機械工業など7業種が低下した。

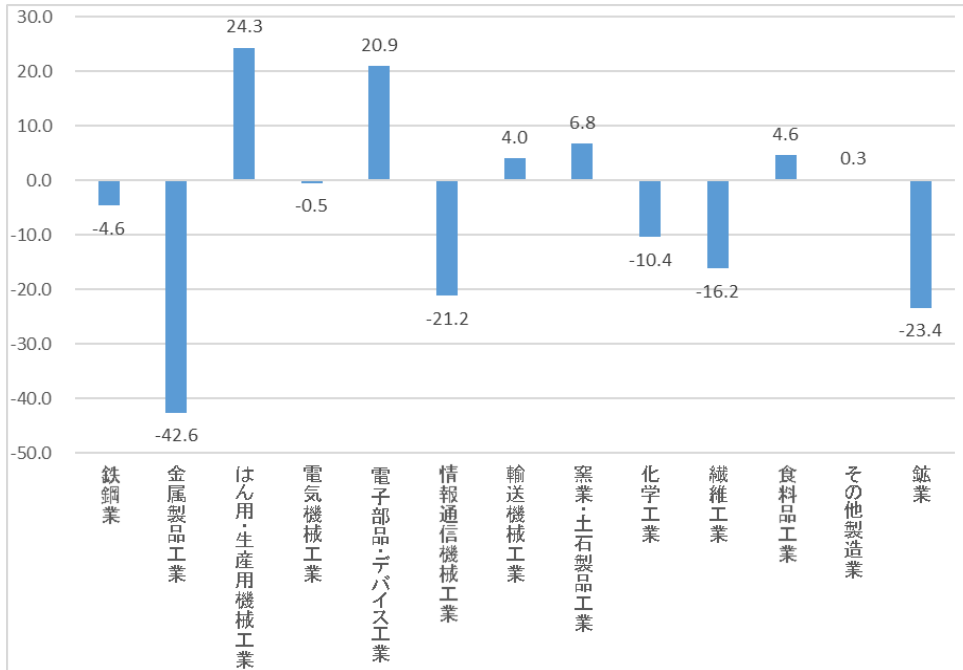
上昇業種(6業種)

業 種	季節調整済指数 前月比(%)	上昇に寄与した品目
1 はん用・生産用機械工業	54.8	鍛造機械
2 電子部品・デバイス工業	27.0	半導体集積回路
3 窯業・土石製品工業	5.4	生コンクリート

低下業種(7業種)

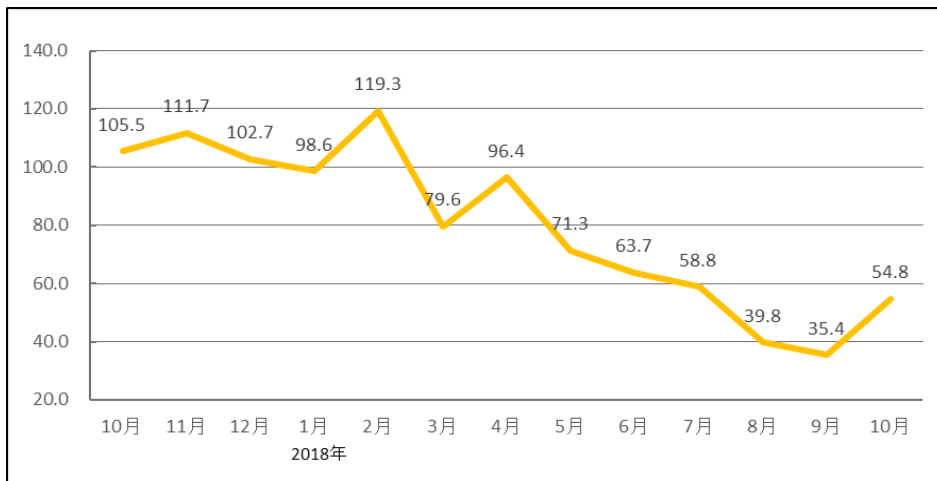
業 種	季節調整済指数 前月比(%)	低下に寄与した品目
1 繊維工業	▲15.1	漁網・陸上網
2 電気機械工業	▲0.4	交流電動機

業種別生産指数の寄与度(季節調整済指数対前月)

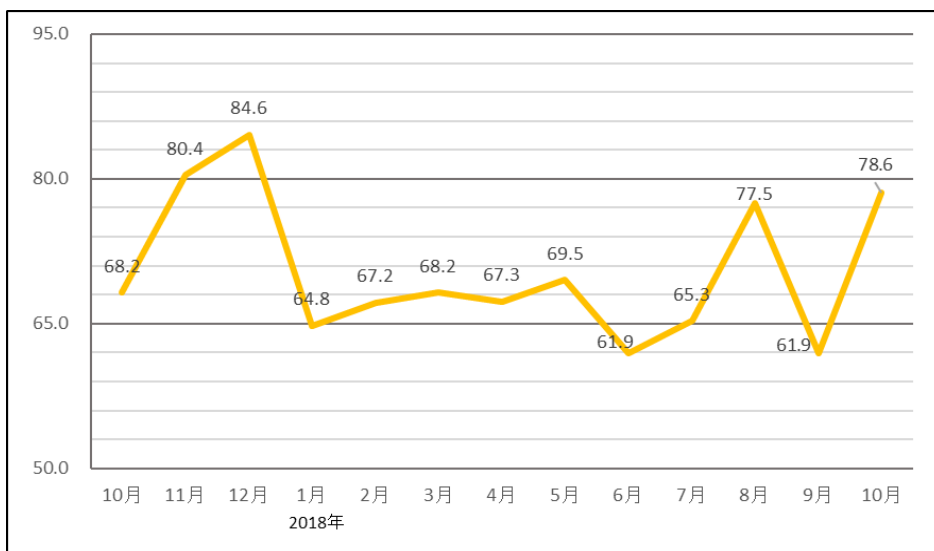


主要業種の推移(季節調整済指数) 2015年=100

はん用・生産用機械 ~6ヶ月ぶりの上昇~



電子部品・デバイス ~2ヶ月ぶりの上昇~



長崎県鋳工業生産指数

2015年=100

		鋳工業総合													鋳業	
		製造工業														
		鉄鋼業	金属製品工業	はん用・生産用機械工業	電気機械工業	電子部品・デバイス工業	情報通信機械工業	輸送機械工業	窯業・土石製品工業	化学工業	繊維工業	食料品工業	その他製造業			
ウエイト		10000	9992.1	140.5	83.9	2053.3	191.3	3686.5	101.4	1917.8	233	69.5	200.7	1130.7	183.5	7.9
原 指 数	2015年平均	100.0	100.0	100.0	100.0	100.0	100.0	100.0	100.0	100.0	100.0	100.0	100.0	100.0	100.0	100.0
	2016年平均	93.3	93.2	105.6	83.4	87.2	92.6	80.6	74.6	120.1	107.4	100.3	95.2	96.4	98.2	85.1
	2017年平均	96.3	96.3	119.6	75.7	98.5	97.6	68.8	91.5	145.0	108.5	102.6	81.8	98.0	95.7	80.5
	201708	105.4	105.4	118.3	56.9	110.1	127.1	65.2	96.1	188.4	103.0	82.4	75.7	98.5	73.1	81.7
	201709	101.5	101.5	121.1	90.7	97.7	103.7	79.9	99.7	157.6	114.6	99.4	74.8	88.0	76.6	62.9
	201710	103.1	103.1	127.1	65.1	98.4	78.2	76.0	86.5	171.6	113.2	70.8	86.9	93.5	93.4	63.3
	201711	102.9	102.9	128.4	50.8	100.9	113.8	75.6	92.2	155.1	119.0	112.3	78.8	106.0	108.3	133.2
	201712	102.7	102.7	117.8	56.6	105.5	107.3	69.8	88.5	159.6	112.1	124.3	66.4	113.5	102.1	52.3
	201801	87.8	87.8	115.6	80.7	91.4	93.0	54.6	82.7	148.8	96.0	106.0	63.6	85.9	78.0	57.5
	201802	89.7	89.7	113.4	103.1	89.2	134.1	52.7	94.9	155.6	102.0	120.5	76.7	85.3	92.8	58.1
	201803	98.0	98.0	119.1	75.4	86.6	146.0	64.5	113.6	158.3	113.0	93.0	85.3	105.7	152.7	77.0
	201804	93.5	93.5	114.9	87.4	67.4	69.5	70.6	95.3	156.9	101.6	118.7	79.9	108.3	94.3	138.8
	201805	91.6	91.6	92.7	60.9	65.7	93.4	71.8	79.6	150.9	95.2	116.7	83.7	104.6	89.4	95.0
	201806	92.1	92.1	105.3	74.2	69.3	71.8	68.9	83.3	154.1	99.4	132.3	81.7	104.9	94.5	86.7
201807	89.0	89.0	96.3	115.5	59.0	79.8	71.4	76.7	143.5	103.6	126.9	87.1	103.2	88.1	58.4	
201808	86.3	86.3	81.6	66.2	40.0	88.6	82.1	69.6	138.1	88.9	84.0	91.2	99.2	81.2	41.8	
201809	81.9	81.9	86.6	104.4	39.4	97.9	72.8	65.0	133.0	101.8	110.5	86.9	92.6	76.3	70.1	
201810	91.0	91.0	90.2	75.2	39.6	74.7	87.6	70.5	148.3	116.5	81.4	79.1	101.0	93.6	63.8	
季 節 調 整 指 数	201708	114.5	114.5	134.3	61.5	106.3	156.7	61.8	111.6	234.7	125.5	92.9	76.0	101.4	93.4	93.7
	201709	99.7	99.7	125.2	93.4	91.9	95.8	67.2	123.6	171.4	117.2	94.6	73.3	96.5	94.3	64.0
	201710	101.0	101.0	122.3	55.2	105.5	92.7	68.2	102.0	165.8	102.1	87.0	80.9	97.0	93.9	70.7
	201711	105.8	105.8	123.0	51.5	111.7	97.1	80.4	99.4	157.1	106.3	107.3	78.9	100.3	101.8	91.6
	201712	102.0	102.0	114.8	64.7	102.7	105.4	84.6	82.1	142.4	99.4	121.5	72.3	96.7	99.3	51.1
	201801	94.7	94.7	116.5	60.5	98.6	105.0	64.8	108.3	142.7	99.9	100.3	69.3	102.5	99.1	66.4
	201802	101.1	101.1	112.7	129.9	119.3	110.4	67.2	123.8	148.9	99.4	107.6	80.3	94.6	94.6	71.4
	201803	89.0	89.0	112.9	65.9	79.6	99.1	68.2	114.9	125.6	106.7	129.6	84.4	100.7	92.8	79.5
	201804	103.4	103.4	113.6	157.9	96.4	96.0	67.3	91.7	178.1	108.4	113.3	88.7	105.8	96.7	113.1
	201805	93.5	93.5	96.9	65.5	71.3	117.8	69.5	78.3	152.5	110.2	109.0	79.4	107.5	101.2	91.1
	201806	88.5	88.5	99.1	81.4	63.7	74.4	61.9	60.7	156.2	111.2	114.6	85.0	104.2	88.9	105.5
	201807	95.2	95.2	107.8	290.6	58.8	86.2	65.3	68.4	180.6	112.1	119.4	85.4	98.3	95.4	69.9
	201808	91.4	91.4	93.6	67.8	39.8	101.6	77.5	84.8	164.5	105.6	90.5	91.2	102.1	103.4	43.5
	201809	79.8	79.8	90.2	105.2	35.4	90.0	61.9	98.1	140.3	99.9	104.6	85.4	100.9	94.1	87.2
201810	90.3	90.3	86.5	71.2	54.8	89.6	78.6	81.2	143.5	105.3	96.3	72.5	104.6	94.3	68.5	