

漁海況通信

長崎県総合水産試験場 漁業資源部 海洋資源科

〒851-2213 長崎市多以良町 1551-4 電話 095-850-6304 FAX 095-850-6346

ホームページアドレス <http://www.marinelabo.nagasaki.nagasaki.jp/>

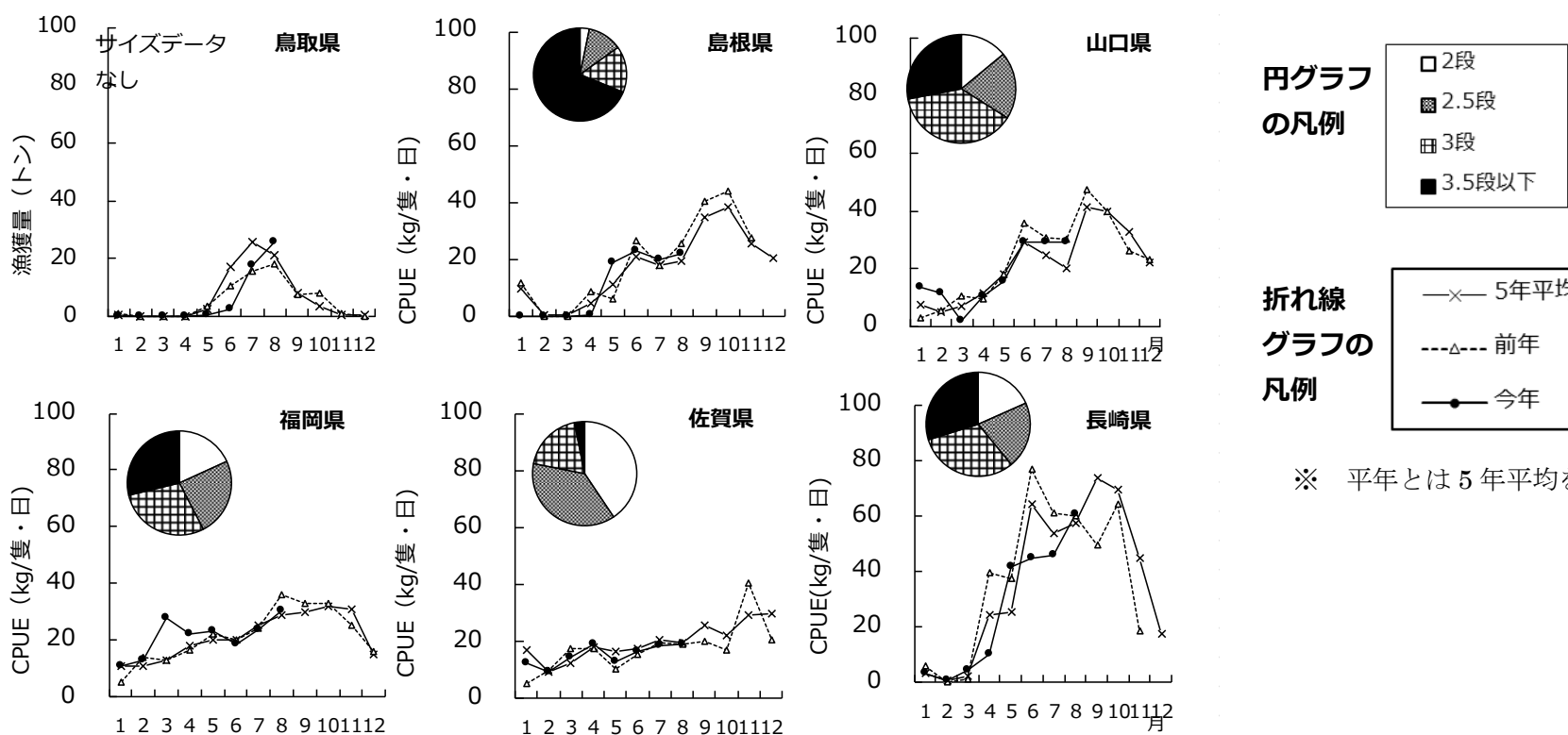
6県ケンサキイカ情報 (平成30年9月号)

参画機関	連絡先電話番号
鳥取県水産試験場	0859-45-4500
島根県水産技術センター	0855-22-1720
山口県水産研究センター	0837-26-0711
福岡県水産海洋技術センター	092-806-0876
佐賀県玄海水産振興センター	0955-74-3021
長崎県総合水産試験場	095-850-6304

6県（長崎県、佐賀県、福岡県、山口県、鳥取県、島根県）共同でケンサキイカ情報を作成しましたのでお知らせします。

I : 8月のいか釣り漁況

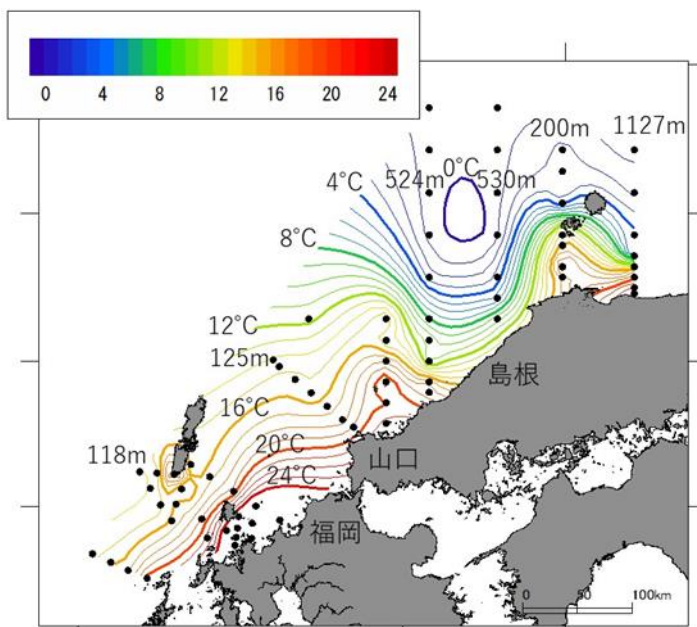
鳥取県 主要漁港の水揚量は、前年と平年を上回りました（前年比143%、平年比121%）。
 島根県 主要港の漁獲量は48,362kgでした（前年比81%、平年比69%）。
 山口県 代表2地区の水揚量は、前年並みで、平年を上回りました（前年比91%、平年比146%）。
 福岡県 代表港の水揚量は、前年、平年を下回りました（前年比55%、平年比64%）。
 佐賀県 標本漁港の水揚量は、前年、平年並みでした（前年比103%、平年比100%）。
 長崎県 標本漁協の水揚量は、前年、平年を下回りました（前年比71%、平年比62%）。



※ 平年とは5年平均を示す。

★グラフは漁獲サイズの割合を、折れ線グラフは漁獲量またはCPUEの推移を示しています。（CPUEは1隻1日当たりの漁獲量kg）

II : 9月上旬の底層水温



鳥取県 陸棚域（水深 61～110 m）の底層水温は 15.7～23.9℃でした。
 島根県 陸棚上（水深 85-141m）の底層水温は 9.9-18.4℃でした。
 山口県 底層水温は 11～21℃台で、やや低め～やや高めでした。
 福岡県 沖合域の底層水温は 15～19℃台で、かなり低め～平年並みでした。
 佐賀県 老岐水道の底層水温は 25.7～27.2℃、対馬東水道は 14.1～25.4℃で、平年値と比べ-3.1℃～3.5℃でした。
 長崎県 五島西沖の底水温は 14-20℃台でした。