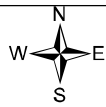


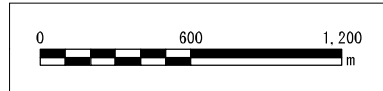
# 郡川水系 郡川浸水想定区域図（浸水継続時間）



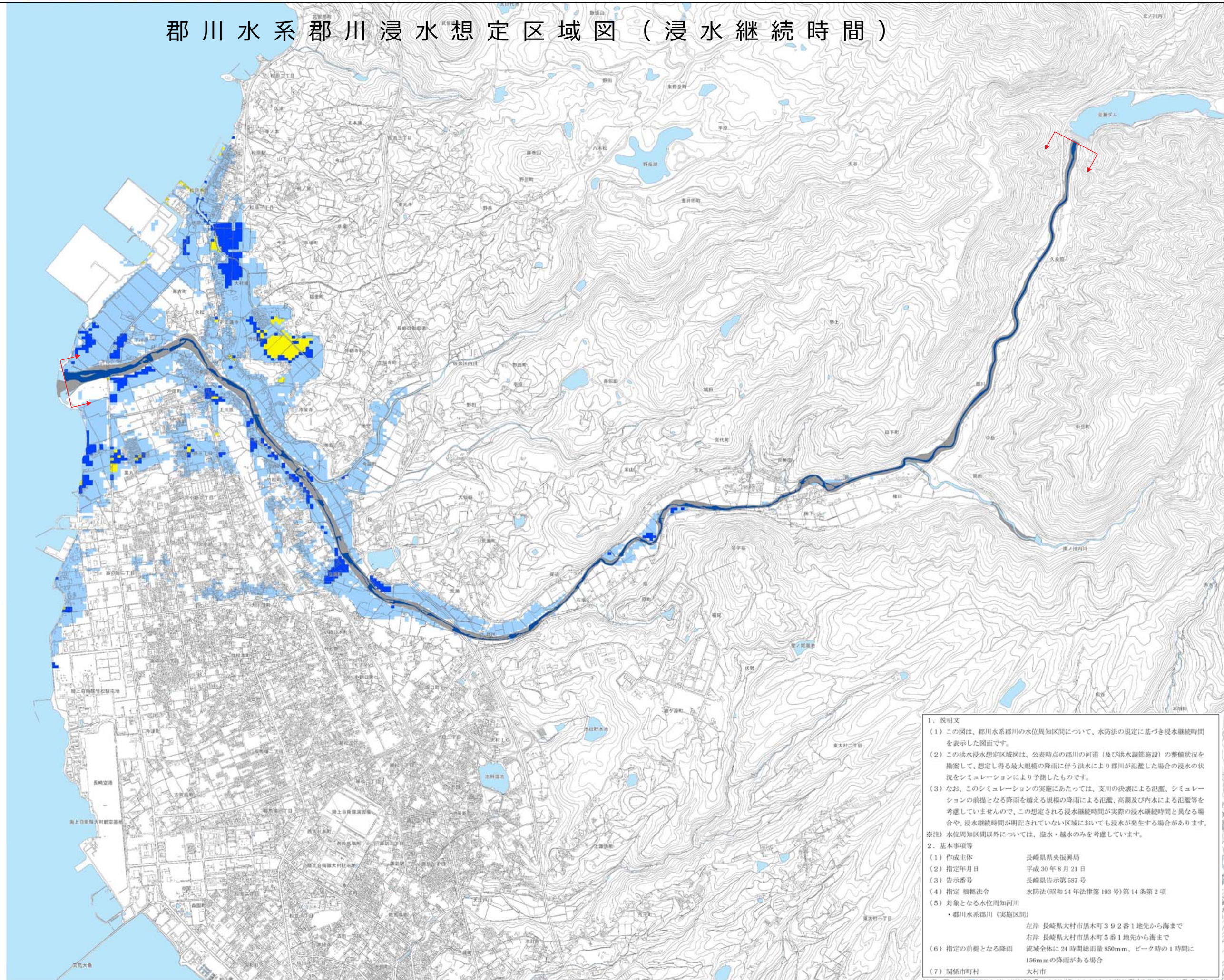
## 位置図



## 索引図



浸水継続時間（浸水深0.5m以上） （ランク別）	
	12時間未満の区域
	12時間～1日未満の区域
	1日～3日未満の区域
	3日～1週間未満の区域
	1週間～2週間未満の区域
	浸水想定区域の指定 の対象となる 水位周知河川



1. 説明文
  - (1) この図は、郡川水系郡川の水位周知区間について、水防法の規定に基づき浸水継続時間を表示した図面です。
  - (2) この洪水浸水想定区域図は、公表時点の郡川の河道（及び洪水調節施設）の整備状況を勘案して、想定し得る最大規模の降雨に伴う洪水により郡川が氾濫した場合の浸水の状況をシミュレーションにより予測したものです。
  - (3) なお、このシミュレーションの実施にあたっては、支川の決壊による氾濫、シミュレーションの前提となる降雨を越える規模の降雨による氾濫、高潮及び内水による氾濫等を考慮していませんので、この想定される浸水継続時間が実際の浸水継続時間と異なる場合や、浸水継続時間が明記されていない区域においても浸水が発生する場合があります。
2. 基本事項等
 

(1) 作成主体	長崎県県央振興局
(2) 指定年月日	平成30年8月21日
(3) 告示番号	長崎県告示第587号
(4) 指定 根拠法令	水防法(昭和24年法律第193号)第14条第2項
(5) 対象となる水位周知河川	・郡川水系郡川（実施区間） 左岸 長崎県大村市黒木町392番1地先から海まで 右岸 長崎県大村市黒木町5番1地先から海まで
(6) 指定の前提となる降雨	流域全体に24時間総雨量850mm、ピーク時の1時間に156mmの降雨がある場合
(7) 関係市町村	大村市

この地図の作成に当たっては、国土院院長の承認を得て、同院発行の基礎地図情報を使用した。（承認番号 平29情使、第593号）